

Analytisches Verhalten im Hochdruck- und Hochdruck-Verfahren

Es ist zu erwarten, dass in einer Hochdruck-Verfahrenstechnik, die im Bereich des Hochdrucks (100 bis 200 atm) durchgeführt wird, die Reaktionsbedingungen für die Bildung von Kohlenstoffdioxid aus Kohlenstoffmonoxid und Sauerstoff günstigere sind als in einem Hochdruck-Verfahren, bei dem die Reaktionsbedingungen im Bereich des Hochdrucks (10 bis 20 atm) durchgeführt werden.

Die Überwindung der Energiebarriere, die bei der Bildung von Kohlenstoffdioxid aus Kohlenstoffmonoxid und Sauerstoff auftritt, wird durch die Erhöhung des Drucks erleichtert. Wenn die Reaktionsbedingungen im Bereich des Hochdrucks (100 bis 200 atm) durchgeführt werden, ist die Überwindung der Energiebarriere erleichtert.

Bei der Verwendung von synthetischen Kohlenstoffdioxid als Reaktionspartner ist die Überwindung der Energiebarriere erleichtert. Die Überwindung der Energiebarriere ist erleichtert, wenn die Reaktionsbedingungen im Bereich des Hochdrucks (100 bis 200 atm) durchgeführt werden.

- 1. Kohlenstoffdioxid
- 2. Kohlenstoffmonoxid
- 3. Sauerstoff
- 4. Wasser

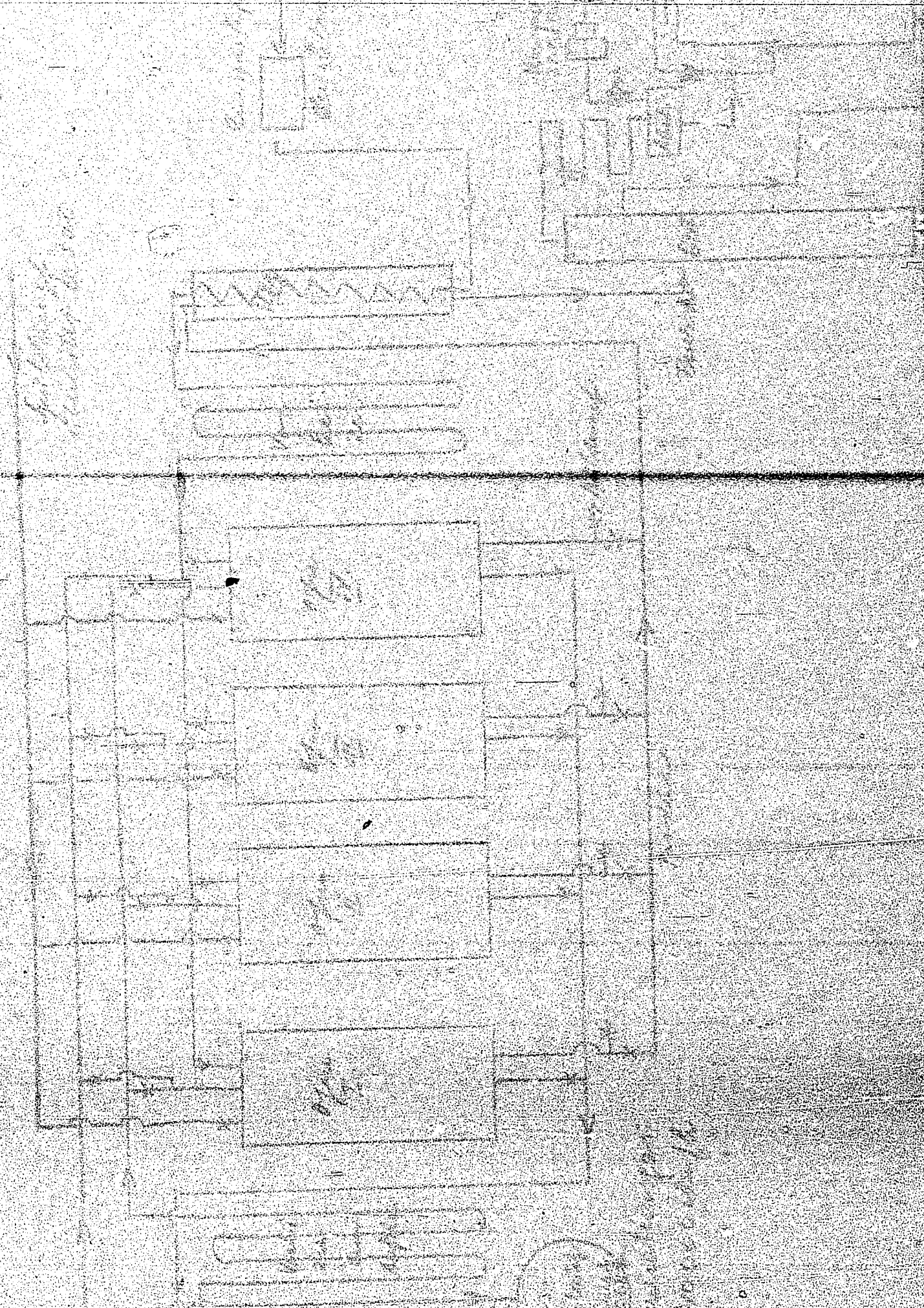
Die Bildung von Kohlenstoffdioxid aus Kohlenstoffmonoxid und Sauerstoff wird durch die Erhöhung des Drucks erleichtert.

Die Reaktionsbedingungen im Bereich des Hochdrucks (100 bis 200 atm) sind für die Bildung von Kohlenstoffdioxid aus Kohlenstoffmonoxid und Sauerstoff günstig. Die Überwindung der Energiebarriere ist erleichtert.

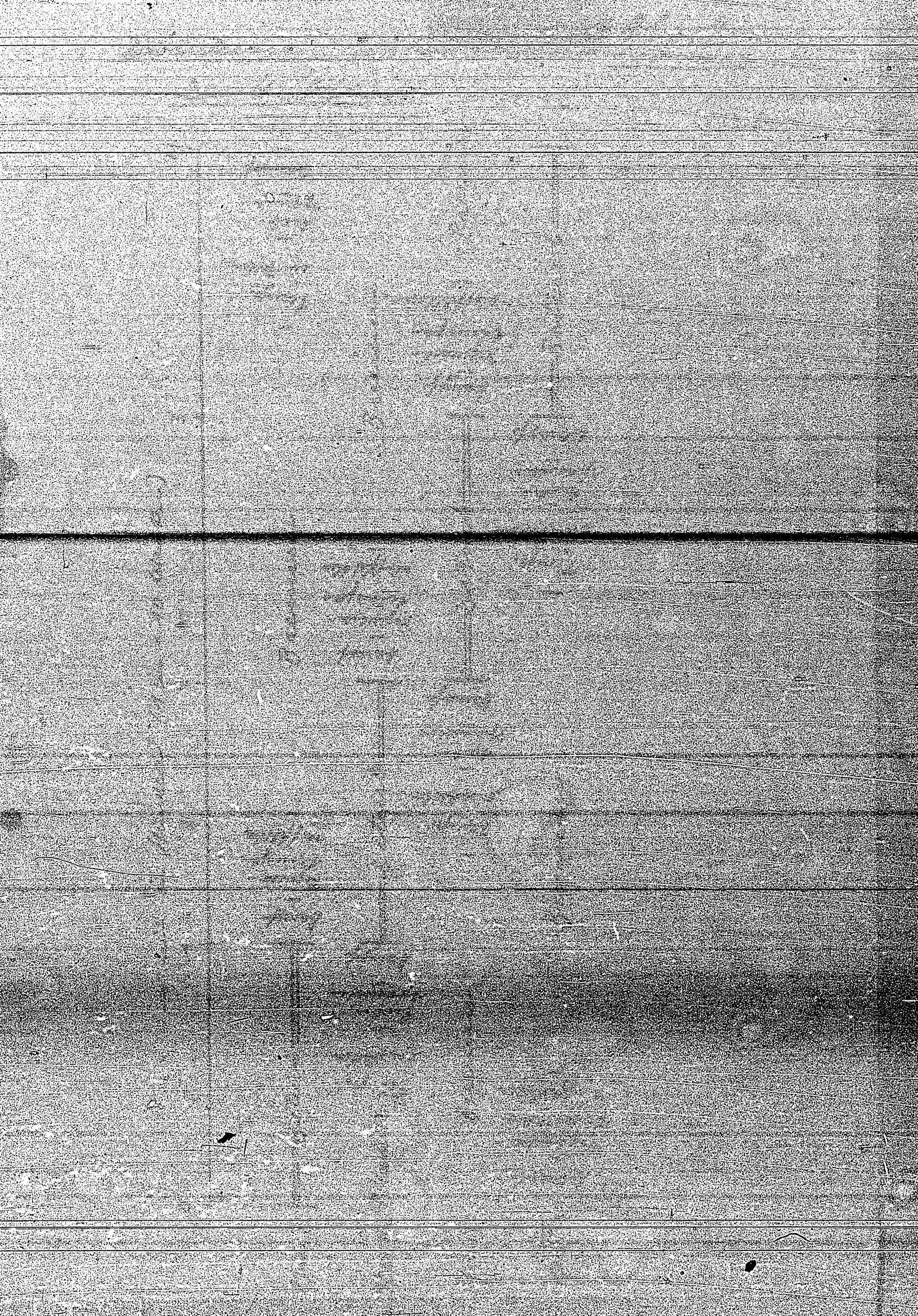
Die Bildung von Kohlenstoffdioxid aus Kohlenstoffmonoxid und Sauerstoff wird durch die Erhöhung des Drucks erleichtert. Die Überwindung der Energiebarriere ist erleichtert, wenn die Reaktionsbedingungen im Bereich des Hochdrucks (100 bis 200 atm) durchgeführt werden.

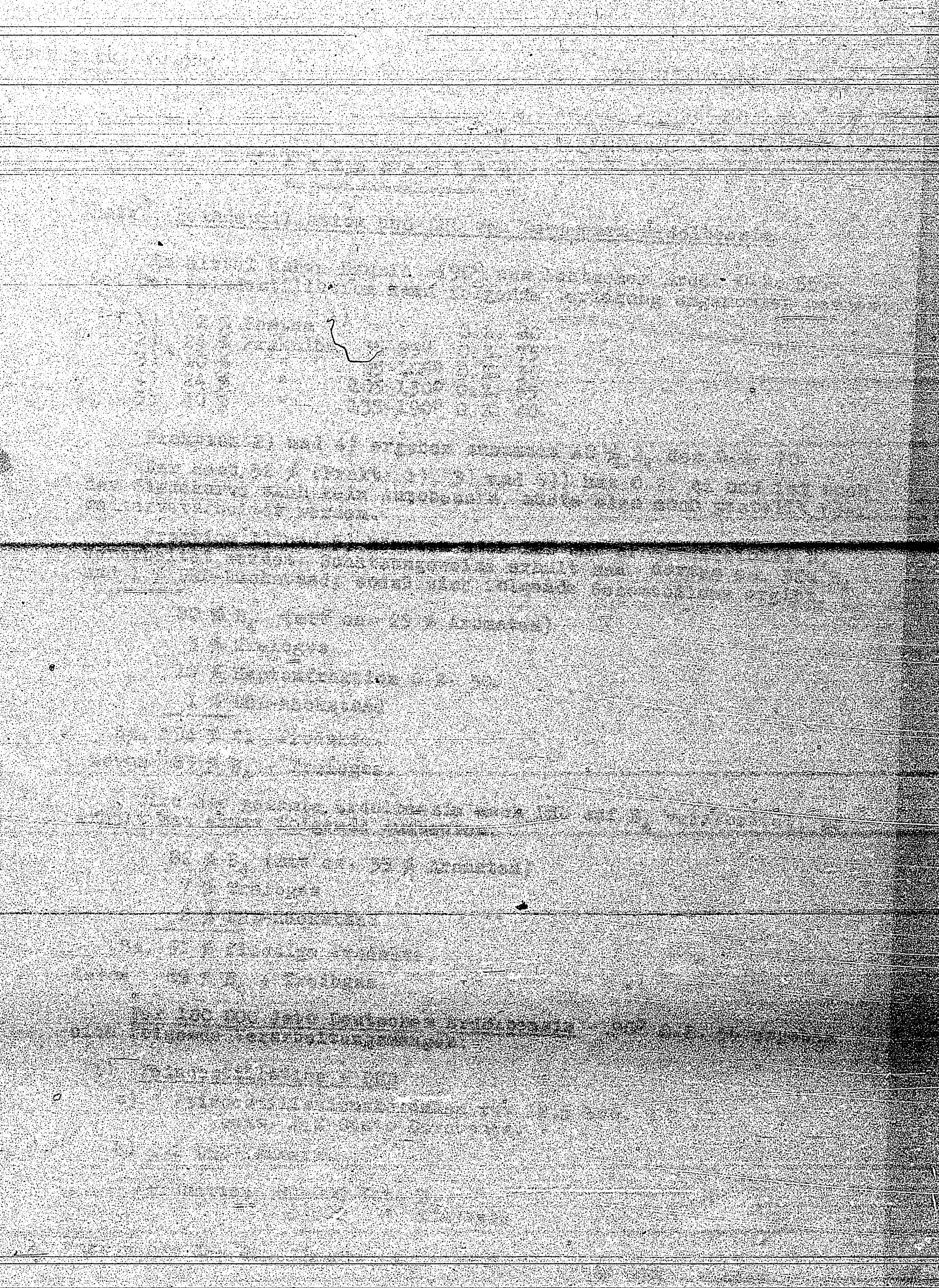
- 1. Kohlenstoffdioxid
 - 2. Kohlenstoffmonoxid
 - 3. Sauerstoff
 - 4. Wasser
 - 5. Kohlenstoff
 - 6. Kohlenstoffdioxid
 - 7. Kohlenstoffmonoxid
 - 8. Sauerstoff
 - 9. Wasser
 - 10. Kohlenstoff
- Druck: 100 bis 200 atm

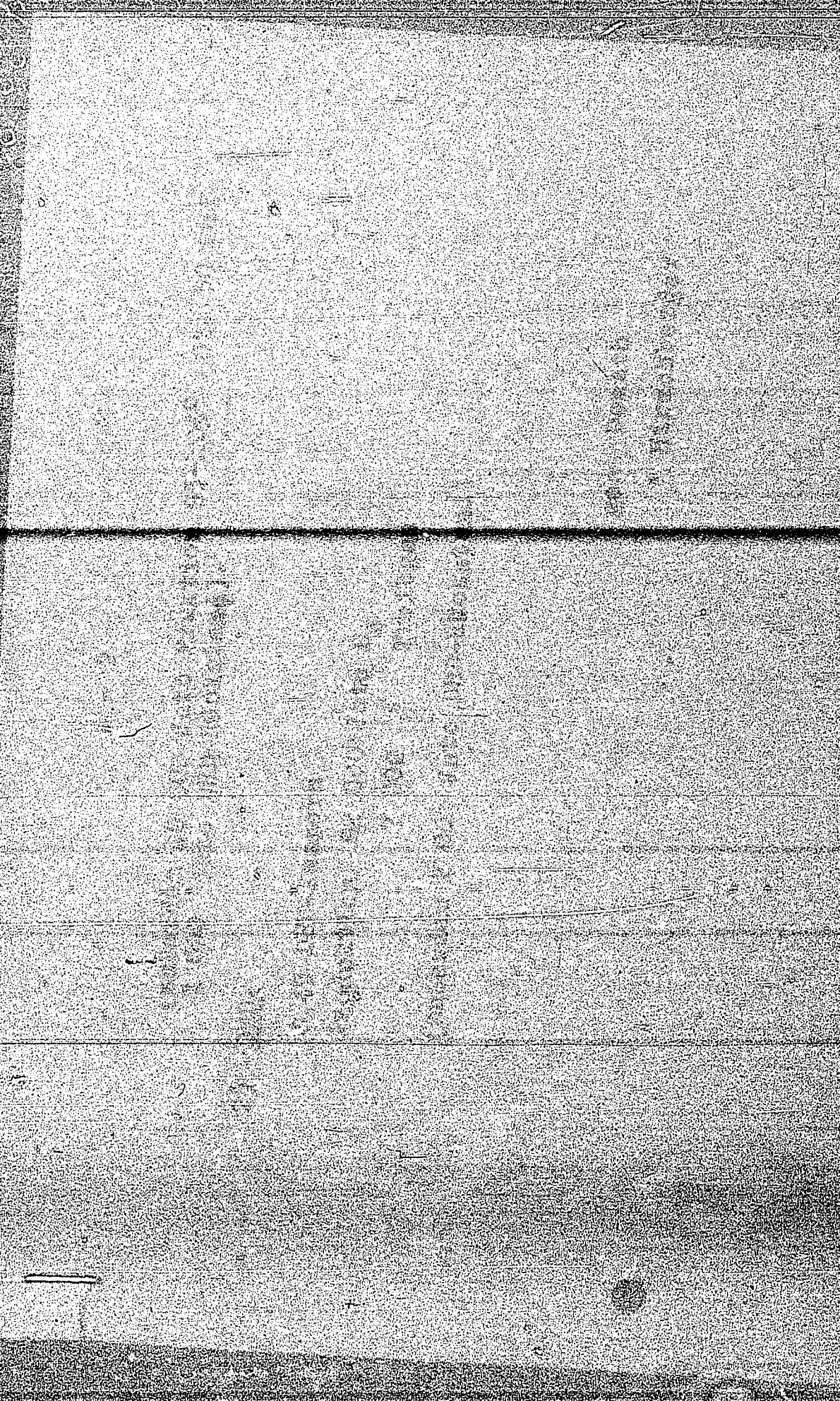
Die Bildung von Kohlenstoffdioxid aus Kohlenstoffmonoxid und Sauerstoff wird durch die Erhöhung des Drucks erleichtert. Die Überwindung der Energiebarriere ist erleichtert, wenn die Reaktionsbedingungen im Bereich des Hochdrucks (100 bis 200 atm) durchgeführt werden.

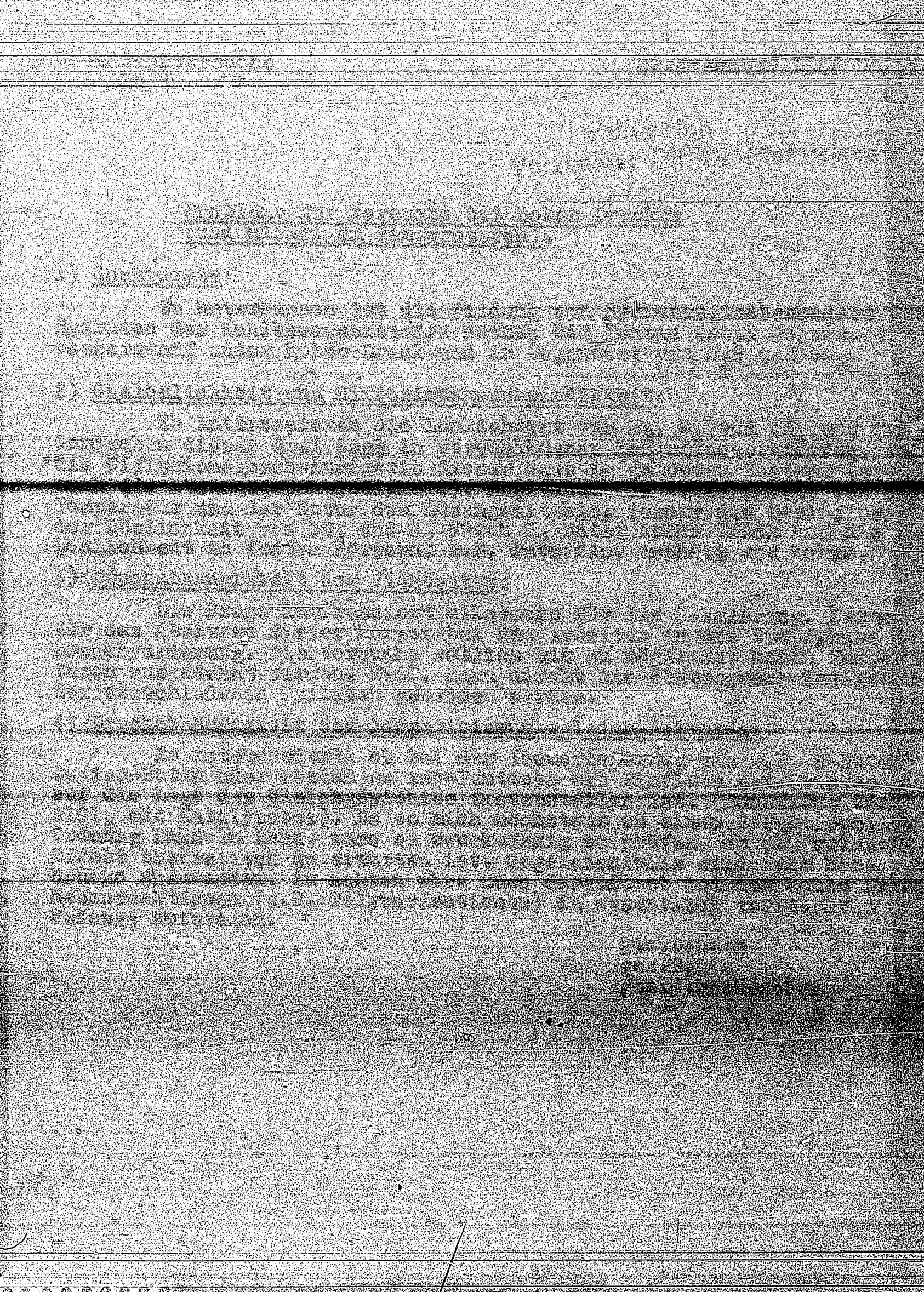


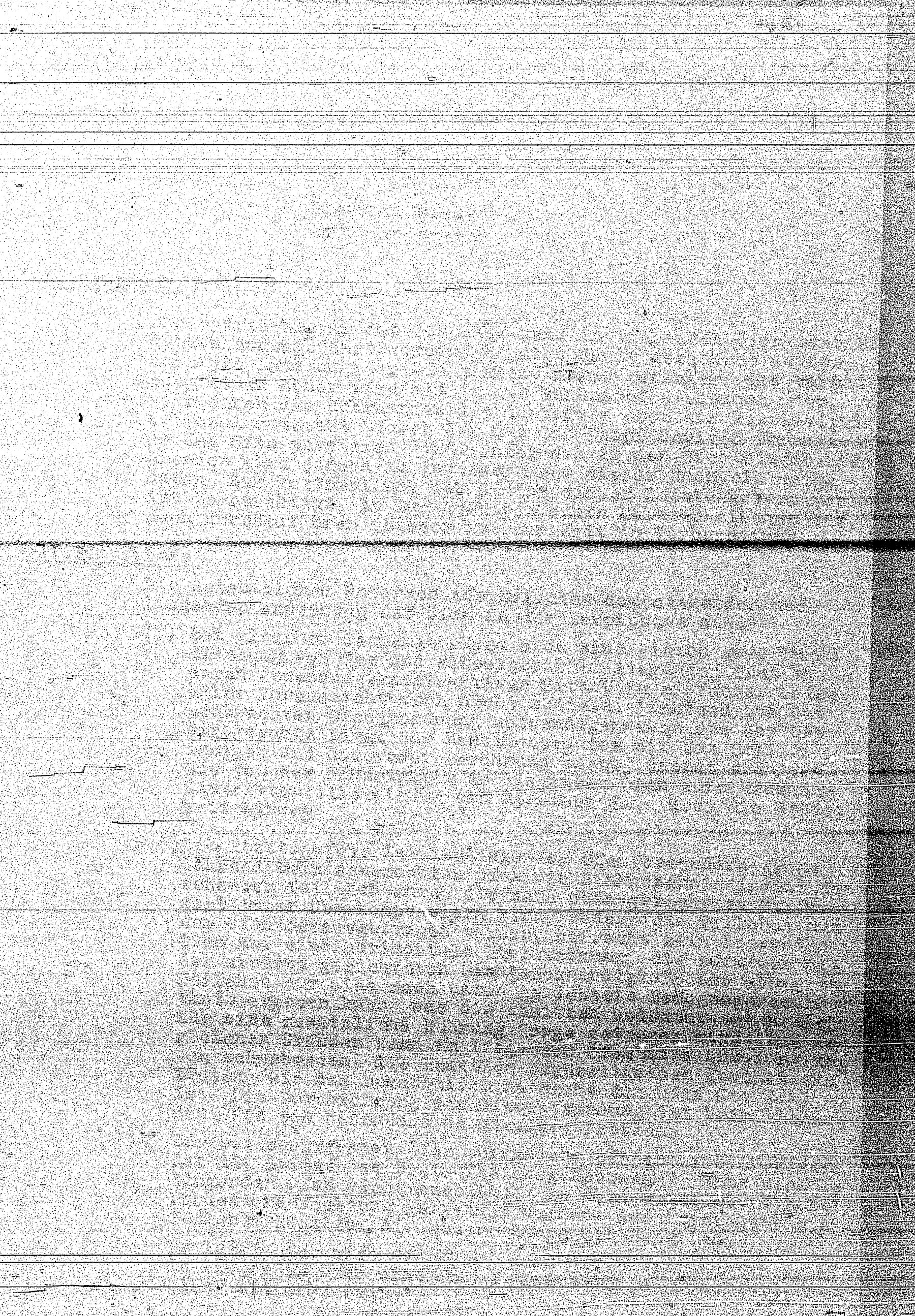
1110

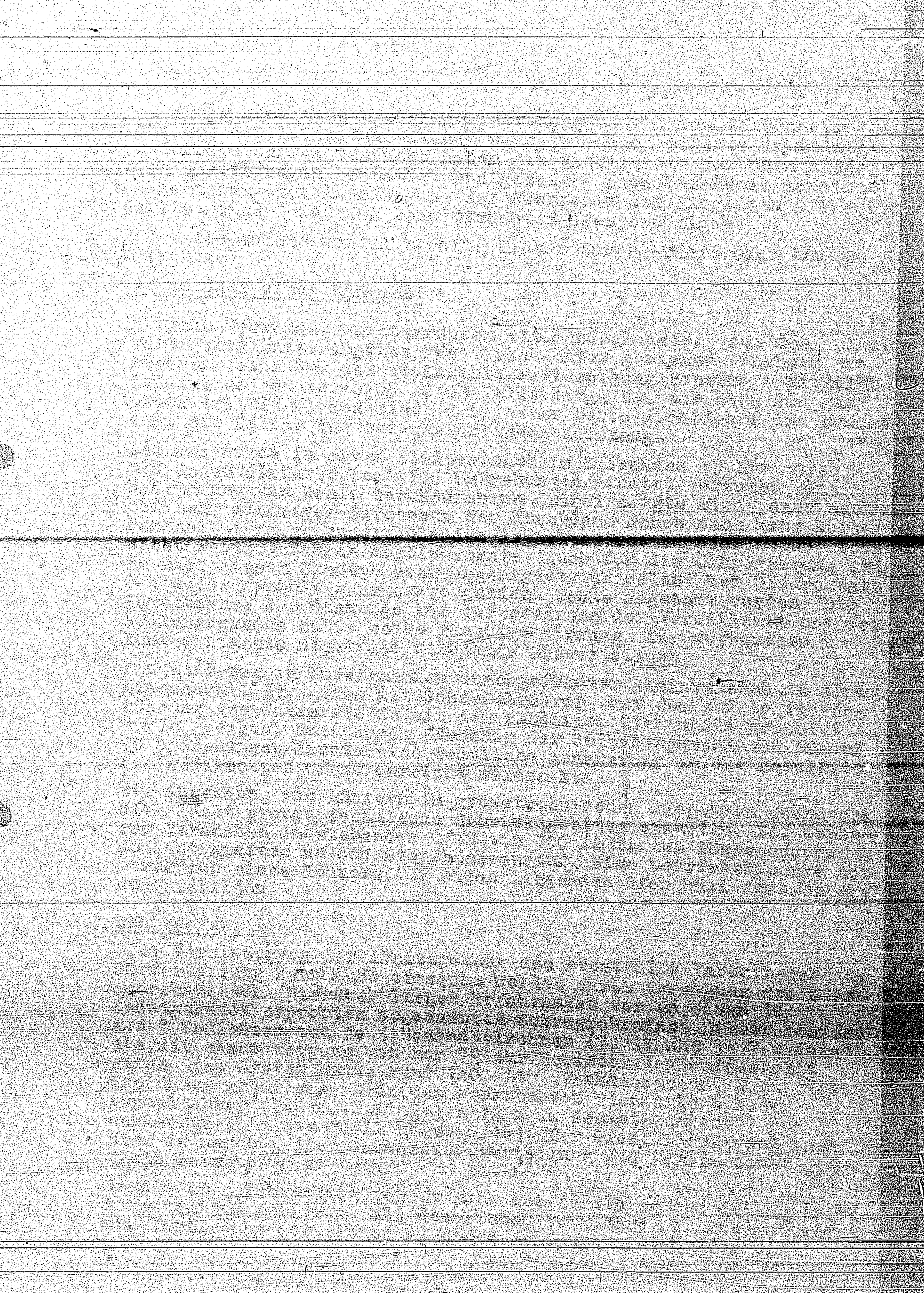


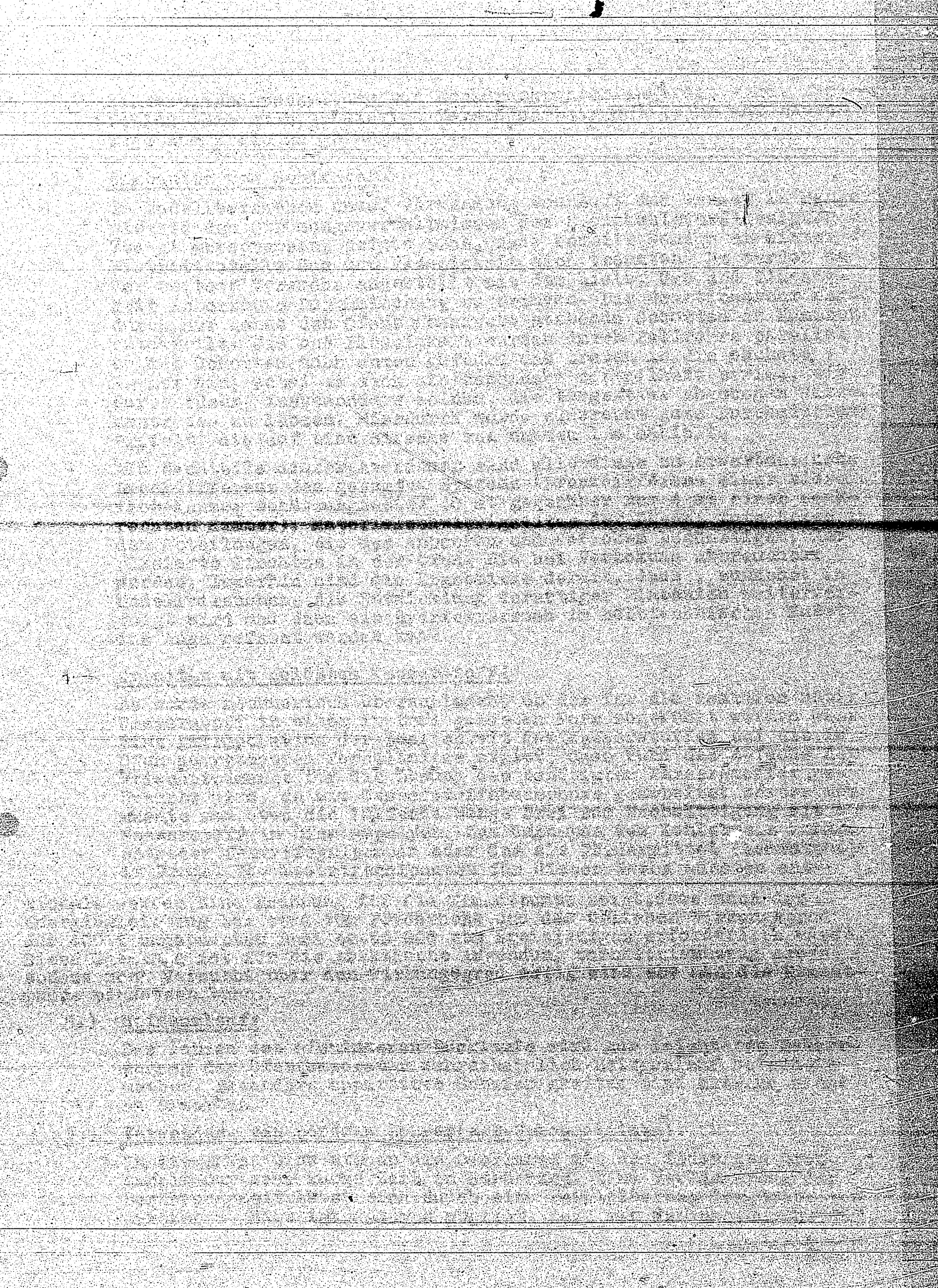


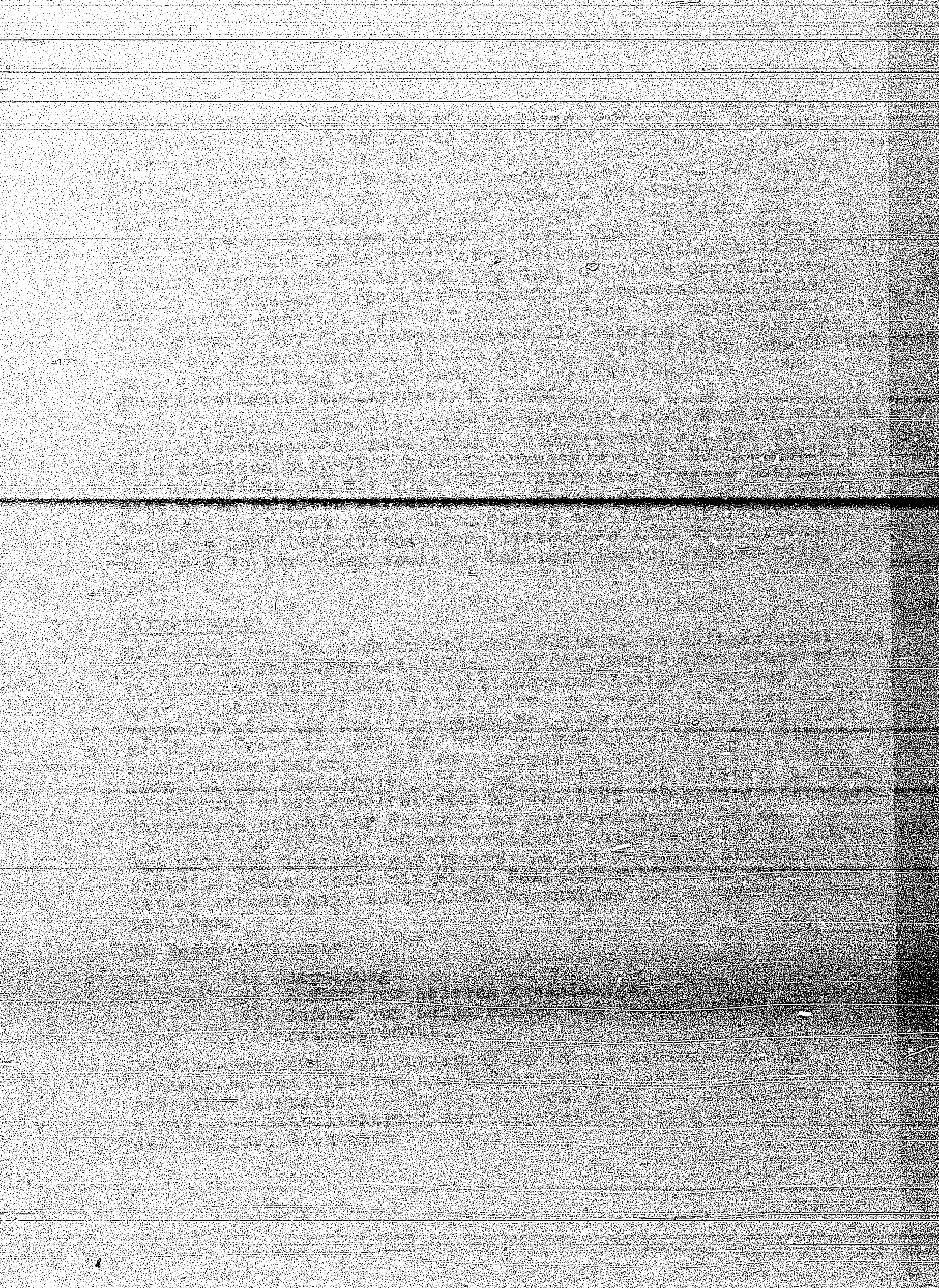


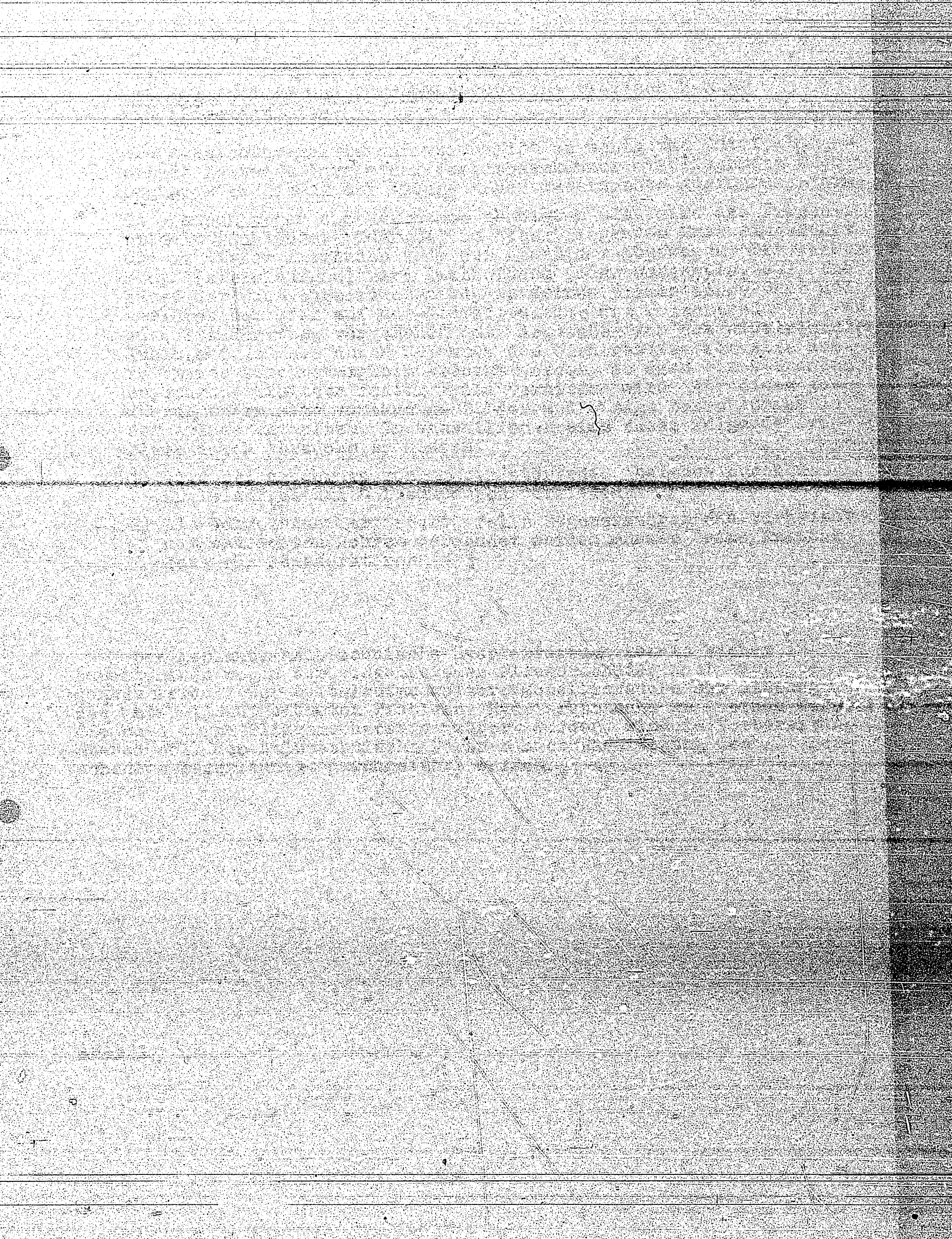


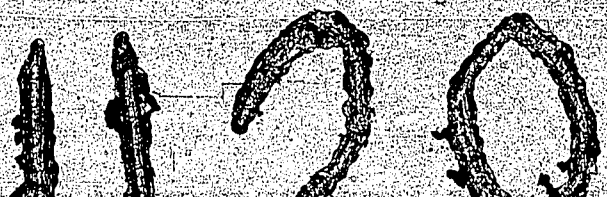














Faint, illegible text at the top of the page, possibly a header or title.

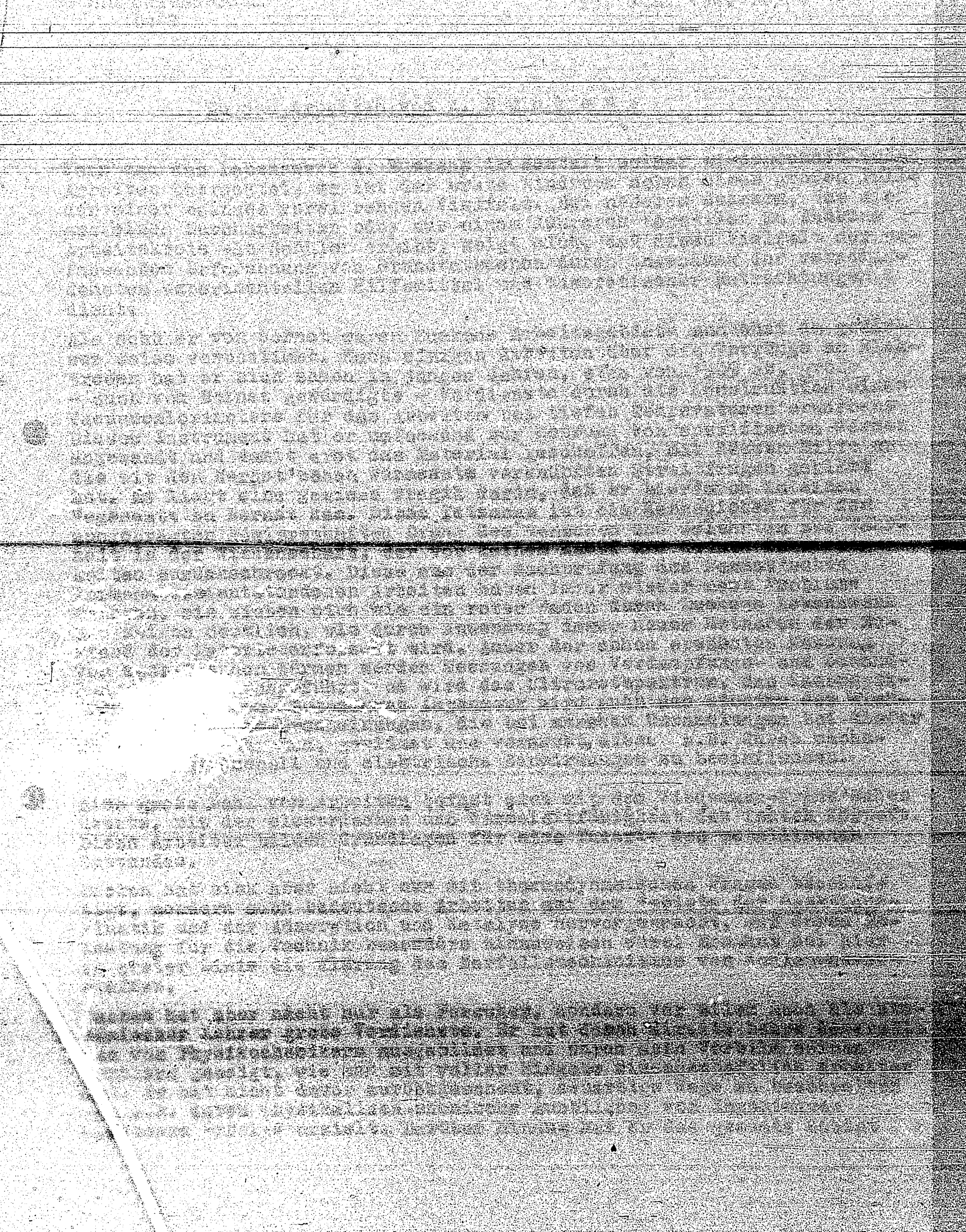
A second line of faint, illegible text below the first section.

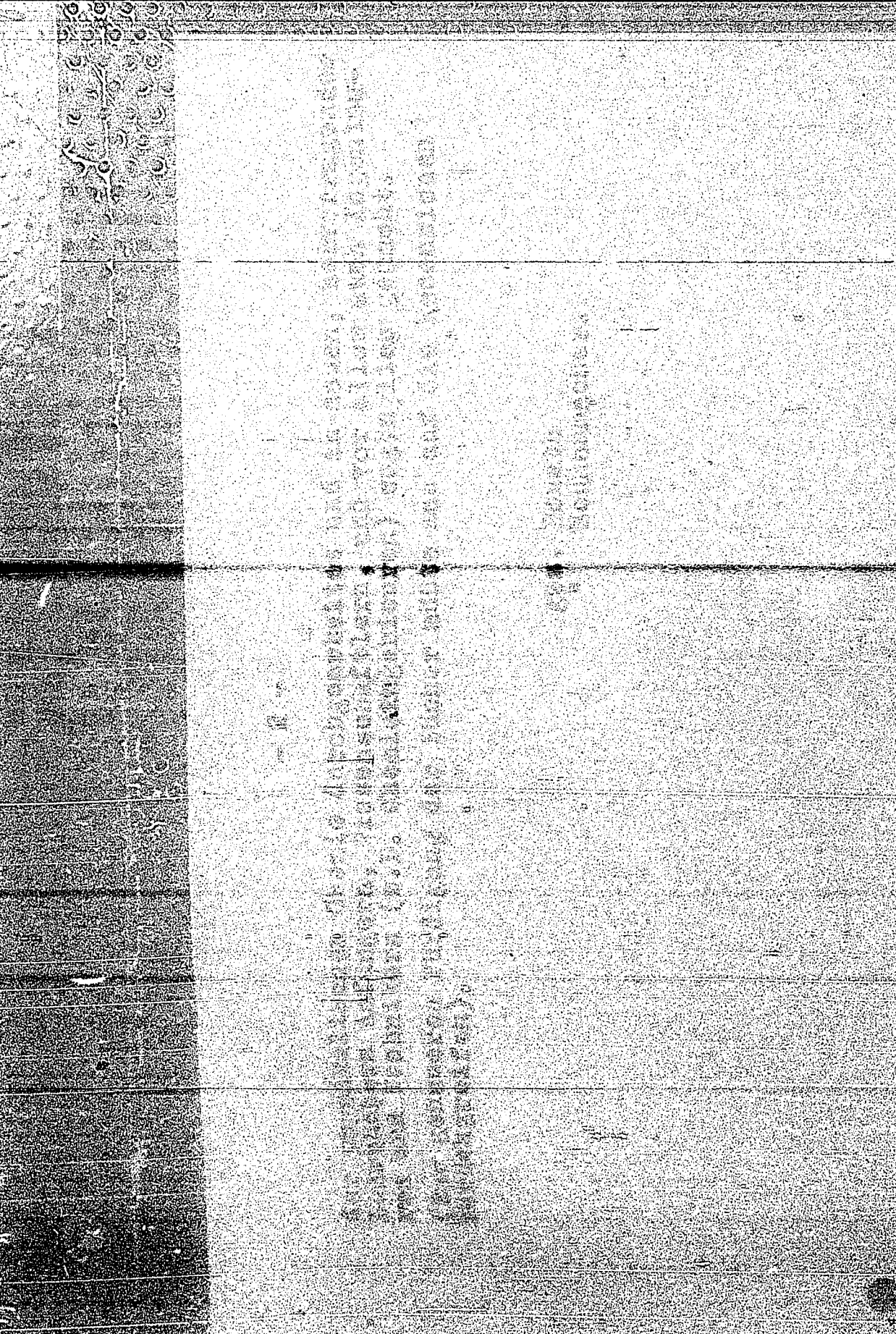
A third line of faint, illegible text, appearing to be a separate paragraph or section.

A fourth line of faint, illegible text, continuing the document's content.

A fifth line of faint, illegible text, possibly a concluding paragraph.

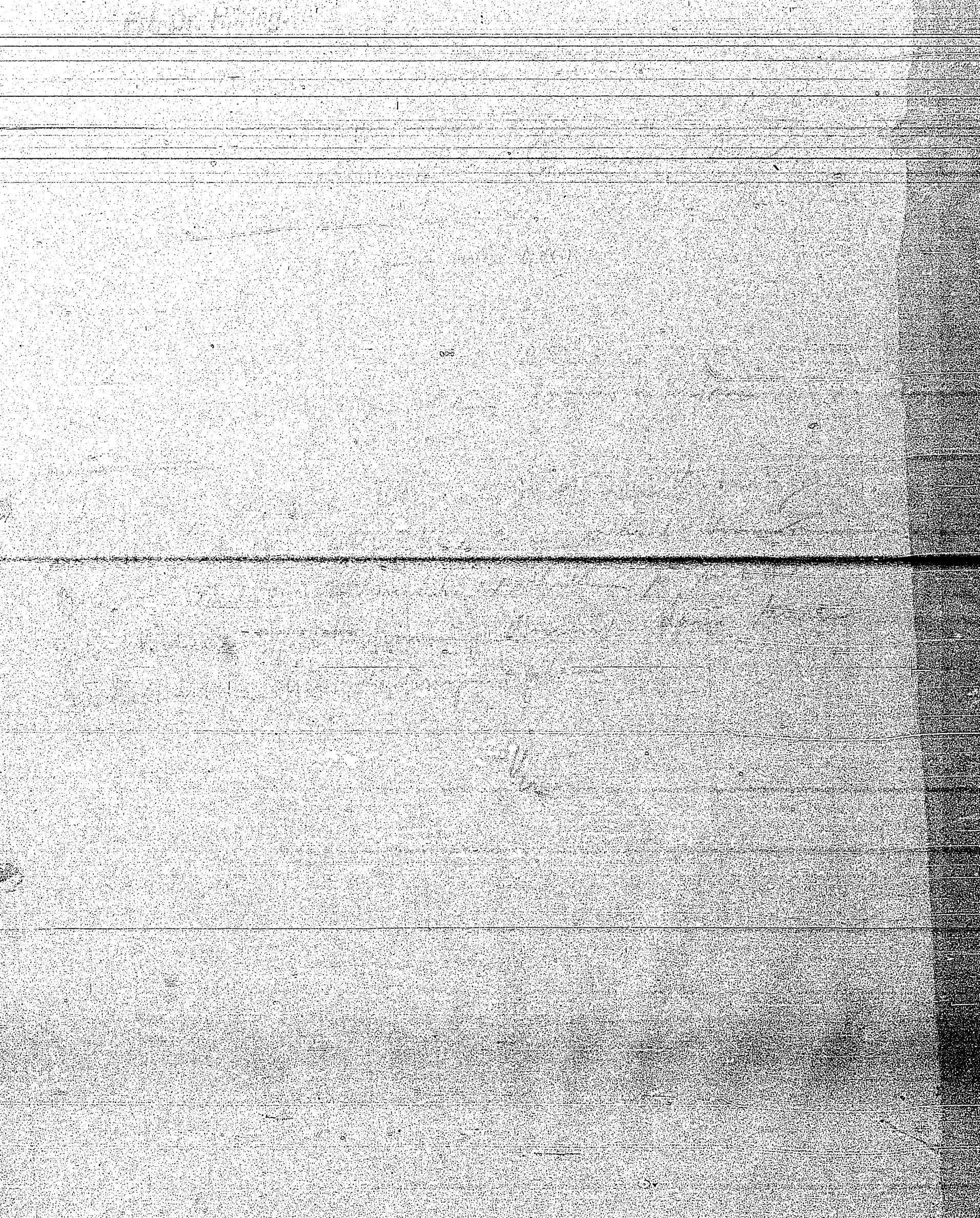
A sixth line of faint, illegible text at the bottom of the page.

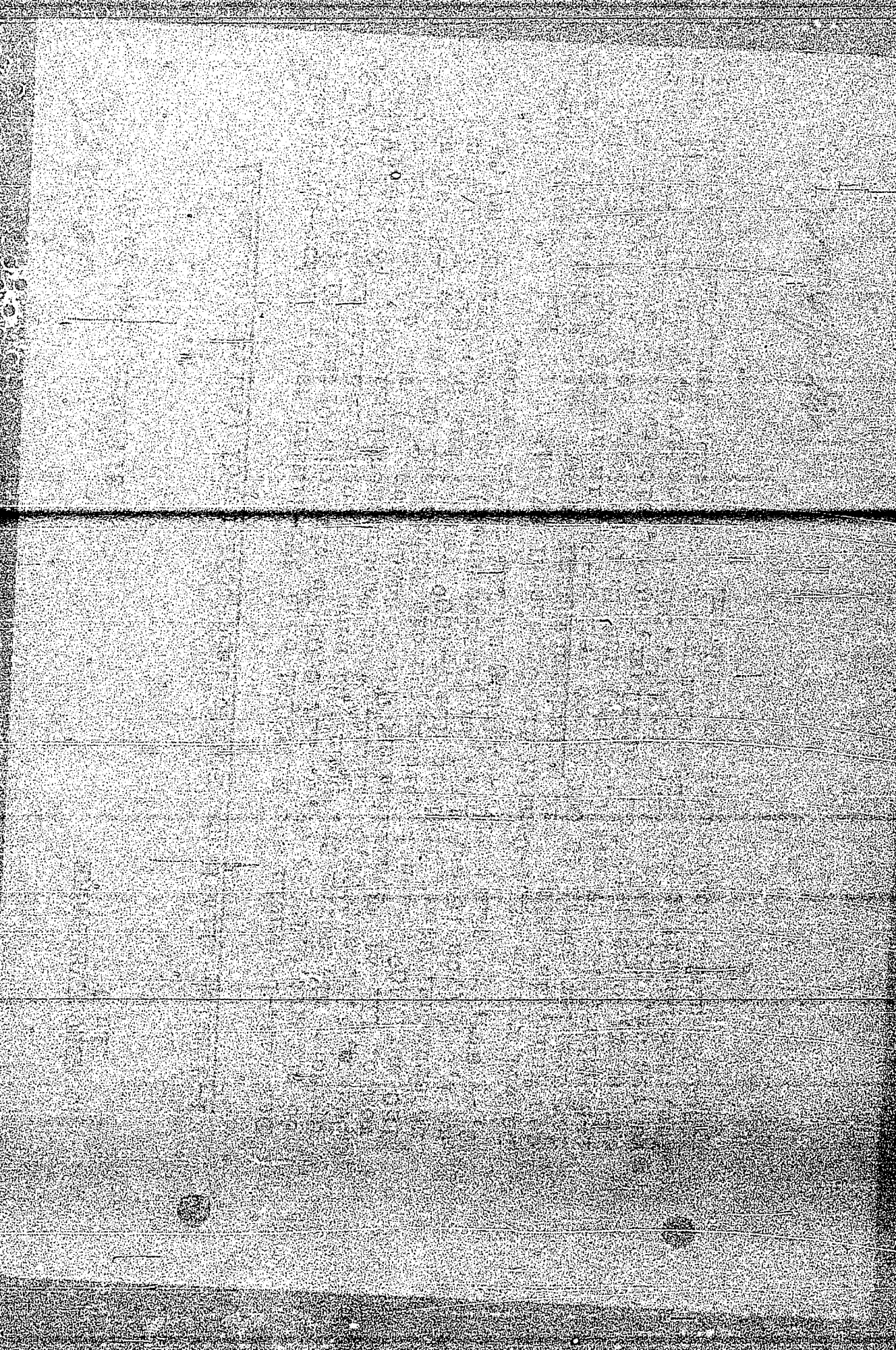




(5th de 1 100th)

sign





1880

1880

1880

1880

1880

1880

1880

1880

1880

1880

1880

1880

1880

1880

1880

1880

1880

1880

1880

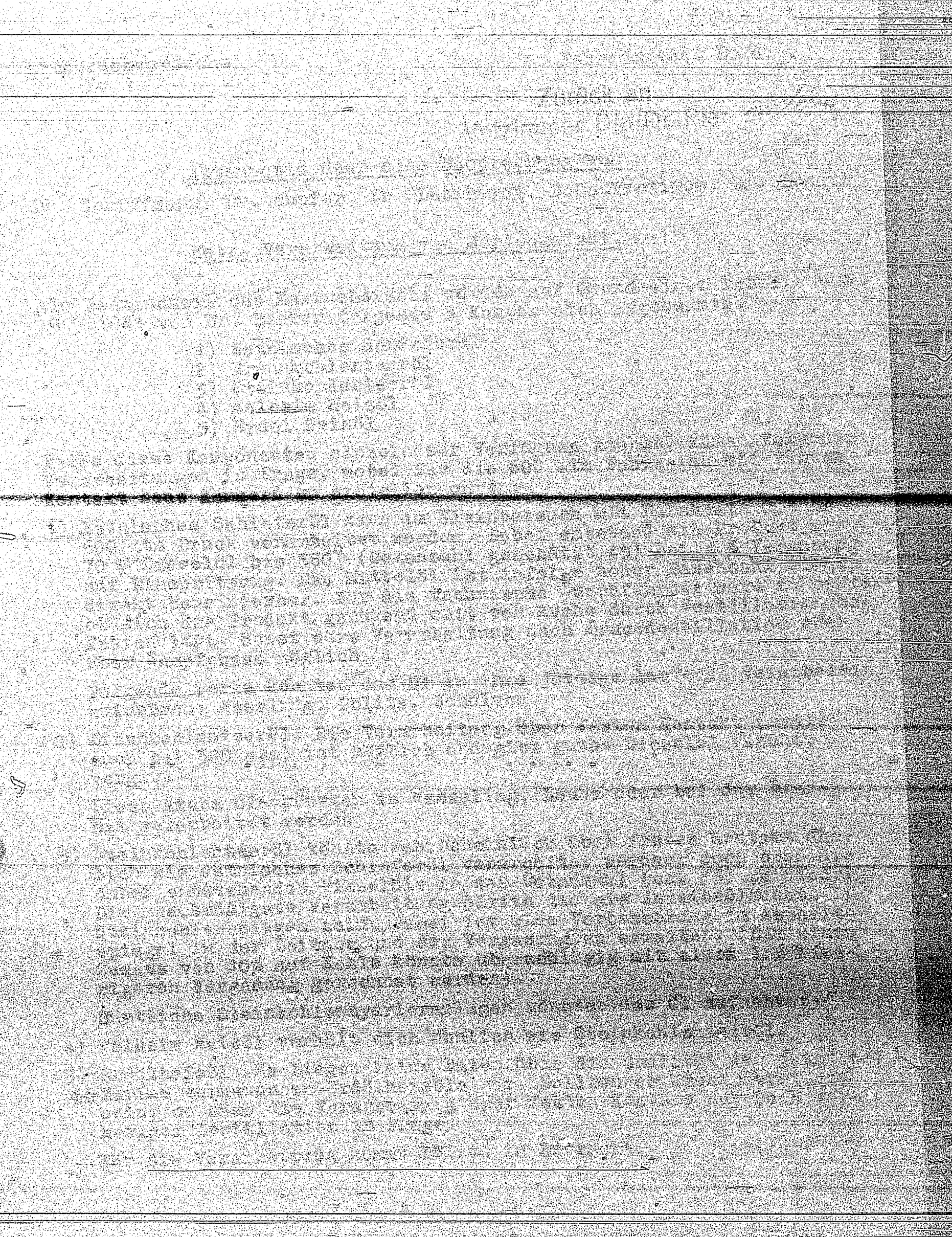
1880

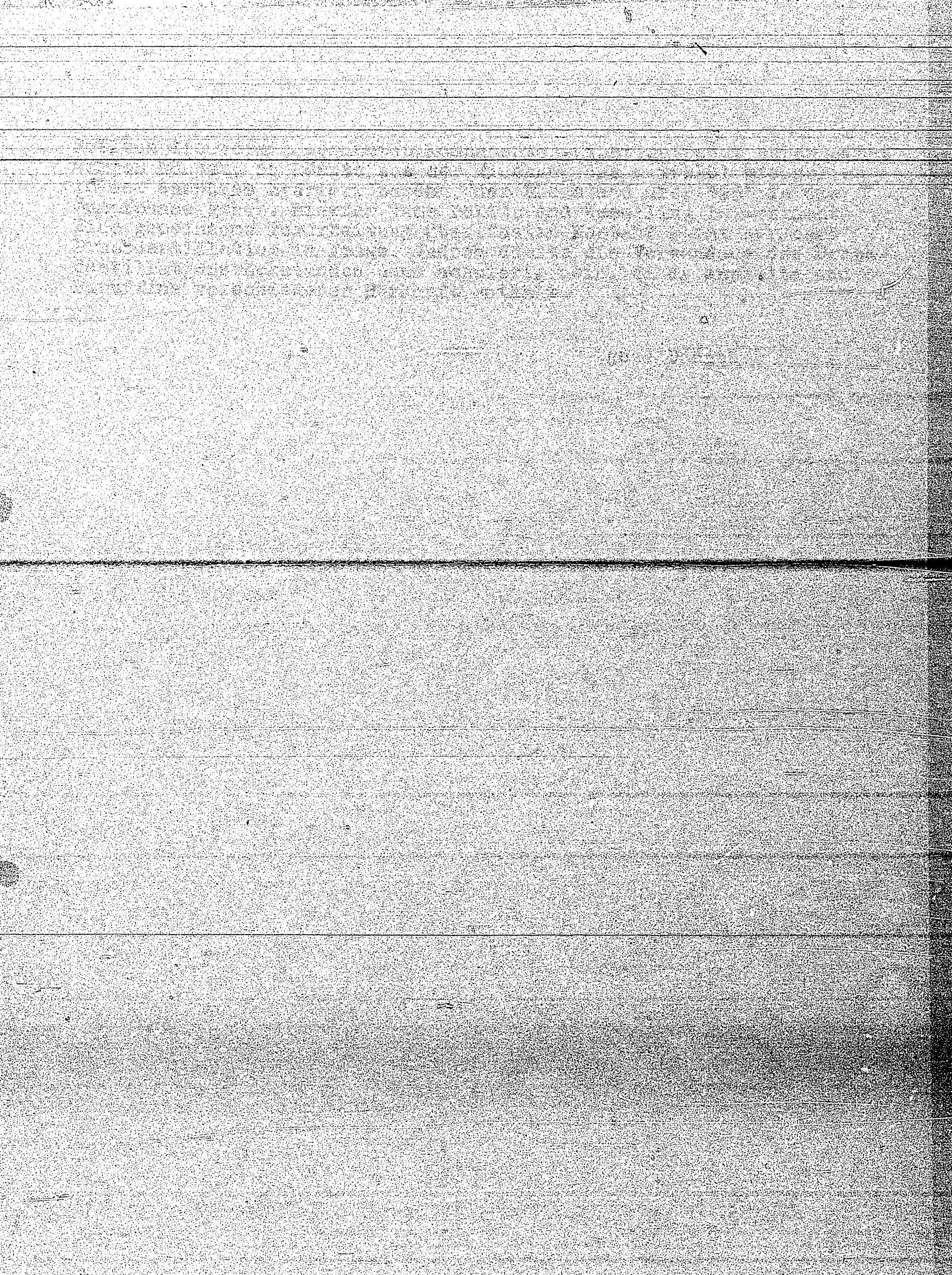
1880

1880

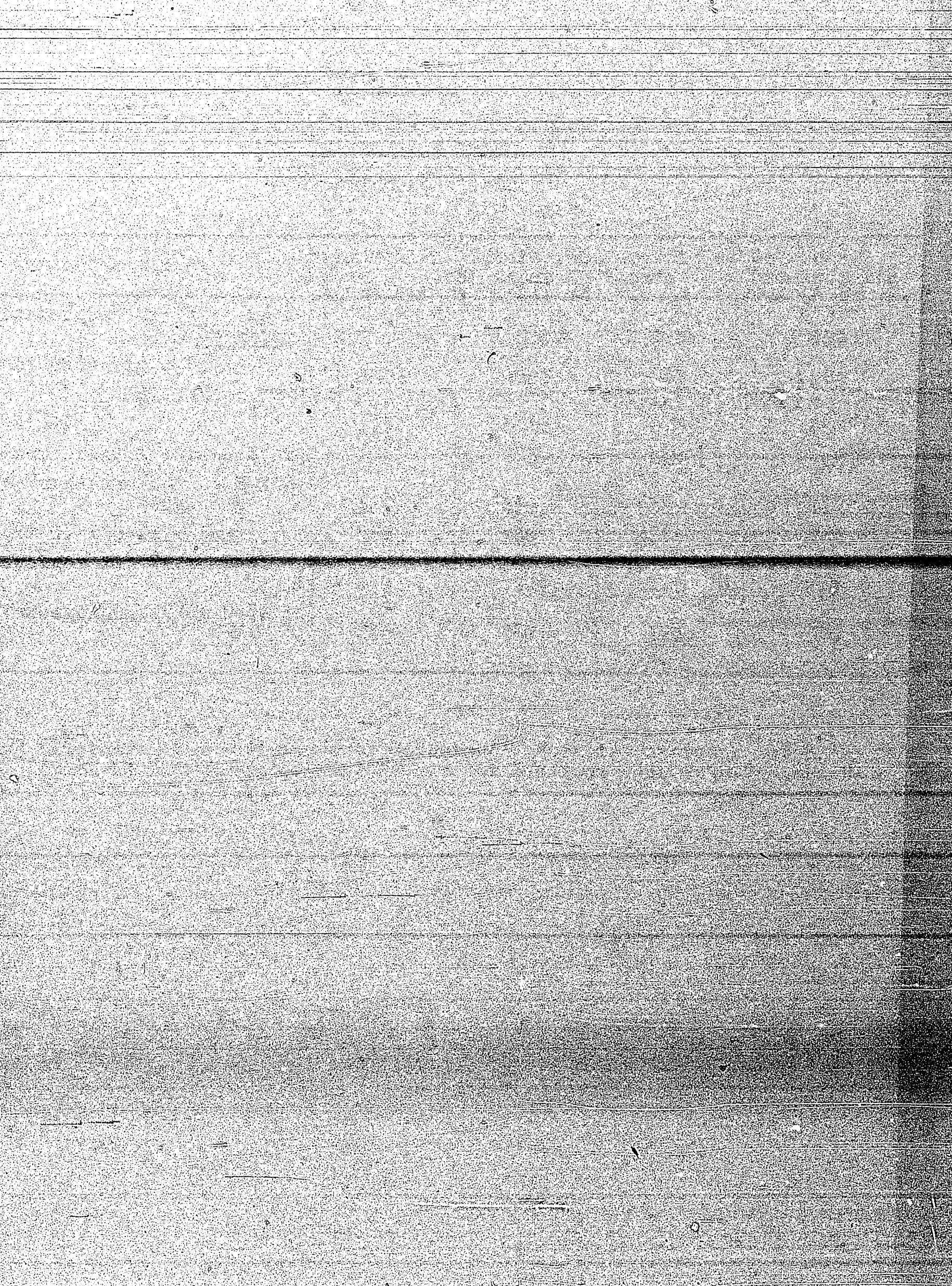
1880

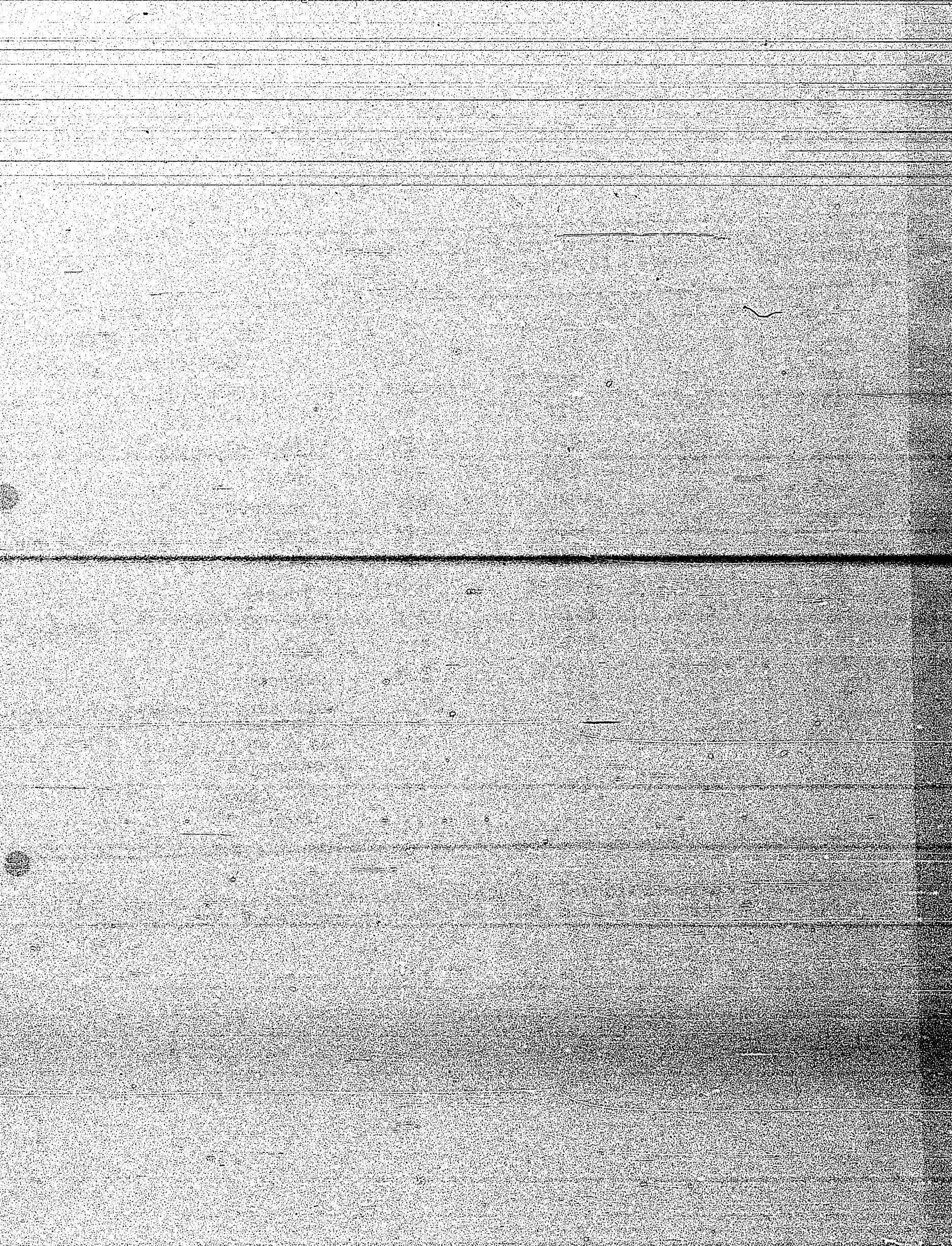
1880





1130







1. The first part of the document is a general introduction to the subject of the report. It discusses the importance of the information being presented and the objectives of the study.

2. The second part of the document is a detailed description of the methods used in the study. This includes a discussion of the data sources, the sampling techniques, and the statistical methods employed.

3. The third part of the document is a presentation of the results of the study. This includes a discussion of the findings, the interpretation of the data, and the conclusions drawn from the analysis.

4. The fourth part of the document is a discussion of the implications of the study. This includes a discussion of the practical applications of the findings and the potential for further research.

5. The fifth part of the document is a conclusion and a list of references. The conclusion summarizes the main findings of the study, and the references list the sources of information used in the report.

10	100	100
20	200	200
30	300	300
40	400	400
50	500	500
60	600	600
70	700	700
80	800	800
90	900	900
100	1000	1000

6. The sixth part of the document is a list of references. This includes a list of the books, articles, and other sources of information used in the study.

7. The seventh part of the document is a list of appendices. This includes a list of the tables, figures, and other supplementary material included in the report.

8. The eighth part of the document is a list of figures. This includes a list of the charts, graphs, and other visual aids used in the report.

9. The ninth part of the document is a list of tables. This includes a list of the tables of data included in the report.

10. The tenth part of the document is a list of tables. This includes a list of the tables of data included in the report.

