

- 1, 1a = Adsorber
- 2, 2a = Kondensator
- 3, 3a = Scheidgefäß
- 4, 4a = Gas-Kühler
- 5, 5a = Gas-Heizer
- 6, 6a = Schlep-Kühler

14436a/15

52-A

10554

16. Oktober 1942

Schalt-schema der Aktivkohle-Anlage
Wintershall A.G. für Lützkendorf

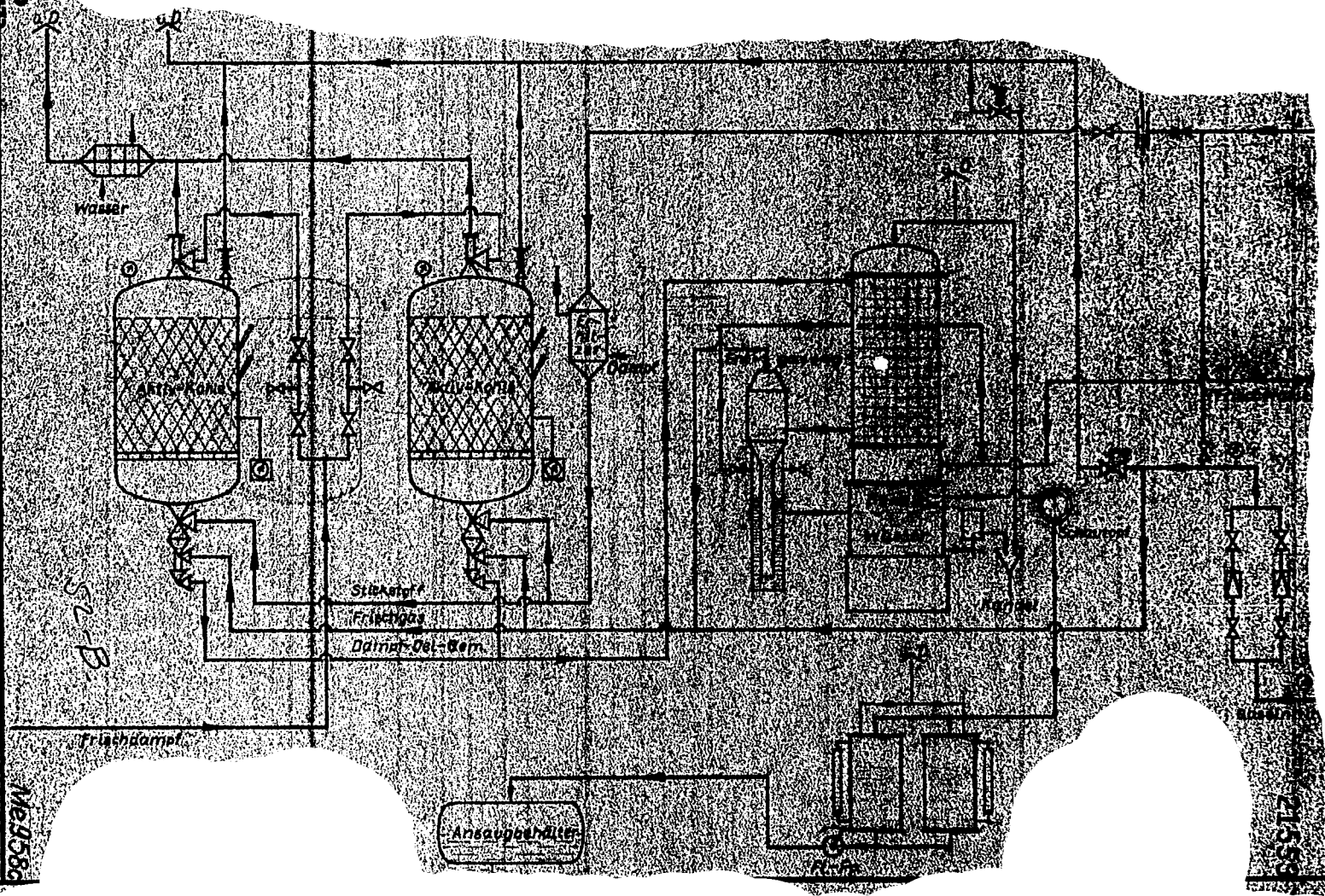
<p>7A 30095</p>	<p>10554</p>
-----------------	--------------

Techn. Büro
No. 972 Bau Nr. 3
1. Mai 1944
Wissenschaftl. Versuchsbau d. m. B. B.

Schemiz der Aktiv-
Kohle-Anlage

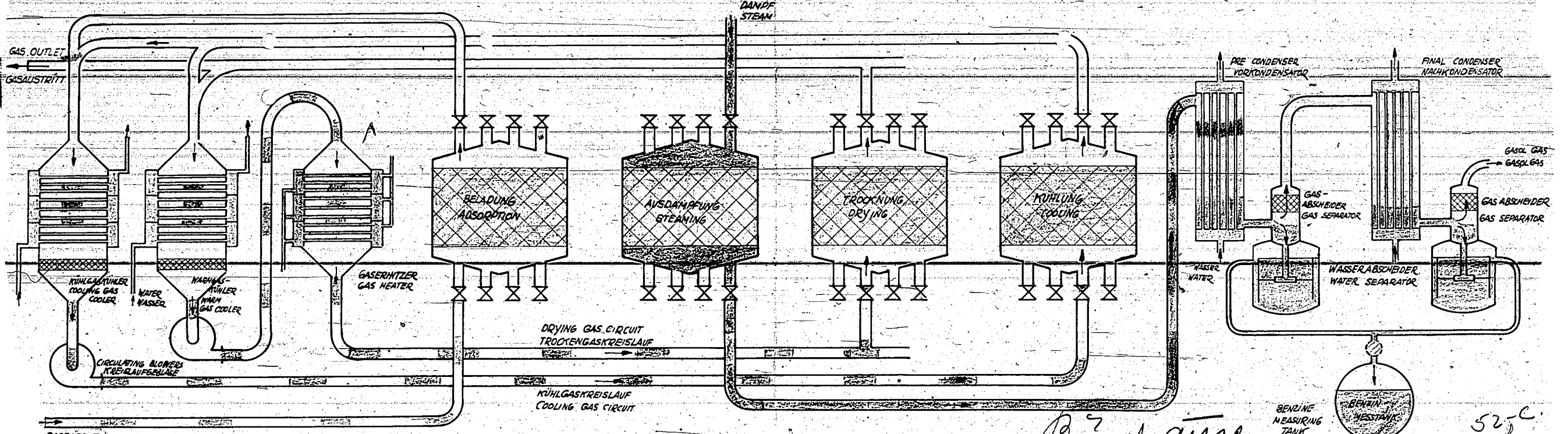
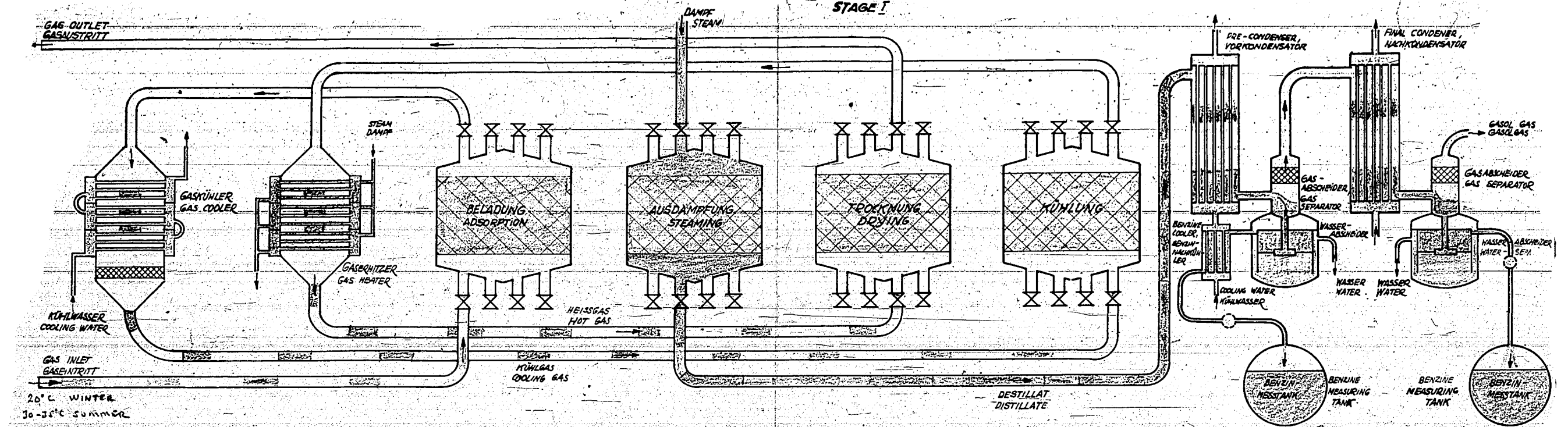
M 5244-16

Me 5586



21359

I. STUFE
STAGE I



II STUFE
STAGE II

WORKING DIAGRAM
OF A LURGI PLANT FOR THE
EXTRACTION OF MOTOR SPIRIT
FROM SYNTHETIC GAS

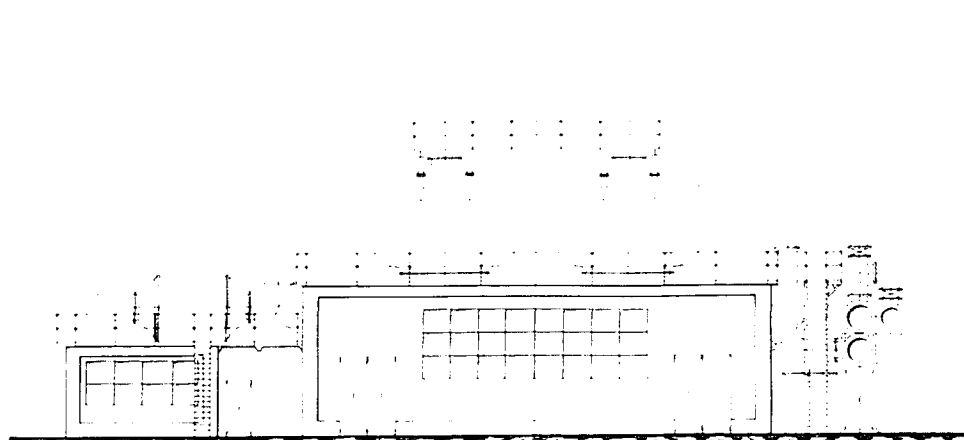
Bismarck

Gezeichnet	Datum	Name	AKA 12327/28	LURGI Gesellschaft für Wärmetechnik m.B.H. Frankfurt a. Main
Gepf. / Normgepr.	22. 6. 36	<i>[Signature]</i>	AKA 12355	
Maßstab:	ARBEITSSCHEMA		37 314 a	
FÜR DIE LURGI-ANLAGE ZUR TREIBSTOFFGEWINNUNG AUS SYNTHESGAS				Ersatz für: Ersatz durch:

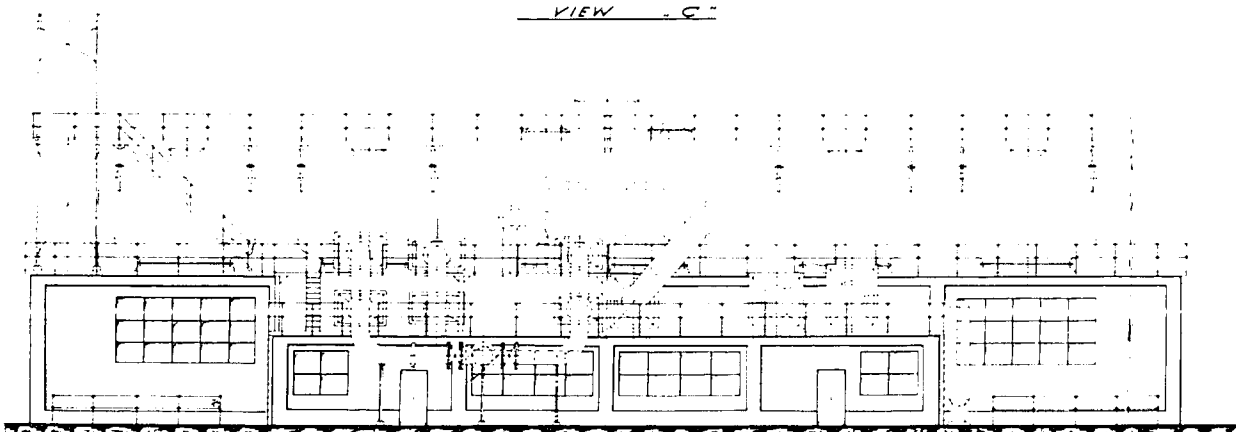
ANSICHT „A“
VIEW „A“



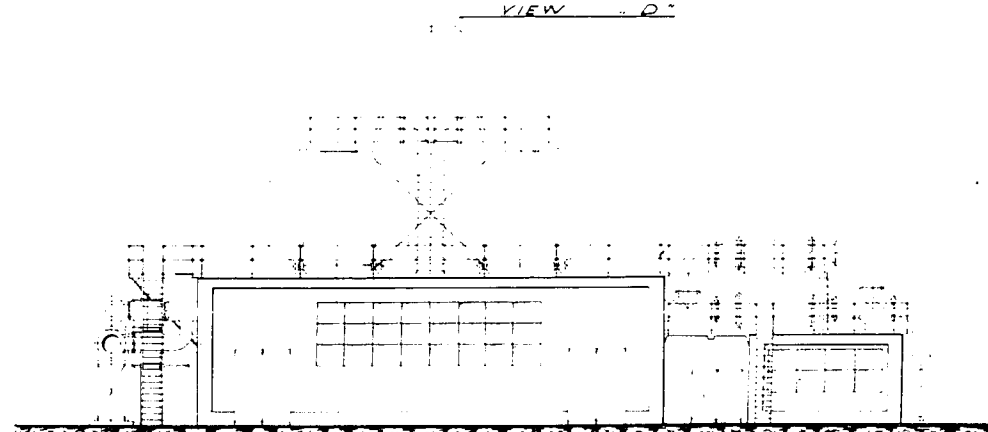
ANSICHT „B“
VIEW „B“



ANSICHT „C“
VIEW „C“

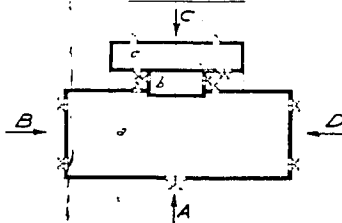


ANSICHT „D“
VIEW „D“



GRUNDRISS
PLAN VIEW

- a. ADSORBERRAUM
ADSORBER - ROOM
- b. SCHALT - MESSRAUM
MEASURING - ROOM
- c. MASCHINENRAUM
ENGINE - ROOM



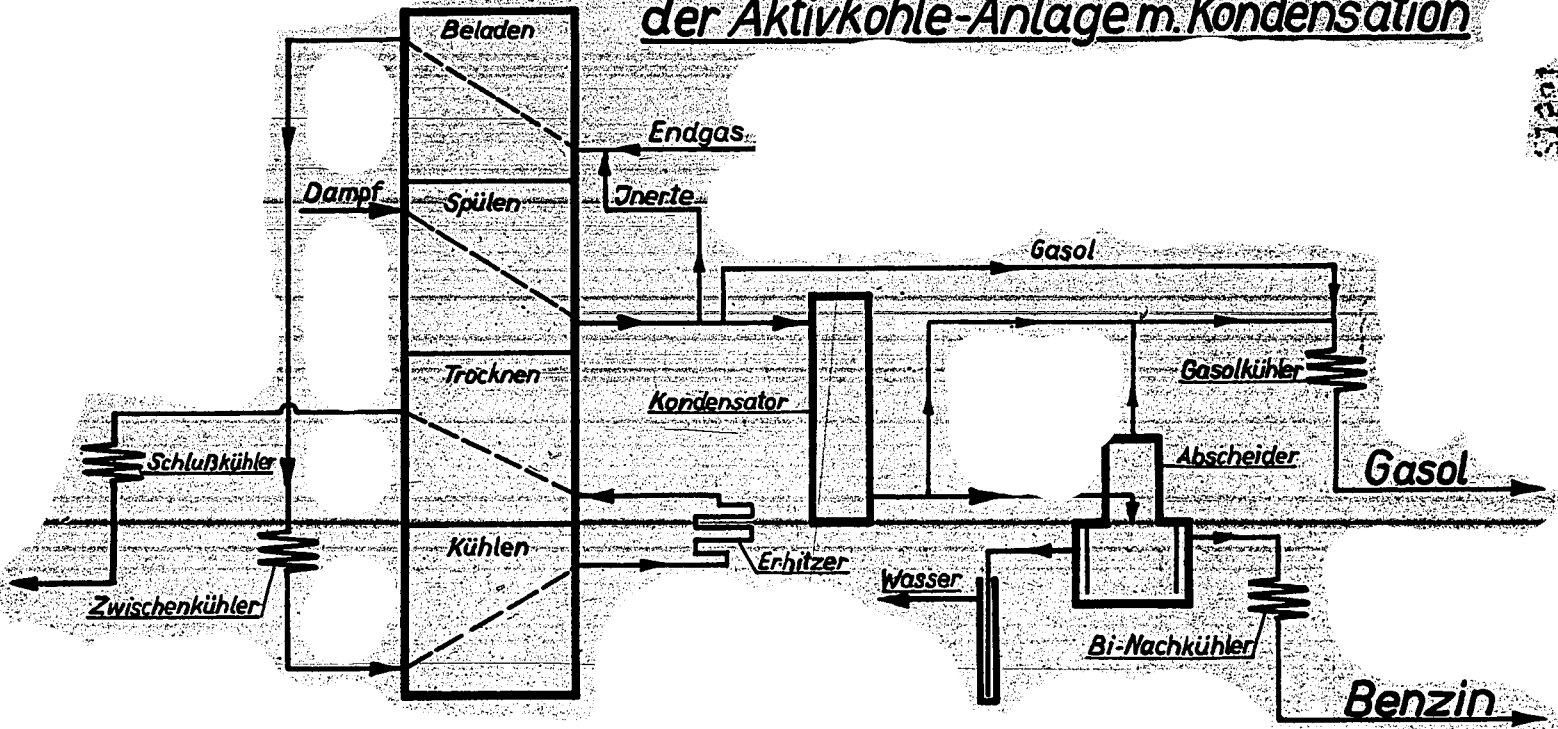
SUPERSORBON PLANT FOR THE EXTRACTION OF BENZINE
AND GASOL FROM THE GAS OF THE FISCHER-TROPICH-SYNTHESE

29. 12. 1927

SUPERSORBON - ANLAGE IAK/120627
1:100 ZUR GEWINNUNG VON TREIBSTOFFEN
V. D. FISCHER - TROPICH - SYNTHESE

21562

Schematische Darstellung der Aktivkohle-Anlage m. Kondensation



S2-D