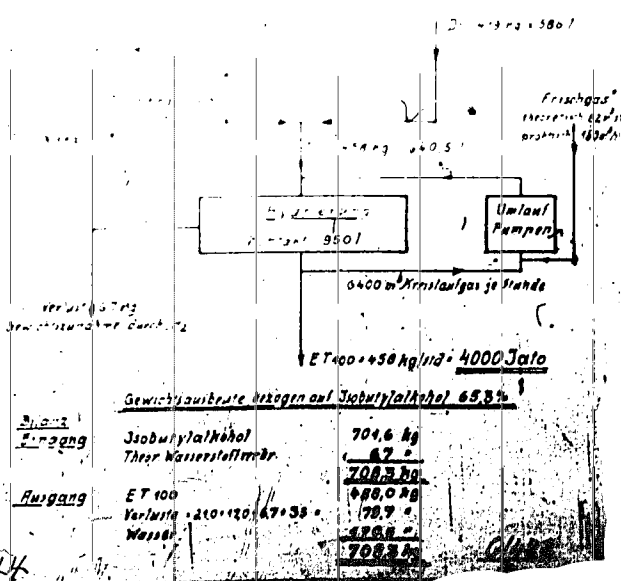
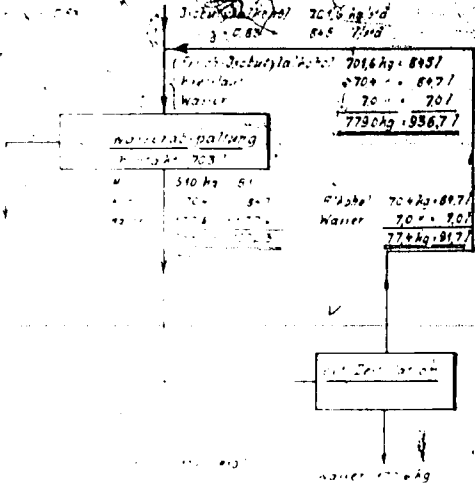


FLOW SHEETS AND TABLES

MICROFILM #2

Mengenschema
für 4000 Jato ET 100 30/4-03
in kg/lid bzw. l/lid

material balance for 4000 tons/yr
 isooctane feed in butylalcohol



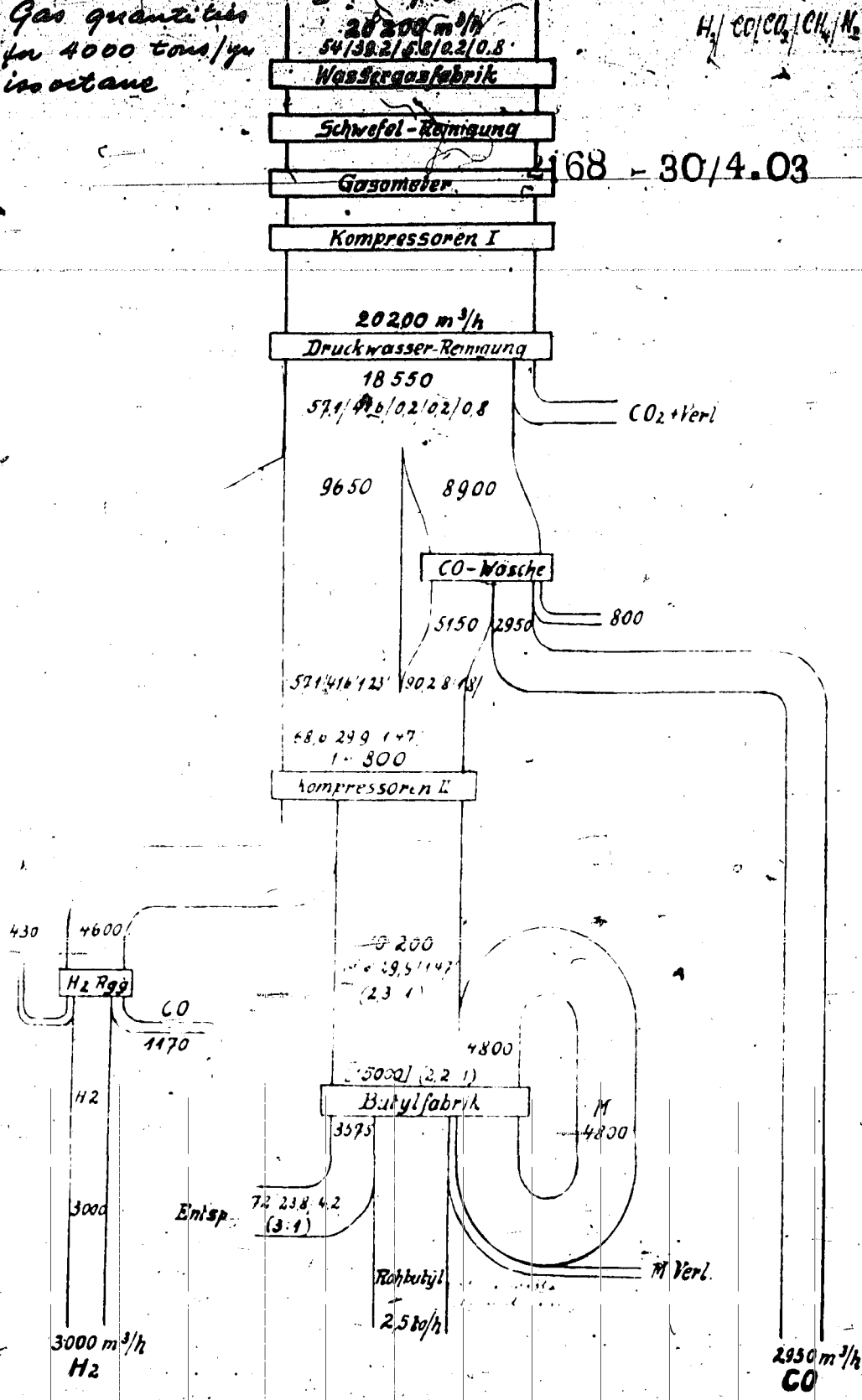
Gewichtskennwerte bezogen auf Isobutylalkohol 68,3%

Ein- / Ausgang	Isobutylalkohol	Ther. Wasserstoff
Ein- / Ausgang	7016 kg	847 l
ET 100	7083 kg	680,0 kg
Verluste = 210 + 120 + 47 + 35	78,7 l	478,1 kg
Wasser	7083 kg	7083 kg

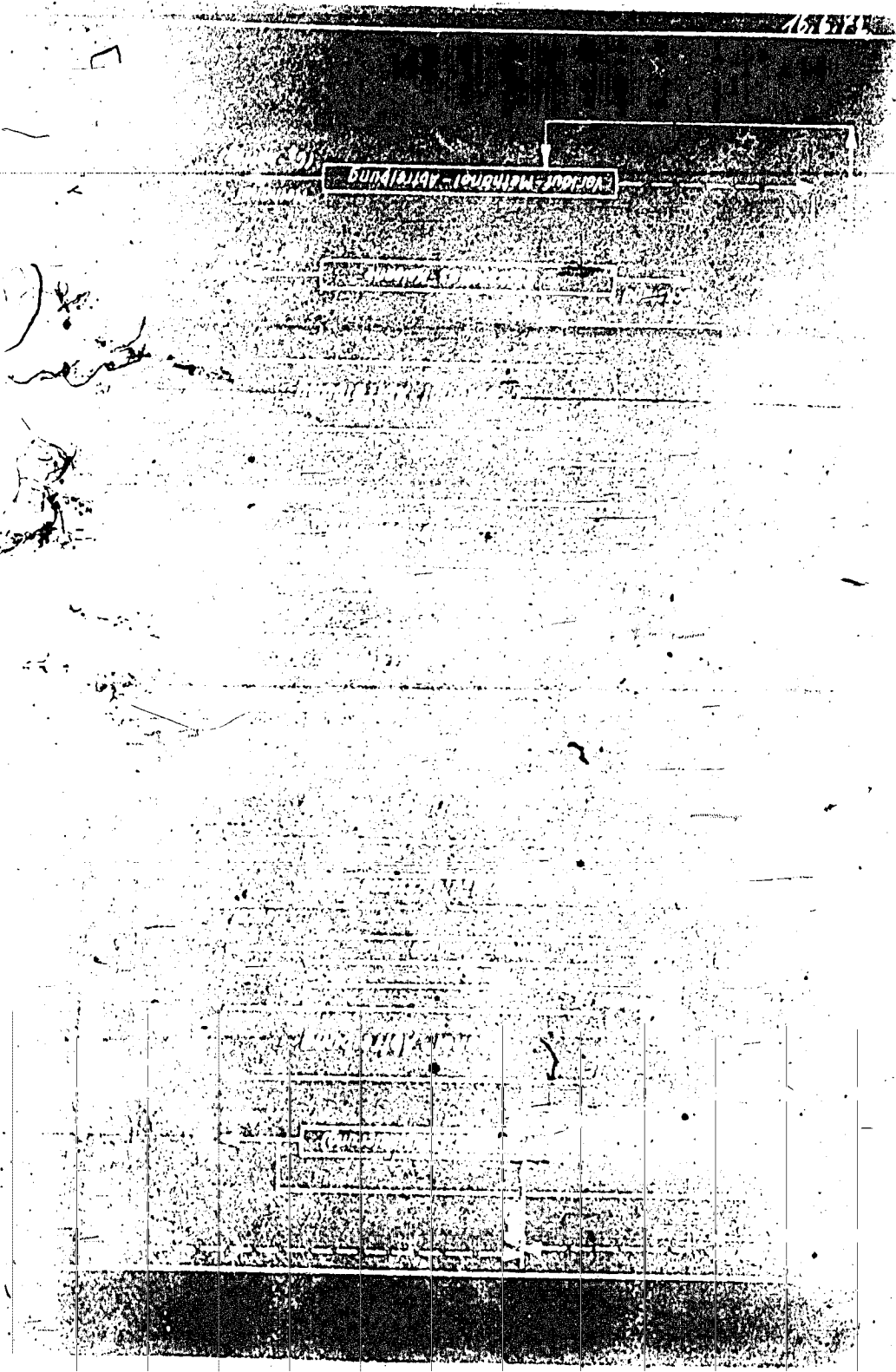
Gasmengen m³/h für 4000 Tonne Tandel

Gas quantitäten
für 4000 tons/y
in octane

H₂ CO/CO₂ CH₄ N₂



Butyl - oil distillation at oppau.



Handwritten: 2168-20103
 Oktober 1942

Handwritten: Statistische und vorläufige 1941-1946
 Erdöl / Hydrierung

Handwritten: Statistische und vorläufige 1941-1946
 Erdöl / Hydrierung

Produkt	SYNTHESIS			HYDRIERUNG		ERDÖL-VERARBEITUNG		Rohkohle	beleg. Mengen
	Benzin	Dieselskr.	Kogamin	Par. Go'sch	Kontakt-paraffin	Treibgas	Benzin rd. 45%		
6.226	3.700	850	1.050	626	182		14.179	106.509	
11.700	6.200	2.340	2.340	920	230		20.200	109.000	
2.000	1.060	400	400	140	40		2.500	139.500	446.480
2.000	1.060	400	400	140	40		2.500	139.500	446.480
1.980	1.590	600	600	210	60	240	4.200	173.500	473.000
3.000	1.855	700	700	245	70	280	4.200	189.500	478.420
3.000	1.855	700	700	245	70	280	4.200	189.500	478.420
4.000	2.120	800	800	280	80	320	4.200	203.500	440.120
4.000	2.120	800	800	280	80	320	4.200	203.500	440.120
4.000	2.120	800	800	280	80	320	4.200	203.500	440.120
5.000	2.650	1.000	1.000	350	100	400	4.200	233.500	449.560
5.000	2.650	1.000	1.000	350	100	400	4.200	233.500	449.560
5.000	2.650	1.000	1.000	350	100	400	4.200	233.500	449.560
22.790	8.600	8.600	8.600	3.010	860	2.960	45.300	2.282.000	2.262.320
75.000	39.750	15.000	15.000	5.250	1.500	6.000	50.000	2.802.000	2.930.880
75.000	39.750	15.000	15.000	5.250	1.500	6.000	50.000	2.802.000	2.930.880
75.000	39.750	15.000	15.000	5.250	1.500	6.000	50.000	2.802.000	2.930.880

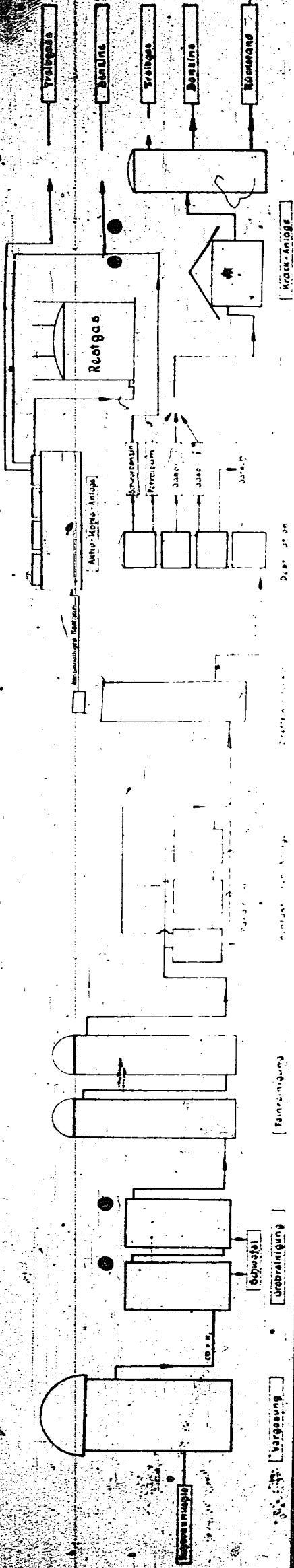
Die Angaben für die Jahre 1943 - 1946 gehen Ihnen von unserer Abteilung (Interessen, Berlin, gesondert zu.

Handwritten: Production data, actual and proposed 1941-1946
 F-Tropisch Synthesis - Hydrogenation - Cnole oil Refg

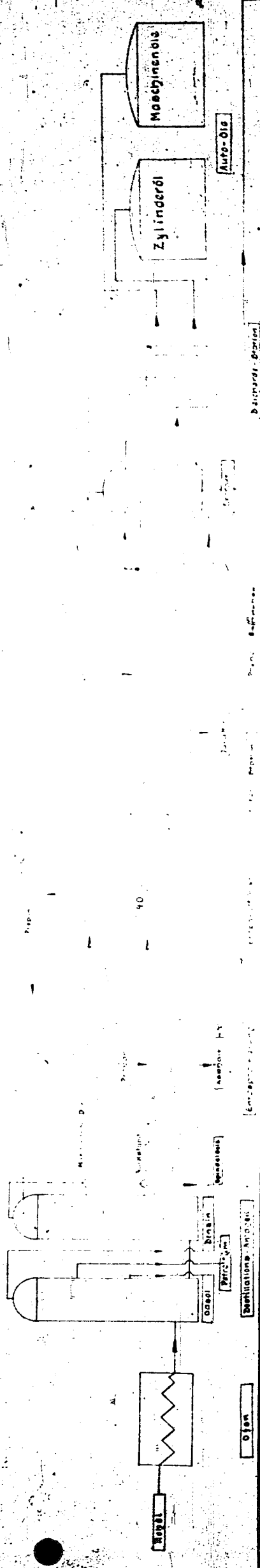
Wintershall A.G. Werk Lützkendorf

2168-39110

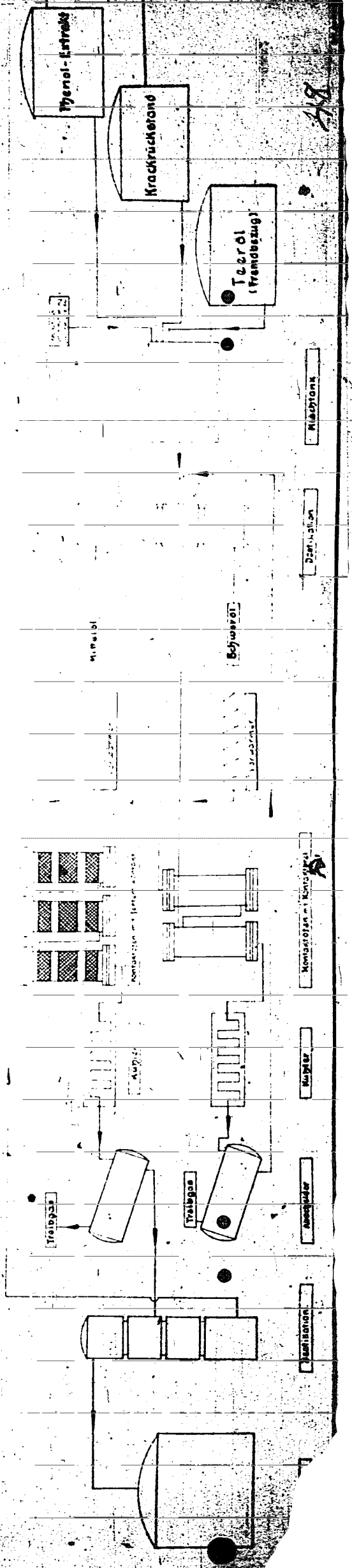
Der-Tropsch-Anlage: 75 000 t Jahresproduktion

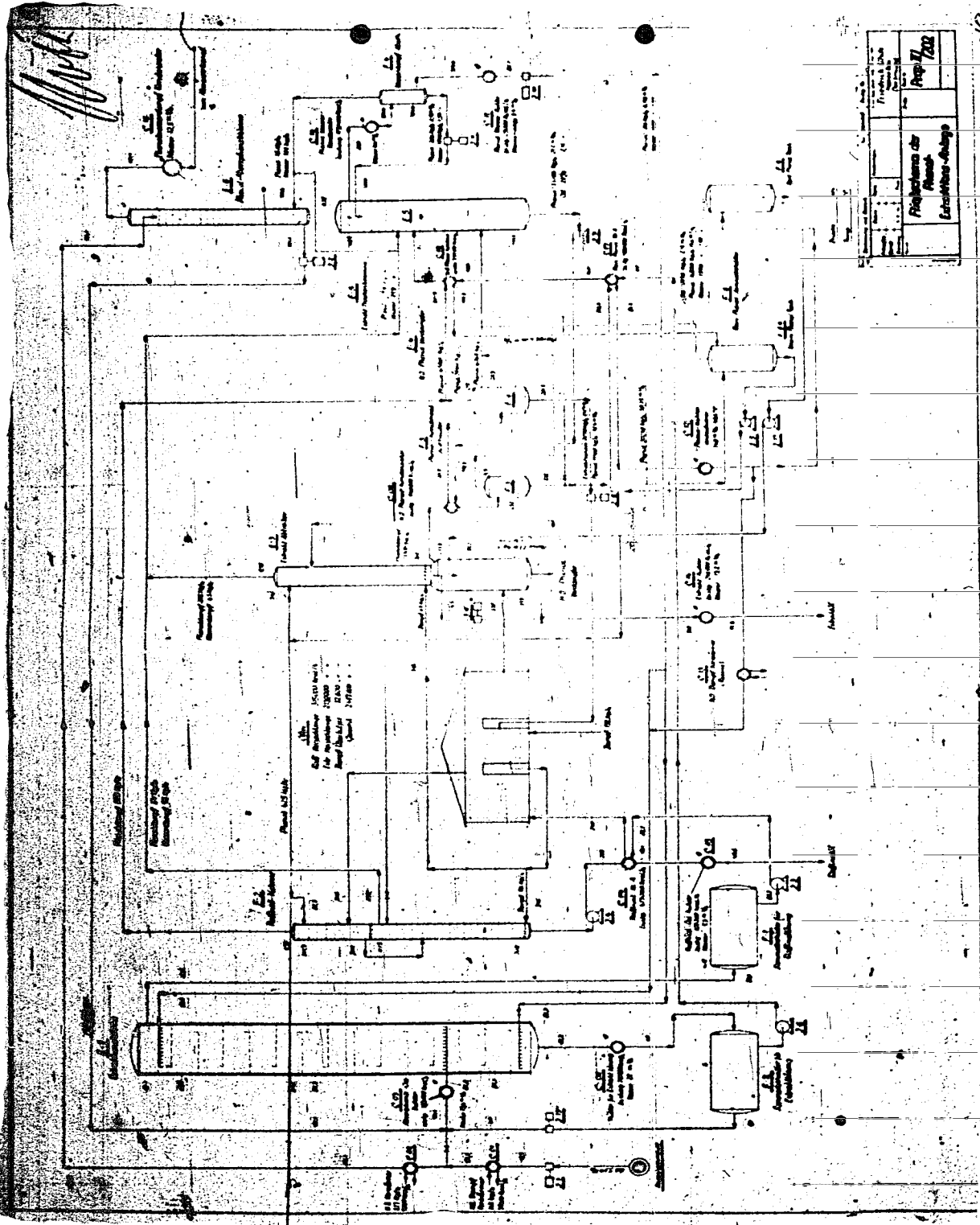


Schmieröl-Anlage: 100 000 t Jahresverarbeitung



Hydrier-Anlage: 50 000 t Jahresproduktion





Titelblock	
Projektname	Prozess zur Herstellung von...
Blattnummer	Blatt 1/20
Blattanzahl	20
Zeichner	
Geprüft	
Freigegeben	

Prozess zur Herstellung von...

Summary for 1943, Under the Refining, distillation and cracking of Crude Oil
Ausbeute-Rechnung der Erdölverarbeitung für 1943

Kategorie	Beschreibung	Menge	Energieerzeugung		Produkt	Menge	Prozent	Phosphor-Gehalt	Phosphor-Gehalt
			Menge	Prozent					
Kategorie: Rohöl	Wintersoll AG	111,131.1							
	Produktionsverluste								
	Produktionsverluste								
	Produktionsverluste								
	Produktionsverluste								
	Produktionsverluste								
	Produktionsverluste								
	Produktionsverluste								
	Produktionsverluste								
	Produktionsverluste								
Kategorie: Energieerzeugung	Produktionsverluste								
	Produktionsverluste								
	Produktionsverluste								
	Produktionsverluste								
	Produktionsverluste								
	Produktionsverluste								
	Produktionsverluste								
	Produktionsverluste								
	Produktionsverluste								
	Produktionsverluste								
Kategorie: Phosphor	Produktionsverluste								
	Produktionsverluste								
	Produktionsverluste								
	Produktionsverluste								
	Produktionsverluste								
	Produktionsverluste								
	Produktionsverluste								
	Produktionsverluste								
	Produktionsverluste								
	Produktionsverluste								

Handwritten notes and signatures on the right side of the page, including a large signature at the bottom right.

