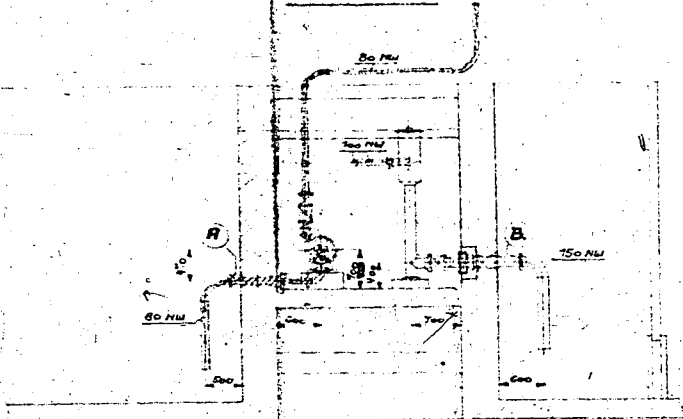
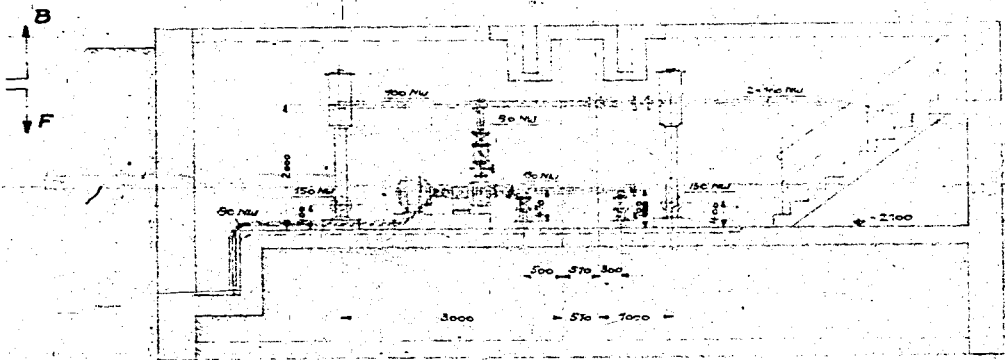


Schnitt: C-D

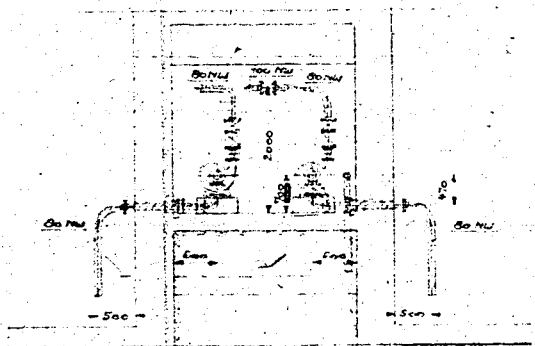


R und B sind Gewindeflansche

Schnitt: E-F



Schnitt: G-H.



Farbenerklärung:

- Gaswasserleitung
- Teerleitung 80 NW
- Heizleitung 25 NW
- Kondensleitung 15 NW
- Zuluft für Kältegrube
- Rückleitung v. den Paroventil.

**Drühsstopfbuchse 80 NW, Mauer-
durchführung 80 NW u. 150 NW
siehe Zeichnung 1328/42 u 1323/42.**

Proj. Nr.	1329/42
Proj. Name	Rohrleitung für d. Gaswasser-Teerscheidegrube Gaswerk Böhlen
Proj. Zeichner	Rohls u. Günzler
Proj. Datum	1929/11/2
Proj. Maßstab	1:50
Proj. Unterschrift	R.B.