

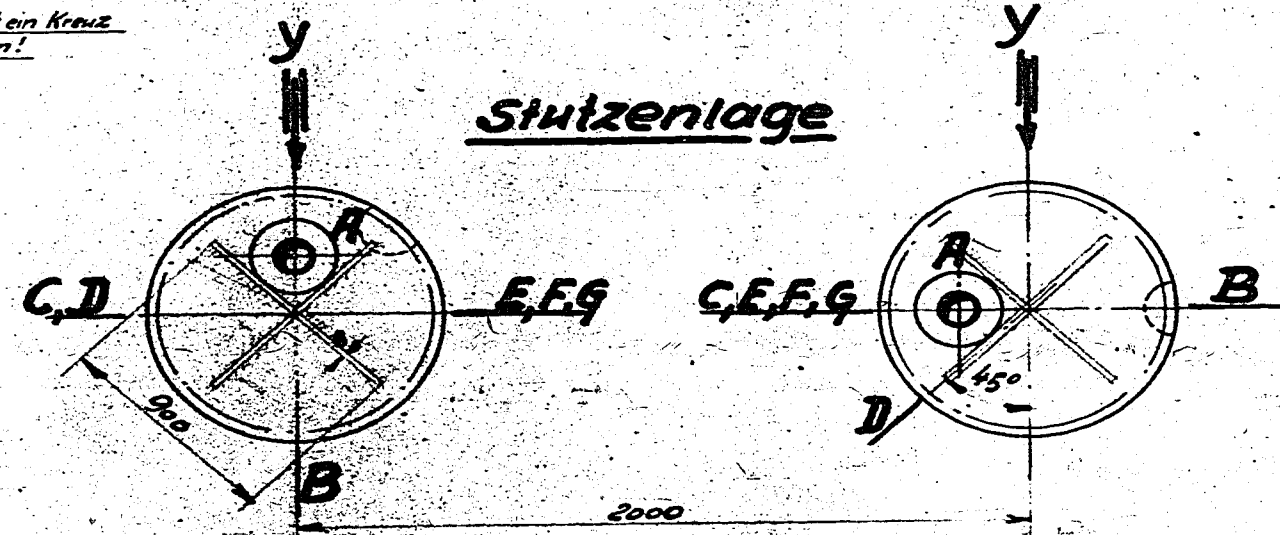
Für die Stützenlage ist nur der Grundriß verbindlich!

Zur Versteifung des Deckels ist ein Kreuz aus Flachstahl 60x8 vorzusehen!

Mantel 1000 φ bereits vorhanden!

Ring bereits vorhanden!

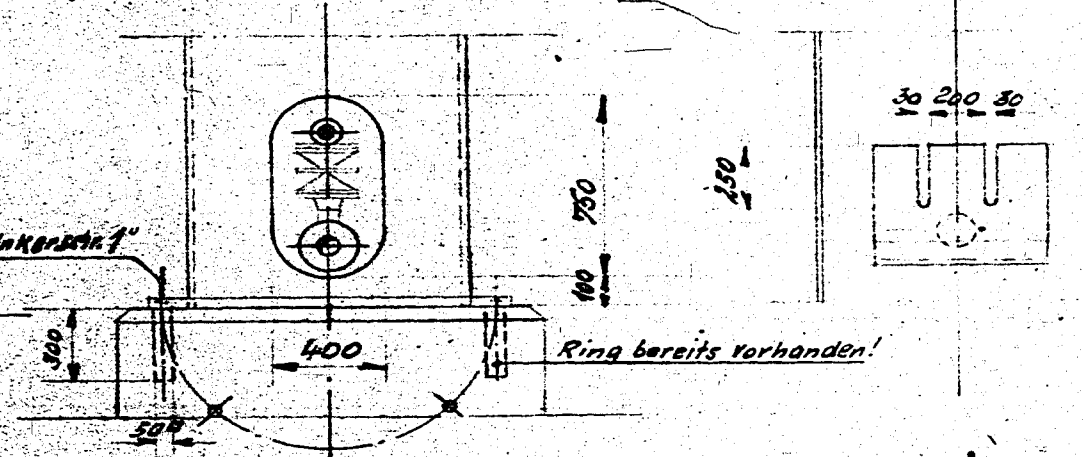
Stützenlage



Bemerkung: Alle Flansche für ND10 glatt



Schnitt a-a



Ansicht y-y

Ansicht x-x

Das Urheberrecht an dieser Zeichnung und sämtlichen Beilagen verbleibt uns. Sie sind dem Empfänger nur zum persönlichen Gebrauch anvertraut, ohne unsere schriftliche Genehmigung dürfen sie nicht kopiert oder vervielfältigt, auch nicht dritten Personen, insbesondere Wettbewerbern, mitgeteilt oder zugänglich gemacht werden. Widerrechtliche Benutzung durch den Empfänger oder Dritte hat zivil- und strafrechtliche Folgen. Die Zeichnungen und sämtliche Beilagen sind uns im Falle der Nichtbestellung sofort zurückzugeben.
Lurgi Gesellschaft für Wärmetechnik m. b. H.
Frankfurt am Main

Stückzahl	Benennung und Bemerkung	Teil	Zehng. Nr. Lager Nr.	Werkstoff und Rohmasse	Modell Nr.	gr. gew. Gewicht
	<input type="checkbox"/> Roh-Oberfl. <input type="checkbox"/> Gleit-Oberfl. <input type="checkbox"/> Schruppfläche <input type="checkbox"/> Schäbelfläche		Hierzu Zehng. 200990			
				LURGI		
				Gesellschaft für Wärmetechnik m. b. H. Frankfurt a. Main		
				201069		
				Ersatz für:		
				Rohrteil/Komponente		

Kondensator 1574

Kondensator 1574

Kondensator 1574