

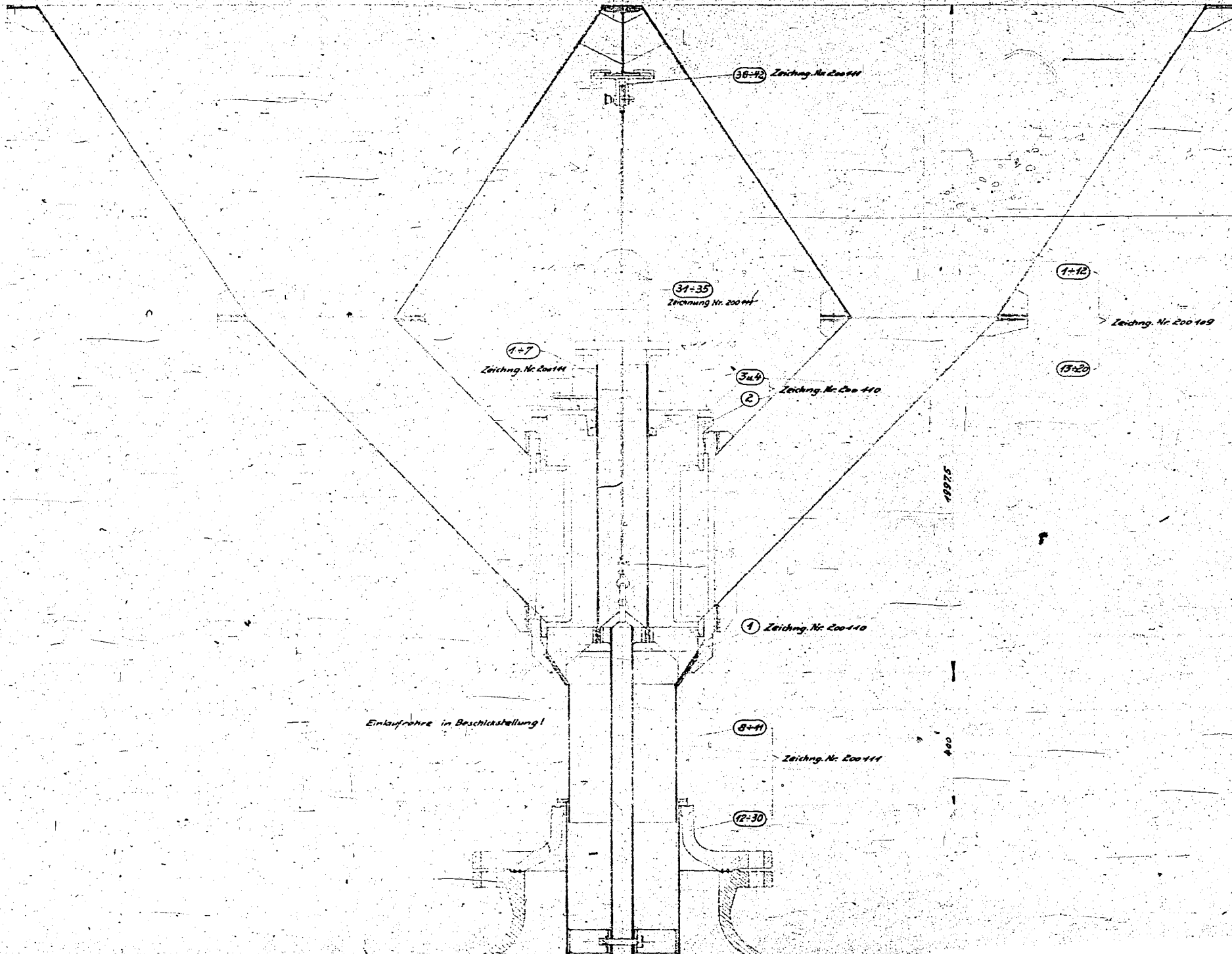
- Einzelzeichnungen:
- Nr. 200109 Bunkerauslauf
 - Nr. 200110 Drehschieber
 - Nr. 200111 Einlaufrolle

Diese Zeichnung ist nur bestimmt für Ex. ...

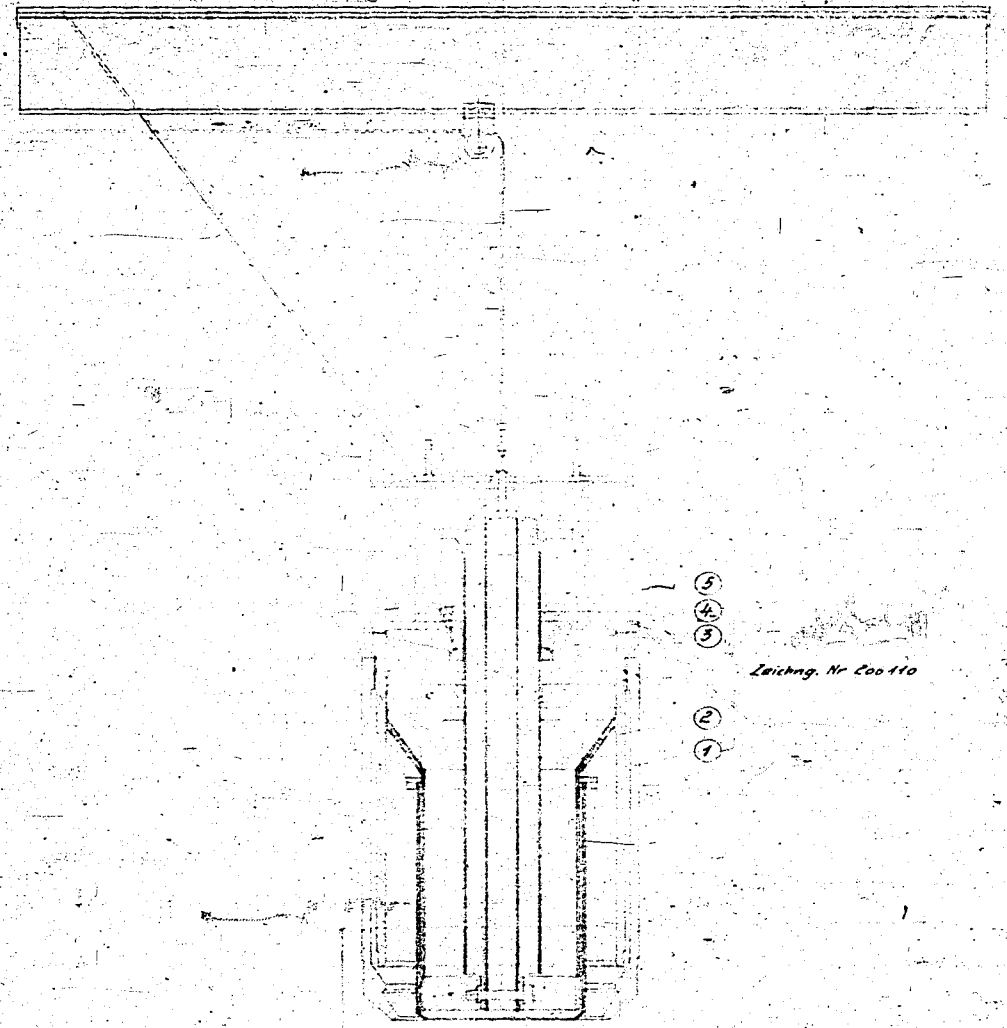
Caserzeugung 1081

Das Verantwortliche ist die Zeichnung und über dem Verfasser steht das Datum. ...

Datum	Name	SG 7	LURGI Gesellschaft für Wärmetechnik m. b. H. Frankfurt a. Main
20.11.54	H.		
1:5	Zusammenstellung der Zeichnungen	200.108	
	Schleusenbeschiebung		



Einlaufrolle in Beschickstellung!



Einlaufrolle in hochgezogener Stellung!