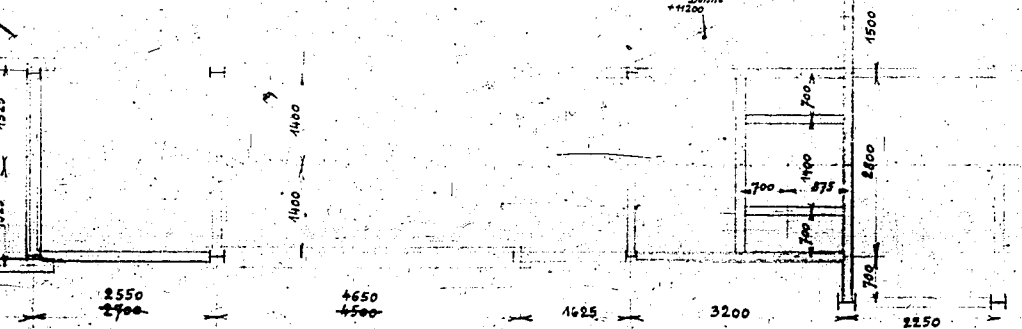


Schnitt a-a

Drucksicht von R auf das Eisengerüst



Robre nach DIN 2455 geriatet ND 1 Werkstoff St.00.21
Nietflansche nach DIN 2640 ND 1 Werkstoff St.34.11
Entlüftungstutzen aus nahtlosem Stahlrohr DIN 2440, St.00.29
mit verschweißflansche nach DIN 2632, St.37.11
Robre gasdicht nieten und verstemmen
Die mit 'X' bezeichneten Nietflansche sind lose aber gebohrt, mitzuliefern.
Dichtungen aus Ringe in Flanschen 25x3 mit Asbestschlauch ca 3% dick
überzogen, Stanzstellen verklebt oder vernäht mit Bakelit bestrichen.
Bei Stutzen 100NW Blinddeckel mit Flanchdichtung aus Asbestpapier DIN 2690

Alle Urheberrechte bleiben uns vorbehalten.
 Die Zeichnung ist nur für ihren Gebrauch bestimmt. Sie ist vertraulich zu behandeln und muß so verwahrt werden, daß sie Unbefugtem nicht zugänglich ist.
 Mineralöl-Baugesellschaft m. b. H.

Teil/Stück	Benennung	Abmessungen	Werkstoff	Med.- od. Lager-Nr.	Gewicht	Bemerkung
10	Dichtungen u. Schrauben					
9	Übergangsstück 100x100 NW					mit Entlüftungstutzen NW
8	Krümmter NW 1000					
7	Krümmter NW 1000 mit Fuß					mit Entlüftungstutzen
6	Robr NW 1000					in losen Sattel
5	Krümmter NW 1000					
4	Robr NW 1000					mit Entlüftungstutzen
3	T Rohr 1000 NW					einmach. + abgemessene Tragpunkte
2	Übergangsstück					
1	Übergangskrümmter			St. 37		mit Entlüftungstutzen

Mineralöl-Baugesellschaft m. b. H. **930 - 2**

3242 - 2

geändert 29.3.38

Böhler (Erweiterung) 3

Werk: **Böhler** Bau Nr. **3**