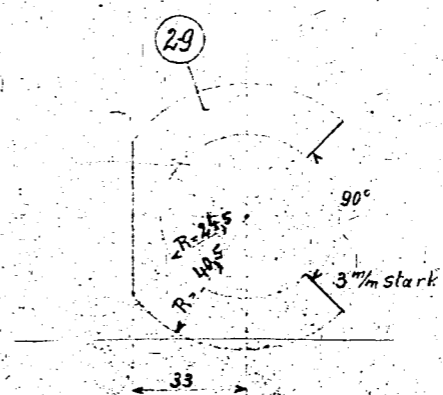
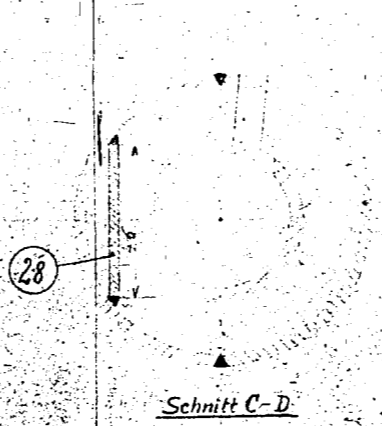
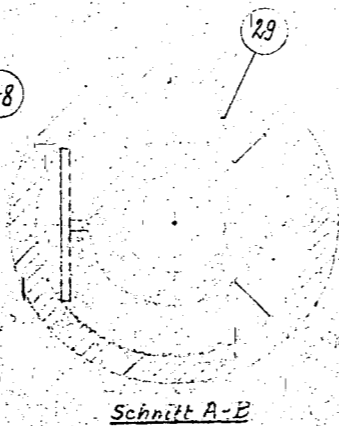
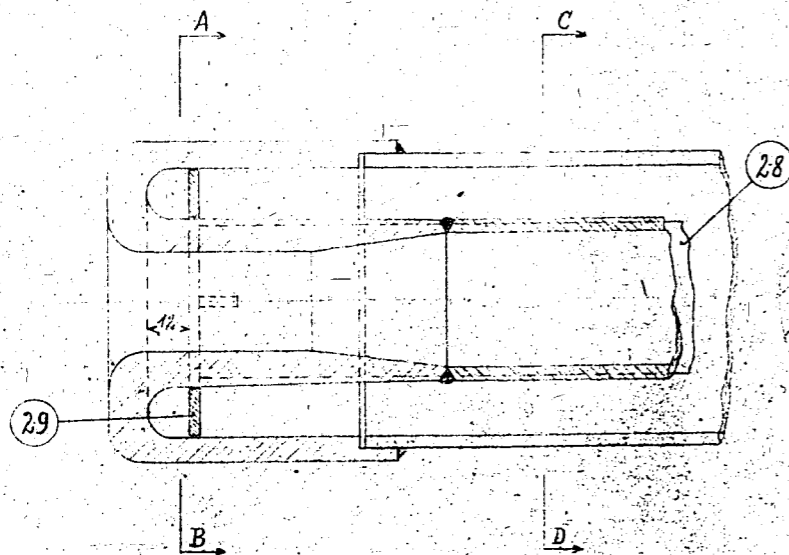


Samtliche Teile außer den Teilen 28. u. 29. sind nach Zeichnung A 44-1 auszuführen.



Blech auf Innen- u. Außendurchmesser gut in das Düsenmundstück Teil Nr. 15 einpassen.

Teil	Stück	Benennung	Abmessungen	Verfahren	Material	Gezeichnet	Geprüft
29	1	Blech					
28	1	Blech	668 x 46 x 2,5				
Braunkohle-Benzin AG							A 935 - 2
							5044 - 2