

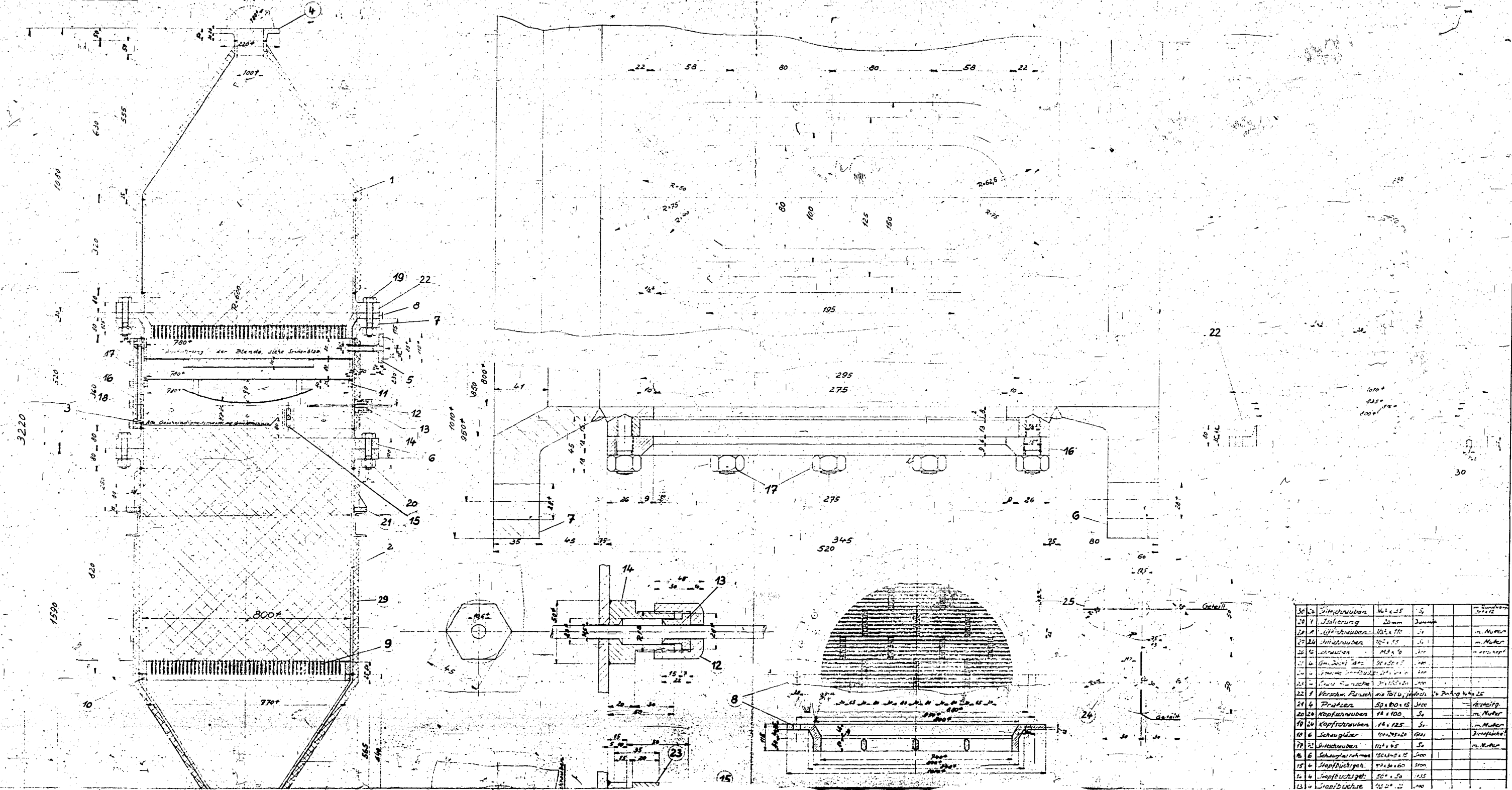
Pos.	Bezeichnung	Menge	Material	Größe	Gründe	Abmessung	Größe	Gründe
30	Mittelschrauben	16 x 35	St					
29	Isolierung	20mm	Dämmw					
28	Mittelschrauben	16 x 35	St					
27	Mittelschrauben	16 x 35	St					
26	Mittelschrauben	16 x 35	St					
25	Mittelschrauben	16 x 35	St					
24	Mittelschrauben	16 x 35	St					
23	Mittelschrauben	16 x 35	St					
22	Mittelschrauben	16 x 35	St					
21	Mittelschrauben	16 x 35	St					
20	Mittelschrauben	16 x 35	St					
19	Mittelschrauben	16 x 35	St					
18	Mittelschrauben	16 x 35	St					
17	Mittelschrauben	16 x 35	St					
16	Mittelschrauben	16 x 35	St					
15	Mittelschrauben	16 x 35	St					
14	Mittelschrauben	16 x 35	St					
13	Mittelschrauben	16 x 35	St					
12	Mittelschrauben	16 x 35	St					
11	Mittelschrauben	16 x 35	St					
10	Mittelschrauben	16 x 35	St					
9	Mittelschrauben	16 x 35	St					
8	Mittelschrauben	16 x 35	St					
7	Mittelschrauben	16 x 35	St					
6	Mittelschrauben	16 x 35	St					
5	Mittelschrauben	16 x 35	St					
4	Mittelschrauben	16 x 35	St					
3	Mittelschrauben	16 x 35	St					
2	Mittelschrauben	16 x 35	St					
1	Mittelschrauben	16 x 35	St					

Braunkohle-Benzin A.G. A 553-1
TZ 1-1

Maßstab: 1:1
 Datum: 7. 11. 30
 Gezeichnet: [Name]
 Geprüft: [Name]
 Fertiger: [Name]

Werk: Böhlen
 Bau Nr. 1

Ofen für Strömungsversuche an Blenden



Nr.	Bezeichnung	Maß	Stück	Material	Bemerkungen
30	Stiftschrauben	M4 x 35	5	St	
29	Isolierung	20 mm	2	Zinnblech	
28	Luftschrauben	105 x 150	2	St	m. Mutter
27	Luftschrauben	105 x 55	2	St	m. Mutter
26	Schrauben	M3 x 6	2	St	
25	Im. Sch. 1/2"	30 x 50 x 10	1	St	
24	Im. Sch. 1/2"	30 x 50 x 10	1	St	
23	Im. Sch. 1/2"	30 x 50 x 10	1	St	
22	Vorschm. Rührsch.	wie Teil 10, jedoch	1/2	St	mit Bohrung 1/4 x 25
21	Präzision	50 x 80 x 15	2	St	verschleiß
20	Kopfschrauben	14 x 100	2	St	m. Mutter
19	Kopfschrauben	14 x 125	2	St	m. Mutter
18	Schaugläser	100 x 80 x 20	2	Glas	Zinnblech
17	Luftschrauben	115 x 95	2	St	m. Mutter
16	Schaugläser	150 x 80 x 15	2	St	
15	Stoßbüchse	115 x 60	2	St	
14	Stoßbüchse	50 x 50	2	St	
13	Stoßbüchse	115 x 25	2	St	