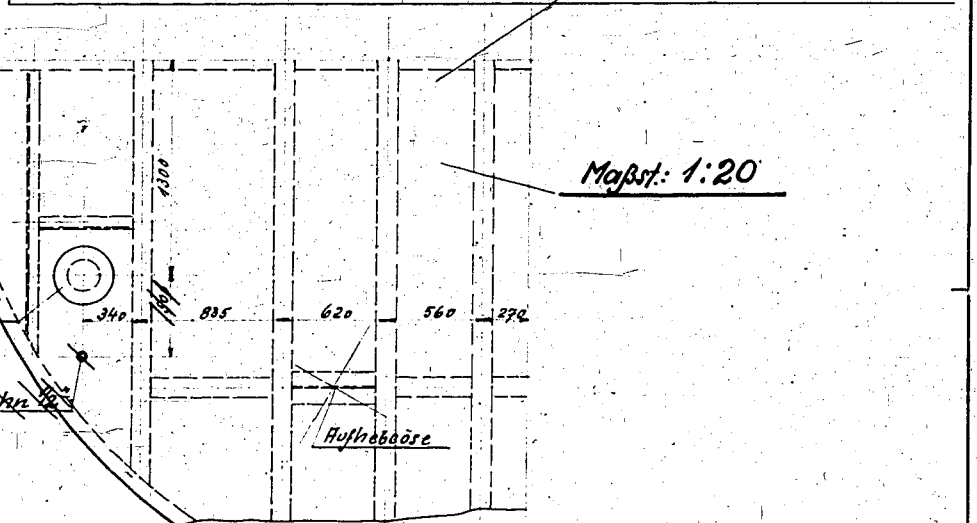
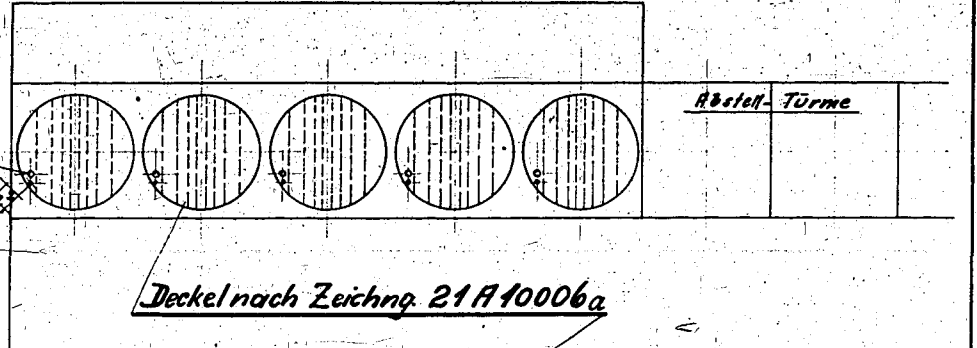


Anordnung der Deckel.
Maßst.: 1:200.



Stück	Bezeichnung und Bemerkung	Material	Zeich. Nr.	Werkstoff	Gewicht in kg
1	Schlauchhahn 1/2" mit Innengewinde	1.8. 02. 10009	17	17.00.09	1.1
1	Gasrohr 1/2" 31819	14	"	14.00.09	1.1
1	Dichtband, Linwand mit Nenngröße	15	"	15.00.11	0.1
1	Nichtluna 360/220 L. φ, 3 Stück	14	"	14.00.11	0.1
1	Nasenkeil 6x6 DIN 913	14	"	14.00.11	0.1
6	Bl. Senkschr. M8 20lg. DIN 913	13	"	13.00.13	0.1
2	roh. Sechsk. Mutter M 1/2", DIN 913	11	"	11.00.13	0.34
8	roh. Sechsk. Schr. 3/4" x 45, DIN 913	11	"	11.00.13	1.1
1	Spindel 30 φ, 175 lg.	10	"	10.00.13	1.8
2	Säulen 175 lg.	9	"	9.00.13	1.8
2	1/2 Scheiben 100 φ, 6 dick	8	211 1007a	11.00.21	0.34
1	Handrad 240 φ	7	211 1007a	11.00.21	3.1
1	Traverse 360lg. 40 bred aus C1schmied	6	211 1007a	11.00.12	5.1
1	Ventilkegel 230 φ mit 4 Rippen	5	211 1007a	11.00.21	7.1
1	Flansch 340/200 φ x 20	4	211 1007a	11.00.21	10.1
1	Flansch 340/200 φ x 20 aus Blech	3	"	11.00.21	3.4
1	Flansch 340/200 φ x 20 Lennor	2	"	11.00.21	10.5
1	Niederrohr 216/200 φ, 268 lg.	1	211 1007a	11.00.29	9.1
Gesamtgewicht					58.1

FA 1408-2

Luftventil 200φ zum Deckel für Turm-Reiniger
6800 L φ

Brabag-Leuna, Com. Nr. 350776.

BERLIN-ANHÄLTISCHE MASCHINENBAU A. G. KÖLN-BAYENTHAL

21 A 10007a

Erstellt durch: 12.1007-2