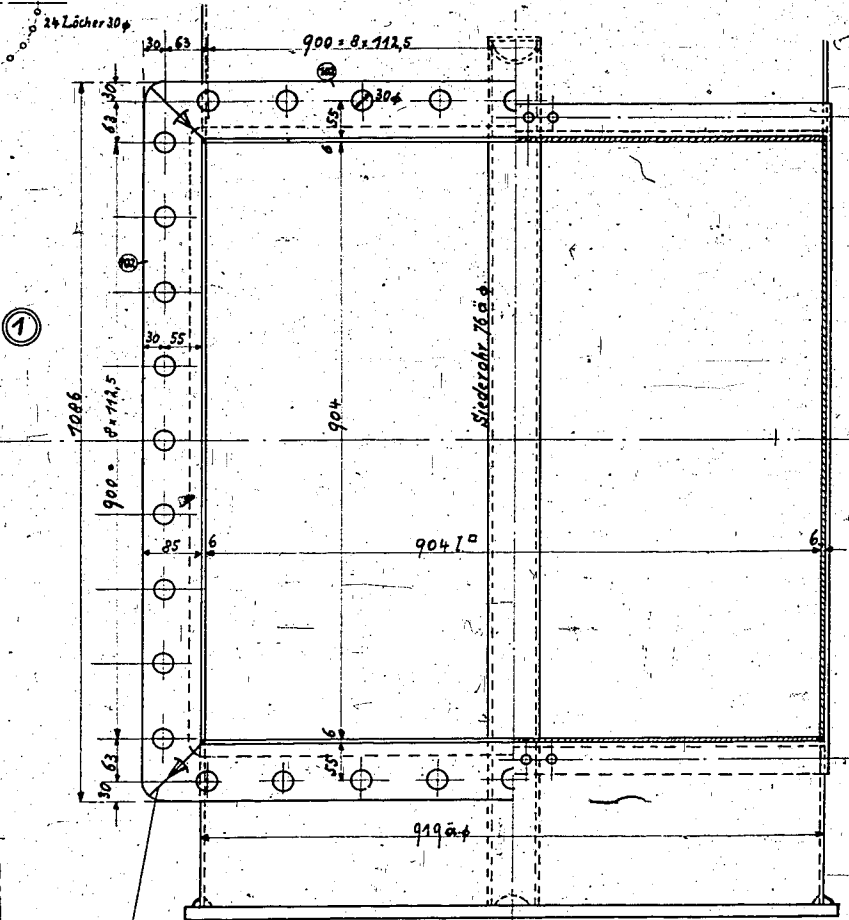
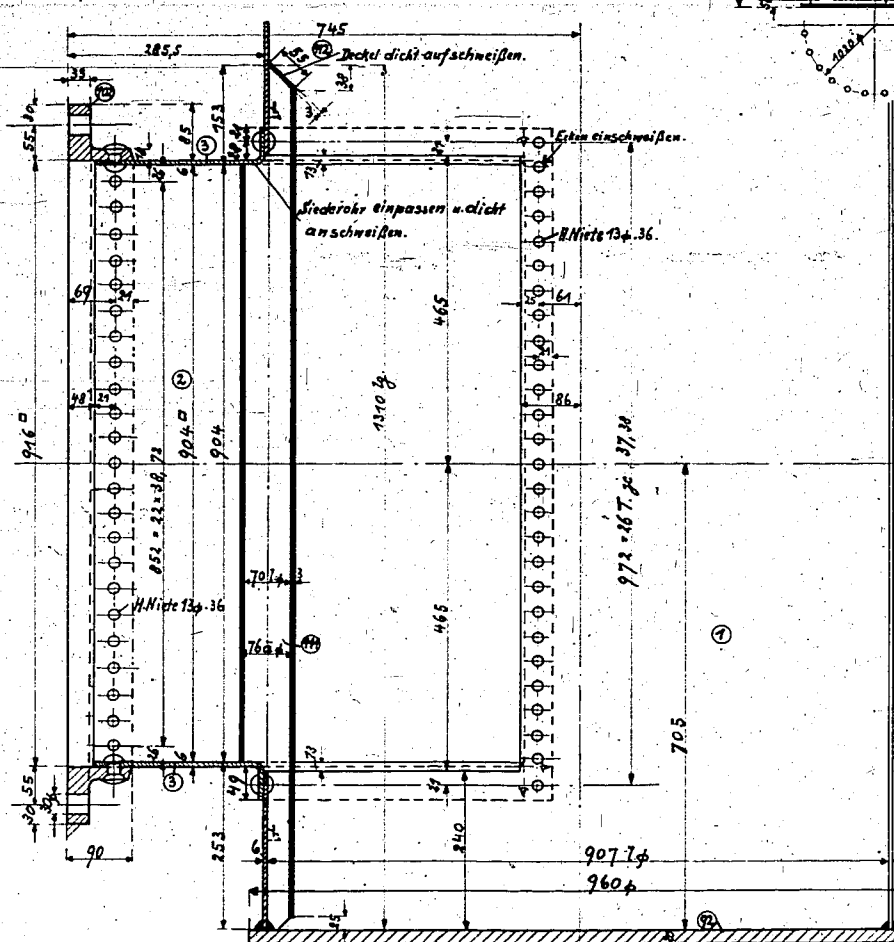
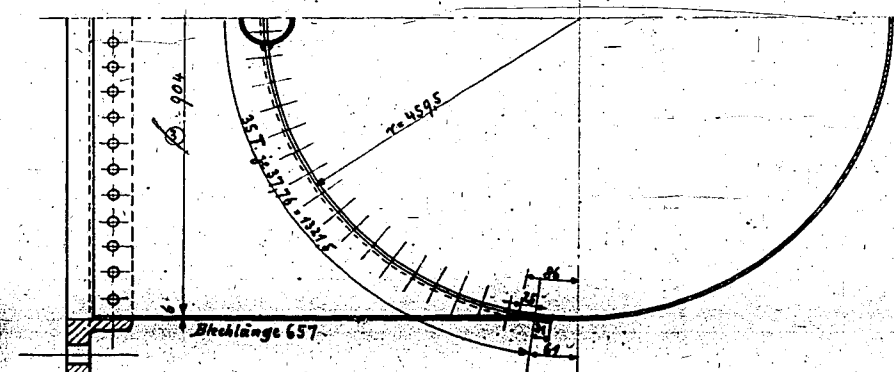


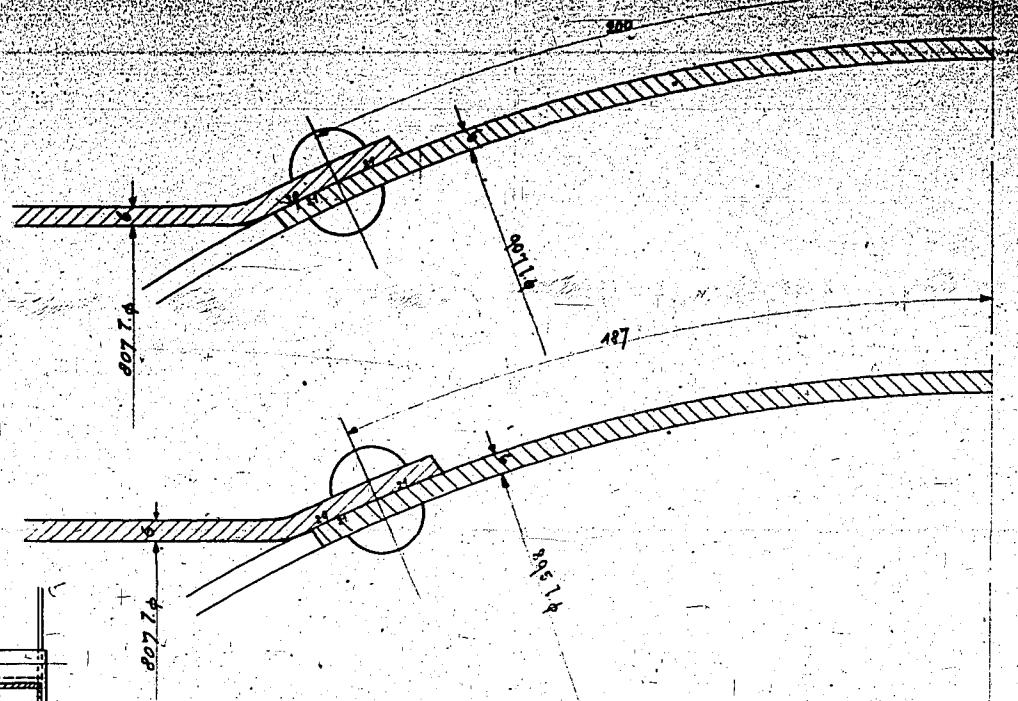
11a. 1x ausf.



Einzelteile zu Rohre ① von Zchg. 3A.41832.



Blendlänge 657



<p>Probedruck: 3000 \bar{z} WS. Anstrich: innen u. außen 1x Mennige. Schrauben und Niete siehe Zchg. 3A.41832. Nietteilungen wie auf "</p>			
4	Bleche dazu 3 \bar{z} st. 76x55	112	St. 0021 v. Lag. 1
4	Stehrohre 76φ 1370	111	0029 v. Lag. 26
3	feste Flansche 85/110/105/100/90/101	99a	0072 - 31 161
1	" " 2940 x 1977	44a	0031 - 1 277
1	" " 2873 x 887	43a	" " 8 97
1	" " 2940 x 1182	42a	" " 25 180
1	" " 2873 x 1977	41a	" " 2 240
1	" " 2940 x 1977 Kemisch	40a	" " 1 274
1	Blech 6 \bar{z} 2940 x 1977	39a	St. 0021 B. 1 277
<p>Stück: Datum und Bemerkung Zeichnung: Lagerzeichnung Blatt: Teil Änderung: an Gezeichnet: am Geprüft: am Gezeichnet: am Geprüft: am</p>			
<p>FA 1405-2</p>			
<p>Brabag-Böhlen. Tubö II. Turmreinigeranlage. Einzelteile zur neuen Betriebsrohrleitung Bl. 3.</p>			
Gez.:	Antenne	3A.41915.	
Gepr.:	40		
Modell:	1:25		
9:5.	BAMAC-MEGUIN		
	AKTIENGESELLSCHAFT BERLIN NW 87		

Neue Betriebsrohrleitung nach Zchg. 3A.40771.c