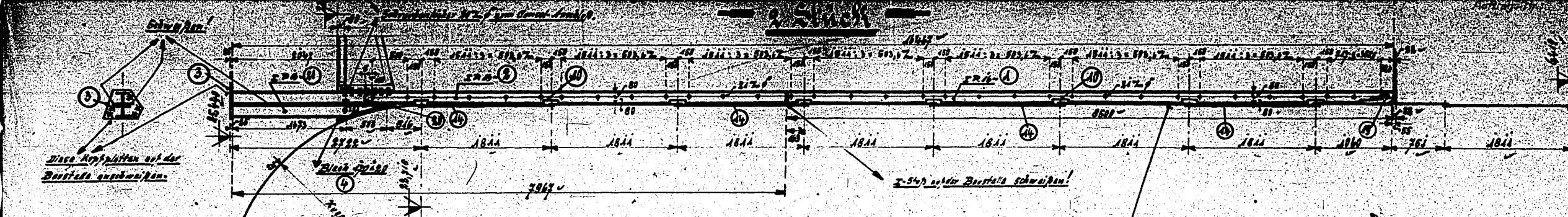


Steißen zur Lagerung der Wassergas-Leitung.

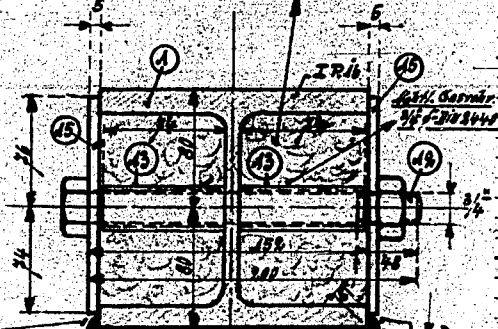
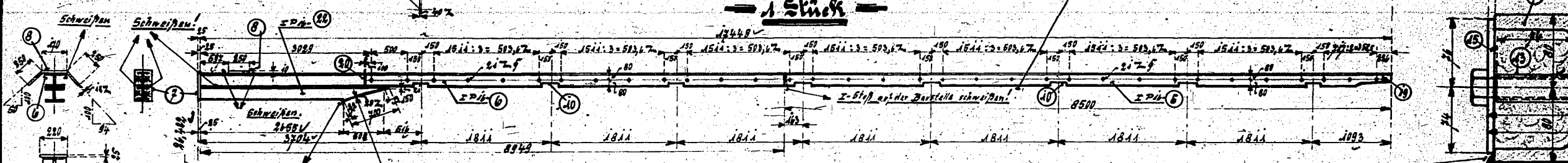
2 Stück

Einbauschicht
"Brazanol"



Steiße zur Lagerung der Fackel-Leitung.

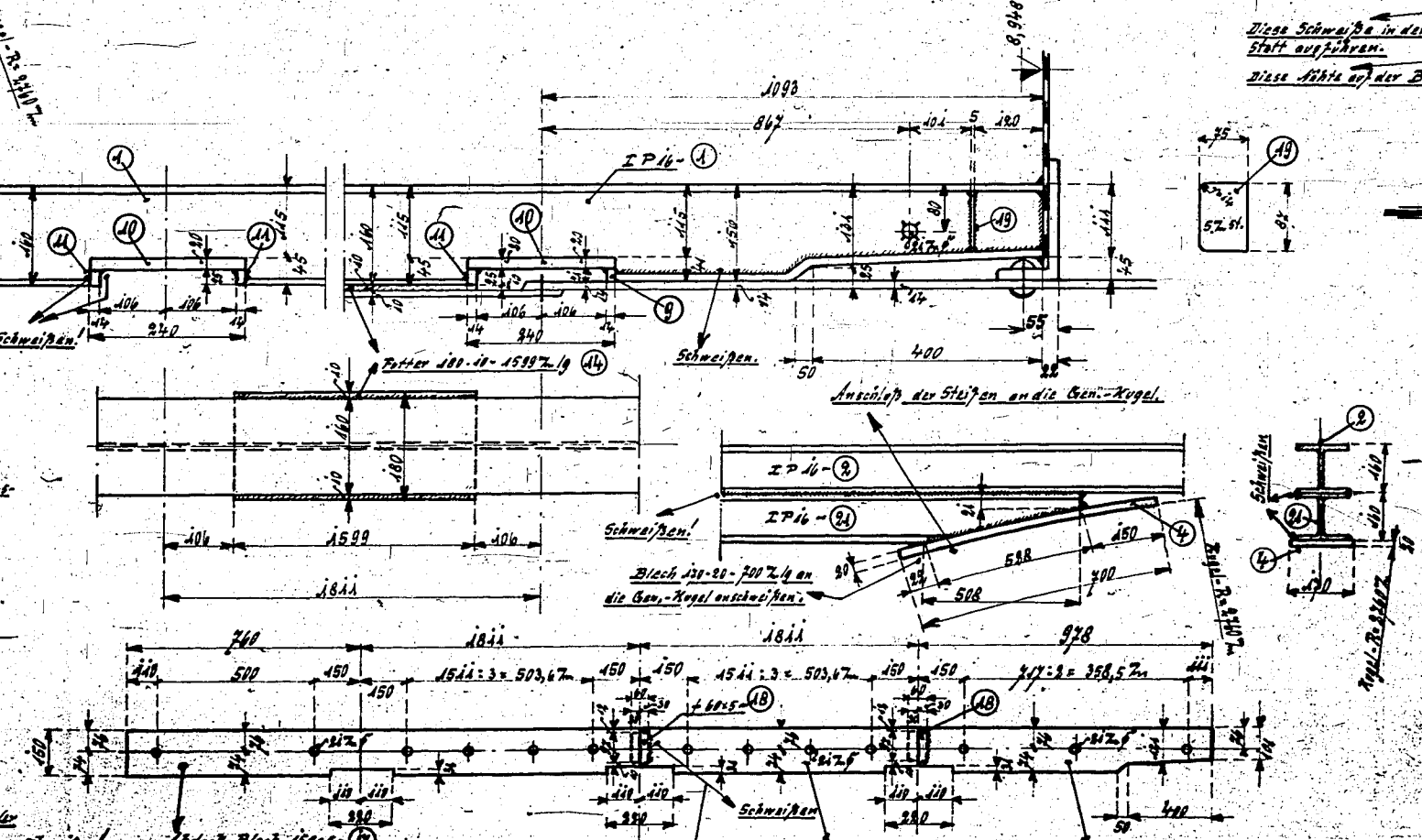
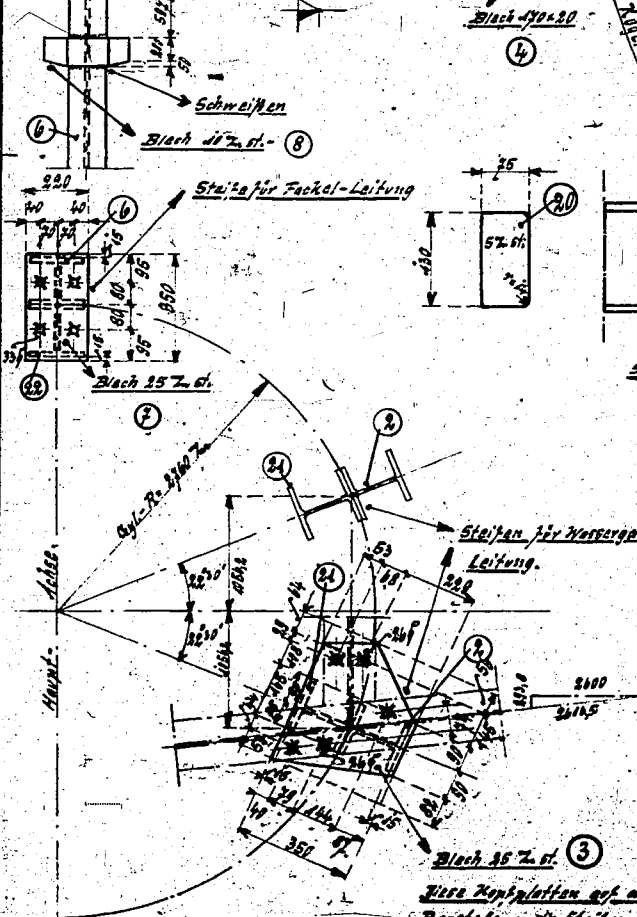
1 Stück



Generator-Mantel
(Kleiner Schuß mit Filterblech)

1 + noch Stückliste ausführen.

1	I P 16	an Steife = 2162 Z. 4	22	51	145
2	I P 16	an Steife = 2162 Z. 4	21		200
3	Blech	180 x 75 = 5 Z. 01	20	51	4
4	"	82 x 75 = 5 Z. 01	18		
5	"	82 x 65 = 4 Z. 01	16		40
6	"	180 x 75 = 5 Z. 01	12		80
7	"	180 x 75 = 5 Z. 01	16		36
8	"	180 x 75 = 5 Z. 01	15		384
9	Filterblech	180 x 75 = 5 Z. 01	14		376
10	Filterblech	180 x 75 = 5 Z. 01	14		34
11	Filterblech	180 x 75 = 5 Z. 01	14		51
12	Filterblech	180 x 75 = 5 Z. 01	14		18
13	Filterblech	180 x 75 = 5 Z. 01	14		195
14	Filterblech	180 x 75 = 5 Z. 01	14		1
15	Filterblech	180 x 75 = 5 Z. 01	14		11
16	Filterblech	180 x 75 = 5 Z. 01	14		16
17	Filterblech	180 x 75 = 5 Z. 01	14		41
18	Filterblech	180 x 75 = 5 Z. 01	14		330
19	Filterblech	180 x 75 = 5 Z. 01	14		60
20	Filterblech	180 x 75 = 5 Z. 01	14		55
21	Filterblech	180 x 75 = 5 Z. 01	14		120
22	Filterblech	180 x 75 = 5 Z. 01	14		120
23	Filterblech	180 x 75 = 5 Z. 01	14		120
24	Filterblech	180 x 75 = 5 Z. 01	14		120
25	Filterblech	180 x 75 = 5 Z. 01	14		120
26	Filterblech	180 x 75 = 5 Z. 01	14		120
27	Filterblech	180 x 75 = 5 Z. 01	14		120
28	Filterblech	180 x 75 = 5 Z. 01	14		120
29	Filterblech	180 x 75 = 5 Z. 01	14		120
30	Filterblech	180 x 75 = 5 Z. 01	14		120
31	Filterblech	180 x 75 = 5 Z. 01	14		120
32	Filterblech	180 x 75 = 5 Z. 01	14		120
33	Filterblech	180 x 75 = 5 Z. 01	14		120
34	Filterblech	180 x 75 = 5 Z. 01	14		120
35	Filterblech	180 x 75 = 5 Z. 01	14		120
36	Filterblech	180 x 75 = 5 Z. 01	14		120
37	Filterblech	180 x 75 = 5 Z. 01	14		120
38	Filterblech	180 x 75 = 5 Z. 01	14		120
39	Filterblech	180 x 75 = 5 Z. 01	14		120
40	Filterblech	180 x 75 = 5 Z. 01	14		120
41	Filterblech	180 x 75 = 5 Z. 01	14		120
42	Filterblech	180 x 75 = 5 Z. 01	14		120
43	Filterblech	180 x 75 = 5 Z. 01	14		120
44	Filterblech	180 x 75 = 5 Z. 01	14		120
45	Filterblech	180 x 75 = 5 Z. 01	14		120
46	Filterblech	180 x 75 = 5 Z. 01	14		120
47	Filterblech	180 x 75 = 5 Z. 01	14		120
48	Filterblech	180 x 75 = 5 Z. 01	14		120
49	Filterblech	180 x 75 = 5 Z. 01	14		120
50	Filterblech	180 x 75 = 5 Z. 01	14		120



d.h. die f 1805 müssen bei dieser oder anderer Abdeck-Platte links und rechts angebracht werden.

FA 826-2
Steißen zur Lagerung der Wassergas-Leitung
mit der Fackel-Leitung im 20. Gen. II
50 59095