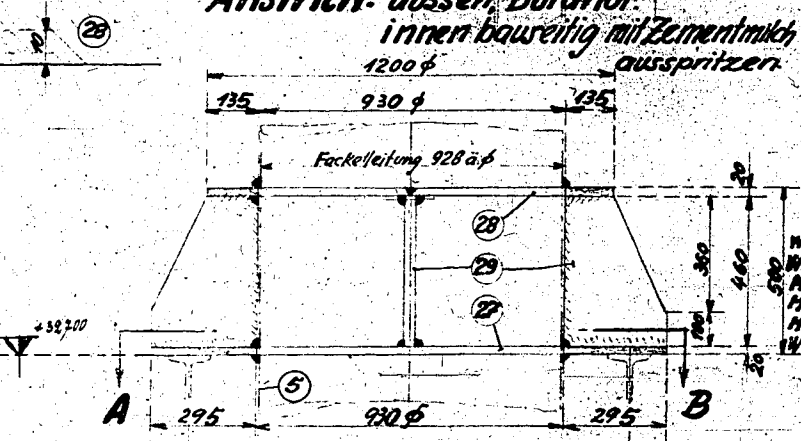
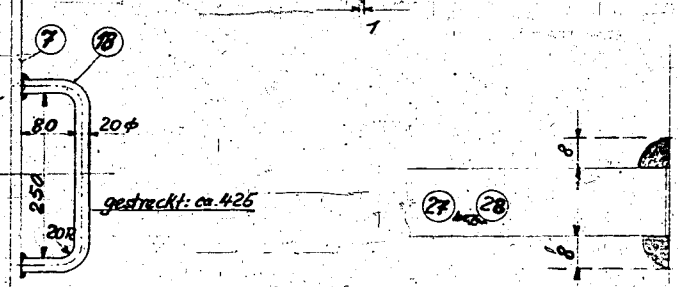
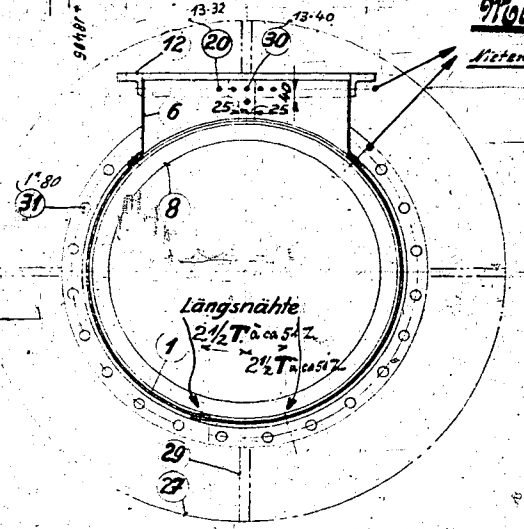


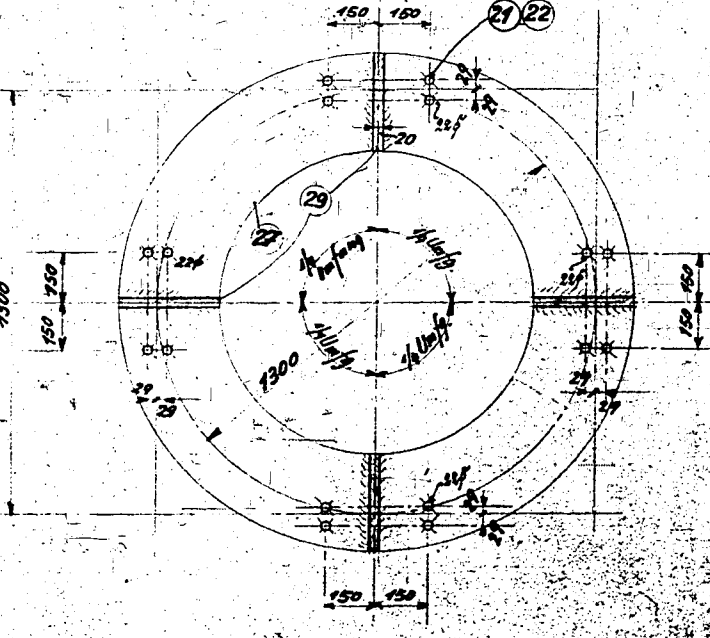
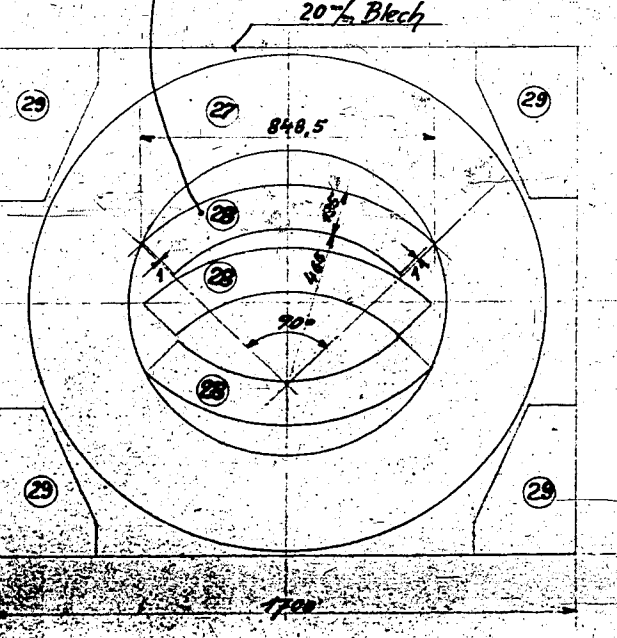
Alle Nietlöcher im Mantelblech $14 \frac{7}{8} \text{ f}$,
jedoch im unteren Donut-Ring und
Nietloch $14 \frac{7}{8} \text{ f}$.

Anstrich: aussen Boranol,
innen baureitig mit Zementmilch
ausspritzen.

Nach Stückliste 1mal auführen.



1/4 Ringsegment aus
Abfallblech herstellen.



1	L-Ring 60-60-8	31	St. 34.4	37
2	Blech 1811-1811-2	30	St. 32.24	30.4
20	Rohe Sechsk. Schr. 77-65 Din 123	35	St. 38.13	9
2	Halbrundniete 6-65 Din 123	34	St. 38.13	6.9
2	Halbrundniete 6-58 Din 123	33	St. 38.13	
60	16-48 Din 123	32	St. 38.13	12
26	Rohe Sechsk. Schr. 1-90 Din 418	31	St. 38.13	
2	Halbrundniete 13-40 Din 123	30	St. 38.13	6.9
4	Bleche 20 mm stark	29	St. 37.21	
4	Ringsegmente 20 mm stark	28	St. 37.21	2.9
1	Ring 4520/930-20 mm	27	St. 37.21	
1	Asbestschlauch ca. 2 mtr l. g.	26	Abfall	4
2	Asbestschlauch ca. 3 mtr l. g.	25	St. 37.21	
1	Ring 20-3	24	St. 37.21	4
2	Ring 25-3	23	St. 37.21	
18	Tscheiben 22 Din 435	22	St. 37.21	6
48	Rohe Sechsk. Schr. 77-65 Din 123	21	St. 38.13	
52	Halbrundniete 13-32 Din 123	20	St. 38.13	6
65	13-26 Din 123	19	St. 38.13	
2	Griffe	18	St. 37.21	4
25	Halbrundniete 16-58 Din 123	17	St. 38.13	
1700	16-48 Din 123	16	St. 38.13	100
2	13-52 Din 123	15	St. 38.13	
70	13-45 Din 123	14	St. 38.13	2.0
1	Niefflansch 900 Din 2610	13	St. 38.4	
1	Niefflansch 600 Din 2610	12	St. 38.4	3.4
1	Ring $2100 \times 100 \times 4$	11	St. 38.4	
1/2	Ringe $60 \times 60 \times 8$	10	St. 38.4	8.0
1	Ring $60 \times 60 \times 8$	9	St. 38.4	
1	Ring $60 \times 60 \times 8$	8	St. 38.4	2.0
1	Blech 755-1979-6	7	St. 37.21	
1	Blech 280-1979-6	6	St. 37.21	6.1
1	Blech 1856-2906-7	5	St. 37.21	
4	Bleche 1856-2906-7	4	St. 37.21	30.4
4	Bleche 1856-2906-7	3	St. 37.21	
1	Blech 1856-2906-7	2	St. 37.21	4.3
1	Blech 1058-2950-7 (Cover)	1	St. 37.21	

Der Asbestschlauch wird vor dem
Schweißen des Ringes
über diesen gezogen, der
Ring dann verschweißt, worauf
die Enden der Schlauchel abdann
mit Cohejan verklebt werden.

Gründungsplan A-D
Fackelleitung über Annerzgenerator II.
Böden-Erweiterung
5A59062.a