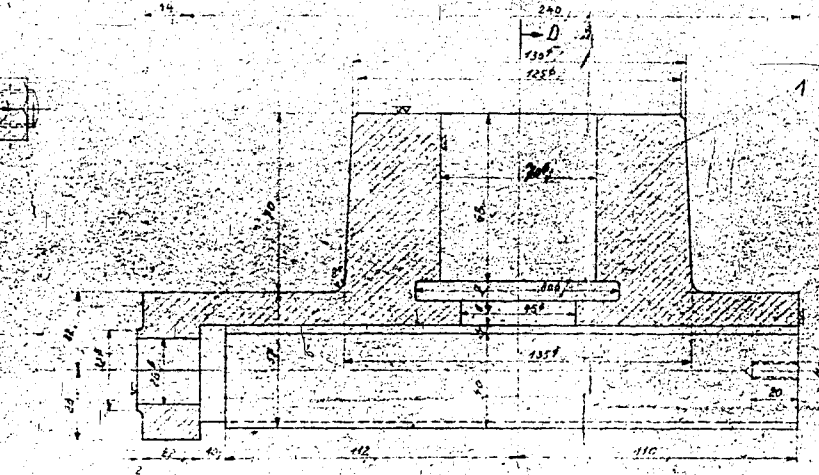
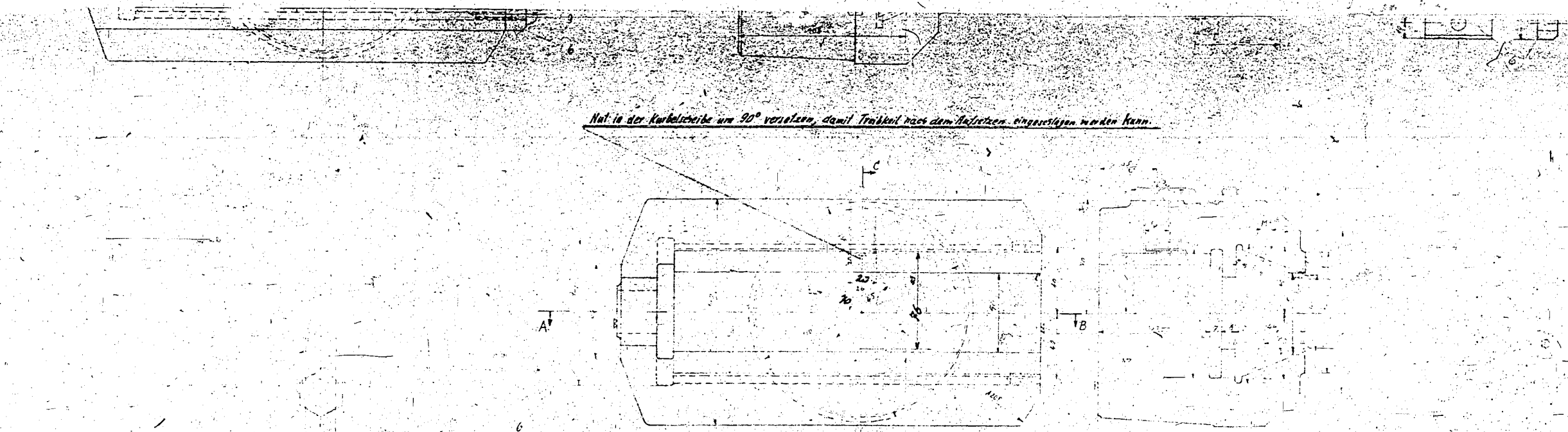
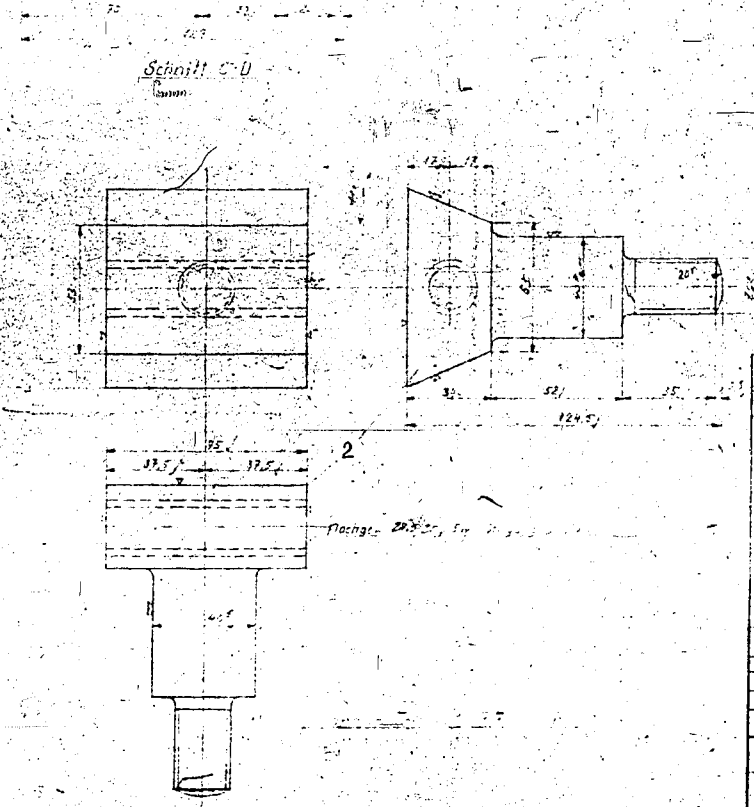


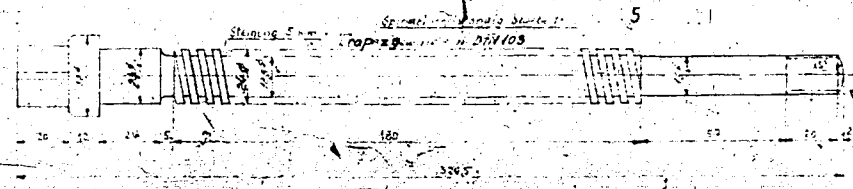
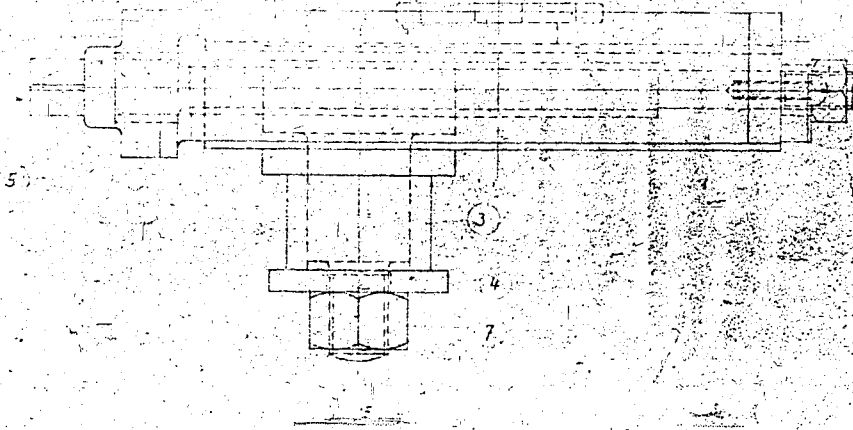
Nut in der Kurbeloberfläche um 90° versetzen, damit Pleuell nach dem Aufsetzen eingesteckt werden kann.



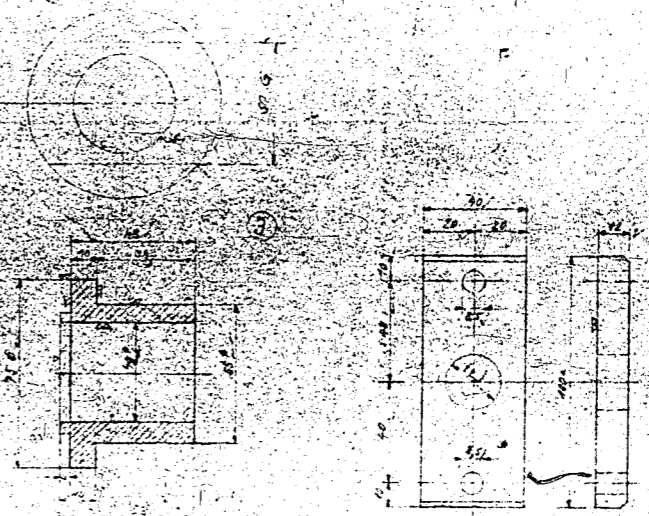
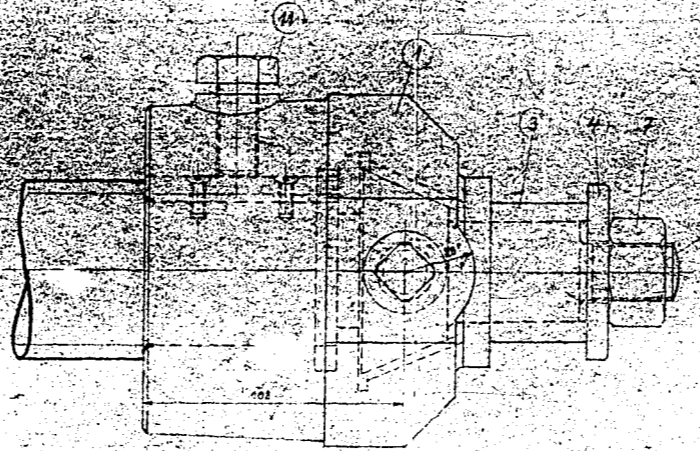
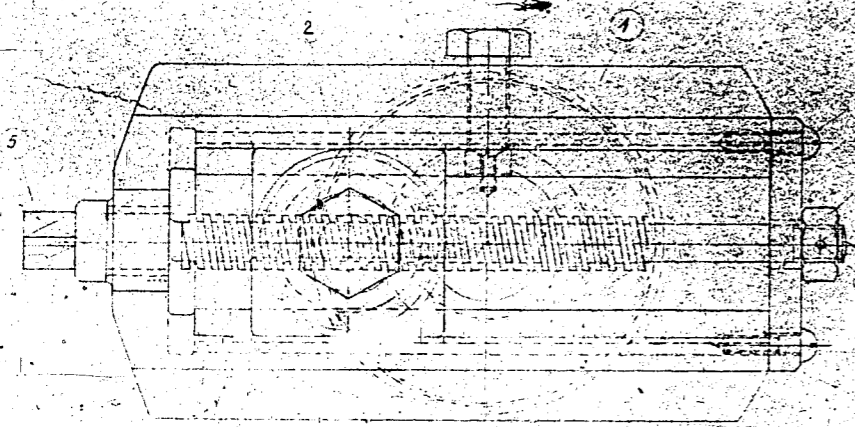
Schnitt A-B



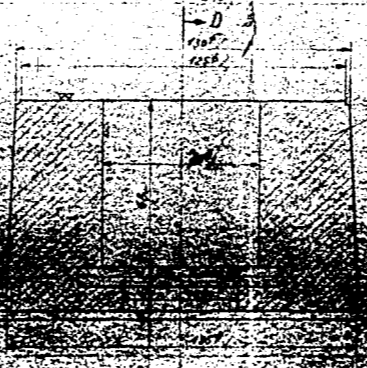
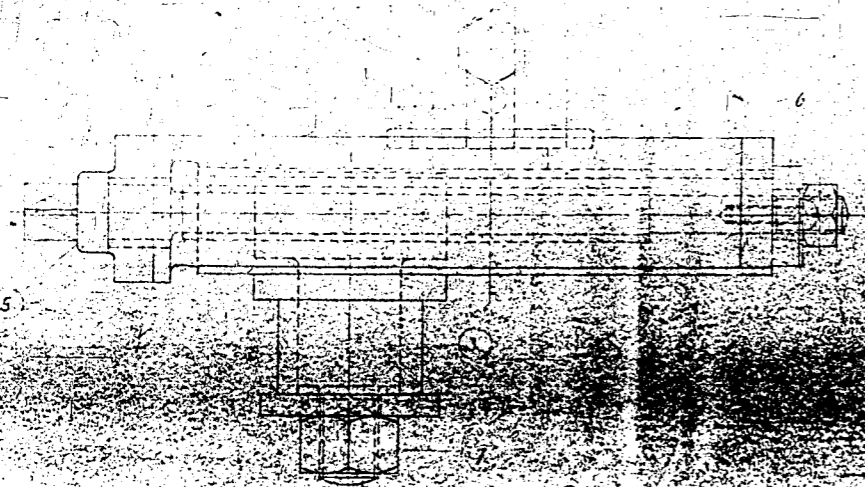
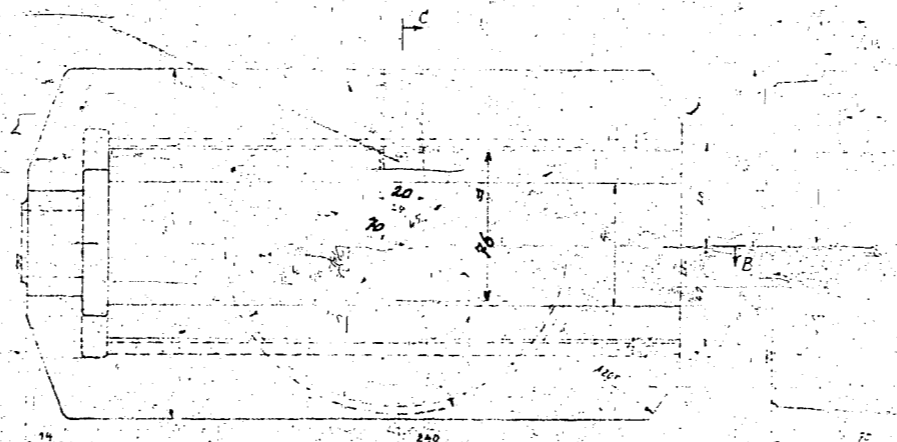
Schnitt C-D



1. Teilzahl 20.22-53 2. Teilzahl 20.22-53 3. Teilzahl 20.22-53 4. Teilzahl 20.22-53 5. Teilzahl 20.22-53 6. Teilzahl 20.22-53 7. Teilzahl 20.22-53 8. Teilzahl 20.22-53 9. Teilzahl 20.22-53 10. Teilzahl 20.22-53 11. Teilzahl 20.22-53 12. Teilzahl 20.22-53 13. Teilzahl 20.22-53 14. Teilzahl 20.22-53 15. Teilzahl 20.22-53 16. Teilzahl 20.22-53 17. Teilzahl 20.22-53 18. Teilzahl 20.22-53 19. Teilzahl 20.22-53 20. Teilzahl 20.22-53 21. Teilzahl 20.22-53 22. Teilzahl 20.22-53 23. Teilzahl 20.22-53 24. Teilzahl 20.22-53 25. Teilzahl 20.22-53 26. Teilzahl 20.22-53 27. Teilzahl 20.22-53 28. Teilzahl 20.22-53 29. Teilzahl 20.22-53 30. Teilzahl 20.22-53 31. Teilzahl 20.22-53 32. Teilzahl 20.22-53 33. Teilzahl 20.22-53 34. Teilzahl 20.22-53 35. Teilzahl 20.22-53 36. Teilzahl 20.22-53 37. Teilzahl 20.22-53 38. Teilzahl 20.22-53 39. Teilzahl 20.22-53 40. Teilzahl 20.22-53 41. Teilzahl 20.22-53 42. Teilzahl 20.22-53 43. Teilzahl 20.22-53 44. Teilzahl 20.22-53 45. Teilzahl 20.22-53 46. Teilzahl 20.22-53 47. Teilzahl 20.22-53 48. Teilzahl 20.22-53 49. Teilzahl 20.22-53 50. Teilzahl 20.22-53 51. Teilzahl 20.22-53 52. Teilzahl 20.22-53 53. Teilzahl 20.22-53 54. Teilzahl 20.22-53 55. Teilzahl 20.22-53 56. Teilzahl 20.22-53 57. Teilzahl 20.22-53 58. Teilzahl 20.22-53 59. Teilzahl 20.22-53 60. Teilzahl 20.22-53 61. Teilzahl 20.22-53 62. Teilzahl 20.22-53 63. Teilzahl 20.22-53 64. Teilzahl 20.22-53 65. Teilzahl 20.22-53 66. Teilzahl 20.22-53 67. Teilzahl 20.22-53 68. Teilzahl 20.22-53 69. Teilzahl 20.22-53 70. Teilzahl 20.22-53 71. Teilzahl 20.22-53 72. Teilzahl 20.22-53 73. Teilzahl 20.22-53 74. Teilzahl 20.22-53 75. Teilzahl 20.22-53 76. Teilzahl 20.22-53 77. Teilzahl 20.22-53 78. Teilzahl 20.22-53 79. Teilzahl 20.22-53 80. Teilzahl 20.22-53 81. Teilzahl 20.22-53 82. Teilzahl 20.22-53 83. Teilzahl 20.22-53 84. Teilzahl 20.22-53 85. Teilzahl 20.22-53 86. Teilzahl 20.22-53 87. Teilzahl 20.22-53 88. Teilzahl 20.22-53 89. Teilzahl 20.22-53 90. Teilzahl 20.22-53 91. Teilzahl 20.22-53 92. Teilzahl 20.22-53 93. Teilzahl 20.22-53 94. Teilzahl 20.22-53 95. Teilzahl 20.22-53 96. Teilzahl 20.22-53 97. Teilzahl 20.22-53 98. Teilzahl 20.22-53 99. Teilzahl 20.22-53 100. Teilzahl 20.22-53		4A34640 1910-1911
--	--	----------------------



Nut in der Kurbelstange um 90° versetzen, damit Triebteil nach dem Aufsetzen eingeschlagen werden kann.



Schnitt C-D

