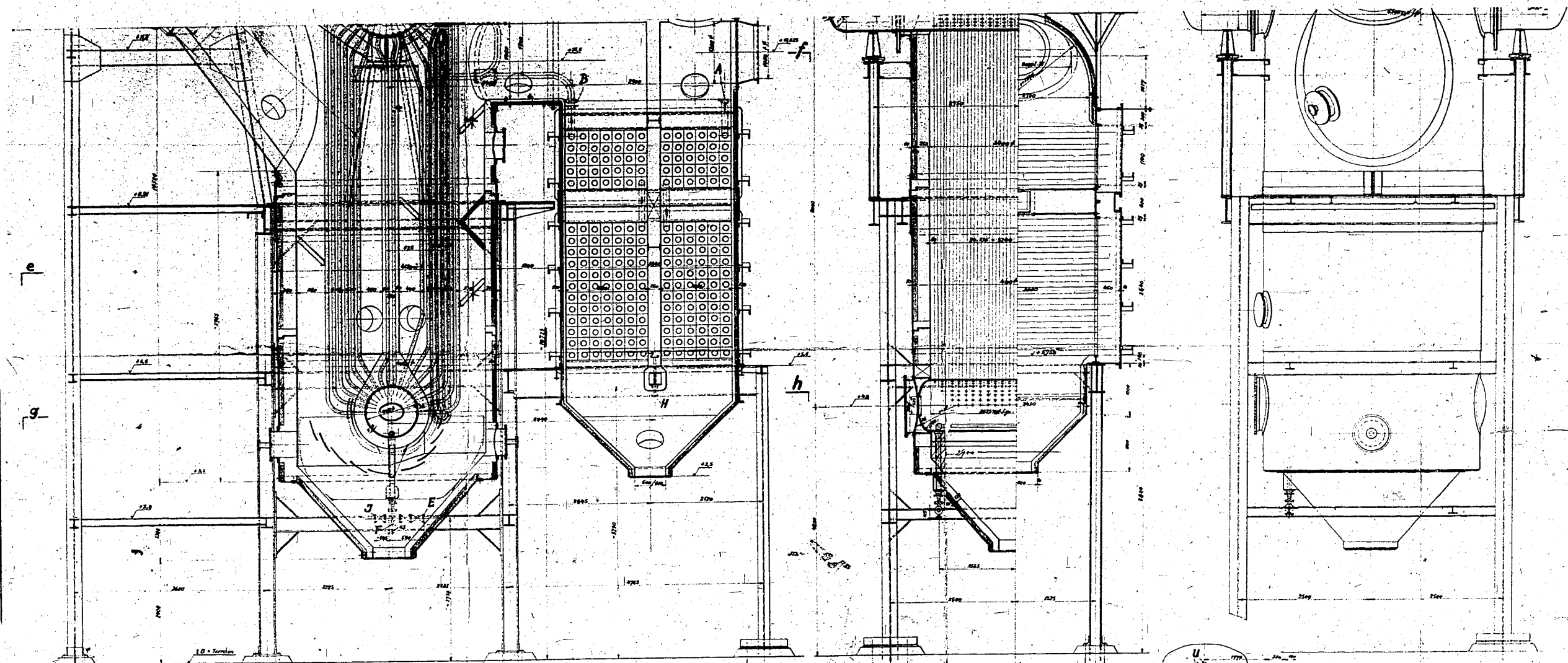


T. Entlüftungsgas-Sutzen NW 13; - 95. 65. 4. 15  
 U. Manometer-Anschluss NW 20; - 105. 75. 4. 15

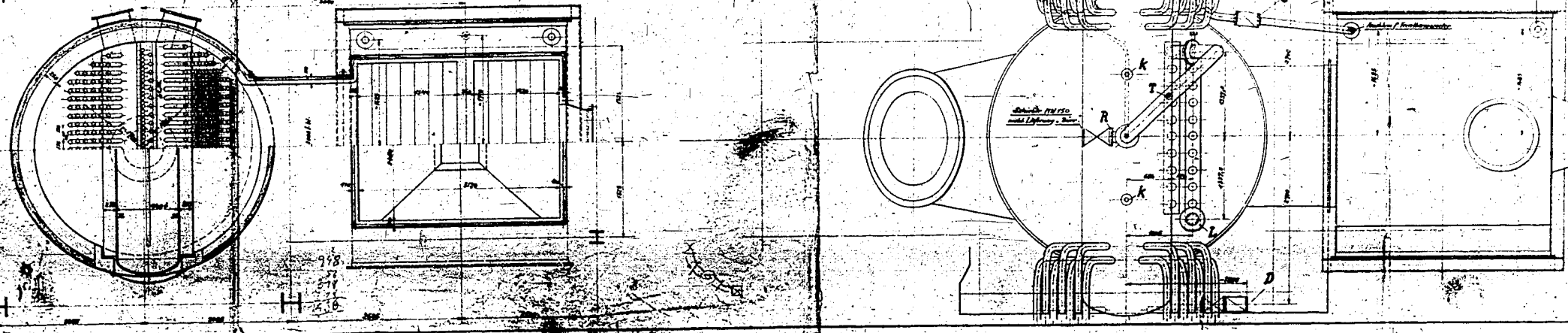


Schnitt e-f

Obre-Ansicht

Maßstab 1:30

Schnitt g-h



Kesselheizfläche	350 m <sup>2</sup>
Überhitzerheizfläche	- 70 m <sup>2</sup>
Vorwärmerheizfläche	1660 m <sup>2</sup>
Betriebsdruck	20 atü.
Genehmigungsdruck	25 atü.
Probedruck	30 atü.
Heißdampf Temperatur	250 °Cels.
Fabriknummer	3621
Betriebsdruck gaseitig	4 m WS.
Probedruck der Ummanleitung	5 m WS.

Diese Zeichnung darf weder kopiert noch Dritten  
 gestattet werden, insbesondere zum Zweck der  
 Herstellung nachzuahmen.  
 Dürerwerke Aktiengesellschaft  
 Ratingen.

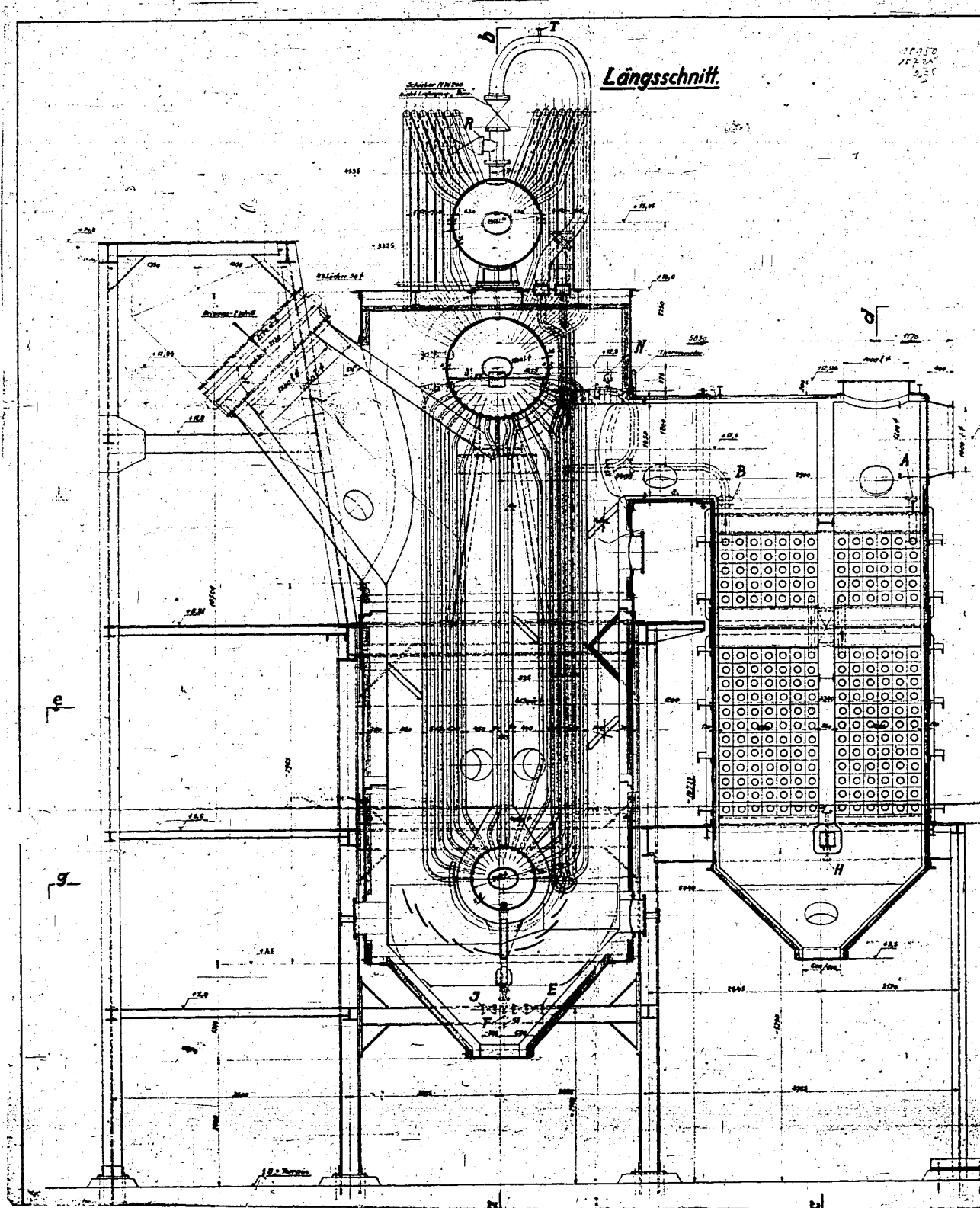
An Firma: Dürerwerke Aktiengesellschaft  
 Ratingen  
 mit Schreiben vom: 1915  
 Nr. 1152

702-1

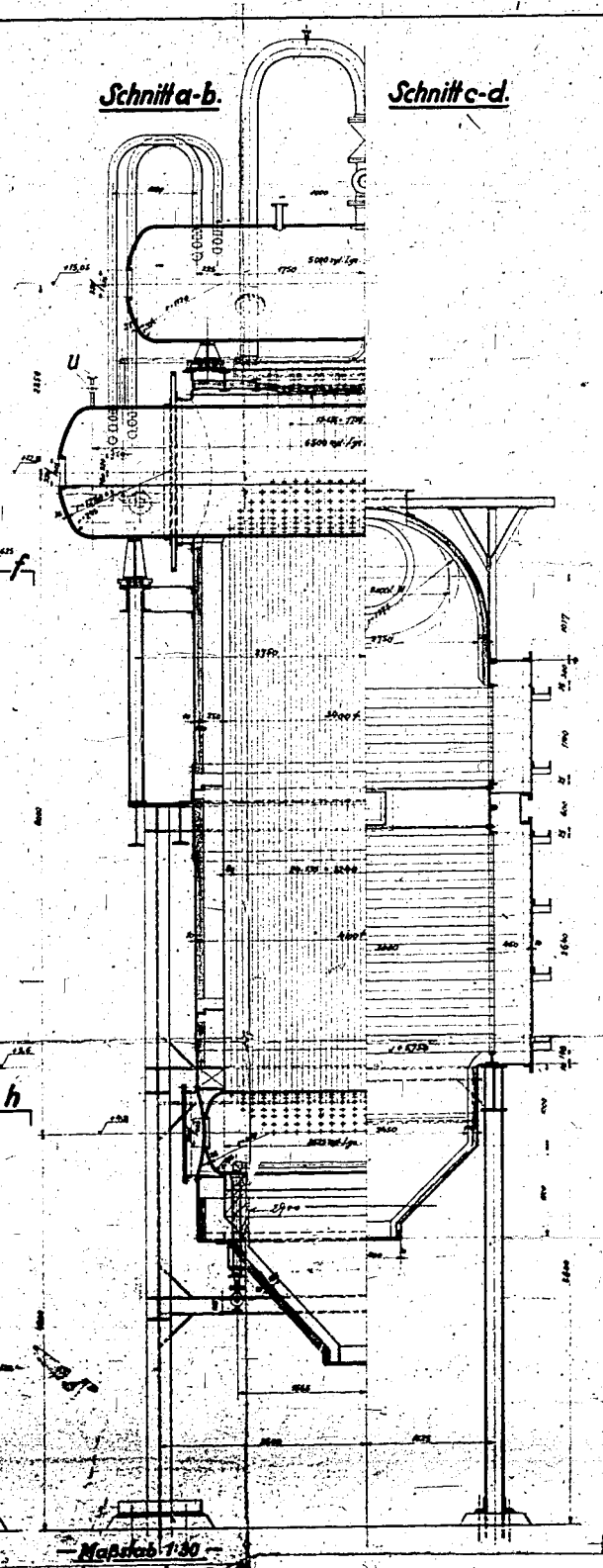
Abtrag Nr. 5157	Datum	Blatt	Blätter	Abteilung
	08. 9. 15	1/1	1/1	K 5

**DÜRER** Dürerwerke Aktiengesellschaft  
 Ratingen

**Abhitzeessel.** K. 9357/60.00

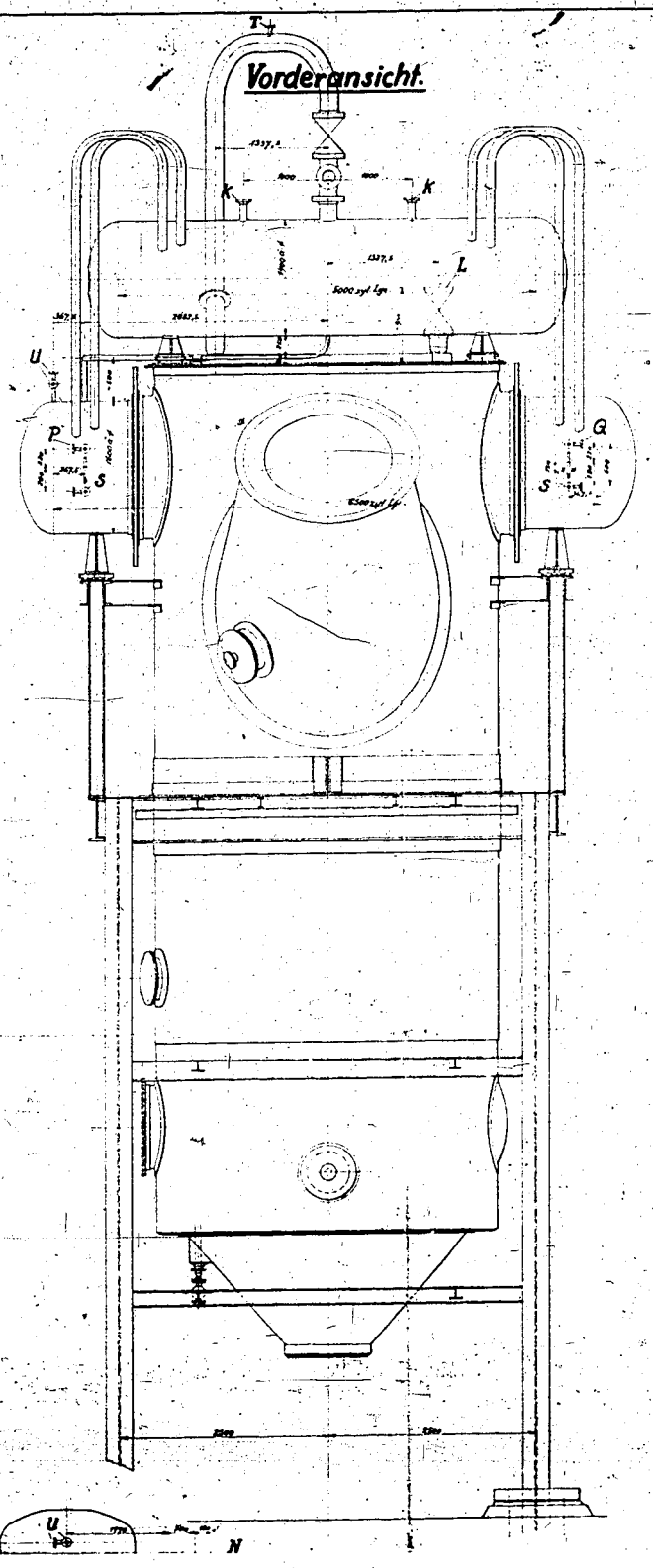


**Längsschnitt.**



**Schnitt a-b.**

**Schnitt c-d.**



**Vorderansicht.**

**Flanschmessungen** DIN 2545 bzw. DIN 2584

A	Wasser-Eintritt am Eco	NW 100, H. 235, Fl. 8. 22
B	" - Austritt - "	NW 100, = 235, Fl. 8. 22
C	Hauptheizungsankessel	NW 100, = 235, Fl. 8. 22
D	Nebheizung am Kessel	NW 100, = 235, Fl. 8. 22
E	Kessel-Ablass	NW 40, = 150, Fl. 4. 18
F	Flöge-Erfnahme	NW 25, = 115, 85. 4. 15
G	Überhitzer-Ablass	NW 20, = 105, 75. 4. 15
H	Eco-Ablass	NW 25, = 115, 85. 4. 15
J	Kessel-Anwärmer-Vorrichtung	NW 40, = 150, Fl. 4. 18
K	Sicherheitsventil-Sutzen	NW 60, = 175, 125. 8. 38
L	Dampfentnahme	NW 200, = 375, 320. 12. 28
M	Überhitzer-Sicherheitsventil	NW 25, = 115, 85. 4. 15
N	Eco-Sicherheitsventil	NW 25, = 115, 85. 4. 15
O	Kessel-Auffüllkublen	NW 50, = 165, 125. 4. 38
P	Fennwasserentw.-Kochl.	NW 25, = 115, 85. 4. 15
Q	Speiserohr-Anschluss	NW 25, = 115, 85. 4. 15
R	Wasserdampf-Erfnahme	NW 150, = 300, 150. 8. 35
S	Wasserstands-Sutzen	NW 20, = 105, 75. 4. 15
T	Entlüftung-Sutzen	NW 18, = 95, 65. 4. 15
U	Manometer-Anschluss	NW 20, = 105, 75. 4. 15

Kesselheizfläche	350 m <sup>2</sup>
Überhitzerheizfläche	70 m <sup>2</sup>
Vorwärmerheizfläche	1660 m <sup>2</sup>
Betriebsdruck	20 atü.
Genehmigungsdruck	25 atü.
Dampfdruck	30 atü.

Maßstab 1:30