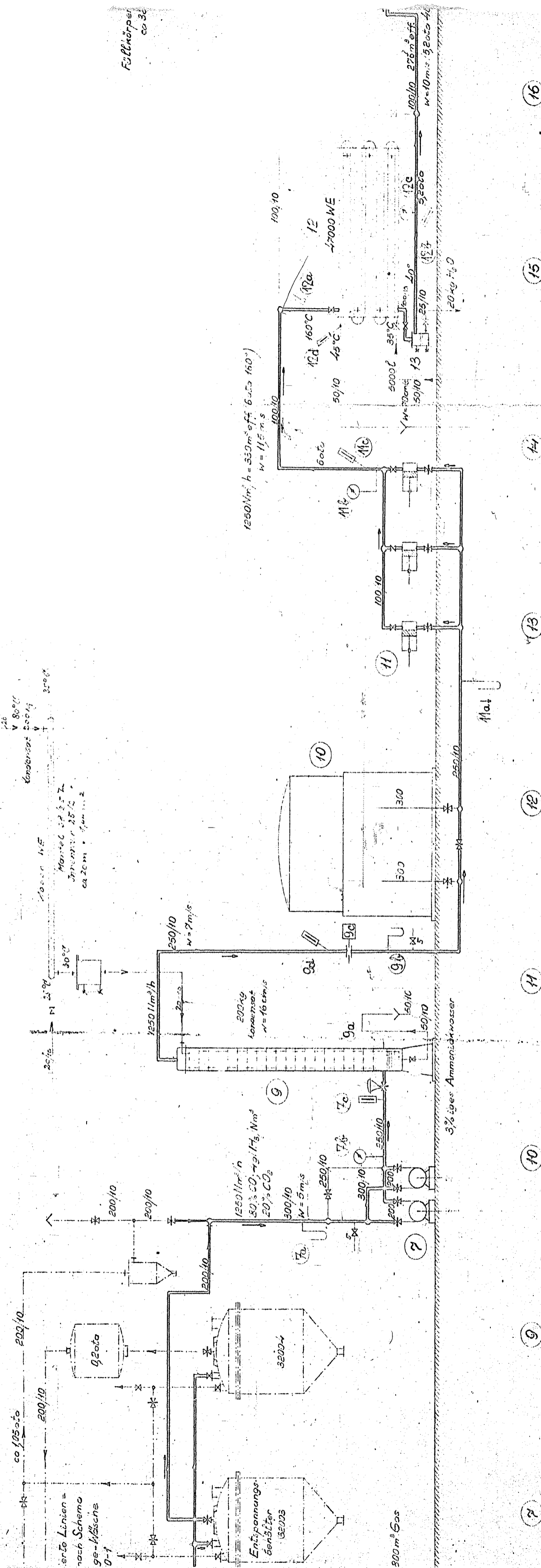


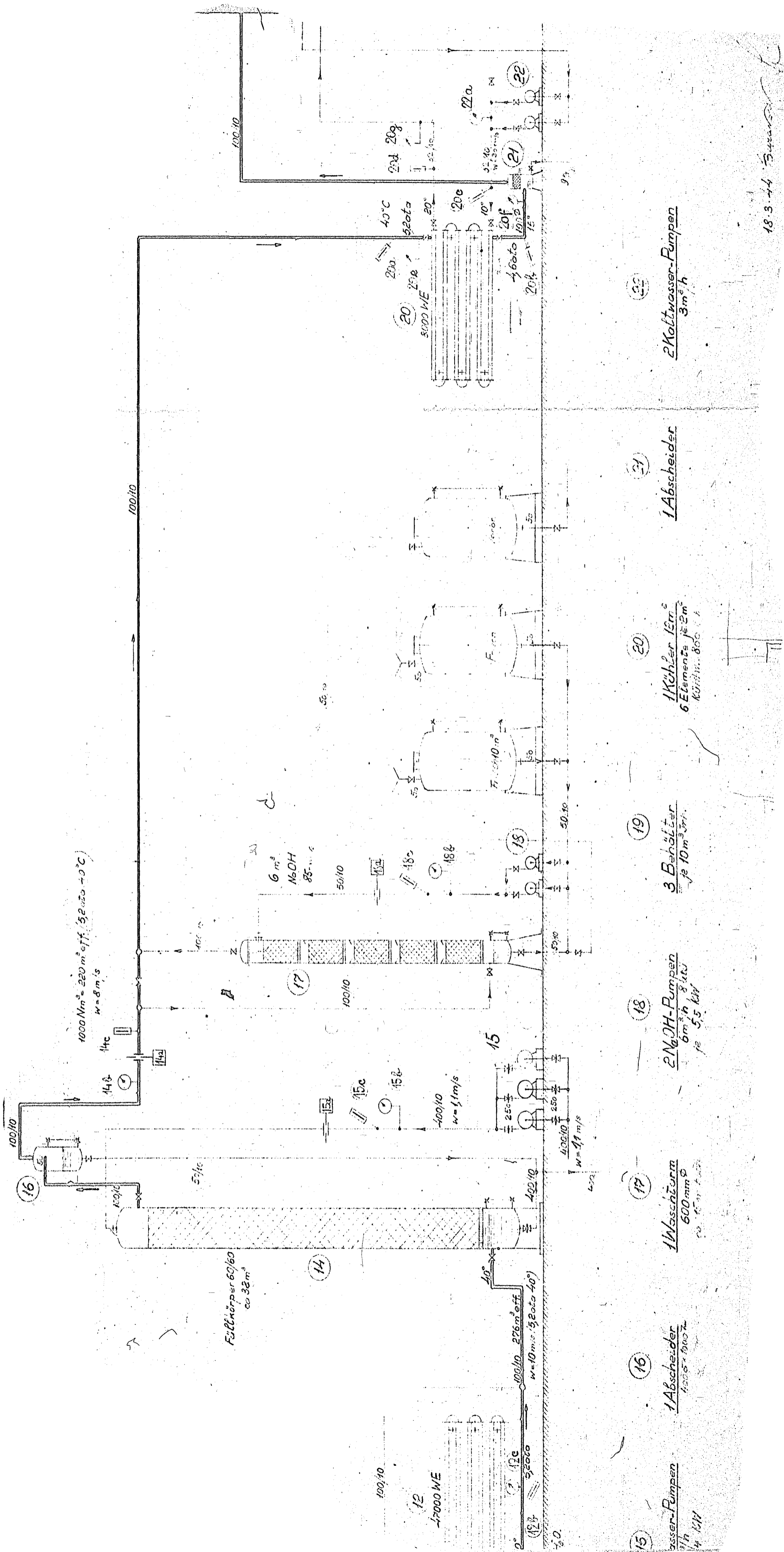
(21)

Fushwitz

Rein CO



- 7 1 Gasmeter
500 m³/h
- 8 2 Geflässe 1600 m³/h.
1200 mm WS
je 9.5 KW
- 9 1 Kolonne 800mm
20 Glockenböden
- 10 1 Kehler 18m²
6 Elemente je 2m²
Nennw. 5000 l/h
- 11 3 Kompressoren Satz
2 x 920 m³/h - je 30 KW
1 x 255 m³/h - 23 "
- 12 1 Kehler 18m²
6 Elemente je 2m²
Nennw. 5000 l/h
- 13 1 Abscheider
ca 50 l/h
- 14 1 Wasserturm
1400 φ 30 m hoch ca.
je 114 KW
- 15 3 Wasserpumpen
je 300 m³/h
- 16 1 Abscheider
1200 x 1500



2 Kaltwasser-Pumpen
3 m³/h

1 Abscheider

1 Kühler 15m
6 Elemente je 2m
Kühlw. 800 kW

3 Behälter
je 10 m³

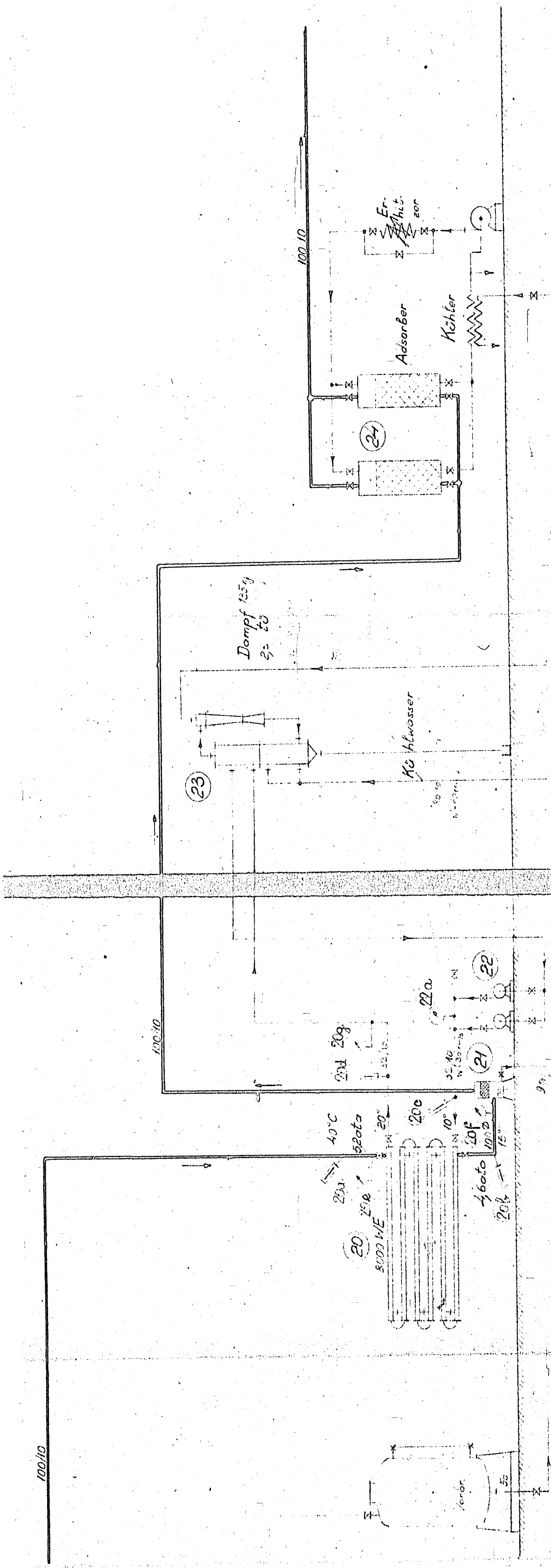
2 NaOH-Pumpen
6 m³/h
je 5.5 kW

1 Wäscheturm
600 mm Ø
20 m

1 Abscheider
1000 mm Ø
5000 mm

2 Wasser-Pumpen
3 m³/h
je 1.5 kW

18.3.44 Suraw



(21) 1 Abscheider

(22) 2 Kaltwasser-Pumpen
3 m³/h

(23) 1 Dampfstrahl-Kälte-Anlage
15000 WE
Max. Dampf: 135 g/h, Kühlw.: 11 m³/h

(24) 1 Silica-Gel-Anlage
ca. 5 t/h

U 1878 - 1

Schema CO-Rein A2

18.3.44 Bunsen

