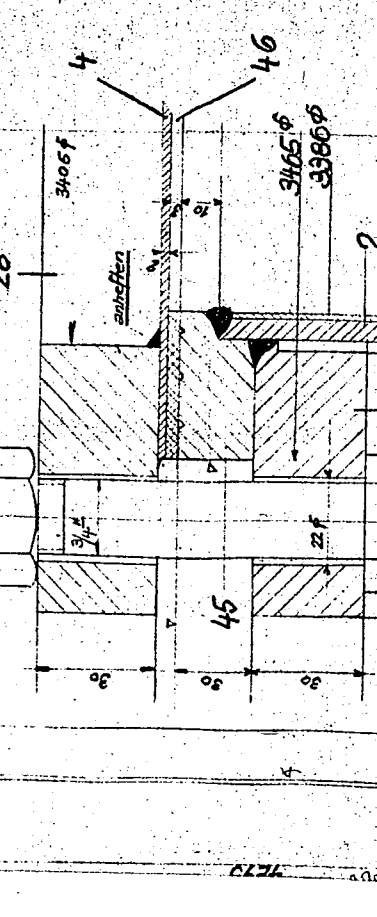
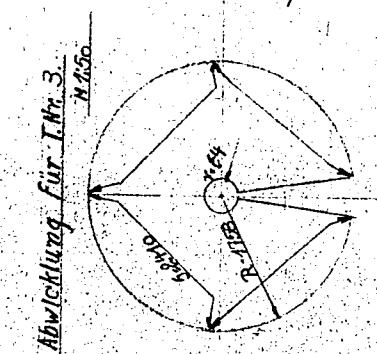
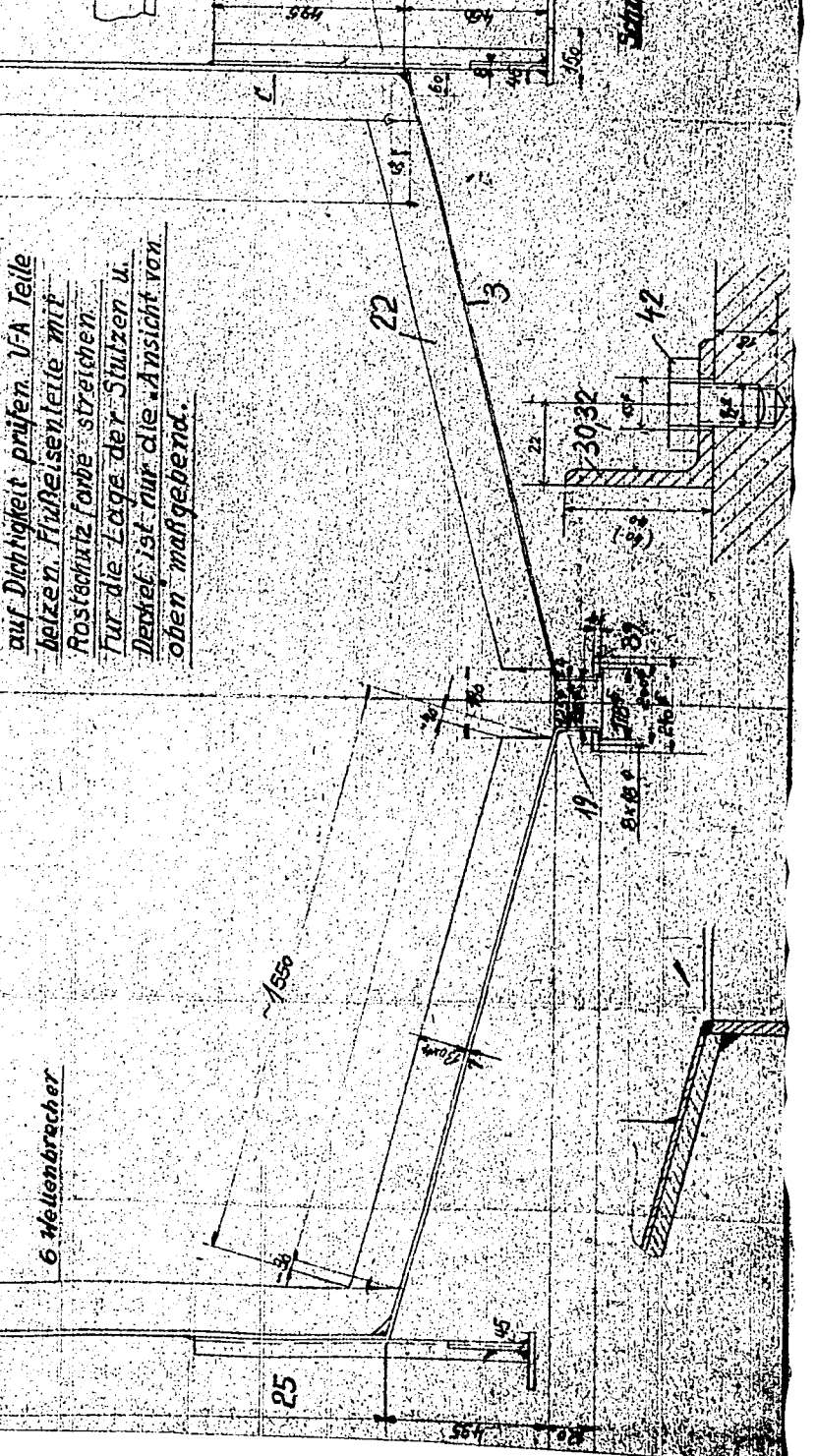
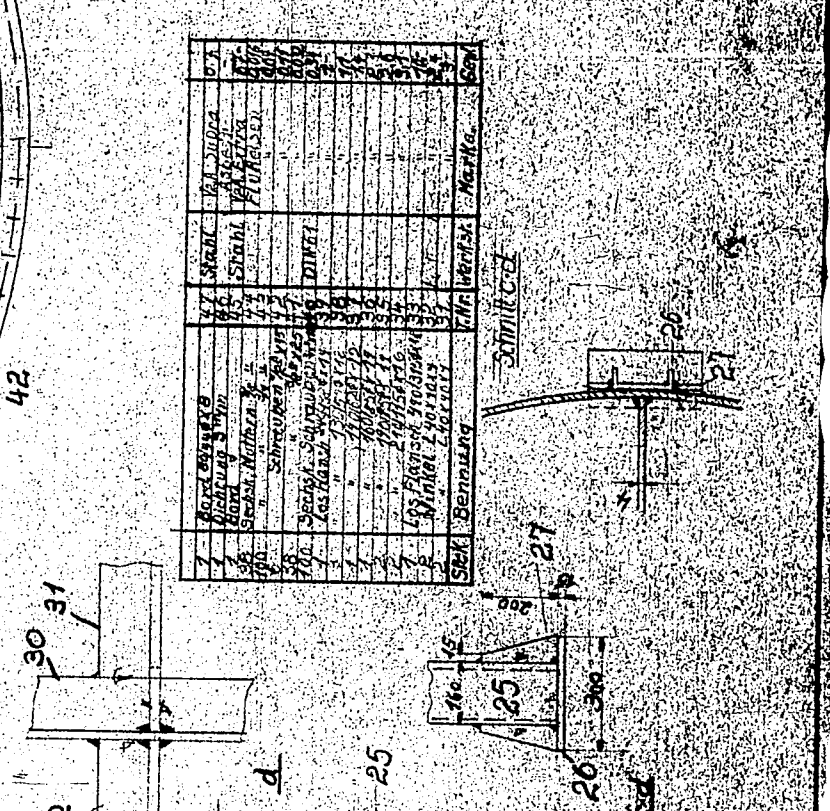


Gesamtlösung ~ 4080 kg

Pos.	Bezeichnung	Menge	Material	Einheit	Preis	Werkstoff
1	Winkel Eisenblech	20	Stahl	kg	0,05	St 50
2	Flansch	1	Stahl	kg	1,5	St 50
3	Rippen	20	Stahl	kg	0,05	St 50
4	Boardsplanken	300	Stahl	kg	0,05	St 50
5	L. Spulzen	2	Stahl	kg	1,0	St 50
6	L. Spulzen	2	Stahl	kg	1,0	St 50
7	Laubie	1	Stahl	kg	1,0	St 50
8	Wellenbrecher	1	Stahl	kg	1,0	St 50
9	Spinn	1	Stahl	kg	1,0	St 50
10	Stütz	1	Stahl	kg	1,0	St 50
11	Stütz	1	Stahl	kg	1,0	St 50
12	Stütz	1	Stahl	kg	1,0	St 50
13	Stütz	1	Stahl	kg	1,0	St 50
14	Stütz	1	Stahl	kg	1,0	St 50
15	Stütz	1	Stahl	kg	1,0	St 50
16	Stütz	1	Stahl	kg	1,0	St 50
17	Stütz	1	Stahl	kg	1,0	St 50
18	Stütz	1	Stahl	kg	1,0	St 50
19	Stütz	1	Stahl	kg	1,0	St 50
20	Stütz	1	Stahl	kg	1,0	St 50
21	Stütz	1	Stahl	kg	1,0	St 50
22	Stütz	1	Stahl	kg	1,0	St 50
23	Stütz	1	Stahl	kg	1,0	St 50
24	Stütz	1	Stahl	kg	1,0	St 50
25	Stütz	1	Stahl	kg	1,0	St 50
26	Stütz	1	Stahl	kg	1,0	St 50
27	Stütz	1	Stahl	kg	1,0	St 50
28	Stütz	1	Stahl	kg	1,0	St 50
29	Stütz	1	Stahl	kg	1,0	St 50
30	Stütz	1	Stahl	kg	1,0	St 50
31	Stütz	1	Stahl	kg	1,0	St 50
32	Stütz	1	Stahl	kg	1,0	St 50
33	Stütz	1	Stahl	kg	1,0	St 50
34	Stütz	1	Stahl	kg	1,0	St 50
35	Stütz	1	Stahl	kg	1,0	St 50
36	Stütz	1	Stahl	kg	1,0	St 50
37	Stütz	1	Stahl	kg	1,0	St 50
38	Stütz	1	Stahl	kg	1,0	St 50
39	Stütz	1	Stahl	kg	1,0	St 50
40	Stütz	1	Stahl	kg	1,0	St 50
41	Stütz	1	Stahl	kg	1,0	St 50
42	Stütz	1	Stahl	kg	1,0	St 50
43	Stütz	1	Stahl	kg	1,0	St 50
44	Stütz	1	Stahl	kg	1,0	St 50

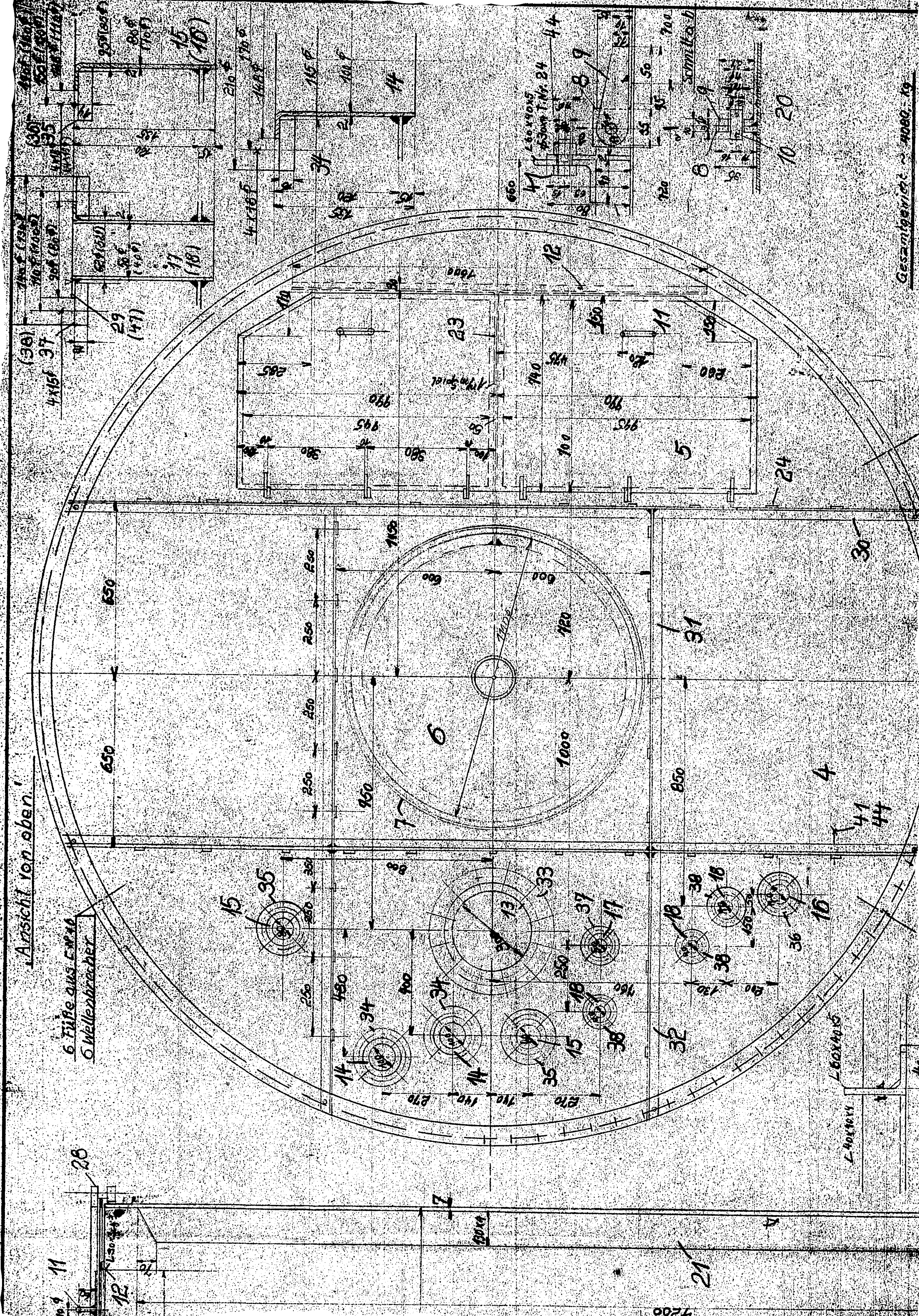


Gefäß durch Füllen mit Wasser auf Dichtigkeit prüfen. Jack Teile beizen. Flußisenenteile mit Roschwinzfarbe streichen für die Lage der Stützen u. Deckel ist nur die Ansicht von oben maßgebend.

6 Wellenbrecher

Einstellbehälter

Rührschnecke A-G



Ansicht von oben

6 Türe aus E-M 10
O Wellenbrecher

Gesamtgewicht ~ 4000 kg

11

12

15

35

14

34

14

35

13

37

17

15

38

18

38

18

36

16

32

32

4

41

44

38

37

29

17

15

15

14

34

14

14

14

14

14

14

14

14

14

14

14

14

14

14

14

14

14

14

14

14

14

14

14

11

12

21

20

20

20

20

20

20

20

20

20

20

20

20

20

20

20

11

12

21

20

20

20

20

20

20

20

20

20

20

20

20

20

20

20

11

12

21

20

20

20

20

20

20

20

20

20

20

20

20

20

20

20

11

12

21

20

20

20

20

20

20

20

20

20

20

20

20

20

20

20

11

12

21

20

20

20

20

20

20

20

20

20

20

20

20

20

20

20

11

12

21

20

20

20

20

20

20

20

20

20

20

20

20

20

20

20

11

12

21

20

20

20

20

20

20

20

20

20

20

20

20

20

20

20

11

12

21

20

20

20

20

20

20

20

20

20

20

20

20

20

20

20

11

12

21

20

20

20

20

20

20

20

20

20

20

20

20

20

20

20

11

12

21

20

20

20

20

20

20

20

20

20

20

20

20

20

20

20

11

12

21

20

20

20

20

20

20

20

20

20

20

20

20

20

20

20

11

12

21

20

20

20

20

20

20

20

20

20

20

20

20

20

20

20

11

12

21

20

20

20

20

20

20

20

20

20

20

20

20

20

20

20

11

12

21

20

20

20

20

20

20

20

20

20

20

20

20

20

20

20

11

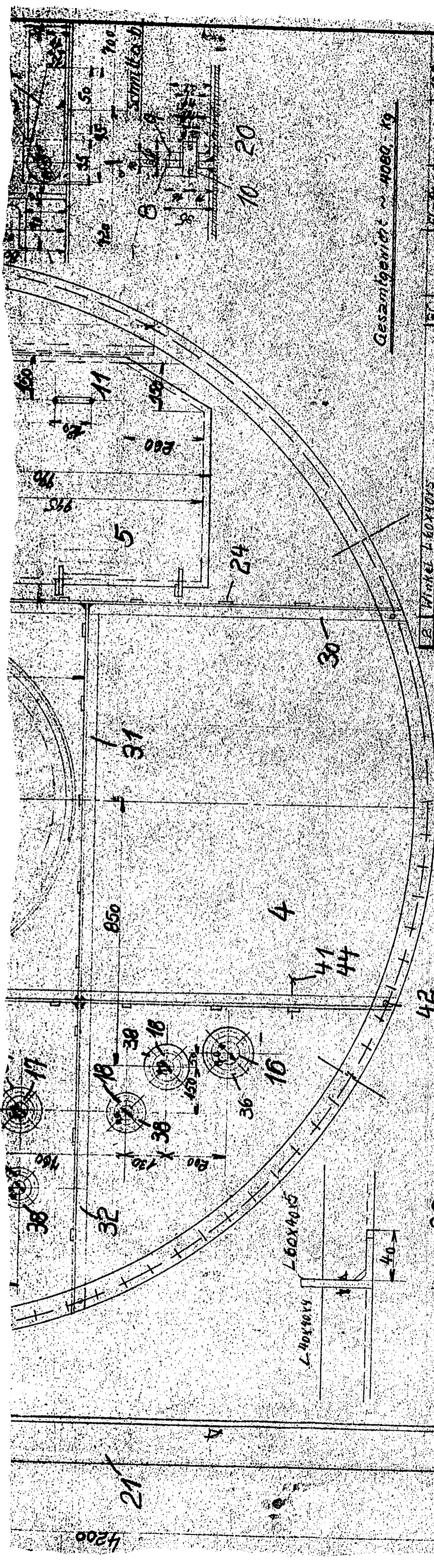
12

21

20

20

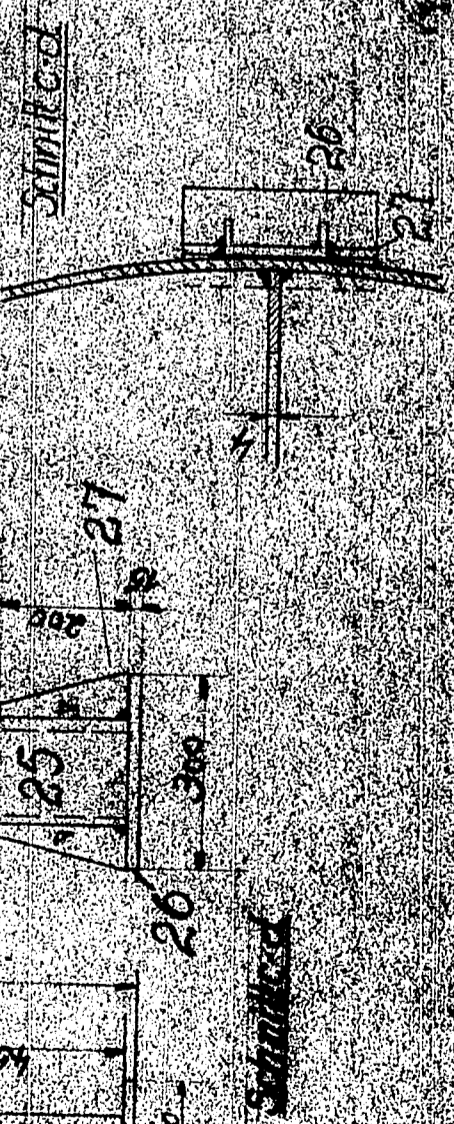
20



Gesamtgewicht ~ 4000 kg

Pos.	Winkel, L-Boxen	Flächen	Flächen	Flächen
1	Winkel 90x90	1,5	1,5	1,5
2	Winkel 150x150	1,5	1,5	1,5
3	Flansch 30x150x10	1,5	1,5	1,5
4	Rippen 8 mm	2,7	2,7	2,7
5	Bodenplatten 300x450x10	2,6	2,6	2,6
6	L-Boxen 40x40x5	2,5	2,5	2,5
7	Laschen 40x30x2	2,1	2,1	2,1
8	Laschen 40x30x5	2,5	2,5	2,5
9	Wellenbrecher 130x4	2,1	2,1	2,1
10	Wellenbrecher 180x1	2,1	2,1	2,1
11	Spitze 20x20	2,0	2,0	2,0
12	Spitzen 125x7	1,9	1,9	1,9
13	1	1,8	1,8	1,8
14	2	1,7	1,7	1,7
15	3	1,6	1,6	1,6
16	4	1,5	1,5	1,5
17	5	1,4	1,4	1,4
18	6	1,3	1,3	1,3
19	7	1,2	1,2	1,2
20	8	1,1	1,1	1,1
21	9	1,0	1,0	1,0
22	10	0,9	0,9	0,9
23	11	0,8	0,8	0,8
24	12	0,7	0,7	0,7
25	13	0,6	0,6	0,6
26	14	0,5	0,5	0,5
27	15	0,4	0,4	0,4
28	16	0,3	0,3	0,3
29	17	0,2	0,2	0,2
30	18	0,1	0,1	0,1
31	19	0,0	0,0	0,0
32	20	0,0	0,0	0,0
33	21	0,0	0,0	0,0
34	22	0,0	0,0	0,0
35	23	0,0	0,0	0,0
36	24	0,0	0,0	0,0
37	25	0,0	0,0	0,0
38	26	0,0	0,0	0,0
39	27	0,0	0,0	0,0
40	28	0,0	0,0	0,0
41	29	0,0	0,0	0,0
42	30	0,0	0,0	0,0

Pos.	Material	Material	Material	Material
1	Blech 3mm	Stahl	Stahl	Stahl
2	Blech 5mm	Stahl	Stahl	Stahl
3	Blech 10mm	Stahl	Stahl	Stahl
4	Stahl	Stahl	Stahl	Stahl
5	Stahl	Stahl	Stahl	Stahl
6	Stahl	Stahl	Stahl	Stahl
7	Stahl	Stahl	Stahl	Stahl
8	Stahl	Stahl	Stahl	Stahl
9	Stahl	Stahl	Stahl	Stahl
10	Stahl	Stahl	Stahl	Stahl
11	Stahl	Stahl	Stahl	Stahl
12	Stahl	Stahl	Stahl	Stahl
13	Stahl	Stahl	Stahl	Stahl
14	Stahl	Stahl	Stahl	Stahl
15	Stahl	Stahl	Stahl	Stahl
16	Stahl	Stahl	Stahl	Stahl
17	Stahl	Stahl	Stahl	Stahl
18	Stahl	Stahl	Stahl	Stahl
19	Stahl	Stahl	Stahl	Stahl
20	Stahl	Stahl	Stahl	Stahl
21	Stahl	Stahl	Stahl	Stahl
22	Stahl	Stahl	Stahl	Stahl
23	Stahl	Stahl	Stahl	Stahl
24	Stahl	Stahl	Stahl	Stahl
25	Stahl	Stahl	Stahl	Stahl
26	Stahl	Stahl	Stahl	Stahl
27	Stahl	Stahl	Stahl	Stahl
28	Stahl	Stahl	Stahl	Stahl
29	Stahl	Stahl	Stahl	Stahl
30	Stahl	Stahl	Stahl	Stahl
31	Stahl	Stahl	Stahl	Stahl
32	Stahl	Stahl	Stahl	Stahl
33	Stahl	Stahl	Stahl	Stahl
34	Stahl	Stahl	Stahl	Stahl
35	Stahl	Stahl	Stahl	Stahl
36	Stahl	Stahl	Stahl	Stahl
37	Stahl	Stahl	Stahl	Stahl
38	Stahl	Stahl	Stahl	Stahl
39	Stahl	Stahl	Stahl	Stahl
40	Stahl	Stahl	Stahl	Stahl
41	Stahl	Stahl	Stahl	Stahl
42	Stahl	Stahl	Stahl	Stahl



Maschinenbau

Maschinenbau

Maschinenbau

Maschinenbau

Maschinenbau