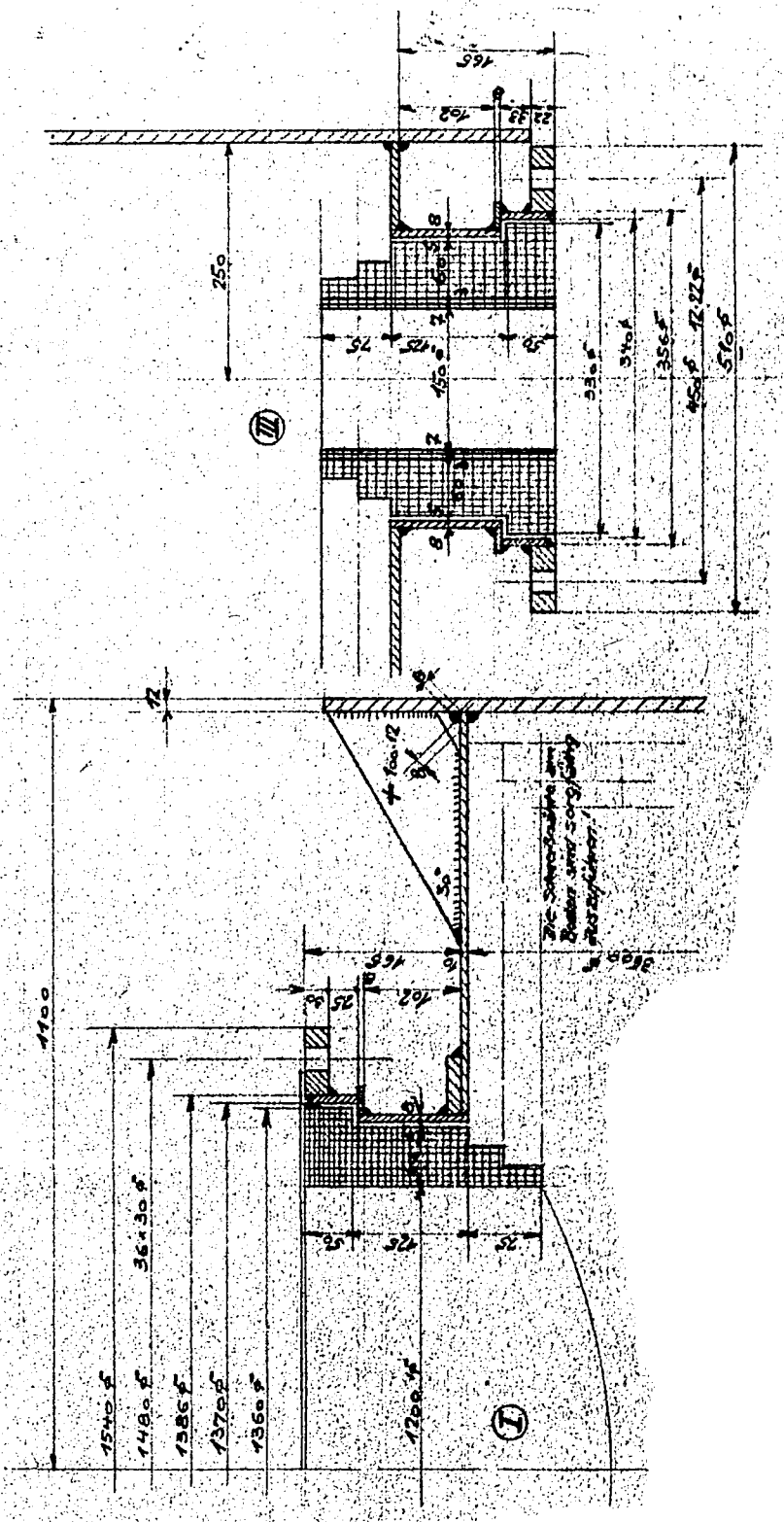


Schnitt b-b

I	Gesamtheit	1700 mm
I	Gasaustritt	1000 mm
II	Kesselaustritt	Untersstufe 150 mm
III	Kesselaustritt	Oberstufe 150 mm
IV	Kesselaustritt	Mannlöcher
V	Thermometer	2 d. Mannlöcher

Schnitt c-c



Stich					
Änderungen:					
Benennung		Teil	Zählung	Nr.	Werkstoff
RUHRBENZIN A-G. Oberhausen-Holten.					
Datum		Name	Anschlußzeichnung		
18. 10. 38		A. U.			
Entwurf					
Gezeichnet					
Nachtrag					
1:25		Anlage: Kondensator Gaskühler 3,6 m lsg. 25,2 m hoch			
		Nr. ZM106/6		Ersatz für: /	
				Ersatz durch: /	