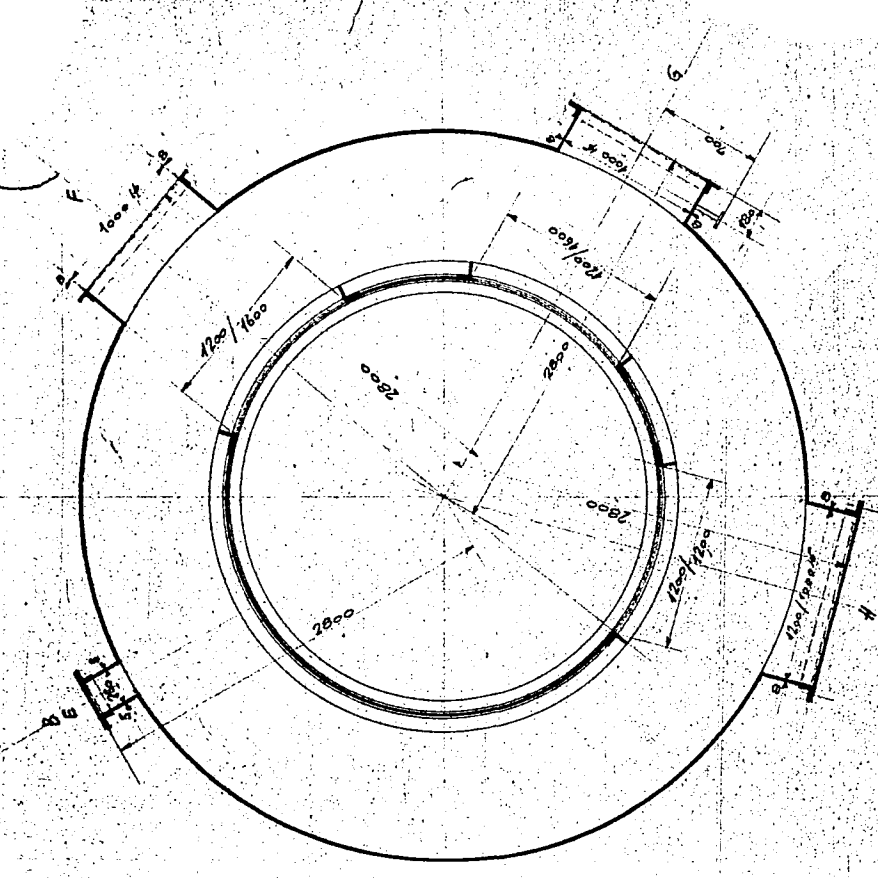
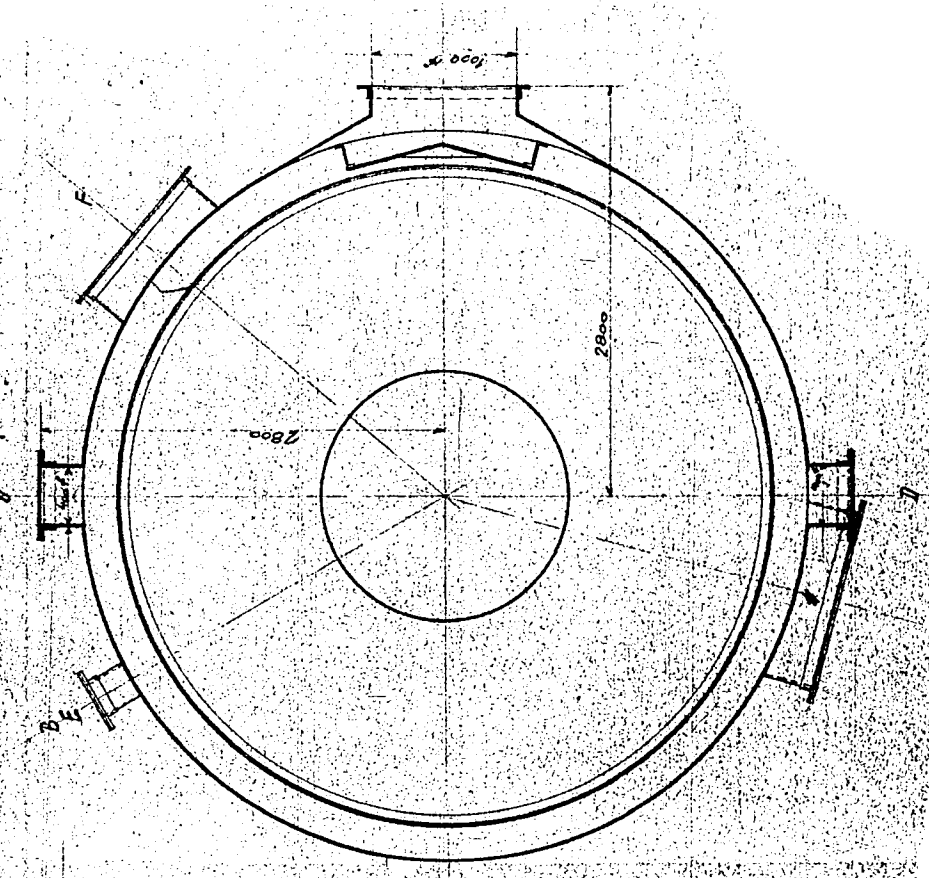


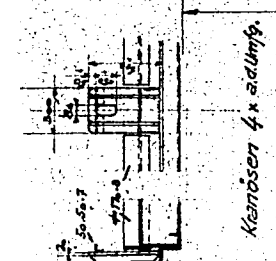
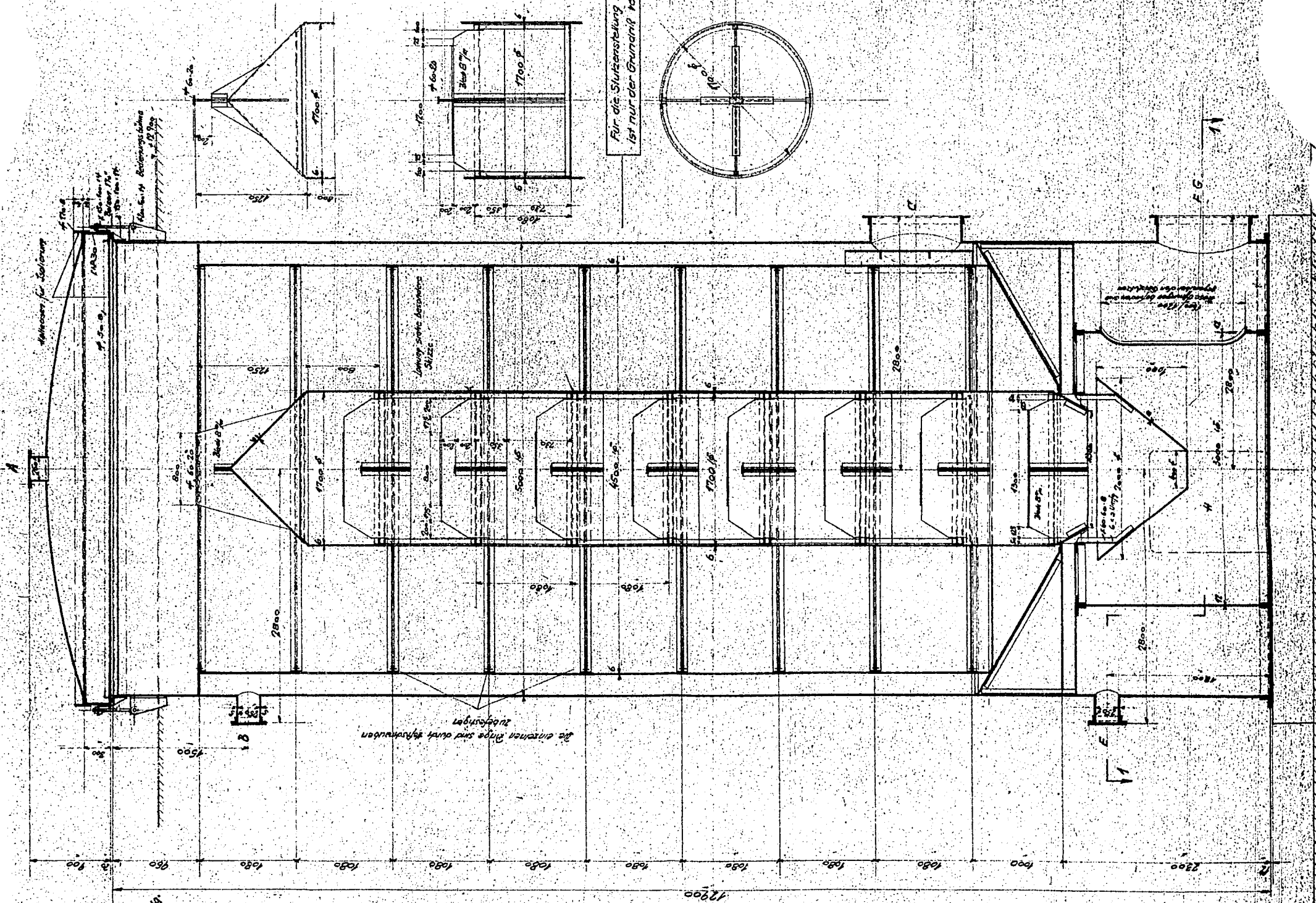
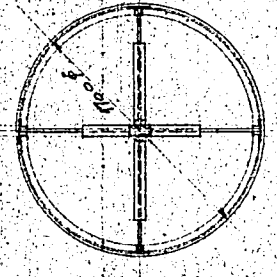
Schnitt 1-1



Schnitt 2-2



Für die Stützenstellung ist nur der Grundriß verbindlich

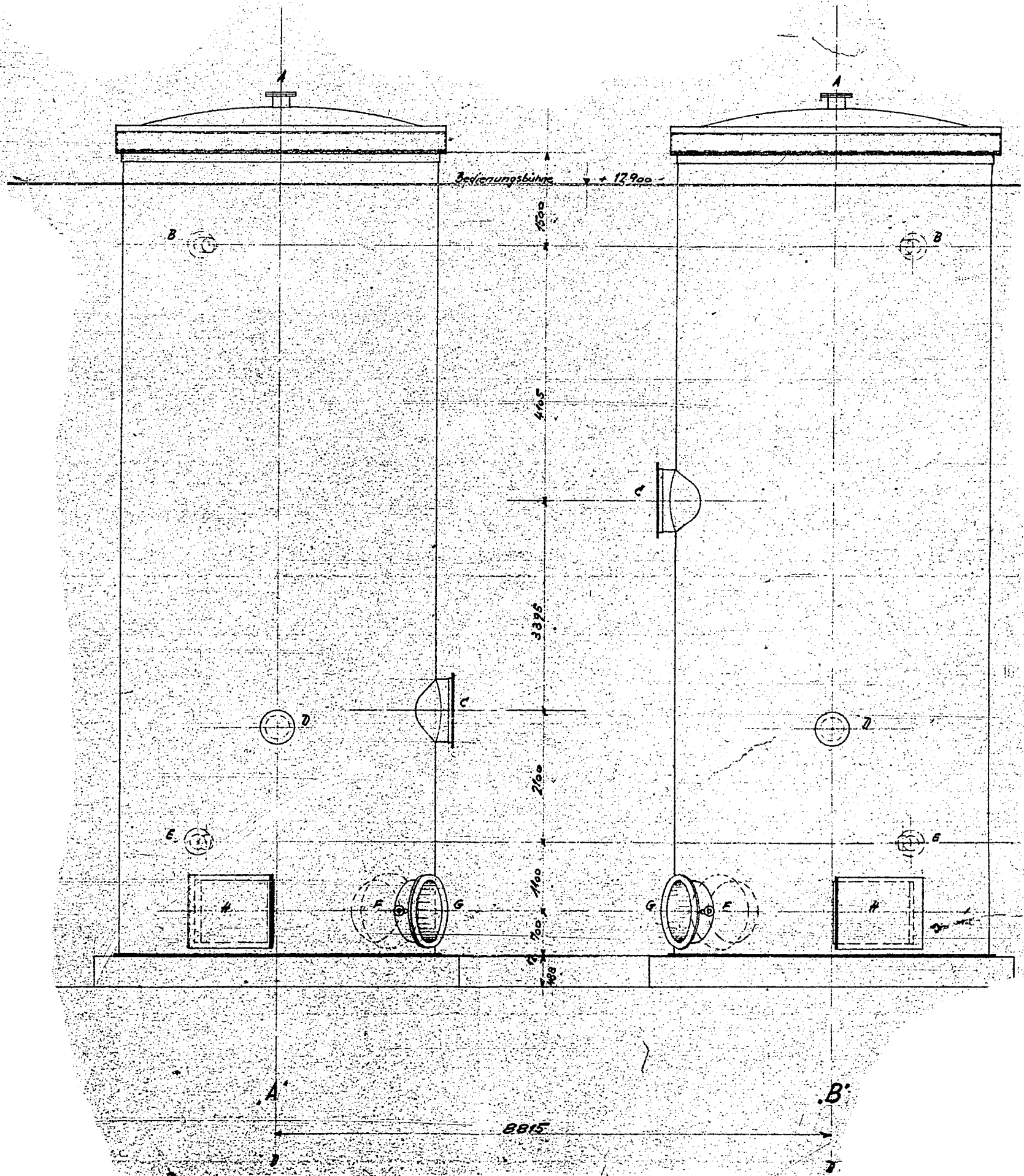
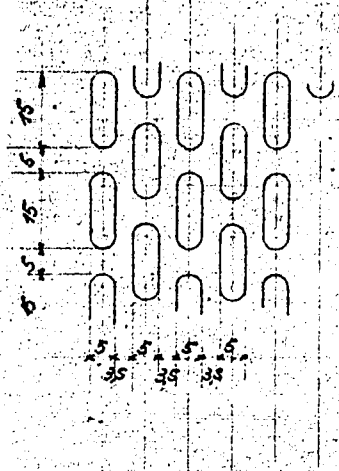


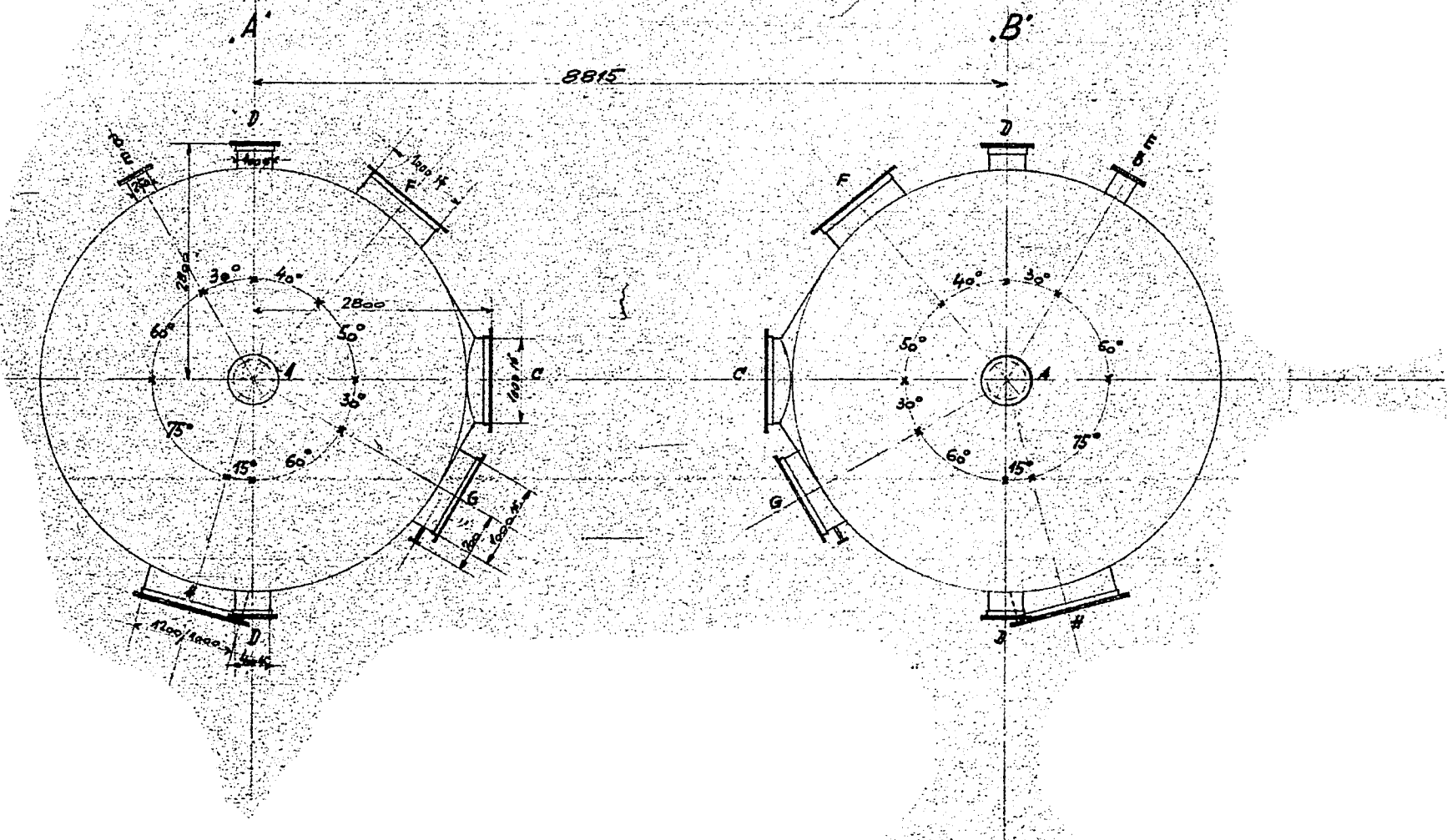
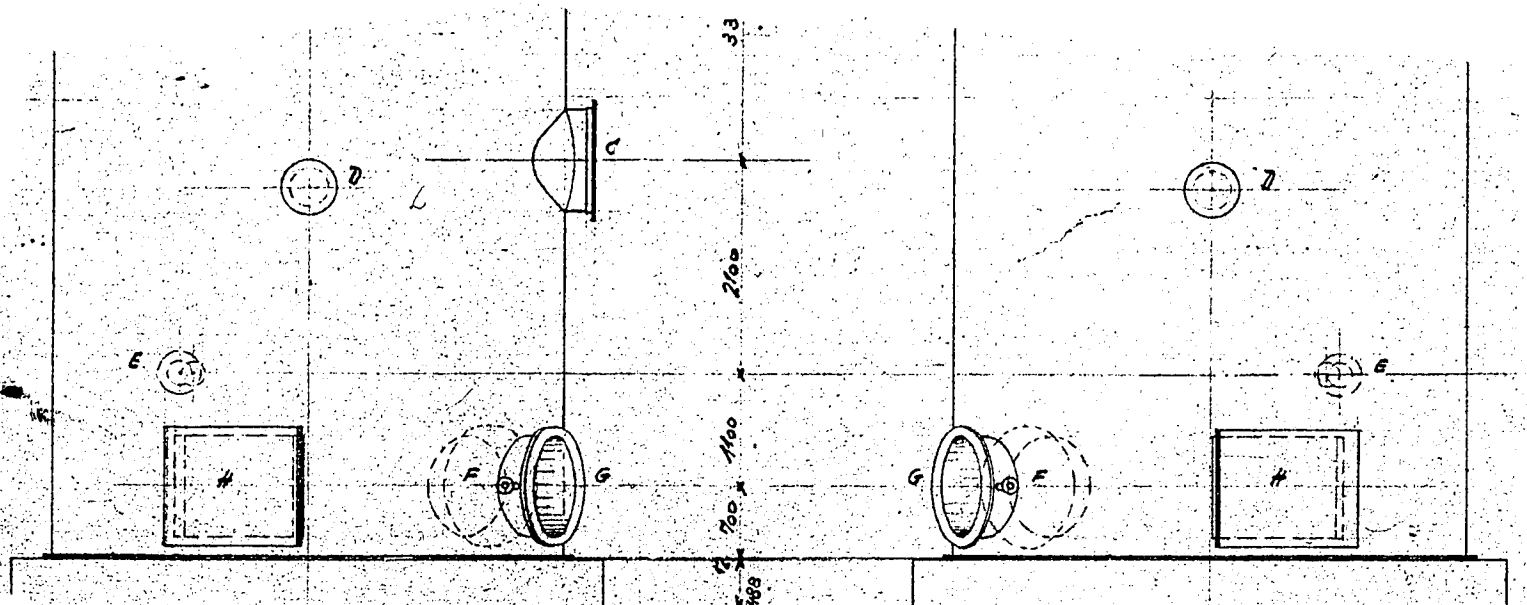
die einzelnen Ringe sind durch Abstreifen zu lösen

Umgebung ohne Abstreifen Skizze

Umgebung ohne Abstreifen Skizze

Lockung der Siebkästen





Stück	Benennung	Teil	Zchn. Nr.	Werkstoff
Änderungen:				
Entworfen	Datum	Name	Anschlußzeichnung	
Gezeichnet	17. 12. 38.	FKJ.		
Geprüft				
Maßstab	Anlage: Gasreinigung			<b>RUHRBENZIN A-G</b> Oberhausen-Höfen.
1:25 1:50	<b>Reinigerturm</b>			
				Nr. ZM 106/2
				Ersetzt für:
				Ersetzt durch: