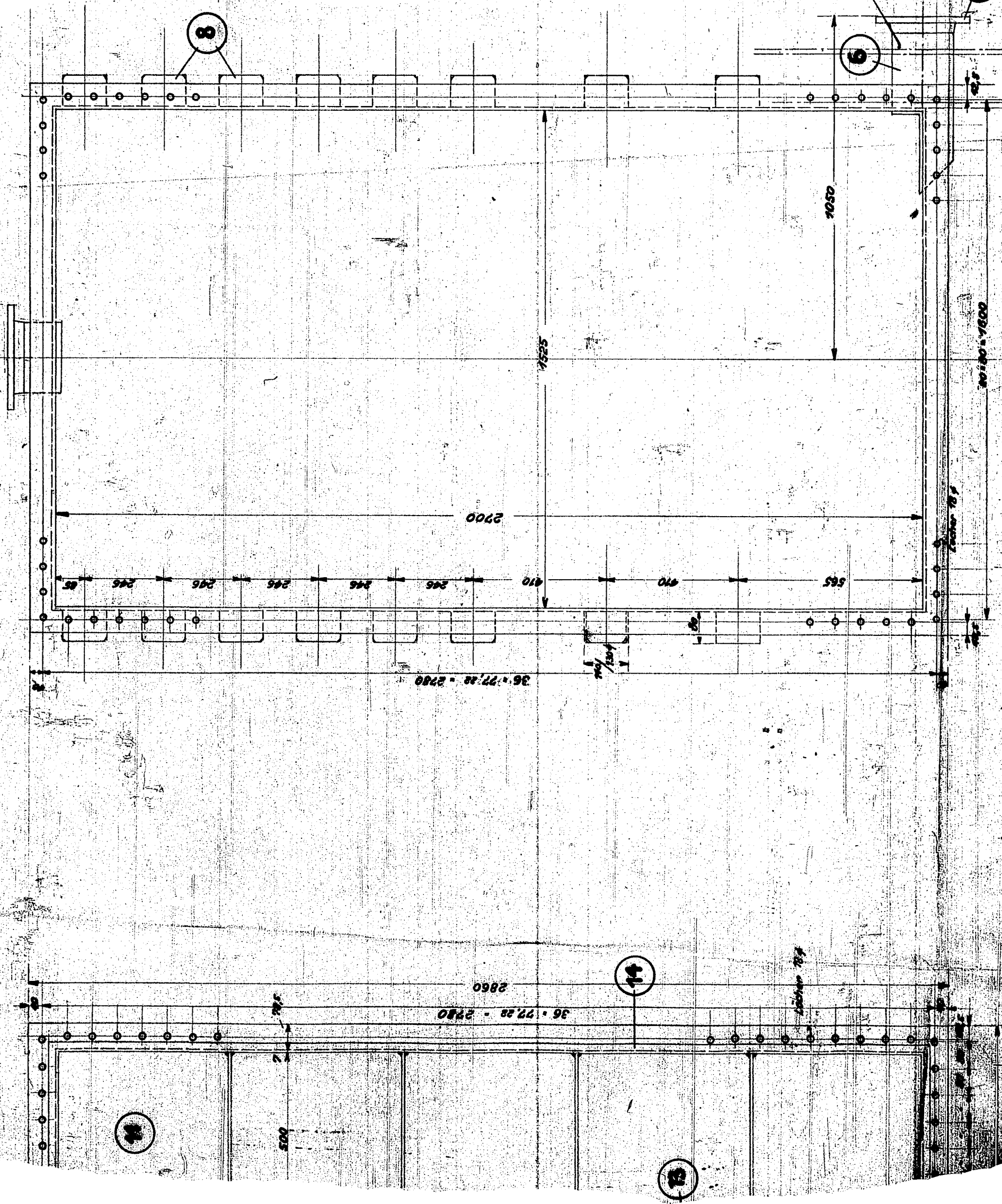
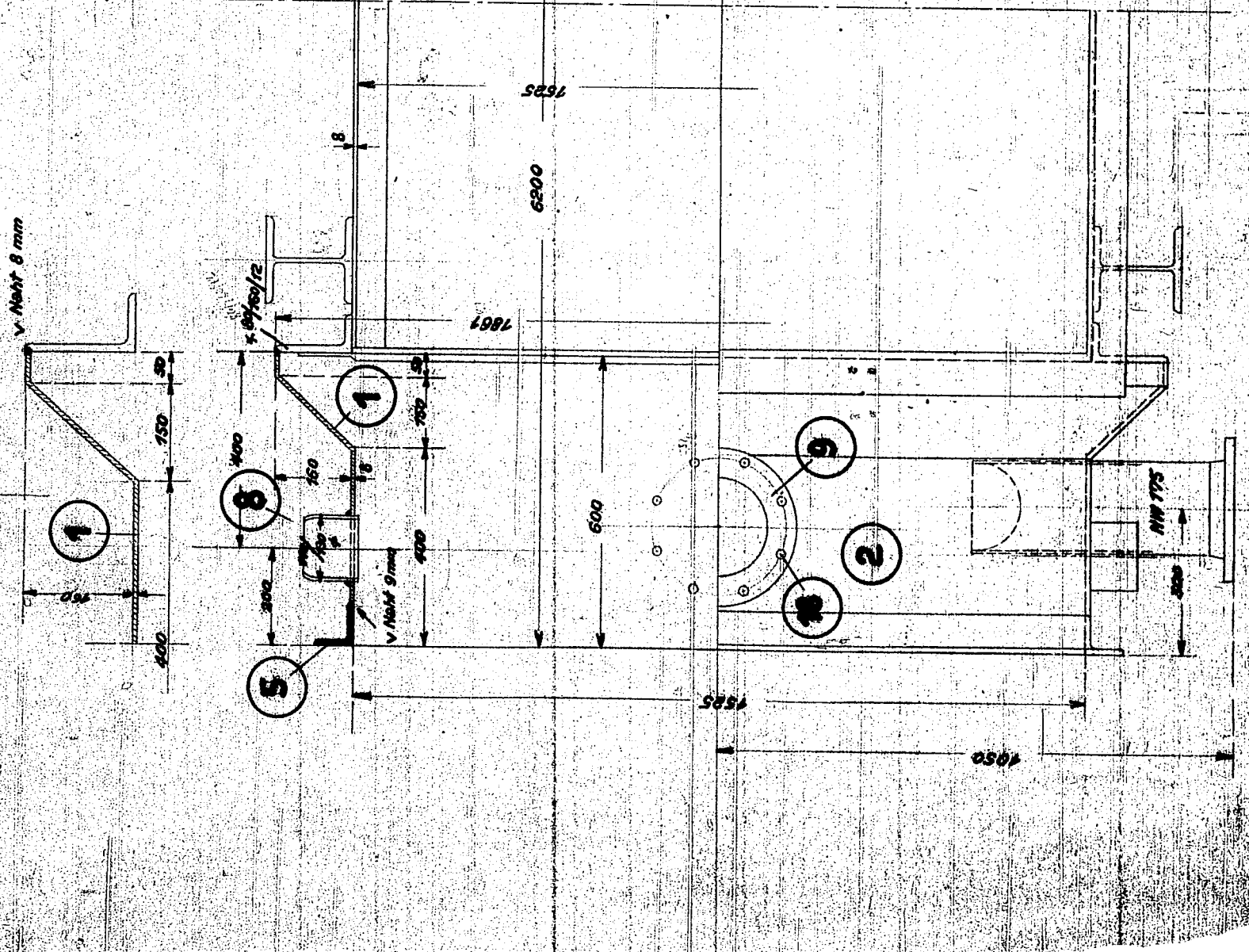
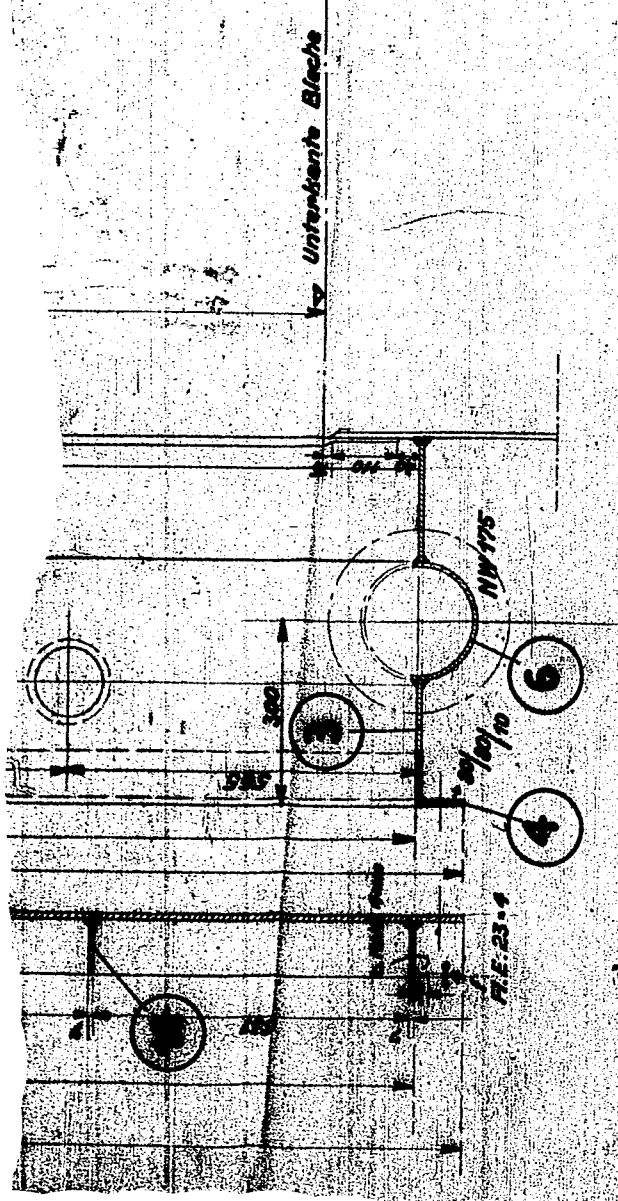
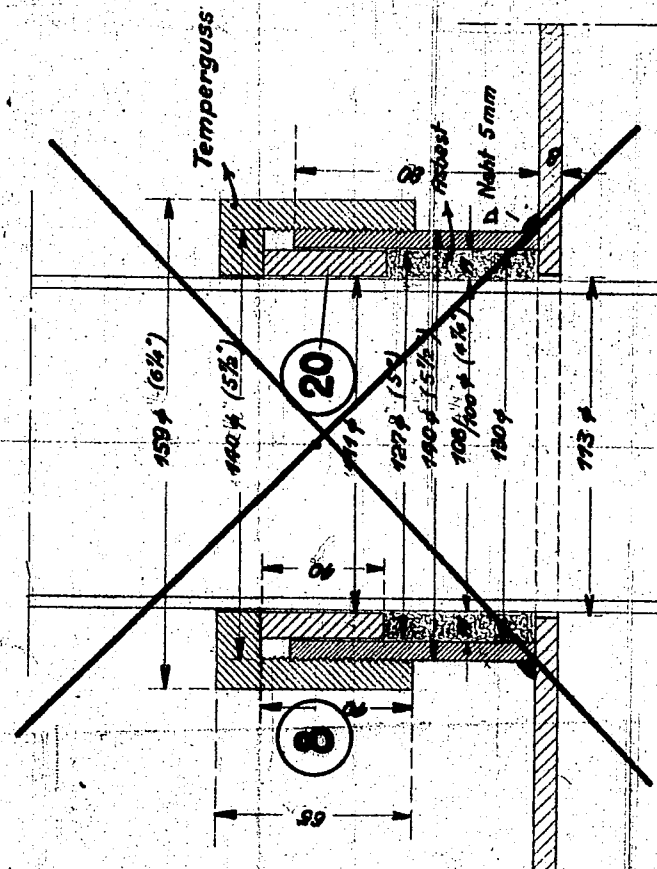
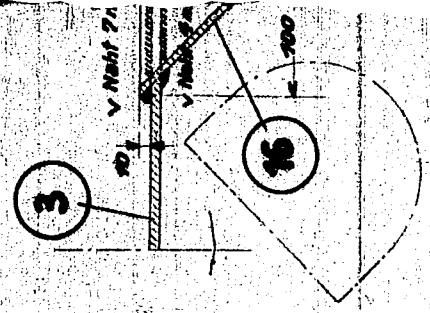
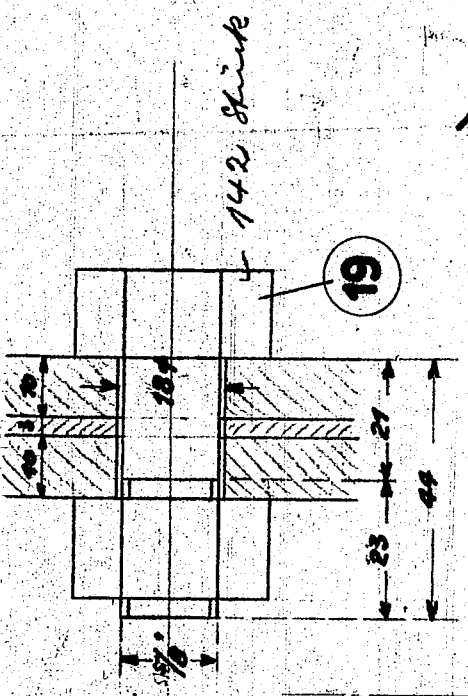
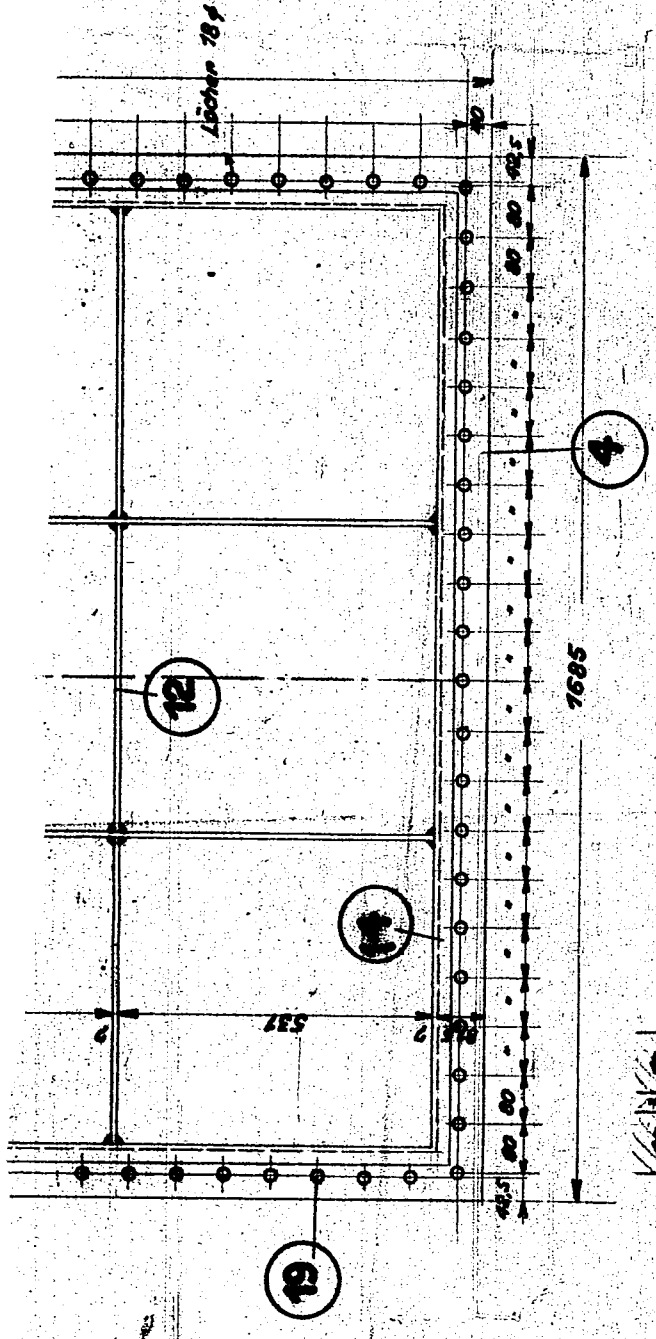


Stützen bei Montage schweißen

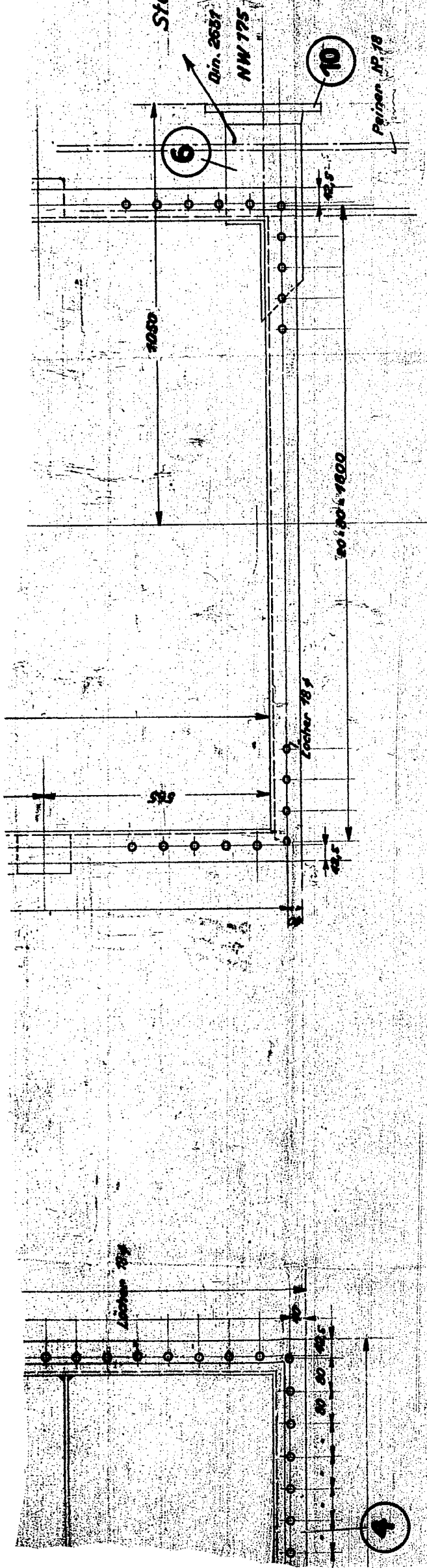
Din. 2031
NW 175

Feiner 10, 10





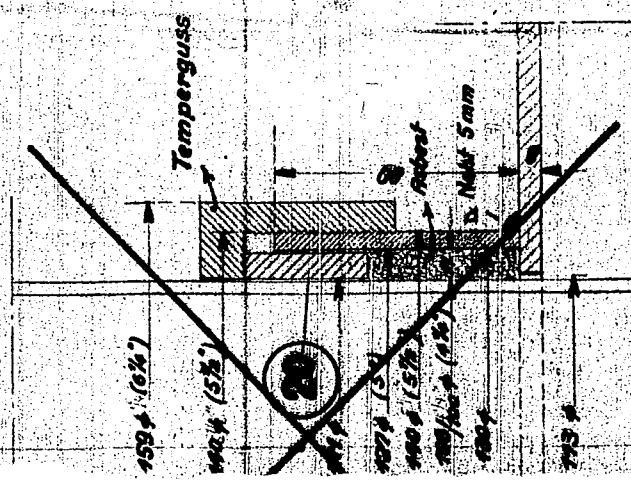
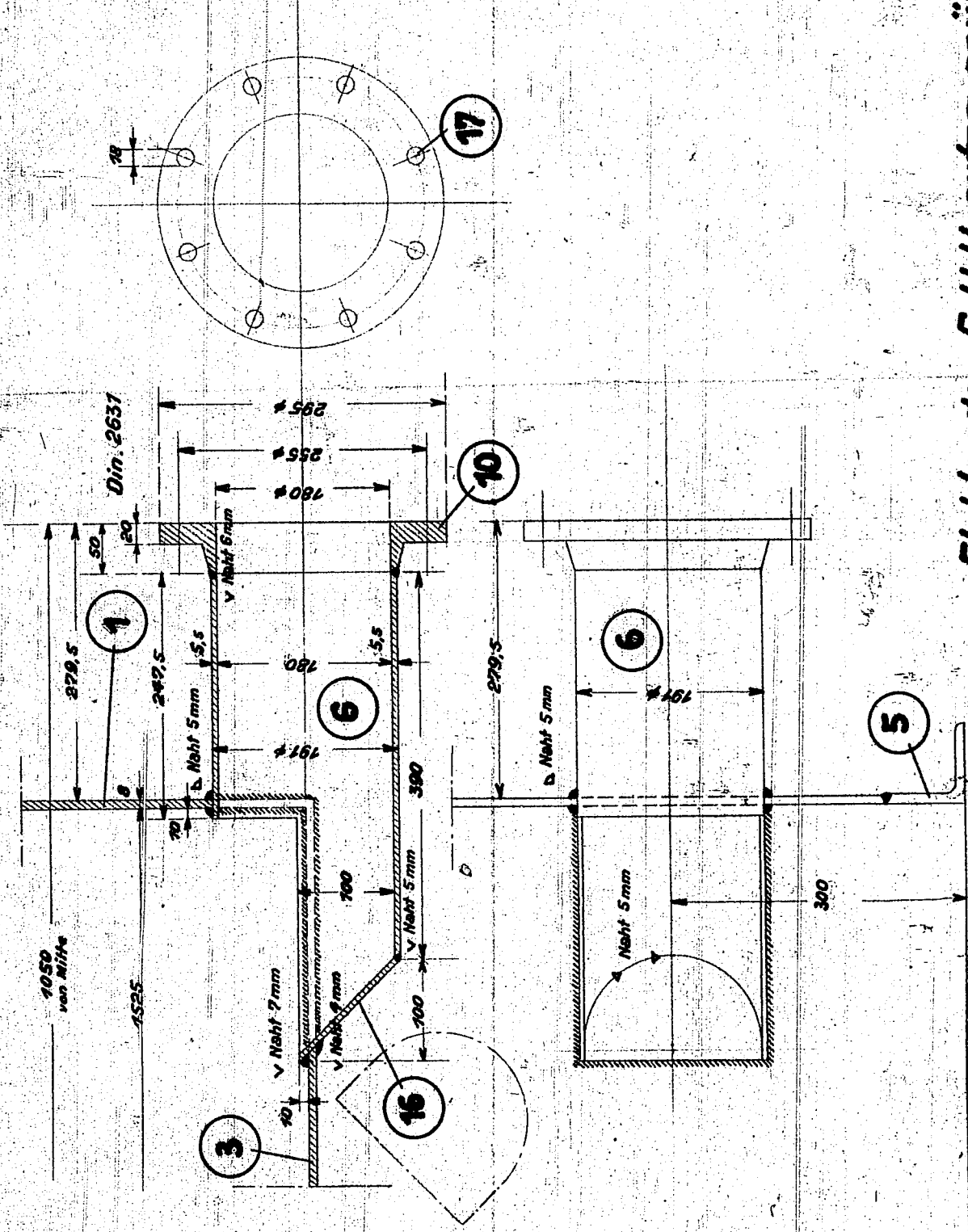
Rohrabdichtung siehe Zchg. No KS 3537



Erforderliche Schweißnähte
pro linke Sackammer

Schweißnähte	Verzeichnung z. Bez.	mit Pos.
6	1/4t. mhr. 5 mm	72
30,9	5	22,73
8,5	4	74
9,6	9	73 v. 73
7,0	5	7, 2, 3
3,7	5	2
3,7	6	3
5,3	6	7
9,68	6	7
0,68	4	7
0,68	6	7
0,6	6	6
0,6	6	6
0,6	4	6
0,75	8	15

Positionsvorzeichen „d“



Abtug siehe Zeich. Nr. HS 3537

Elektrode: G.H.H. extra grün

Aufhebungshütte		Sierkreide, Rind	
Abt. Brückenbau		den 17. 12. 1935	
Besteller: Gesellschaft Victor, Ravel			
Bauwerk: Kontaktofen			
Bauteil: Linke Gaskammer mit			
dezuheiligem Zylinder			
Anfr.	Gez.	Masst.	1:10; 1:5
Auftr. 16327	Gez.	Blatt Nr.	6
Eisen-Z.C.S. Ges.	Gez.	Zeichn./KS	1/5
Stückl. Seite	Add. L. Seite		