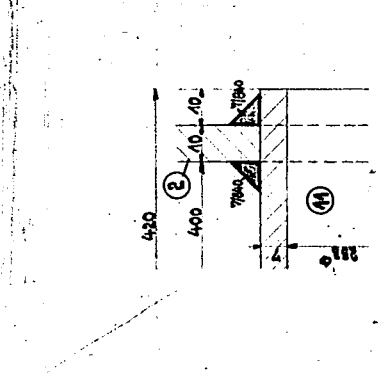
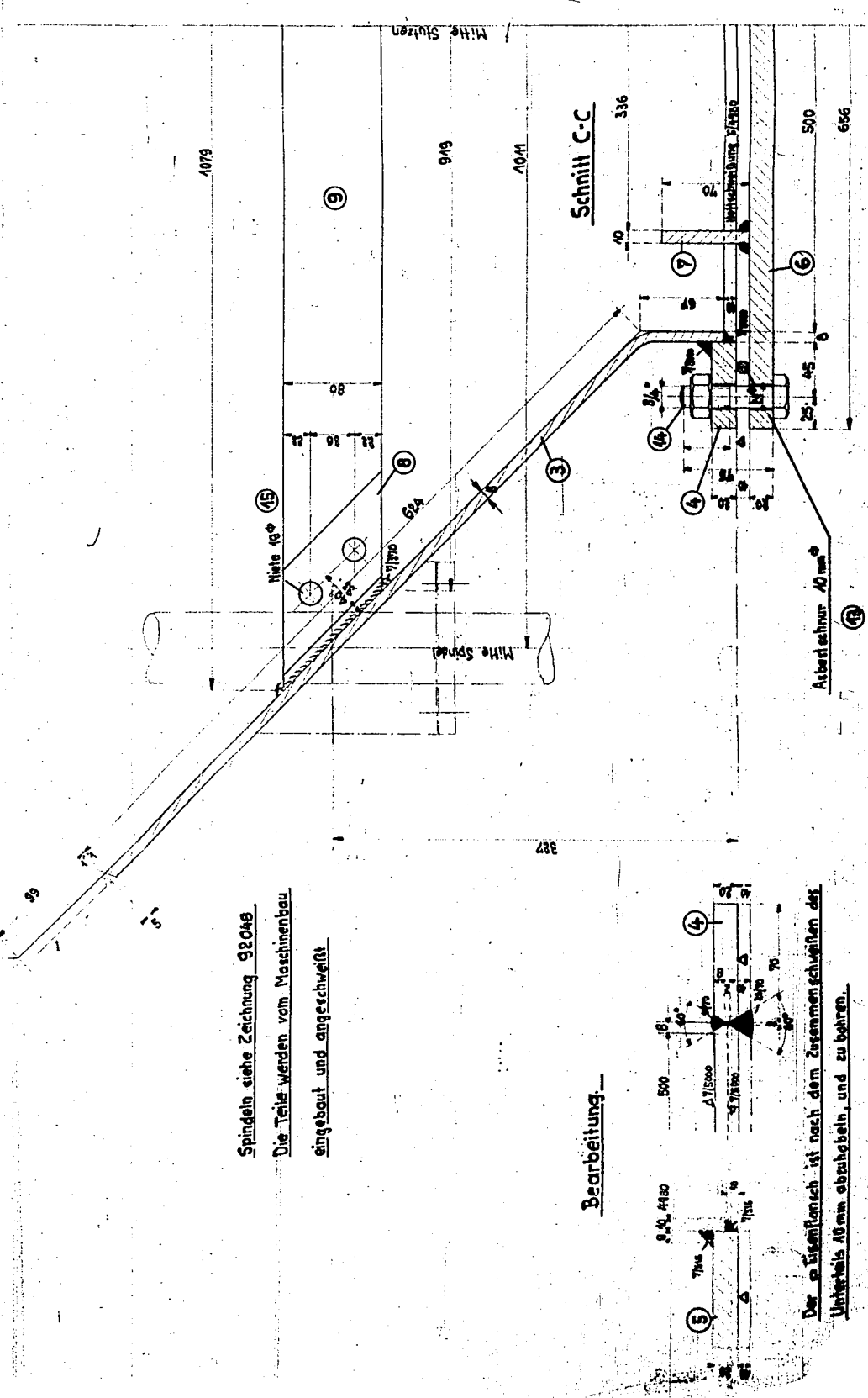


Ansicht von B

Schnitt A-A

Punkt D



Punkt E

Schnitt C-C

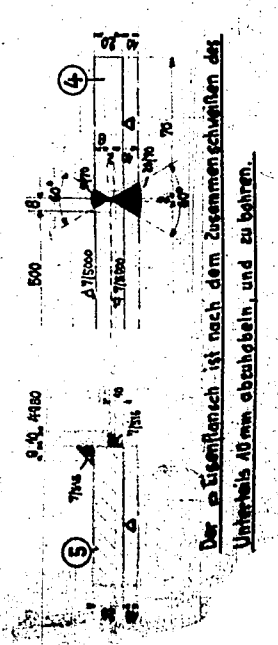
Positionsvorzeichen, C

Spindeln siehe Zeichnung 92048
Die Teile werden vom Maschinenbau
eingebaut und angeschweißt

Schweißnähte
A: nicht > 7 mm - 40 200 mm
B: > 7 mm - 20 250 mm
C: > 7 mm - 850 mm
D: > 7 mm - 315 mm
E: > 7 mm - 325 mm
30 Lötstellen > 4 mm - außen anzuweifen

Bearbeitung

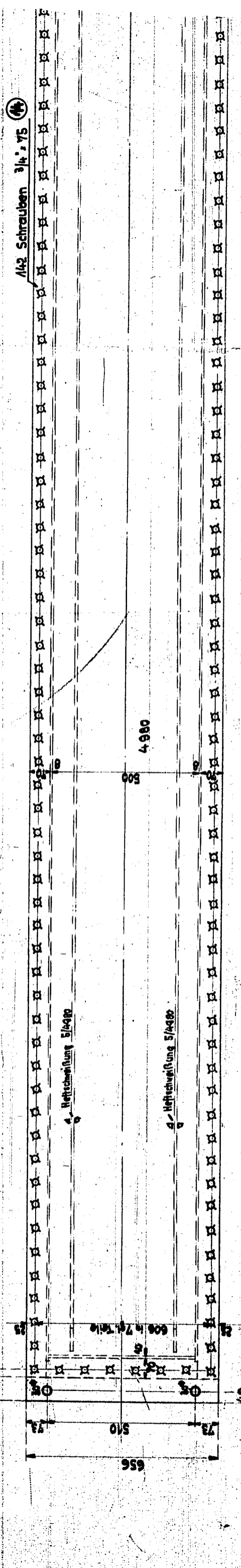
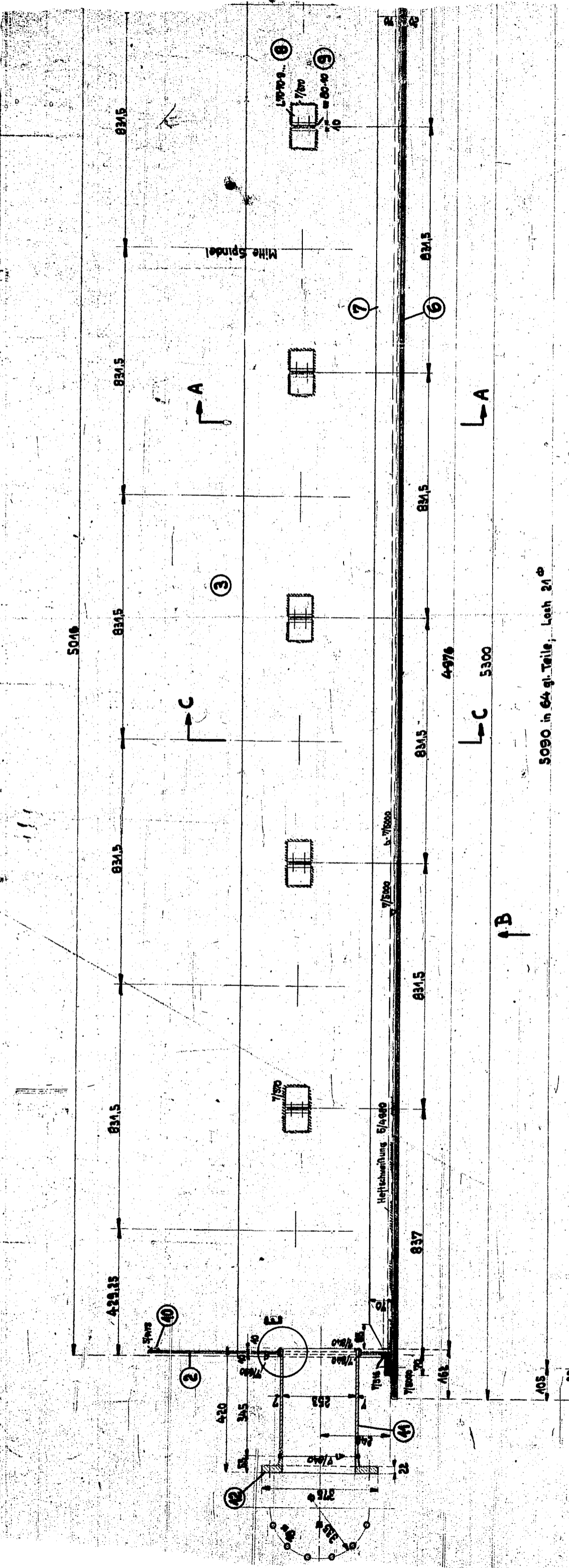
Elektrode: G.H.H. extra grün



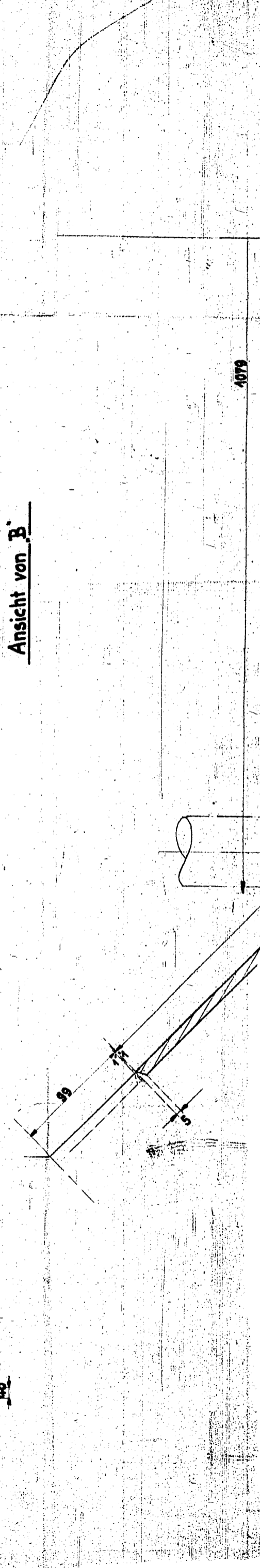
Punkt F

Der Gesamtlängsch. ist nach dem Zusammenschweißen des
Unterbaus 40 mm abgehobelt, und zu bohren.

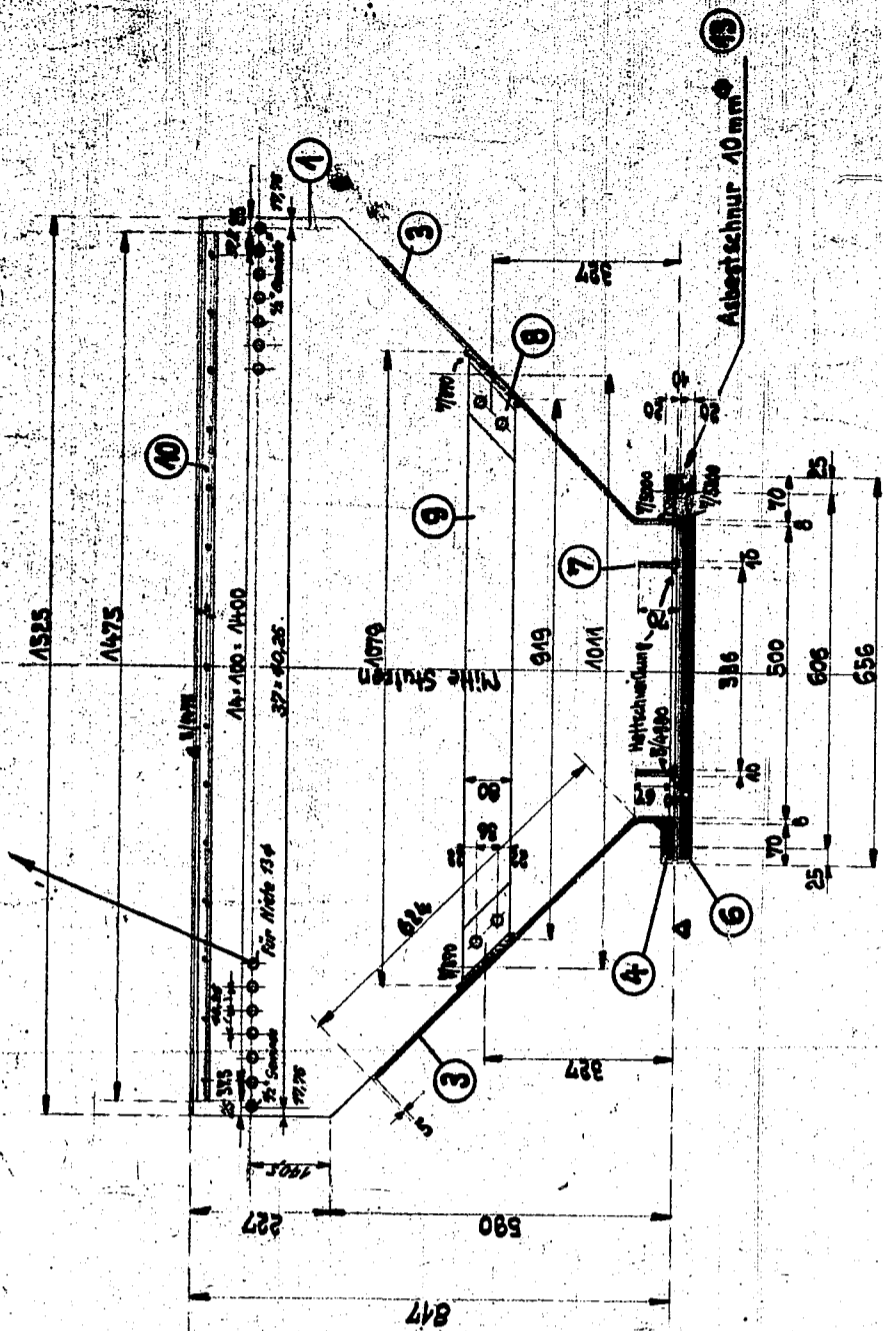
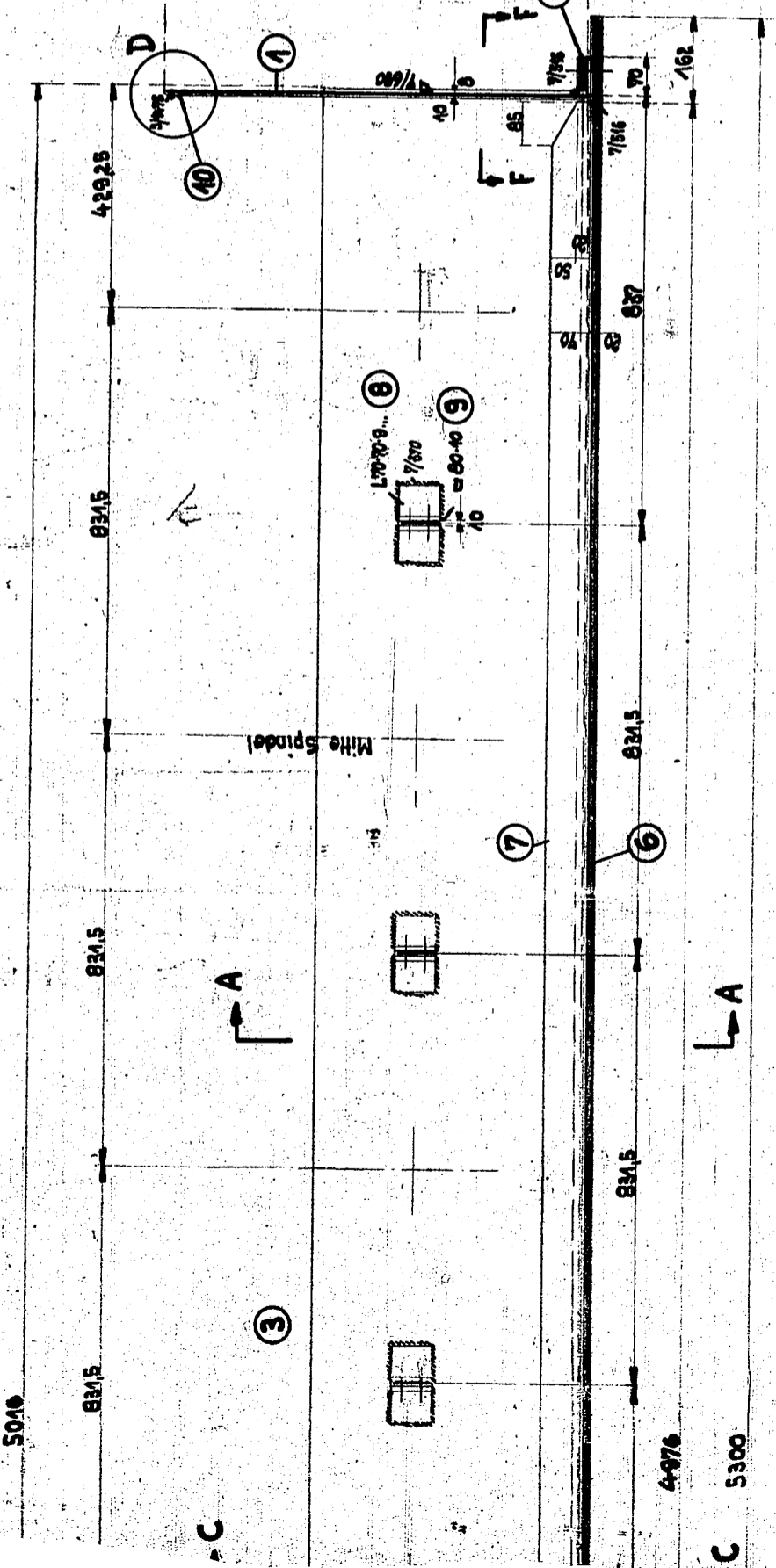
Butschlingstraße 118	Sterkrade, Rhld.
Alte Brückenbau	den 22. Okt. 1935
Besitzer Gewerkschaft Victor, Coaling-Rauel	
Bauwerk 20. Konstrukt.	
Baumaterial	Unterteil
Auftr. Nr. 135	Gez. H. H. H. extra grün
Eisen 2	Gez. H. H. extra grün
Stückl. Seite	Gez. H. H. extra grün
	Gez. H. H. extra grün



Ansicht von B

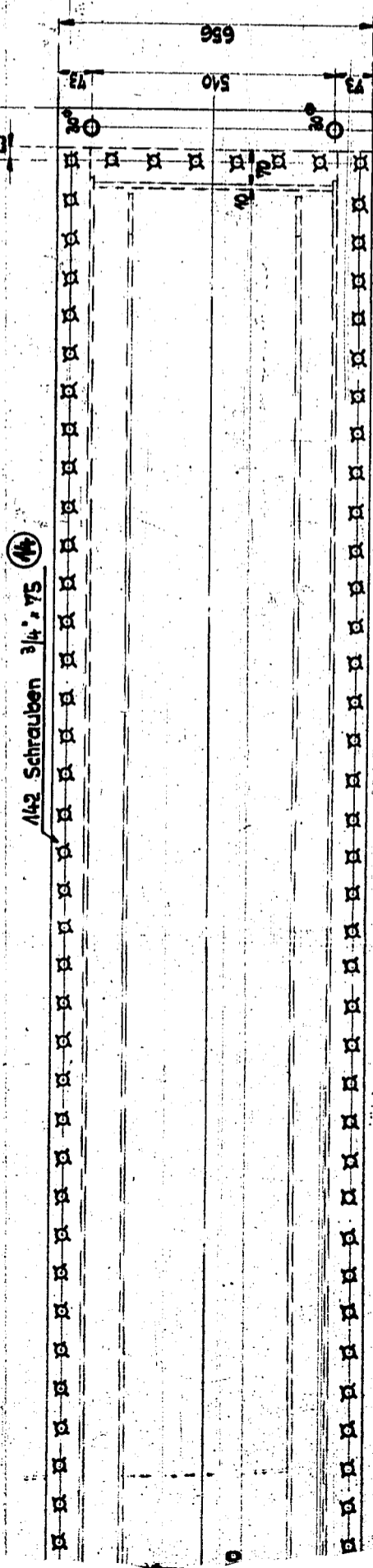


die Lagen sind mit den Spindeln zu verbinden zu lassen!

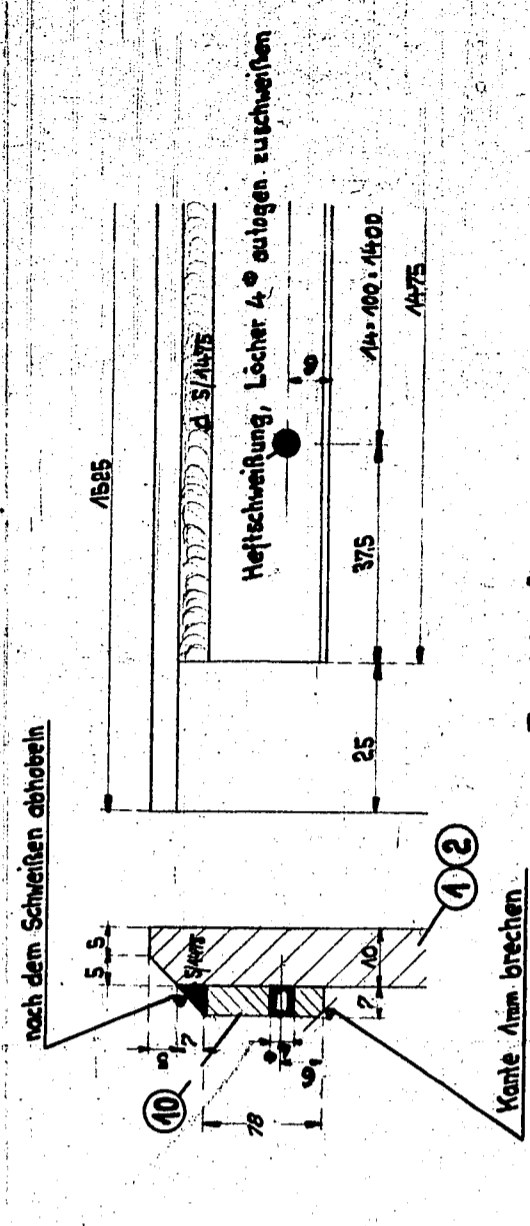


Schnitt A-A

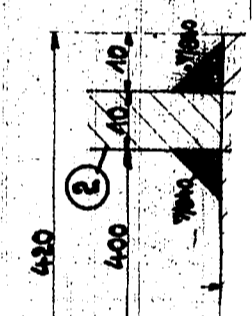
in 64 gr. Teile, Lech 21



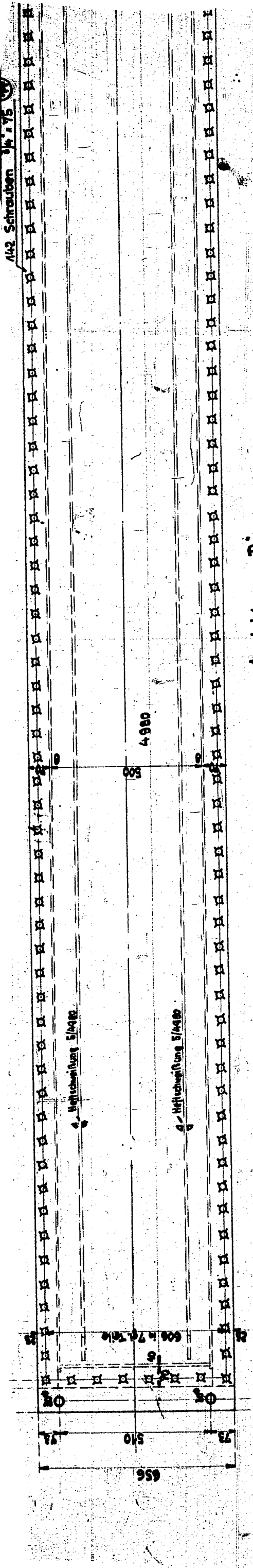
Ansicht von B



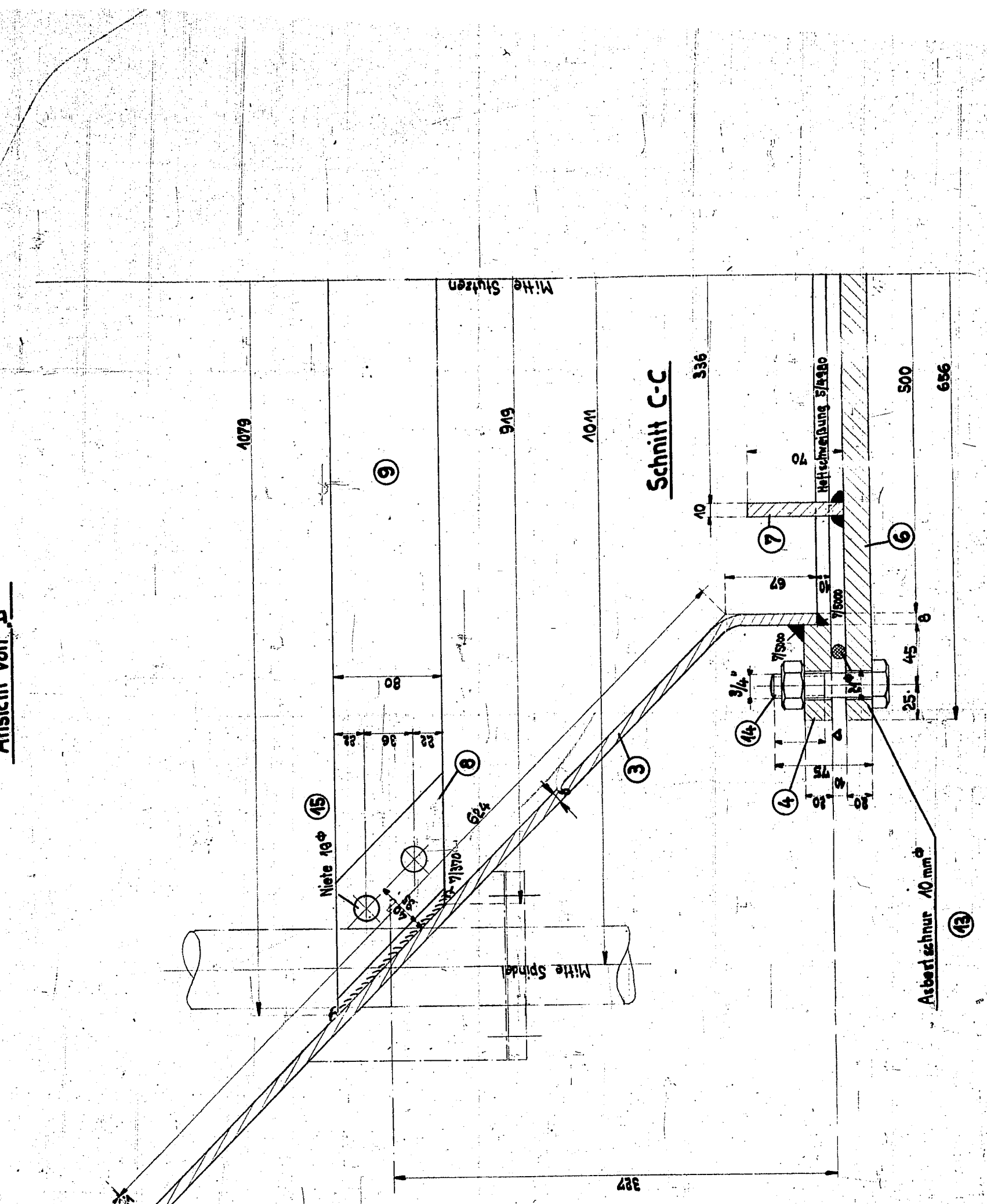
Punkt D



A142 Schrauben 3/4" x 7 1/2"



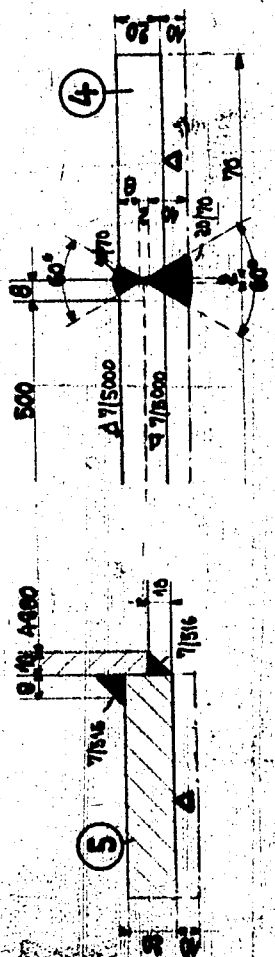
Ansicht von B.



Spindeln siehe Zeichnung 92048

Die Teile werden vom Maschinenbau eingebaut und angeschweißt

Bearbeitung



Der Eisentflansch ist nach dem Zusammenschweißen des Unterteils 10 mm abgehobeln, und zu bohren.

