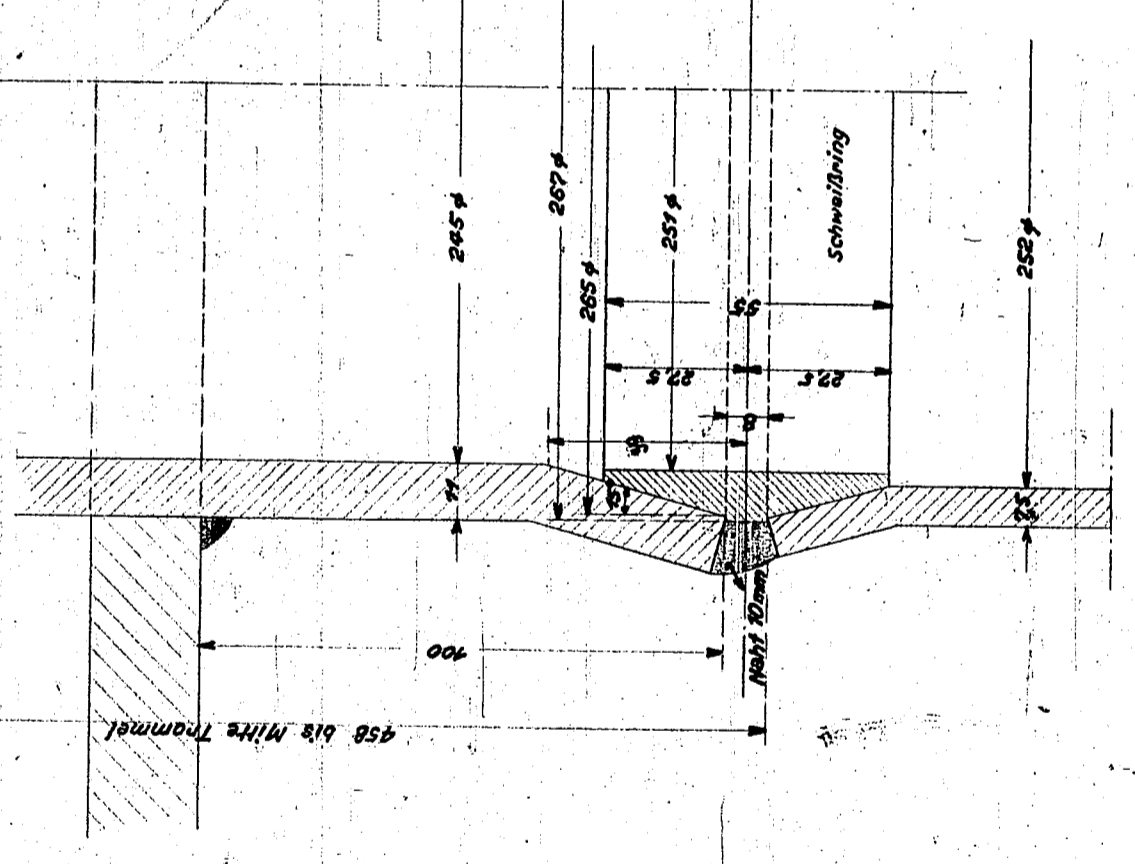
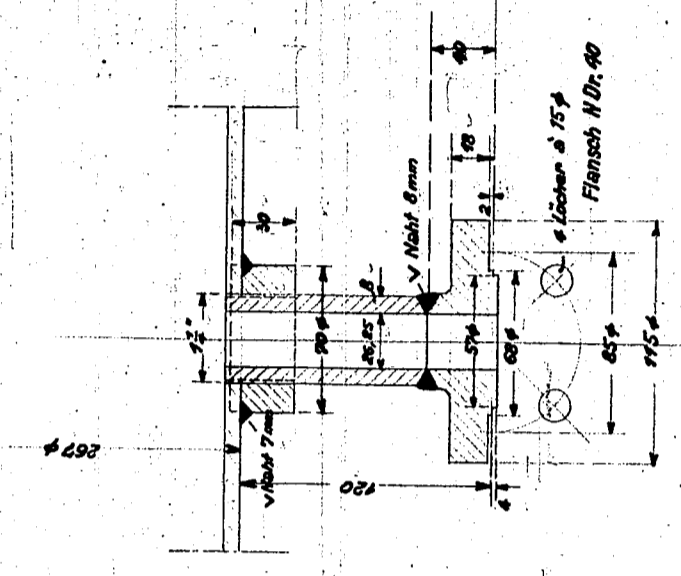
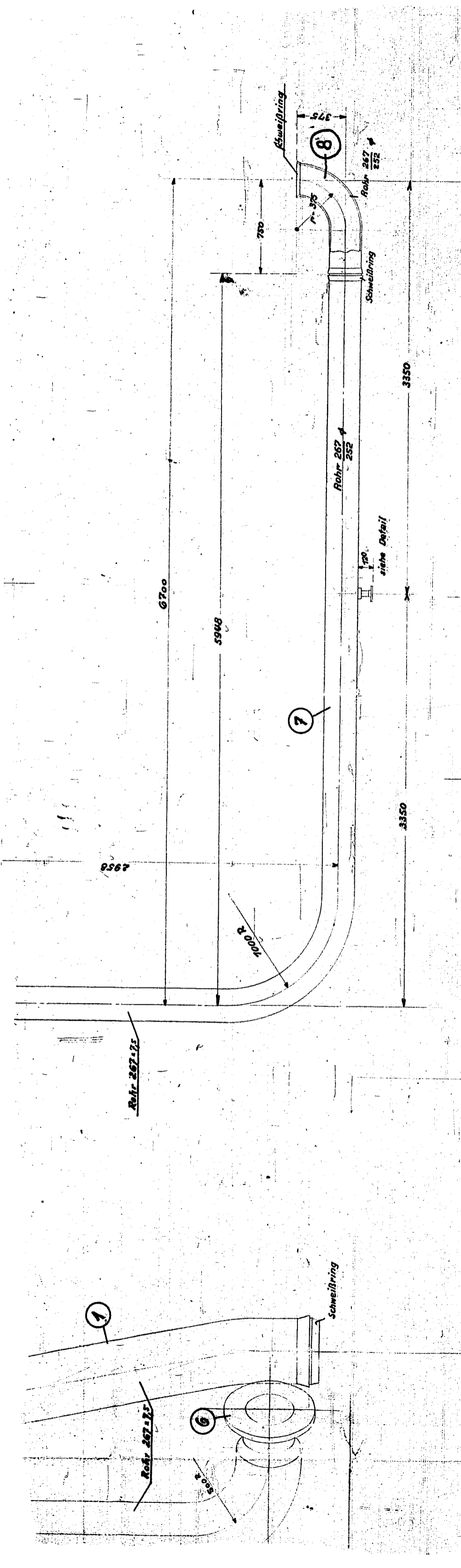


Pan-Elektrode.

Spannung	Strom	Wärme	Uhrzeit	von	Nr.	mit	Typ.
1800	V	7	-	7	7	7	7
1600	V	7	-	7	7	7	7
1400	V	7	-	7	7	7	7
1200	V	7	-	7	7	7	7
1000	V	7	-	7	7	7	7
800	V	7	-	7	7	7	7
600	V	7	-	7	7	7	7
400	V	7	-	7	7	7	7
200	V	7	-	7	7	7	7



Pan-Elektrode.

Schweißnähte in mm	Stärke & Stahl		Verschweißen mit Pos.
	Art	Umfang	
1800	Δ	40%	4
1400	V	7	3
1400	V	7	5
1400	Δ	40	5
800	V	7	7
200	V	7	8
280	Δ	40	9
			10

Positionszusatzzeichen K

Alle Rohre mit äußerer Abnutzung!

Gutehoffnungshütte	Siertrade, Rhld.
Abt. Brückenbau	den 29. XI. 1935.
Besteller	Gewerkschaft Viktor, Remml.
Bauwerk	Kontaktfasan
Bauteil	Rohrleitungen um den Kontaktfasan.
Anfr.	Gez. P. Matst. 4. 10. 12. 13.
Auftr.	Gebr. A. Blatt Nr. 17
Eisen Z.	Ges. Zeichn. KS 3009
Stückl. Seite	1 Add. L. Seite 13

