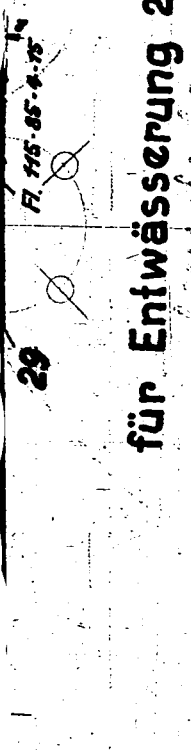
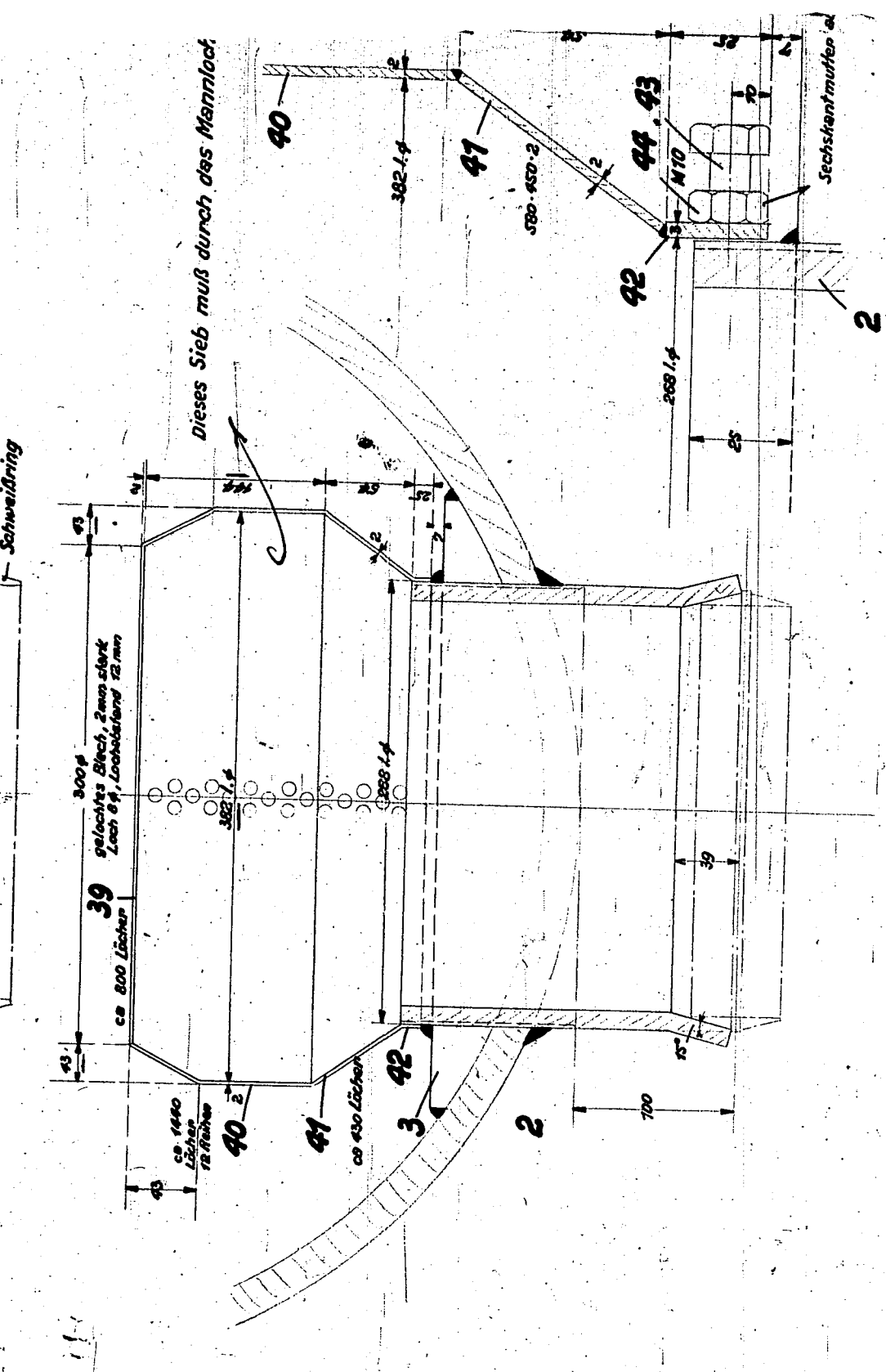
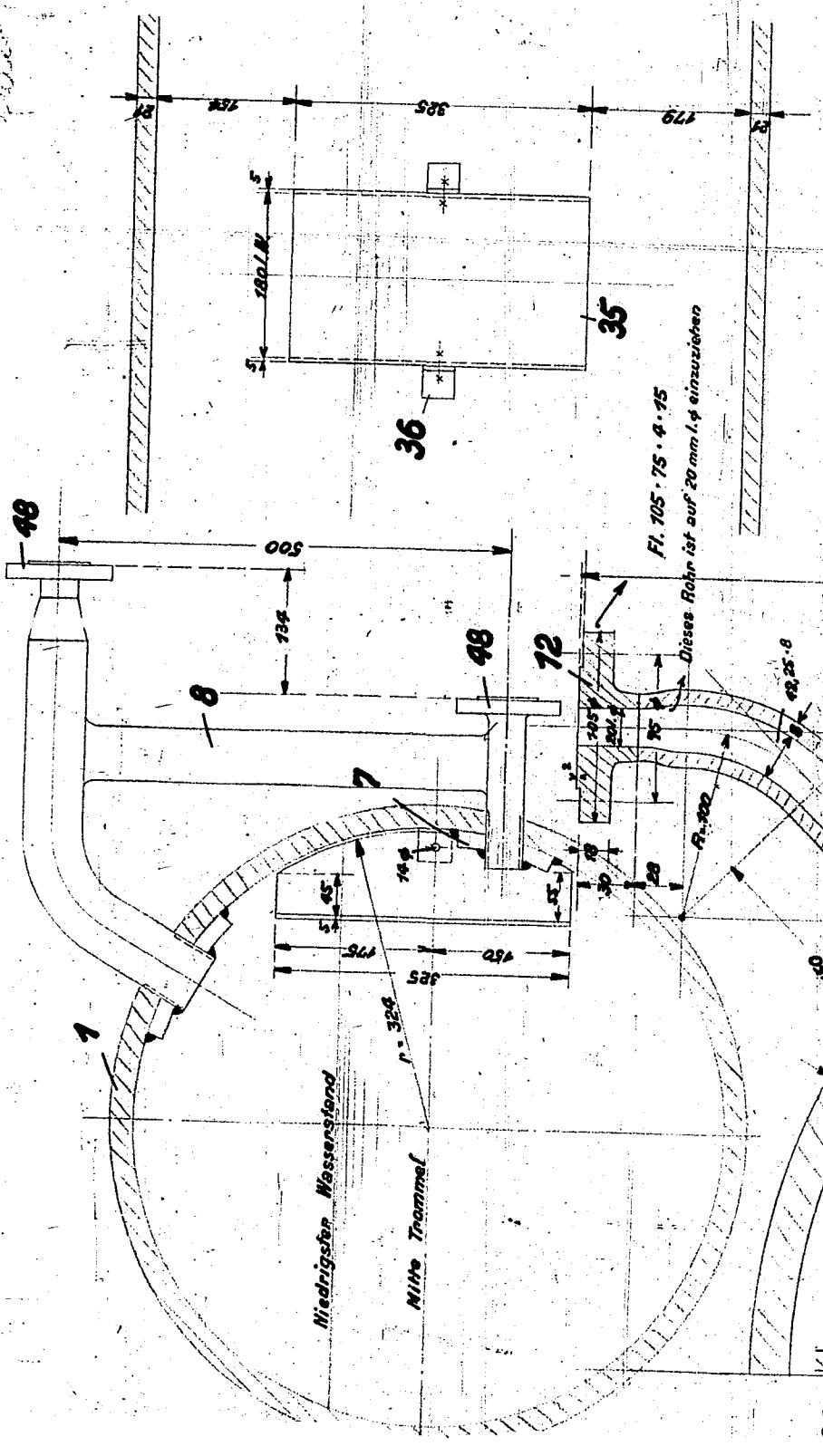


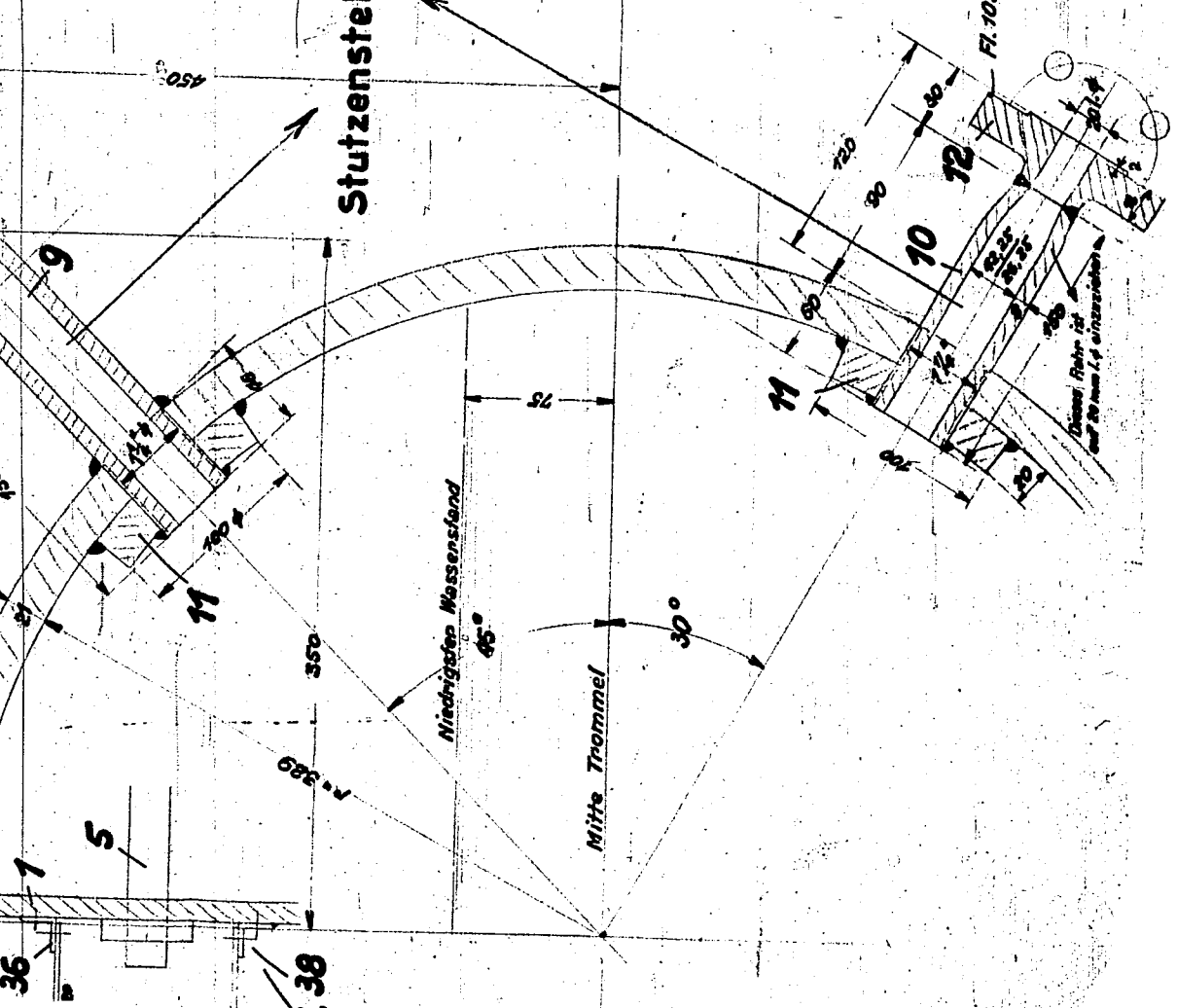
für Speisung 50 I.φ



für Entwässerung 25 I.φ

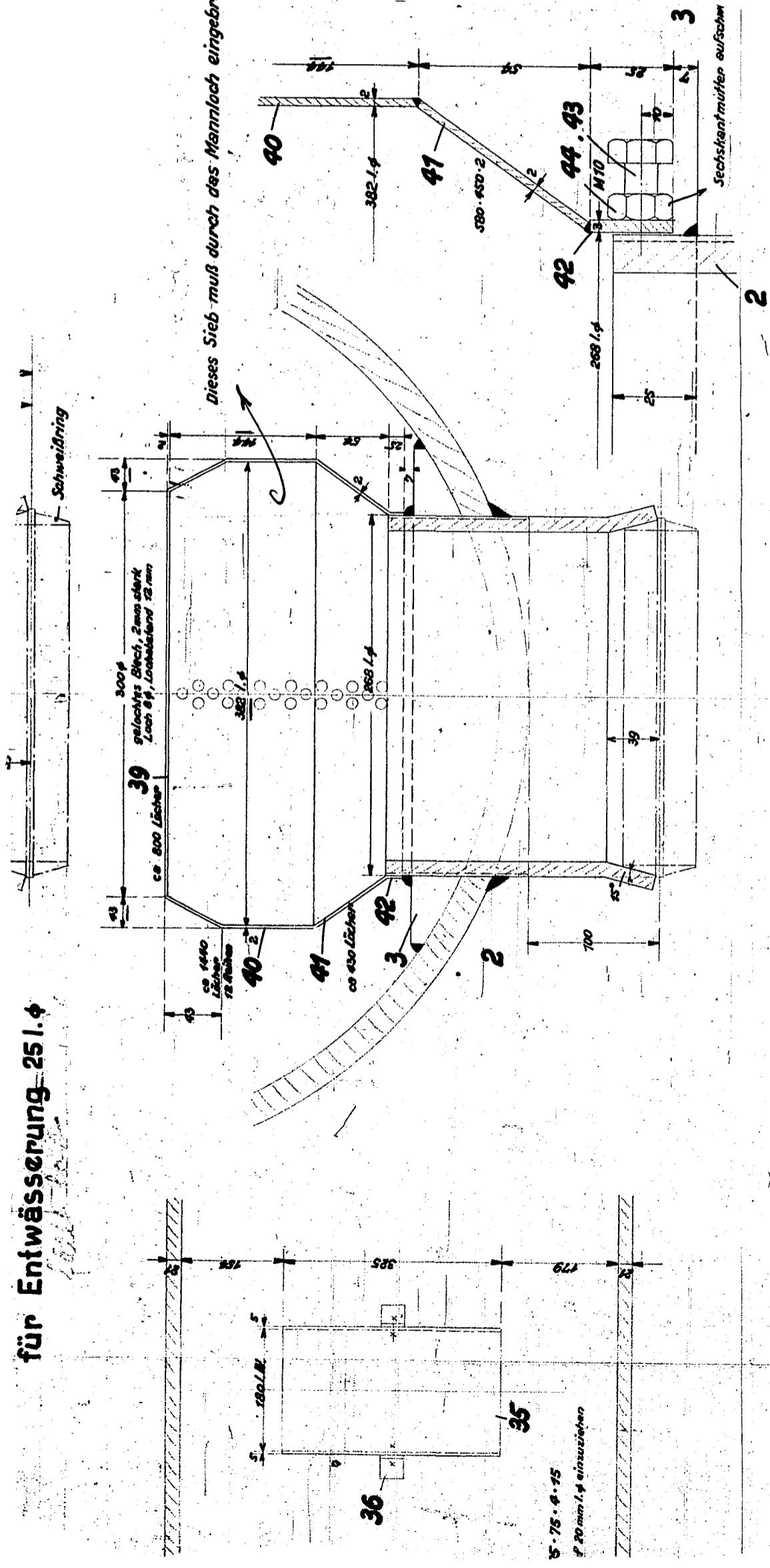


Stutzenstellung für Copesregler



für Copesregler

für Entwässerung 25 l.φ



Dieses Sieb muß durch das Maschloch eingebracht werden!

illung für Copesregler

Positionsvorzeichen m

Gefahrungshilfe		Sterkrade, Rhld.	
Abt. Brückenbau		den 7. 7. 1936	
Besteller Bauamtlast		Köster - Bau	
Bauwerk		Kanalbau	
Bauteil		30 stück	
Anfr.	Gez. 47	Maßstab	1:10:25
Auftr.	70397	Gepl.	Blatt Nr. 77
Eisen 2	Gepl.	Zeichn.	MS 3675
Stückl. Seite		Add. L. Seite	

105-75-4-15