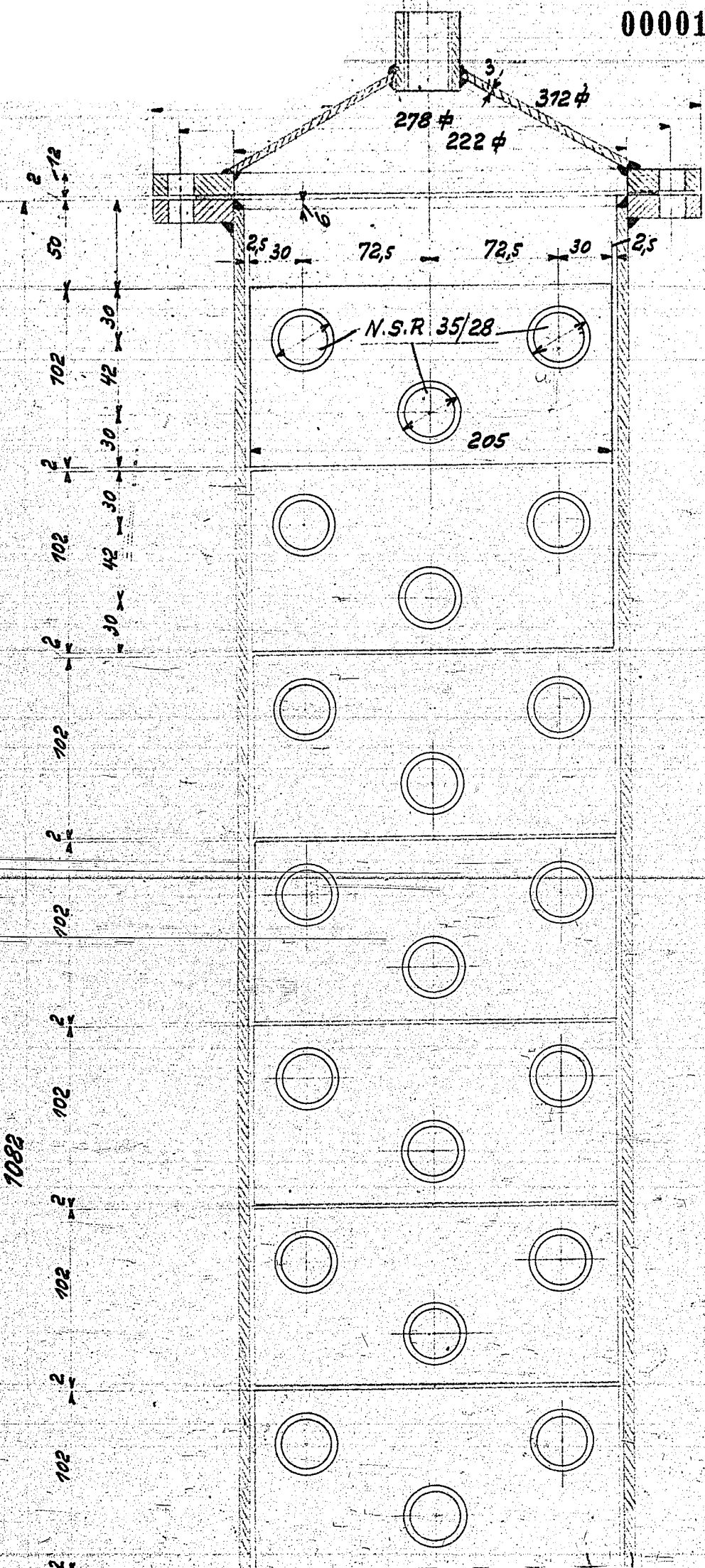
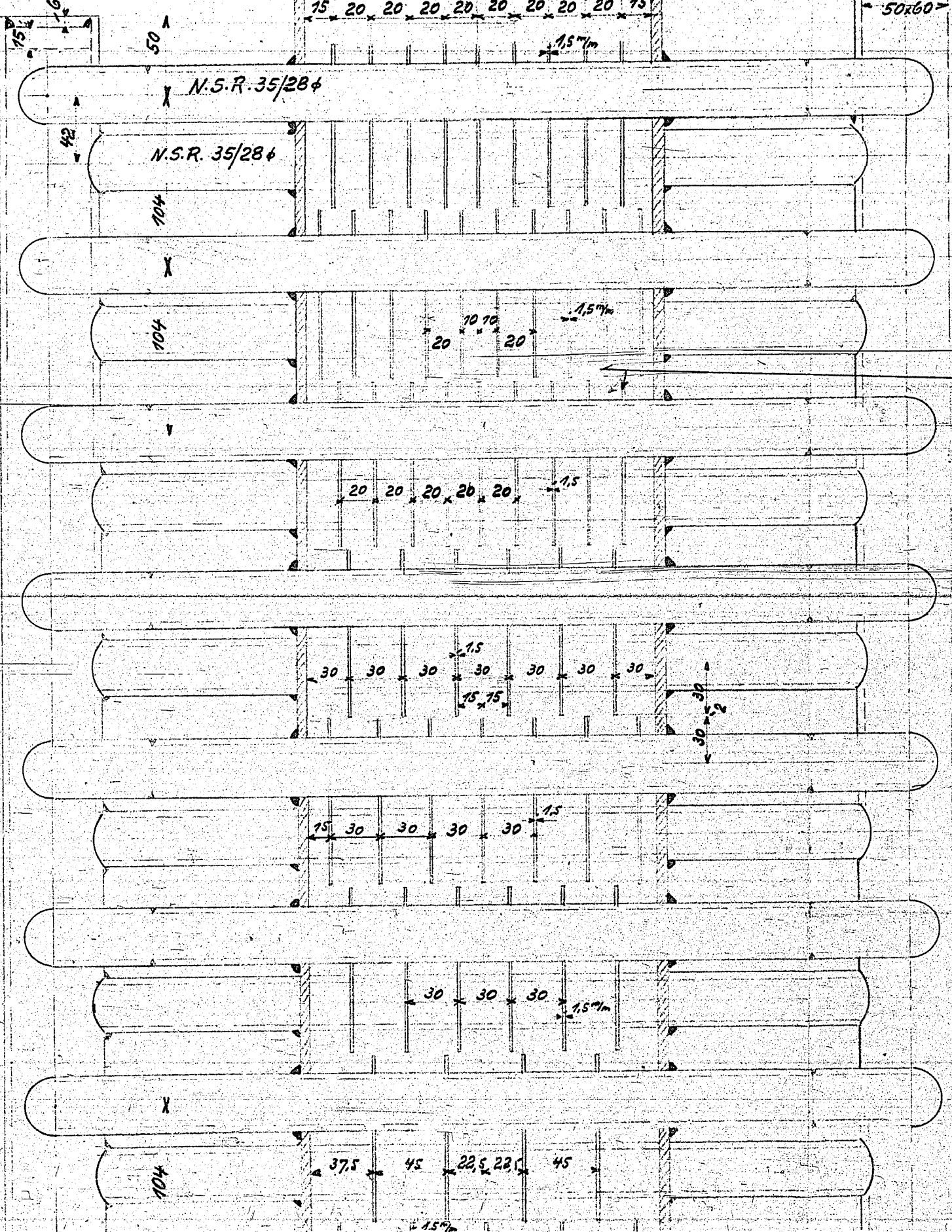
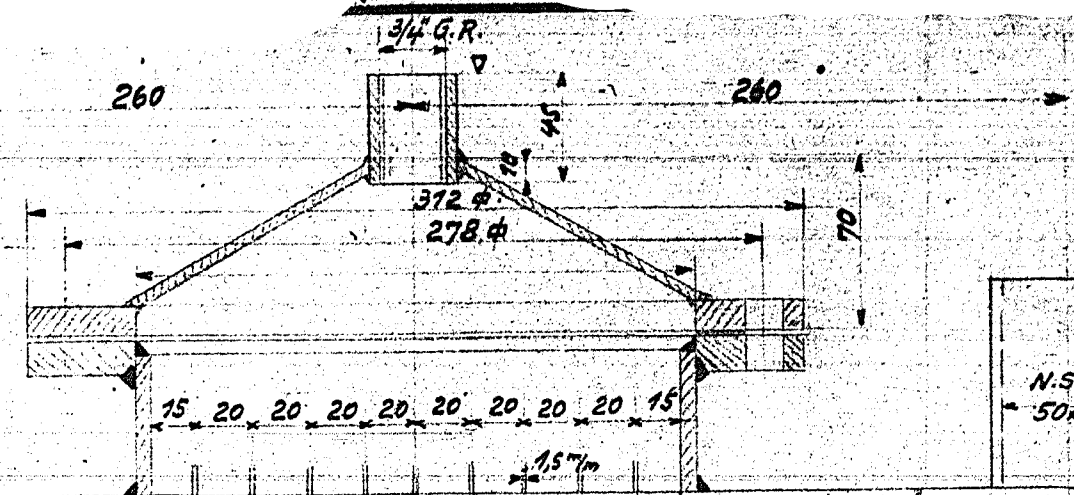


000010



1082

1024



1084

Roh

Beh

Roh

Blech-L

**Rohrsystem**

Betriebsdruck: 64 atü  
 Probedruck: 80 atü [Kaltwasser]

**Behälter (4eckig)**

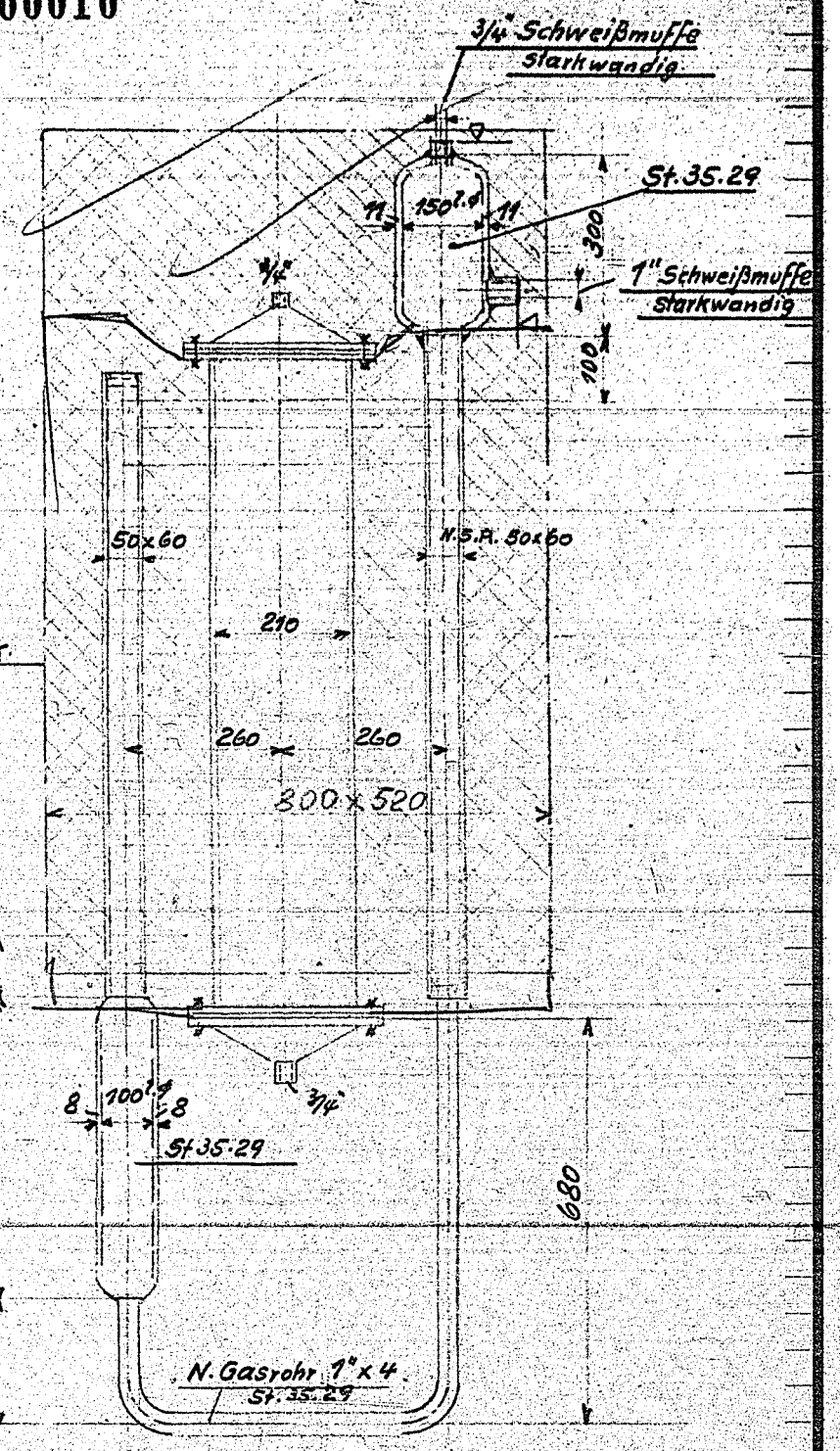
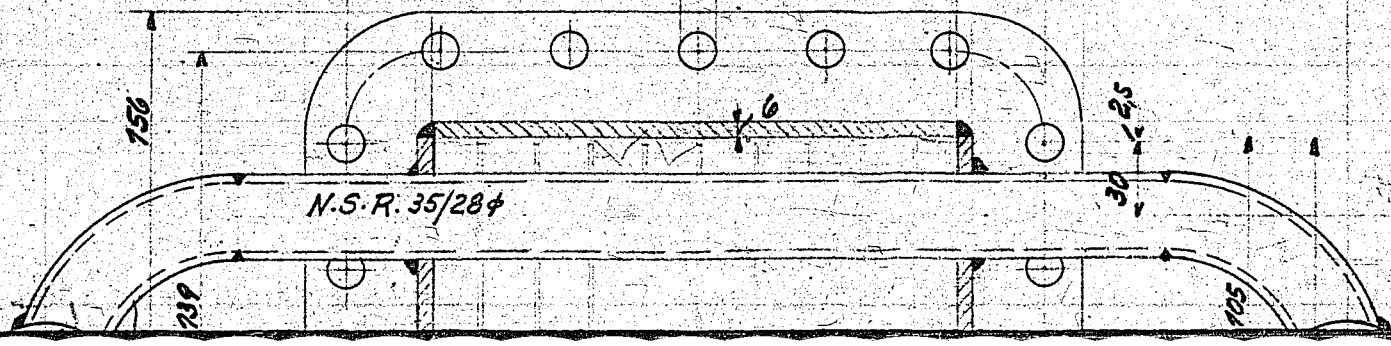
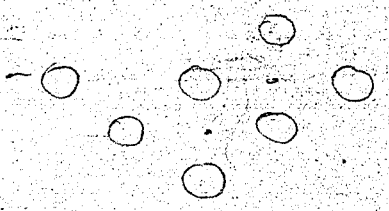
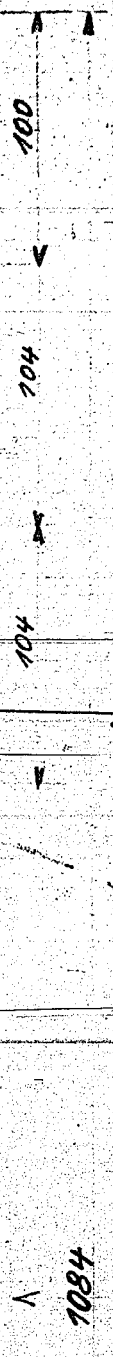
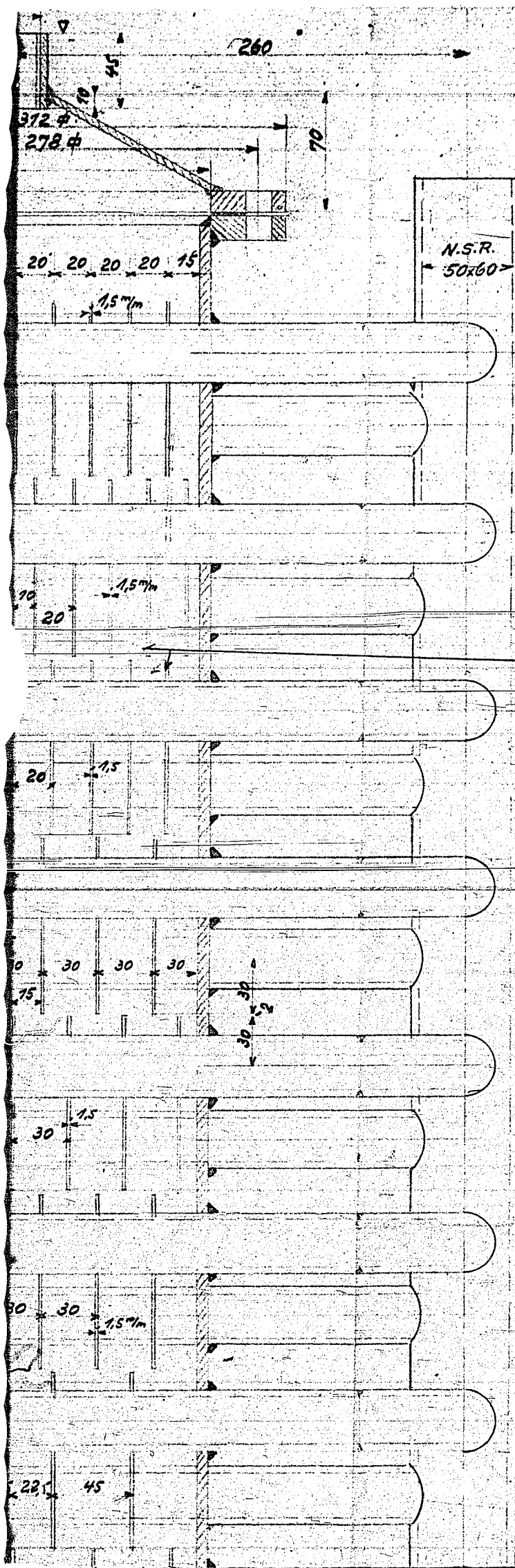
Betriebsdruck: 500 m<sup>3</sup>/m WS  
 Probedruck: 1000 m<sup>3</sup>/m "

Rohrmaterial: St 35.29

Blechmantel ca. 1,5 m<sup>3</sup>/m stk. für Isolierung.

Blech-Lamellen 1,5 m<sup>3</sup>/m stk.

Blechmantel für Isolierung = 800 m<sup>3</sup>/m



*Extrakt*

*erung = 520 m<sup>3</sup>/m*



1082

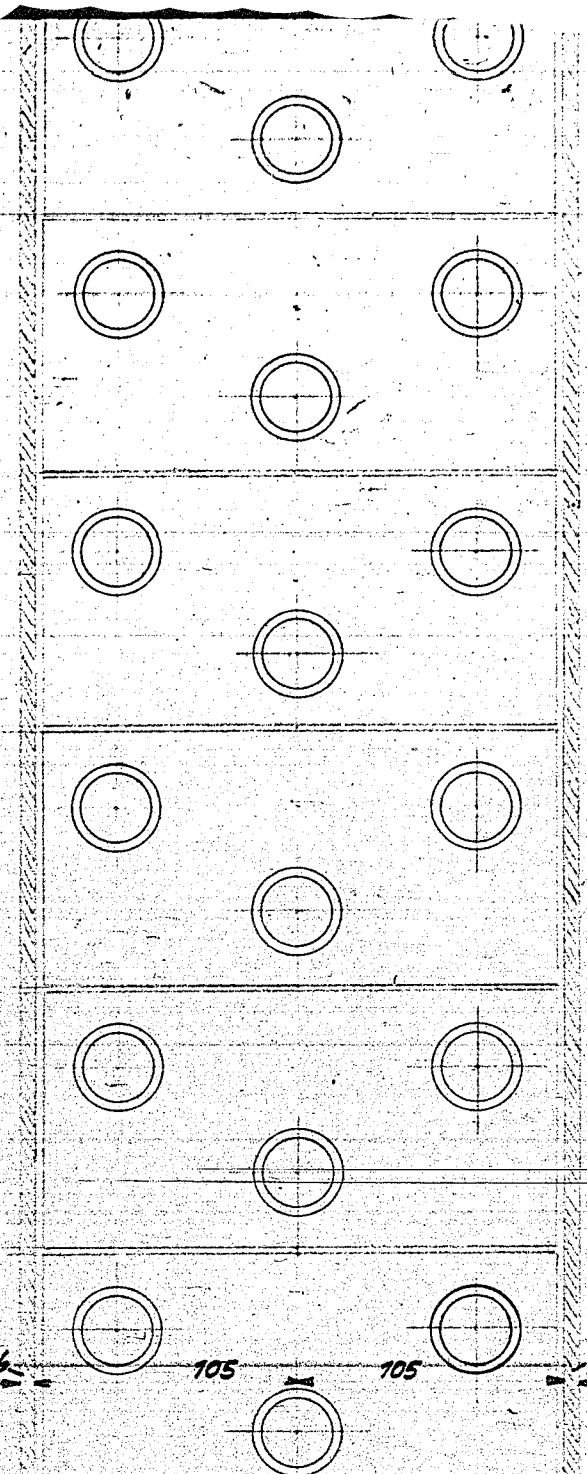
102

102

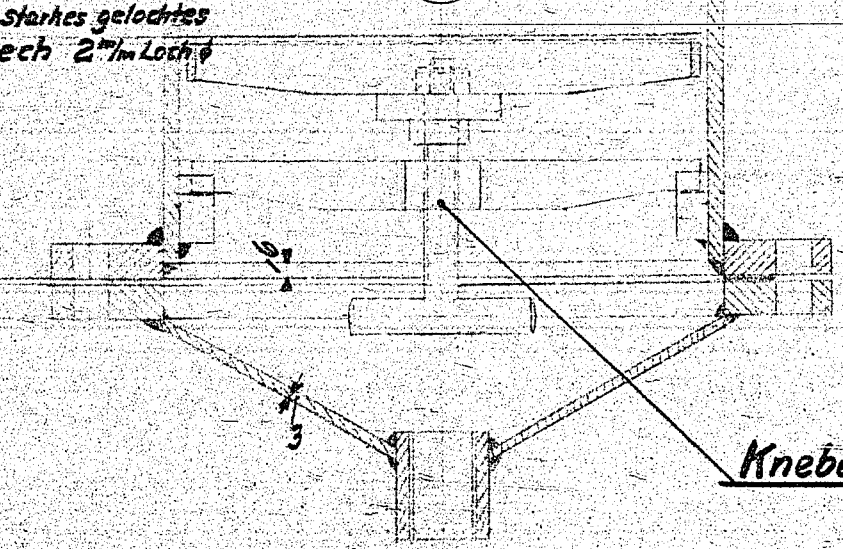
102

102

102

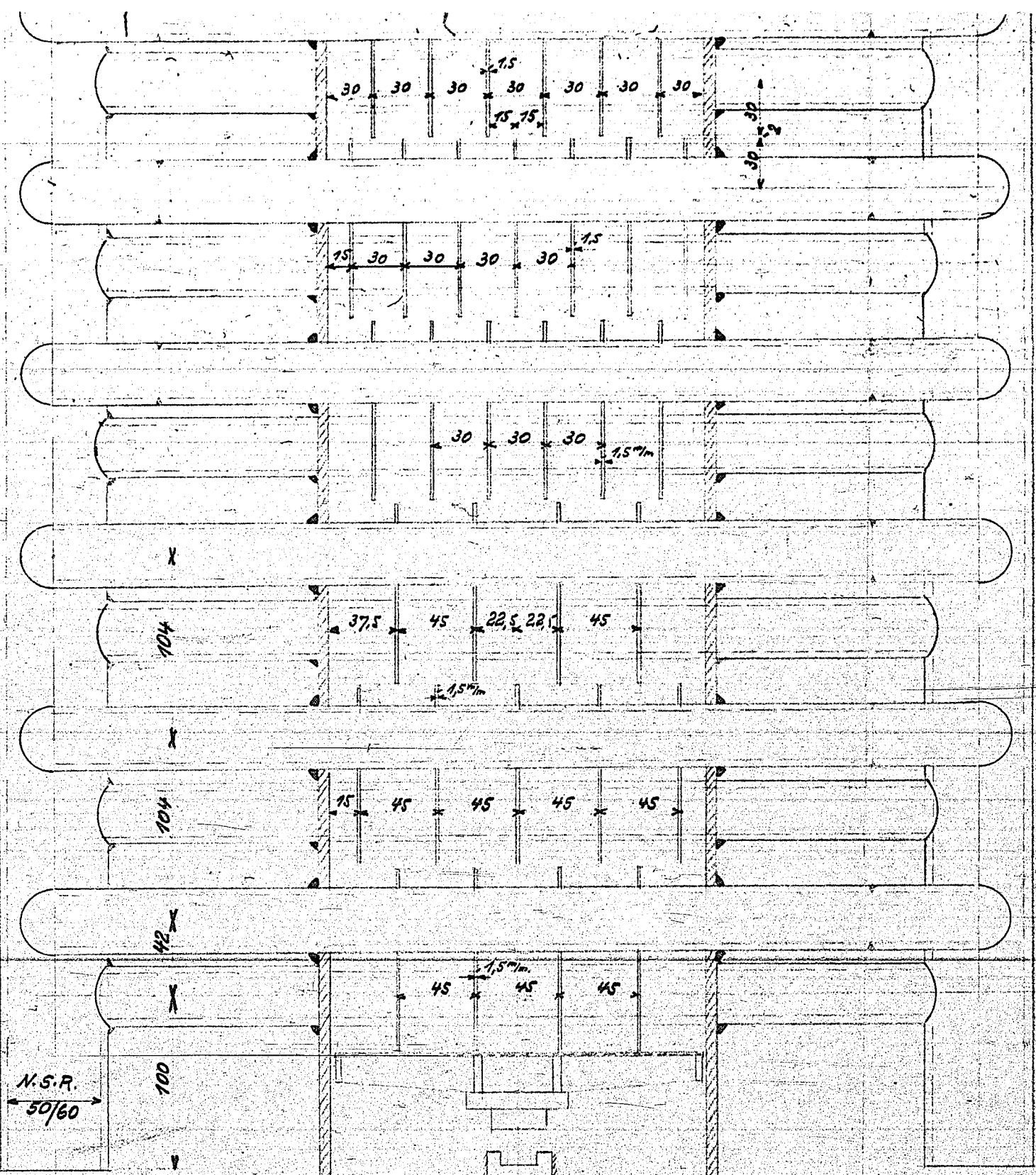


27m starkes gelochtes  
Blech 2mm Loch

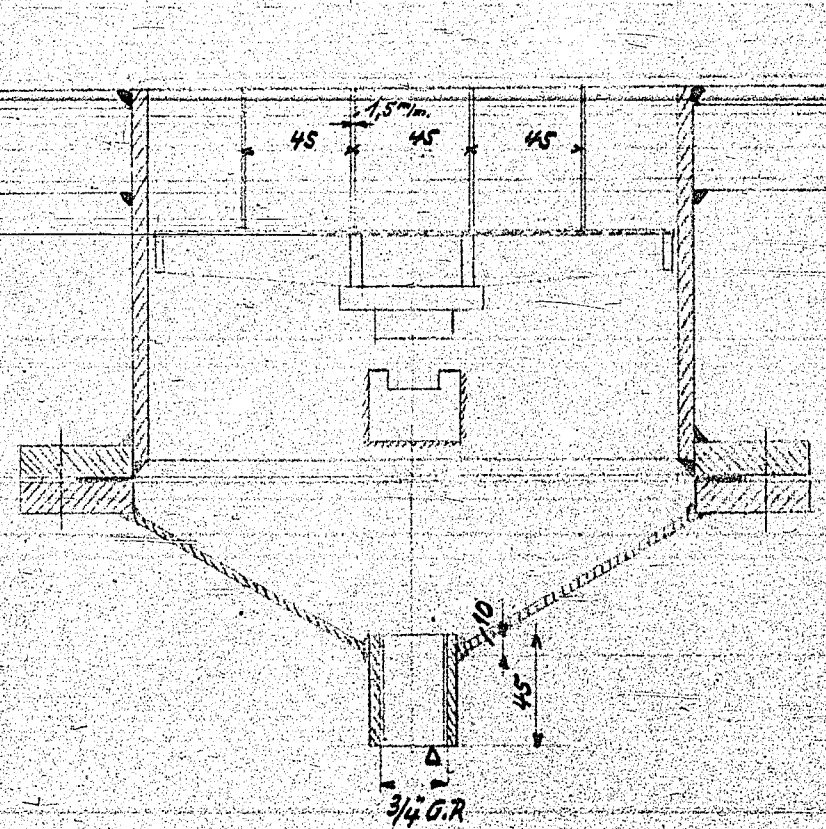
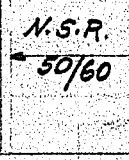


Knebelverschluss

1024



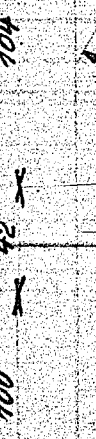
N.S.R.  
50/60

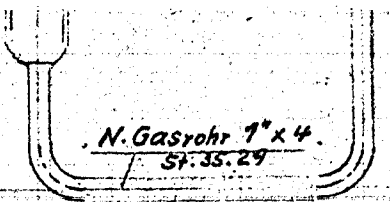
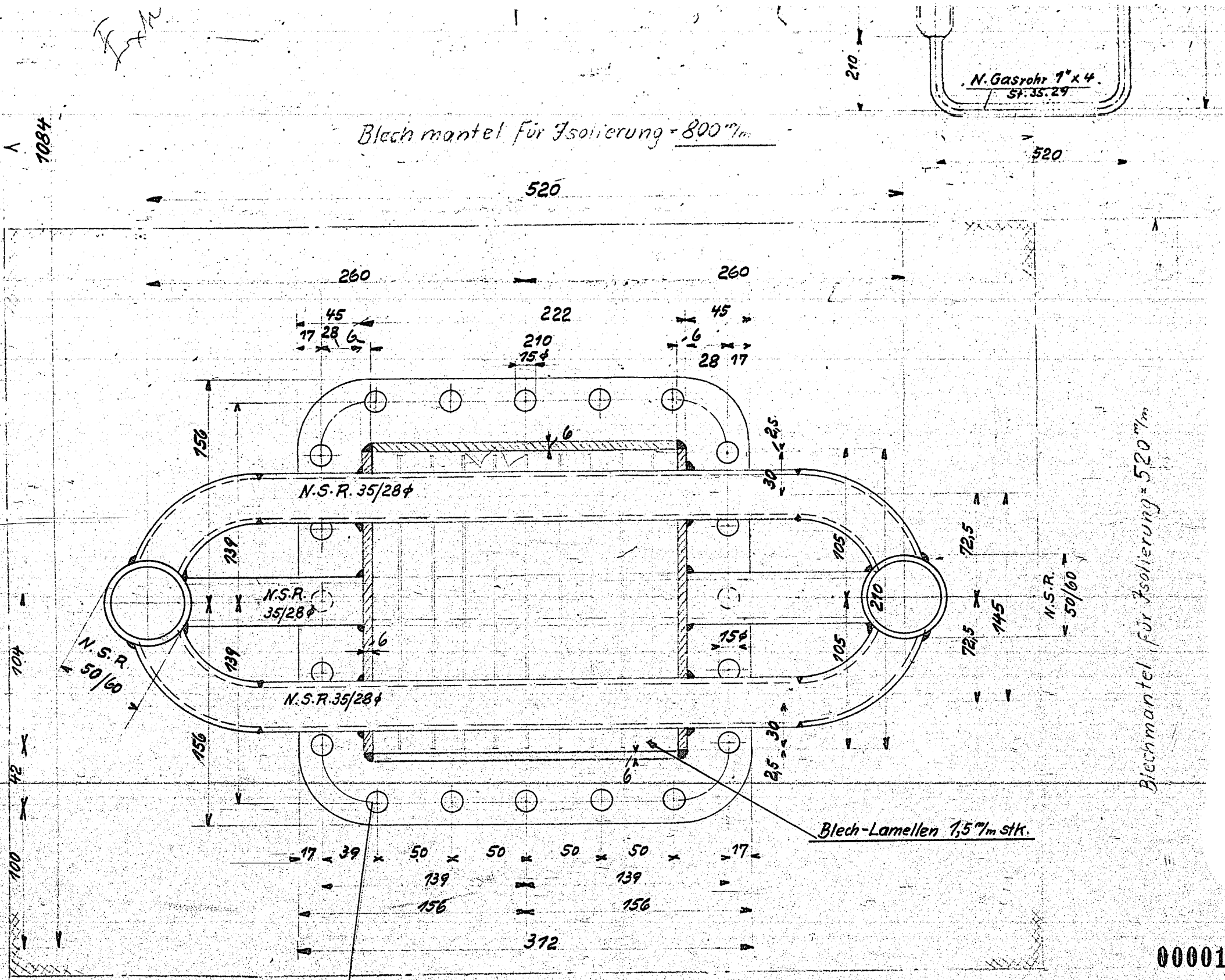
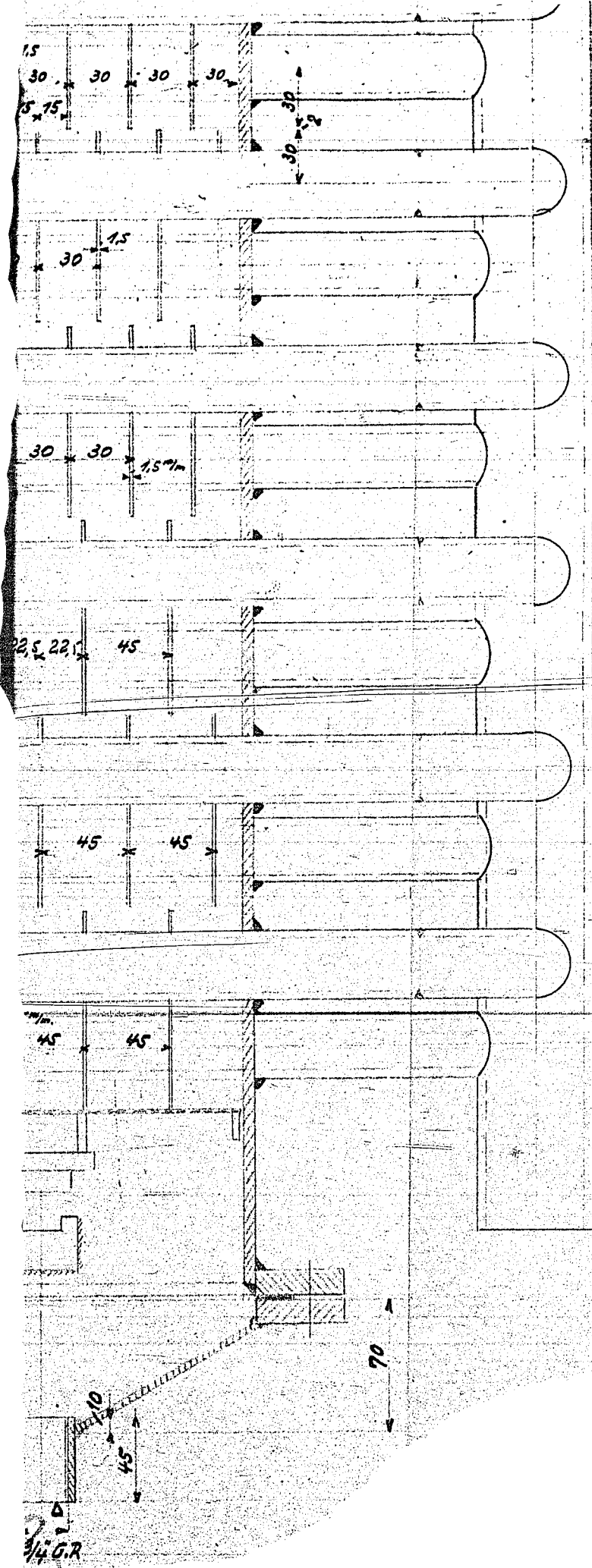


3/4 G.R.

1084

N.S.R.  
50/60





Blechmantel für Isolierung = 520 mm

000010

Das Urheberrecht an dieser Zeichnung und sämtlichen Beilagen verbleibt uns. Sie sind dem Empfänger nur zum persönlichen Gebrauch anvertraut, ohne unsere schriftliche Genehmigung dürfen sie nicht kopiert oder vervielfältigt, auch nicht dritten Personen, insbesondere Wettbewerbern, mitgeteilt oder zugänglich gemacht werden. Widerrechtliche Benutzung durch den Empfänger oder Dritte hat zivil- und strafrechtliche Folgen. Die Zeichnungen und sämtliche Beilagen sind uns im Falle der Nichtbestellung sofort zurückzugeben.  
**Lurgi Gesellschaft für Wärmetechnik m. b. H.**  
 Frankfurt am Main

Stückzahl	Benennung und Bemerkung				Teil	Zchngs.-Nr. Lager-Nr.	Werkstoff und Rohmaße	Modell-Nr.	gerech. gewog. Gewicht
	Rohe Oberfläche	Glatte Oberfläche	Schruppfläche	Schlichtfläche					
	Gezeichnet	Datum: 27.6.41	Name: Tw.	FT 7d	<b>LURGI</b> Gesellschaft für Wärmetechnik m. b. H. Frankfurt a. Main				
	Geprüft								
	Normgeprüft				<b>1FT/230</b> Ersatz für: Ersetzt durch:				
	Maßstab: 1:2,5 1:10	(E.K.) Versuchsofen.							