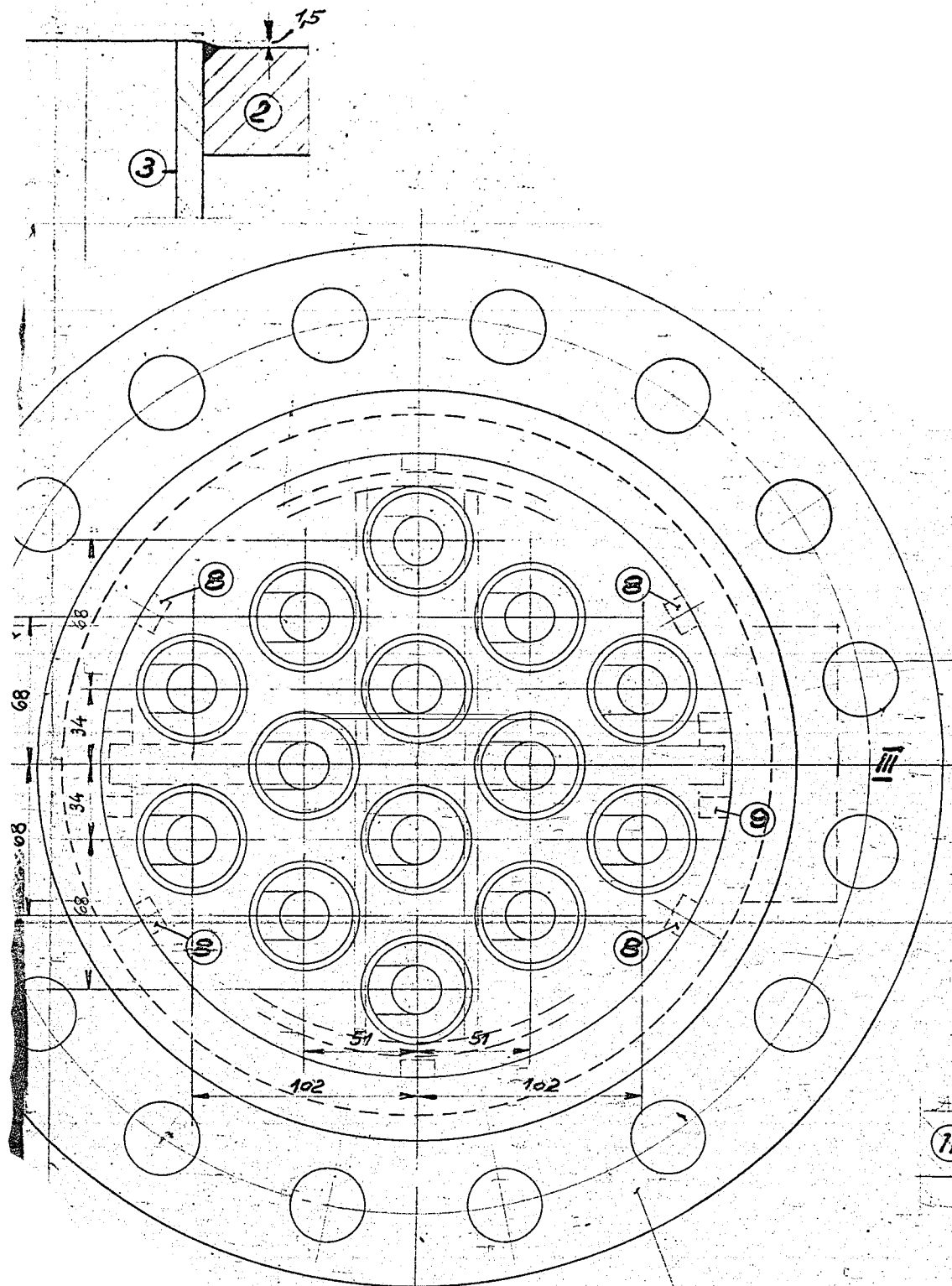


000009

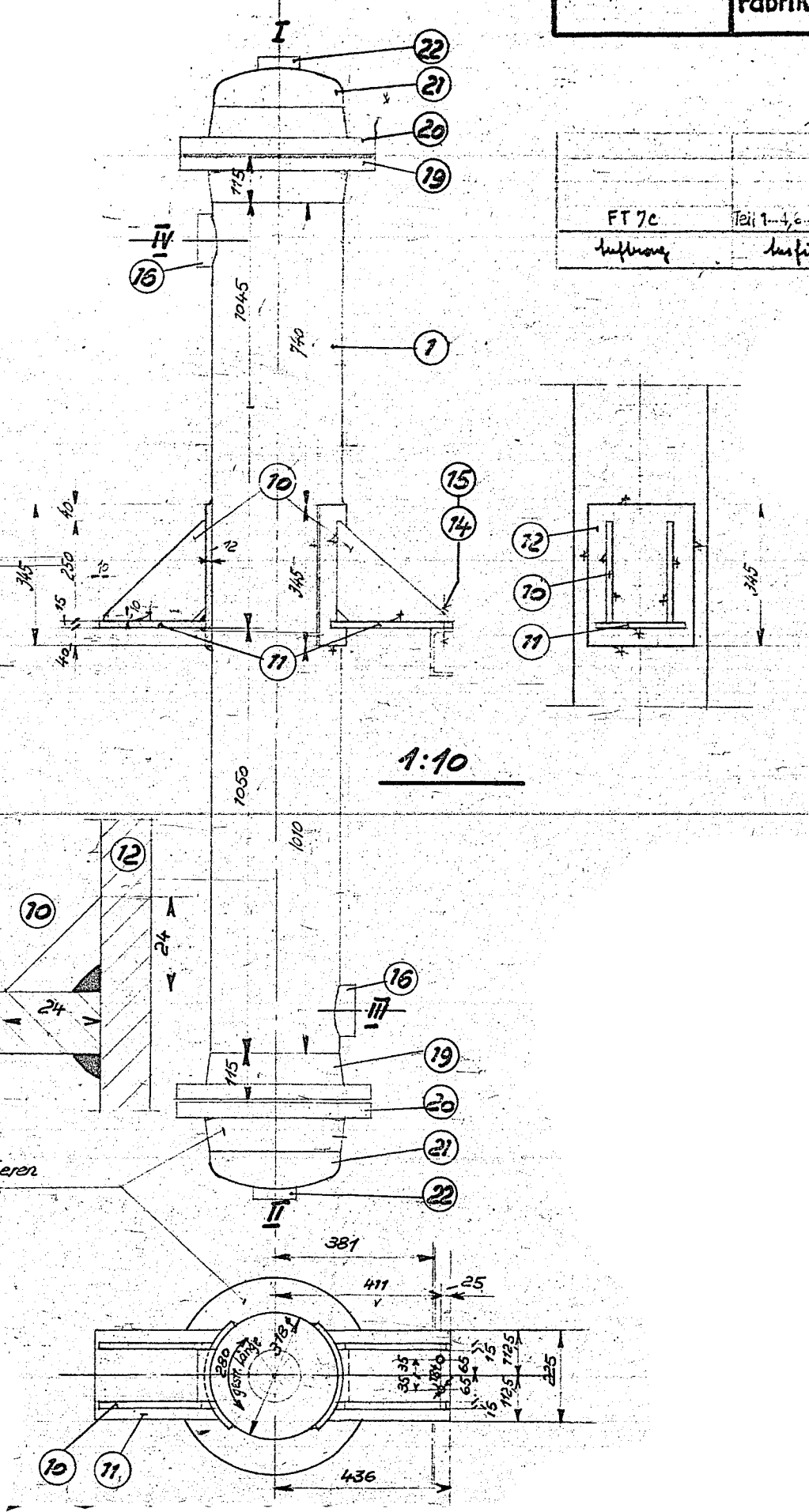
	Betriebsdruck atü	Probedruck atü	Inhalt	Liter
Wasserraum:	80,0	96,0	73	
Gasraum:	50,0	69,0		85
	Fabrik-Nr.	Werkstoff: B. Stückliste		

3499 - 30/6.08. - 9



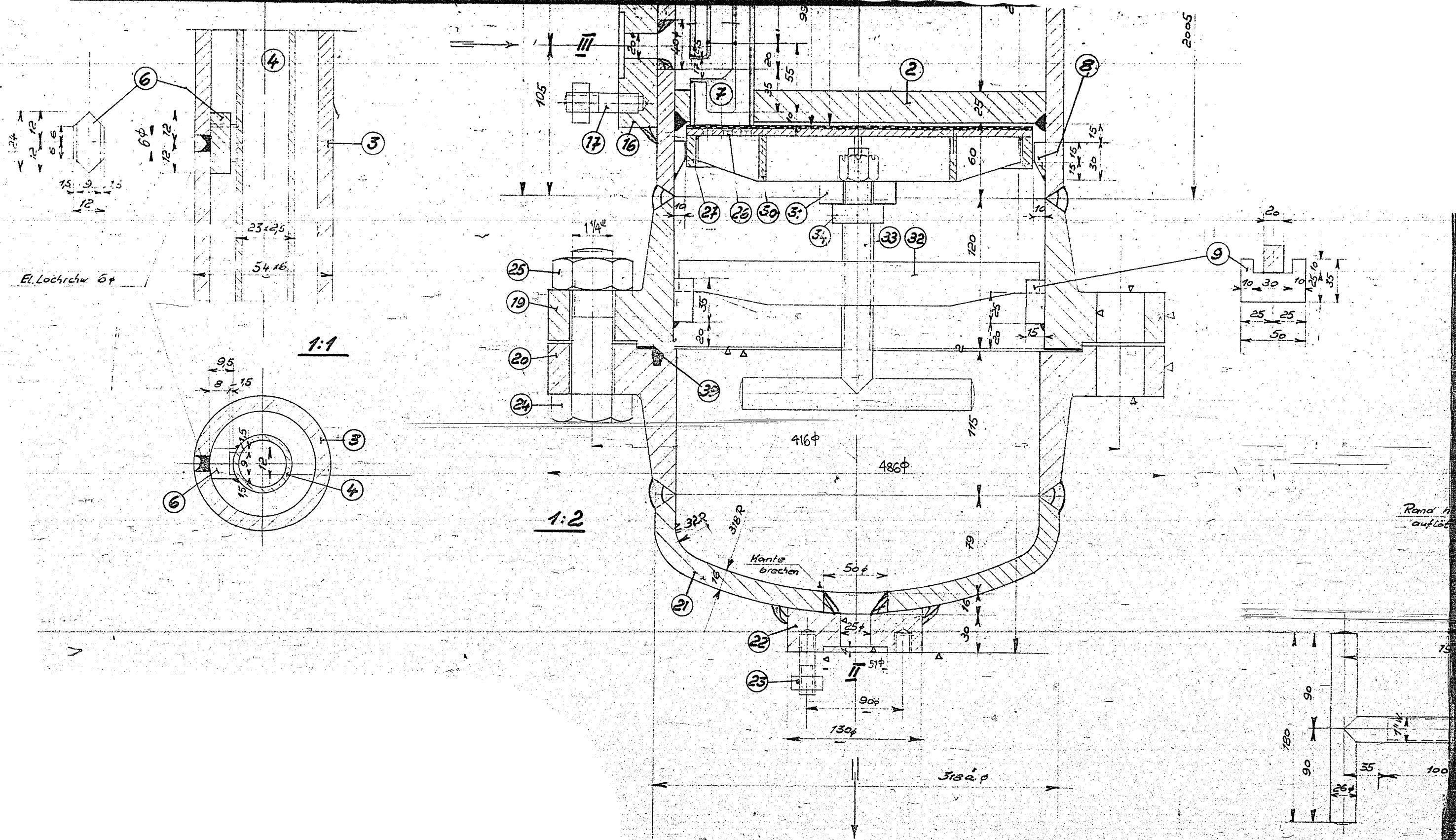
1:2

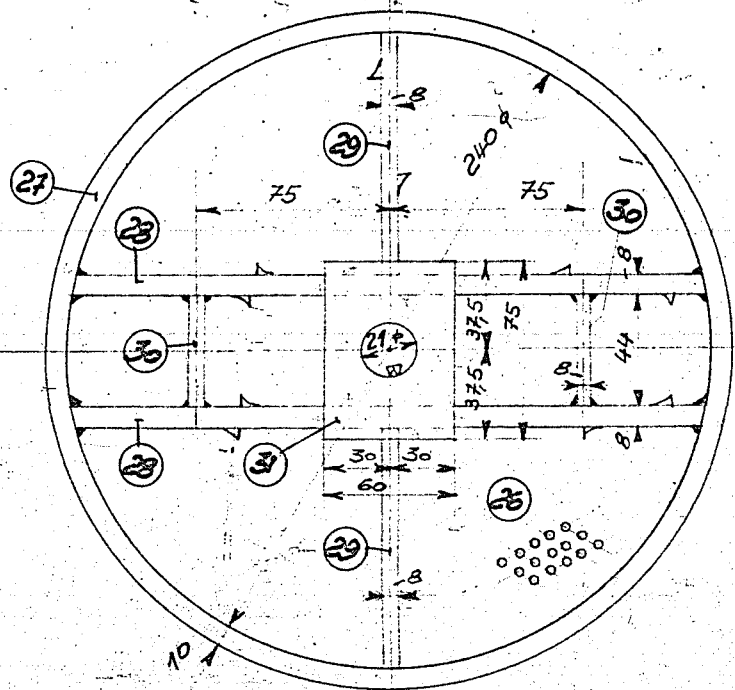
Stützenstellungen nach diesen
Plan- u. Grundrissen



1:10

FT 7c	Teil 1-4, 6-12, 14-40	1x Stützstütze	1 Ofen
Ausführung	Ausführung	Ausgabe	Ausführung

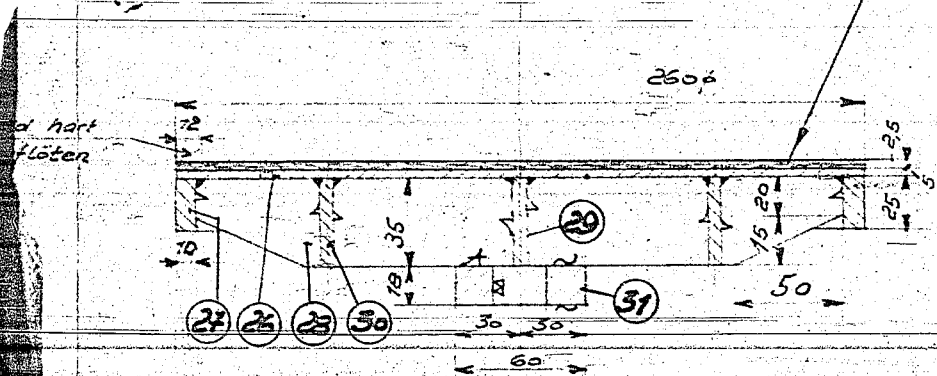




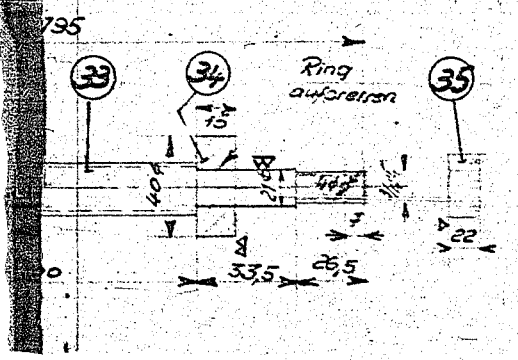
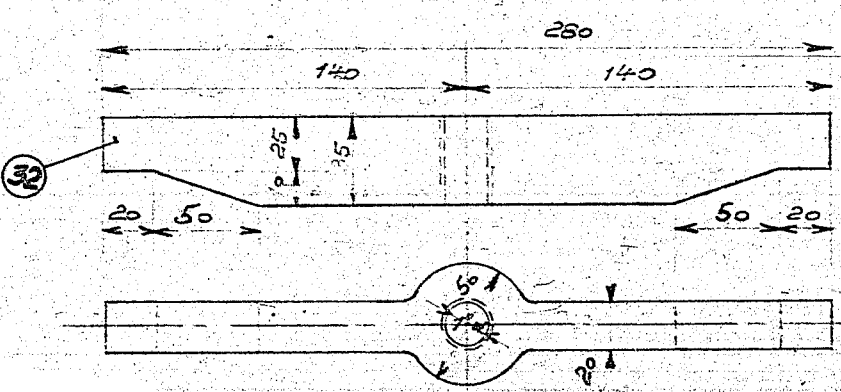
2 Lagen Bronzeriab

Oben: Fein, 0,4 mm Harthenn., 0,35 mm Drahtstr.
Unten: Grob, 3,0 mm 0,8 mm

Grat durch Verrenten entfernen



1:2



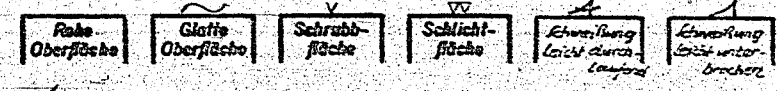
Das Urheberrecht an dieser Zeichnung und sämtlichen Beilagen verbleibt uns. Sie sind dem Empfänger nur zum persönlichen Gebrauch anvertraut, ohne unsere schriftliche Genehmigung dürfen sie nicht kopiert oder vervielfältigt, auch nicht dritten Personen, insbesondere Wettbewerbern, mitgeteilt oder zugänglich gemacht werden. Widerrechtliche Benutzung durch den Empfänger oder Dritte hat zivil- und strafrechtliche Folgen. Die Zeichnungen und sämtliche Beilagen sind uns im Falle der Nichtbestellung sofort zurückzugeben.

Lurgi Gesellschaft für Wärmetechnik m. b. H. Frankfurt am Main

000009

4	Flachdichtung 50x25x2,5	40	Klingerit	oder gleichwertiges
4	Flachdichtung 350/290x2,5	39	Klingerit	benzinfestes Is-Material
1	Drahtgewebe 260φ, 0,7 mm Maschenw., 0,35 Drahtstr.	38	Bronze	Liefert Lurgi
1	Drahtgewebe 260φ, 3,0 mm Maschenw., 0,8 Drahtstr.	37	Bronze	
1	Splint 4φ x 40	36	Din 94	Fluoridstahl
1	Rohe Kronenmutter 3/4"	35	Din 533	"
1	Ring 21/40φ x 15	34		"
1	Rundstahlknebel 26/1" 21/3/4" x 180/195	33		"
1	Flachstahl 280 35x20 17A getaucht	32		"
1	" 75x60x8	31		"
2	" 35x8x44 mm lg.	30		"
2	" 35x8x95	29		"
2	Flachstahl 35x8x250	28		"
1	Flachstahlring 20/200φ 25x10	27		"
1	Lochblech 260φ, 5 mm st., 8 mm Lochung	26		Fluoridstahl
32	Halbblanke Mutter 1 1/4"	25	Din 534	R. 38.13
32	Halbblanke Sechskanterschrauben 1 1/4" x 105	24	Din 600	R. 38.13
8	Blanke Stiftdraube 5/8" x 40	23	Din 938	R. 38.15
2	Stoßflansch 130φ, 1x30, 1x25 mm Bohrung	22		R. 37.12
2	Gewölbter Boden 318φ x 116, Klappform	21		M I
2	Flansch mit Rückführung	20		R. 37.12 Auf Domflanschprofil
2	Flansch mit Vorringung	19		R. 37.12
2	Genieflansch 3/4" Din 2569 m. Vorringung Din 2513	18		R. 42.11
8	Blanke Stiftdraube 5/8" x 40	17	Din 938	R. 38.13
2	Stoßflansch 130φ	16		R. 42.11
2	E Scheibe 5/8" für Teil 14	15	Din 434	Fluoridstahl
2	Rohe Sechskanterschraube 5/8" x 45	14	Din 478	R. 38.13
2	Blech 345 x 280 x 12	12		Fluoridstahl
2	Blech 225 x 307 x 15	11		
4	Blech 15 mm st., 270 x 250	10		
2	Stützlager 50 x 35 x 15	9		
6	Nochsen 30 x 15 x 10	8		Fluoridstahl
28	Kopfstück	7		R. 34.11 liefert M.I.H. Fiern
14	Fußstück 24 x 12 x 12	6		R. 20.12
14	Nahtl. Rohr 23 x 2,5 x 1863	4		R. 00.29
14	Nahtl. Rohr 54 x 6 x 1993	3		R. 00.29
2	Rohrplatten 290φ x 25	2		Assisiol. K.
1	Nahtl. Rohr 378φ x 14	1		R. 35.29

Stückzahl	Benennung und Bemerkung	Teil	Zehng. Nr. Lager Nr.	Werkstoff u. Rohmaße	Modell Nr.	gerechtes s. v. v. Gewicht
-----------	-------------------------	------	----------------------	----------------------	------------	----------------------------



Gezeichnet	Datum	Name	LURGI Gesellschaft für Wärmetechnik m. b. H. Frankfurt a. Main
Geprüft			
Normgepr.			
Maßstab:	Kontart-Ofen 300 mm N.W. für 50/80 atü Betr.-Druck		OFT / 147
1:1			
1:2			Ersetzt durch:
1:10			