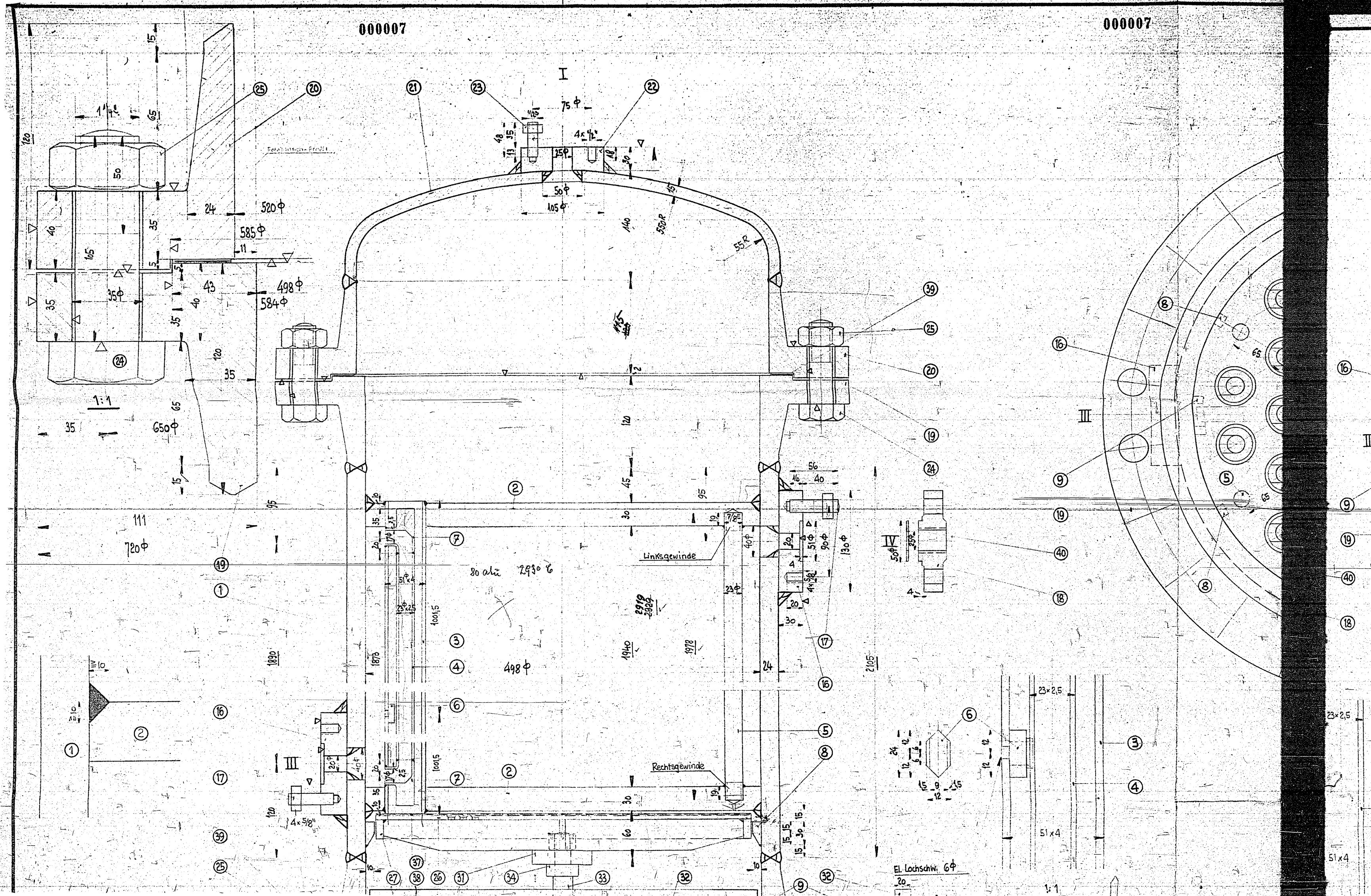


000007

000007



000007

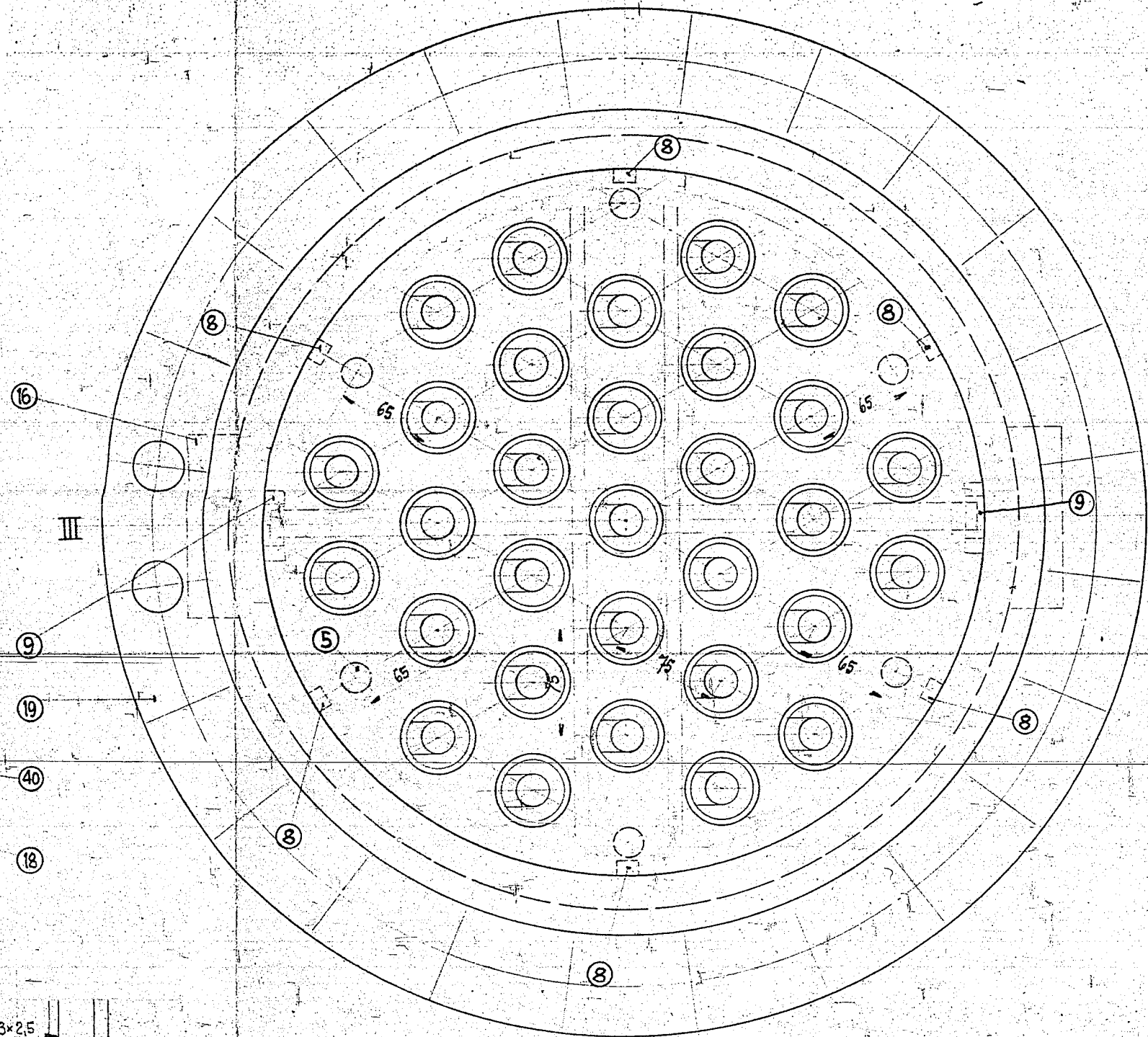
000007

Wasserraum: Betriebsdruck: 80 atü. Probedruck: 120 atü. Inhalt: 255 Liter
 Gasraum: " " 25 atü. " " 325 atü. " " 110 Liter
Fabrik-Nr: Werkstoff: Laut Stückliste.

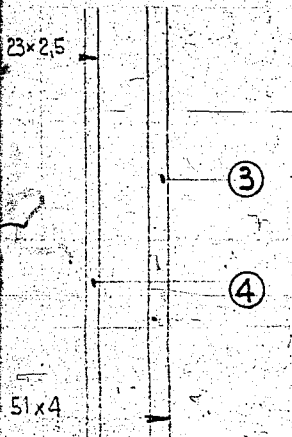
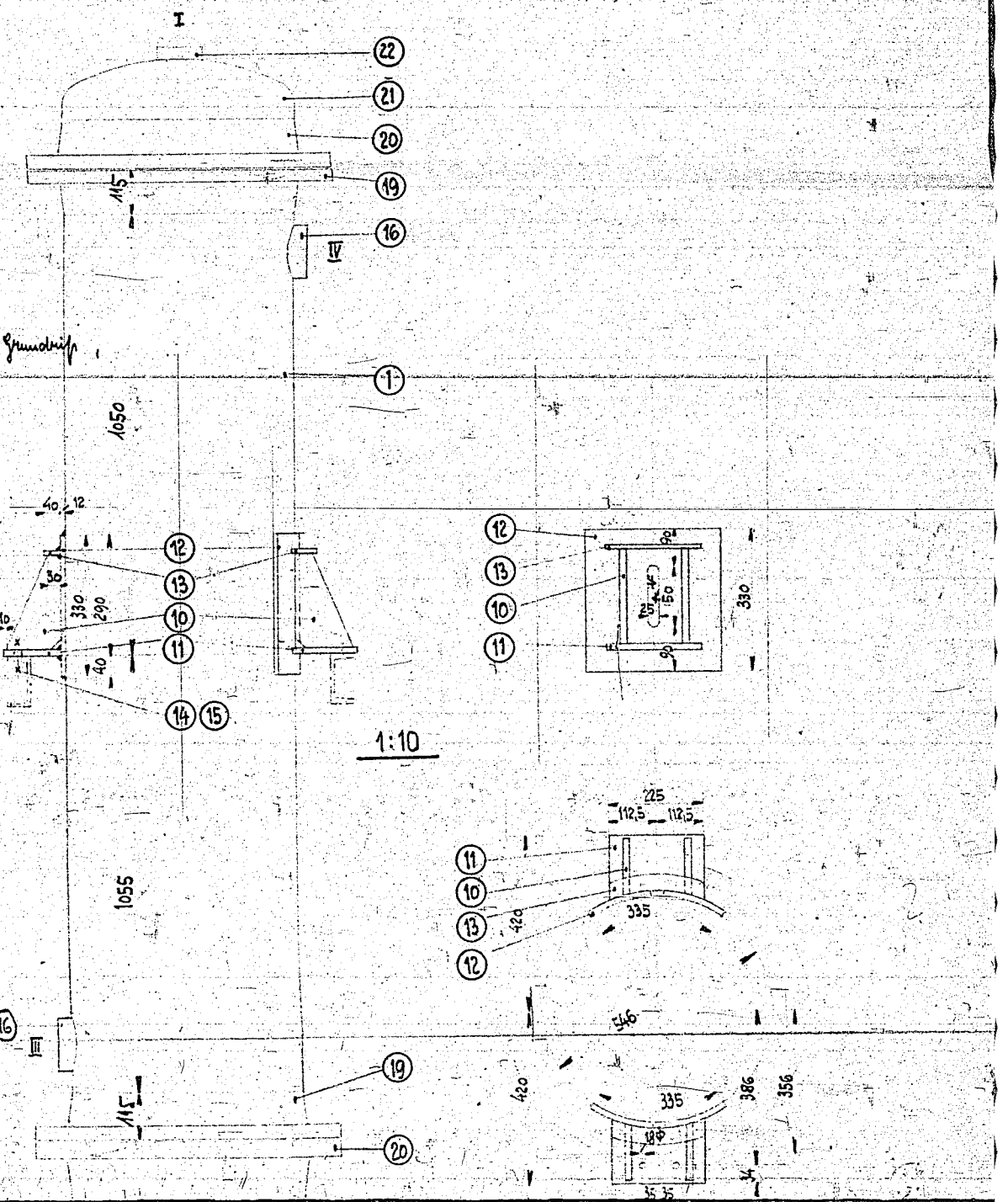
3499-30/6:08-7

Ansicht: 1. Außen mit Beschäftigung, bearbeitete Flanschlflächen mit abwaschbarem Lack.

PT 7c	Teil 1-40	1. Stücklistenzahl	5. T. 41	
Luftzug	Küfeln	Luftzug	Schraube	Bezeichnungen



Stützstellungen nach diesem Auf- u. Grundriss

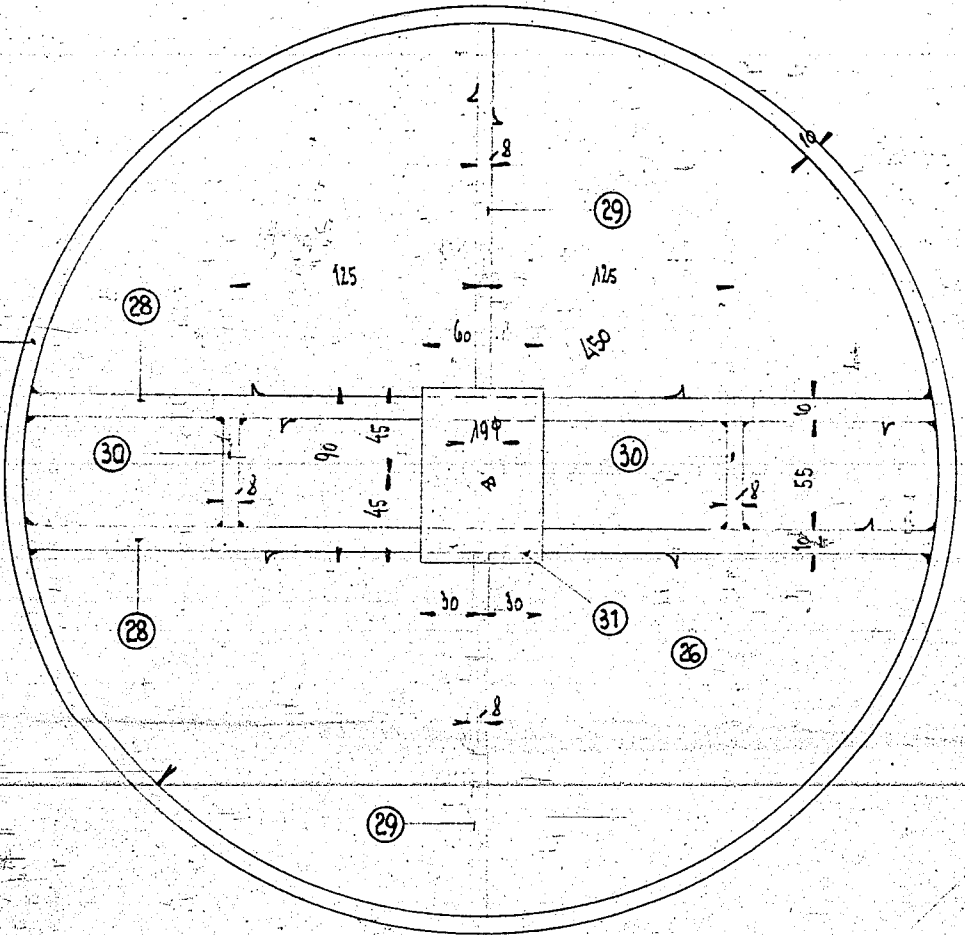


1:25

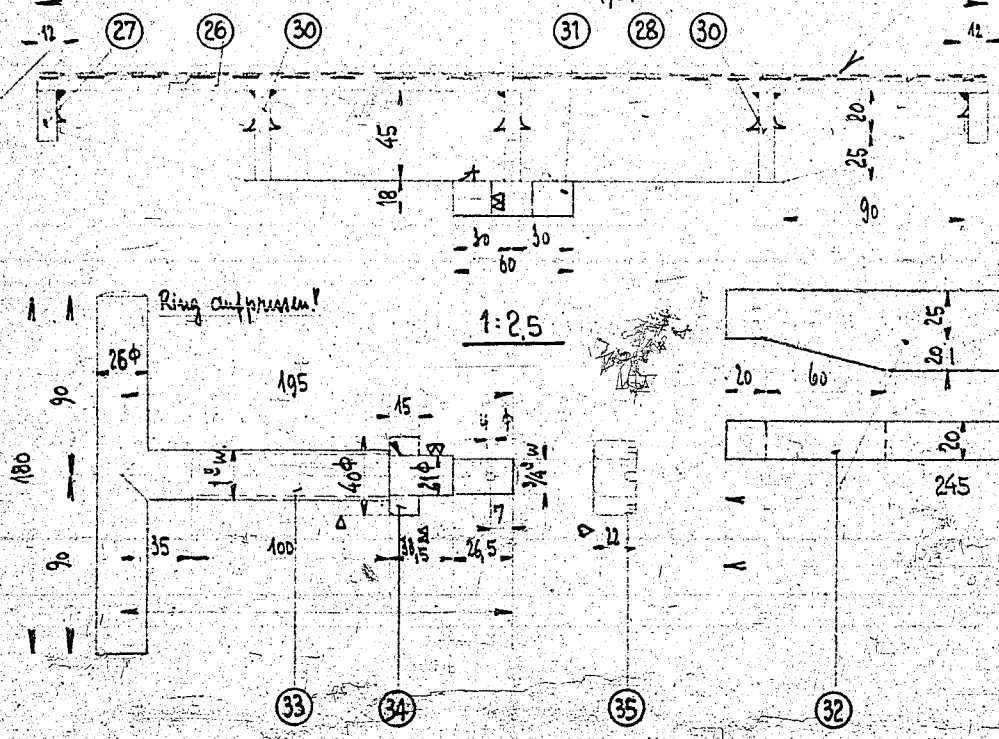
11

Zur Bestellung

Mappe F770



2 Lagen Bronzesieb:
Oben: Fein, 0,4 mm Maschenweite, 0,35 mm Drahtstärke, (38)
Unten: Grob, 3,0 mm Maschenweite, 0,8 mm Drahtstärke, (37)



000007

Das Urheberrecht an dieser Zeichnung und sämtlichen Beilagen verbleibt uns. Sie sind dem Empfänger nur zum persönlichen Gebrauch anvertraut, ohne unsere schriftliche Genehmigung dürfen sie nicht kopiert oder vervielfältigt, auch nicht dritten Personen, insbesondere Wettbewerbern, mitgeteilt oder zugänglich gemacht werden. Widerrechtliche Benutzung durch den Empfänger oder Dritte hat zivil- und strafrechtliche Folgen. Die Zeichnungen und sämtliche Beilagen sind uns im Falle der Nichtbestellung sofort zurückzugeben.
Lurgi Gesellschaft für Wärmetechnik m. b. H.
Frankfurt am Main

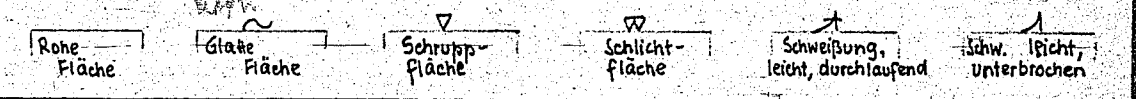
Stückz.	Benennung	Teil	Norm-Nr	Werkstoff
4	Flachdichtung 50 x 25 φ x 2,5			
4	Flachdichtung 584 x 525 φ x 2,5			
1	Drahtgewebe 470 φ, 0,4 Maschweite, 0,35 Drahtstärke			
1	Drahtgewebe 470 φ, 3,0 Maschweite, 0,8 Drahtstärke			
1	Splint 4 φ x 40			
1	Rohr Kronenmutter 3/4"			
1	Ring 2 1/4 φ x 15			
1	Rundstahlwinkel 26/1 1/2 / 22/3/4 φ x 180/195			
1	Flachstahl 490 x 45 x 20, mitte gestanzt			
1	" 90 x 60 x 18			
2	" 55 x 45 x 8			
2	" 187 x 45 x 8			
2	Flachstahl 450 x 45 x 10			
1	Flachstahlring 450/470 φ x 25 x 10, 1445 gesch. Länge			
1	Lochblech 5...6 mm stark, 8 mm Lochung			
48	Halbblanke Mutter 1 1/4"			
48	Halbblanke Selbstschraub 1 1/4" x 105			
8	Blanke Selbstschraube 1 1/2" x 35			
2	Stoßflansch 105 φ			
2	Gewindebohrer 550 φ x 15, Klöpferform			
2	Flansch mit Rückkopfung			
2	Flansch mit Vorprägung			
2	Gewindebohrer 3/16" DIN 2519 mit Vorprägung DIN 2519			
8	Blanke Selbstschraube 5/8" x 40			
2	Stoßflansch 170 φ			
2	E-Scheibe 18			
2	Rohr Selbstschraube 5/8" x 45 für Teil 14			
2	Flachstahl 225 x 40 x 12, gelogen			
2	Blech 330 x 335 x 12			
2	Blech 225 x 172 x 15			
4	Blech 228 x 135 x 15			
2	Stützlager 50 x 35 x 15			
6	Nocken 30 x 15 x 10			
62	Kopfstück			
31	Paßstück 24 x 12 x 12			
6	Anker 7/8" x 1978, Rechts- u. Linksgewinde			
31	Nahtloses Rohr 23 x 2,5			
31	Nahtloses Rohr 51 x 4			
2	Rohrplatten 498 φ x 30, 1 x Rechts-, 1 x Links-gewinde			
1	Nahtloses Rohr 546 x 24			
40	Klingen in Klingenschliff			
39	Bronze			
38	Flußstahl			
37	Flußstahl			
36	DIN 94			
35	DIN 533			
34	"			
33	"			
32	"			
31	"			
30	"			
29	"			
28	"			
27	"			
26	Flußstahl			
25	DIN 554			
24	DIN 650			
23	DIN 938			
22	St 37-12			
21	MI			
20	St 37-12			
19	St 37-12			
18	St 42-11			
17	DIN 938			
16	St 42-11			
15	DIN 434			
14	DIN 418			
13	Flußstahl			
12	"			
11	"			
10	"			
9	"			
8	Flußstahl			
7	St 94-11			
6	St 00-12			
5	St 38-13			
4	St 35-29			
3	St 35-29			
2	MI			
1	St 35-29			

Liefert Lurgi

Aus Domflanschprofil 115 x 45 / 145 x 35 herstellen

Liefert M. St. W., Riesa

Liefert Mitteld. Stahlwerke, Riesa



Gezeichnet	Datum	Name
Geprüft	5.11.41	Y
Normgepr.		

LURGI
Gesellschaft für Wärmetechnik m. b. H.
Frankfurt a. Main

Maßstab:
1:25
1:10
1:1

Kontakt ofen 500 mm N.W.

OFT/121 a

Ersatz für: OFT/121
Ersatz durch: