

000006

Dies Urheberrecht an dieser Zeichnung und sämtlichen Beilagen verbleibt uns. Sie sind dem Empfänger nur zum persönlichen Gebrauch zuzulassen. Ohne unsere schriftliche Genehmigung dürfen sie nicht kopiert oder veröffentlicht, auch nicht Dritten gestattet, insbesondere Weiterverbreitung, mündlich oder schriftlich, gemacht werden. Widersprüche, Änderungen durch den Empfänger oder Dritte, sind schriftlich anzugeben. Die Zeichnungen und sämtliche Beilagen sind im Falle der Nichtbestellung sofort zurückzugeben.
Lurgi Gesellschaft für Wärme-technik m. B. H.
Frankfurt a. Main

Gezeichnet	Datum	Name	LURGI Gesellschaft für Wärme-technik m. B. H. Frankfurt a. Main
Gedruckt		FT 145	
Normgegr.			
Maßstab	Schema		O.F.T./145
1:50	der Eisenkontakt-Versuchsanlage		
Ersatz für			Ersatz für

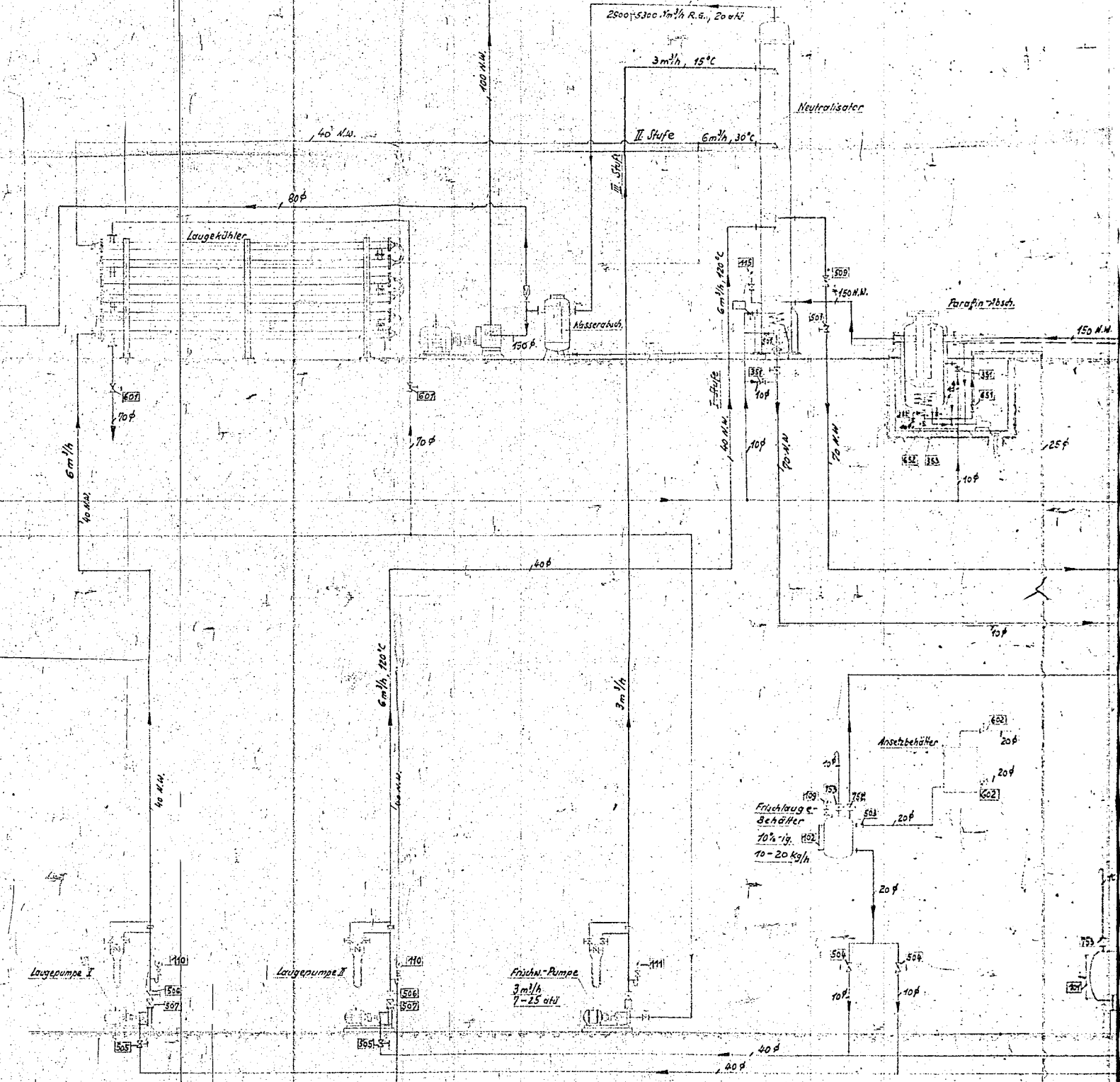
000006

800 Nm³/h

80 N.W.

Kristallgas 2500-4500 Nm³/h, 20 at²

Kristallgas 100 N.W.



Dampf
Kühlwasser

Laugepumpe I

Laugepumpe II

Frischlag-Pumpe

Frischlag-Behälter

Anschbehälter

Paraffin-Misch.

Neutralisator

AK-Anlage

Laugekühler

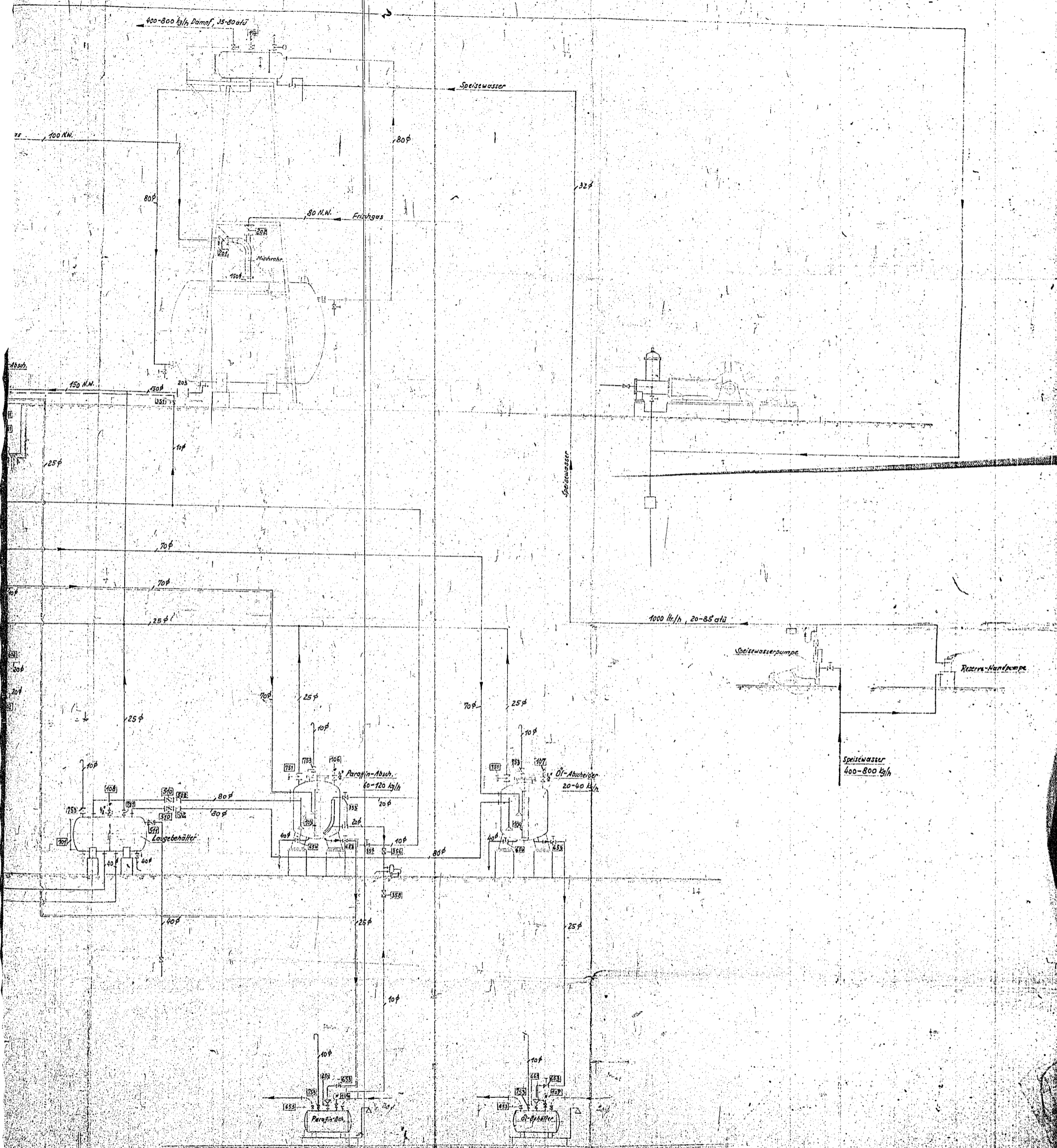
Absorberkühler

II Stufe

III Stufe

000006

000006

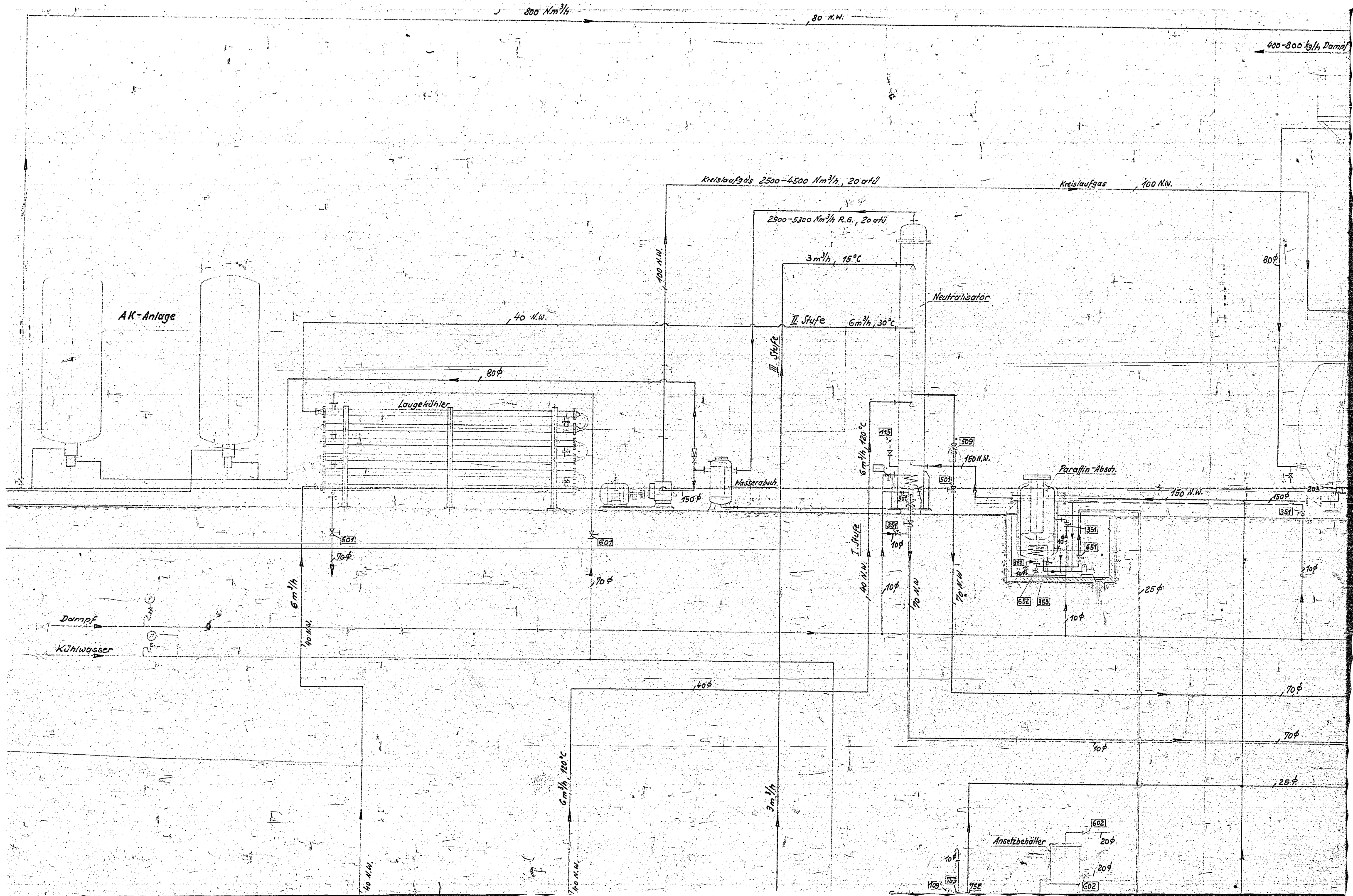


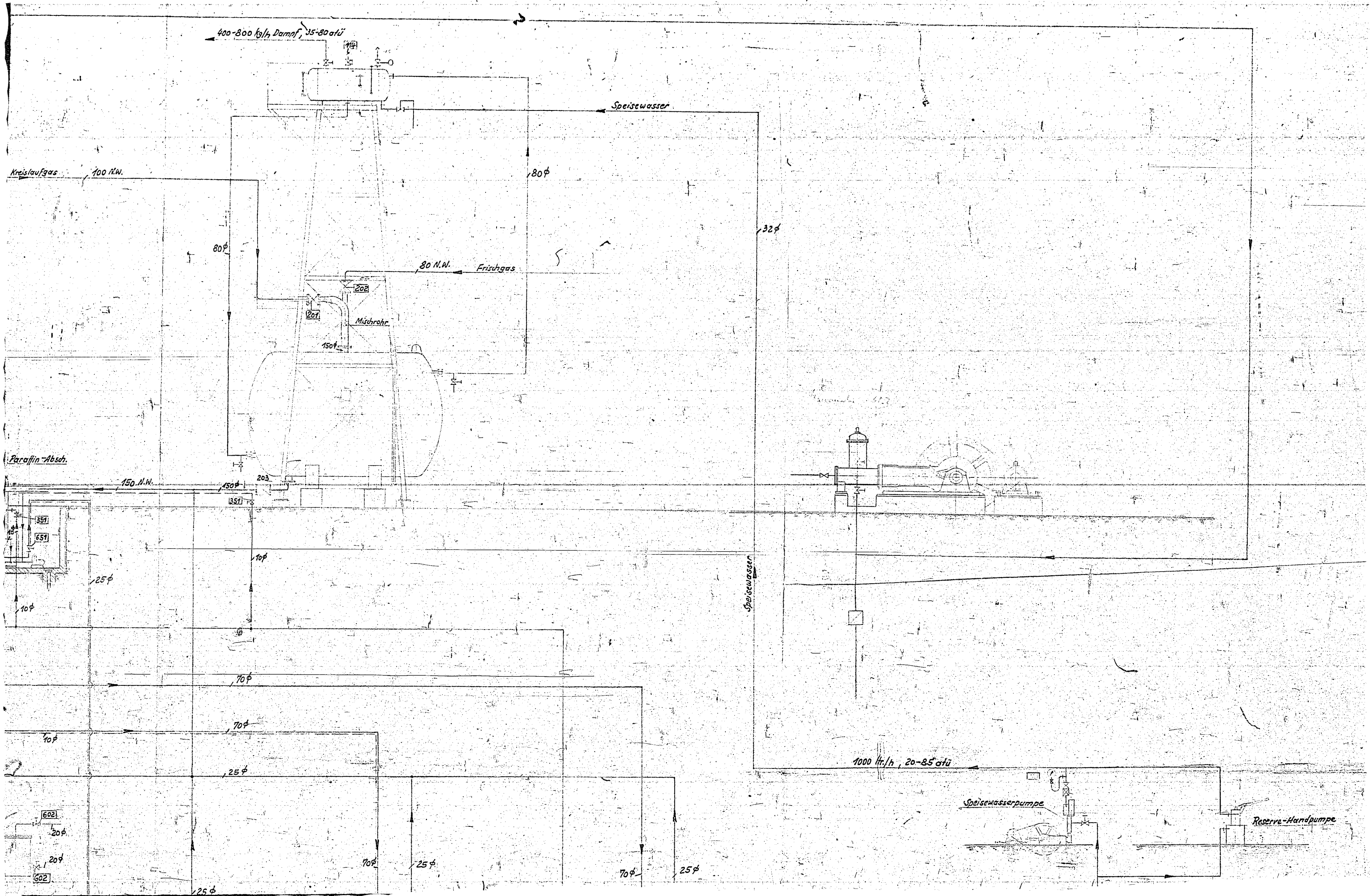
000006

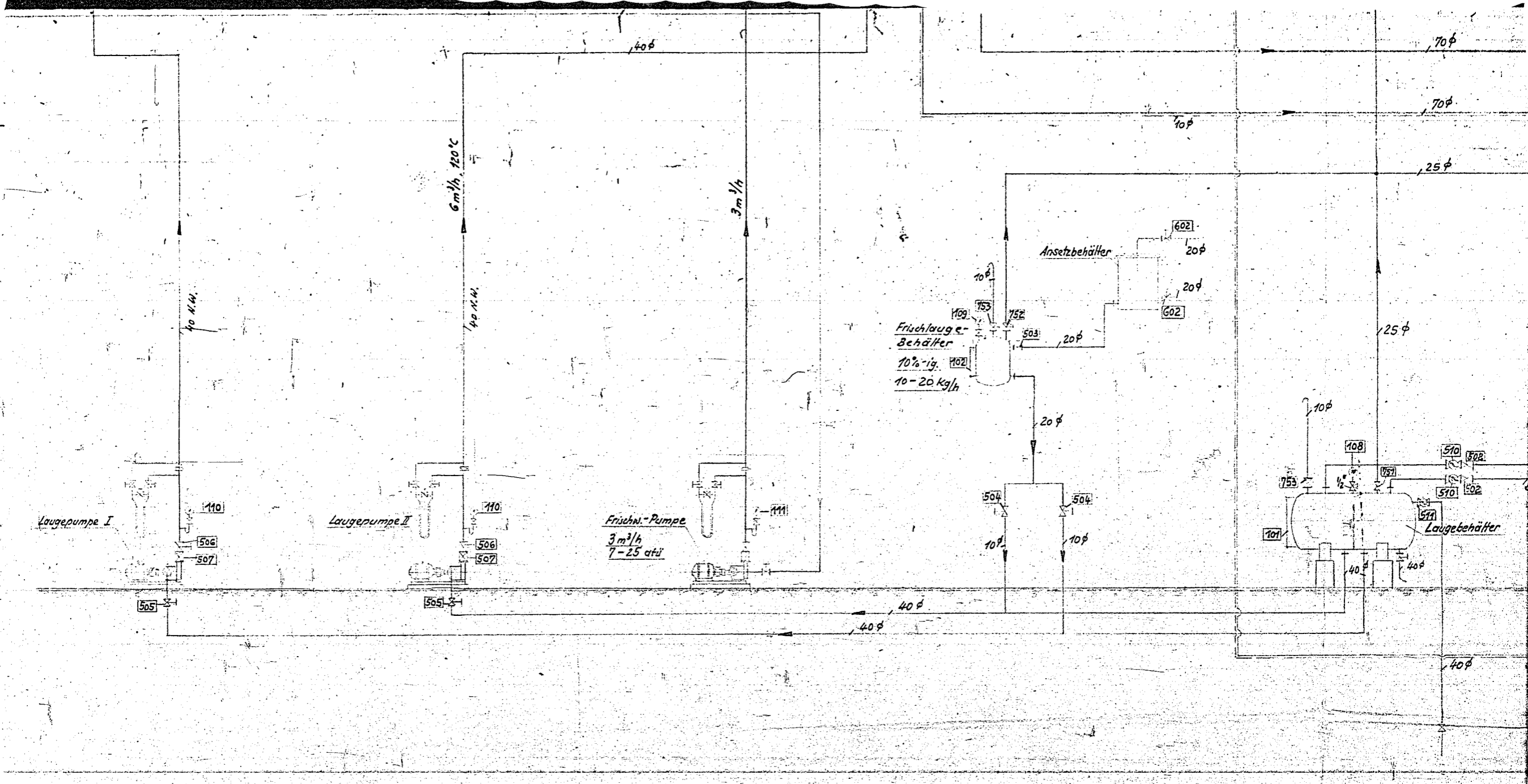
Das Urheberrecht an dieser Zeichnung und sämtlichen Beilagen verbleibt uns. Sie sind dem Empfänger nur zum persönlichen Gebrauch zu überlassen, ohne unsere schriftliche Genehmigung dürfen sie nicht kopiert oder vervielfältigt, auch nicht in Form von Auszügen, insbesondere Wettbewerben, mitgeteilt oder sonstwie benutzt werden. Widersetzliche Benutzung durch den Empfänger oder Dritte hat zivil- und strafrechtliche Folgen. Die Zeichnungen und sämtliche Beilagen sind uns in Falle der Nichtbezahlung sofort zurückzugeben.
 Lurgi Gesellschaft für Wärmetechnik m. b. H.
 Frankfurt am Main

Datum		Name		LURGI Gesellschaft für Wärmetechnik m. b. H. Frankfurt a. Main
Gezeichnet		Gepr. / FT/12		
Normgepr.		Maßstab:		
1:50		Schema		O.F.T./125
der Eisenkontakt-Versuchsanlage				

000006

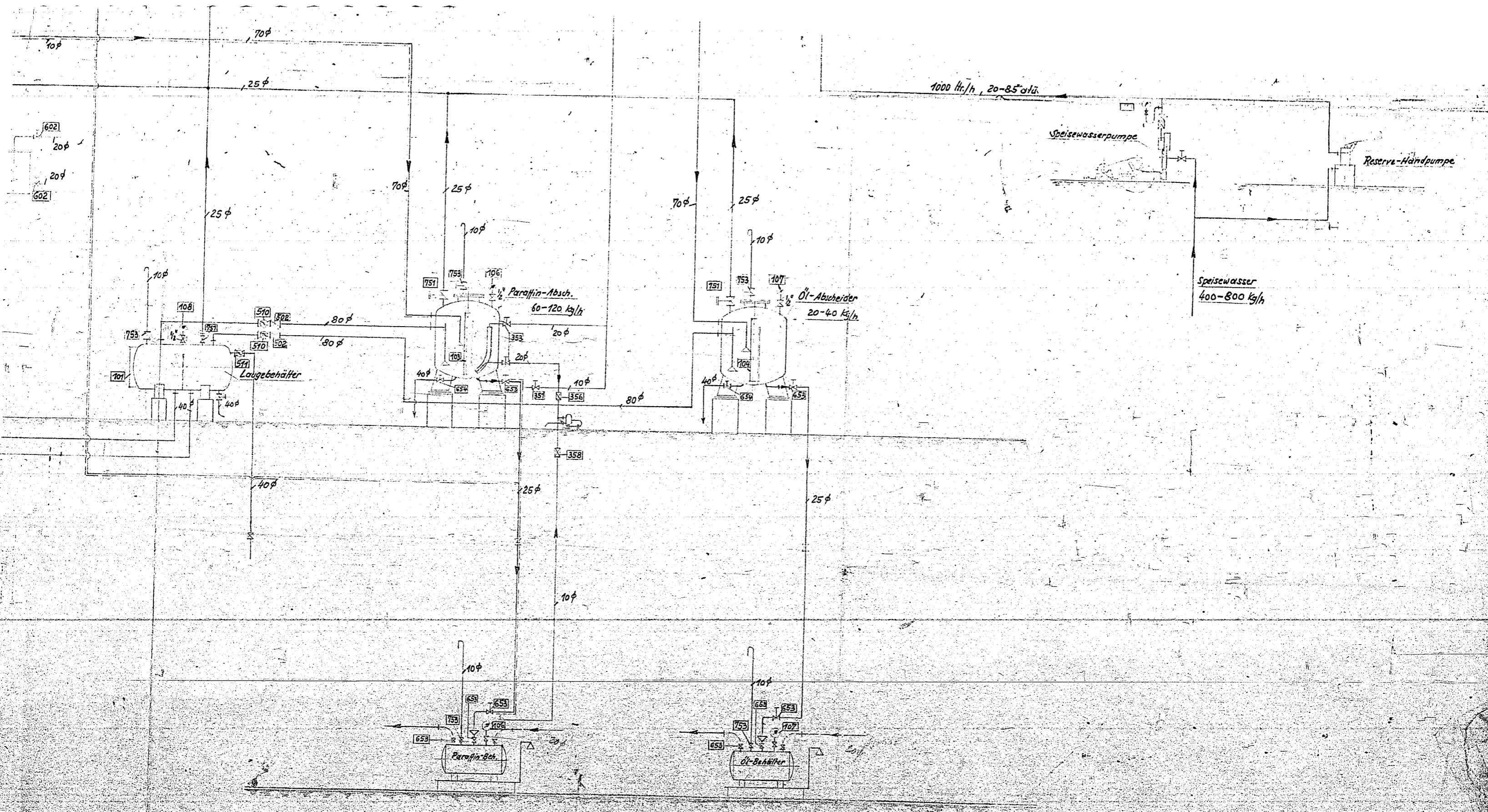






000006

000006



000006

000006

Das Urheberrecht an dieser Zeichnung und sämtlichen
 Blättern verbleibt uns. Sie sind dem Empfänger nur
 zum persönlichen Gebrauch anvertraut, ohne unsere
 schriftliche Genehmigung dürfen sie nicht kopiert oder
 vervielfältigt, auch nicht Dritten, insbesondere
 Wettbewerbern, mitgeteilt oder zugänglich gemacht
 werden. Widerrechtliche Benutzung durch den Empfän-
 ger oder Dritte hat zivil- und strafrechtliche Folgen.
 Die Zeichnungen und sämtliche Blätter sind uns im
 Falle der Nichtbestellung sofort zurückzugeben.
 Lurgi Gesellschaft für Wärmetechnik m. b. H.
 Frankfurt am Main

Datum		Name		LURGI Gesellschaft für Wärmetechnik m. b. H. Frankfurt a. Main
Gezeichnet	<i>W. F. v.</i>	Geprüft	<i>W. F. v.</i>	
Normgepr.		Normgepr.	<i>W. F. v.</i>	
Maßstab	Schema			OFT/145
1:50	der Eisenkontakt-Versuchsanlage			
Ersatz für				
Ersatz durch				