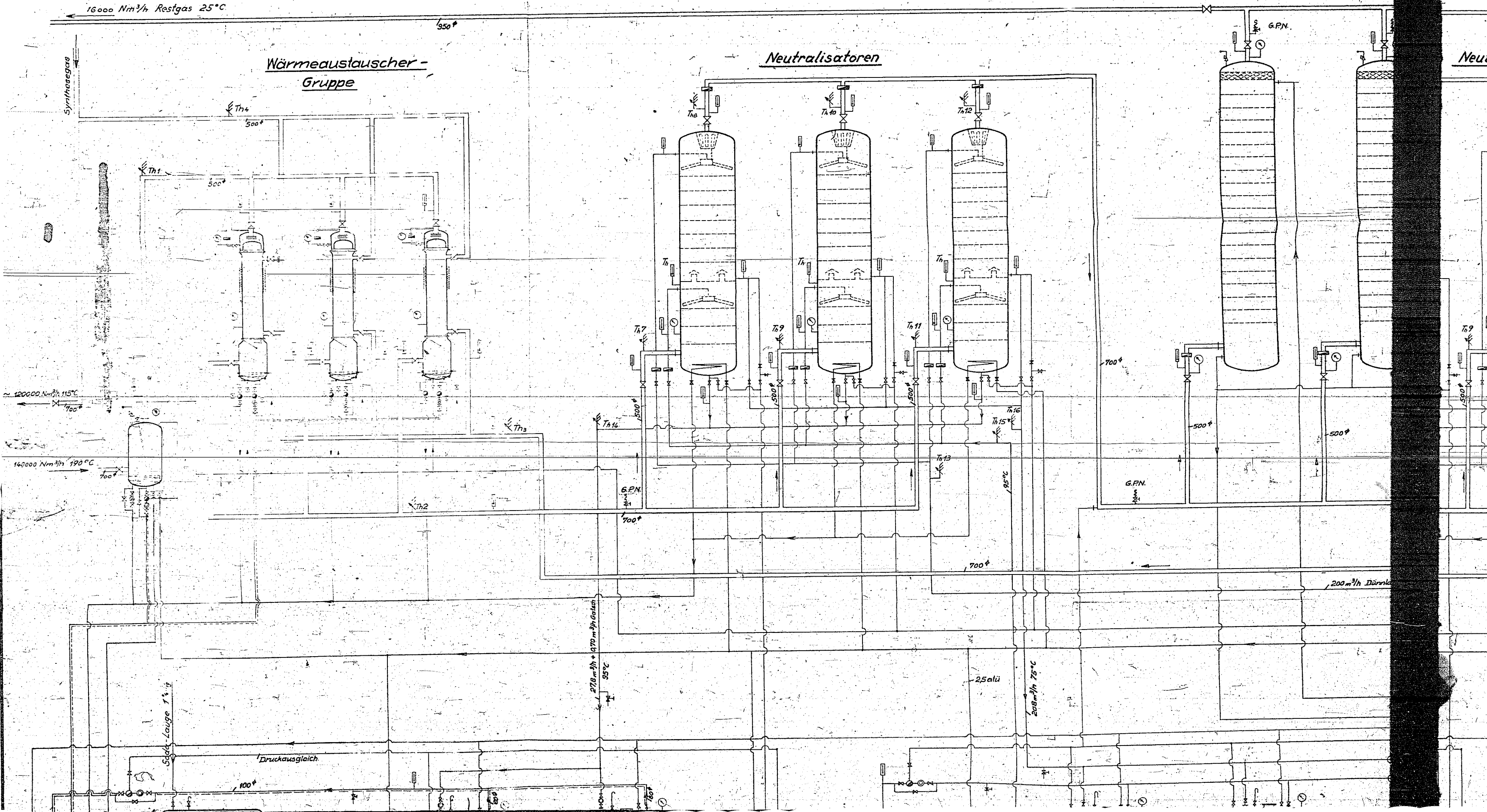


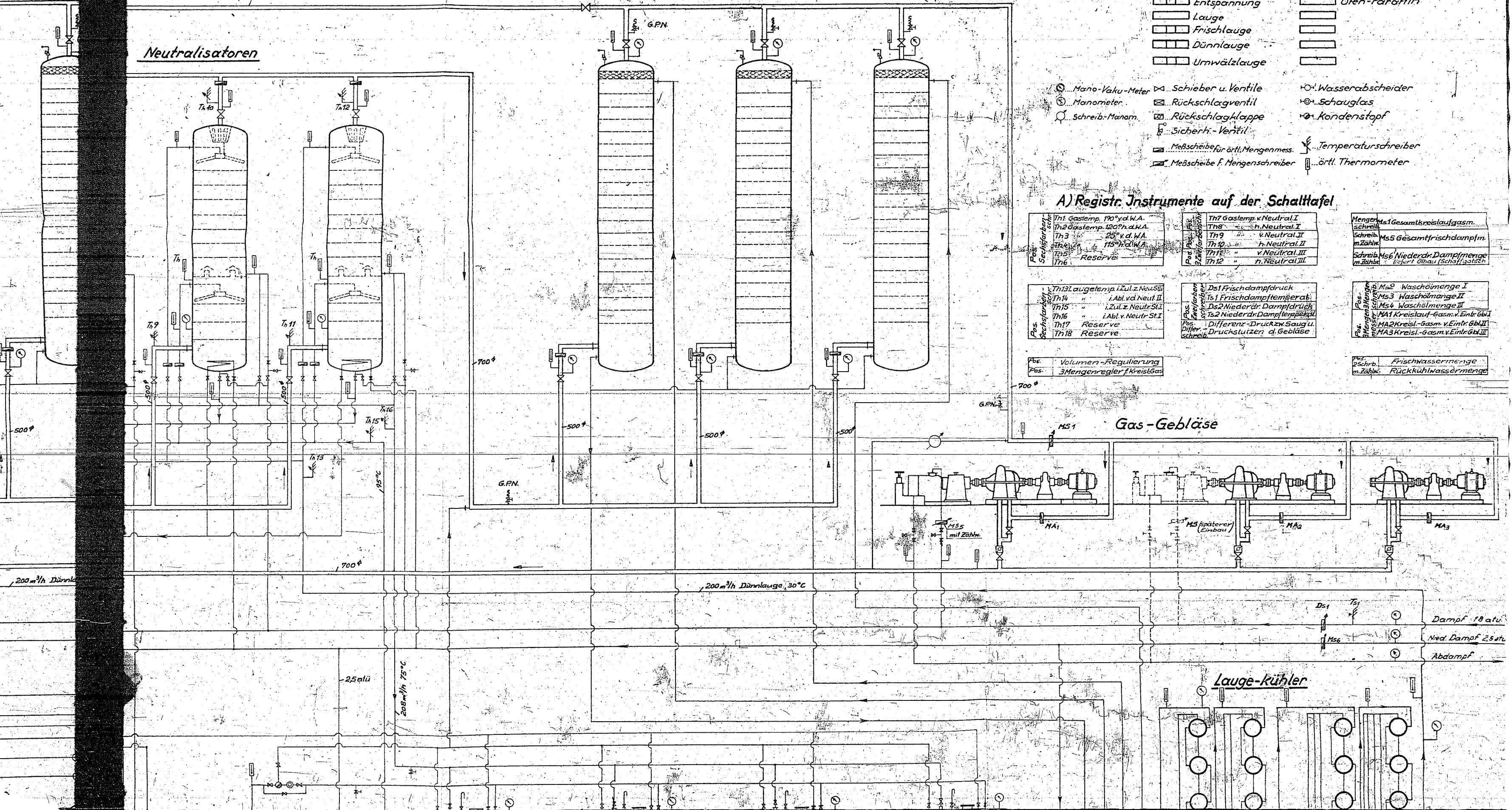
Ol-Wäsche



Ol-Wäscher

Ol-Wäscher

Neutralisatoren



- |  |                 |  |                 |
|--|-----------------|--|-----------------|
|  | Kreislauf-Gas   |  | Frischwasser    |
|  | Synthese-Gas    |  | Rückkühlwasser  |
|  | Rest-Gas        |  | Warmwasser      |
|  | Hochdr. Dampf   |  | Kondenswasser   |
|  | Niederdr. Dampf |  | Abwasser        |
|  | Abdampf         |  | Öl              |
|  | Druckausgleich  |  | Paraffin-Gatsch |
|  | Entspannung     |  | Ofen-Paraffin   |
|  | Lauge           |  | Urnwälzlauge    |
|  | Frischlauge     |  |                 |
|  | Dünnlauge       |  |                 |

- |  |                               |  |                                     |  |                     |
|--|-------------------------------|--|-------------------------------------|--|---------------------|
|  | Mano-Vaku-Meter               |  | Schieber u. Ventile                 |  | Wasserabscheider    |
|  | Manometer                     |  | Rückschlagventil                    |  | Schauglas           |
|  | Schreib-Manom.                |  | Rückschlagklappe                    |  | Kondensstopf        |
|  | Sicherh.-Ventil               |  | Meßscheibe für örtl. Mengenschreib. |  | Temperaturschreiber |
|  | Meßscheibe f. Mengenschreiber |  | örtl. Thermometer                   |  |                     |

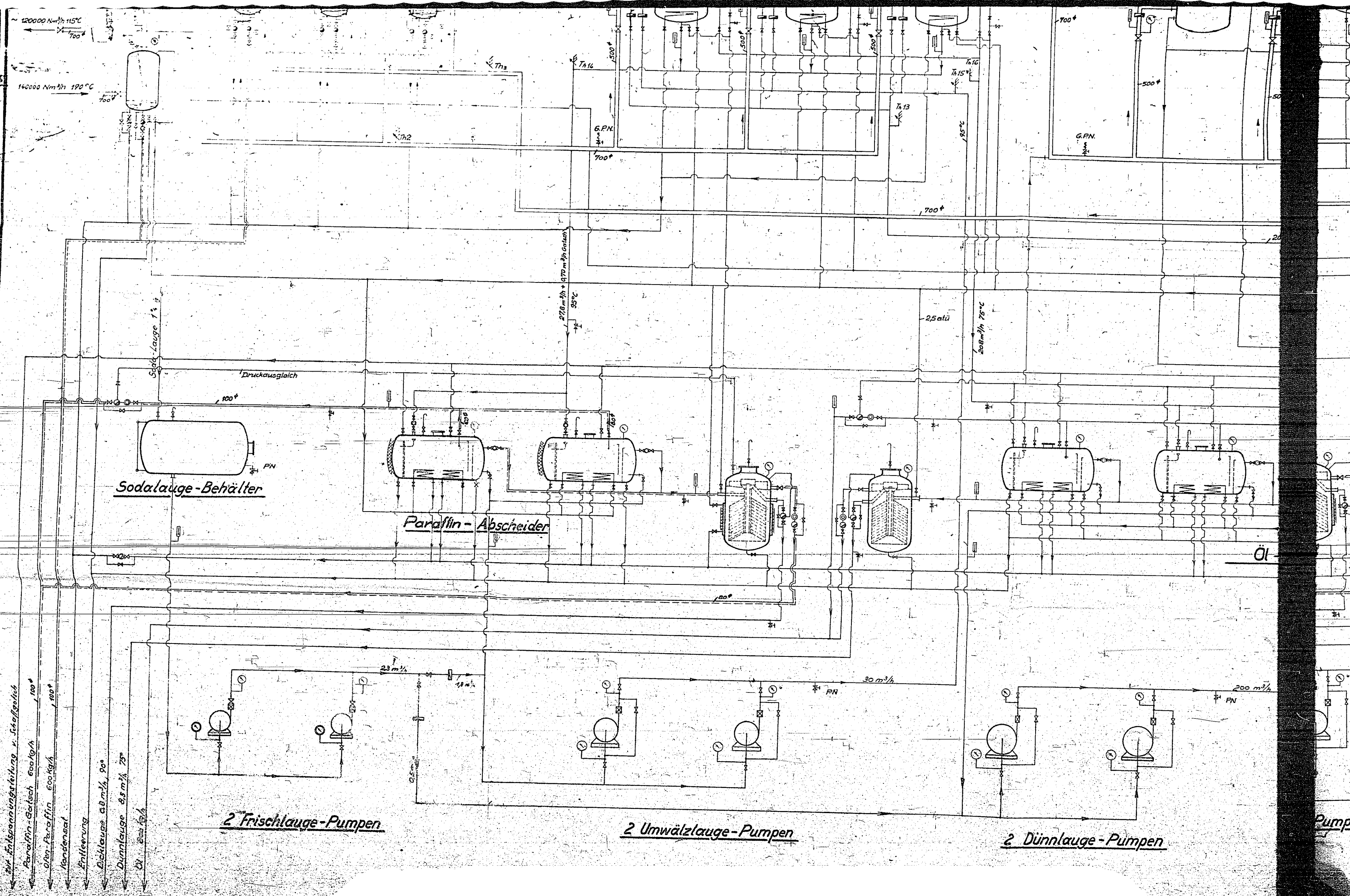
A) Registr. Instrumente auf der Schalttafel

- |                   |  |                             |  |
|-------------------|--|-----------------------------|--|
| Pos. Sechsständer | Th1 Gas-temp. 190° v.d. W.A.             | Th7 Gas-temp. v. Neutral. I | Mengen-schreib. Ms1 Gesamtkreislauf-gasm.                |
|                   | Th2 Gas-temp. 120° v.d. W.A.             | Th8 " " v. Neutral. II      | Schreib. m. Zählr. Ms5 Gesamtfrischdampf-m.              |
|                   | Th3 " 25° v.d. W.A.                      | Th9 " " v. Neutral. II      | Schreib. m. Zählr. Ms6 Niederdr.-Dampfmenge              |
|                   | Th4 " 115° v.d. W.A.                     | Th10 " " v. Neutral. III    | Schreib. m. Zählr. Ms2 Waschlauge I                      |
|                   | Th5 " Reserve                            | Th11 " " v. Neutral. III    | Schreib. m. Zählr. Ms3 Waschlauge II                     |
|                   | Th6 " Reserve                            | Th12 " " v. Neutral. III    | Schreib. m. Zählr. Ms4 Waschlauge III                    |
| Pos. Sechsständer | Th13 Lauge-temp. i. Zül. z. Neutr. St. I | Pos. Sechsständer           | Ds1 Frischdampfdruck                                     |
|                   | Th14 " i. Abl. v. Neutr. II              |                             | Ts1 Frischdampf-temp. abger.                             |
|                   | Th15 " i. Zül. z. Neutr. St. II          |                             | Ds2 Niederdr.-Dampfdruck                                 |
|                   | Th16 " i. Abl. v. Neutr. St. I           |                             | Ts2 Niederdr.-Dampf-temp. abger.                         |
|                   | Th17 " Reserve                           |                             | Pos. Sechsständer  |
|                   | Th18 " Reserve                           |                             | Differ.-Druck zw. Saug u. Drück. Drückstutzen d. Gebläse |
| Pos. Sechsständer | Volumen-Regulierung                      |                             | Pos. Sechsständer  |
|                   | 3 Mengenregler f. Kreis-Gas              |                             | Schreib. m. Zählr. Frischwassermenge                     |
|                   |  |                             | Schreib. m. Zählr. Rückkühlwassermenge                   |

Gas-Gebläse

Lauge-Kühler

Dampf 18 atü  
Nied. Dampf 2,5 atü  
Abdampf



120000 Nm<sup>3</sup>/h 115°C  
 140000 Nm<sup>3</sup>/h 190°C  
 20t Entspannungsleitung v. Schaffgösch  
 Paraffin-Garisch 600 kg/h  
 0,1% Paraffin 600 kg/h  
 Kondensat  
 Entfeuerung  
 Dicklauge 68 m<sup>3</sup>/h 90°  
 Dünnlauge 8,5 m<sup>3</sup>/h 75°  
 Öl 800 kg/h

Soda-Lauge-Behälter

Paraffin-Abscheider

2 Frischlauge-Pumpen

2 Umwälzlauge-Pumpen

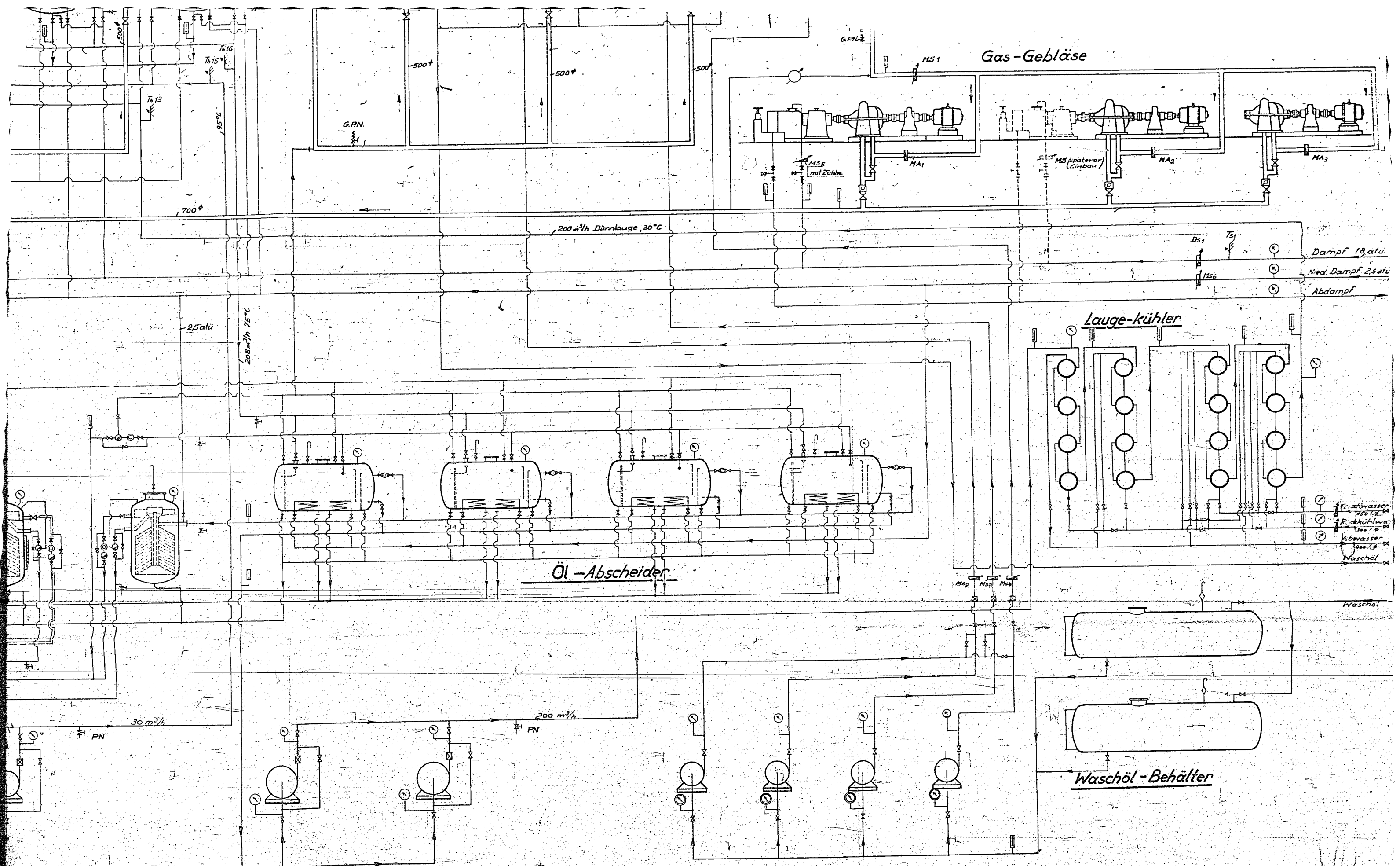
2 Dünnlauge-Pumpen

Pumpen

000002

000002





Pumpen

2 Dünnlauge-Pumpen

4 Waschöl-Pumpen

3490

000002

000002

Das Urheberrecht an dieser Zeichnung und sämtlichen Beilagen verbleibt uns. Sie sind dem Empfänger nur zum persönlichen Gebrauch gestattet, ohne unsere schriftliche Genehmigung dürfen sie nicht kopiert oder vervielfältigt, noch nicht dritten Personen, insbesondere Wettbewerbern, mitgeteilt oder zugänglich gemacht werden. Widerrechtliche Benutzung durch den Empfänger oder Dritte hat zivil- und strafrechtliche Folgen. Die Zeichnungen und sämtliche Beilagen sind uns im Falle der Nichtbestellung sofort zurückzugeben. Lurgi-Gesellschaft für Wärmetechnik m. B. H. Frankfurt am Main

Datum	15.5.42	Name	M. B. L.	DS 9	LURGI Gesellschaft für Wärmetechnik m. B. H. Frankfurt a. Main
Gezeichnet					
Geprüft					
Maßstab				Schema der Kreislauf-Anlage	0 DS 666 Ereilt für: 0 DS 632 Ereilt durch: