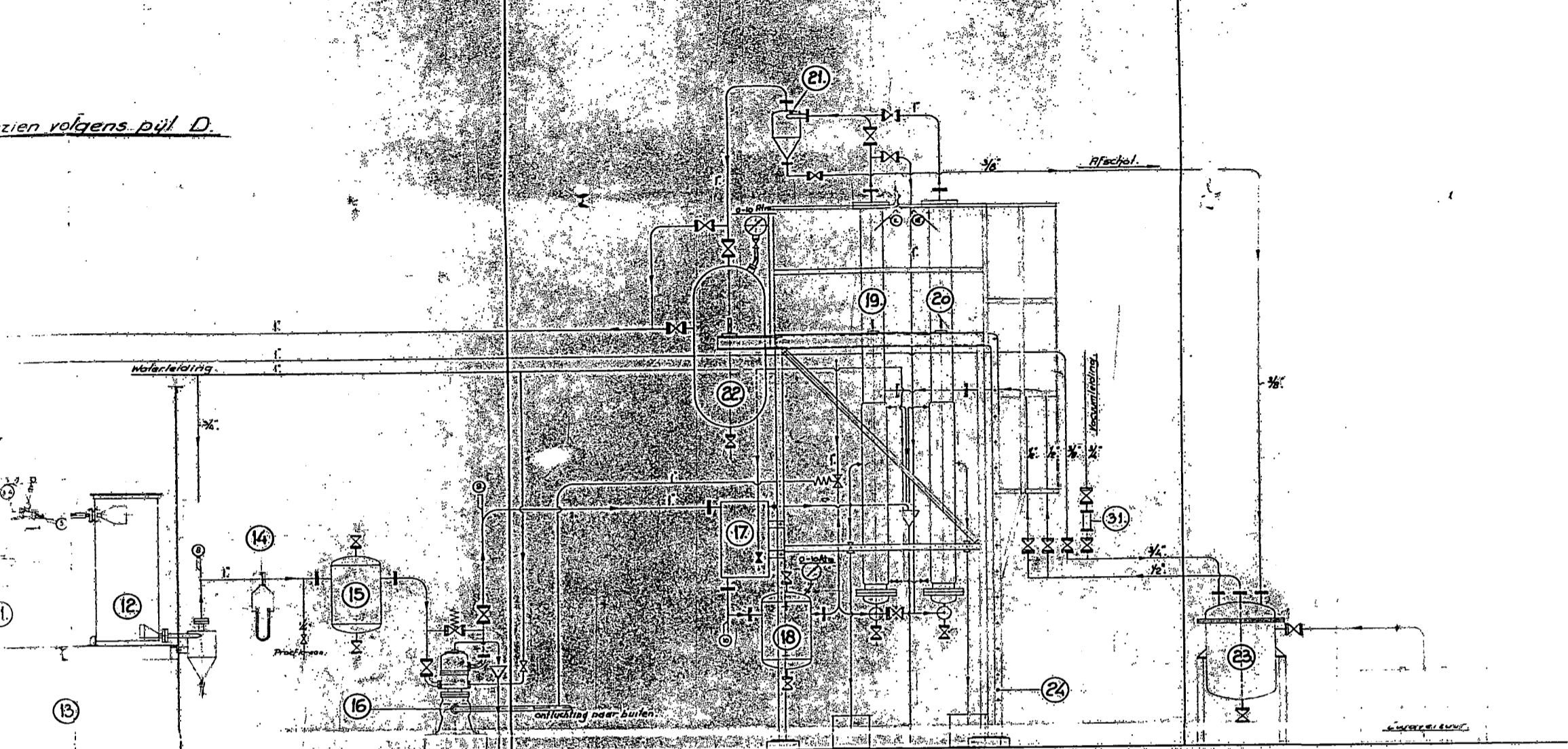
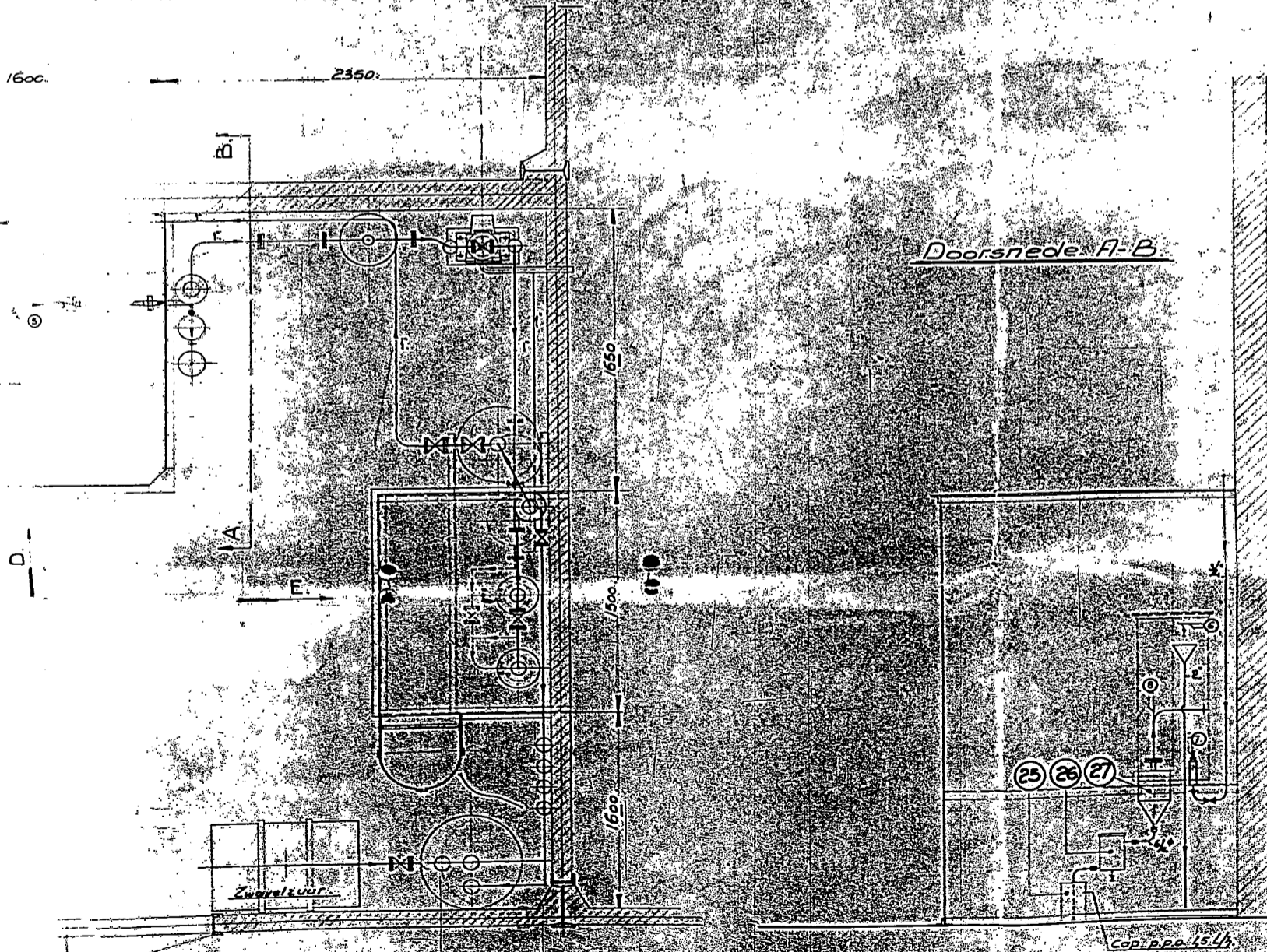


Gezien volgens pijl E

Gezien volgens pijl D



Doorsnede A-B



31.	1.	Kijkglas.	
30.	6.	Zuurstofflesch.	
29.	1.	Slijkstofflesch.	
28.	2.	Reduceerventiel.	
27.	1.	Gasstopstofdop.	20414-A1
26.	1.	Vloeistofkoeler (dieptekoeler 2°)	20414-A1
25.	1.	Glasen ontluchter 7 waterstof.	
24.	1.	Stelling.	
23.	1.	Monteius inh. ca 120 L.	20530-A2
22.	1.	Buffer, 200 L. inh.	
21.	1.	Afscheider.	20524-A2
20.	1.	Colonne.	20520-A1
19.	1.	Colonne.	20520-A1
18.	1.	Buffer, 50 L.	20508-A2
17.	1.	Koeler.	
16.	1.	Compressor 20 m ³ /h - 6,5 H.P.	Thomson (besteld)
15.	1.	Buffer, 50 L.	20508-A2
14.	1.	Meefflens.	20466-A2
13.	1.	Cel.	
12.	1.	Condensator, KO. 25 H ²	20455-A1
11.	1.	Rechtkamer.	20480-A2
10.	1.	Micromax.	20430-A2
9.	1.	Flexibarometer.	
8.	1.	Membranafsluiter.	
7.	1.	Electr. Motorafsluiter.	op TK
6.	1.	Meefflens.	20443-A2 en 20445-A2
5.	1.	Regelkraan 1"	
4.	3.	Laagdruk reduceerventiel 2-205 H.P.	
3.	1.	Hogedruk reduceerventiel R-2 H.P.	
2.	1.	Membranafsluiter.	
1.	1.	Dagtank, 200 L. inh.	20492-A2

Pos. N ^o	Aantal	Benaming	Teekening N ^o
Bewerkingsteekens			
v		Ruwe snede	
w		Glad afwerken	
ww		Glad (zonder net)	
<p>Waar niet anders aangegeven: Onderdeel: Algemene Opstelling</p> <p>max. onbewerkt. GETI J.G. Gecontr. Cel</p>			

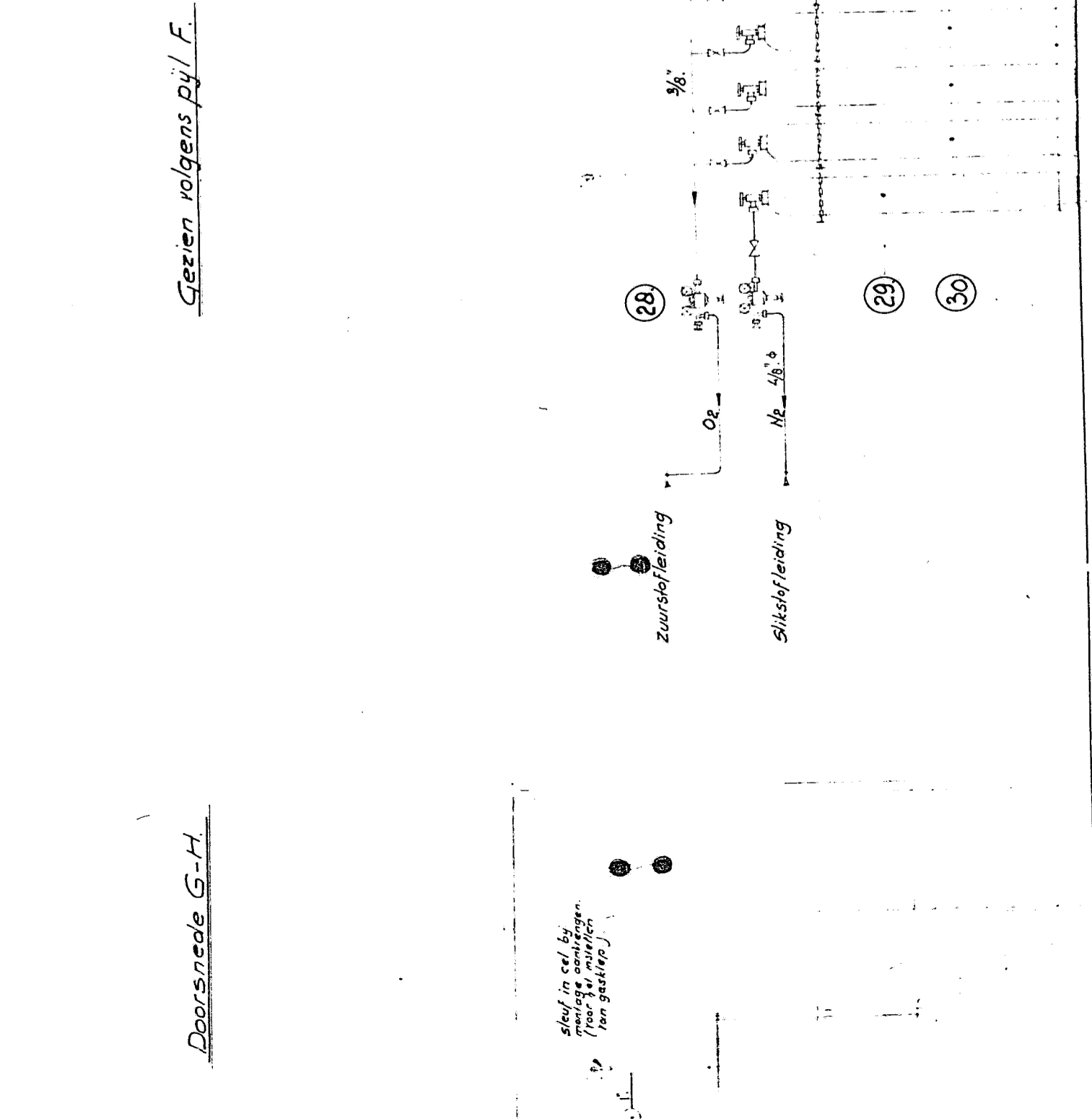
L.B.P.M.A.

TEEK. N^o 20545-A6 SCHAAL 1:20
 DATUM: 5-6-24

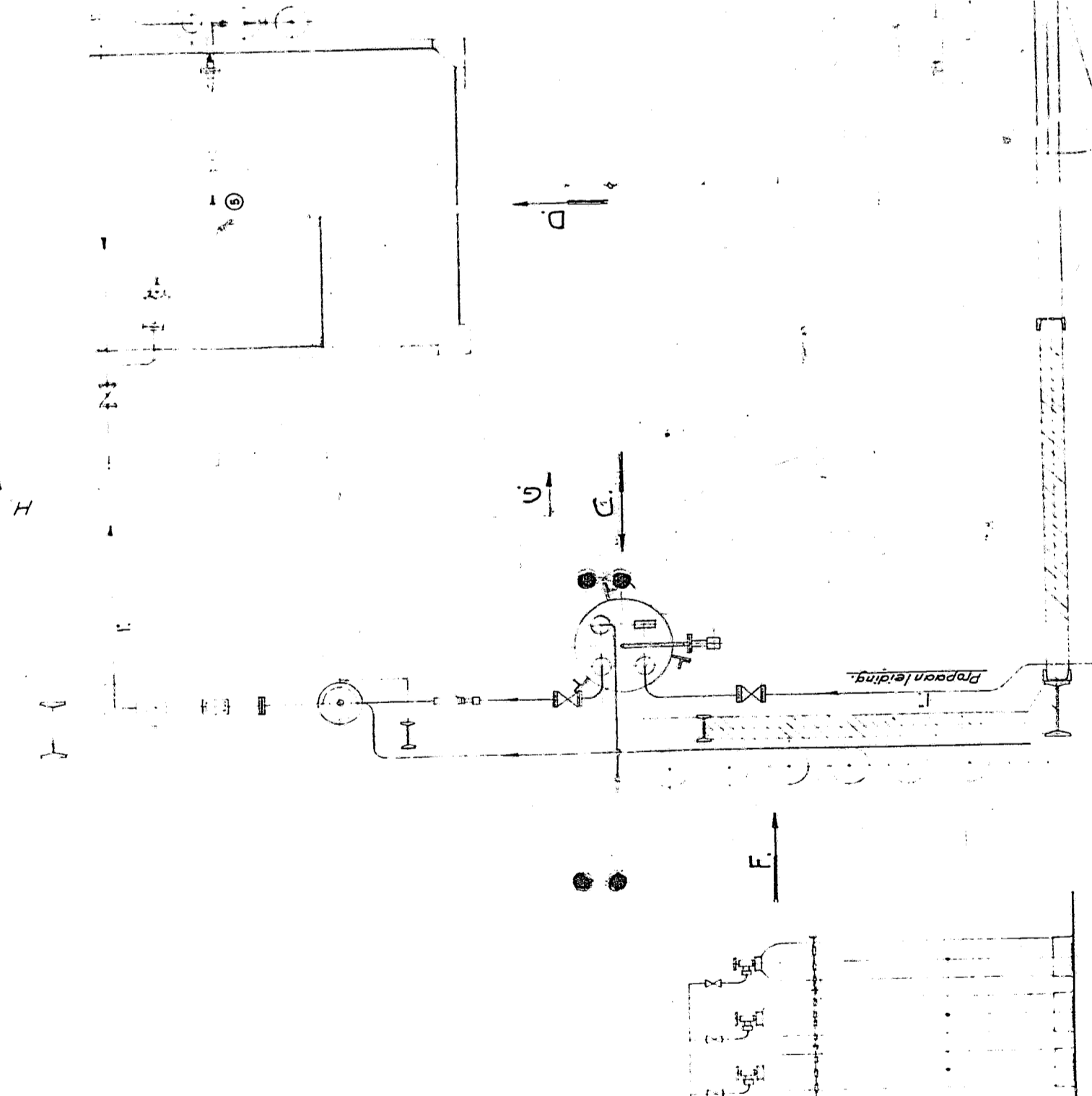
Benaming: *Probaan peruvische installatie*

AFD. PK

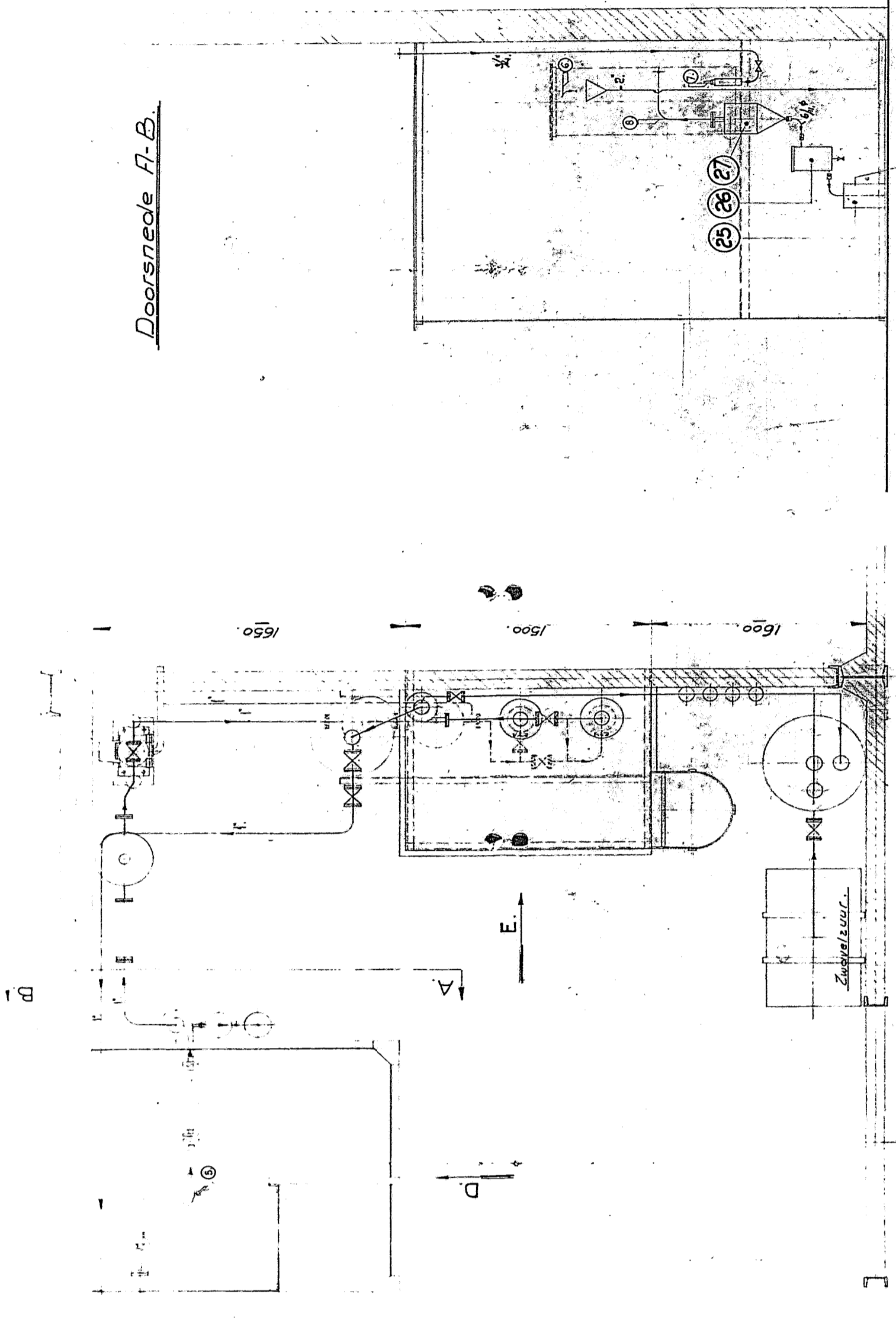
Doorsnede G-H



Gezien volgens pijl F



Doorsnede A-B



31	1	Kijkglas.	
30	6	Zuurstofflesch.	
29	1	Silkslofflesch.	
28	2	Reduceerentiel.	
27	1	Gas/belstofscheider.	2044-A1
26	1	Gas/belstofscheider (diepkoelel o.)	2044-A1
25	1	Clazen ontvanger, 11 waterstof.	
24	1	Stelling.	
23	1	Monteius inf. ca. 100 L.	2050-A2
22	1	Buffer, pool, inf.	
21	1	Afsluider.	2050-A2
20	1	Colonne.	2050-A1
19	1	Colonne.	2050-A1
18	1	Buffer, sol.	2050-A2
17	1	Koelel.	
16	1	Compressor, 20 m ³ /h = 60 l/min.	Thomassen (best. 2)
15	1	Buffer, sol.	2050-A2
14	1	Meel/lens.	
13	1	Cell.	2046-A2
12	1	Condens. 10.25 m ³ .	2045-A1
11	1	Reactiekamer.	2040-A2
10	1	Microvas.	2040-A2
9	1	Reactiekamer.	2040-A2
8	1	Membranschluiter.	
7	1	Techn. Motorsluiter.	
6	4	Meel/lens.	Op. 17
5	1	Regelkraan.	
4	3	Logboek, reduceerentiel, 2-0.10.	
3	1	Logboek, reduceerentiel, 2-0.10.	
2	1	Membranschluiter.	
1	1	Dagterk, 200 L. inf.	2040-A2

Post	Benaming	Teekening N ^o
Aantl		
Bewerkingsoort		
L.B.P.M.A.		
7 Ruwe snede	TEEK. N ^o 20545-A6	SCHAAL 1/20
W Glad afwerken		DATUM: 5-6-24
WW Glad (zonder port)	Benaming: Propan, Bezuurde, gasleeg.	Afd. PK
Waar niet anders aangegeven: mat. onbewerkt.		
Onderdeel: GET. 1/1		Gecont. 1/1

Gezien volgens pijl E.

Gezien volgens pijl C.

Gezien volgens pijl D.

Gezien volgens pijl D.

