

Anlage Pölitz
Kanalisation
Lageplan M=1:1000

002191

3996-30/301 et al
87

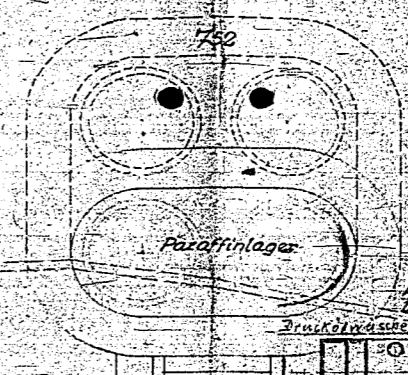
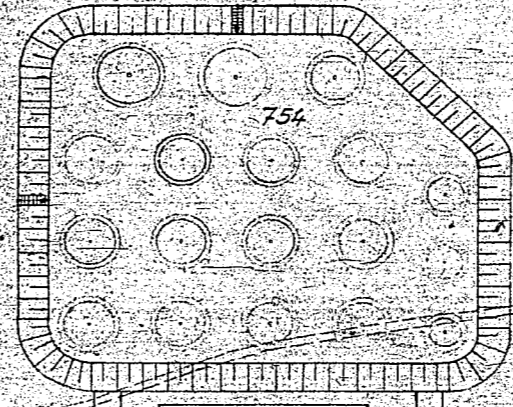
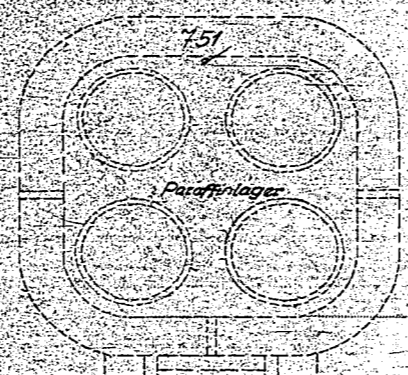
002190

Parzelle 161

Parzelle 160

Eisenbergische Parzelle

10kV-Leitung



Alten Angerer Weg

Der kalte Bach

N

002191

Der kalte Bach

Erlaufbauwerk

Strasse



Fabr. Pl. FÄLLE 1.555

Kühl-Regen- u. Schmutzwasserkanal $\phi 400$ Wasserleitung

Strasse

Rechtig $\phi 800$ für kalte Dach

$\phi 200$ Kanal für Bade- u. Abortabwasser Wasserleitung

Kühl-Regen- u. Schmutzwasserkanal $\phi 600$

Strasse

Strasse B

Wassergrenze

baufreie

Hydrierwerke Pölitz AG

I. G. Farbenindustrie Aktiengesellschaft
 Landeshauptstadt am Rhein
 Techn. Abteilung - Bau
 Konstruktion
 Plan Nr. K 10.1402
 Datum: 17.7.34 (Bauzeit: 1.8.34)

Anlage Politz
Kanalisation
Lageplan M-1:1000

002191

3996
87

Parzelle 101

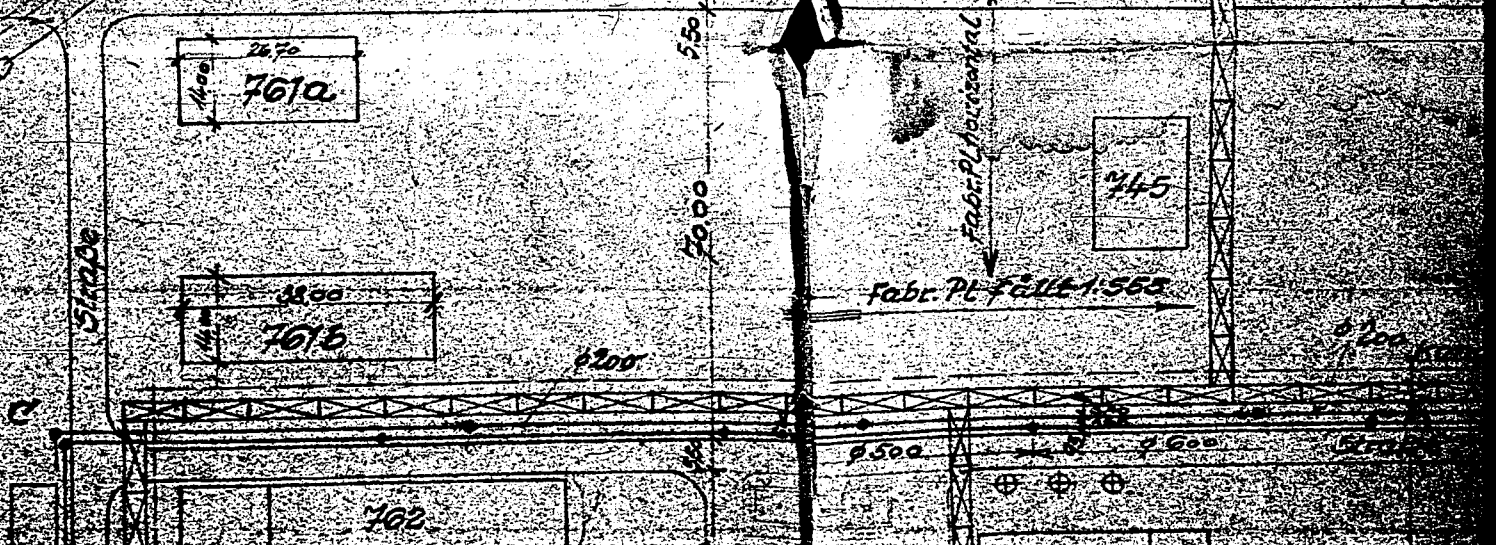
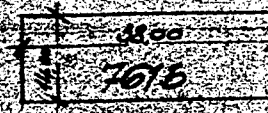
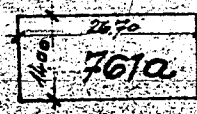
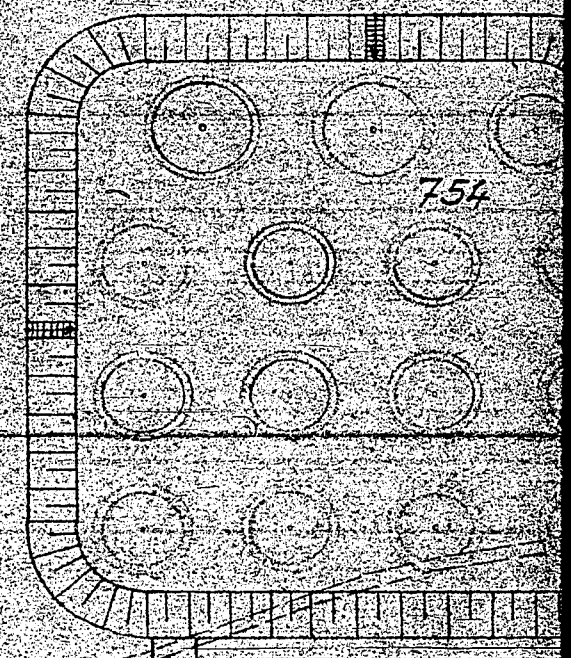
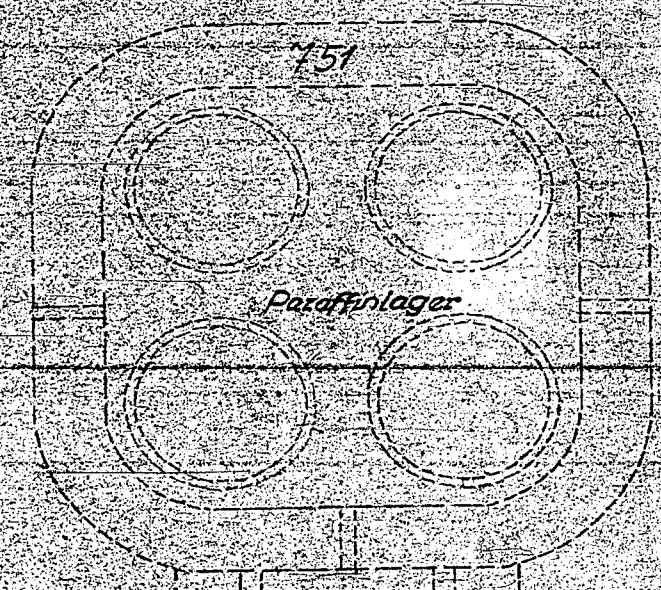
Parzelle 100

Eisenberg'sche Parzelle

100 kV Leitung

Der Kalbe Bach

Einfahrtbauwerk



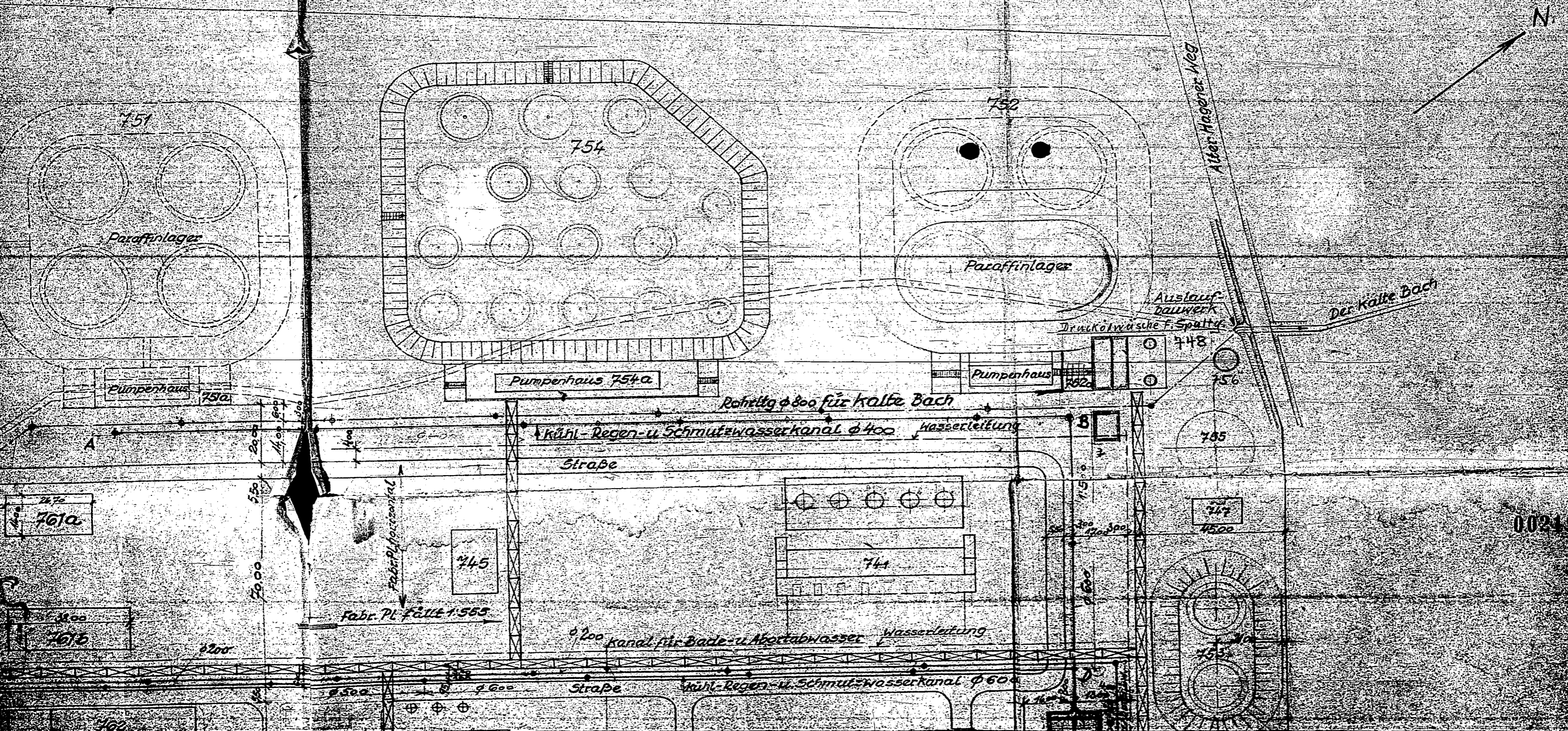
002191

3996-30/301 et al

87

002190

Parzelle 161



002191

007197

1000V-Leitung

Der kalte Bach

Erlaubniswerk

Neuer Zaun (Zollgrenze)

220.00

Strasse

Strasse B

Papierlager

Pulperhaus

Pulperhaus

Nach-Reinigungs

Grube

600 Kanal

Strasse

24.70
7610

38.00
7615

745

762

765

746

Fabr. Pl. F. 11.553

Fabr. Pl. horizontal

Hydrierwerke Pölitz A.G.

Profil

Profil

