

ÖFEN

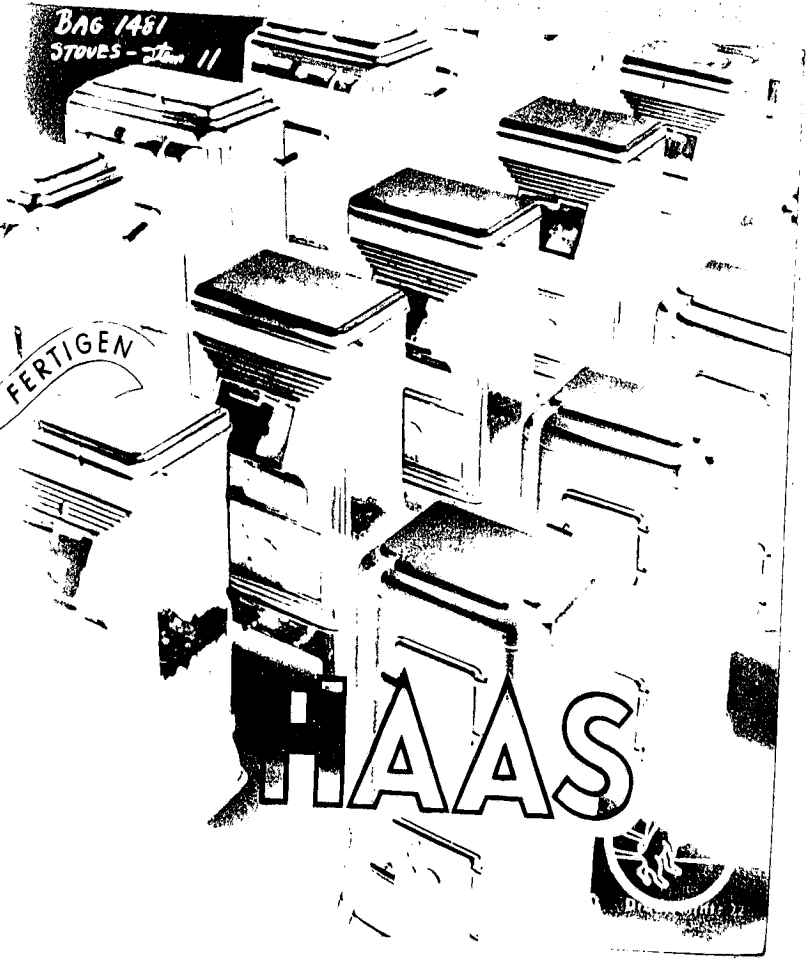
DIE WIR IN GROßEN SERIEN FERTIGEN

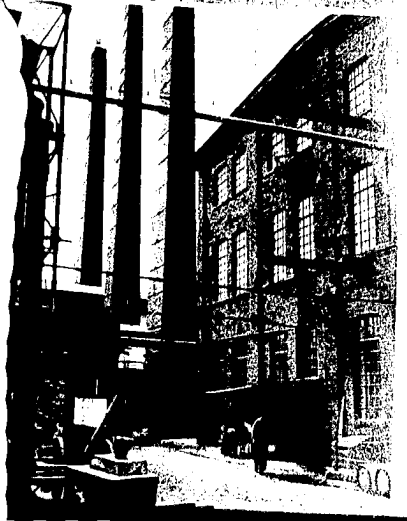
und die
Eisen und
Kohlen sparen

BAG 1451
STOVES - Item 11

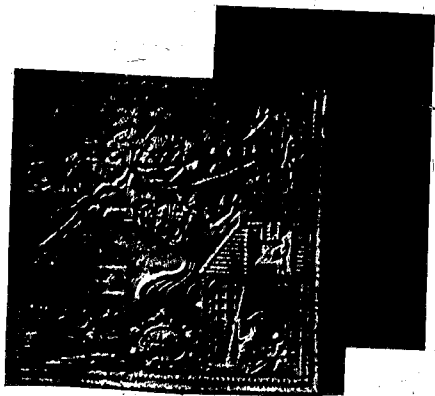
HAAS

ROLF LANGE





001049



194
Seit mehr als 100 Jahren

werden im Gebiet zwischen Lahn und Dill Eisenöfen aller Art gefertigt.

Reiche Erzlagerstätten haben dazu geführt, daß schon im ausgehenden Mittelalter unter Verwendung von Holzkohle vergießbares Eisen dargestellt wurde, das sich wegen seiner hohen Zähigkeit in besonderem Maße für die Fertigung von Teilen eignete, die starken Wärmespannungen ausgesetzt waren. Das Eisen wurde in sehr kunstvoll ausgebildeten Formen vergossen und eine reiche Sammlung von Ofenplatten gibt Zeugnis von der Kunst, die damals im Heimatgebiet der Ofen und Herde zwischen Dill und Lahn zu Hause gewesen ist.

Die Neuhoffnungshütte bei Sinn, im Besitz der Firma W. Ernst Haas & Sohn, ist eines der alten Werke, das nicht nur seit seinem Bestehen die Herstellung eiserner Heiz- und Kochapparate betreibt, sondern sich um deren technische Vervollkommnung in den letzten Jahrzehnten mit großer Anstrengung und reichem Erfolg bemüht hat.

Zwar ist die Kunst der Ofenplatte bis auf wenige Reste ganz in Vergessenheit geraten und an ihre Stelle ist die Technik des Eisenofens getreten, der in vielen Millionen Haushaltungen Eingang gefunden hat und

001050



sich in unendlich vielen Fällen bei strengster Winterkälte bewähren konnte. Es genügte indessen nicht, den Eisenofen nur zu einem wirtschaftlichen und anpassungsfähigen Wärmespender zu machen. Bei dem Erfolg, den er in den letzten Jahren gehabt hat, war Voraussetzung, daß er sich der modernen Wohnung, ohne sonderlich hervorzutreten, einordnete und zugleich eine Freude war für den Benutzer, der mit Sorgfalt die einzelnen Einrichtungsstücke ausgewählt und zusammengetragen hat. Durch eine sorgfältige Angleichung an den Geschmack breiter Käuferkreise und an den Wohnungsstil unserer Zeit ist der HAAS-Ofen zu einem besonders geschmackvollen Vertreter der Eisenöfen geworden und durch die Ausnutzung jahrzehntelanger Konstruktionserfahrungen wird der Brennstoff im HAAS-Ofen mit einem Höchstmaß an Wirtschaftlichkeit verfeuert.

Der hohe heiztechnische Wert des Eisenofens beruht darauf, daß die entwickelte Wärme durch dünne Gufswandungen schnell und unmittelbar an die Umgebung abgegeben werden kann. Die im Zuge jüngster Entwicklung gegebene Notwendigkeit, Eisen einzusparen, darf deshalb nicht dazu führen, äußere Bauteile des Ofens aus einem anderen Werkstoff zu fertigen, da

001051

dadurch seine wesentlichsten Eigenschaften verkümmern würden.

Eingehende Versuche, die fast über ein ganzes Jahr ausgedehnt worden sind, haben es ermöglicht, daß der Gufaufwand bei HAAS-Öfen eine erhebliche Verminderung erfahren hat, indem an Stelle des Eisens im Ofeninnern hochwertige andere Baustoffe, vor allem sehr hochwertige Schamottesteine getreten sind, von deren zweckmäßigen Zusammenbau die Qualität der Öfen in erster Linie abhängig ist.

Da die Einsparungen nur auf Grund sehr langwieriger Versuche möglich sind, mußten die erforderlichen Konstruktionsänderungen vorerst auf zwei Modellserien beschränkt bleiben. Es wurden eine Sturzzug- und eine Deckenzugserie gewählt, die in Bandfertigung gefertigt werden, sodaß die stückzahlmäßige Leistungsfähigkeit des Werkes in den beiden Modellreihen sehr groß ist. Die Beibehaltung dieser Art der Fertigung, die in den letzten Jahren entwickelt wurde, wird es dem Werk ermöglichen, ebenso wie bislang seinen weiten Abnehmerkreis pünktlich und zufriedenstellend zu beliefern.

001052



HAAS

Ire-Allgasbrenner mit Deckenzug	B 351 a	B 352 a	B 353 a
Höhe mm	700	740	805
Breite und Tiefe in der Mitte mm	332/232	370/256	398/277
Rohrstützendurchmesser mm	100	110	110
Höhe v. Fußbod. b. Unterk. Rohrstufen mm	538	570	630
Gewicht unverpackt ca. kg	75,8	87,2	105
Gewicht verpackt ca. kg	87,8	102,2	122
Heizfläche ca. qm	0,80	1,00	1,20
*) Heizleist. b. Dauer-/Zeitheizg. ca. cbm	65/35	100/60	130,85
*) Heizleistungsrichtzahl ca. cbm	50	75	100
Ausführung I schwarz RM	42.80	54.40	66 90
Ausführung III emailliert RM	64.—	81.50	99.50

*) Nach „Vedao“-Heizleistungstafel für normale Bauweise („Grundraum“) bei 40° C Temp.-Untersch. Etwaige Zu- od. Abschl. n. „Richtlinien“ (Heft 16) d. „Vedao“. In der Heizleistungsrichtzahl sind bereits Zuschläge v. 25% auf d. Grundraum berücksichtigt.

Brennstoff: Alle Kohlenarten, ausgenommen Kohlengrus.

001053

HAAS



Irre-Alliesbrenner mit Sturzzug		B 393	B 393^{1/2}	B 394
Höhe	mm	794	805	828
Breite und Tiefe in der Mitte	mm	360/316	415/342	463/371
Rohrstufendurchmesser	mm	110	120	120
Höhe v. Fußbod. b. Unterk. Rohrstufen mm		535	540	555
Gewicht unverpackt	ca. kg	93	115	158
Gewicht verpackt	ca. kg	110	133	180
Heizfläche	ca. qm	1,10	1,20	1,40
*) Heizleist. b. Dauer-/Zeitheizg.	ca. cbm	115/70	130/85	155/105
*) Heizleistungsrichtzahl	ca. cbm	85	100	120
Ausführung I schwarz	RM	67.—	78.—	92.—
Ausführung III emailliert	RM	93.70	109.—	131.—

*) Nach „Vedco“-Heizleistungstafel für normale Bauweise („Grundraum“) bei 40° C Temp.-Untersch. Etwaige Zu- od. Abschl. n. „Richtlinien“ (Heft 16) d. „Vedco“. In der Heizleistungsrichtzahl sind bereits Zuschläge v. 25%^{1/2} auf d. Grundraum berücksichtigt.

Brennstoff: Alle Kohlenarten, ausgenommen Kohlengrus.

