

BAG 1481

000895

C.I.O.S. GROUP 3 - TARGET T15/9  
30/4.11  
C 30/86

COAL EXTRACTION PLANT OF  
RUHRÖL G. M. B. H.

AT THE HUGO STINNES WERKE  
WELHEIM NEAR BOTTROP, I. W.

CONTENTS

- 1 - FLISSSCHEMA DER EXTRAKTION POTT-BROCHE  
(DRAWING 1511-B)
- 2 - TEMPERATUR-MESS STELLENSCHEMA KA.12  
(DRAWING BK 16 - 2)

BK

BAG 1481 Ruhrol Stm I

# Fließschema der Extraktion nach Pott-Broche mit einer Jahresleistung von 26000 t Extrakt.

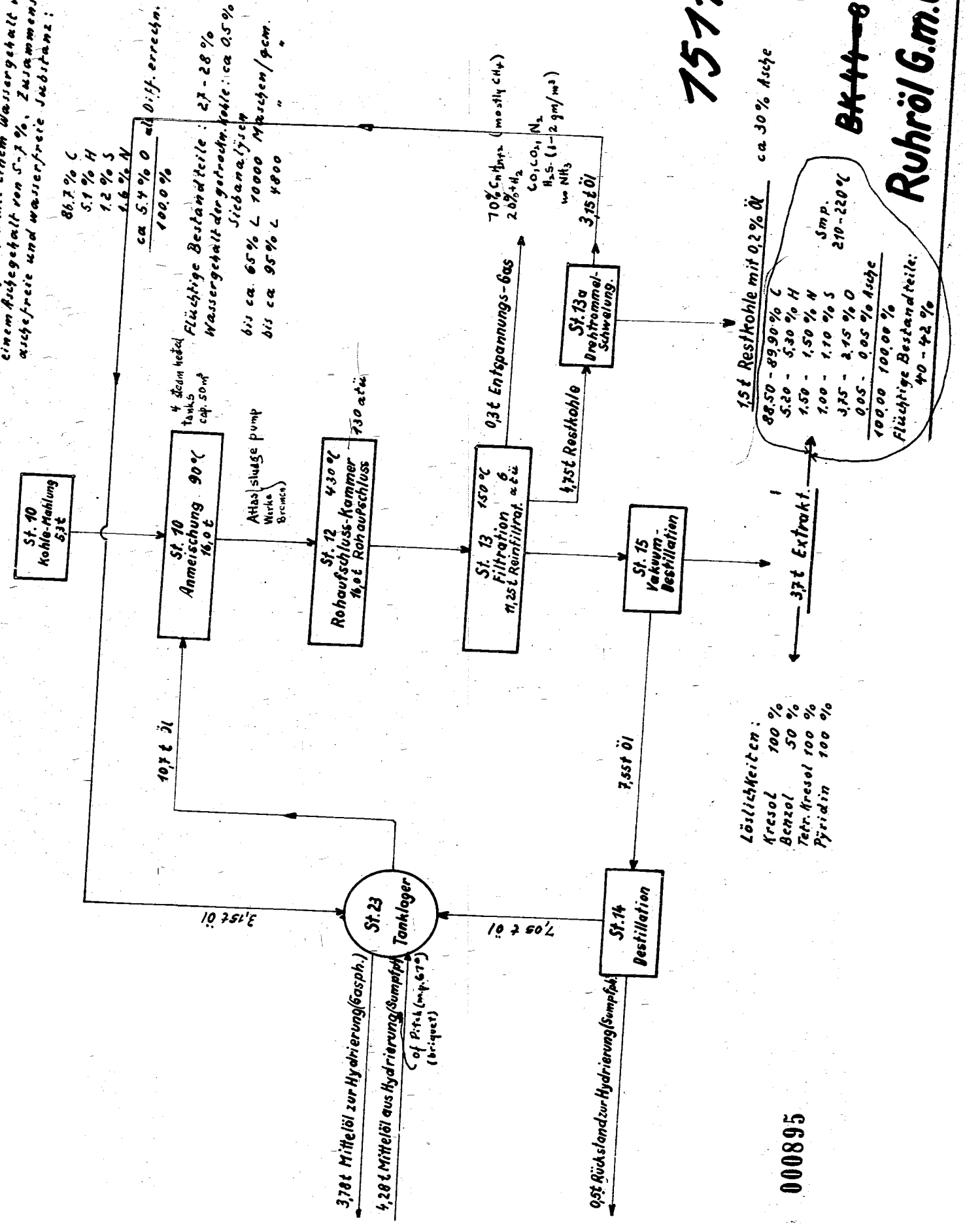
(Jahr zu 7200 Stunden gerechnet)

Ausgangskohle mit einem Wassergehalt von 5-10% und einem Aschgehalt von 5-7%. Zusammensetzung bez. auf aschfreie und wasserfreie Substanz:

86,7% C  
5,7% H  
1,2% S  
1,6% N

ca 5,4% O als Diff. errechn.  
100,0%

Flüchtige Bestandteile: 27-28% (Muck method)  
Wassergehalt der getrockn. Kohle: ca 0,5%  
Siebanaalyse  
bis ca. 65% < 10000 Meshen/gcm.  
bis ca 95% < 4800



Löslichkeiten:  
Kresol 100%  
Benzol 50%  
Tetr. Kresol 100%  
Pyridin 100%

000895

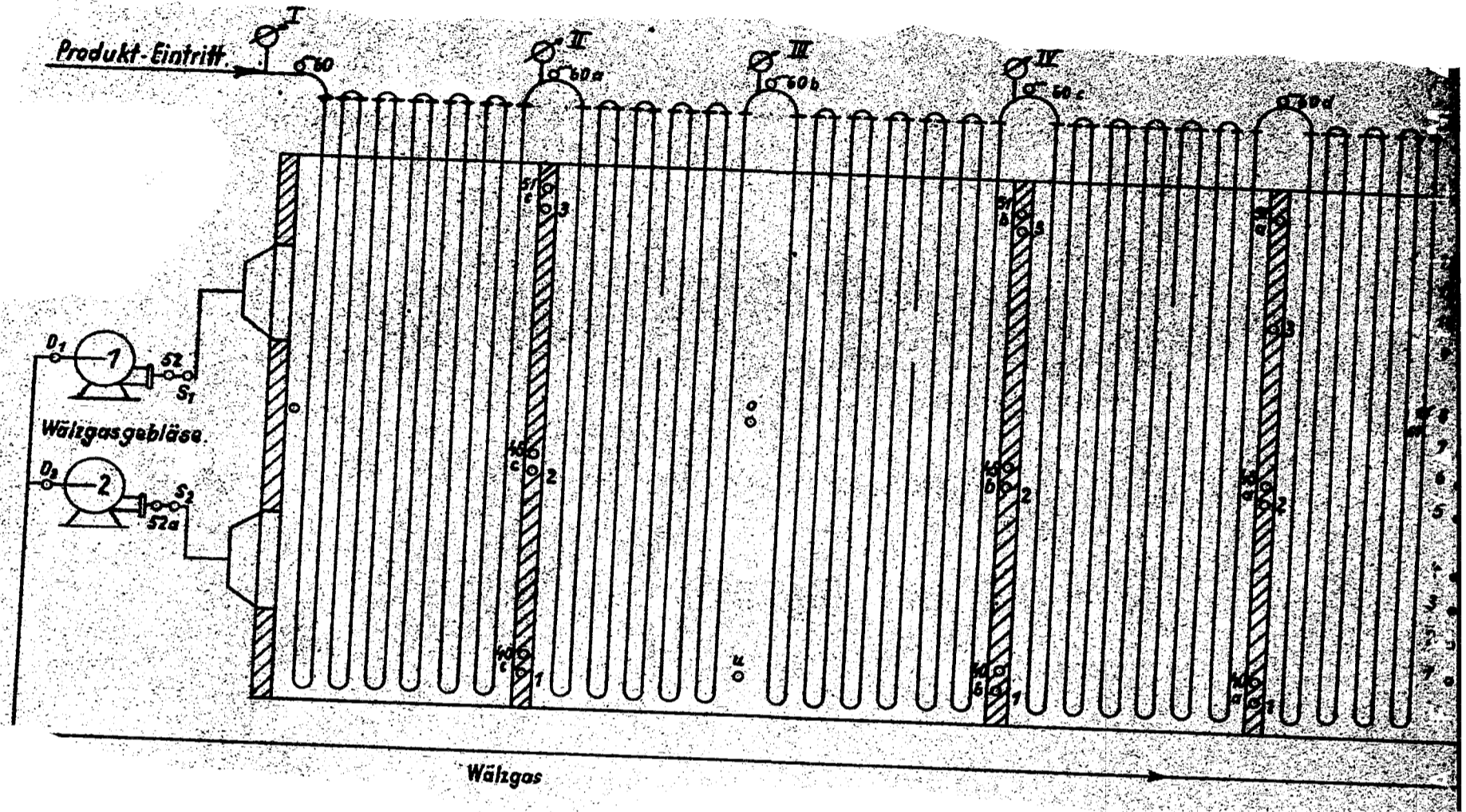
7511-8

BK 11-8

Ruhrol G.m.b.H. 12.447  
Lutz

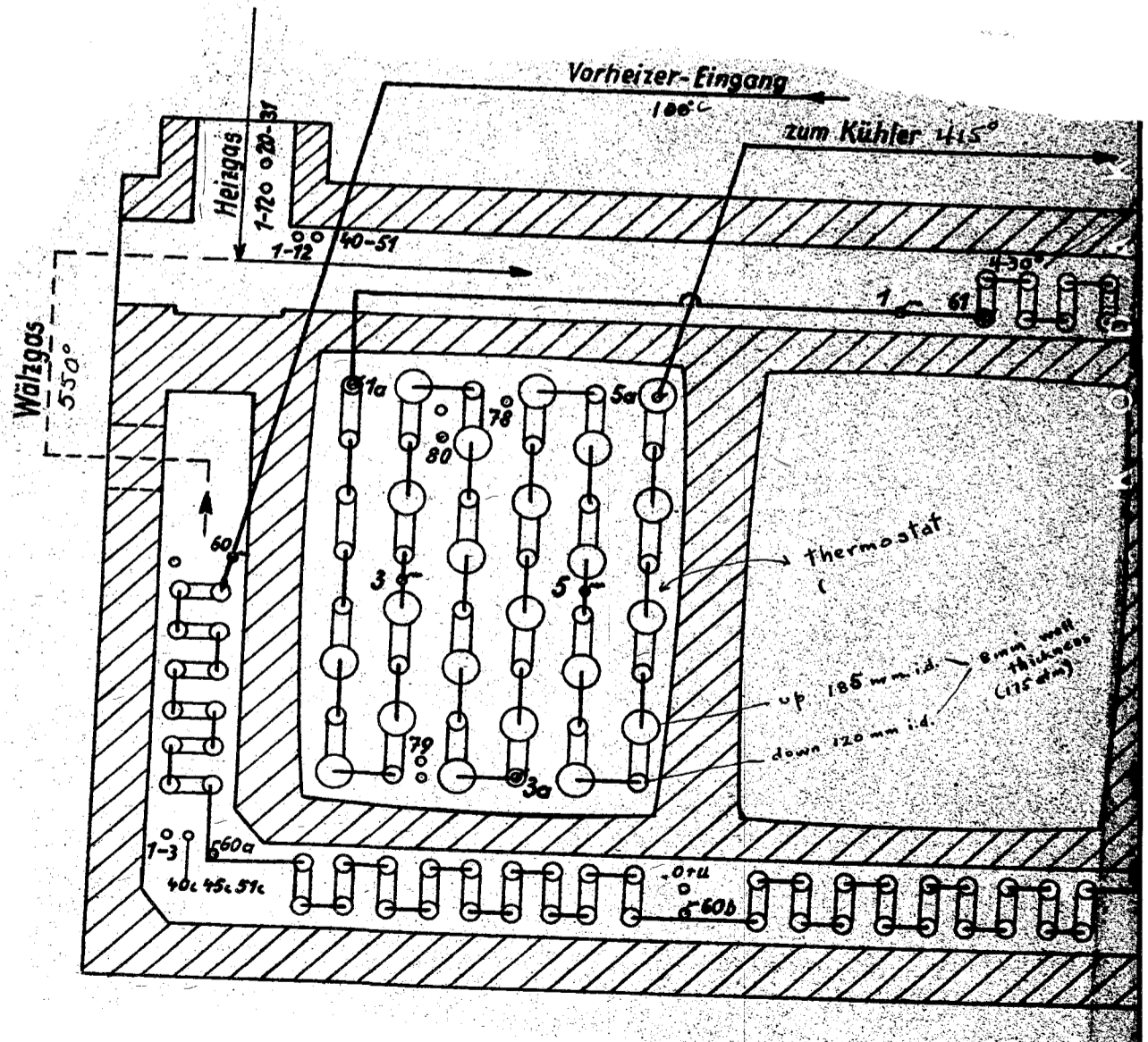
000895

# Temperatur-Meß



o	Thermoelemente	Chromnickel	Thermo minus B
o	"	Platin - Platinrhodium	
o	"	Eisen - Konstantan	(in Hüllen)
o	"	"	(eingesteckt)
o	"	"	(aufgeschweißt)
o	Widerstandsthermometer.		
o	Druckstutzen		

d	61	3230 mm
d	1a	3270 "
d	3a	3270 "
d	5a	3270 "

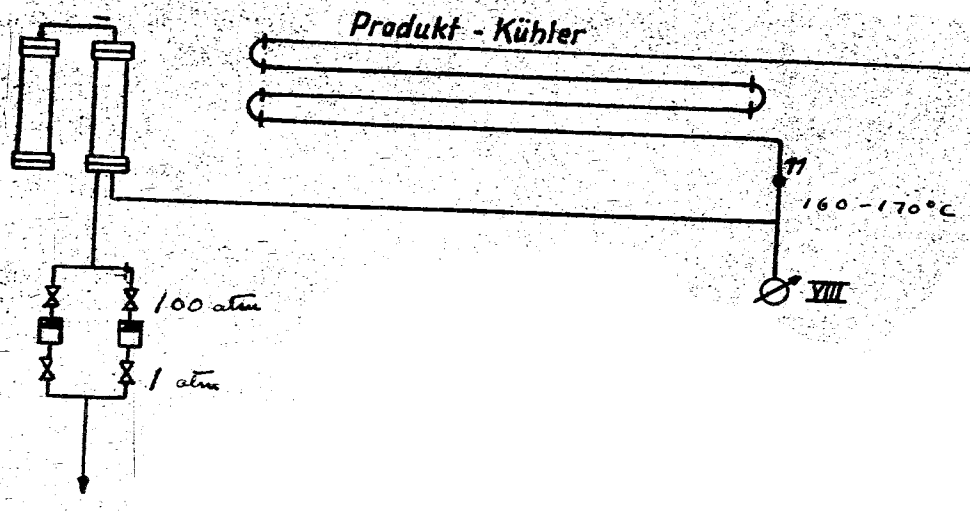
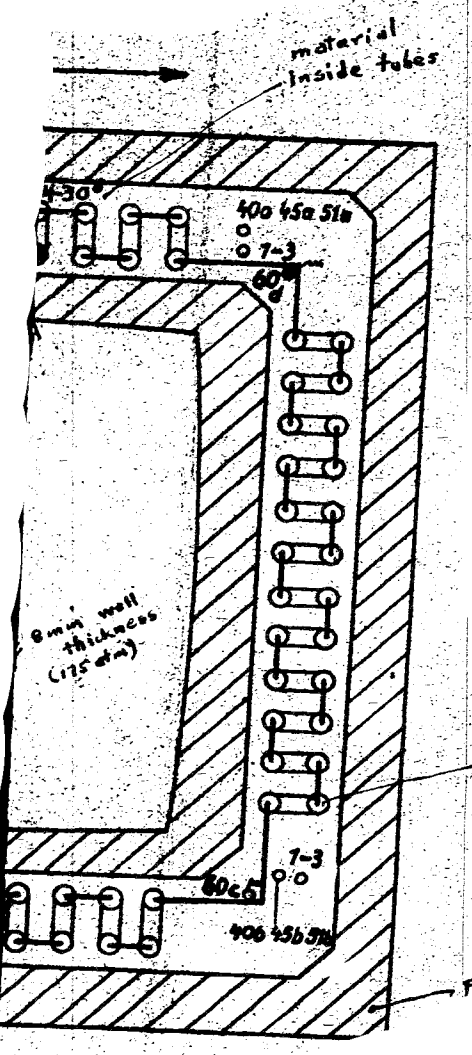
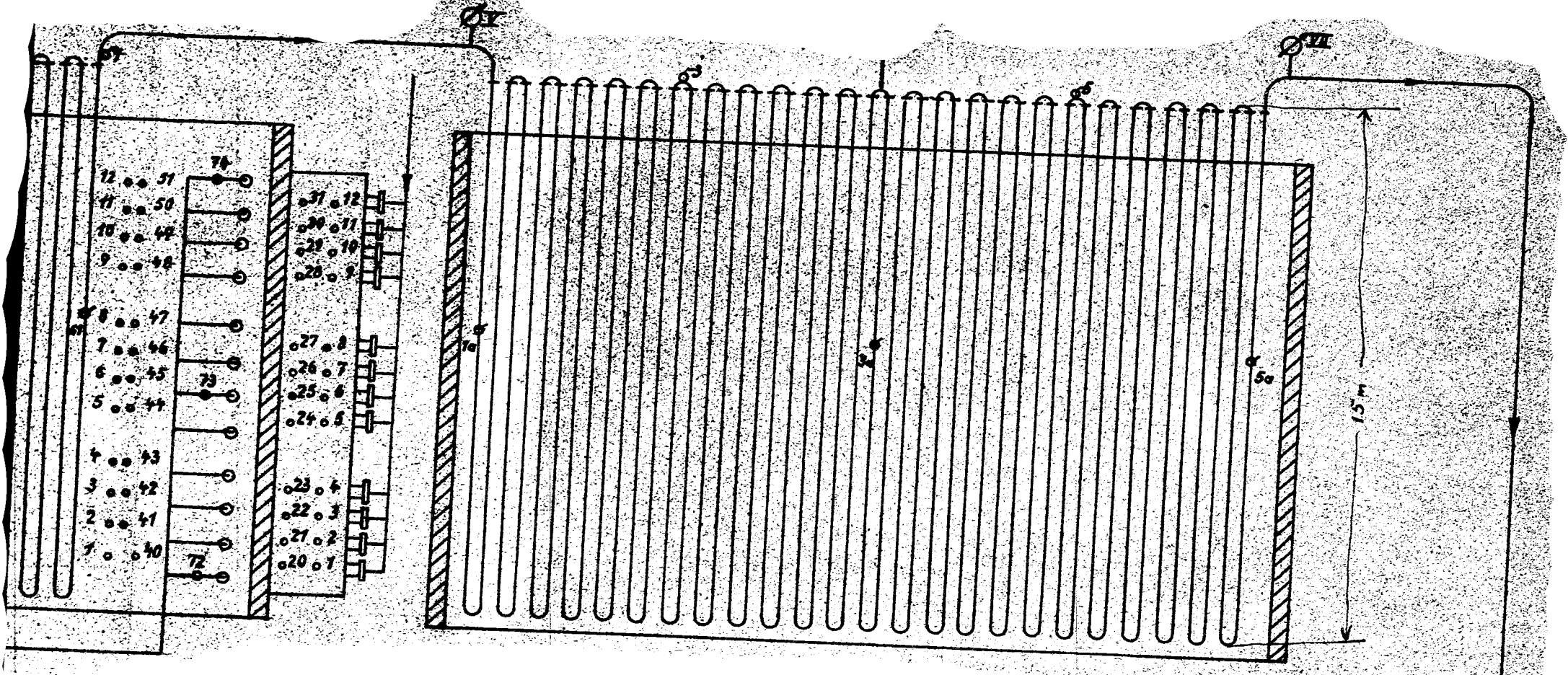


000895

BAG 148

000895

# Leistellenschema Ka.12.



000895

70mm i.d. (designed for 300atm)  
 102mm o.d. (unnecessary)

angefahren: 14.9.43

Teil	Stück	Benennung	Abmessungen	Werkstoff	Mod.- od. Lager-Nr.	Gewicht	Bemerkung
<b>RUHRÖL G. m. b. H.</b> Hugo Stinnes Werke Bottrop i. W.							- 2
<h1>BK 16 - 2</h1>							
Maßstab:		Betriebsdruck: ..... at		Fachgruppe:			
15.9.43.		Kongfr.: <i>duff</i>		Kontr.:		Normgeprüft: .....	
Ersatz für:		Ersetzt durch:					
<small>Das Urheberrecht an dieser Zeichnung verbleibt bei uns. Sie ist dem Empfänger nur zum persönlichen Gebrauch gestattet. Eine Vervielfältigung oder Verbreitung, auch auszugsweise, ist ohne schriftliche Genehmigung des Erfinders oder des Inhabers des Patents. Die Zeichnung ist nur im Falle der Genehmigung des Erfinders oder des Inhabers des Patents zu verwenden.</small>							
Änderung geändert am		Name					
Bau Nr.							