

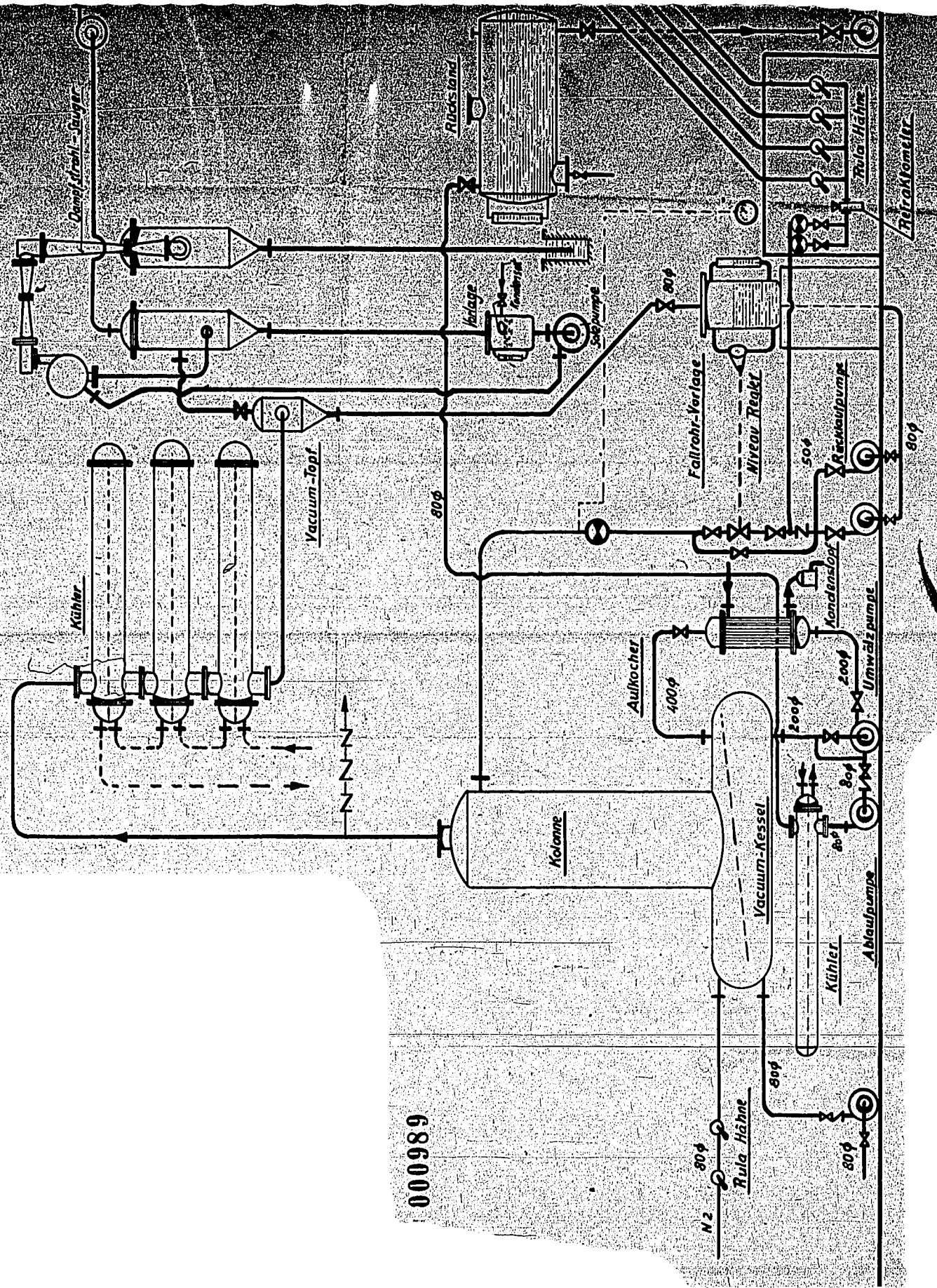
30/5.01-1

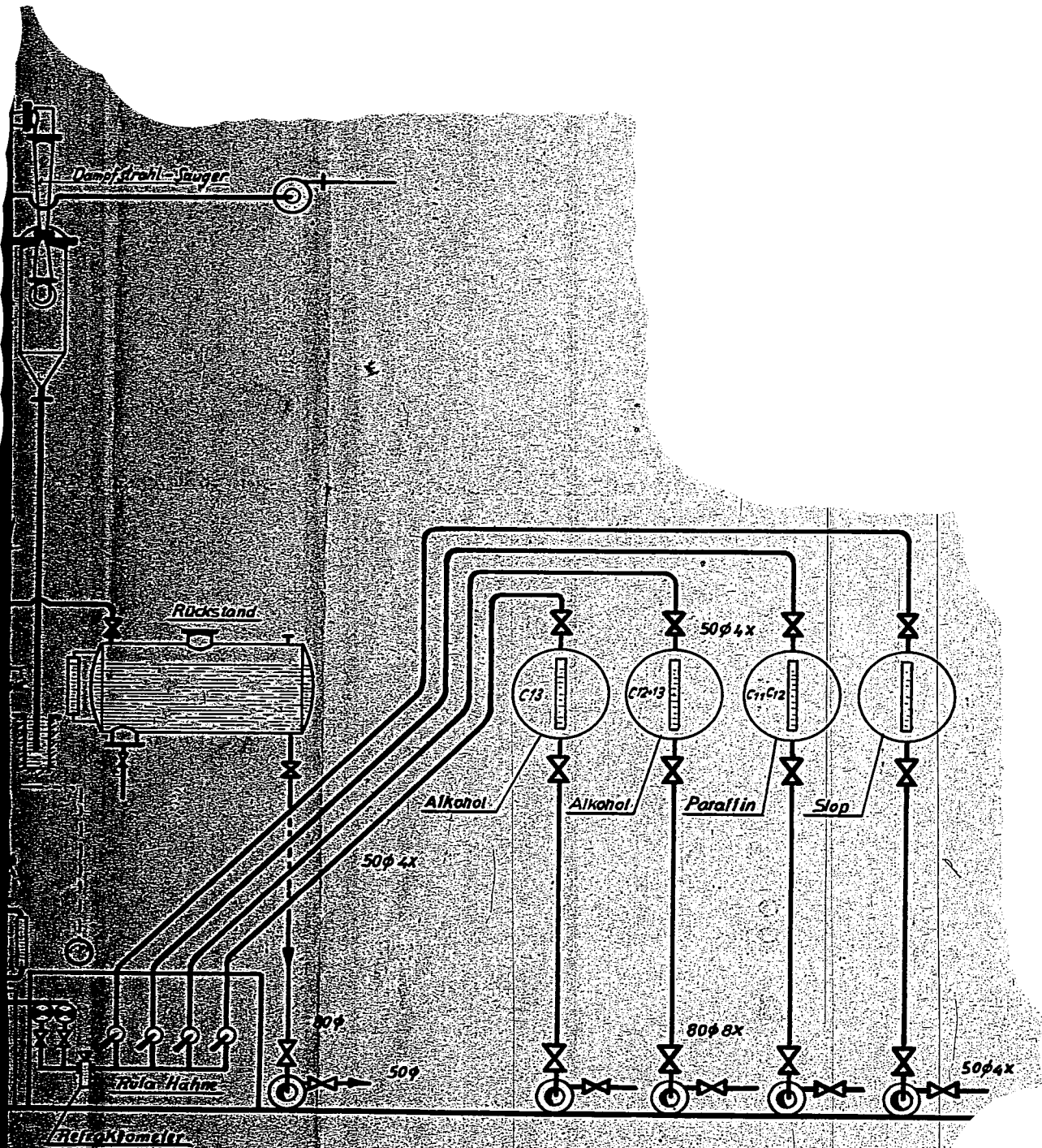
DRAWINGS OF THE

OXO - PLANT

000988

000989





000989

503.028

Stück		Benennung und Bemerkung		Lagerbezeichnung		Teil	Zug Nr.	Modell Nr.	Werkstoff
a									
b									

Schaltschema Fertigdestilla Oxo Anlage Iull

Gez.:	Dat.:	Anlage zum Schreiben von Das Urheberrecht an dieser Zeichnung (nebst Anlagen) steht uns zu. Außerdem darf die Zeichnung nur von der Firma, der wir sie zugesandt haben, und nur für den in ihr vereinbarten Zweck, benutzt werden. Soweit ein Zweck nicht besonders vereinbart ist, besteht der Zweck der Überlassung der Zeichnung lediglich darin, dem Empfänger den Betrieb der auf der Zeichnung dargestellten Maschinen, Apparate oder Einrichtungen zu erleichtern. Die Zeichnung ist von dem Empfänger geheimzuhalten und nur so zu bewahren, daß sie Unbefugten nicht zugänglich ist. Durch die Entgegennahme der Zeichnung erklärt sich der Empfänger mit diesen Bestimmungen einverstanden.
Gepr.:	24.10.	
Gez.:	41.	
Norm gepr.:		
Maßst. 1:		

ME 100

BAMAC-MEGUIN
AKTIENGESELLSCHAFT BERLIN NW 67

Lage nach Plan 500-059
der Rührkammer A-A

M. 1:500

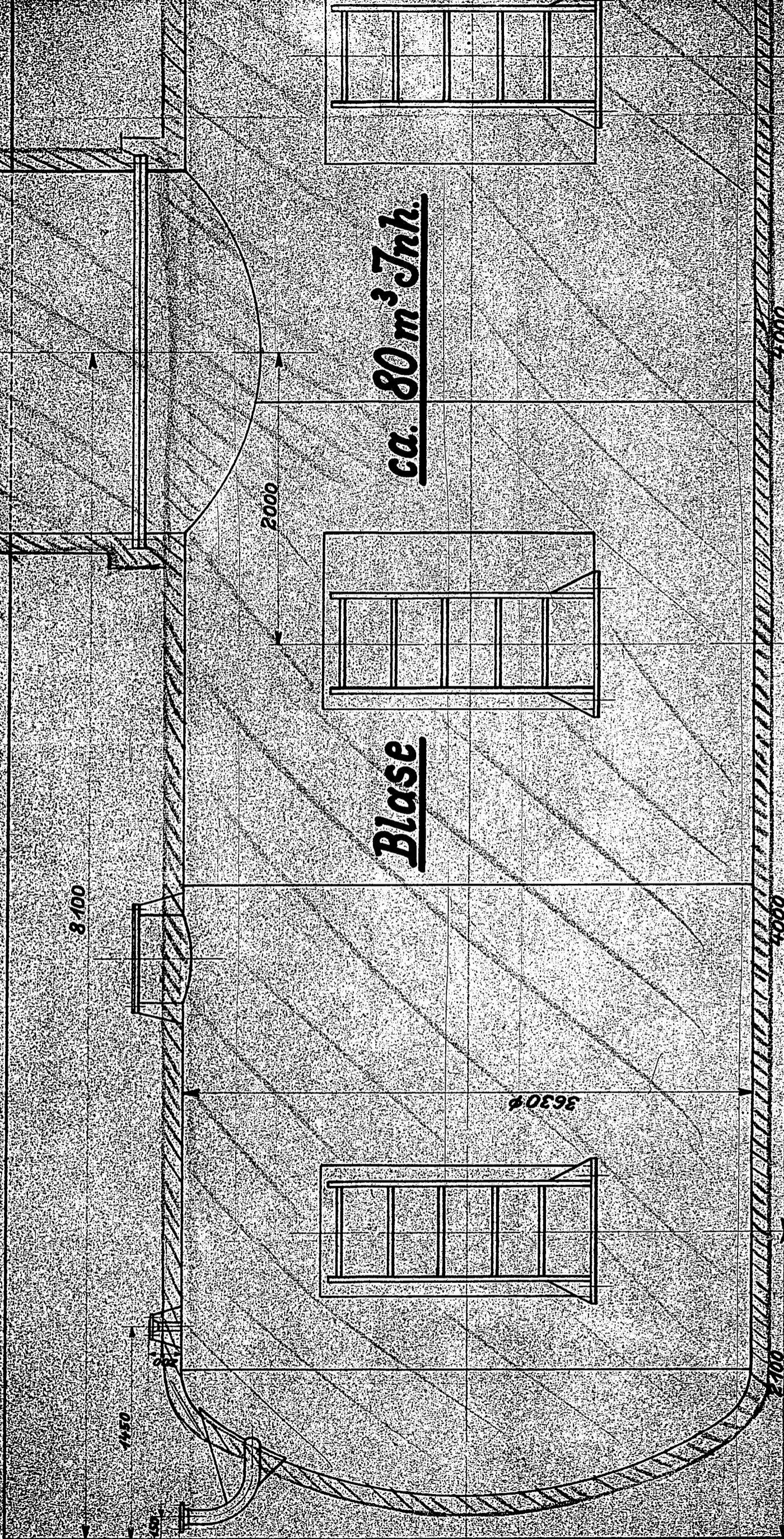
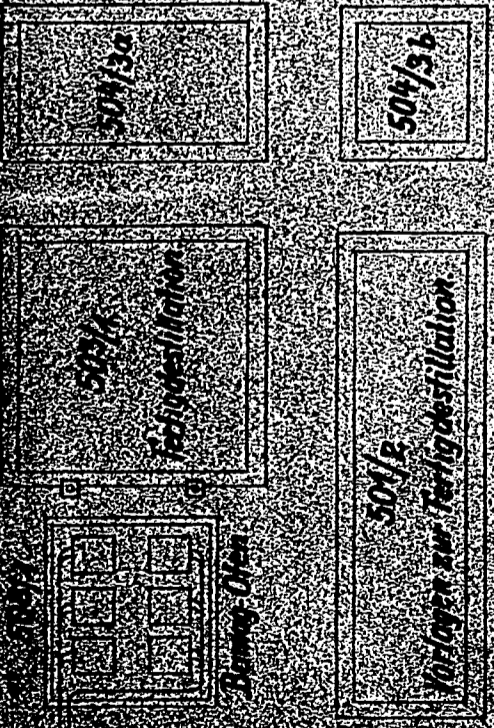
Kolonne

Blase

ca. 80 m³ Jnh.

/Isolierung

ca. 100mm

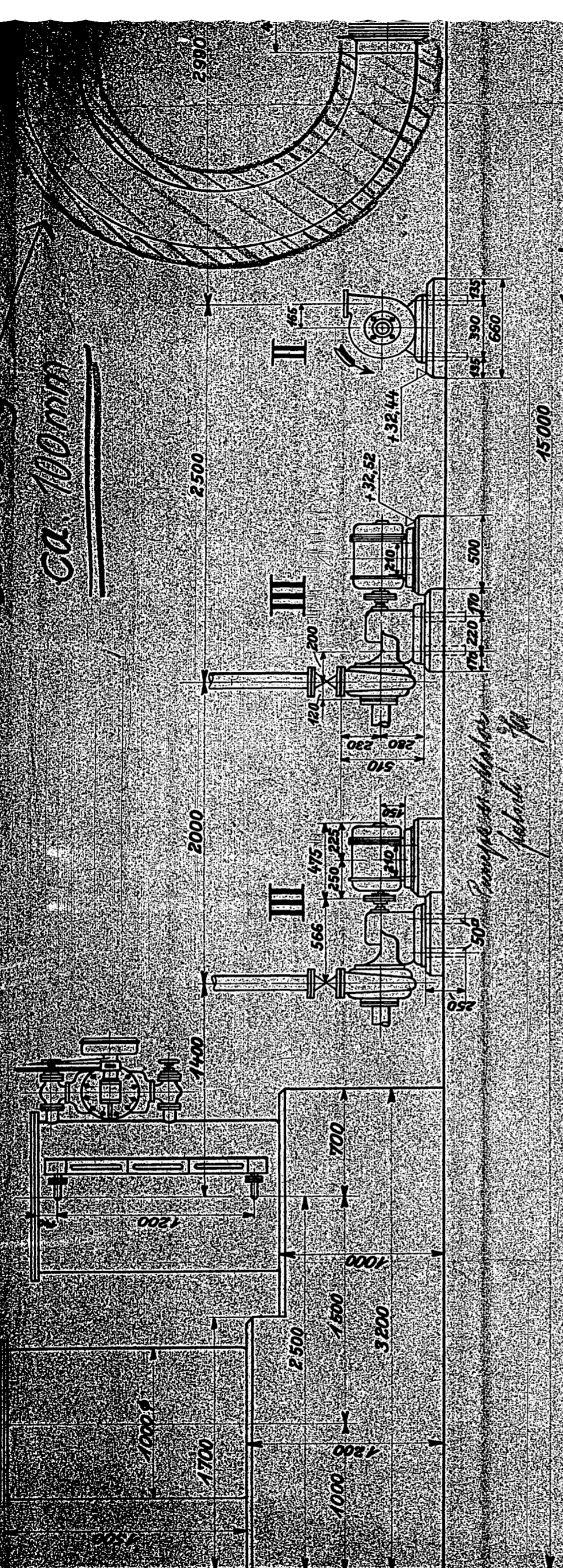


B

5600

1800

*/Solerung
ca. 100mm*



0009910

9336

8500
2850

16600

A

C

Dampf
NW. 30

Kondensat
NW. 50

Hufkochen

1650

980

770
3350
770

NW 600

1900

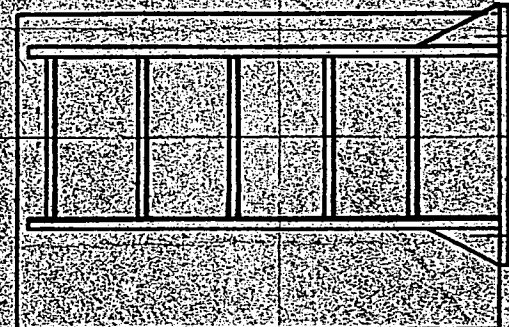
400

2000

2800

2140

950



4000

Kolonne

2800

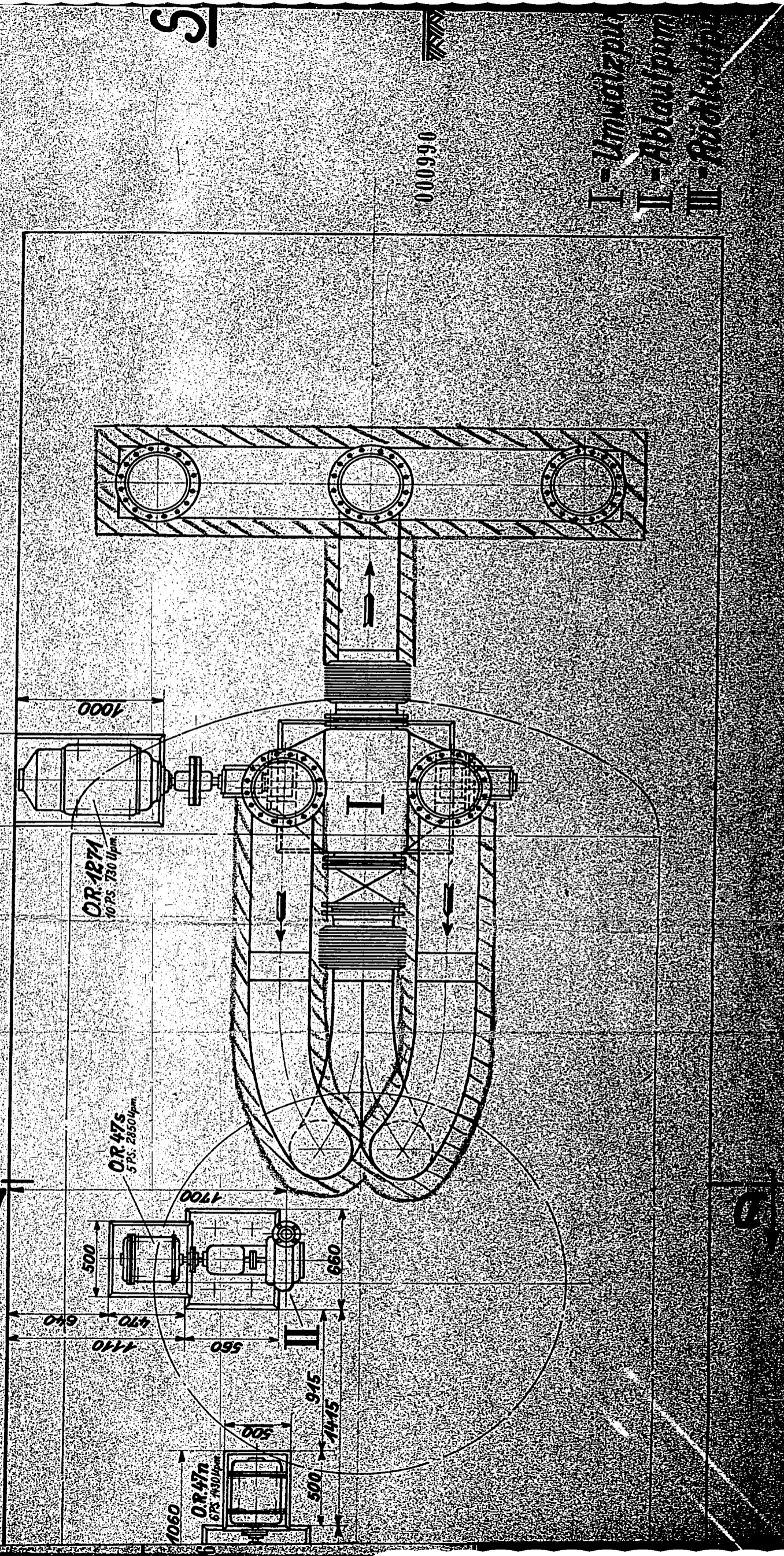
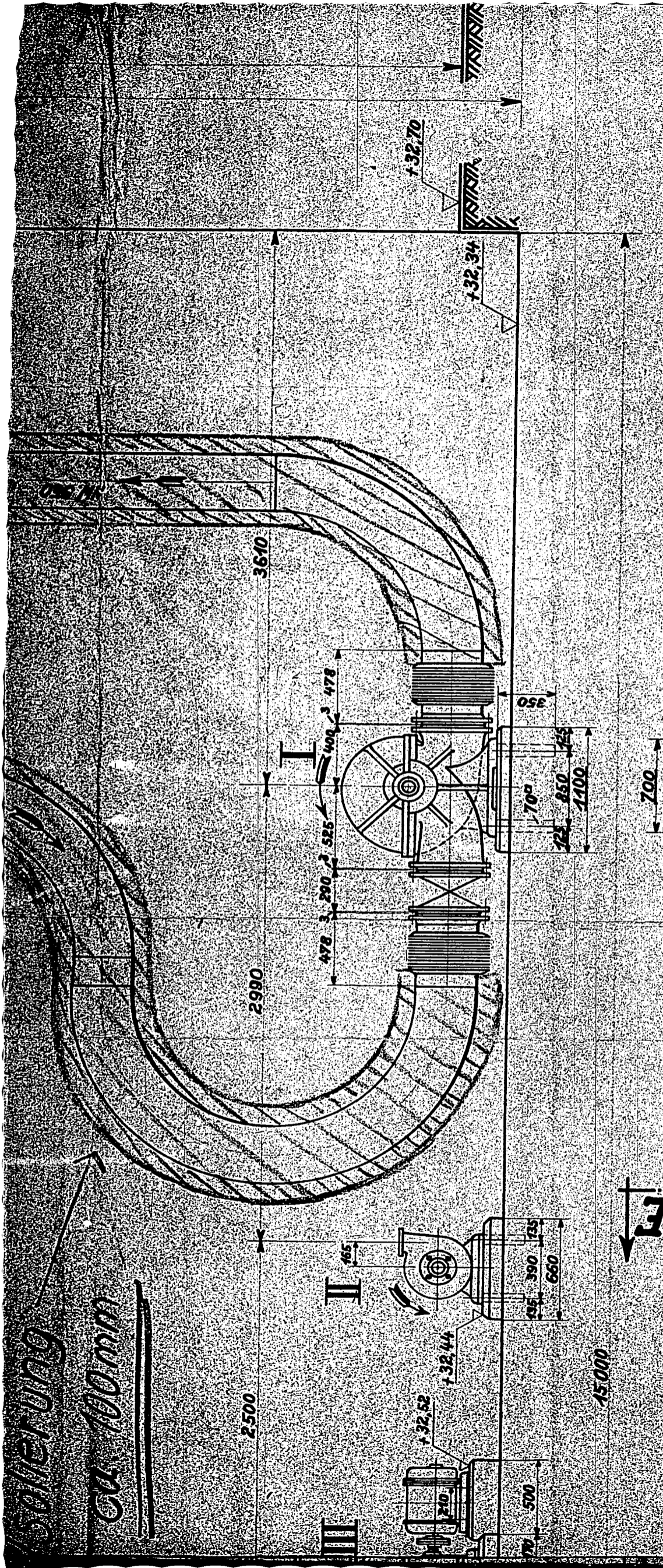
ca. 80 m³ Inh.

2000

Isolierung

ca. 100mm

Abfederung
ca. 100mm



S

000990

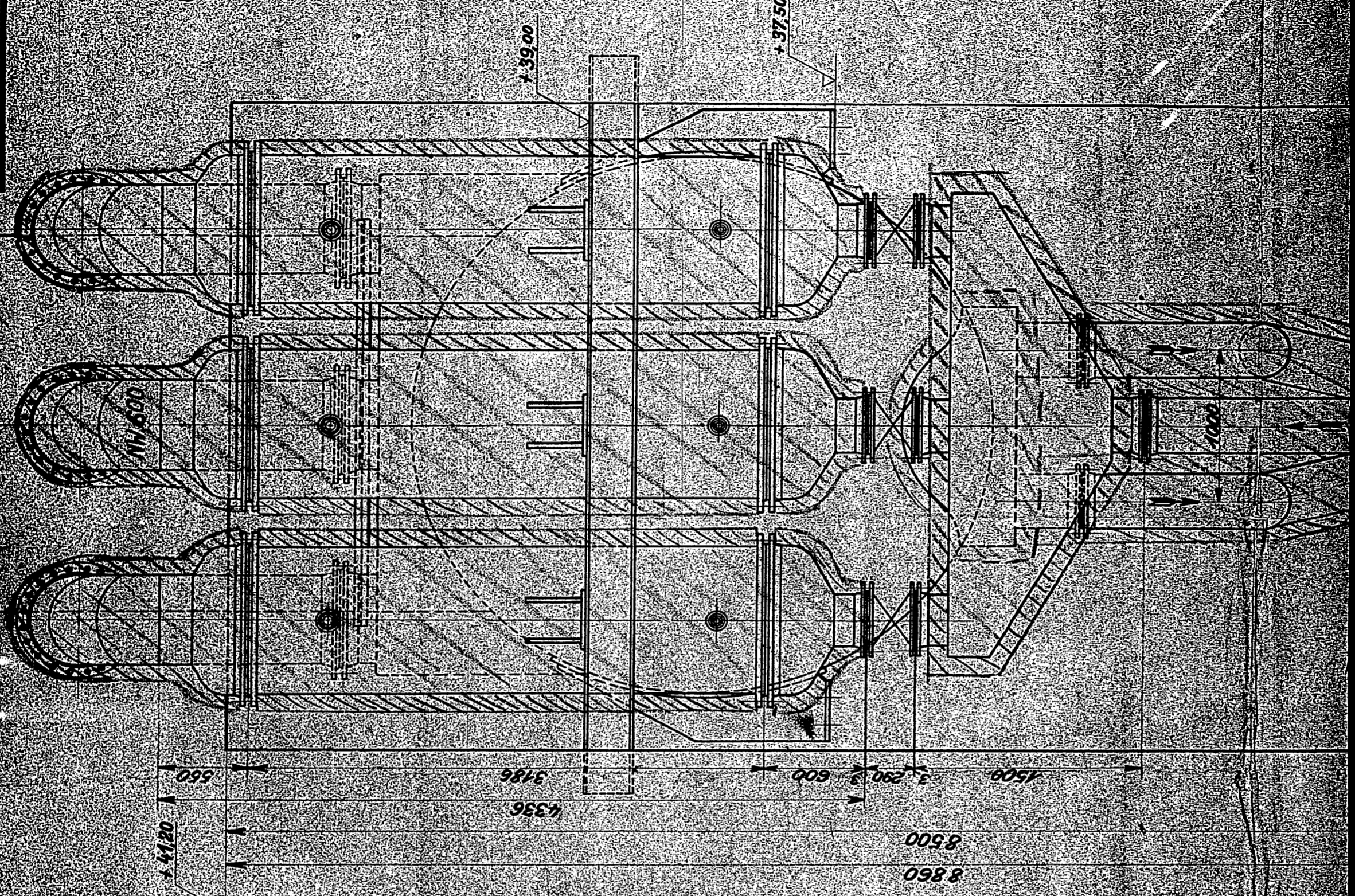
I - Umwälzpumpe
II - Ablaufbaum
III - Rücklauf

S

Ansicht A

1500
1500
1500

000000



+39.00

+37.50

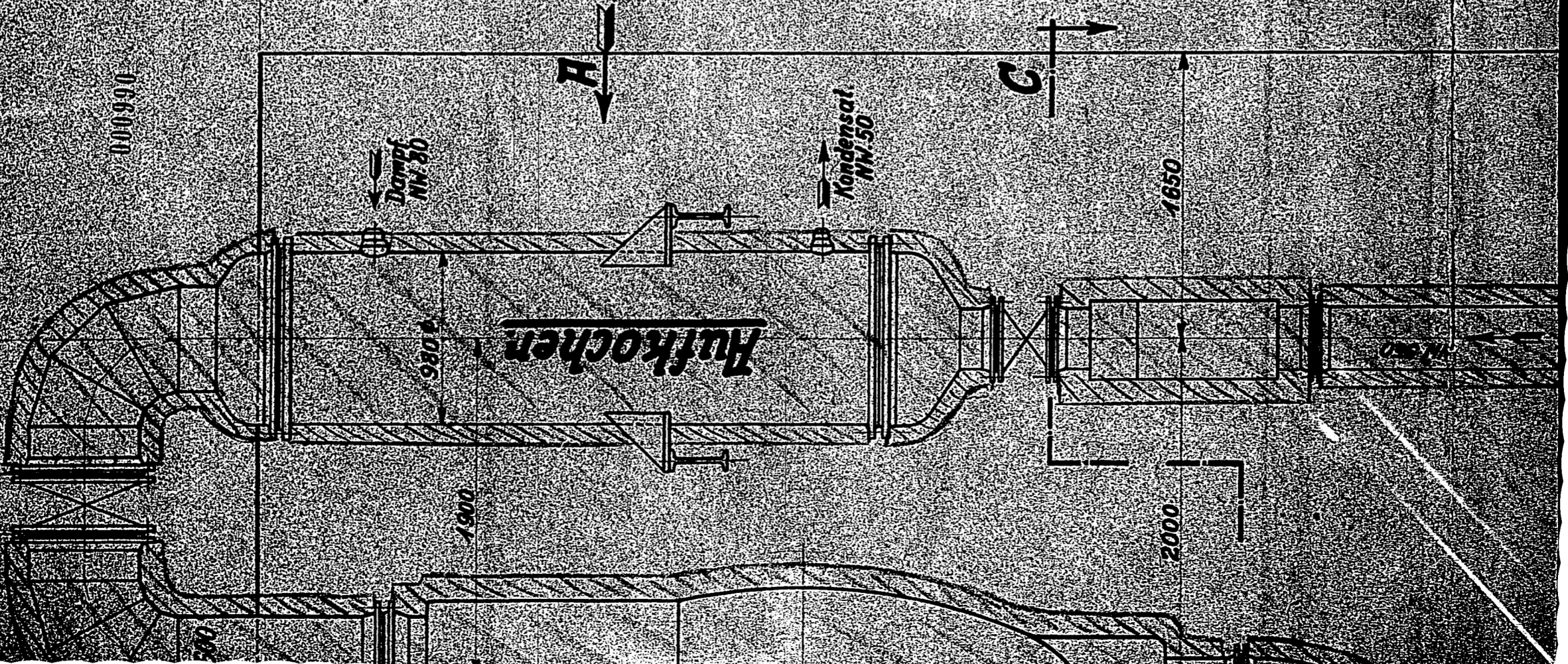
+44.20

4336
3186

8500
8850

000000

1500
1772



Dampf
NW. 30

Kondensat
NW. 50

Kutkochen

4086

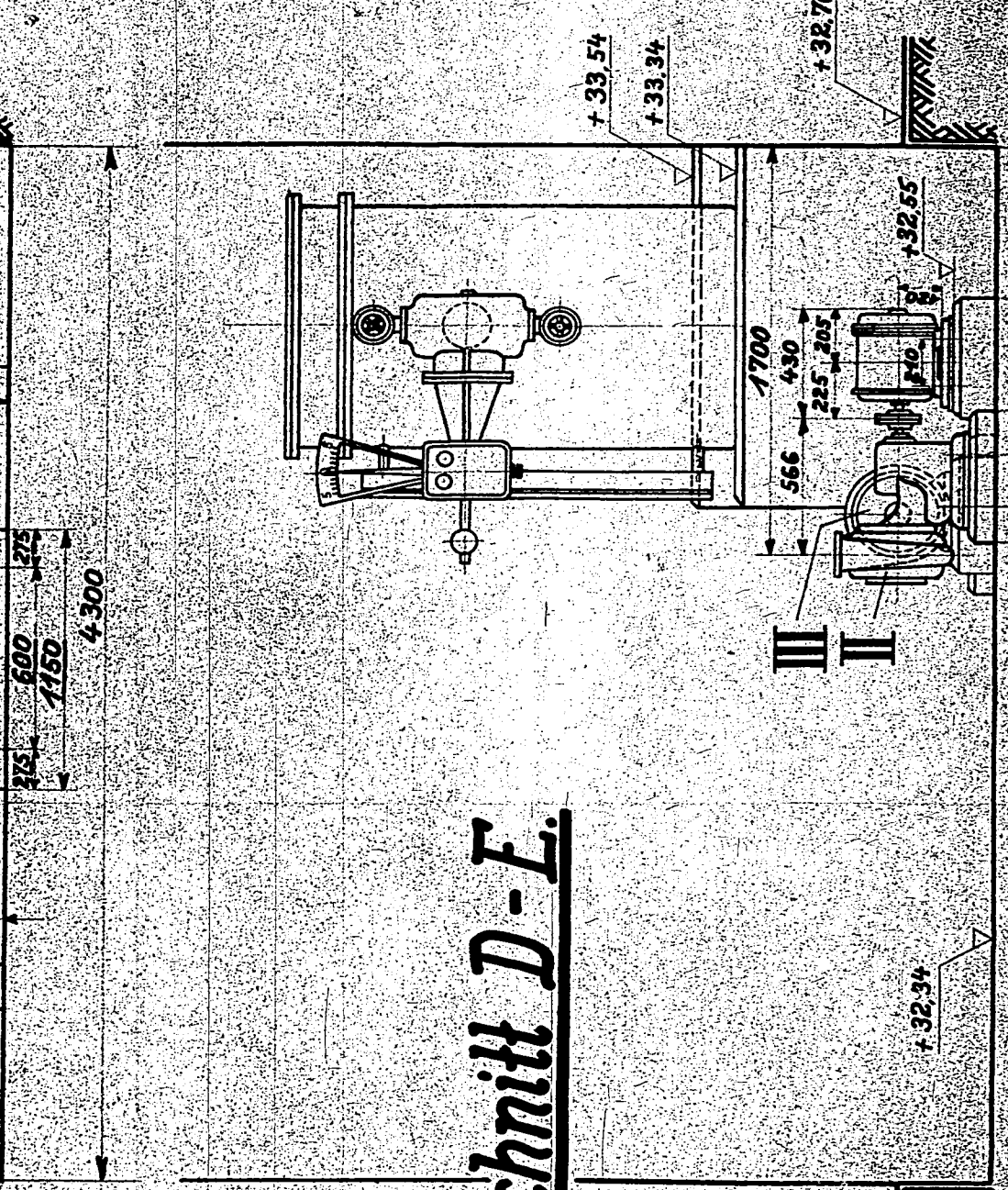
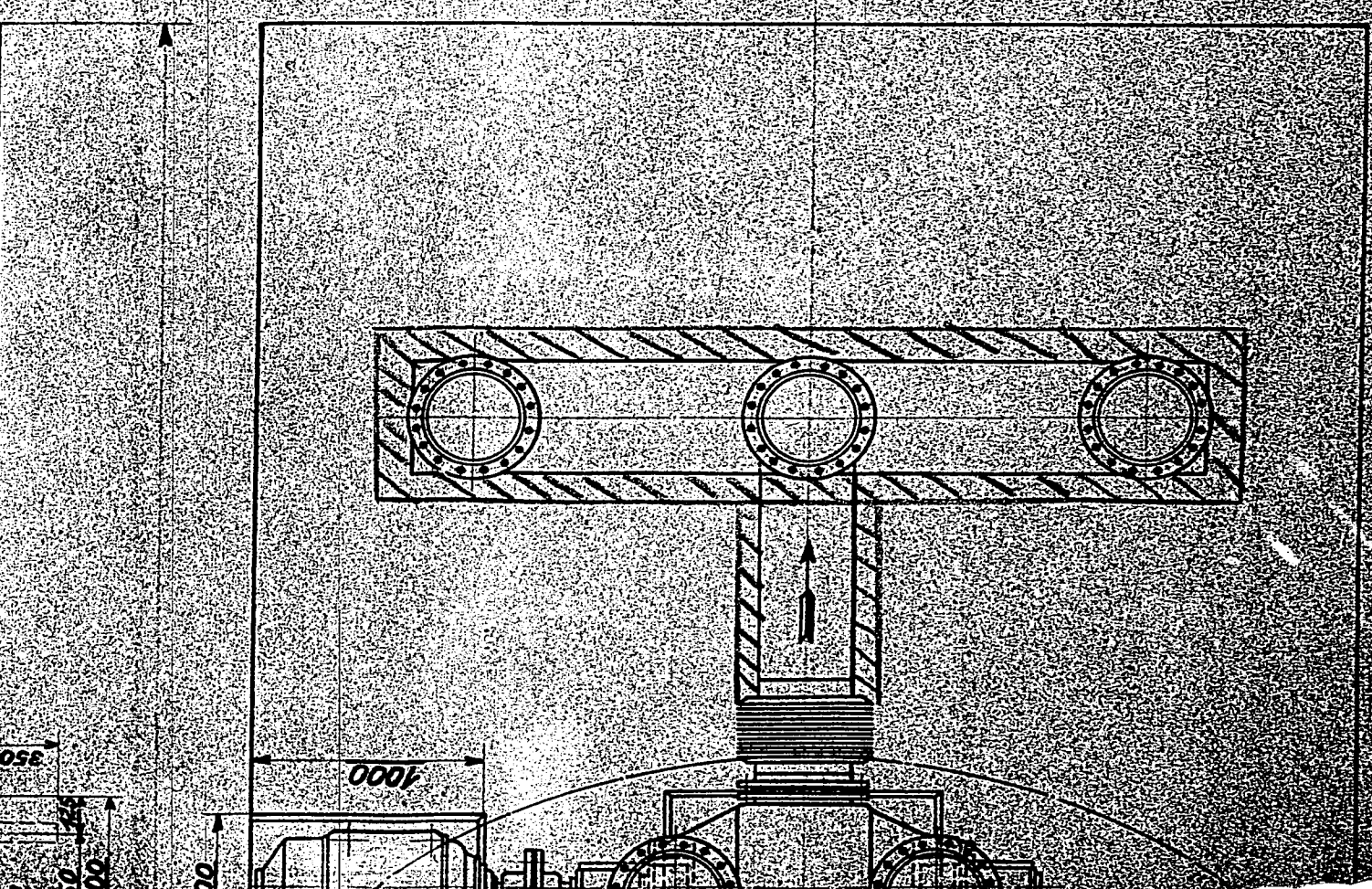
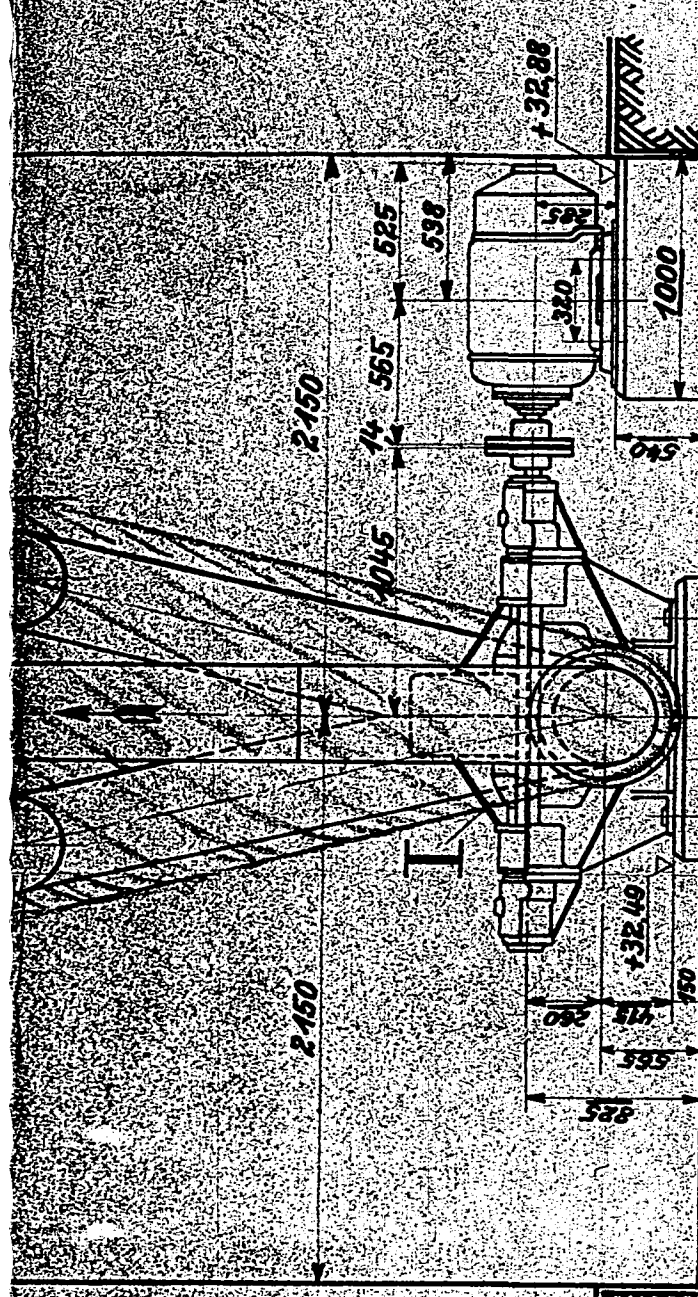
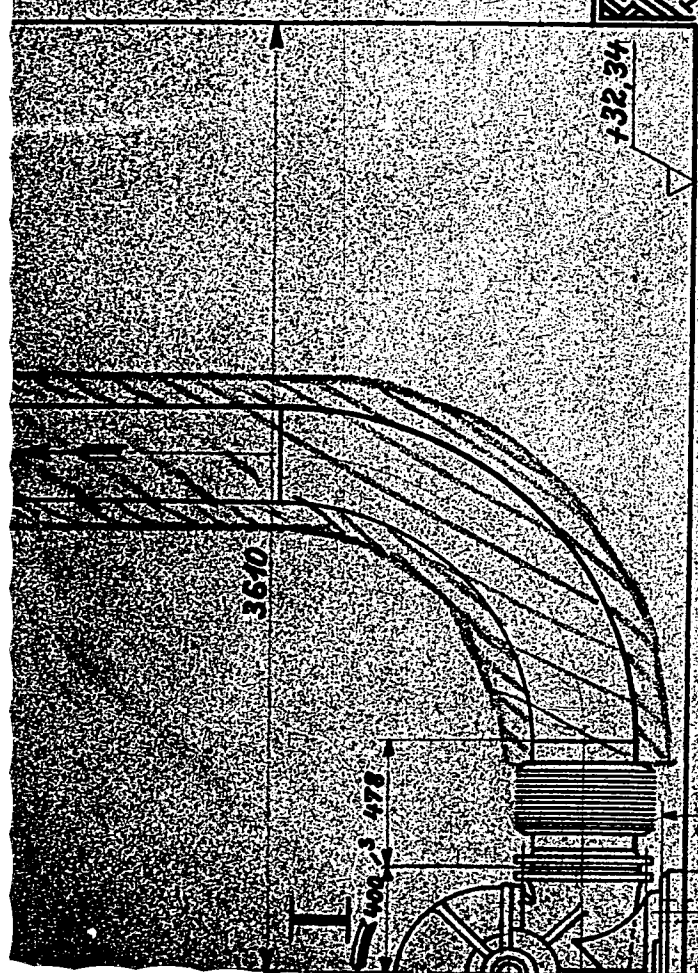
0057

1650

2000

A-A

C-C



Schnitt D-E.

000990

000990

Vordestillation „Oxo“

Unterer Teil

- I - Umwälzpumpe „GLD 35“ 640 m³/h.
- II - Ablaufpumpe „Shz 65“ 10 m³/h.
- III - Rücklaufpumpen „Shz 65“ 25 m³/h.

Die Vorstellung ist eine... (Small text describing the drawing)	
(Dr. Bohrer) (St.) (Werkst.)	(Date) (Scale)
(Title) (Drawing No.)	

MA 10430
501-078

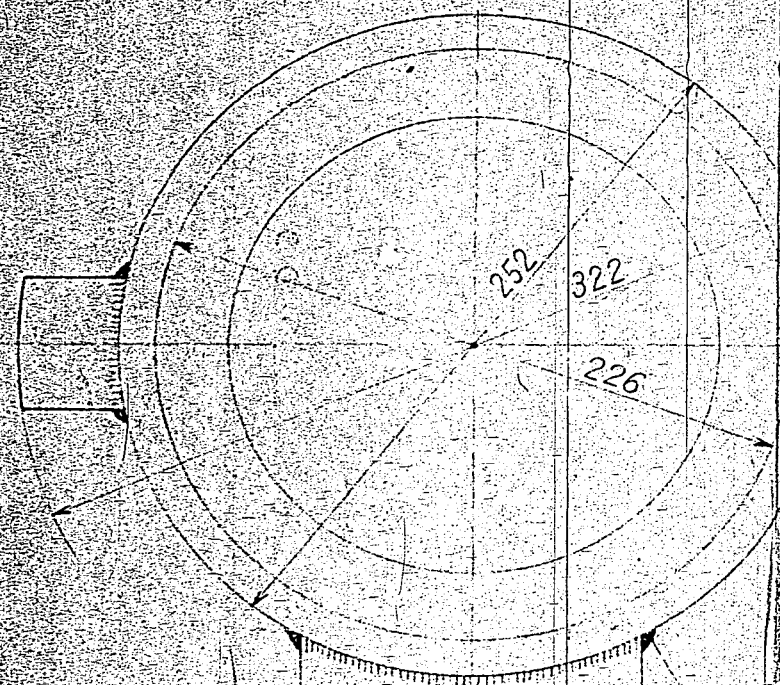
BAMAG-MEGLIN

MA 10430

000992

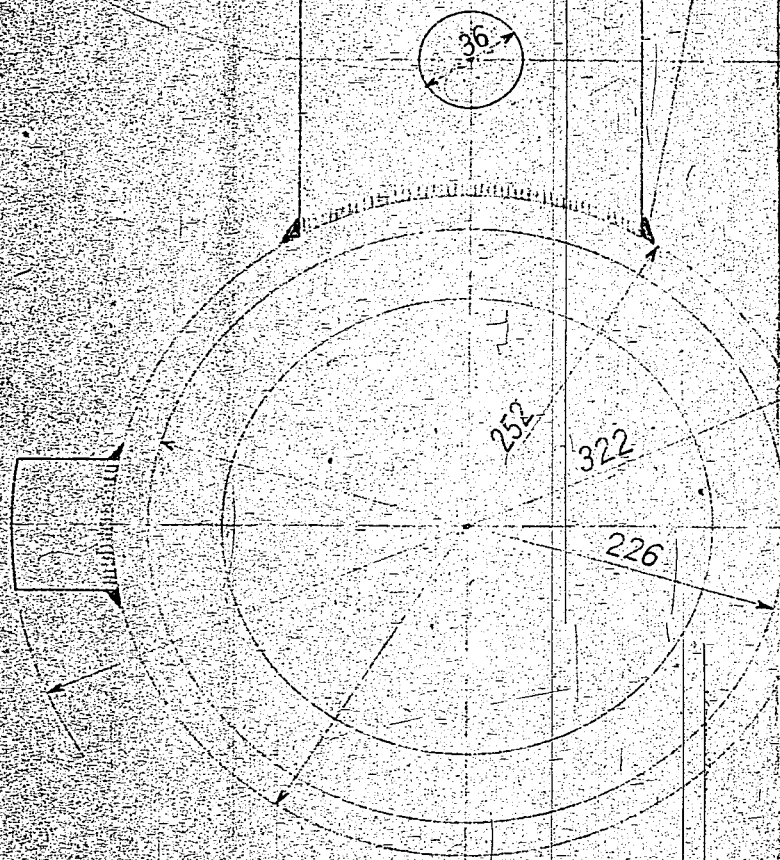
2 Stück

NW 175



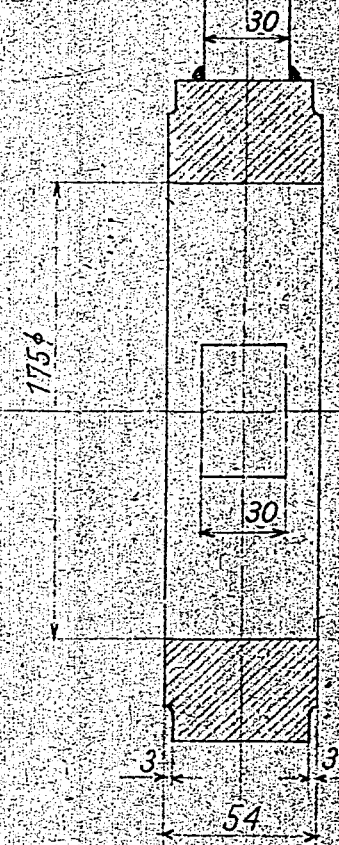
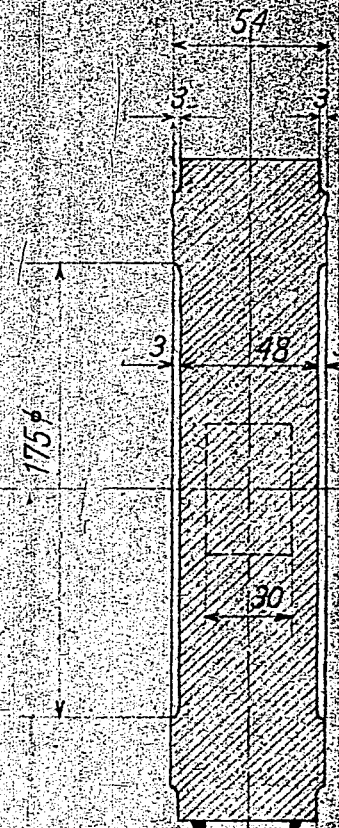
elektr. verschweißen

50



elektr. verschweißen

50

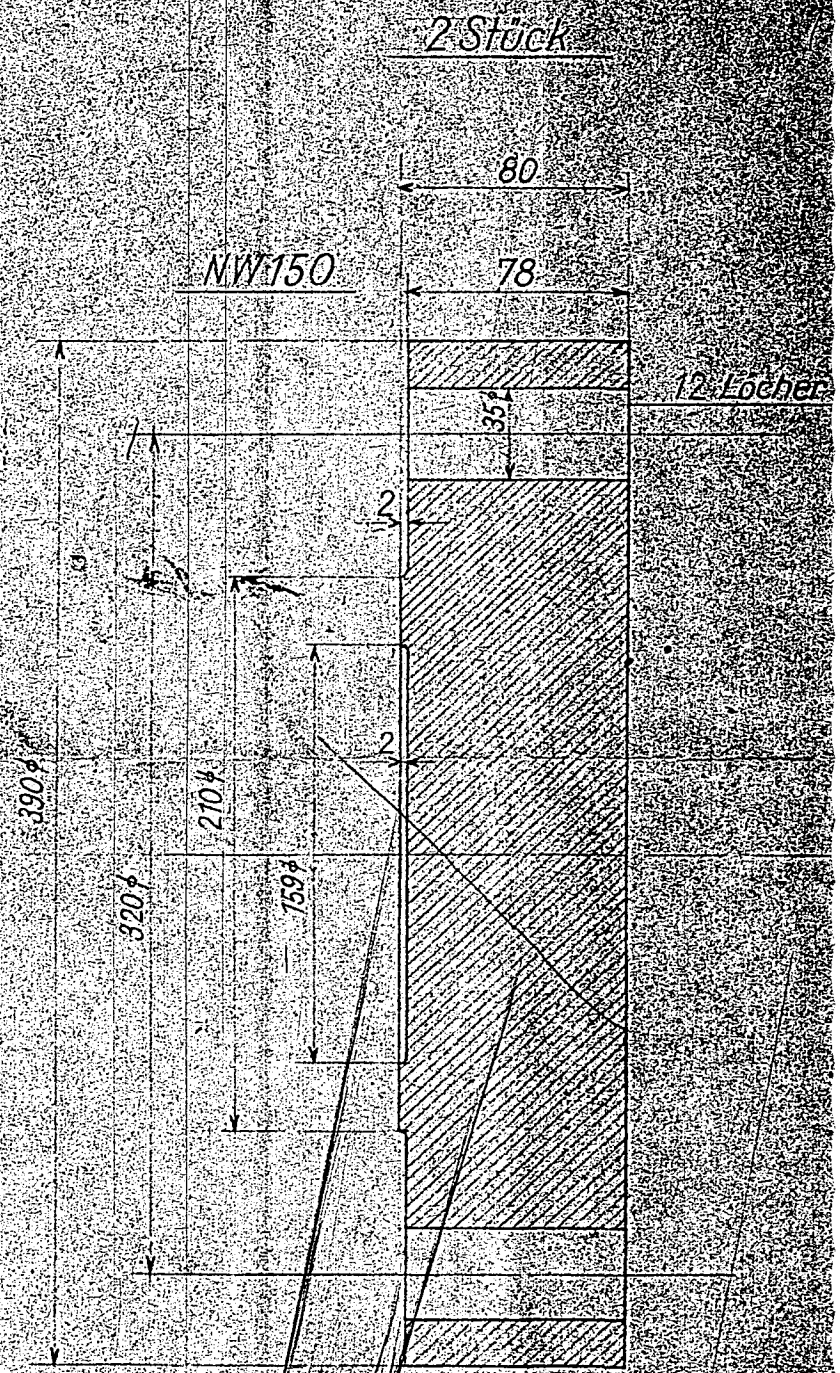


Material

Sämtliche Dichtflächen

Flansche für 99 atü 490°C

000992

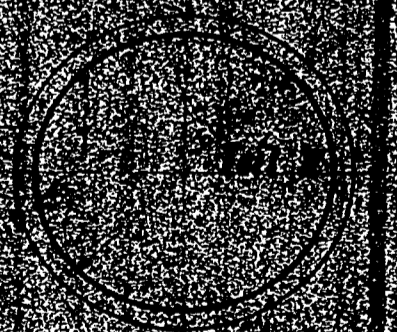
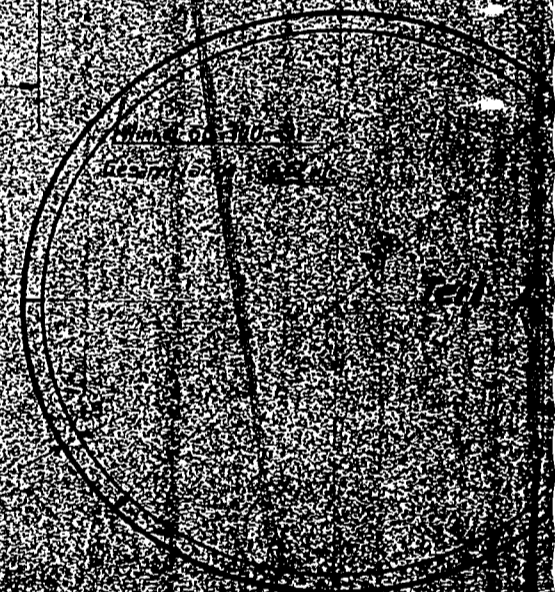
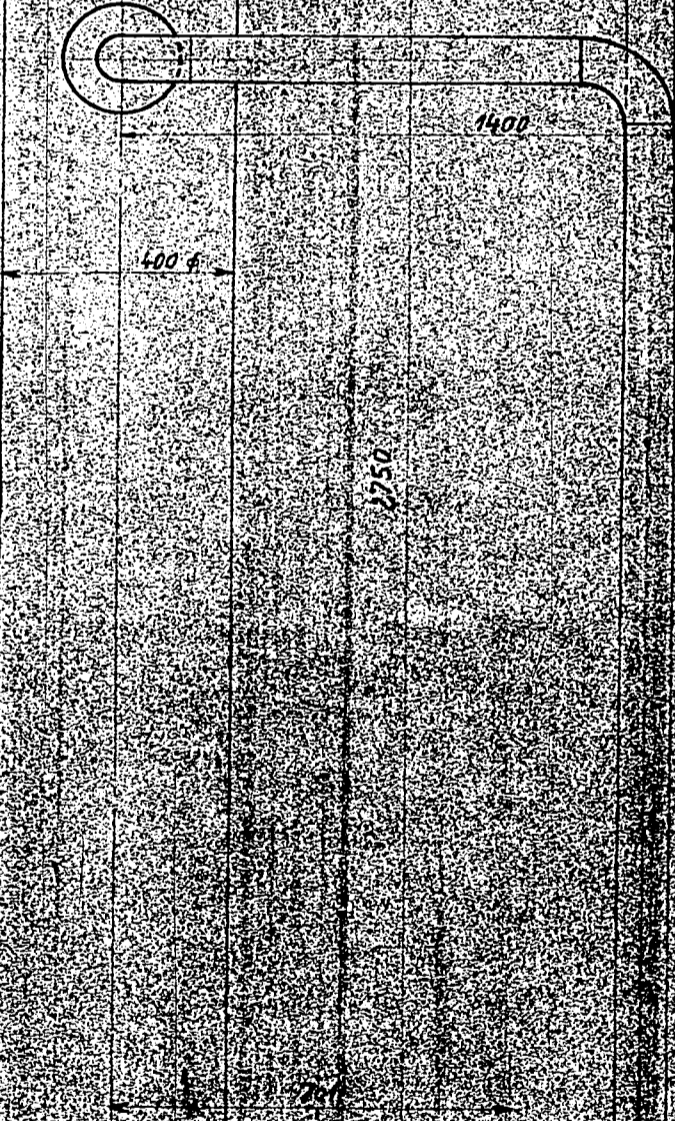
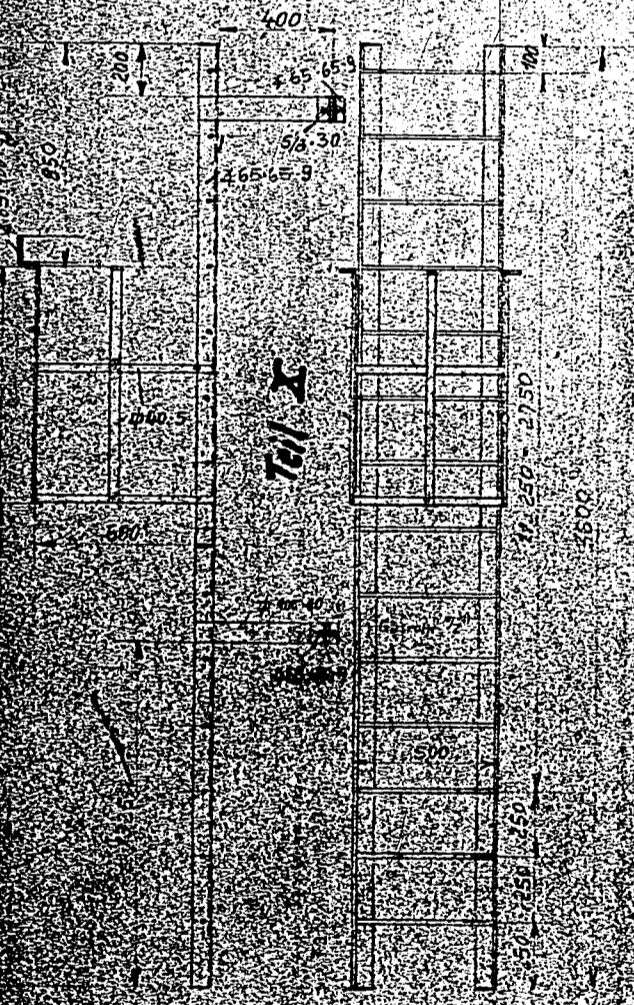
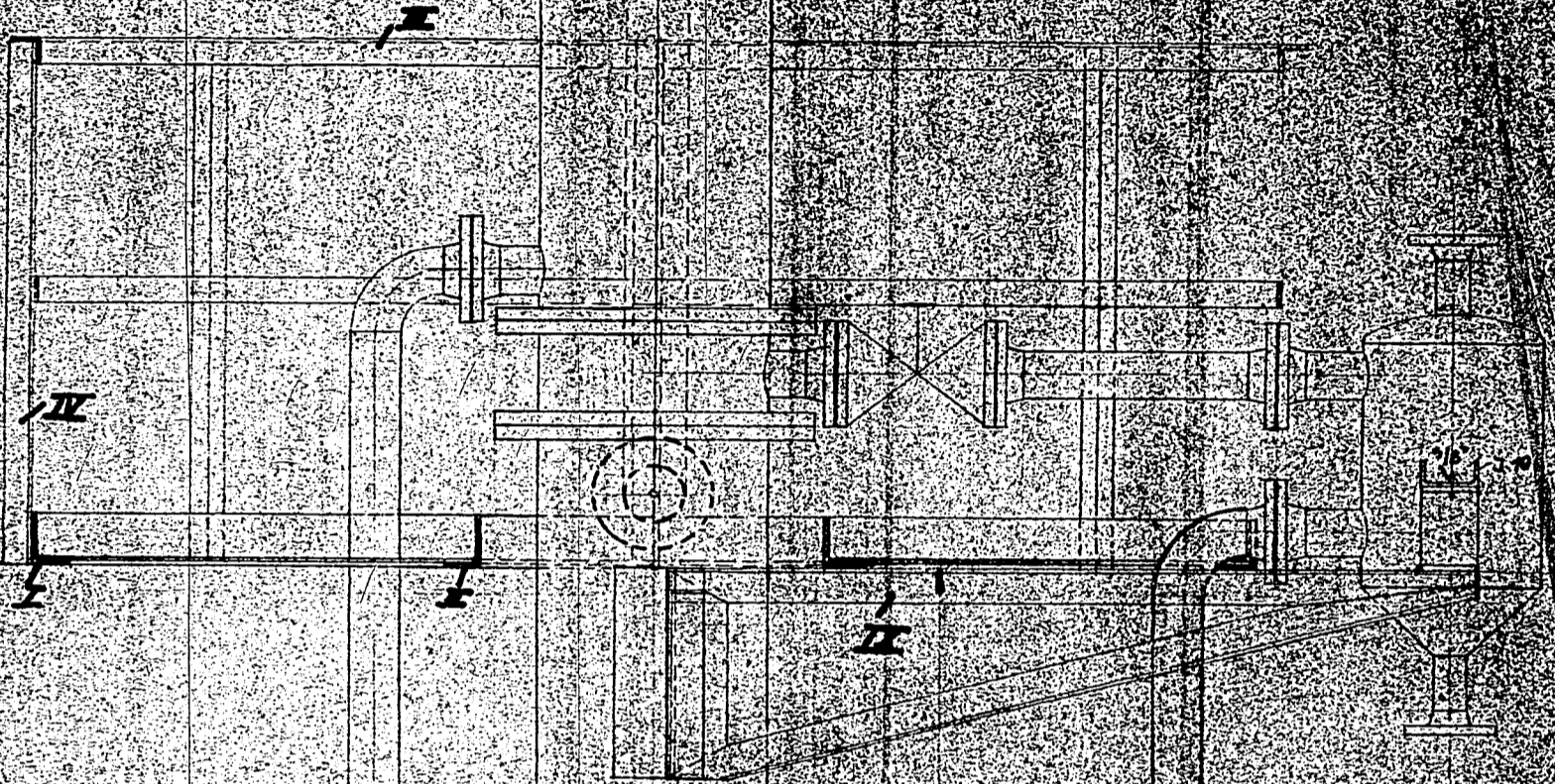


D 23

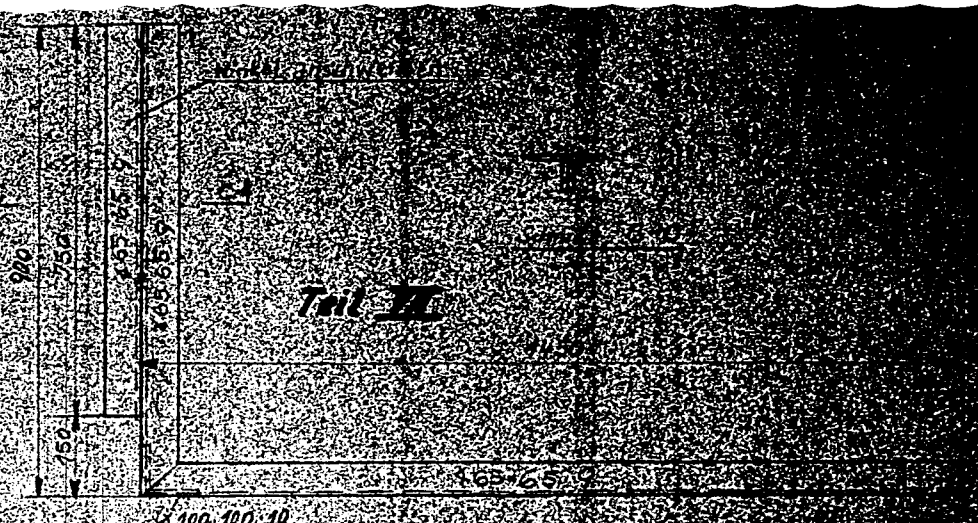
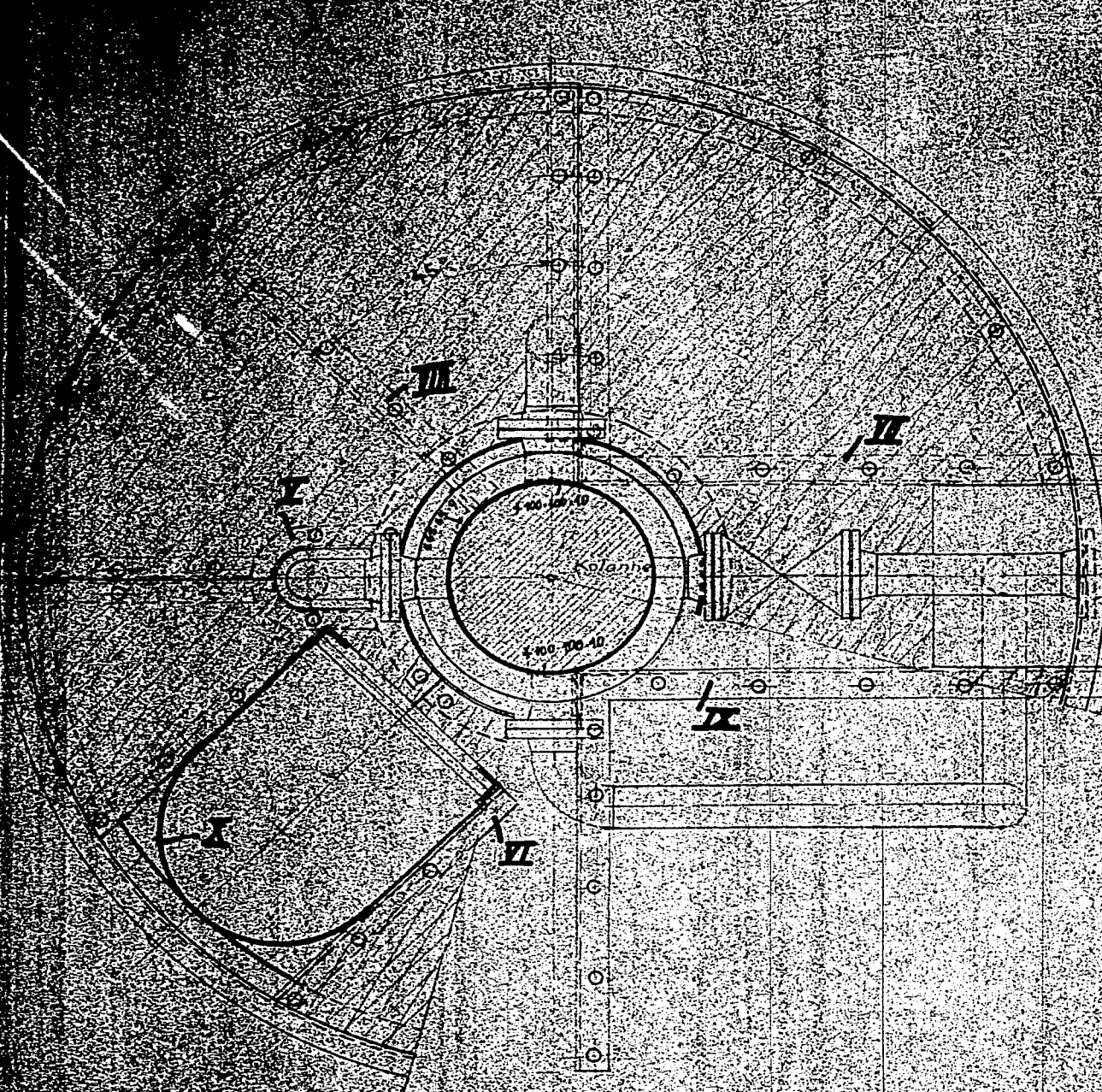
beschrieben und zum Tuschieren vorbereitet.

K 6

000991

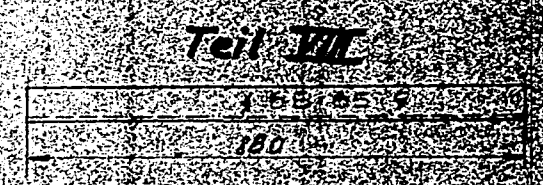


M. 1. 20



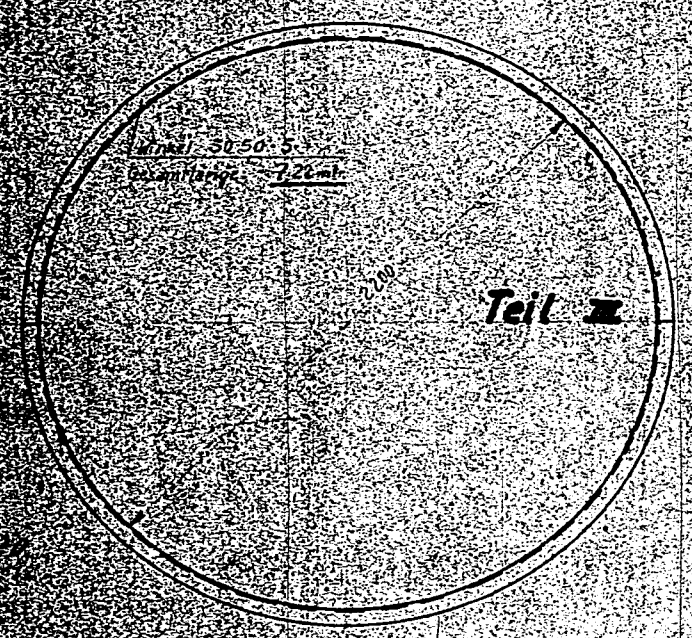
Teil II

00099

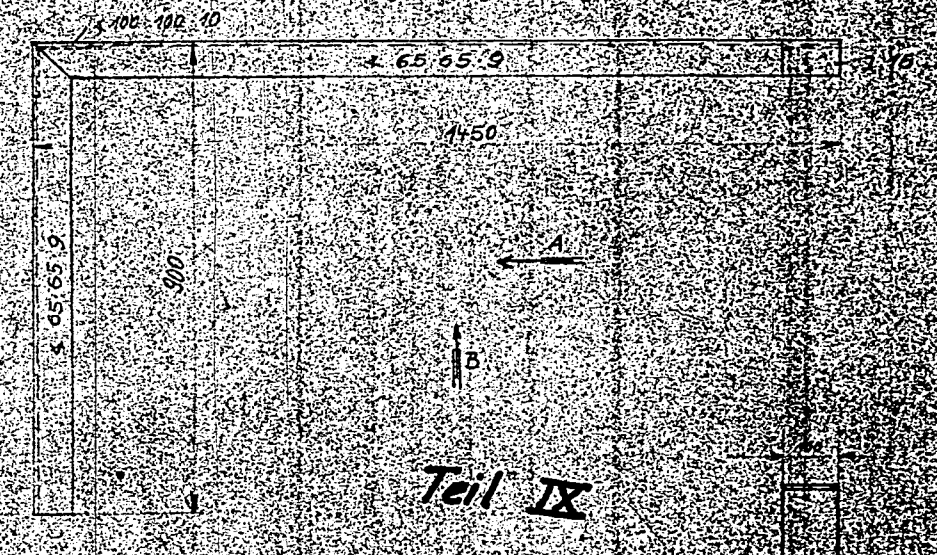


Teil III

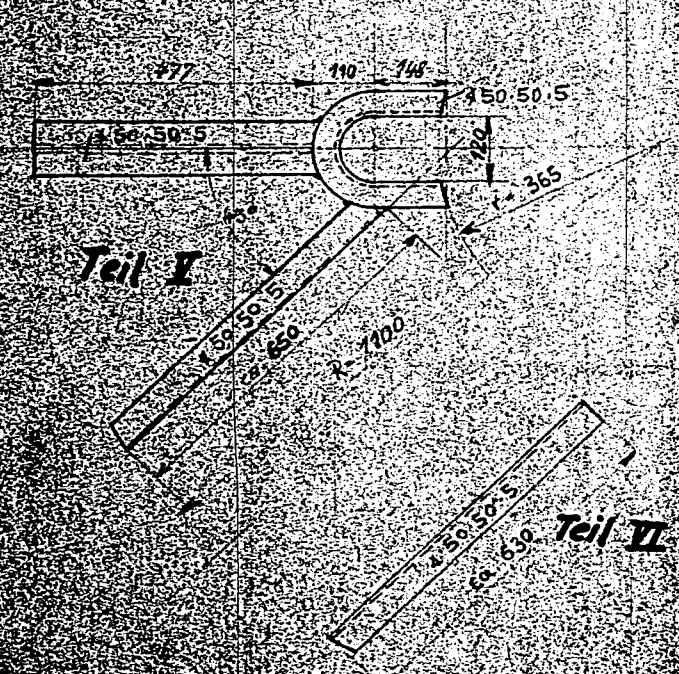
Zündenskösele in Kupferblech
9 mm Unterlage-Schraube



Teil IV



Teil IX



Teil I

Teil II



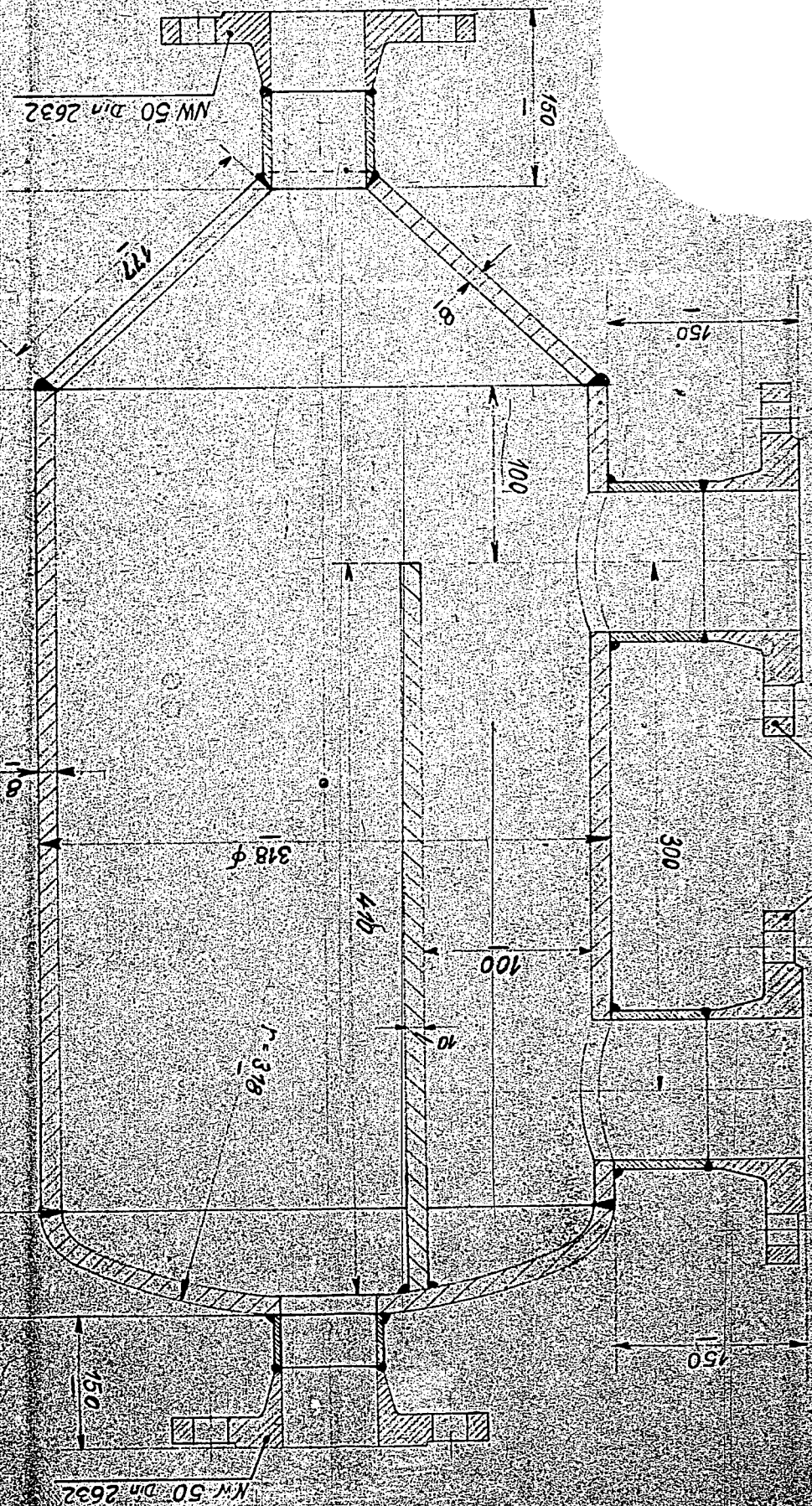
Ansicht A

o-Gesellschaft
Nicht zur Ausführung geköpft

Stück	Bezeichnung	Menge	Material
1	Kohlsale Kömpt. Schraube		
1	Teil I		
1	Teil II		
1	Teil III		
1	Teil IV		
1	Teil IX		
1	Teil V		
1	Teil VI		
1	Teil VII		
1	Teil VIII		

Nachlose Flussstahlrohre Din 2448 verwenden

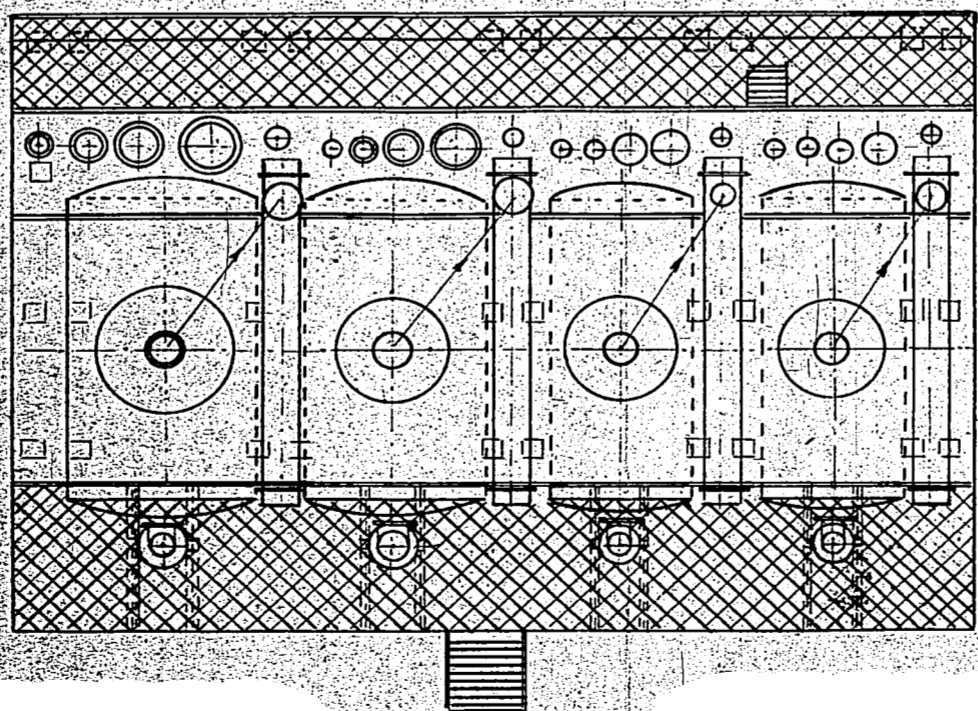
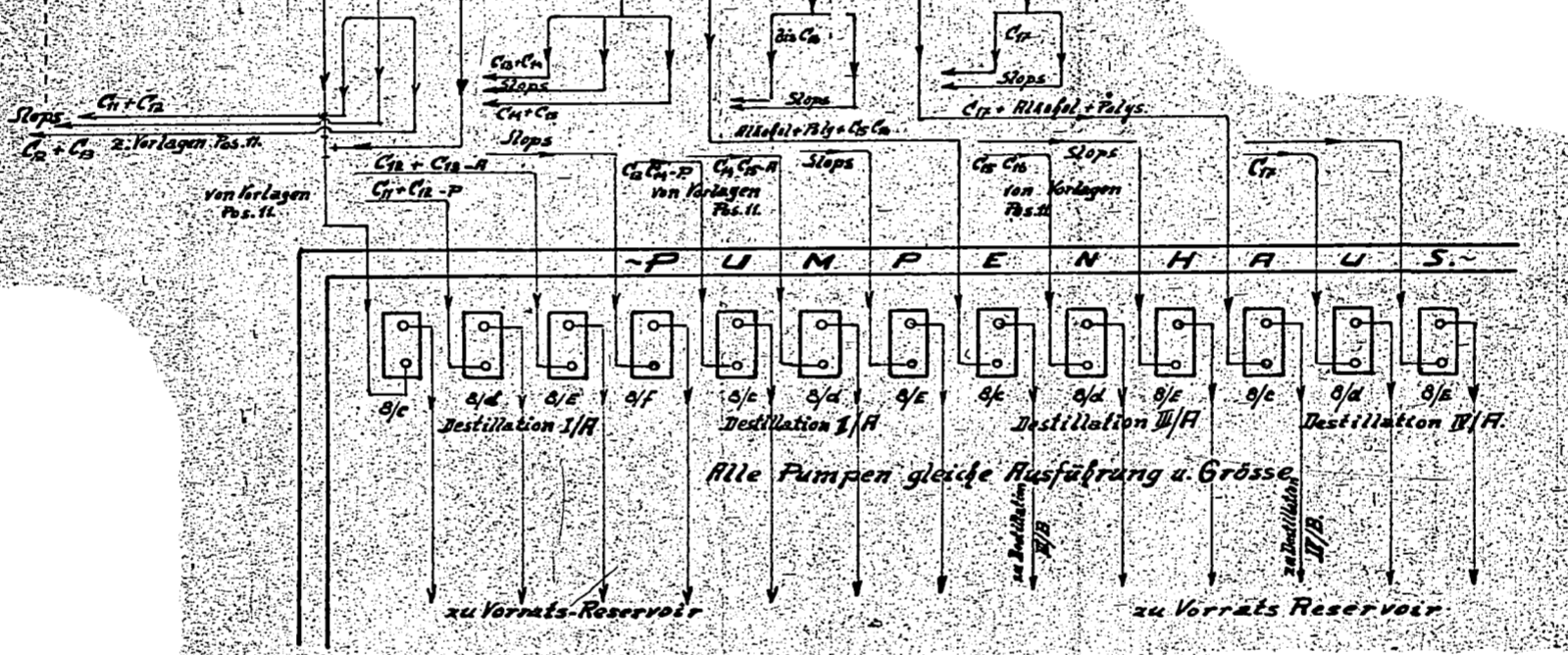
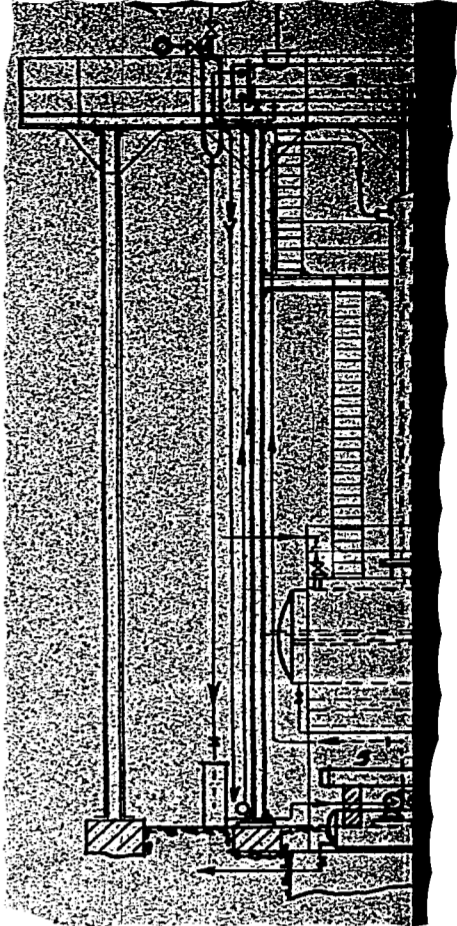
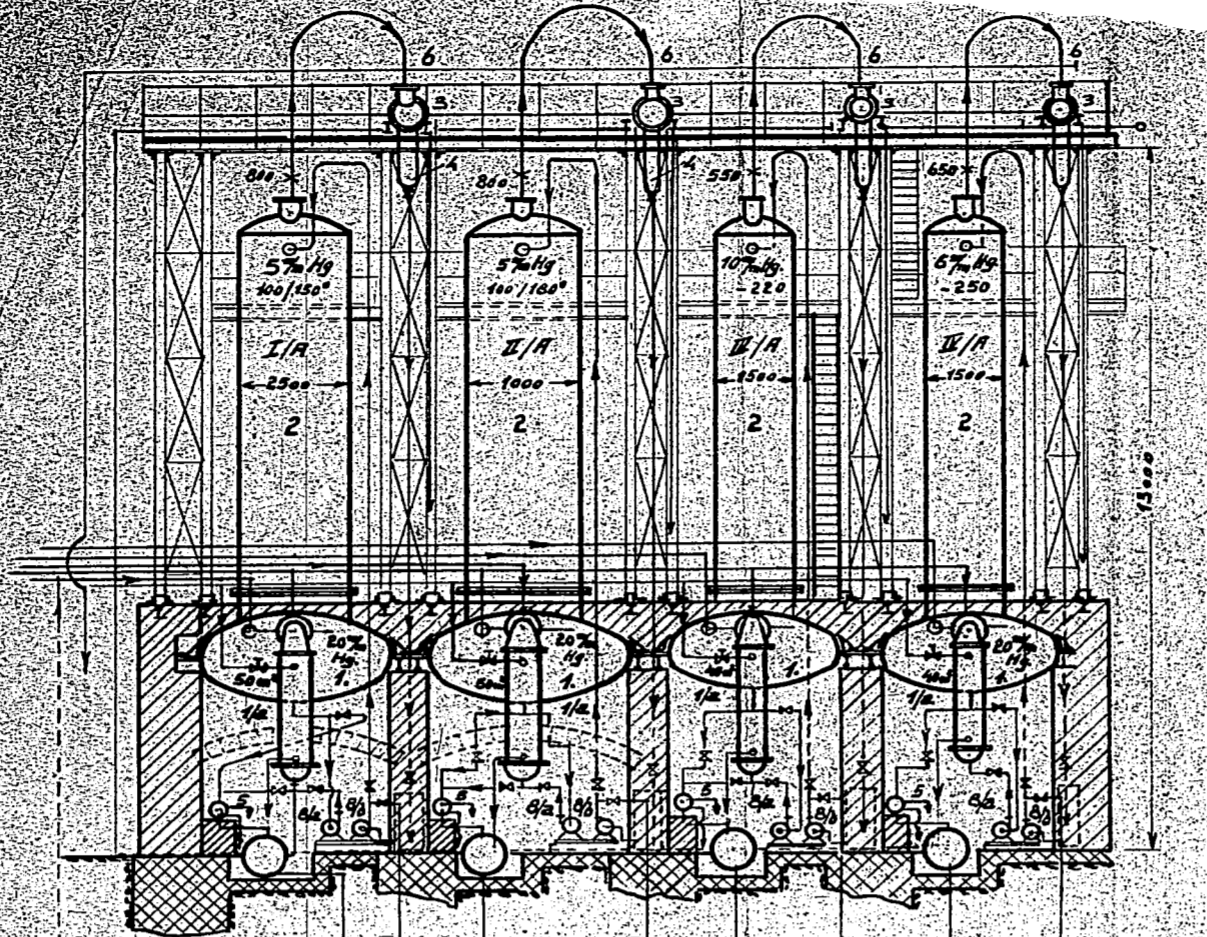
000994



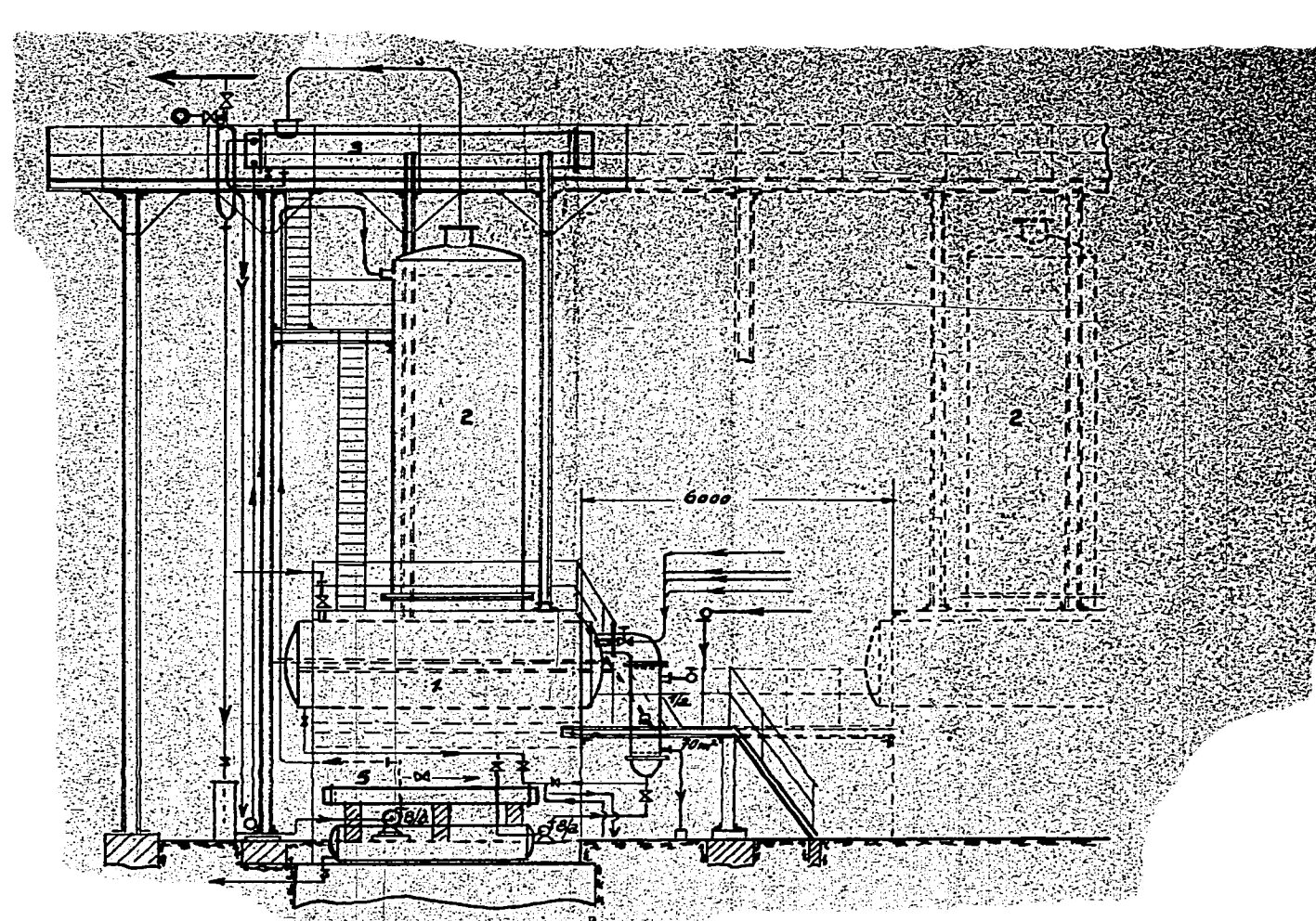
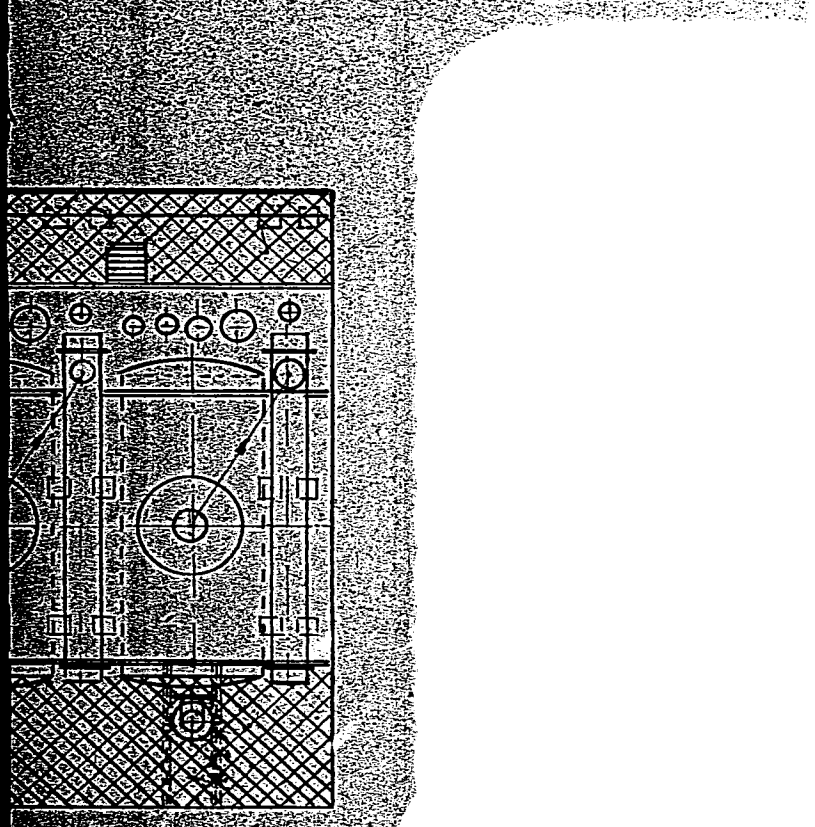
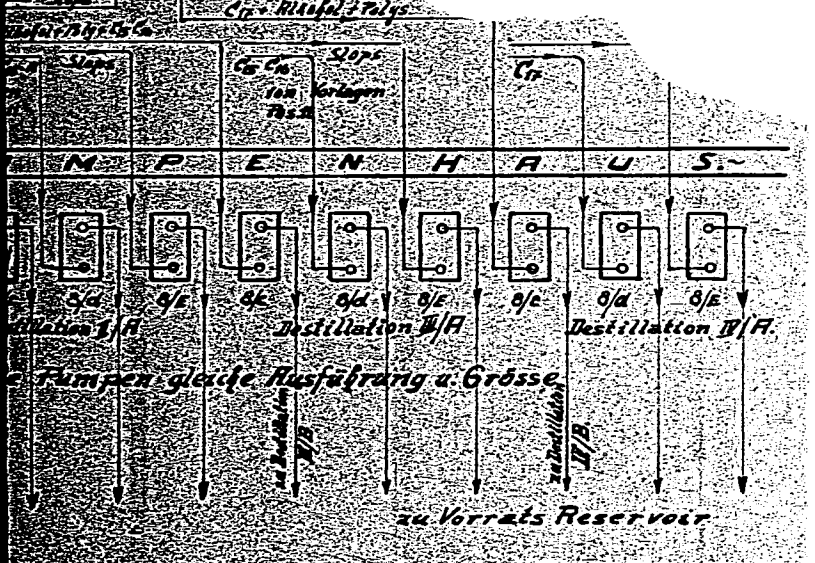
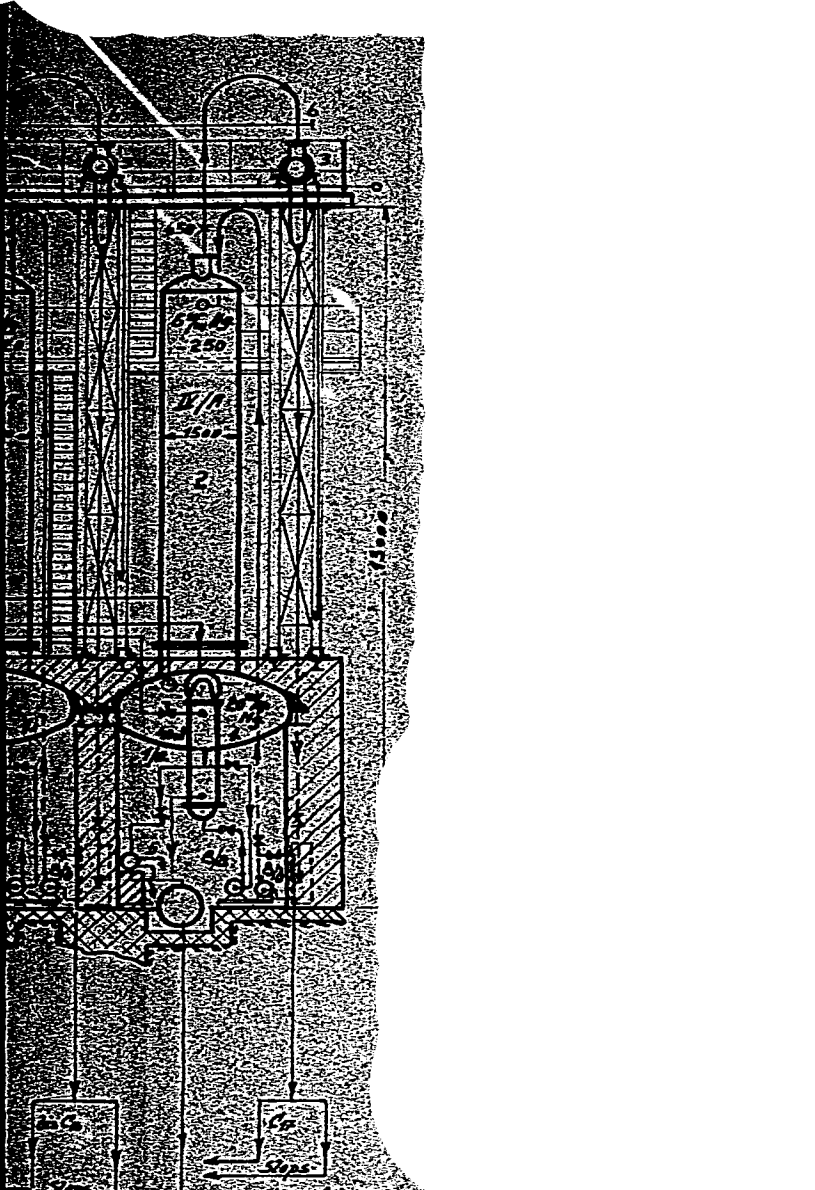
Oxo-Gesellschaft mbH
Baustr. 1
Chemnitz

Auftrag		Zust. Nr.		Richtlinie	
№	Bezeichnung	№	Bezeichnung	№	Bezeichnung
1		1		1	
2		2		2	
3		3		3	
4		4		4	
5		5		5	
6		6		6	
7		7		7	
8		8		8	
9		9		9	
10		10		10	
11		11		11	
12		12		12	
13		13		13	
14		14		14	
15		15		15	
16		16		16	
17		17		17	
18		18		18	
19		19		19	
20		20		20	
21		21		21	
22		22		22	
23		23		23	
24		24		24	
25		25		25	
26		26		26	
27		27		27	
28		28		28	
29		29		29	
30		30		30	
31		31		31	
32		32		32	
33		33		33	
34		34		34	
35		35		35	
36		36		36	
37		37		37	
38		38		38	
39		39		39	
40		40		40	
41		41		41	
42		42		42	
43		43		43	
44		44		44	
45		45		45	
46		46		46	
47		47		47	
48		48		48	
49		49		49	
50		50		50	
51		51		51	
52		52		52	
53		53		53	
54		54		54	
55		55		55	
56		56		56	
57		57		57	
58		58		58	
59		59		59	
60		60		60	
61		61		61	
62		62		62	
63		63		63	
64		64		64	
65		65		65	
66		66		66	
67		67		67	
68		68		68	
69		69		69	
70		70		70	
71		71		71	
72		72		72	
73		73		73	
74		74		74	
75		75		75	
76		76		76	
77		77		77	
78		78		78	
79		79		79	
80		80		80	
81		81		81	
82		82		82	
83		83		83	
84		84		84	
85		85		85	
86		86		86	
87		87		87	
88		88		88	
89		89		89	
90		90		90	
91		91		91	
92		92		92	
93		93		93	
94		94		94	
95		95		95	
96		96		96	
97		97		97	
98		98		98	
99		99		99	
100		100		100	

000995



Entworfen
Geplant
Geprüft
Maßstab



000995

Legende:

- Kessel-Fulleitung
- Oeldämpfe
- Paraffine
- Alkohole
- Blasenrückstand [I/A u. II/A]
- Poly-Alkohole [I/A u. II/A]
- Rücklauf-Leitungen
- Slops-Leitungen
- H₂O-Dampfleitungen
- Kühlwasser-Leitungen
- Evacuierungsleitungen von Zentralstelle
- Umlaufleitung [Blase-Aufkocher]

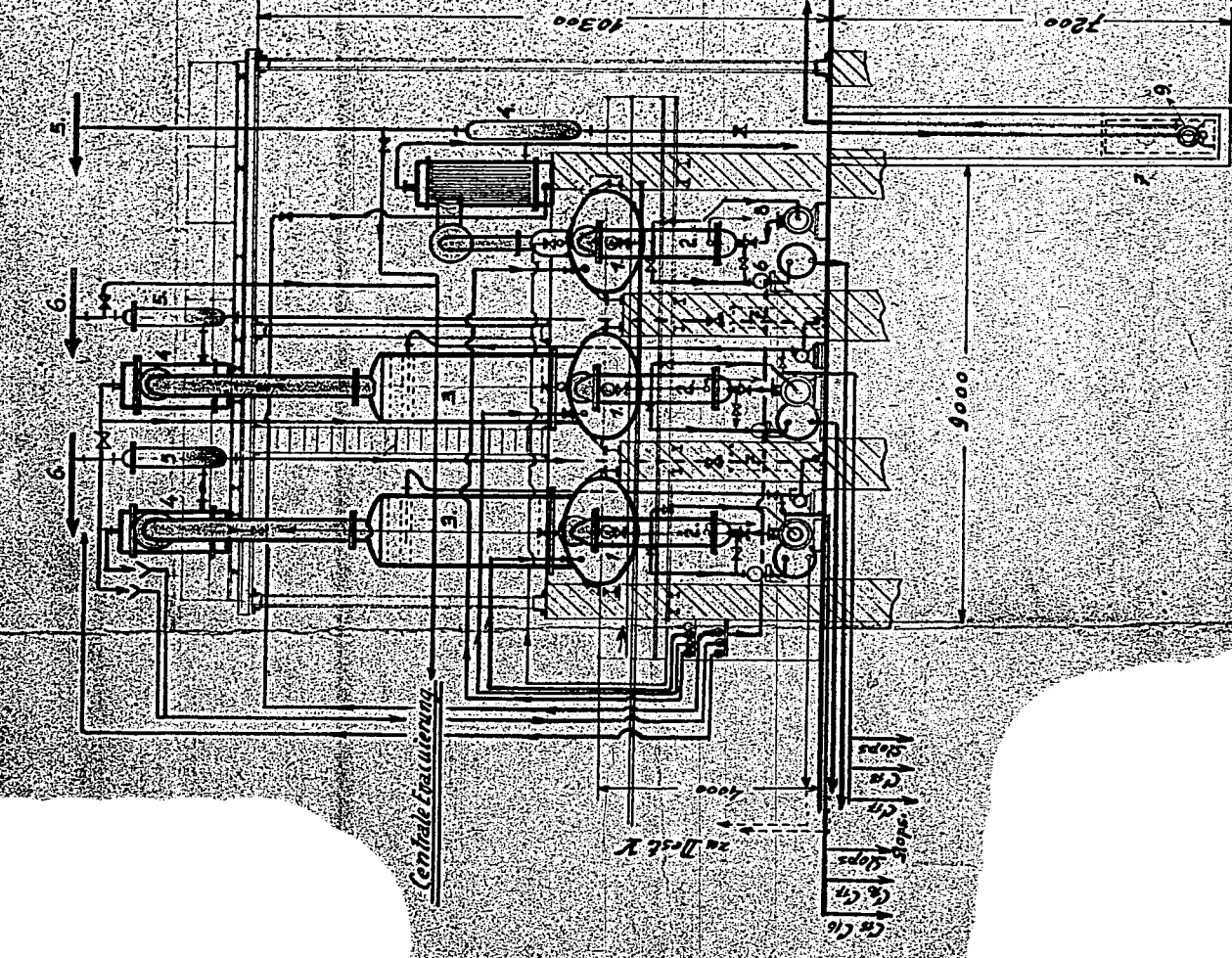
Entworfen	Dauni	Name	Technische Chemie A.-G. Chemische Werke Greifrade-Holten.
Gepasst			
Geprüft			
Maßstab:	Fertigdestillation		503/014
			Ersatz für:
			Ersetzt durch:

000996

Destillation III

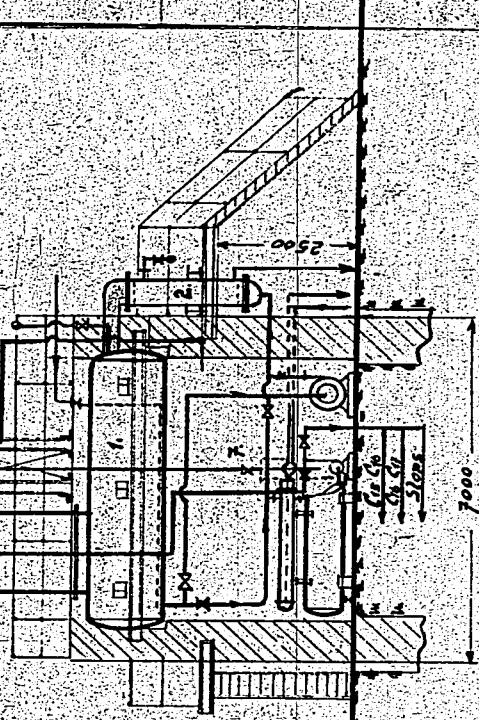
Destillation IIa

Destillation I



Messbleibe aus Stahl
 mit 1/2" Polym. in Rotations
 Destillationen
 Ölbadkammer
 Innere
 Alkohole
 Stopfen
 Rücklaufleitung
 Polym. Rotations aus I
 Rücklaufwasser
 Vakuumleitung
 Heißluftleitung
 H₂O Dampf

Destillation IIa

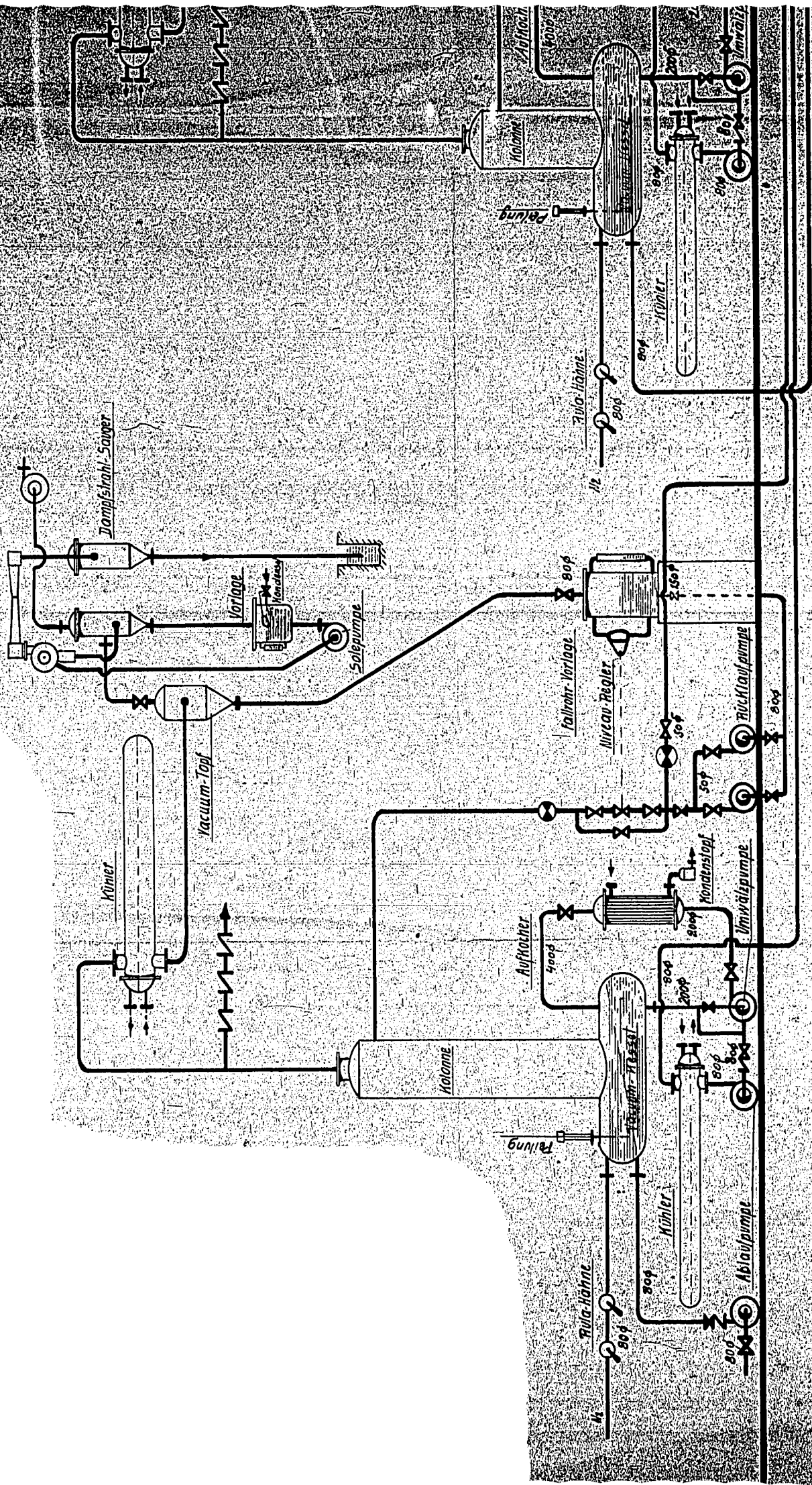


Stahl	Best.-	Teil	Größe	Werkstoff	Größe	Werkstoff
Best.-	Best.-	Best.-	Best.-	Best.-	Best.-	Best.-
Best.-	Best.-	Best.-	Best.-	Best.-	Best.-	Best.-
Best.-	Best.-	Best.-	Best.-	Best.-	Best.-	Best.-
Best.-	Best.-	Best.-	Best.-	Best.-	Best.-	Best.-
Best.-	Best.-	Best.-	Best.-	Best.-	Best.-	Best.-
Best.-	Best.-	Best.-	Best.-	Best.-	Best.-	Best.-
Best.-	Best.-	Best.-	Best.-	Best.-	Best.-	Best.-
Best.-	Best.-	Best.-	Best.-	Best.-	Best.-	Best.-
Best.-	Best.-	Best.-	Best.-	Best.-	Best.-	Best.-

Hochvacuum Alkohol-Destillationen
Ruhrchemie AG. Holten

Nr. 503/615
 Ersatz für
 Ersatz durch
 MZ 10/100
BAMAG-MEQUIN

Ruhrchemie A.-G.
 Sterkrade-Holten
Hochvacuum Alkohol-Destillationen
 503/615
 Ersatz für
 Ersatz durch



000997