

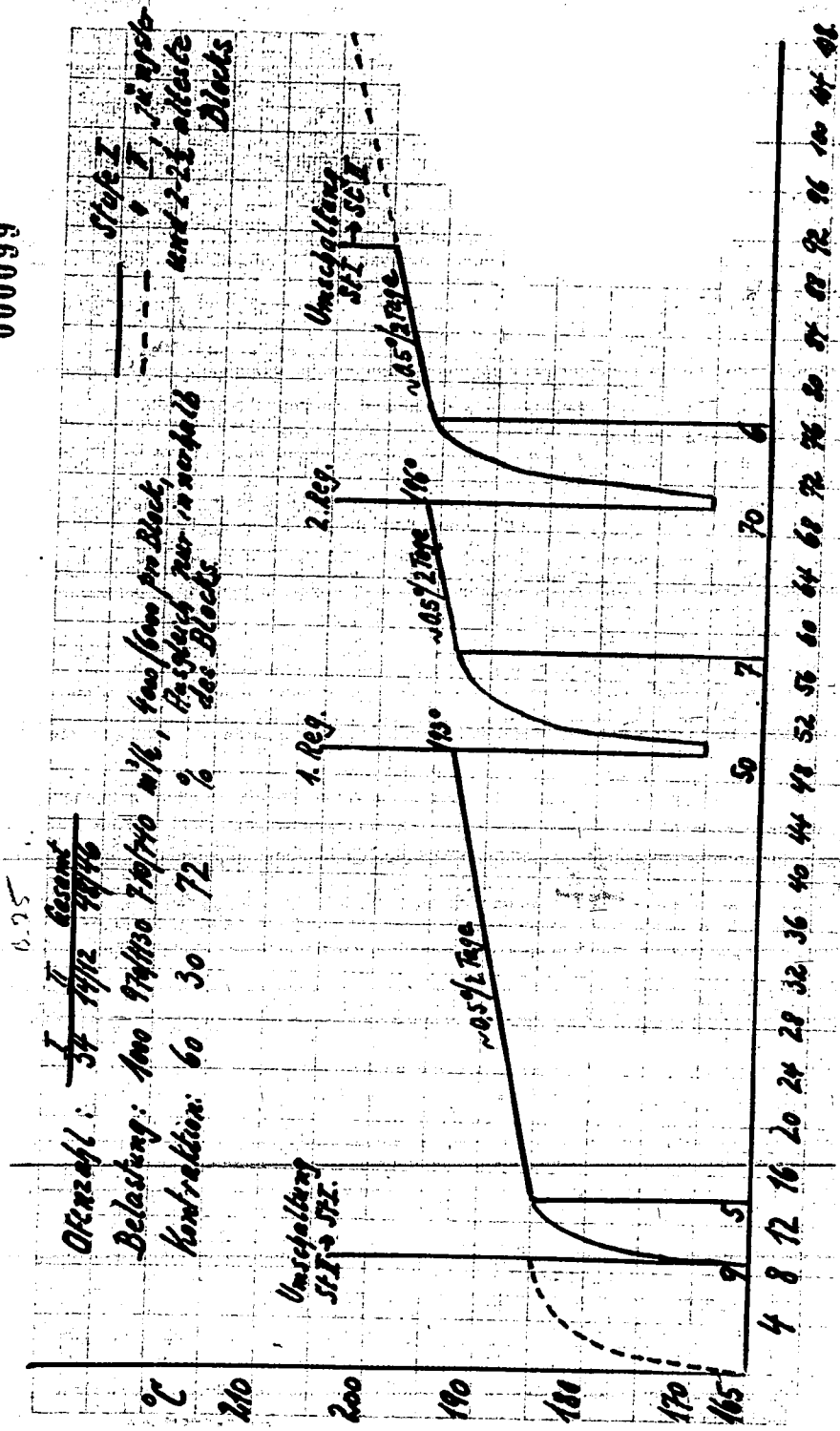
3445 - 30/5.01 - 44

000098

Syntheses Programme

1938 - 40

000099

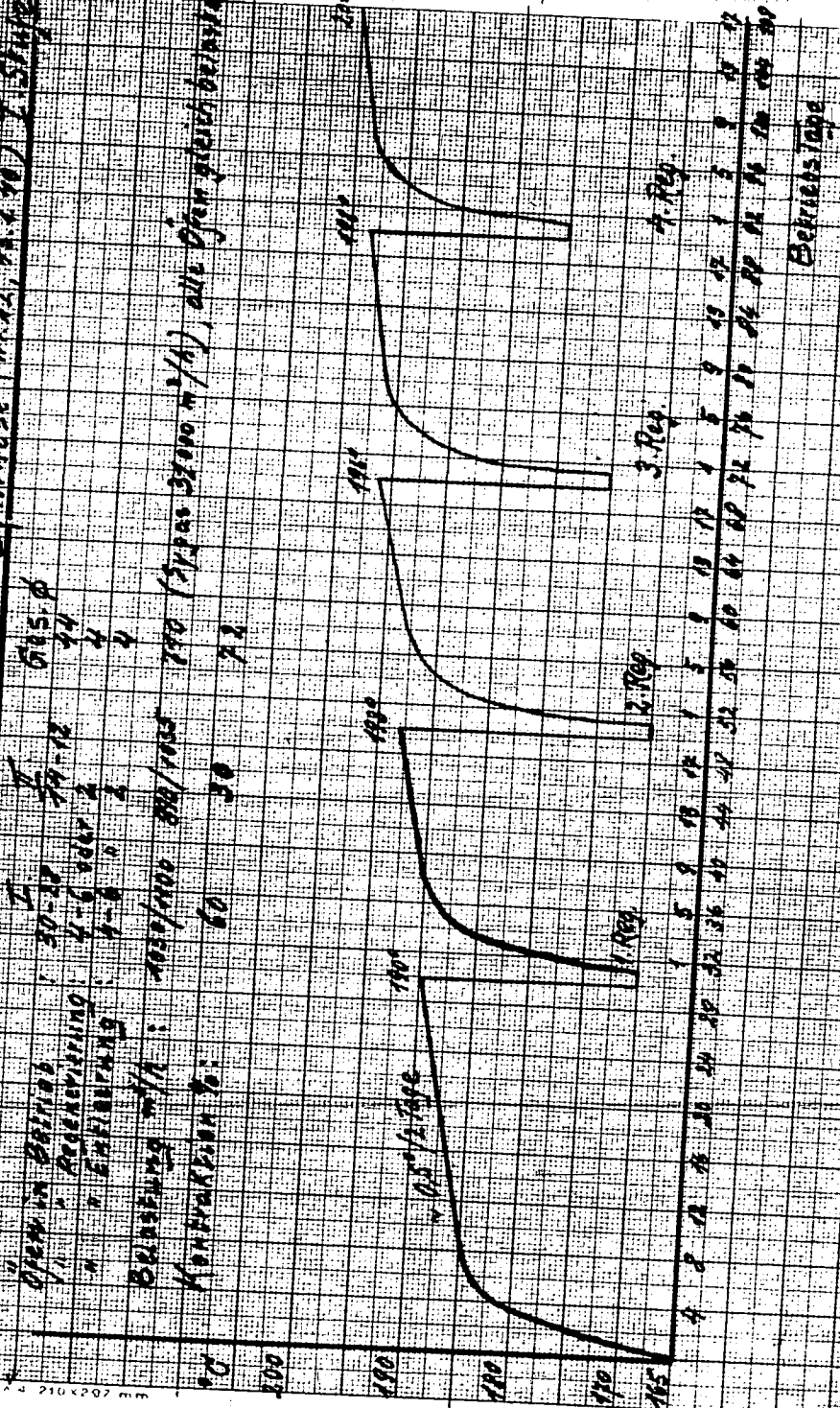


Betriebstage

Fahrprogramm für die HD-Synthese
 (Nr. 11 vom 11.11.39, 36 Min.)

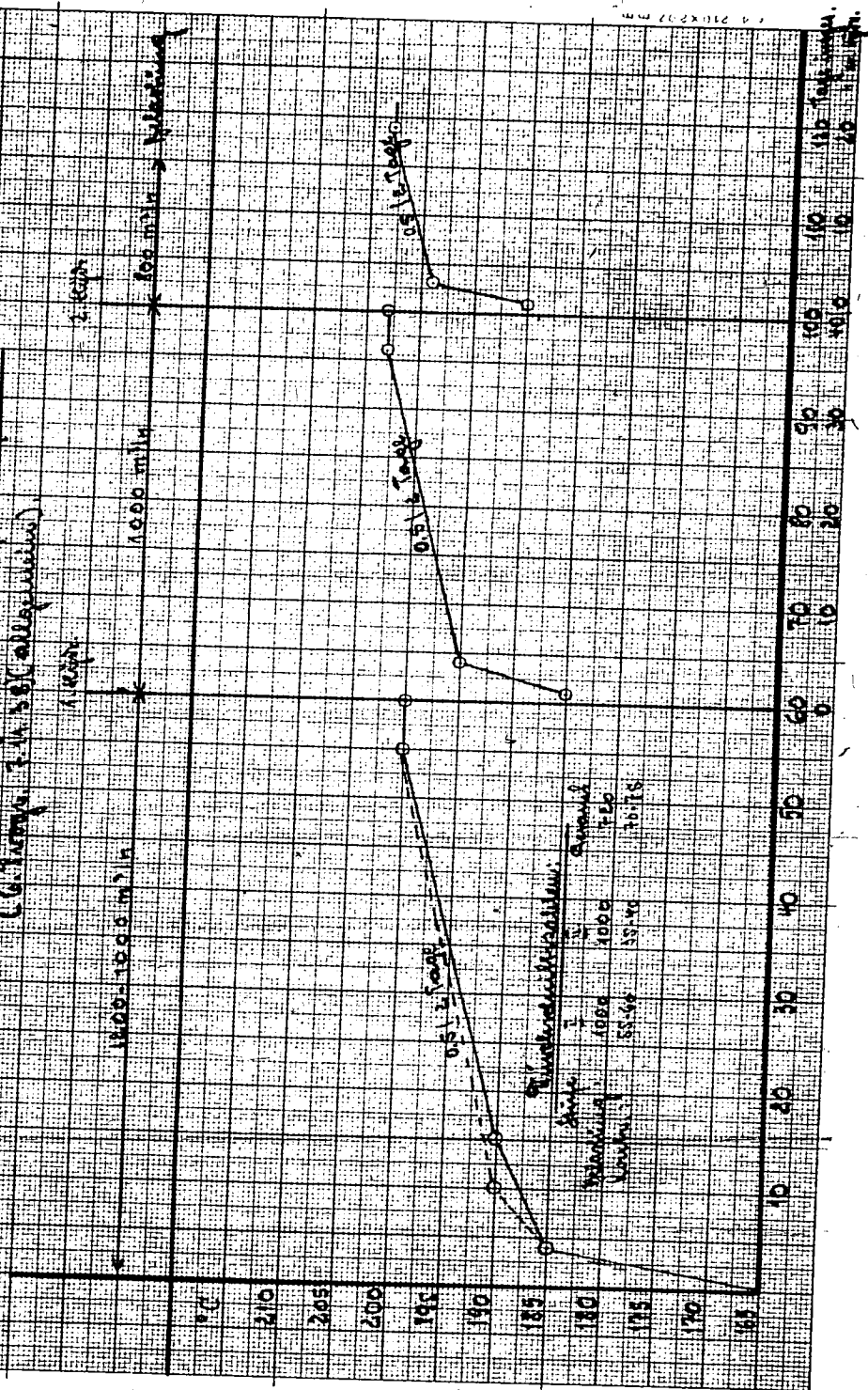
Fahrprogramm für die ND-Synthese (Nr. 12, 15, 20) 1. Stufe

Open in Berlin 30-12 79-12 605.0
 Rechenring 4-6 0007 4
 Einführung 4-6 0 4
 Belastung m/h: 100/100 80/100 150 (Typus 3000 m²/h), alle diam gleich belastet.
 Konstruktions: 60 30 72



000101

Temperaturverlauf im Bohrloch, Prof. I.
(Gänge 7. u. 8. abgelesen)

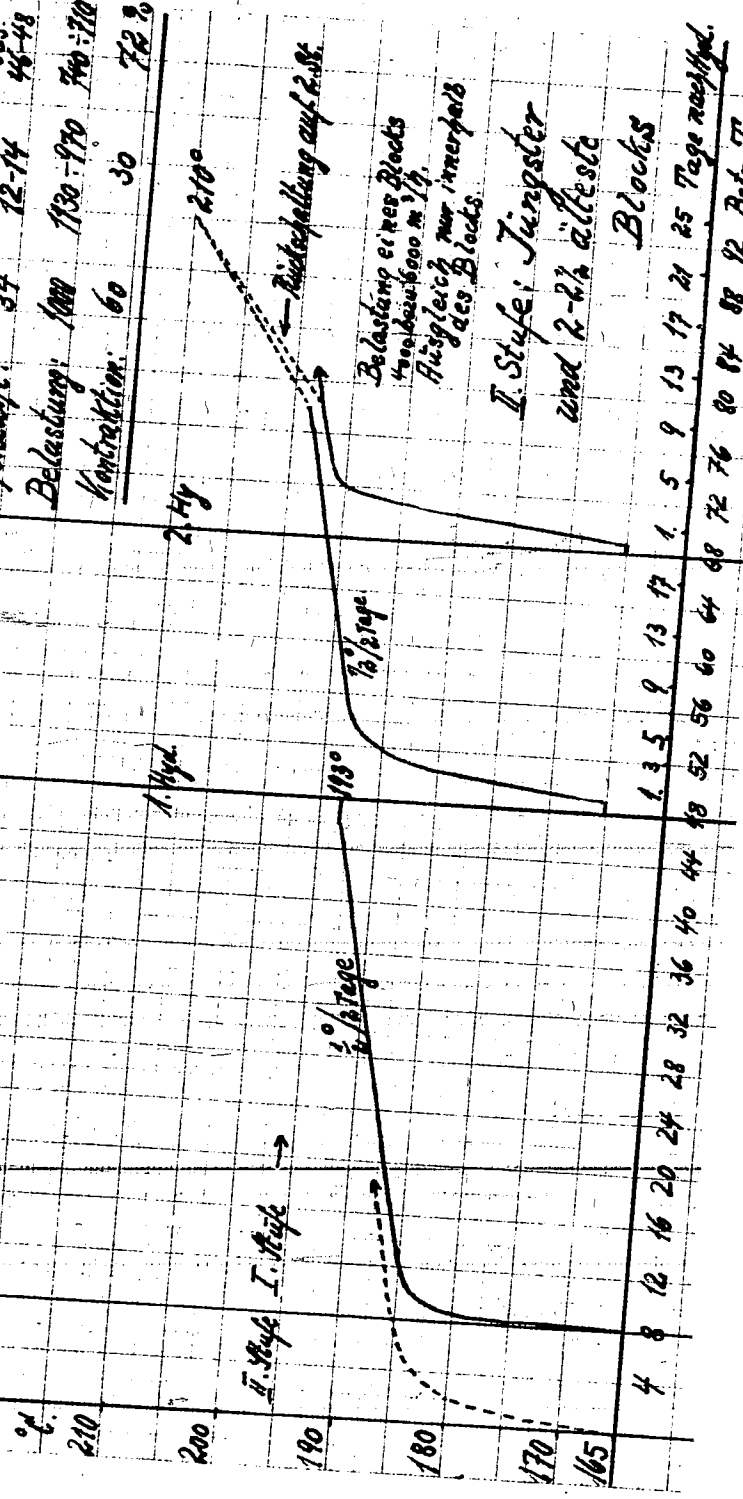


Temperaturverlauf:
 Gänge 7
 Gänge 8
 1988 1000 190
 1988 2000 185
 1988 110 190

000102

Fahrprogramm für die MD-Synthese (Nr. 10 v. 16.9.39.)

Operzahl:	I	II	Ges.
	34	12-14	46-48
Belastung:	1000	1130-970	740-710
Kontraktion:	60	30	72%



4	8	12	16	20	24	28	32	36	40	44	48	52	56	60	64	68	72	76	80	84	88	92
Betr.-Tage																						

000103

Temperaturverteilung bei Verdichtung (siehe II)
(C. P. 1.1.1.8, allgemein)

1250 m³

800 m³

°C

110

107

104

101

98

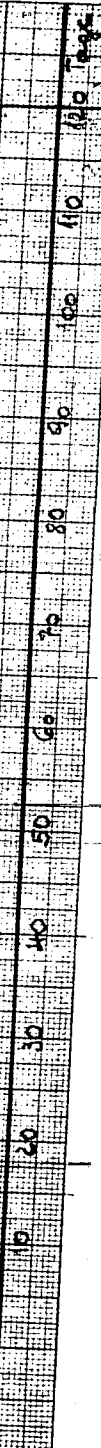
95

92

89

86

83



120
110
100
90
80
70
60
50
40
30
20
10

129
126
123
120
117
114
111
108
105
102
99
96
93
90
87
84
81
78
75
72
69
66
63
60
57
54
51
48
45
42
39
36
33
30
27
24
21
18
15
12
9
6
3
0

120
110
100
90
80
70
60
50
40
30
20
10

000104

Temperaturänderung der Kohlenwasserstoffe (6. Versuch 3.11.18 von Keller)

