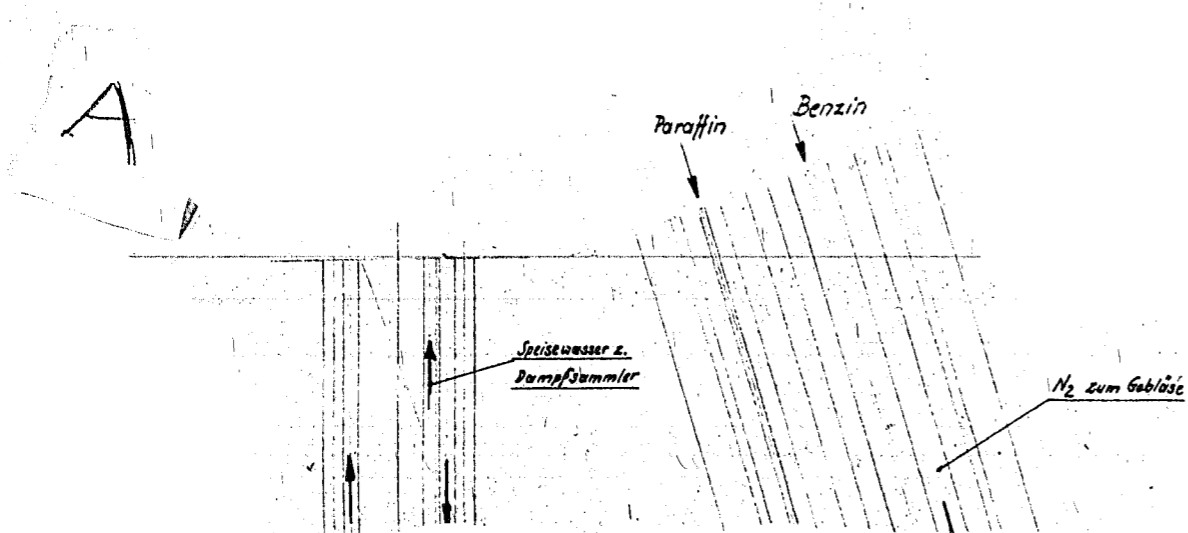
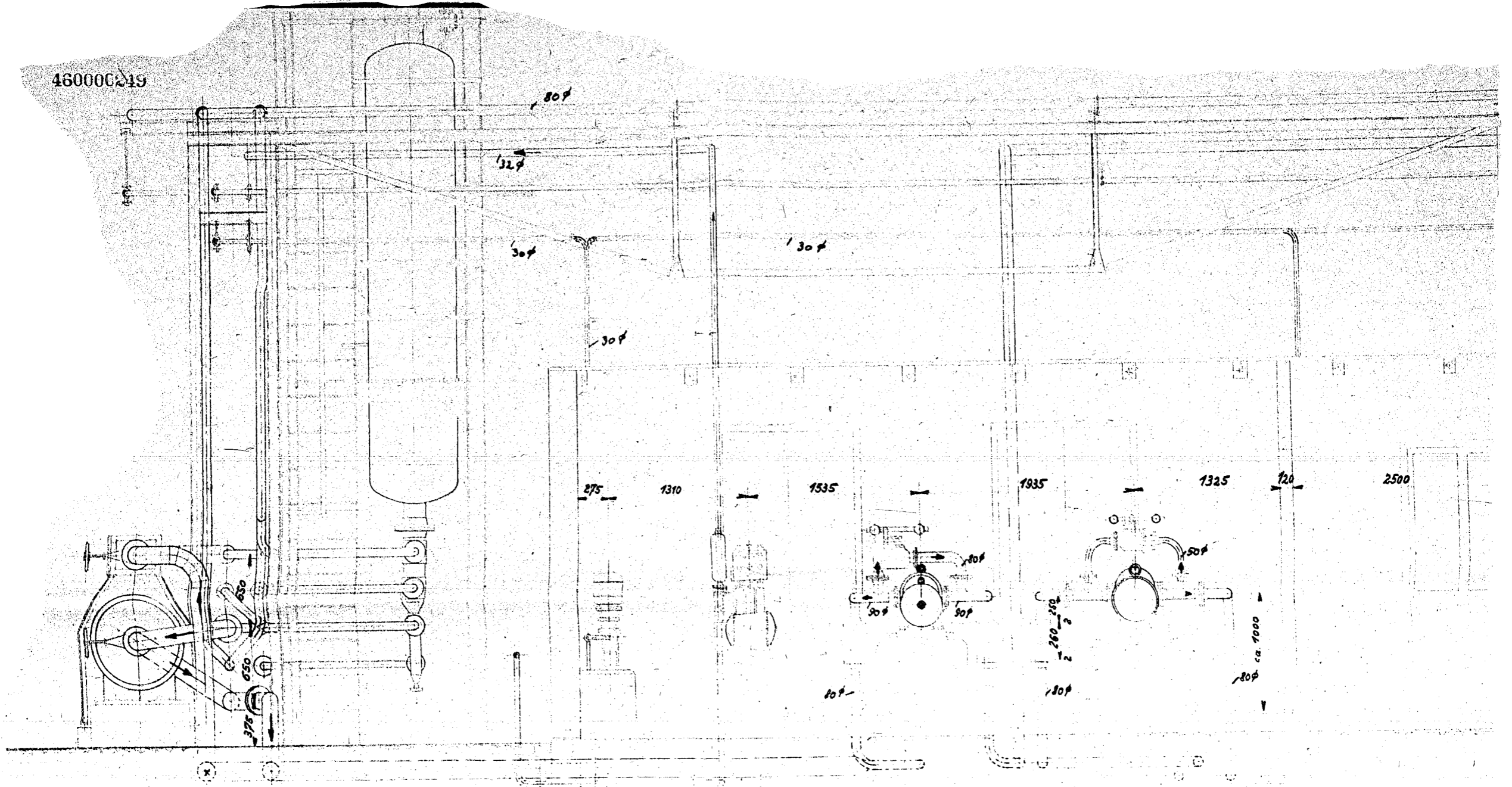
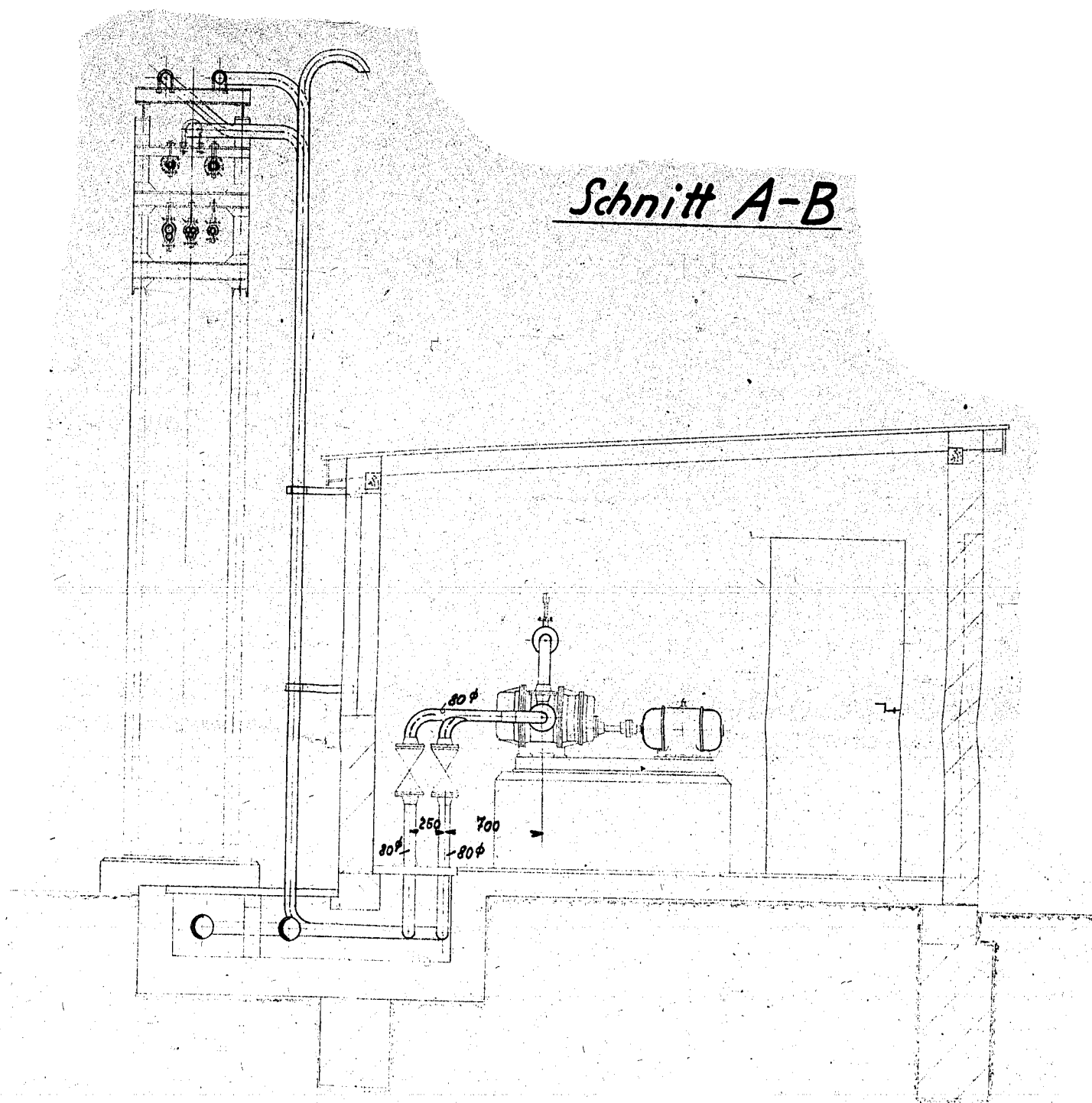
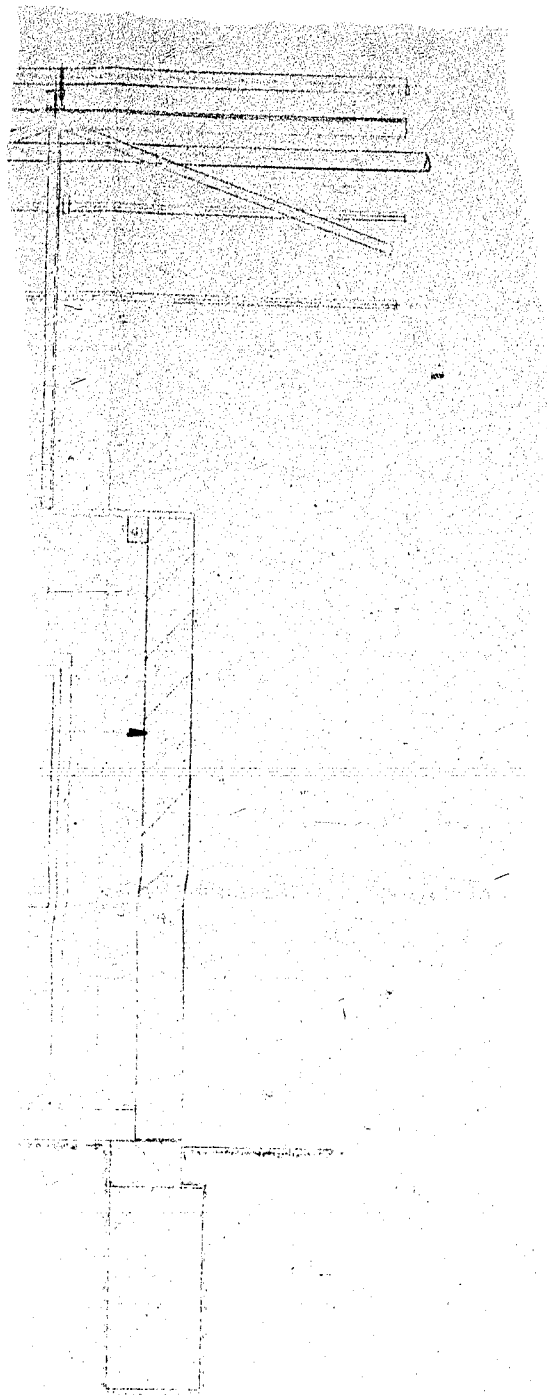
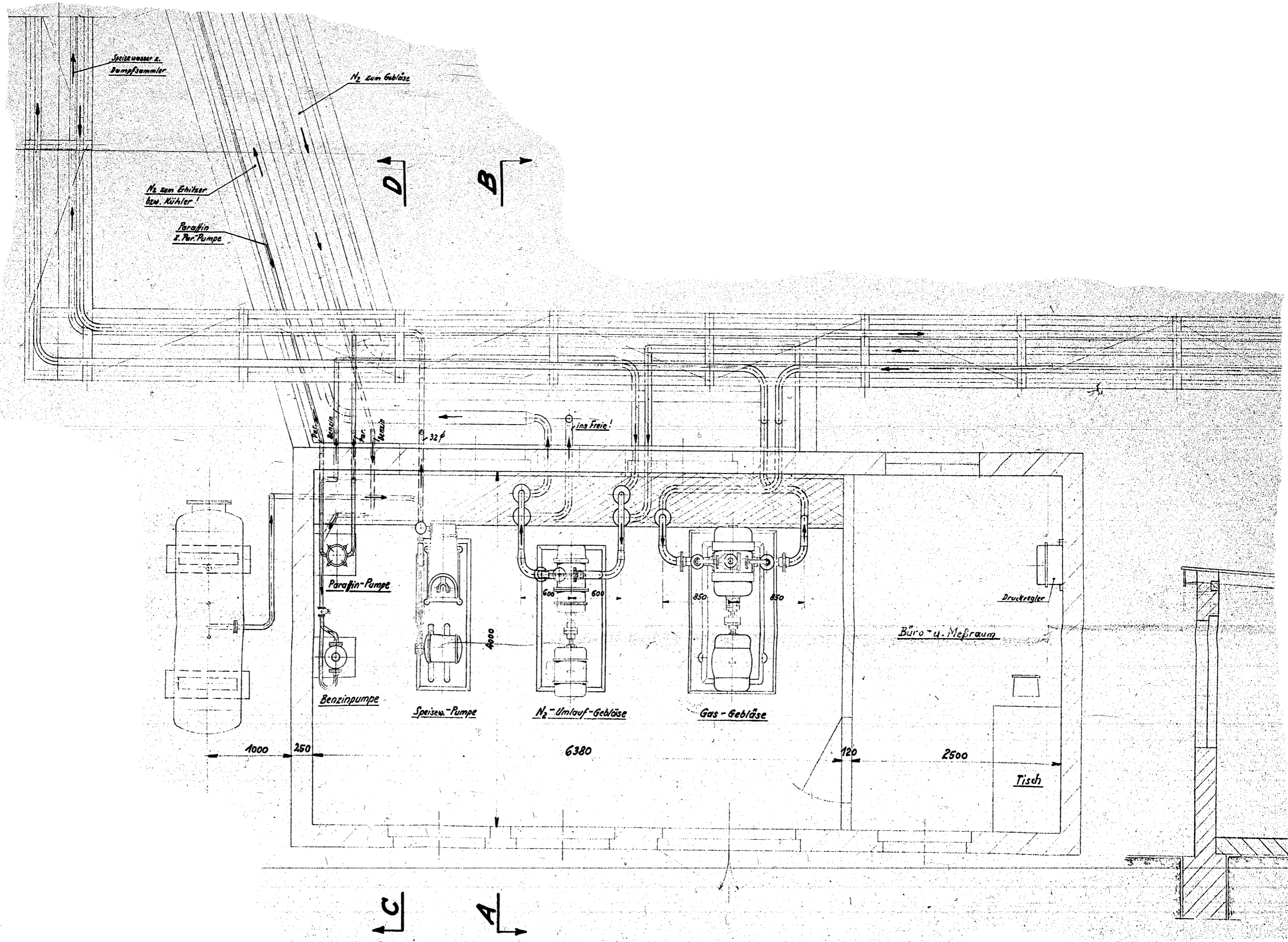


460000219

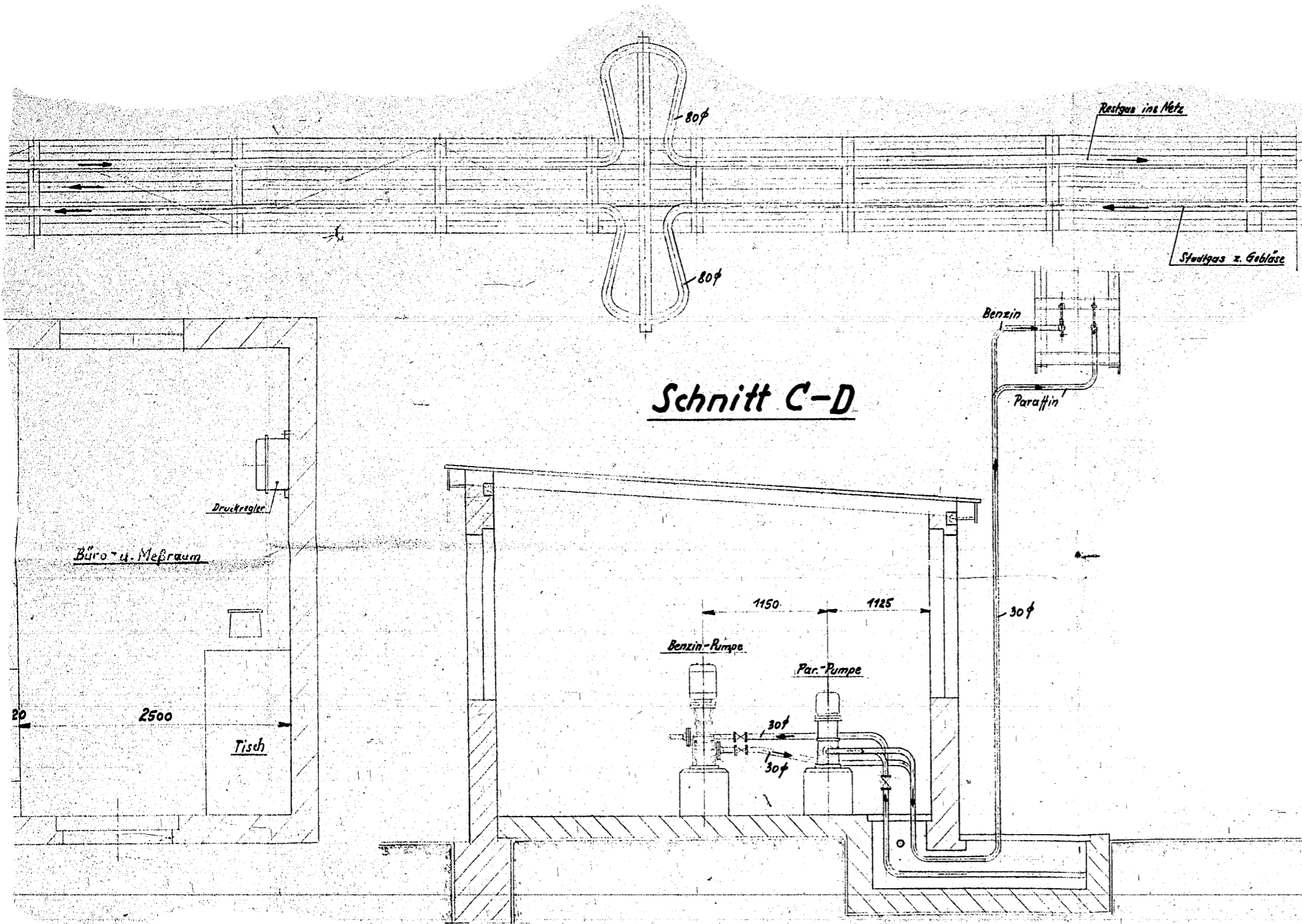




B



6



Schnitt C-D

- 1) Stadtgas
- 2) Stadtgas v. Haribildner u. S. befreit
- 3) Synthesegas
- 4) Restgas
- 5) Stickstoff
- 6) Paraffin
- 7) Öl
- 8) Benzin
- 9) Lauge z. d. Neutralis.
- 10) Destillat v. Kondens.
- 11) Destillat n. Kondens.
- 12) Frischwasser
- 13) Warmwasser
- 14) Kondenswasser
- 15) Abwasser
- 16) Hdr.- Dampf 80 atü
- 17) Hdr.- Dampf 25 atü
- 18) Ndr.- Dampf

Diese Zeichnung ist nur bestimmt für Fa.
 Zeichnung zum Brief vom
 sie darf weder kopiert, noch un-
 teiligen Dritten, insbesondere Kon-
 kurrenztimen mitgeteilt werden.
 (SS 1, 17, 18 Unlaut. Wettbew. Ges. v. 7. Juni 1909,
 SS 1 Abs. 3, 15,
 16-36 Lit. Urh. Schutzges. v. 19. Juni 1901 u. a.)
LURGI
 Gesellschaft für Wärmetechnik m. b. H.
 Frankfurt a. Main

BAG 4182 Item 46 **Blatt: 4**

Das Urheberrecht an dieser Zeichnung und sämtlichen Beilagen verbleibt uns. Sie sind dem Empfänger nur zum persönlichen Gebrauch anvertraut, ohne unsere schriftliche Genehmigung dürfen sie nicht kopiert oder vervielfältigt, auch nicht dritten Personen, insbesondere Wettbewerbern, mitgeteilt oder zugänglich gemacht werden. Widerrechtliche Benutzung durch den Empfänger oder Dritte hat zivil- und strafrechtliche Folgen. Die Zeichnungen und sämtliche Beilagen sind uns im Falle der Nichtbestellung sofort zurückzugeben.
 Lurgi Gesellschaft für Wärmetechnik m. b. H.
 Frankfurt am Main

Gezeichnet	Datum	Name	DS 7a	LURGI Gesellschaft für Wärmetechnik m. b. H. Frankfurt a. Main
Geprüft	8. 3. 19	Pa.		
Normgepr.				
Maßstab:	1:25			0 DS/518
	Anordnung der Pumpen im Pumpenhaus der Versuchsanlage zur Co-Umwandlung			
	Ersatz für:			
	Ersetzt durch:			