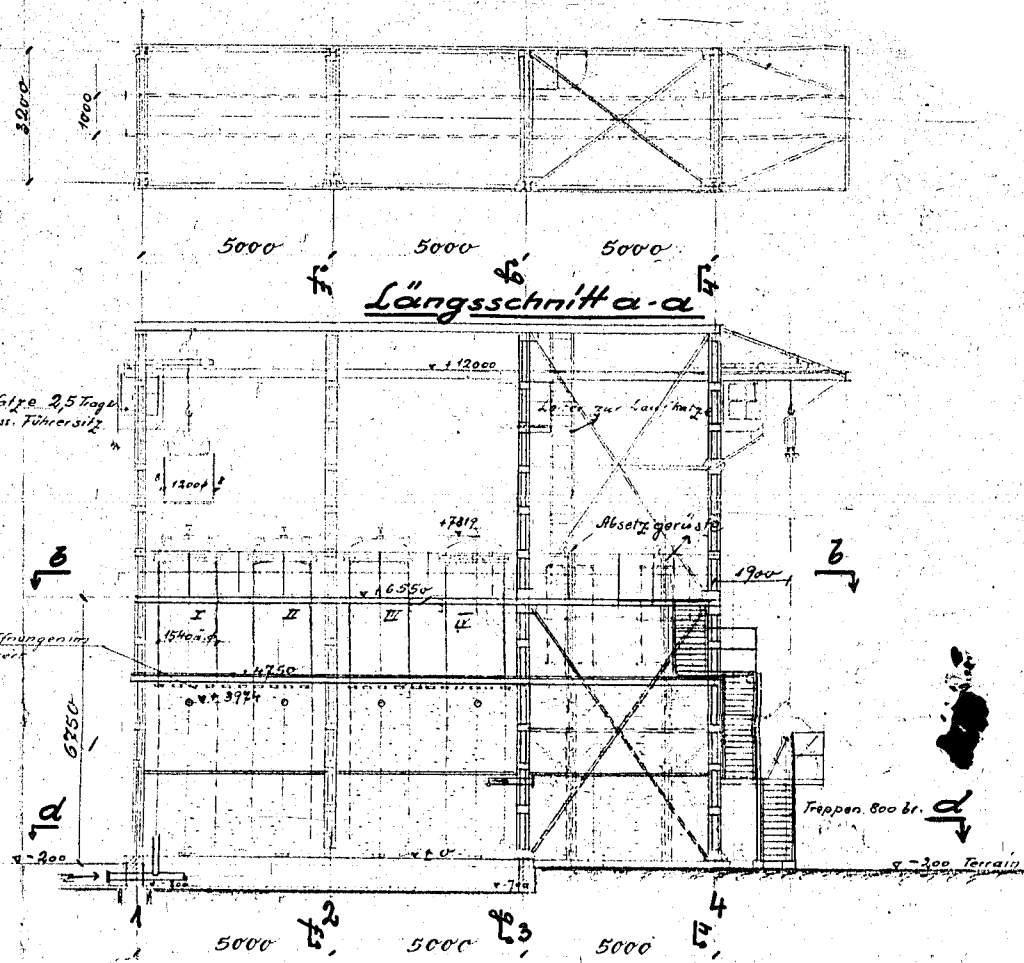
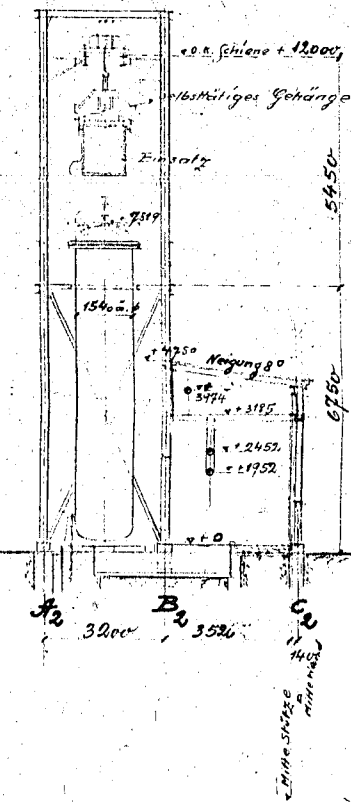


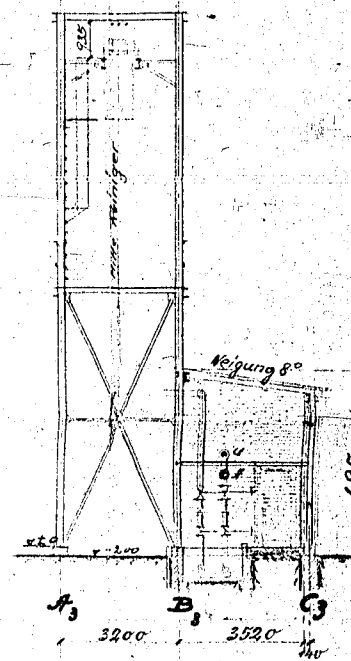
Draufsicht



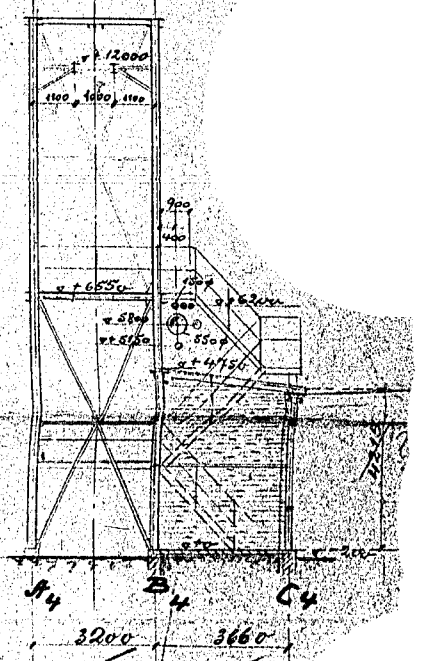
Schnitt f-f



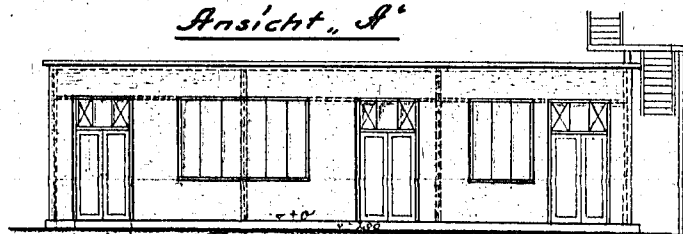
Schnitt g-g



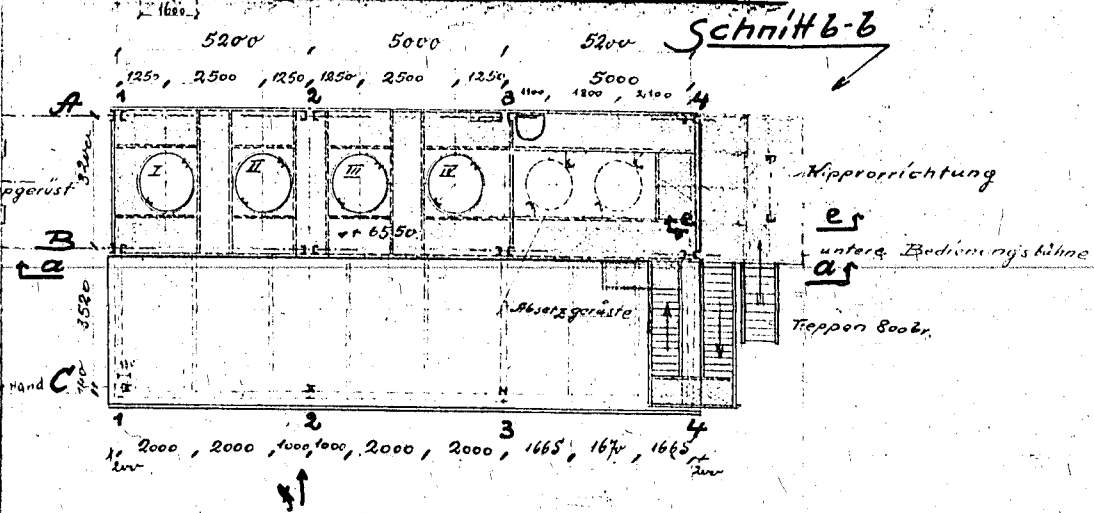
Schnitt h-h



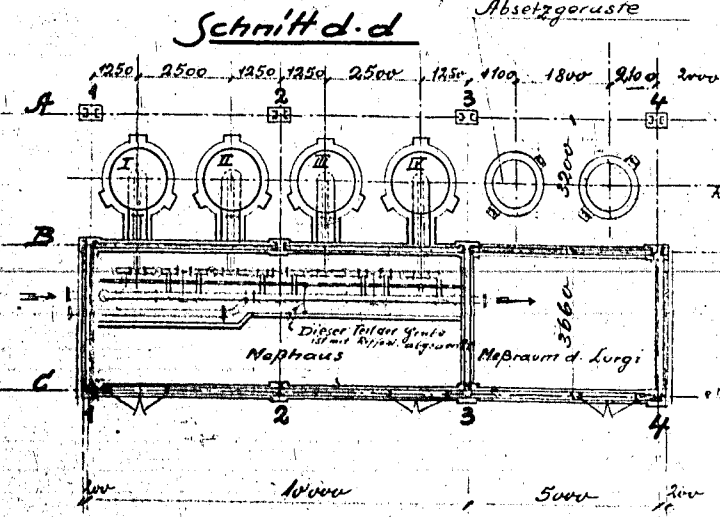
Ansicht f-f



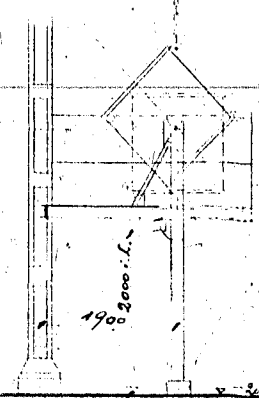
Schnitt b-b



Schnitt d-d



Schnitt e-e - Kipprichtung
M. 1:50 bei Stütze 4



Lurgi-Böhler
Hochdruck-Gas
307/4.05

BAQ No. 4182
Item 36

Zeichnung zum Brief vom 1.1.1939

Das Urheberrecht an diesen Zeichnungen und sämtlichen Belegen verbleibt mir. Sie sind dem Empfänger nur zum parallelen Gebrauch anvertraut. Ohne meine schriftliche Genehmigung dürfen sie nicht kopiert oder vervielfältigt, auch nicht dritten Personen, insbesondere Wettbewerbern, mitgeteilt oder zugänglich gemacht werden. Widerrechtliche Benutzung durch den Empfänger oder Dritte hat zivil- und strafrechtliche Folgen. Die Zeichnungen und sämtliche Belegen sind mir im Falle der Nichtbestellung sofort zurückzugeben.

Datum	19.11.39	Name	Aug. Klönne
Gezeichnet	Aug. Klönne	Geprüft	Aug. Klönne
Maßstab	1:100	Aufschrift	Hochdruck-Gasreinigeranlage

Auftrags-Nr. 5141/8603
Blatt-Nr. 1
Zeichnungs-Nr. 526445
Stichwort Übersicht
SGE 1186