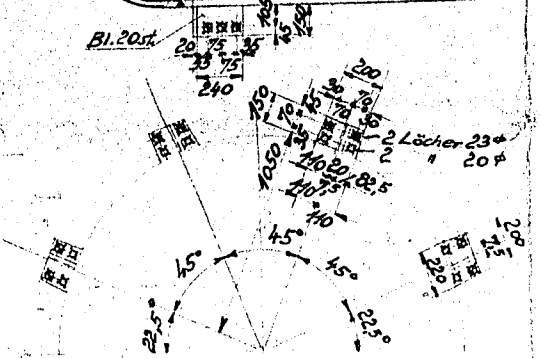
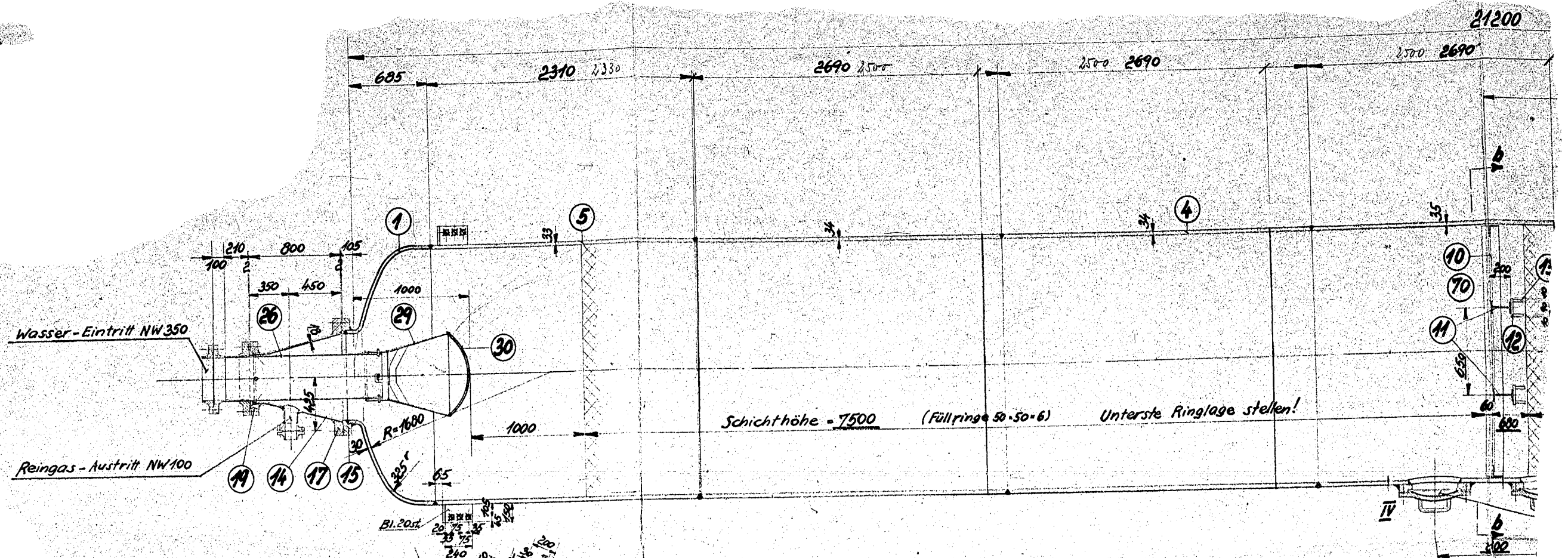


29000000

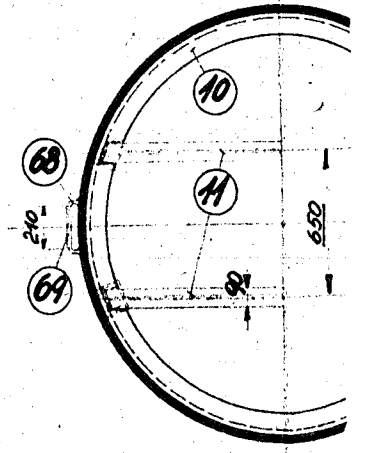
21200



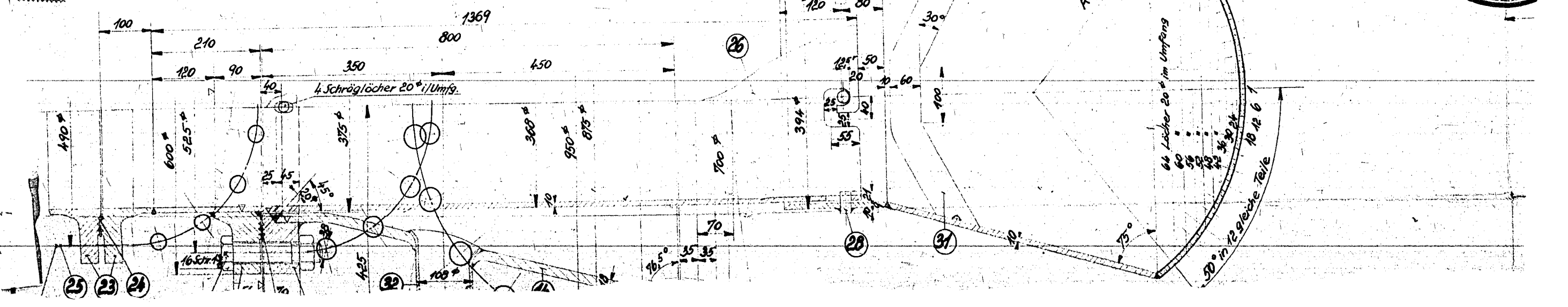
$2,93^2 \cdot 0,785 \cdot 202 = 67 \text{ cm} \text{ Lufth}$

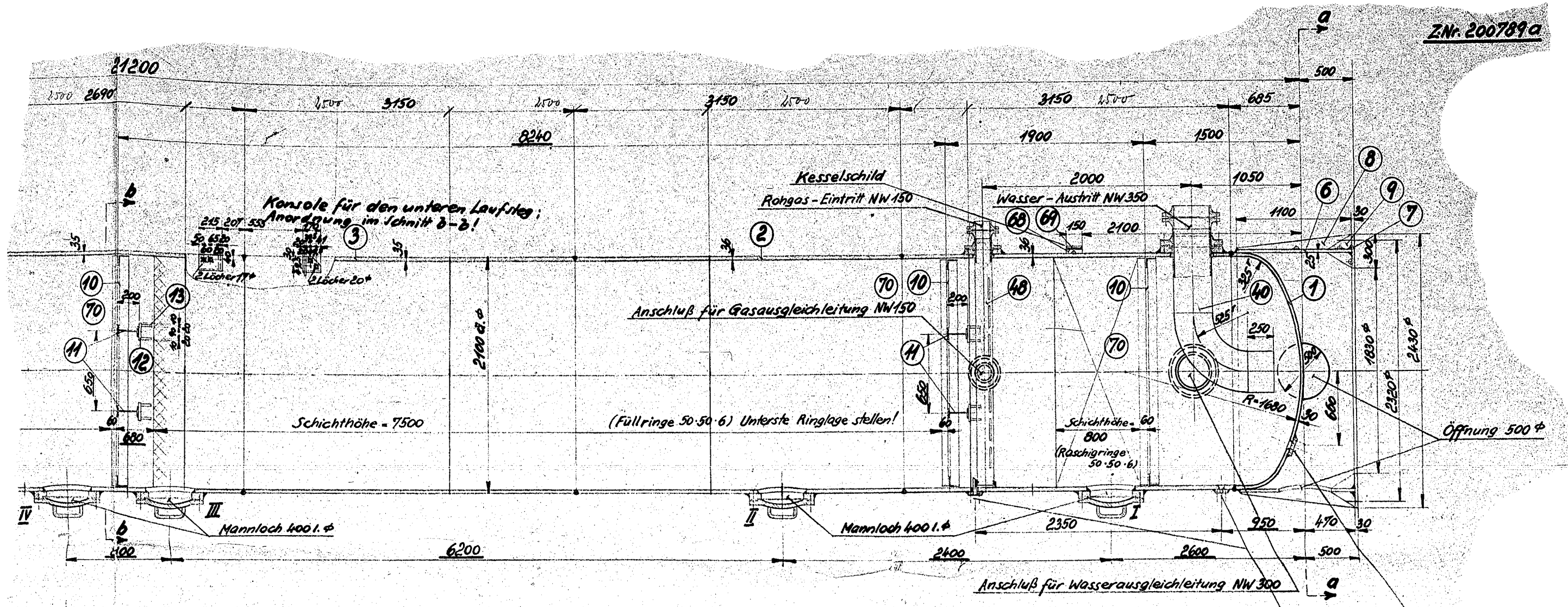
$202 \cdot 202 =$

Schnitt b-

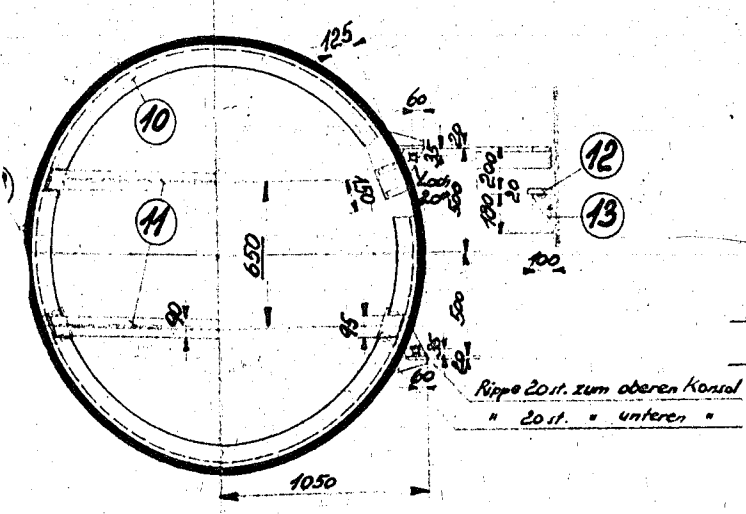


Wasser-Eintritt NW 350

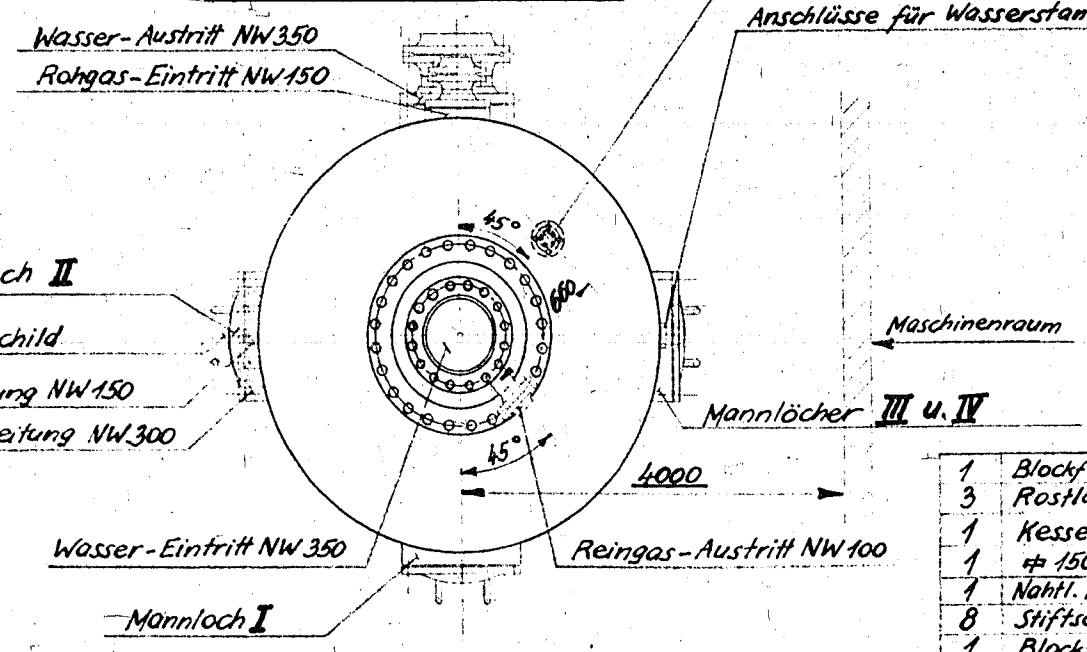




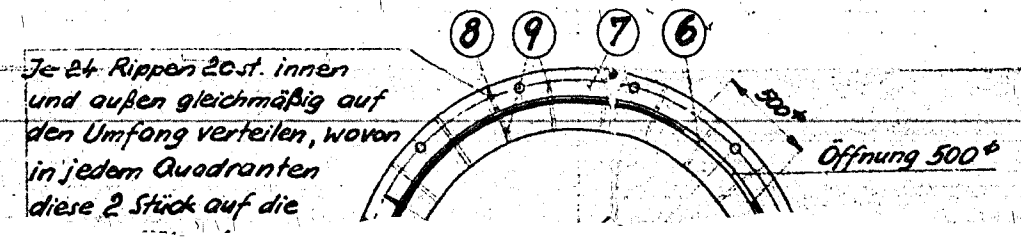
Schnitt b-b.



Anordnung der Stützen.

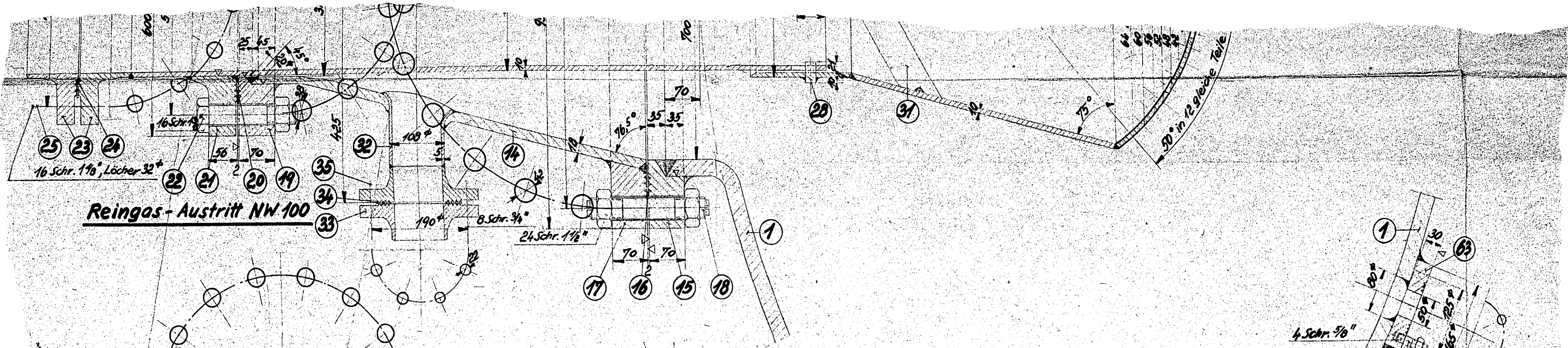


Schnitt a-a.

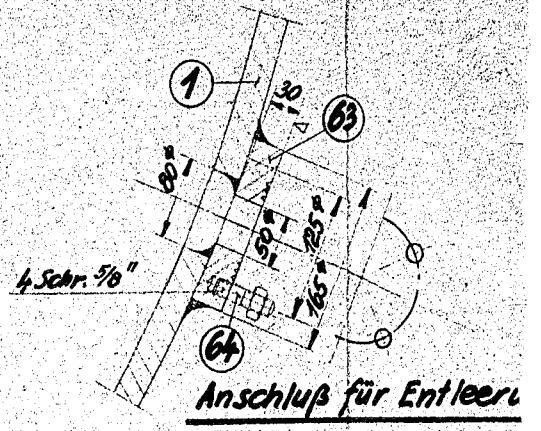


1	Blockflansch 115/25 ⁺	71	M II	
3	Rosthagen	70	nach Lurgi-Zeichg.	200792
1	Kesselschild 148 x 210	69	liefert	Lurgi
1	φ 150 · 10	68		St 37.12
1	Nahtl. Rohr 30 ⁺ · 2 ⁺ , gebördelt	67	DIN 2450	St 35.29 lose eingesteckt
8	Stiftschrauben 1/2" = 40 m/Mult.	66	DIN 938	St 38.13
1	Blockflansch 115 φ / 32 φ	65		M II
4	Stiftschrauben 5/8" = 45 m/Mult.	64	DIN 938	St 38.13
1	Blockflansch 165/150 φ	63		M II
64	Stiftschrauben 1 1/4" = 70 m/Mult.	62	DIN 938	St 38.13
4	Mannlochdeckel 620 φ / m/2 Griffen	61		M II
4	Pappdichtung 2.st., 473/400 φ	60		
4	Blockflansch 620/400 φ	59		M II
8	Stiftschrauben 3/4" = 55 m/Mult.	58	DIN 938	St 38.13
1	Blinddeckel 25.st., 235 φ	57		M I
1	Pappdichtung 25.st., 700/100 φ	56		
1	Blockflansch 235/100 φ	55		M I
16	Stiftschrauben 1" = 65 m/Mult.	54	DIN 938	St 38.13
1	Blinddeckel 35.st., 485 φ	53		M I
1	Pappdichtung 2.st., 402/318 φ	52		
1	Blockflansch 405/300 φ	51		

B

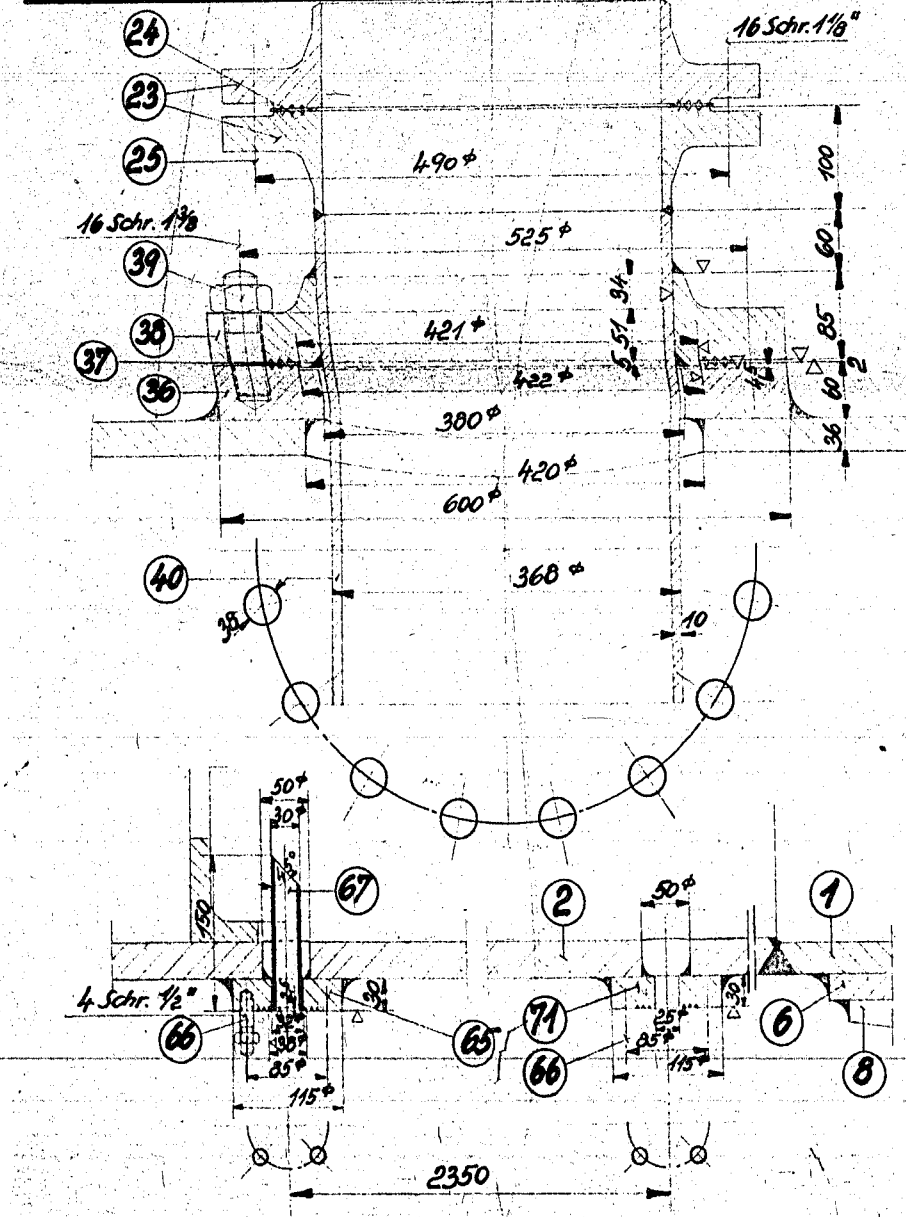


Reingas-Austritt NW 100

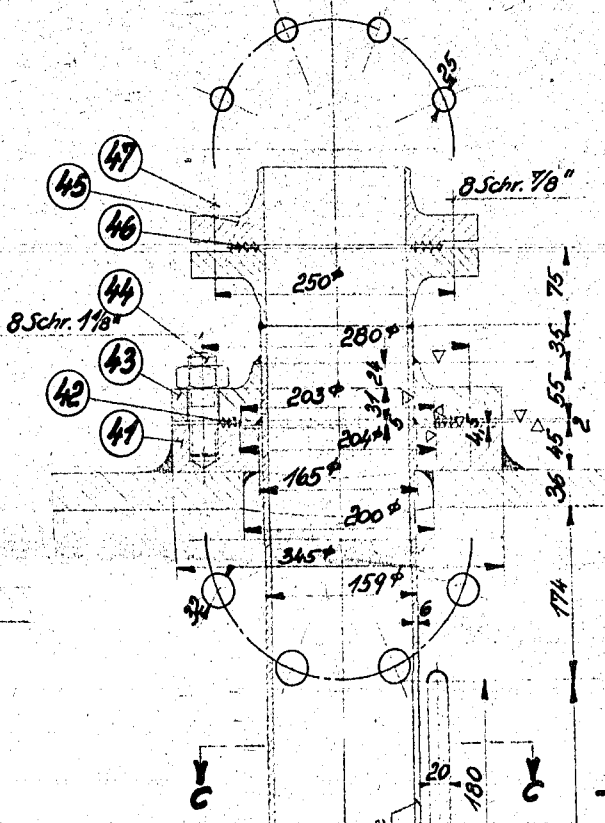


Anschluß für Entleerung

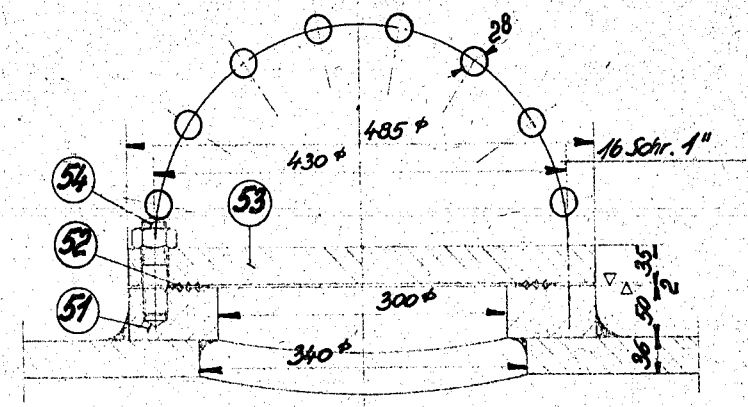
Wasser-Austritt NW 350



Anschlüsse für Wasserstand NW 25

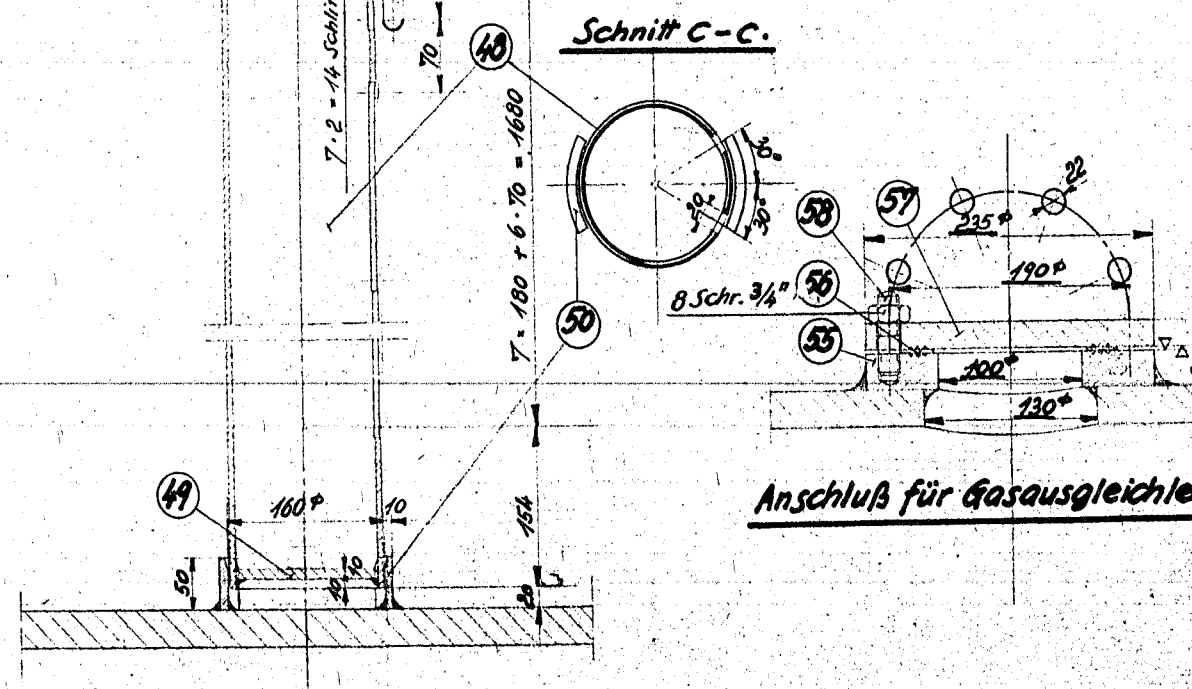


Rohgas-Eintritt NW 150

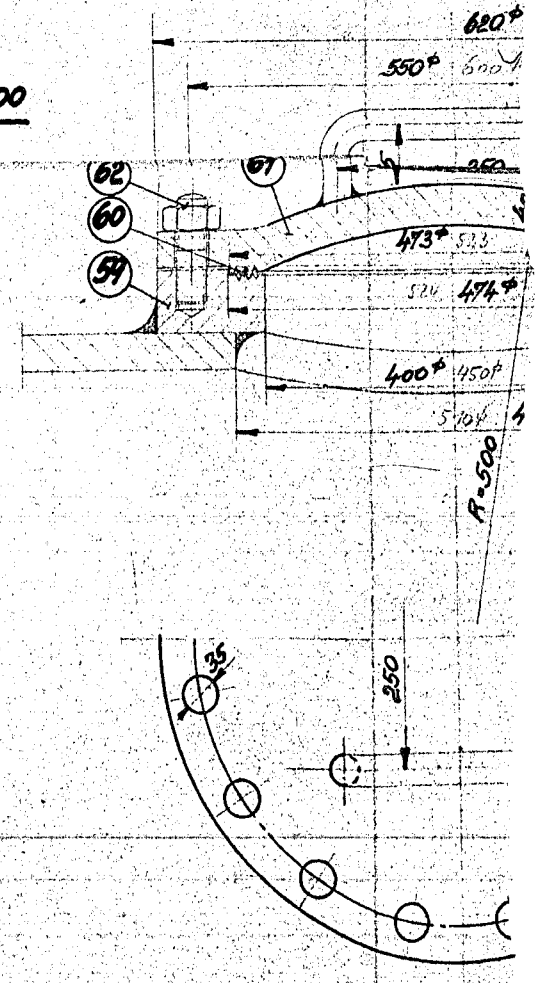


Anschluß für Wasserausgleichleitung NW 300

Schnitt C-C.

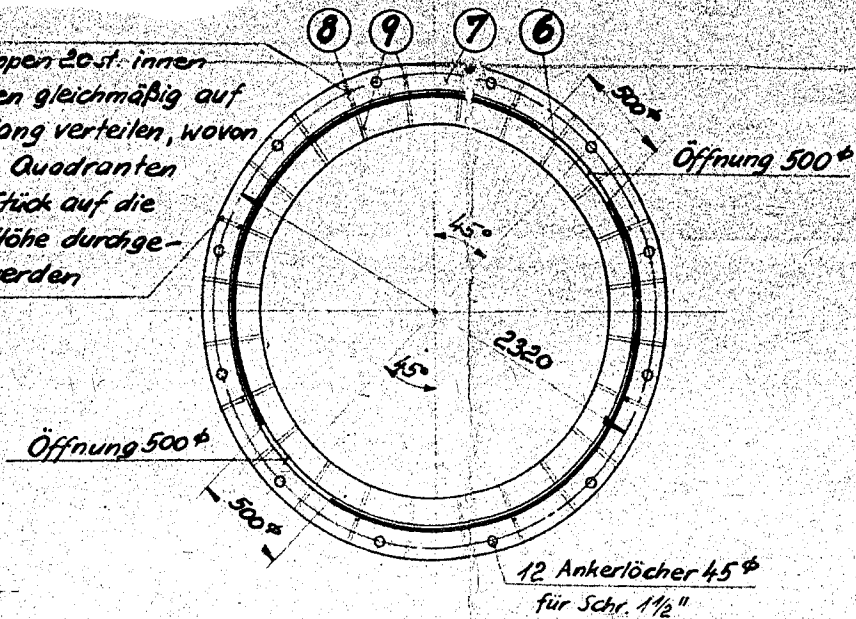


Anschluß für Gasausgleichleitung NW 100



Schnitt a-a

Je 24 Rippen 20st. innen und außen gleichmäßig auf den Umfang verteilen, wovon in jedem Quadranten diese 2 Stück auf die ganze Höhe durchgeführt werden



für Entleerung NW 50

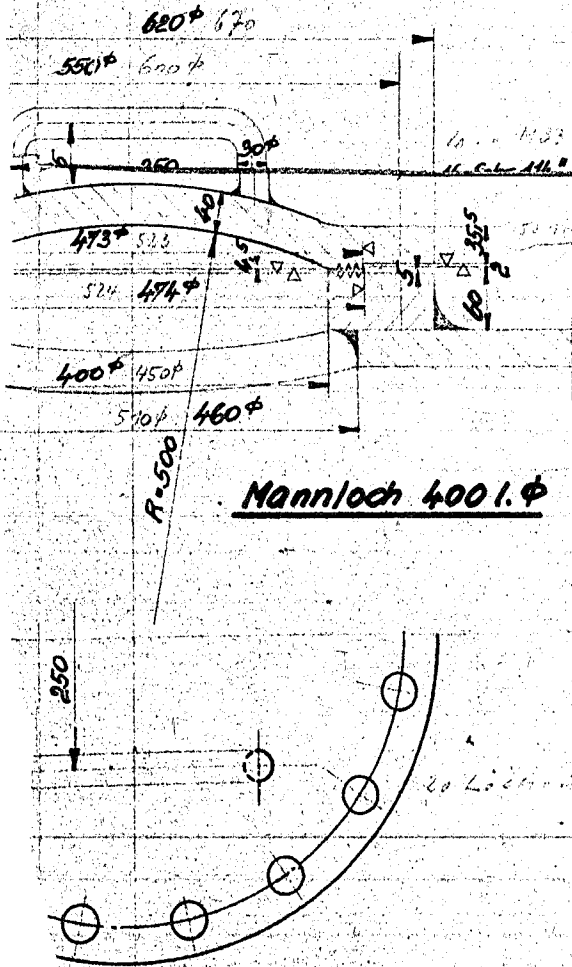
Amtliche Abnahme!
 Betriebsdruck : 21 atü
 Probedruck : 27,5 atü
 Betriebstemp. : 30°C.

LURGI-Böhlen
 Hg/L. Nr. 500
 30/4.05
 Bag 4182 Item 29

Anschlußflansche nach DIN ND25.
 Werkstoffe für Druckbehälter gemäß Werkstoff- und Bauvorschriften für Landdampfkessel.

Dichtungen: Pappe, gut gefirnißt und graphitiert.

Stiftschraubenlöcher nicht durchbohren!



Diese Zeichnung ist nur bestimmt für Fa. LURGI
 Sie darf weder kopiert, noch unteiligen Dritten, Konkurrenzfirmen mitgeteilt werden.
 (GS 1, 17, 18 Untert. Wasserdruck v. 7. Juni 1900, 36-39 Lit. Urh. Schutzgesetz v. 13. Juni 1901 u. a.)
LURGI
 Gesellschaft für Wärmetechnik m. b. H.
 Frankfurt am Main

Das Urheberrecht an dieser Zeichnung und sämtlichen Beilagen verbleibt uns. Sie sind dem Empfänger nur zum persönlichen Gebrauch anvertraut, ohne unsere schriftliche Genehmigung dürfen sie nicht kopiert oder vervielfältigt, auch nicht dritten Personen, insbesondere Wettbewerbern mitgeteilt oder zugänglich gemacht werden. Widersätzliche Benutzung durch den Empfänger oder Dritte hat zivil- und strafrechtliche Folgen. Die Zeichnungen und sämtliche Beilagen sind unter der Fälligkeit der Abbestellung sofort zurückzugeben.
 Lurgi Gesellschaft für Wärmetechnik m. b. H.
 Frankfurt am Main

8	Stiftschrauben 3/4" x 55 m/Mutt.	57	DIN 938	St 38.13	MI
1	Blinddeckel 25st., 235 ϕ	57			MI
1	Pappdichtung 2st., 160/160 ϕ	58			
1	Blockflansch 235/100 ϕ	55			MI
16	Stiftschrauben 1" x 65 m/Mutt.	54	DIN 938	St 38.13	
1	Blinddeckel 35st., 485 ϕ	53			MI
1	Pappdichtung 2st., 402/318 ϕ	52			
1	Blockflansch 485/300 ϕ	51			MI
2	Führungsbleche 10st. aus ϕ 50-10	50			St 37.12
1	Zuschweißblech 147 ϕ x 10	49			St 00.21
1	Nahl. Rohr 159 ϕ x 6 m/14 Schlitzen	48	DIN 2448	St 35.29	
8	Sechsk.-Schr. 7/8" x 85 m/Mutter	47			St 38.13
1	Pappdichtung 2st., 225/159 ϕ	46			
2	Vorschweißflansche NW 150, ND 25	45	DIN 2634	St 42.11	
8	Stiftschrauben 1 1/8" x 65 m/Mutt.	44	DIN 938	St 38.13	
1	Vorschweißflansch NW 150, ND 64	43	DIN 2636	St 42.11	
1	Pappdichtung 2st., 248/204 ϕ	42			
1	Blockflansch 345/200 ϕ	41			MI
1	Nahl. Rohr 368 ϕ x 10	40	DIN 2448	St 35.29	
16	Stiftschrauben 1 3/8" x 90 m/Mutt.	39	DIN 938	St 38.13	
1	Vorschweißflansch NW 350, ND 64	38	DIN 2636	St 42.11	
1	Pappdichtung 2st., 487/422 ϕ	37			
1	Blockflansch 600/380 ϕ	36			MI
8	Sechsk.-Schr. 3/4" x 75 m/Mutt.	35			St 38.13
1	Pappdichtung 2st., 168 ϕ /108 ϕ	34			
2	Vorschweißflansche NW 100, ND 25	33	DIN 2634	St 42.11	
1	Nahl. Rohr 108 ϕ x 5	32	DIN 2448	St 35.29	
1	ϕ 60 x 10	31			St 37.12
1	Siebkugelblech 10st.	30			St 00
1	Blechkegel 10st.	29			St 00
4	ϕ 20, 40 lg.	28			St 37.12
1	Nahl. Rohr 394 ϕ x 9, 200 lg.	27	DIN 2450	St 35.29	
1	Nahl. Rohr 368 ϕ x 10, 1369 lg.	26	DIN 2448	St 35.29	
32	Sechsk.-Schr. 1 1/8" x 110 m/Mutt.	25			St 38.13
2	Pappdichtungen 2st., 458/368 ϕ	24			
4	Vorschweißflansche NW 350, ND 25	23	DIN 2634	St 42.11	
16	Sechsk.-Schr. 1 3/8" x 170 m/Mutt.	22			St 38.13
1	Vorschweißflansch NW 350, ND 64	21	DIN 2636	St 42.11	
1	Pappdichtung 2st., 487/390 ϕ	20			
1	Anschweißflansch Tost., 600/375 ϕ	19			MI
24	Balzenschr. 1 1/2" m/2 Sechsktm. 210 lg.	18			St 38.13
1	Anschweißflansch 70st. 950 ä. ϕ	17			MI
1	Pappdichtung 2st., 833/740 ϕ	16			
1	Anschweißflansch 70st. 950/700 ϕ	15			MI
1	Konischer Schuß 18st., 700/375 ϕ	14			MI
16	Rippen 20st., 100-180	13			St 00.21
8	Auflagerbleche 20st., 125-150	12			St 00.21
4	I 20 ca. 1900 lg.	11			St 37.12
3	Winkelringe 100-100-20	10			St 37.12
40	Rippen 20st., 135-250	9			St 00.21
8	Rippen 20st., 135-1000	8			St 00.21
1	Fußblechring 30st.	7			St 00.21
1	Stehblechmantel 25st.	6			St 00.21
1	Mantelschuß 33st.	5			MI
2	Mantelschüsse 34st.	4			MI
2	Mantelschüsse 35st.	3			MI
2	Mantelschüsse 36st.	2			MI
2	Korbböden 2100 ϕ x 30	1			MI

Stichzahl	Benennung und Bemerkung	Teil	Zeichn.-Nr. Lager-Nr.	Werkstoff und Normzahl	Modell-Nr.	gezeichnet von
Reihe Oberfläche	Glatte Oberfläche	Schraubfläche	Schlichtfläche	Gedn. in ϕ am 24.3.41. U.		
				" " " " " 21.8.41. U.		
				" " " " " 20.10.41. U.		
Gezeichnet	Datum	Name	LURGI Gesellschaft für Wärmetechnik m. b. H. Frankfurt am Main			
Geprüft	31.7.41					
Normspr.			SG 10			
Maßstab:	1:25		Waschturm (2100 ä. ϕ)			
	1:5					
			Ereuz Nr. 2006416			