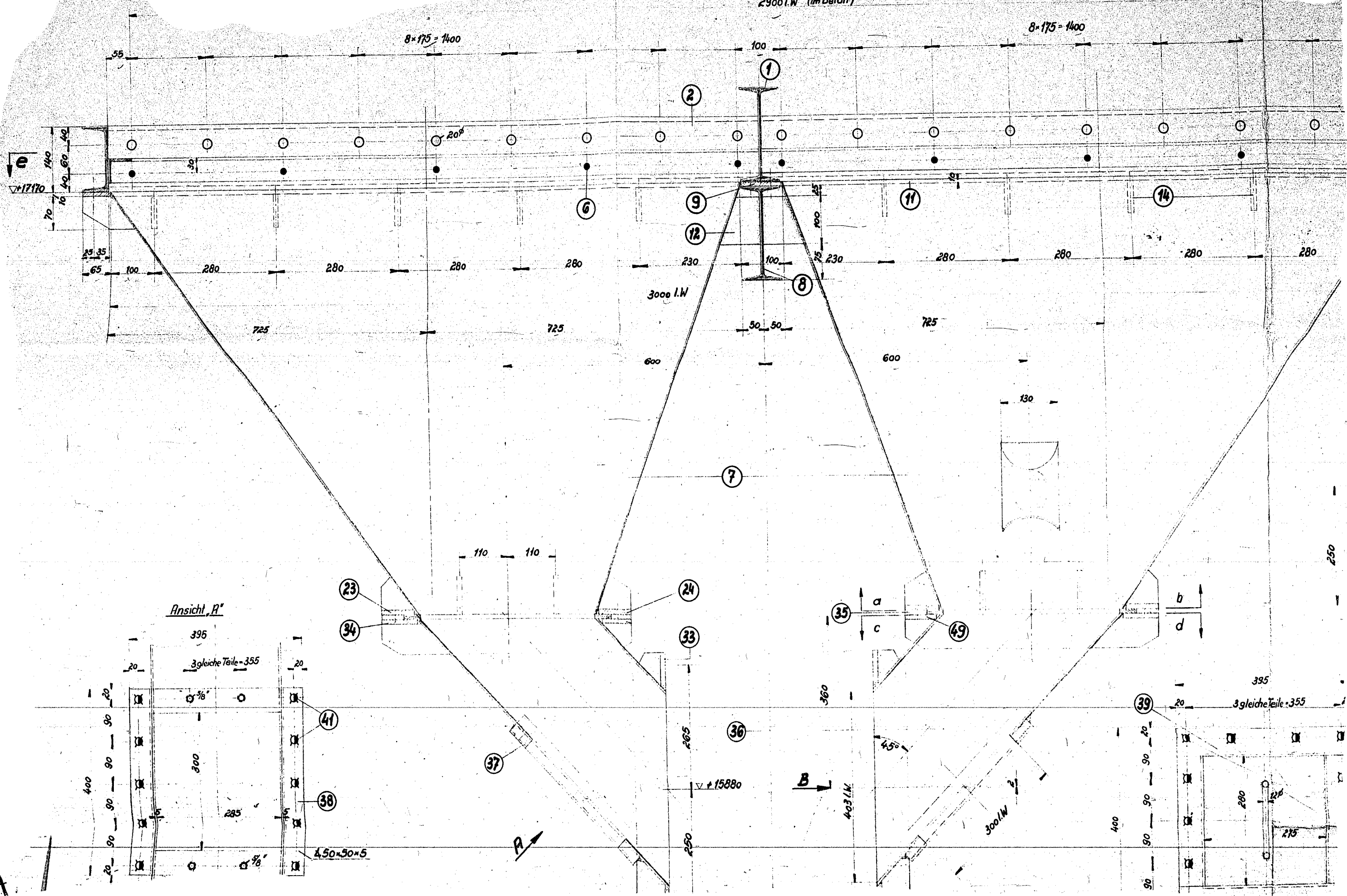


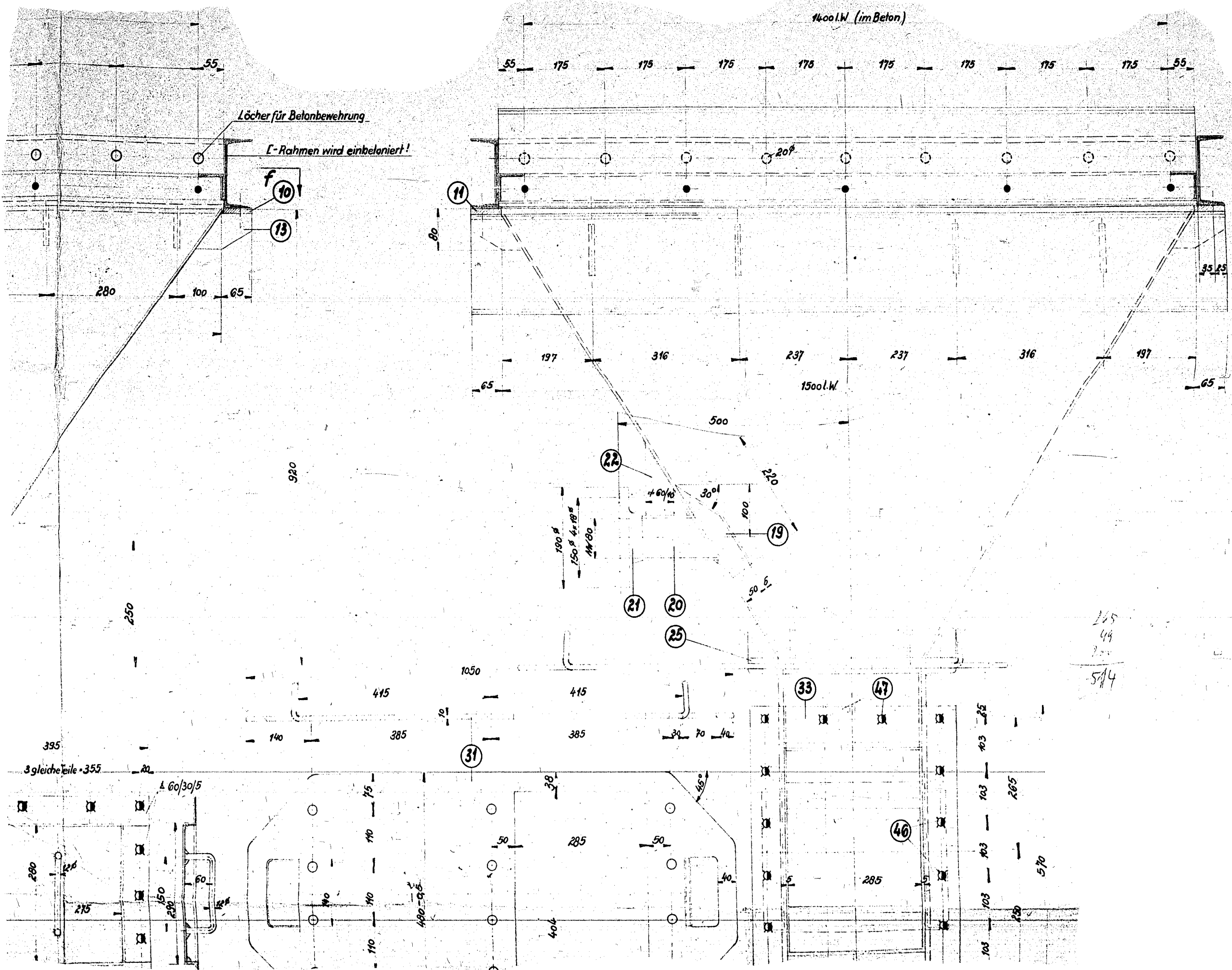
270000430

2900 I.W (im Beton)

$8 \cdot 175 = 1400$

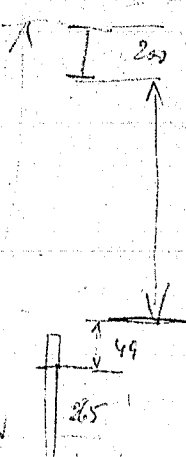
$8 \cdot 175 = 1400$



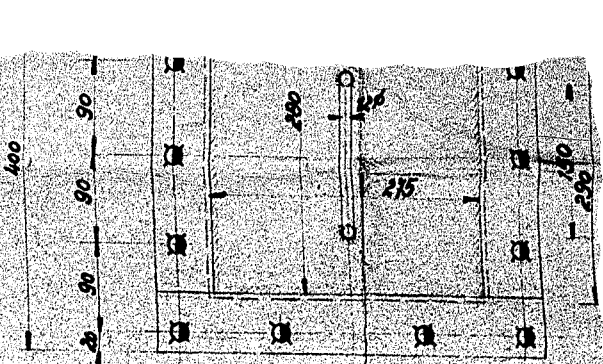
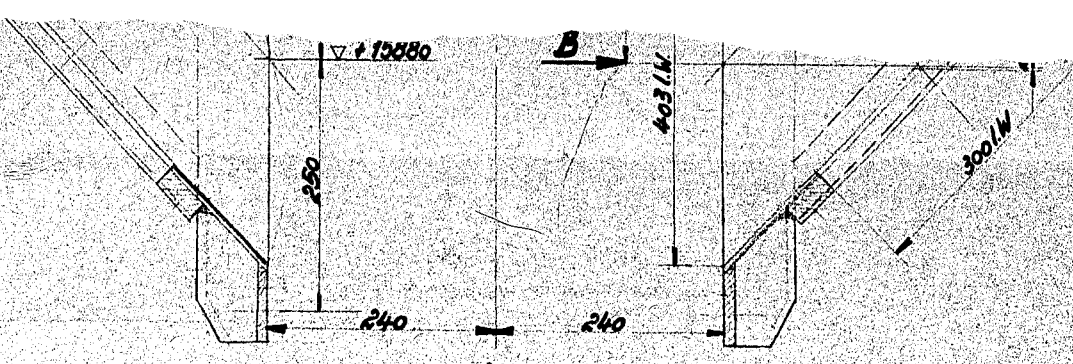
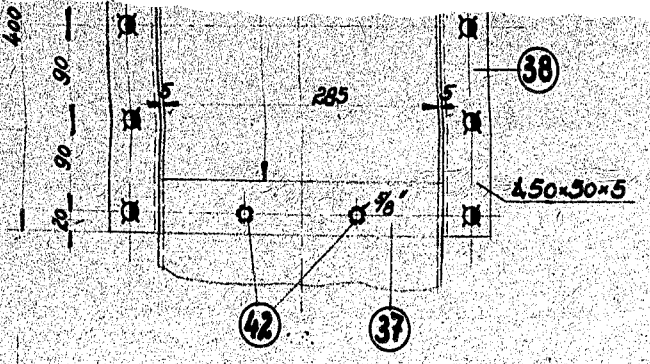
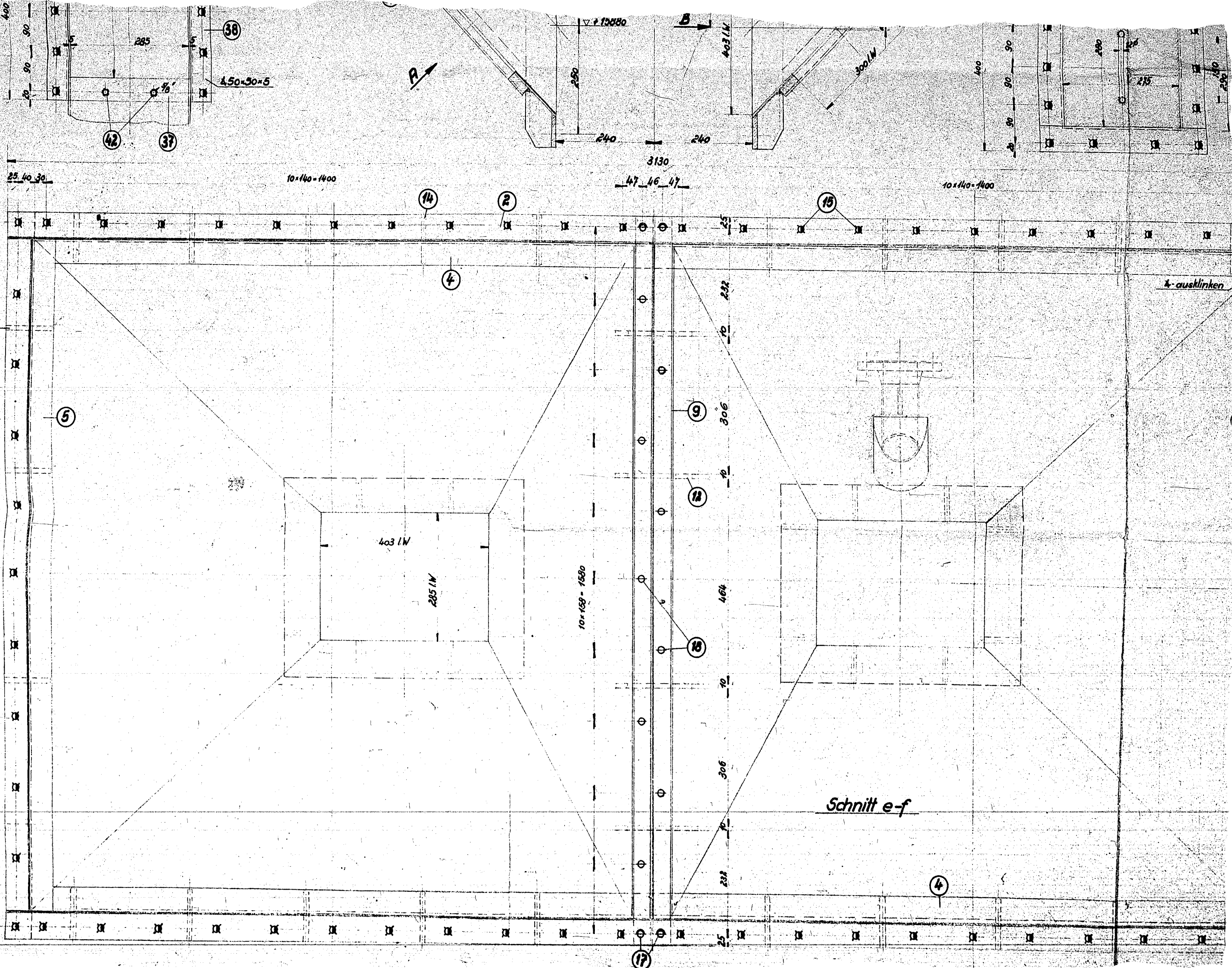


Handwritten calculations:

920  
 360  
 ---  
 1280  
 544  
 ---  
 766



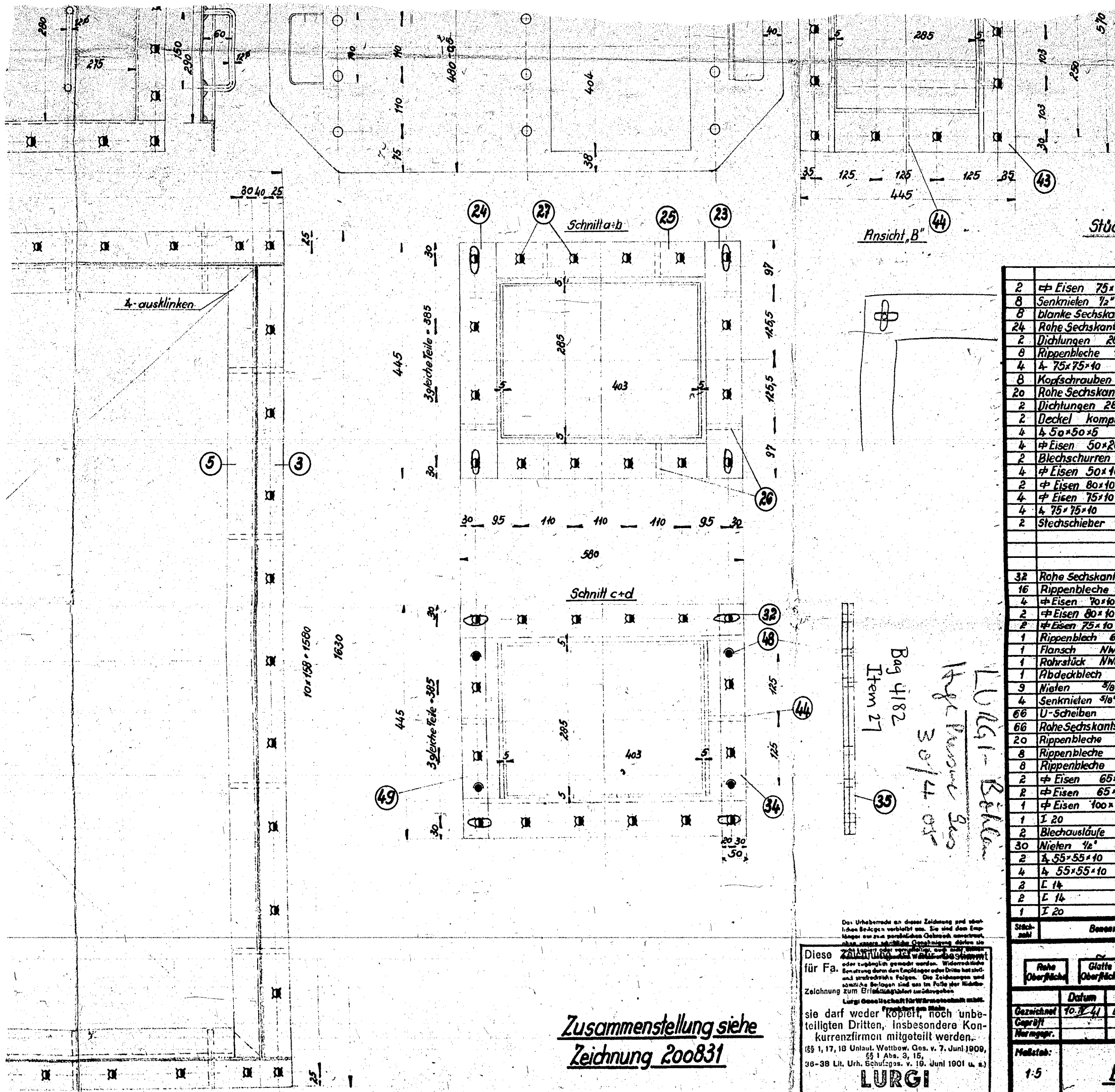
B



Schnitt e-f

4-auslinken





Stückliste ist 5 mal auszuführen!

2	φ Eisen 75x10	295 lg.	49		St. 00
8	Senkrieten 7/2"		48	DIN 302	St. 34.13
8	blanke Sechskantschrauben 5/8" x 35 e. MuH.		47	DIN 931	St. 38.13
24	Rohe Sechskantschrauben 5/8" x 45		46	DIN 418	St. 38.13
2	Dichtungen 285/405 l.W. 3st.		45		Pappe
8	Rippenbleche 10st.		44		St. 00
4	φ 75x75x10	570 lg.	43		St. 00
8	Kopfschrauben 5/8" x 25		42	DIN 933	St. 38.13
20	Rohe Sechskantschrauben 5/8" x 30		41	DIN 418	St. 38.13
2	Dichtungen 285/300 l.W. 3st.		40		Pappe
2	Deckel kompl.		39		St. 00
4	φ 50x50x5	400 lg.	38		"
4	φ Eisen 50x20	295 lg.	37		"
2	Blechschrren 5st. (geschw.)		36		"
4	φ Eisen 50x10	445 lg.	35		"
2	φ Eisen 80x10	295 lg.	34		"
4	φ Eisen 75x10	295 lg.	33		"
4	φ 75x75x10	580 lg.	32		"
2	Stechschieber 1050x480x10		31		St. 00
			30		"
			29		"
			28		"
			27	DIN 418	St. 38.13
32	Rohe Sechskantschrauben 5/8" x 45		27	DIN 418	St. 38.13
16	Rippenbleche 10st.		26		St. 00
4	φ Eisen 70x10	425 lg.	25		"
2	φ Eisen 80x10	445 lg.	24		"
2	φ Eisen 75x10	445 lg.	23		"
1	Rippenblech 60x10		22		St. 00
1	Flansch NW80	ND6	21	DIN 2637	St. 37.11
1	Rohrstück NW80	ND6	20	DIN 2449	St. 00
1	Ribdeckblech 5st.		19		St. 00
9	Nieten 5/8"		18	DIN 124	St. 34.13
4	Senkrieten 5/8"		17	DIN 302	St. 34.13
66	U-Scheiben		16	DIN 434	St. 00
66	Rohe Sechskantschrauben 5/8" x 40		15	DIN 418	St. 38.13
20	Rippenbleche 10st.		14		St. 00
8	Rippenbleche 10st.		13		"
8	Rippenbleche 10st.		12		"
2	φ Eisen 65x10	3000 lg.	11		"
2	φ Eisen 65x10	1630 lg.	10		"
1	φ Eisen 100x10	1500 lg.	9		"
1	I 20	1630 lg.	8		"
2	Blechausläufe 5st. (geschw.)		7		St. 00
30	Nieten 1/2"		6	DIN 124	St. 34.13
2	φ 55x55x10	1510 lg.	5		St. 00
4	φ 55x55x10	1490 lg.	4		"
2	L 14	1510 lg.	3		"
2	L 14	3130 lg.	2		"
1	I 20	1508 lg.	1		St. 00

Baug 4182  
Item 27  
LURGI-Bekleiden  
Hygienezone  
30/4.05

Zusammenstellung siehe  
Zeichnung 200831

Das Urheberrecht an dieser Zeichnung und allen ihren Bezügen verbleibt... Sie sind dem Empfänger nur zur persönlichen Gebrauch anvertraut...  
Diese Zeichnung ist...  
für Fa. ...  
LURGI  
Gesellschaft für Wärmetechnik m. b. H.  
Frankfurt a. M.

Stückzahl	Benennung und Bemerkung	Teil	Zeichn.-Nr. Layer-Nr.	Werkstoff und Normzahl	Metall-Nr.	sonstige
	<input type="checkbox"/> Roh-Oberfläche <input type="checkbox"/> Glatte Oberfläche <input type="checkbox"/> Schraff-Oberfläche <input type="checkbox"/> Schlicht-Oberfläche					
	Datum	Name	SG 11		LURGI	
	Gezeichnet	Uinde			Gesellschaft für Wärmetechnik m. b. H.	
	Geprüft				Frankfurt am Main	
	Normgeber				200831	
Maßstab:	1:5	Bunkerlauf		D		