

21000C427

5500

5500

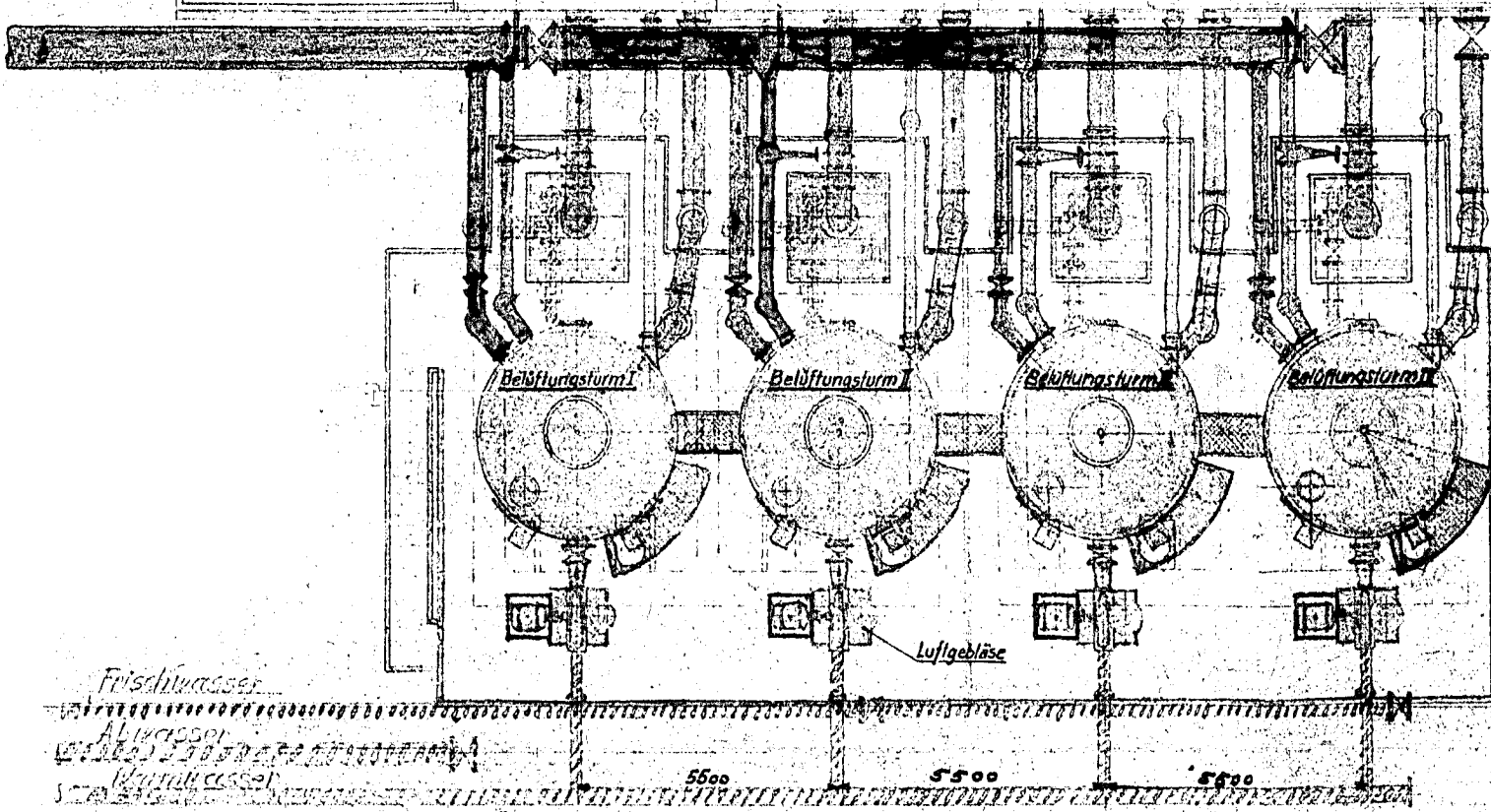
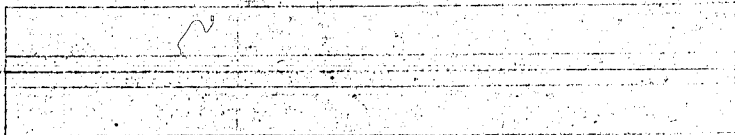
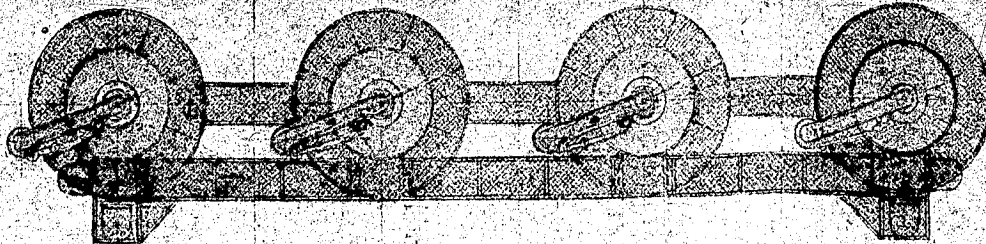
5500

Wäscher I

Wäscher II

Wäscher III

Wäscher IV



Frishwasser

Altwasser

Kesselsessel

Luftgebläse

5500

5500

5500

Draufsicht

28730

2050

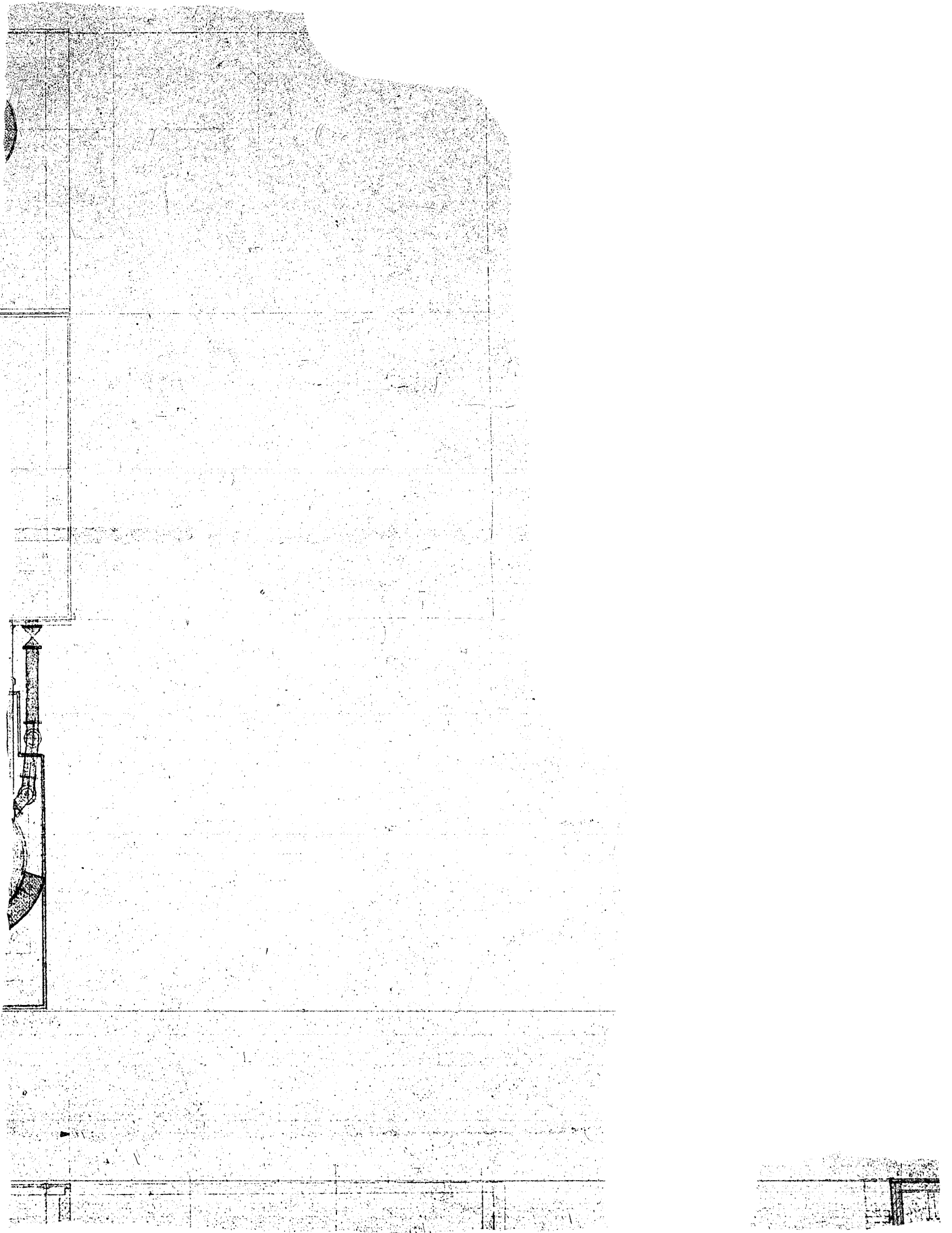
3970

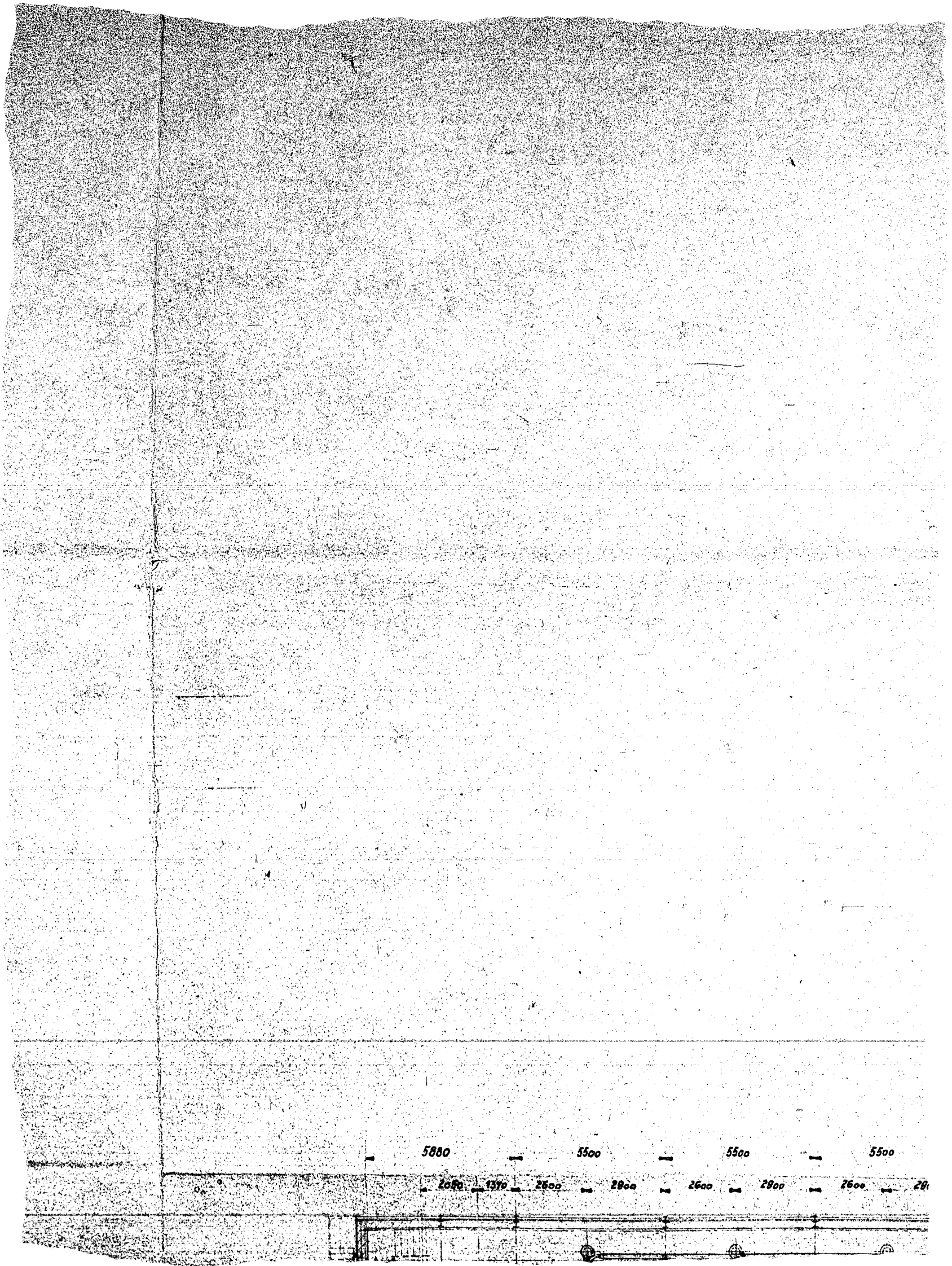
5500

5500

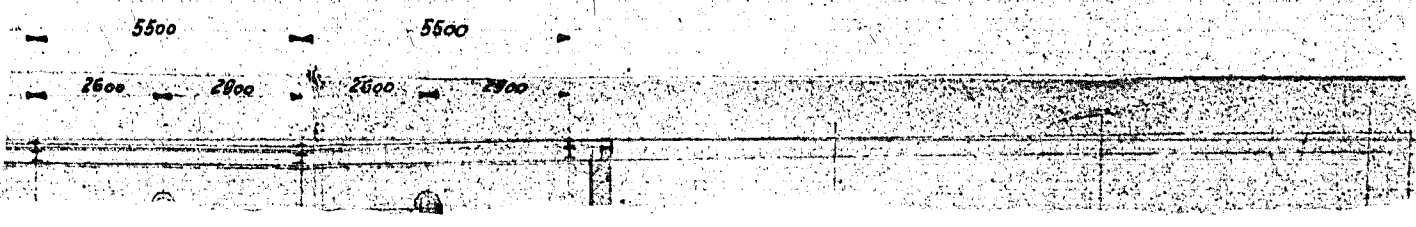
5500

A





Zugehörige Zeichnungen	Zeichnungs Nr.
Waschturm 1100 a. d.	200789 ^c (SGE 2010)
Podeste u. Stiegleitern hierzu	200825 ^a (SGE 2012)
Belüftungsturm 4000 l. d. (Oberer)	200815 ^a (SGE 2013)
" " " 4000 l. d. (Unterer)	200816 ^a (SGE 2014)
Podeste u. Stiegleitern hierzu	_____ (SGE 2017)
Belüftungsturm 4000 l. d. (Zus.-Stg.)	_____ (SGE 2016)
Begasungskessel 1800 a. d.	_____ (SGE 1705)
Gasabscheider Nr. 500	200940
Wasserabscheider 1200 a. d.	200666 ^c
Überreißanzeiger 500 a. d.	200730 ^c
Freistrahlturbine	_____ (SGE 1729)
Hr.-Kreislpumpe	_____ (SGE 1731)
Antriebsmotor hierzu	_____ (SGE 1756)
Zusatz-Hr.-Kreislpumpe	_____ (SGE 1815)
Antriebsmotor hierzu	_____ (SGE 1738)
Hr.-Luftgebläse	_____ (SGE 1804)
Antriebsmotor hierzu	_____ (SGE 1833)

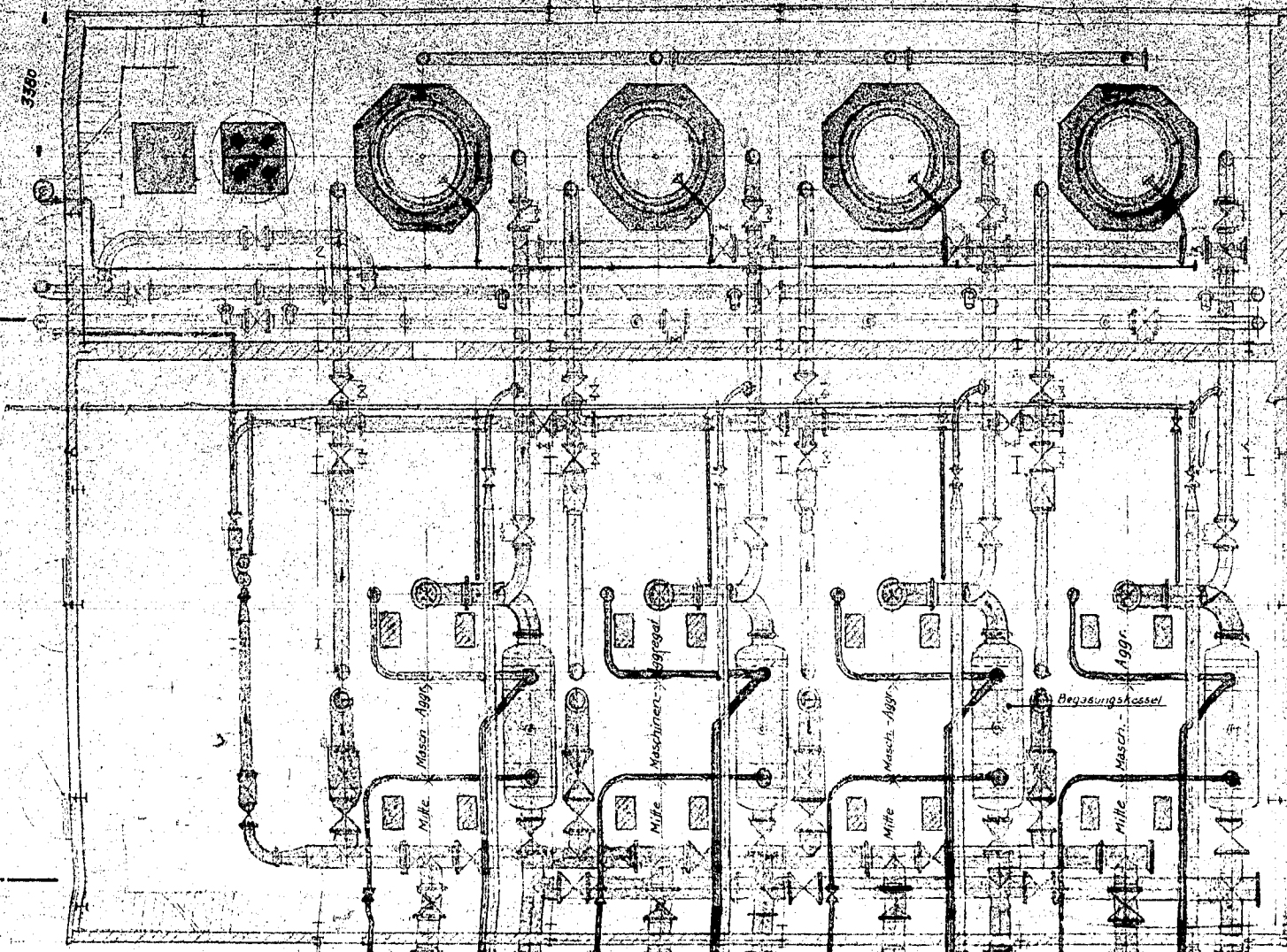


B

Draufsicht

2873o

2050 1070 5500 5500 5500



Gas-Abcheider

13250

A

B

8200

2700

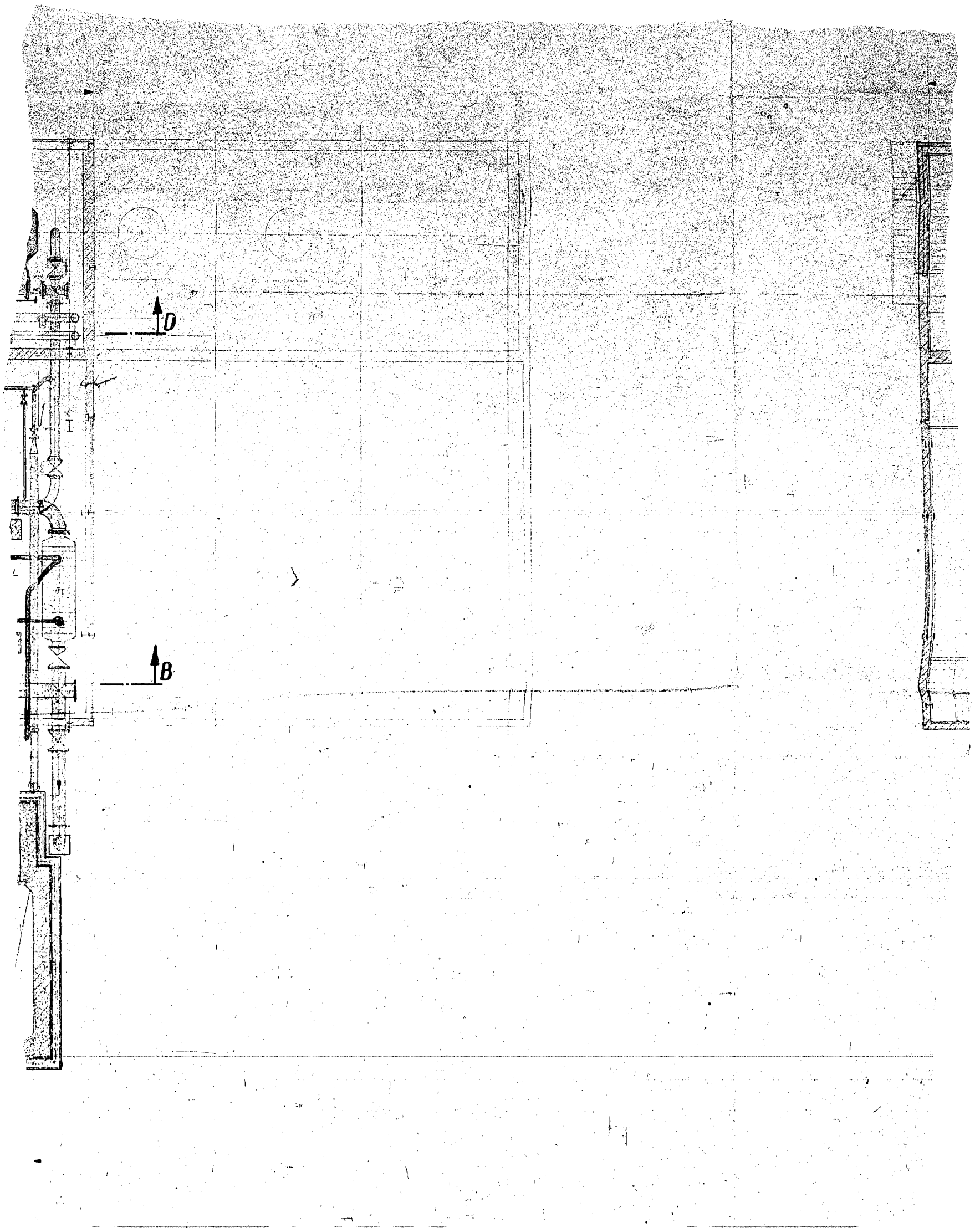
2700

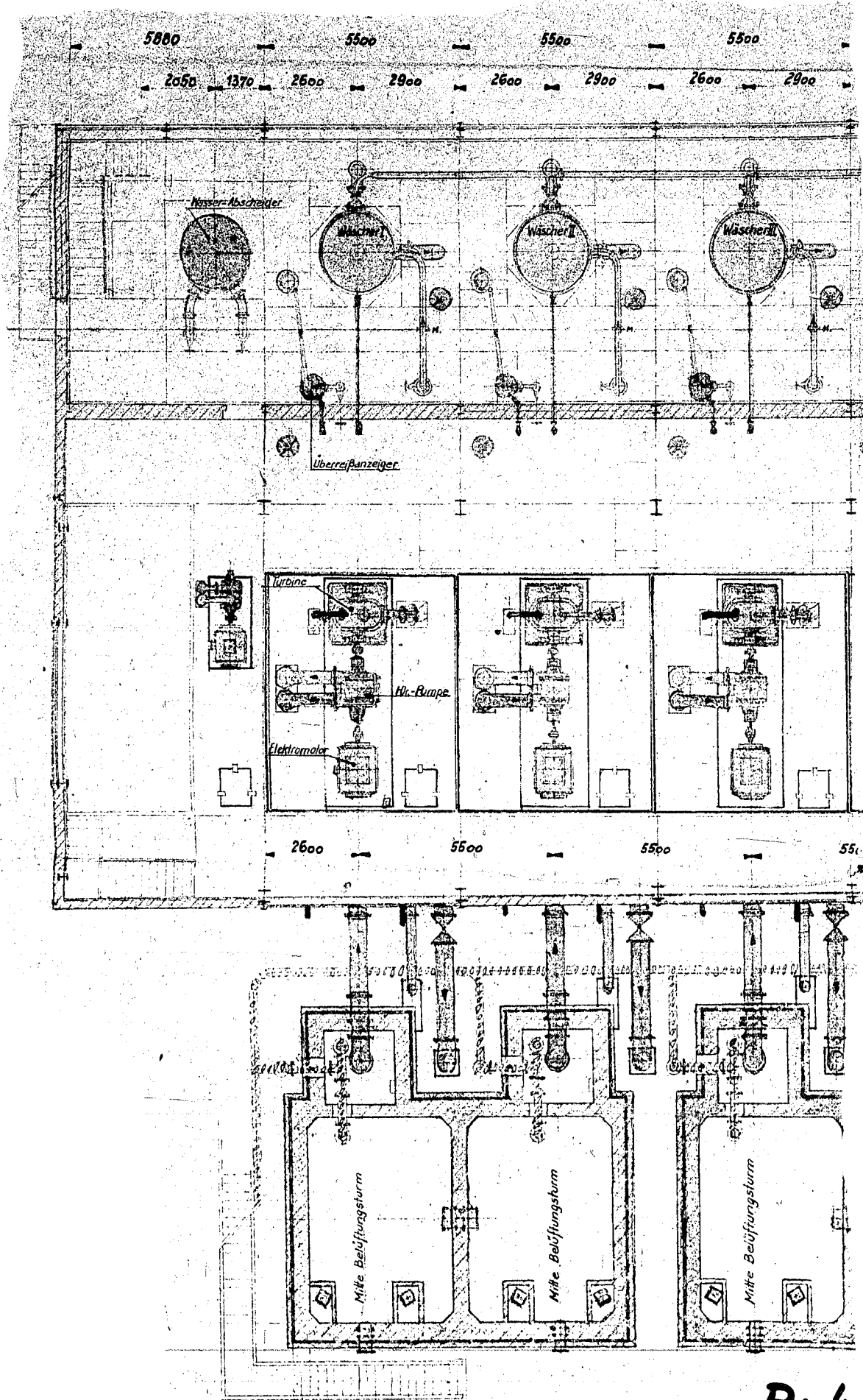
Erstlingsseil
Abzugseil
Wahlseil

1500 5500 5500 5500 1500

Grundriß II-II



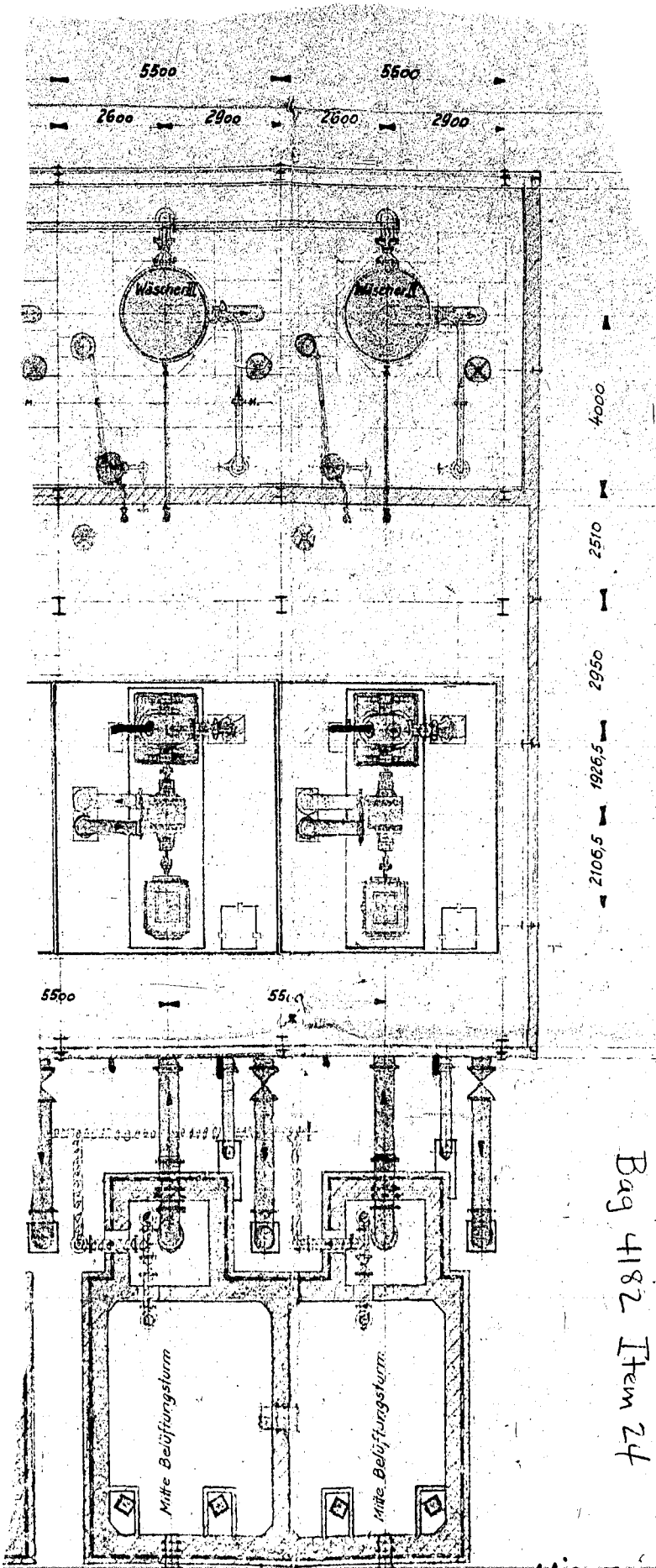




Grundriß I-I

Bx4

Das Urheberrecht
 Beilagen verbleibt
 zum persönlichen
 schriftliche Genehm
 vervielfältigt, aus
 Wettbewerbern,
 werden. Widerre
 ger oder Dritte
 Die Zeichnungen
 Falle der Nichtbe
 Lurgi Gesellsch
 Pr



Bag 4182 Item 24
 38/11/05
 LURGI-Bilder
 1488 S. 10000

Diese Zeichnung ist nur bestimmt für Fa.
 Zeichnung zum Brief vom:
 sie darf weder kopiert, noch un-
 beteiligten Dritten, insbesondere Kon-
 kurrenzfirmen mitgeteilt werden.
 (§§ 1, 17, 18 Urh. Ges. v. 7. Juni 1909,
 §§ 1 Abs. 3, 15,
 §-38 Lit. Urh. Schutzges. v. 19. Juni 1901 u. a.)
LURGI
 Gesellschaft für Wärmetechnik m. b. H.
 Frankfurt a. Main

Hierzu Schnitte Zchnng. 201039

Bx 47 "b" 23.71.43 Bkhs
 17, 4" geändert 11.1.43 Bkhs
 Das Urheberrecht an dieser Zeichnung und sämtlichen
 Beilagen verbleibt uns. Sie sind dem Empfänger nur
 zum persönlichen Gebrauch anvertraut, ohne unsere
 schriftliche Genehmigung dürfen sie nicht kopiert oder
 vervielfältigt, auch nicht dritten Personen, insbesondere
 Wettbewerbern, mitgeteilt oder zugänglich gemacht
 werden. Widerrechtliche Benutzung durch den Empfän-
 ger oder Dritte hat zivil- und strafrechtliche Folgen.
 Die Zeichnungen und sämtliche Beilagen sind uns im
 Falle der Nichtbestellung sofort zurückzugeben.
 Lurgi Gesellschaft für Wärmetechnik m. b. H.
 Frankfurt am Main

1942	Datum	Name	SG 10/15	LURGI Gesellschaft für Wärmetechnik m. b. H. Frankfurt a. Main
Gezeichnet	4. Juni	Beckhaus		
Geprüft				
Normgepr.				
Maßstab:	1:100		Druckwasserwäsche	201038
			Grundrisse	Ersatz für: Erstellt durch:

D