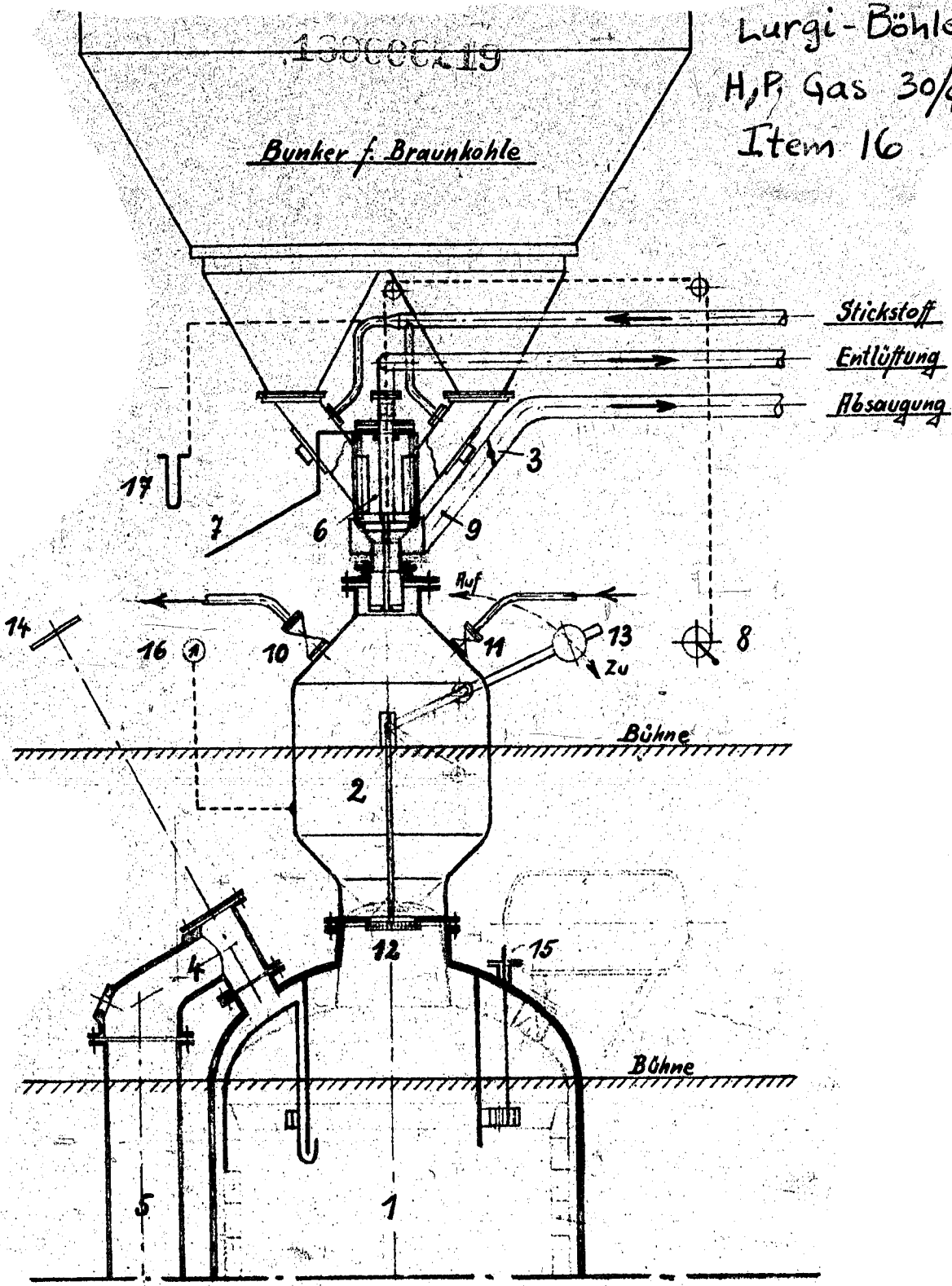


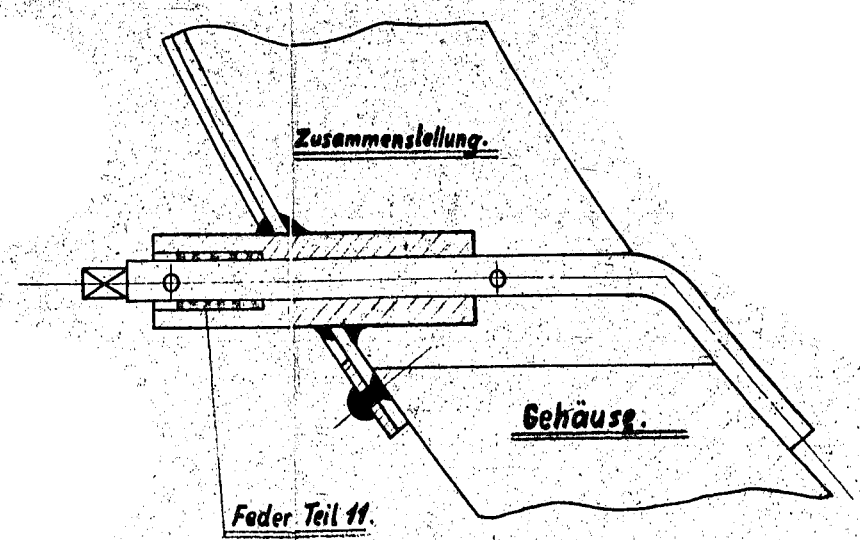
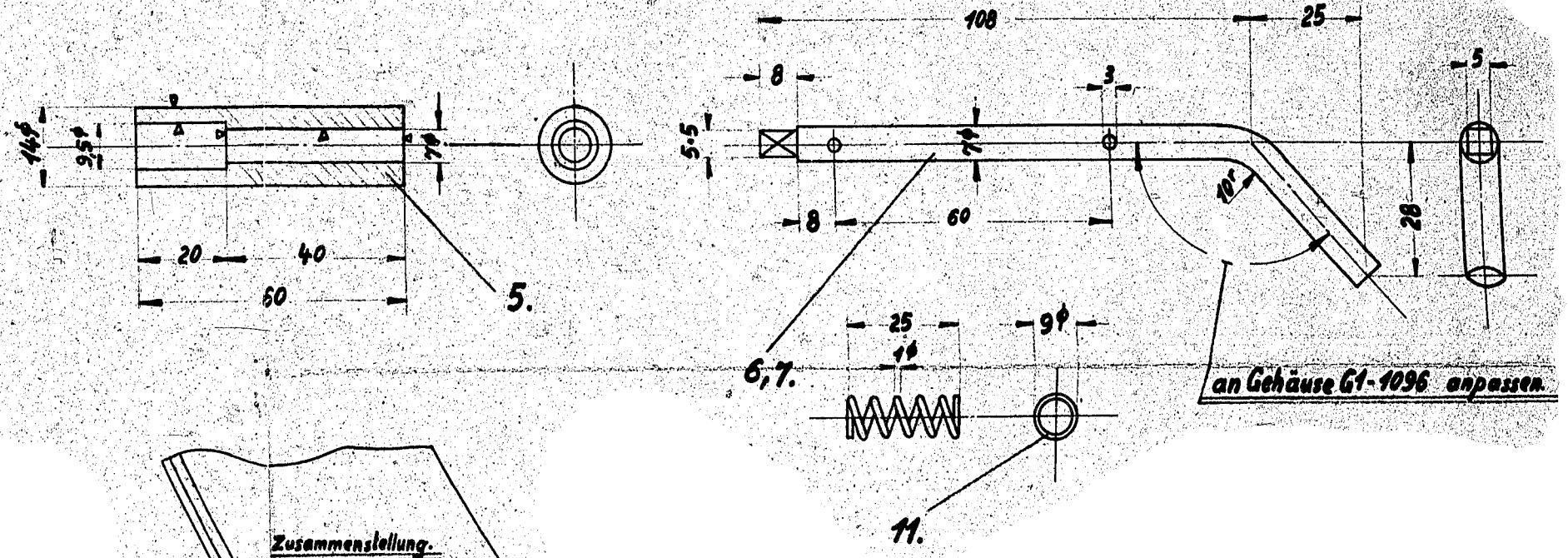
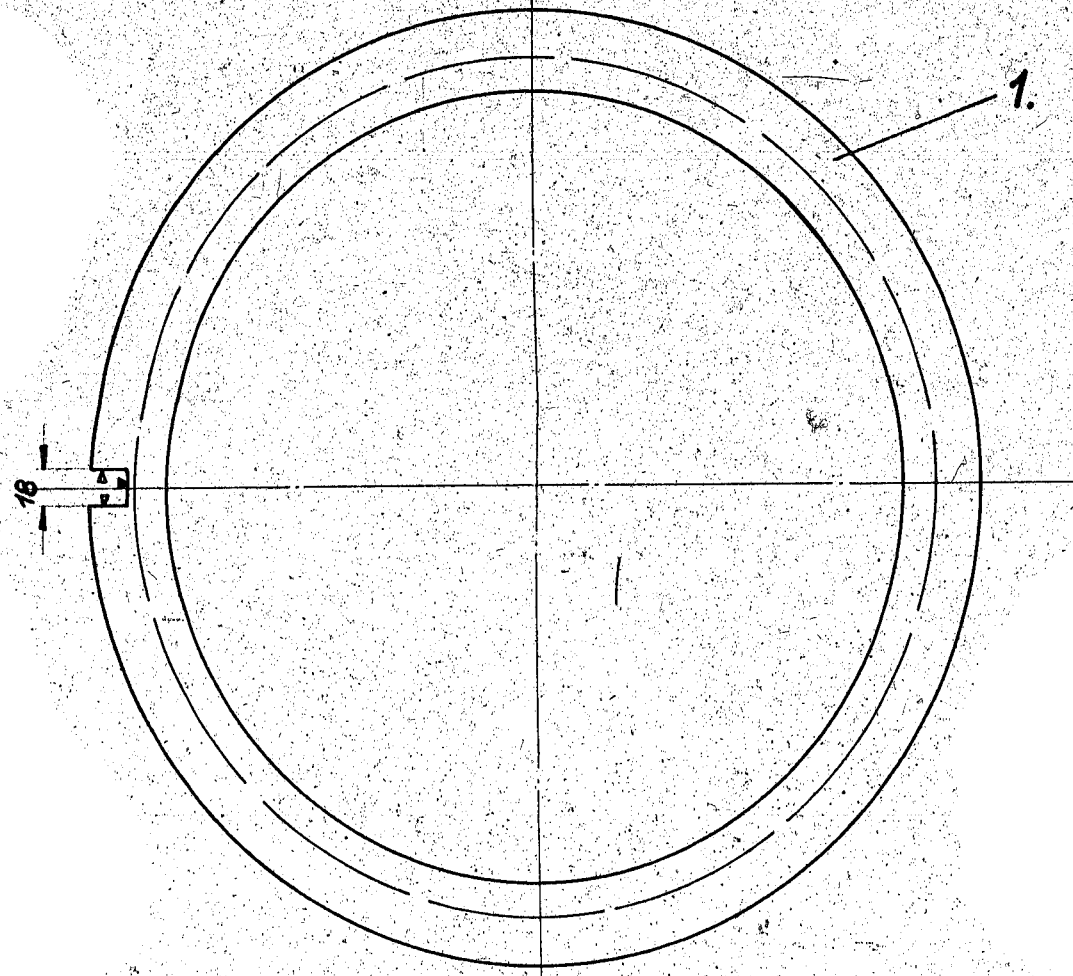
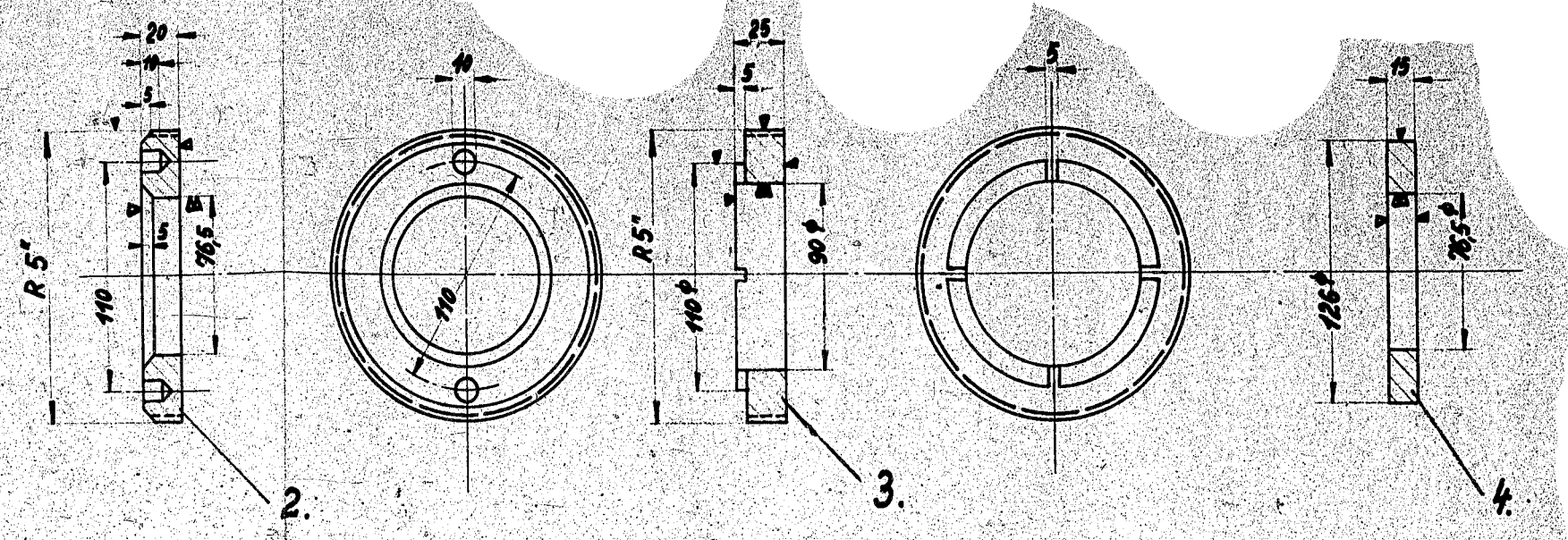
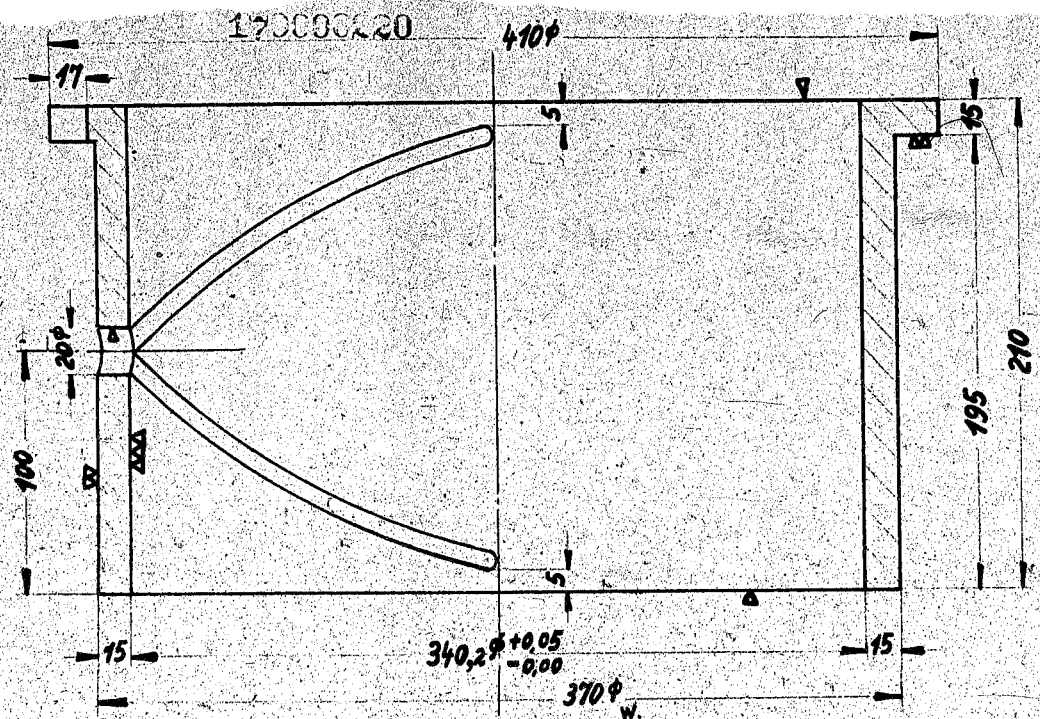
Lurgi-Böhlen
 H₂P Gas 30/4,05
 Item 16



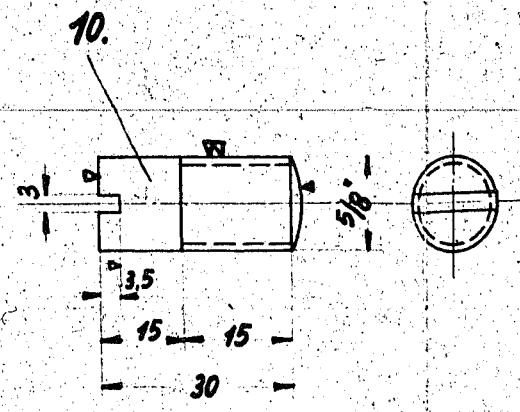
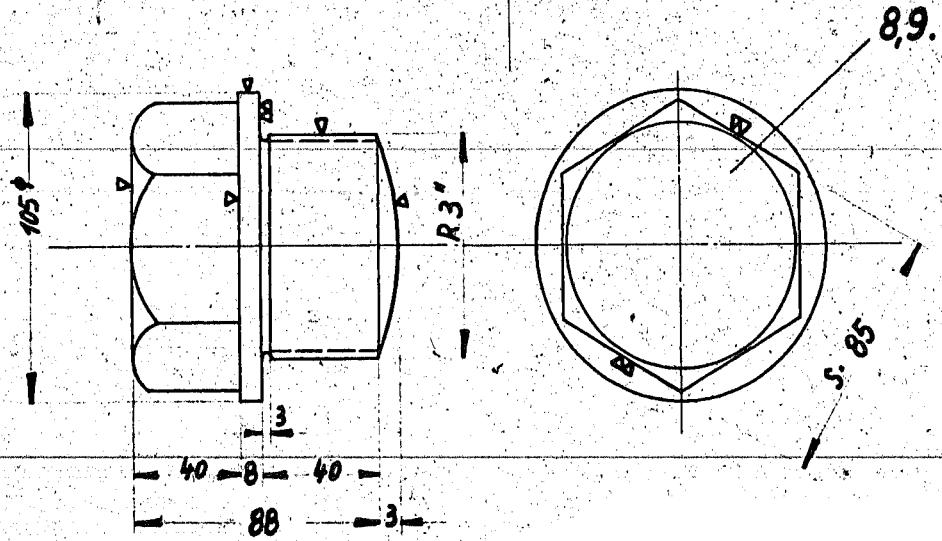
- 1 Generator
- 2 Kohlenschleuse
- 3 Absauge-Drosselklappe
- 4 Gasaustrittskrümmern
- 5 Vorkühler
- 6 Kohle-Drehschieber
- 7 Bedienungshebel f. Kohle-Drehschieber
- 8 Winde zum Heben u. Senken d. Teleskoprohre
- 9 Absaugleitung
- 10 Entspannungsventil
- 11 Bespannungsventil
- 12 Kohlenschleuseverschluss
- 13 Hebel zur Betätigung des Kohlenschleuseverschlusses
- 14 Handrad zur Gasaustrittskrümmernkratze
- 15 Schürzenantrieb
- 16 Manometer f. Kohlenschleuse
- 17 U-Rohr z. Messung des Stickstoffdruckes

Lfd. Nr.	Dat.	Name	Bezeichnung der Änderungen	Zeichn. Nr.
Schematische Darstellung der Kohlebeschickung des Gaserzeugers.				
gezeichnet	20.11.19	[Signature]	Aktiengesellschaft Sächsische Werke	Büro BCG
geprüft		[Signature]	BKW BÖ	Zeichn. Nr. STV 36
gesehen				Ersatzf. Skizze
				Ersetzt d. „

8.11.41 Gf



an Gehäuse G1-1096 anpassen.



3/4 1.05
 Bag 4182
 Item 17
 LUKS - Böhlin
 Mgr. P. von ...

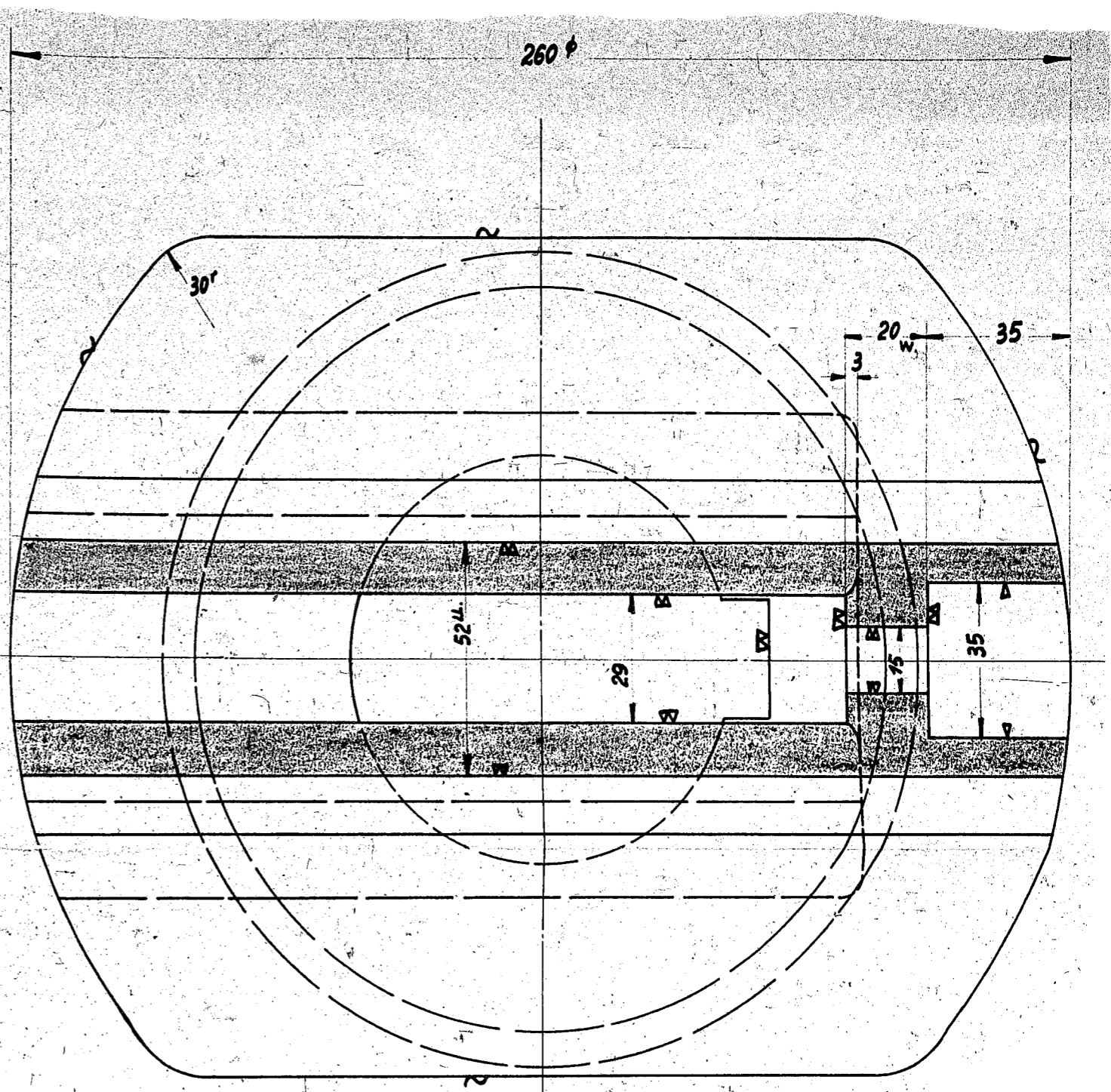
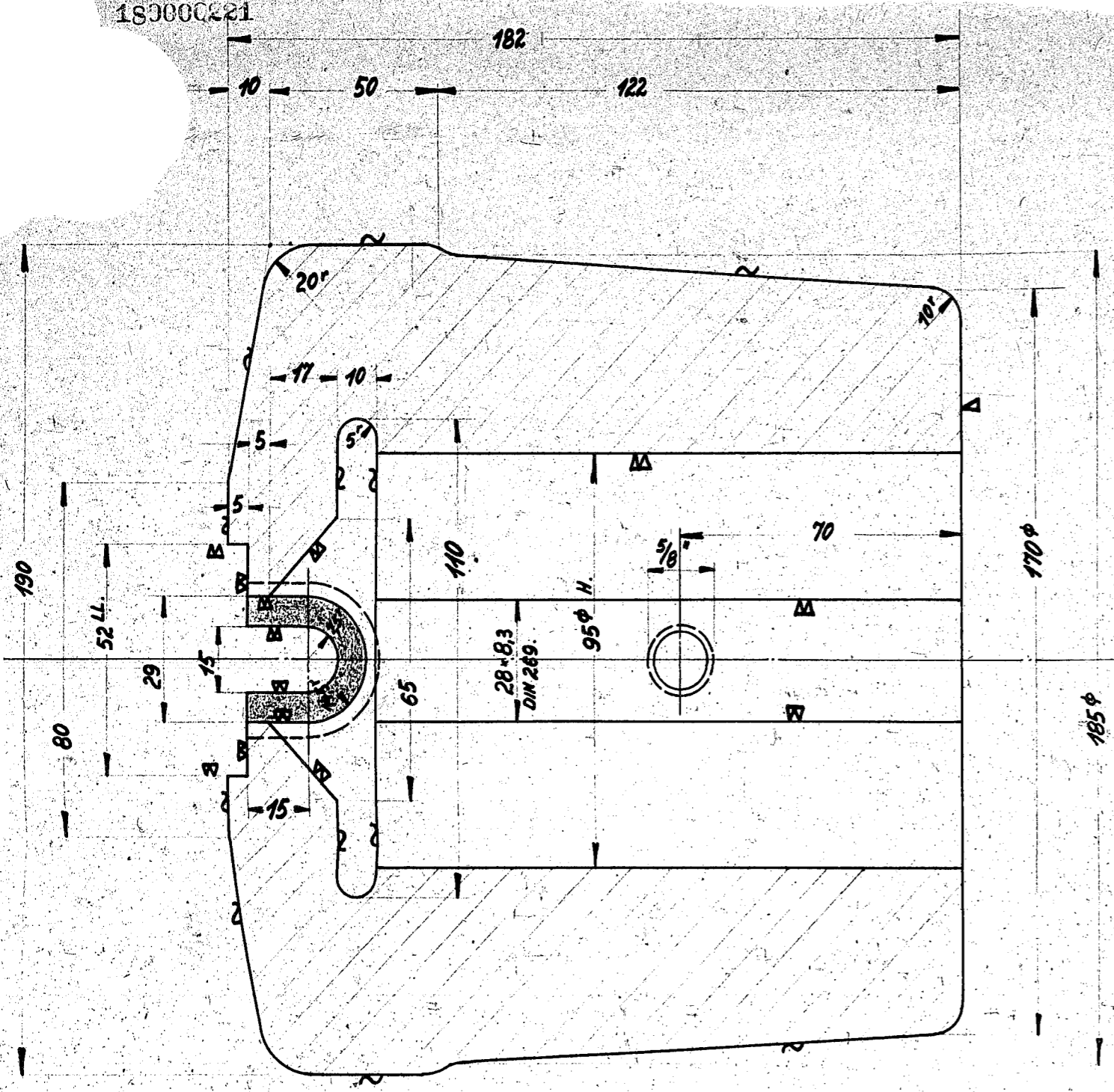
Stückzahl	Bezeichnung	Material	Maße in mm	DIN
48 80 16	Federn 1/8" - 25lg.	11 Federdraht	gf.	
3 5 1	Sicherungsschrb. 5/8" - 30lg.	10 St. 38.43.	gf.	
3 5 1	Dichtung R 3" - 3 7/8" stark.	9 Klüngerit.	gf.	
3 5 1	Verschlußschrb. R 3"	8 St. 38.43.	gf.	
96 80 32	Sicherungsstifte 3/8" - 9 1/2" lg.	7 St. 60.21.	gf.	
48 80 16	Vorreiber 7/8" - 198 gestr. Länge	6	gf.	
40 80 16	Hülsen 60 mm lang.	5	gf.	
3 5 1	Ring 126 Ø - 15hr.	4 St. Ma. St. 00-90	gf.	
3 5 1	Ringmutter R 5" - 25brt.	3	gf.	
3 5 1	" - " - R 5" - 20brt.	2	gf.	
3 5 1	Lagerbüchse 340 Bohrung.	1 Ge. 18.91.	gf.	

ohne Bearbeitungszug		mit Bearbeitungszug		Sonder-Bearb.
anbearbeiten	schleifen	schleifen	schleifen	geschl. einfr.
□	□	□	□	□

Passsystem:	Einheitsmaße	Maße in mm
Datum:	9.4.	
Name:	K. Nibel	
Gezeichnet:		
Geprüft:		
Maßstab:	Einzelteile zum	Fach: G2
Kompl.:	1:1	
	1:2,5	

1925
 S.G.E. 1825

183000221



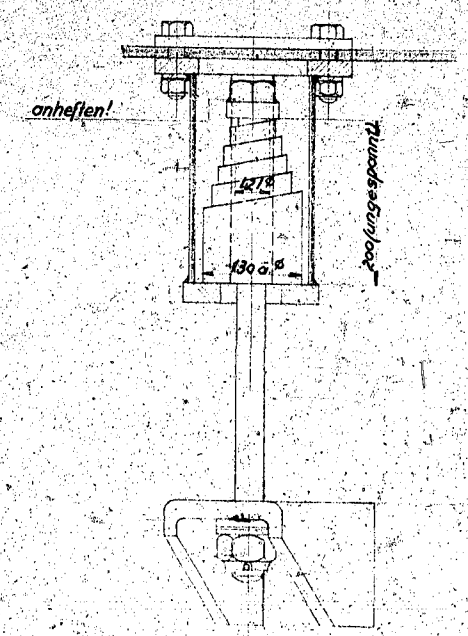
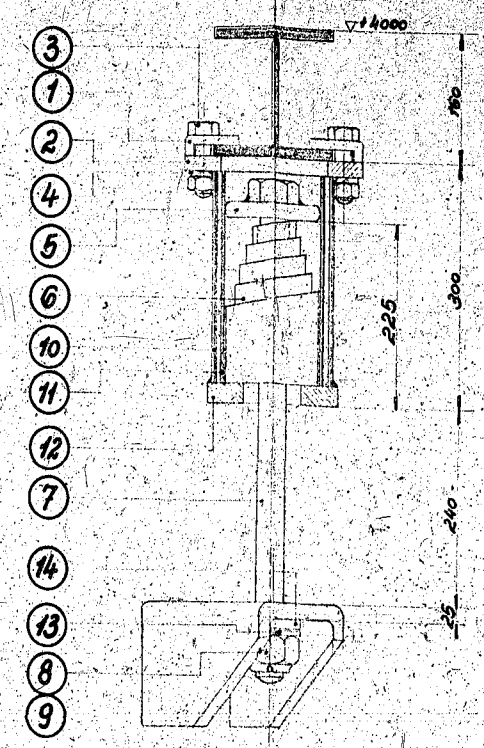
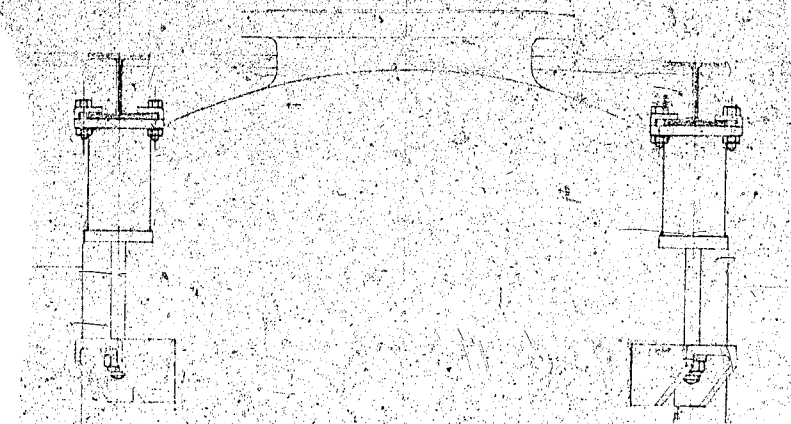
Lolita-Bellin
 30/1/05
 Bag. 4182
 Item 18

3	5	1	Druckschraube 5/8" x 45lg.	2	St. 38.13.	V.	563.
3	5	1	Kurbelscheibe	1	G6.18.94.	gf	
Benennung		Teil	Werkstoff	Mag.	DIN		
ohne Bearbeitungs-zug.		mit Bearbeitungs-zugabe		Sonder-Bearh.			
unbearbeitet	kratzen	schruppen	schlichten	schleifen, schab.	geod. einfr.		
Passsystem: Einheitswelle				Maße in mm.			
Gezeichnet	9.4.	Name	Stückliste	Peniger-Maschinenfabrik u. Unruh u. Liebig A.-G. Penig			
Maschine	4	4.1.	h. Kinkel.				
Maßstab	Kurbelscheibe zum			Fach: G2			
1:1	Lurgi Rostantrieb.			Z. Nr. 1836			

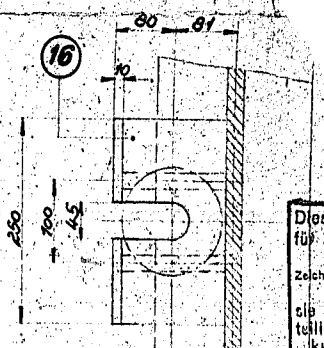
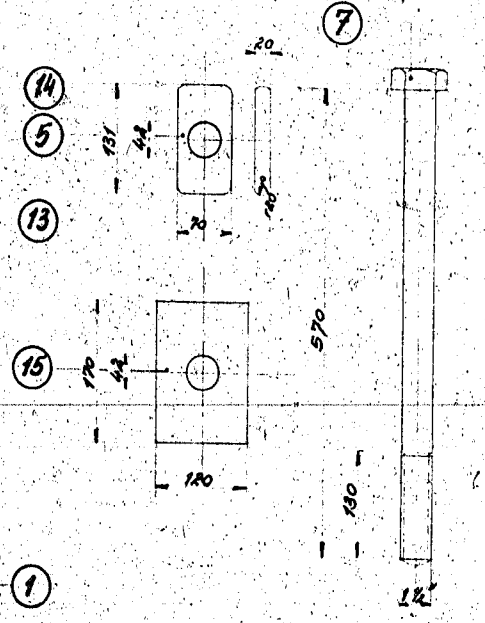
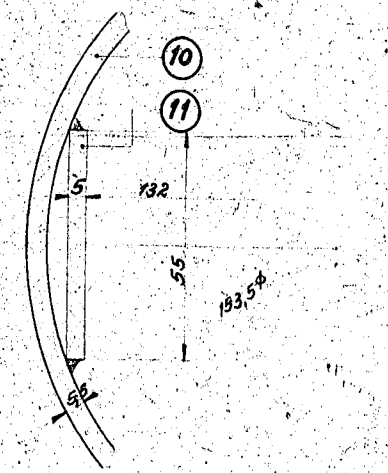
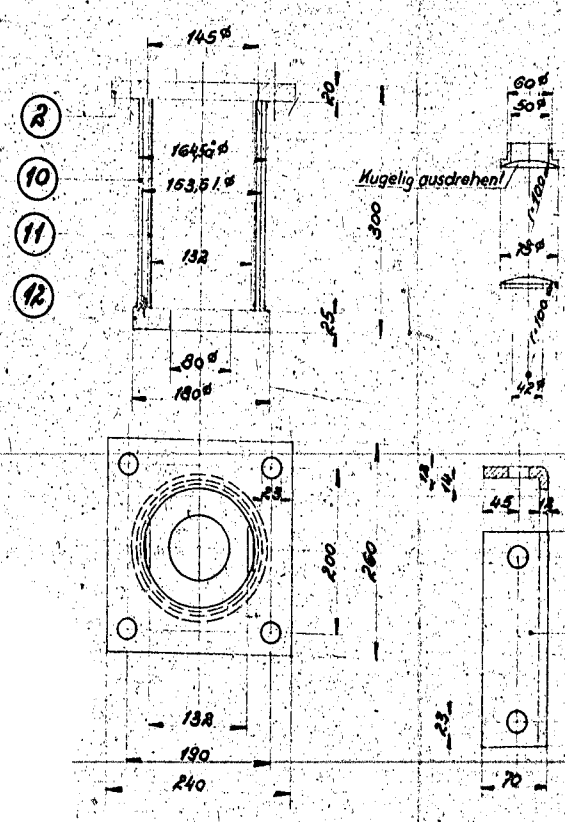
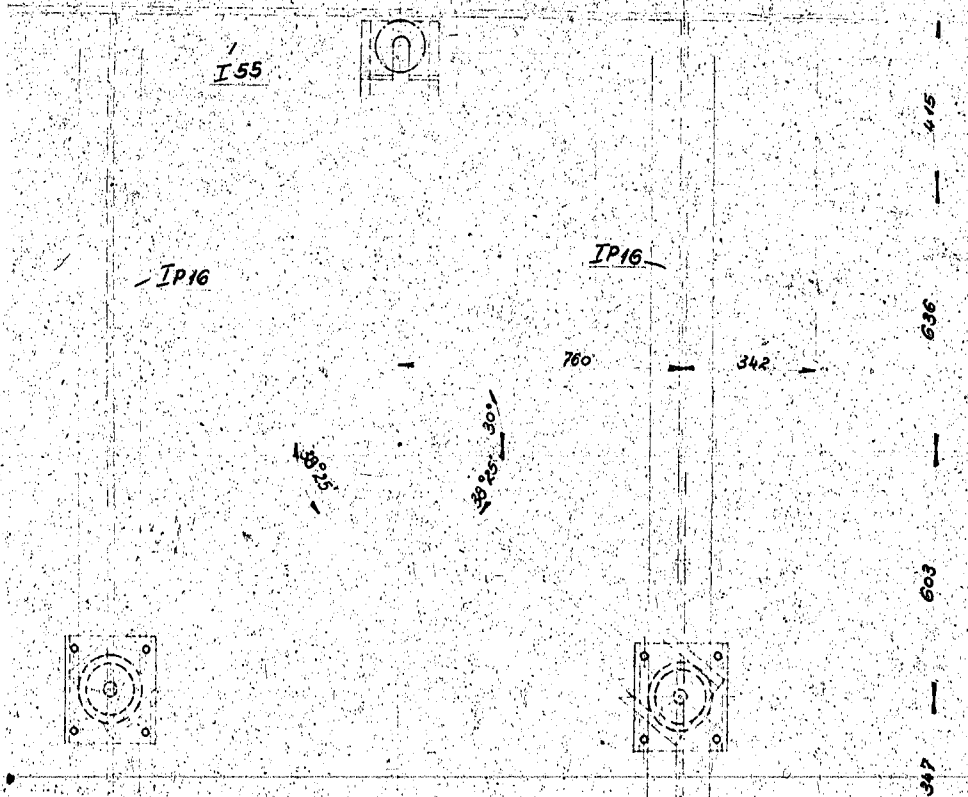
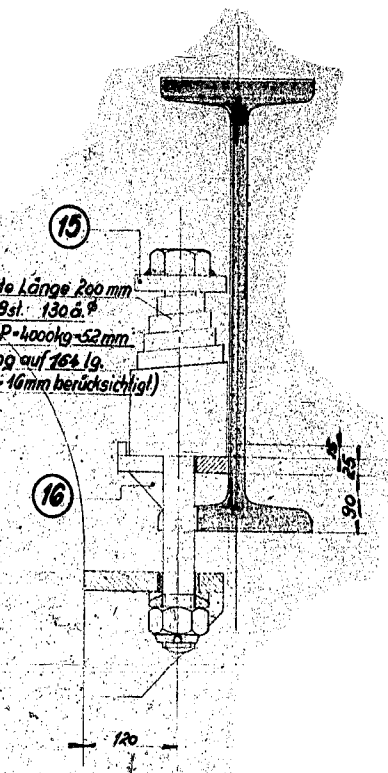
S.G.E. 1826

139600422

LURGI-Büro
Herr Müller
Bay 412
30/11/05
Item 19



Feder ungespannte Länge 200 mm
aus Federstahl 750x8st. 1306.
Durchbiegung bei P=400kg=52mm
Montagevorspannung auf 164 lg.
(Wärmeausdehnung=10mm berücksichtigt)



Diese Zeichnung ist nur bestimmt für Fa.
Zeichnung zum Drucken
sie darf weder kopiert, noch unvollständigen Dritten, insbesondere Konkurrenzfirmen mitgeteilt werden.
191, 17, 10 Untert. Verord. Ges. v. 7. Juni 1909, 1911 Abs. 2, 18, 30-38 Lit. Urh. Schutzges. v. 19. Juni 1901 u. s.)
LURGI
Gesellschaft für Wärmetechnik m. b. H.
Frankfurt a. M.

1	Konsol (liefert Stahlbaufirma)	16	St. 37.11		
1	Vierkantplatte 120x170x20st.	15	St. 37.11		
3	Führungsbüchsen	14			
3	Kugelscheiben	13			
2	Scheiben 180x80x25st.	12			
4	z Eisen 55x255x5st.	11	St. 37.11		
2	Rohre 164,5x5,5st. DIN 2441	10	St. 00.29		
3	Spalnte 8x DIN 94	9	St. 38.13		
3	Kronenmuttern 1 1/2x DIN 935	8			
3	Zugschrauben 1 1/2x570lg.	7	St. 38.13		
3	Kegelfedern	6			
2	Vierkantplatten 131x70x20st.	5	St. 37.11		
8	Federringe 7/8x DIN 127	4	Federstahl		
8	Maschinenschrauben 7/8x70 m. Mutter	3	St. 38.13		
2	Vierkantplatten 240x280x20st.	2	St. 37.11		
4	Klemmplatten 260lg x 12st.	1	St. 37.11		
Stückzahl	Benennung und Bemerkung	Teil	Zugehörige Lager-Nr.	Werkstoff und Abkürzung	Procht-Nr. prod. group

Das Urheberrecht an dieser Zeichnung und sämtlichen Beilagen verbleibt uns. Sie sind dem Empfänger nur zum persönlichen Gebrauch anvertraut, ohne unsere schriftliche Genehmigung dürfen sie nicht kopiert oder vervielfältigt, auch nicht dritten Personen, insbesondere Wettbewerbern, mitgeteilt oder zugänglich gemacht werden. Widerrechtliche Benutzung durch den Empfänger oder Dritte hat zivil- und strafrechtliche Folgen. Die Zeichnungen und sämtliche Beilagen sind uns im Falle der Nichtbestellung sofort zurückzugeben.
Lurgi Gesellschaft für Wärmetechnik m. b. H.
Frankfurt am Main

Rohe Oberfläche	Glatte Oberfläche	Schruppfläche	Schlichtfläche	gezeichnet am 2. 11. 05	
Datum	Name	LURGI			
Gezeichnet	13.11.05	Ulrich	Gesellschaft für Wärmetechnik m. b. H. Frankfurt a. Main		
Geprüft	SG 11/10		Maßstab:		
Wärmegeprüft			1:10		
Aufhängung der Aschenschleuse			200765c		
			Ersatz für 200 765c		