

29

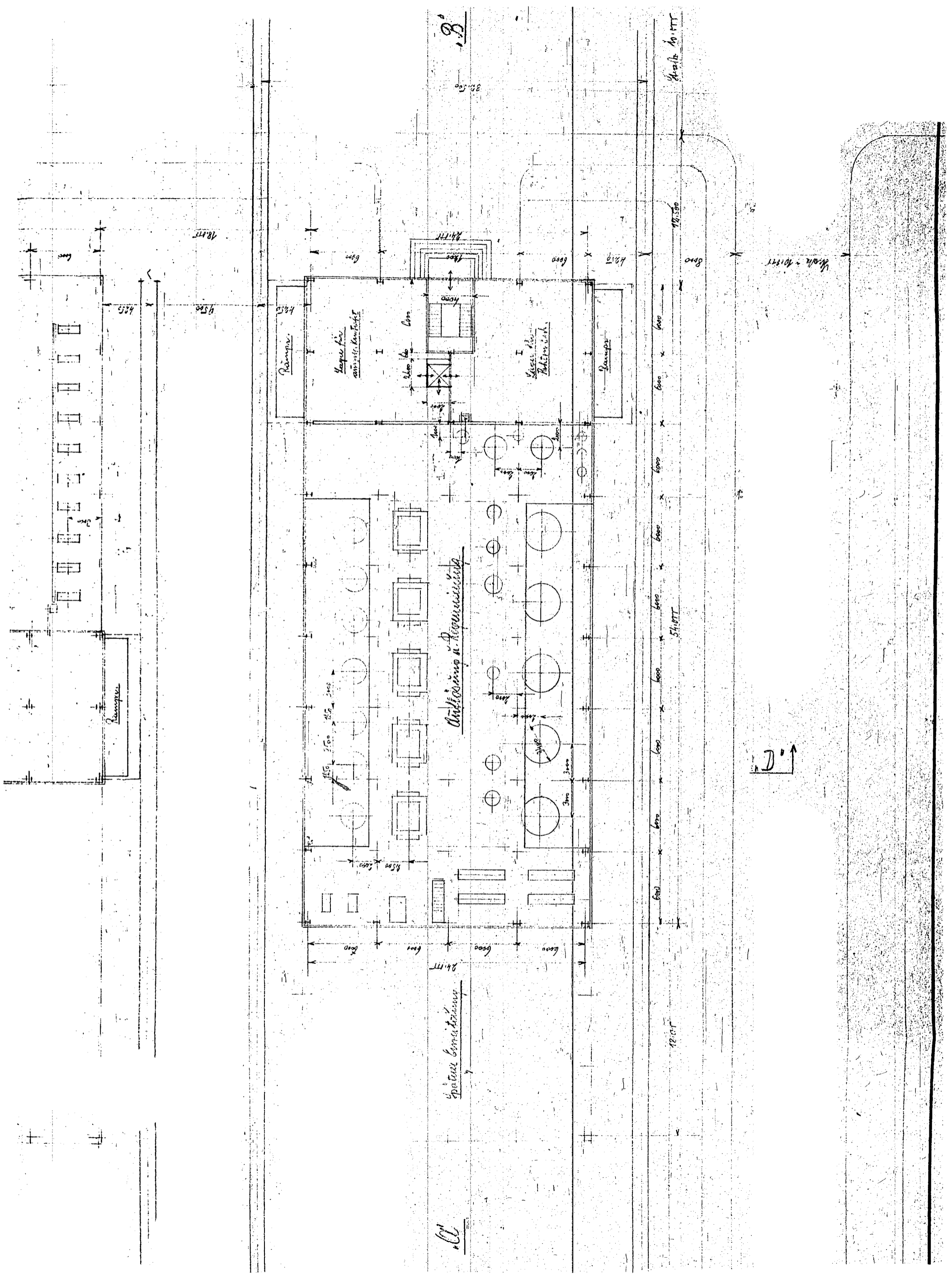
2/44-30/5.01-48

(a), (b) & (c)

Filter Plant

Al_2O_3

Catalyst Plant



A

Ruang Kamar Tidur

Dudung dan Persegi panjang

B

D

12.000

54.000

10.000

18.000

18.000

9.500

4.250

1.500

1.500

1.500

1.500

1.500

1.500

1.500

1.500

1.500

1.500

1.500

1.500

1.500

1.500

1.500

1.500

24.000

6.000

6.000

6.000

6.000

6.000

6.000

6.000

6.000

6.000

6.000

6.000

6.000

6.000

6.000

6.000

6.000

6.000

3.000

3.000

3.000

3.000

3.000

3.000

3.000

3.000

3.000

3.000

3.000

3.000

3.000

3.000

3.000

3.000

3.000

3.000

3.000

3.000

3.000

3.000

3.000

3.000

3.000

3.000

3.000

3.000

3.000

3.000

3.000

3.000

3.000

3.000

3.000

3.000

3.000

3.000

3.000

3.000

3.000

3.000

3.000

3.000

3.000

3.000

3.000

3.000

3.000

3.000

3.000

3.000

3.000

3.000

3.000

3.000

3.000

3.000

3.000

3.000

3.000

3.000

3.000

3.000

3.000

3.000

3.000

3.000

3.000

3.000

3.000

3.000

3.000

3.000

3.000

3.000

3.000

3.000

3.000

3.000

3.000

3.000

3.000

3.000

3.000

3.000

3.000

3.000

3.000

3.000

3.000

3.000

3.000

3.000

3.000

3.000

3.000

3.000

3.000

3.000

3.000

3.000

3.000

3.000

3.000

3.000

3.000

3.000

3.000

3.000

3.000

3.000

3.000

3.000

3.000

3.000

3.000

3.000

3.000

3.000

3.000

3.000

3.000

3.000

3.000

3.000

3.000

3.000

3.000

3.000

3.000

3.000

3.000

3.000

3.000

3.000

3.000

3.000

3.000

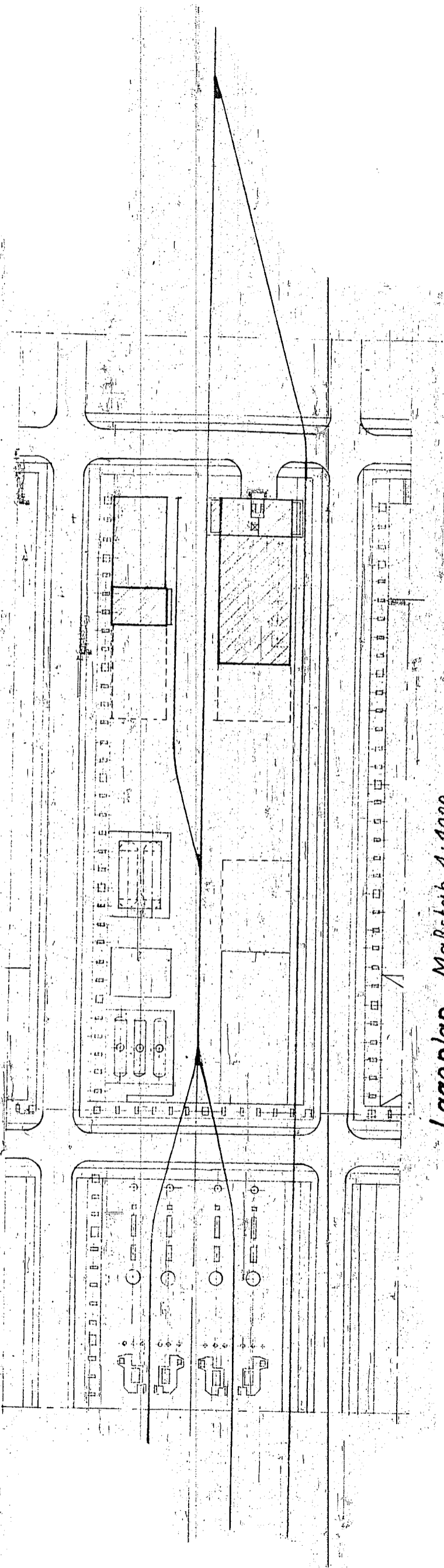
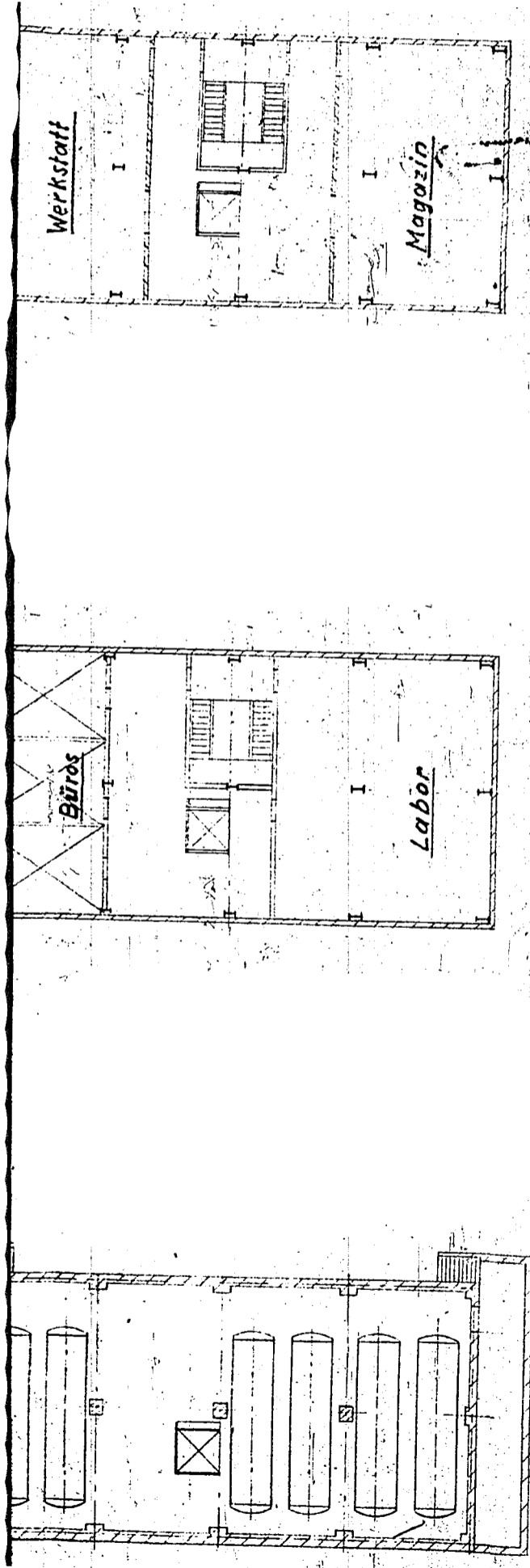
3.000

3.000

3.000

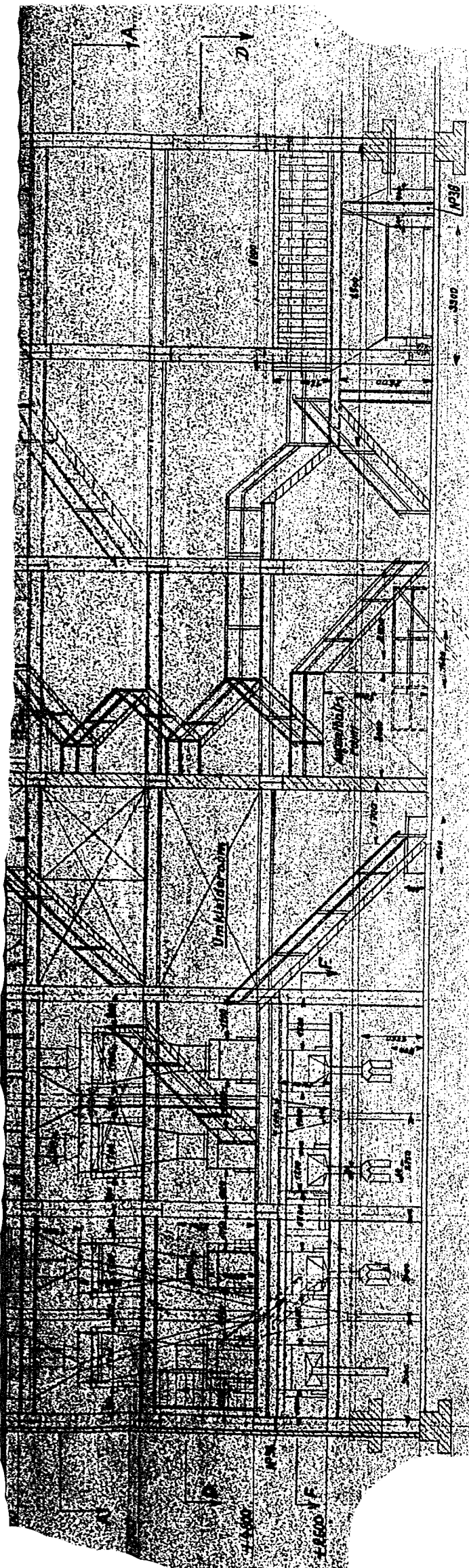
3.000

3.000

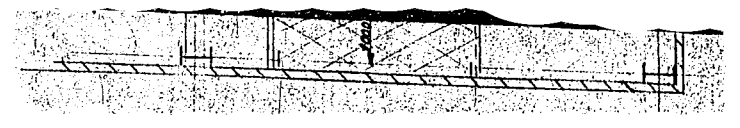
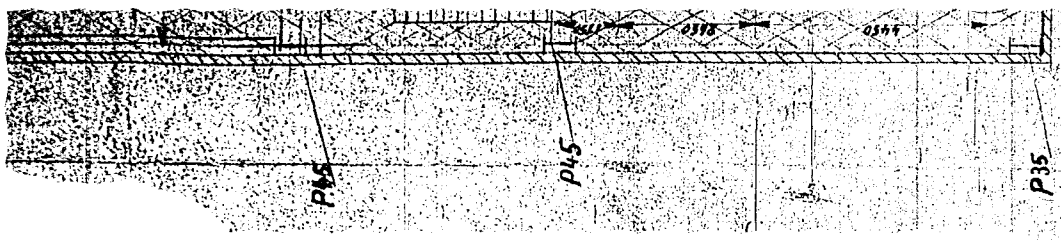
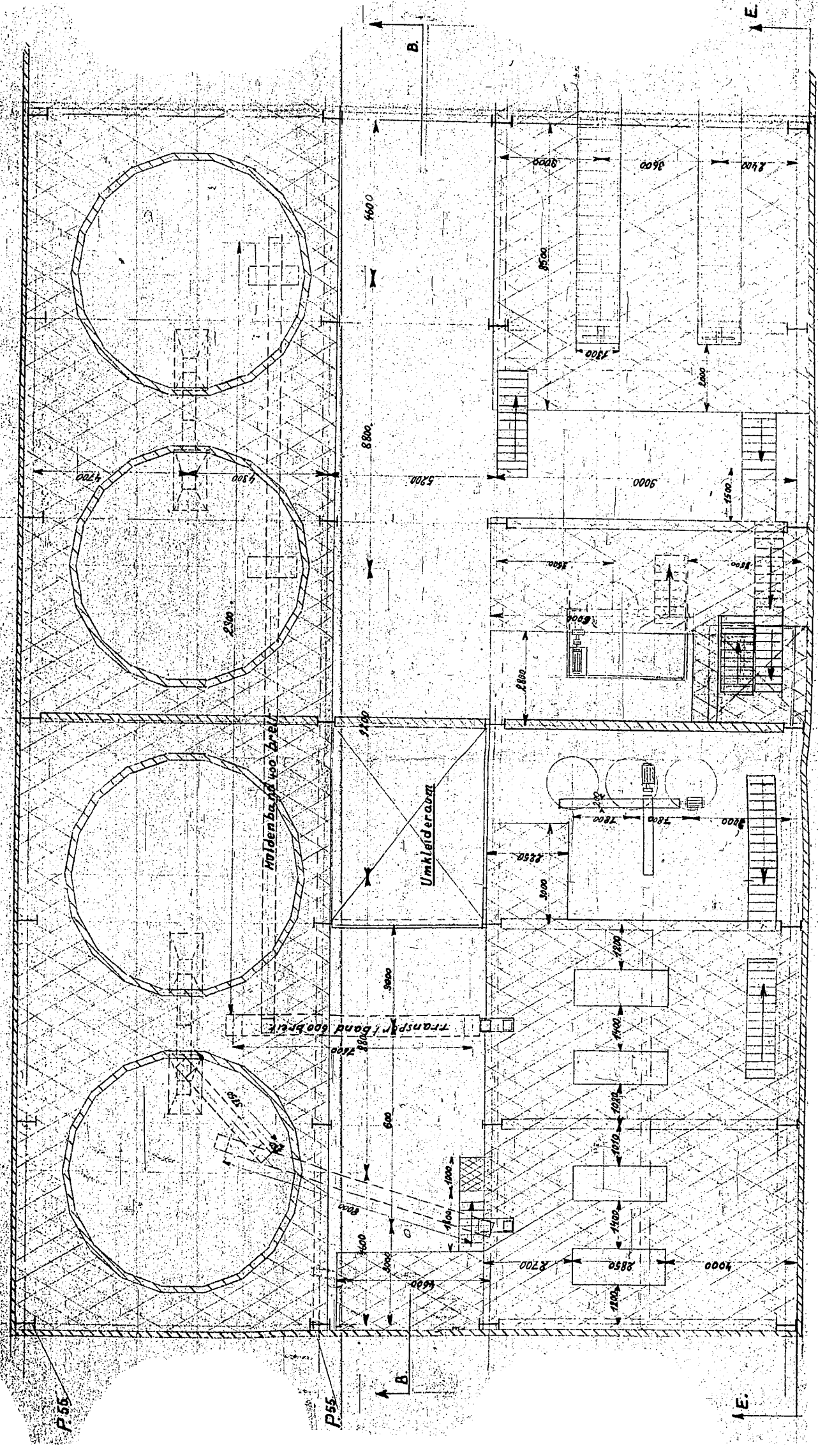


Lageplan Maßstab 1:1000

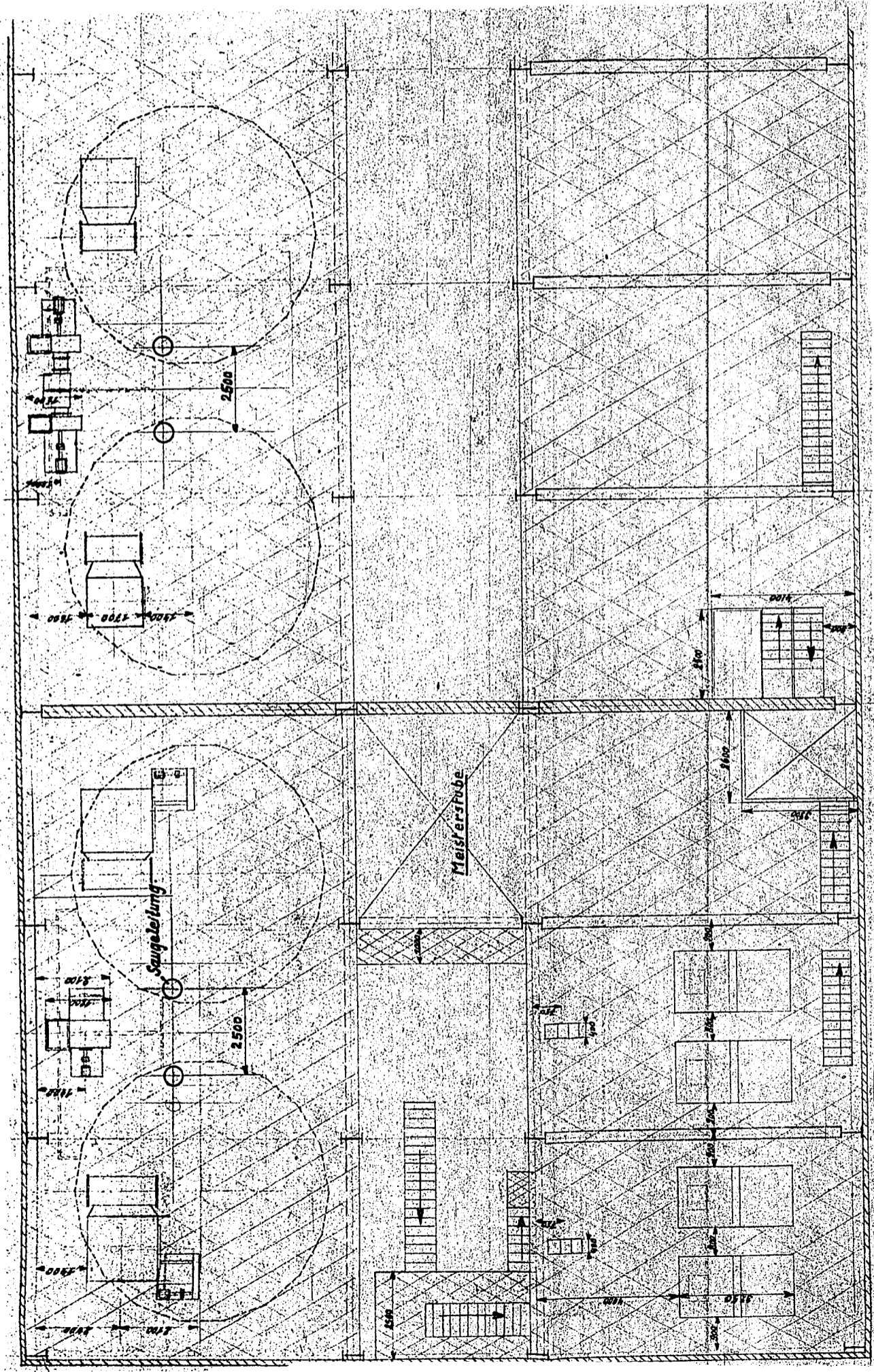
Satz		Teil Zeichn. Nr. Werkstatt		- Zeichn. 2. Ordnung 1:1000	
Anmerkungen:		Beschreibung		- Zeichn. 2. Ordnung 1:1000	
Gezeichnet	Datum	Name	Beschreibung	Ruhchemie A.-G.	
Geprüft	29.3.	W. Müller		Oberhausen-Fabrik	
Geplant				Ruhchemie A.-G.	
Maßstab	Kontakt - Fabrik			Nr. 2227/71	
1:200	i. d. Ruhr-Ordnung			Gezeichnet	
1:1000				Geprüft	



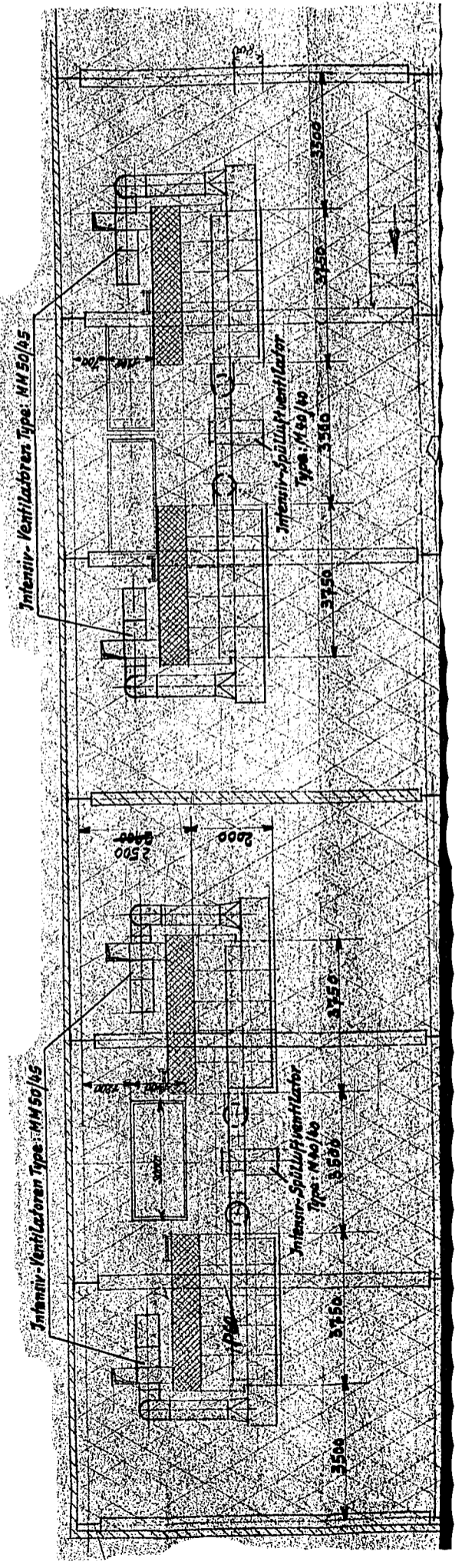
Schnitt D-D



Schnitt AA



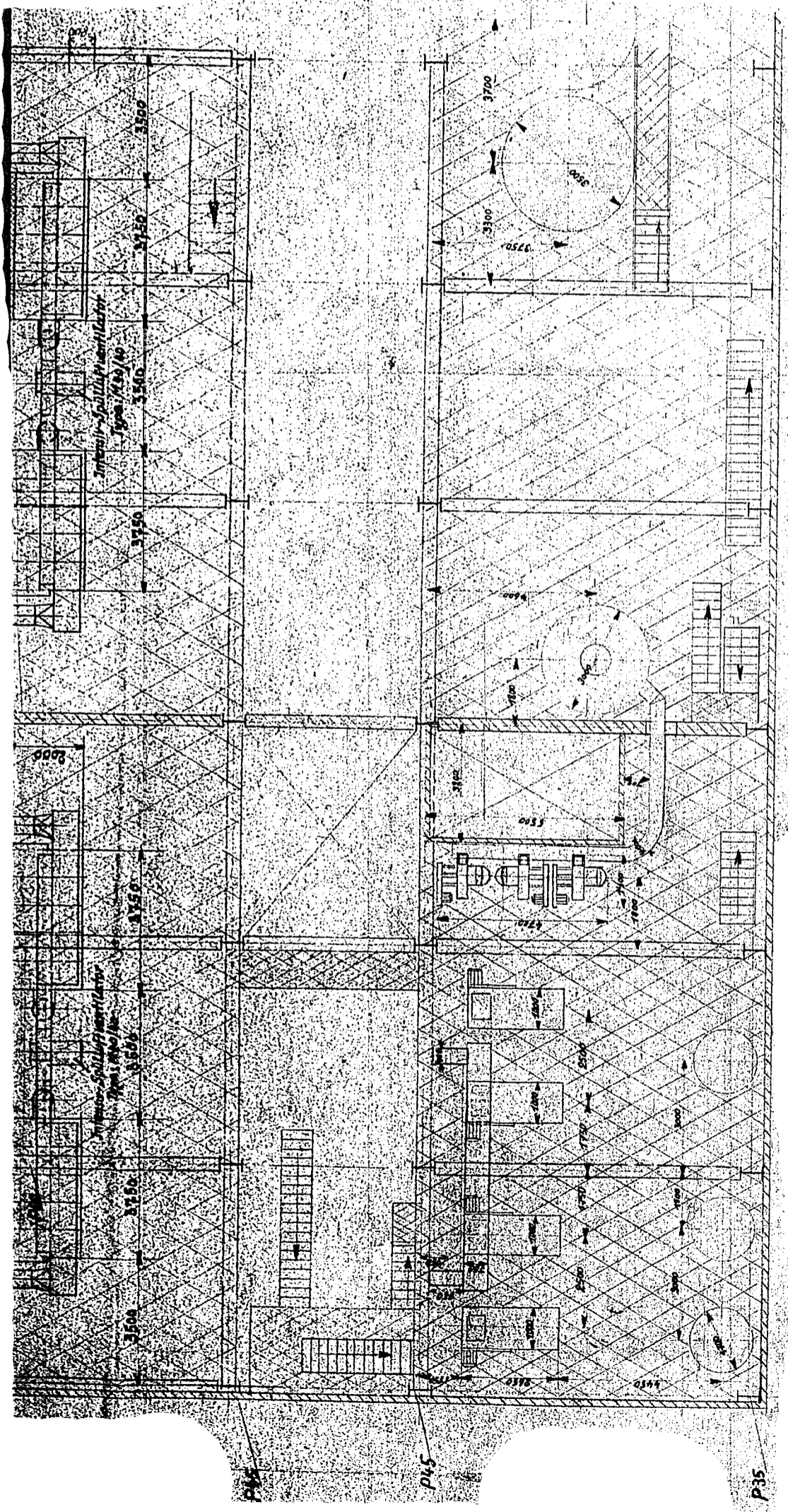
Schnitt C-C



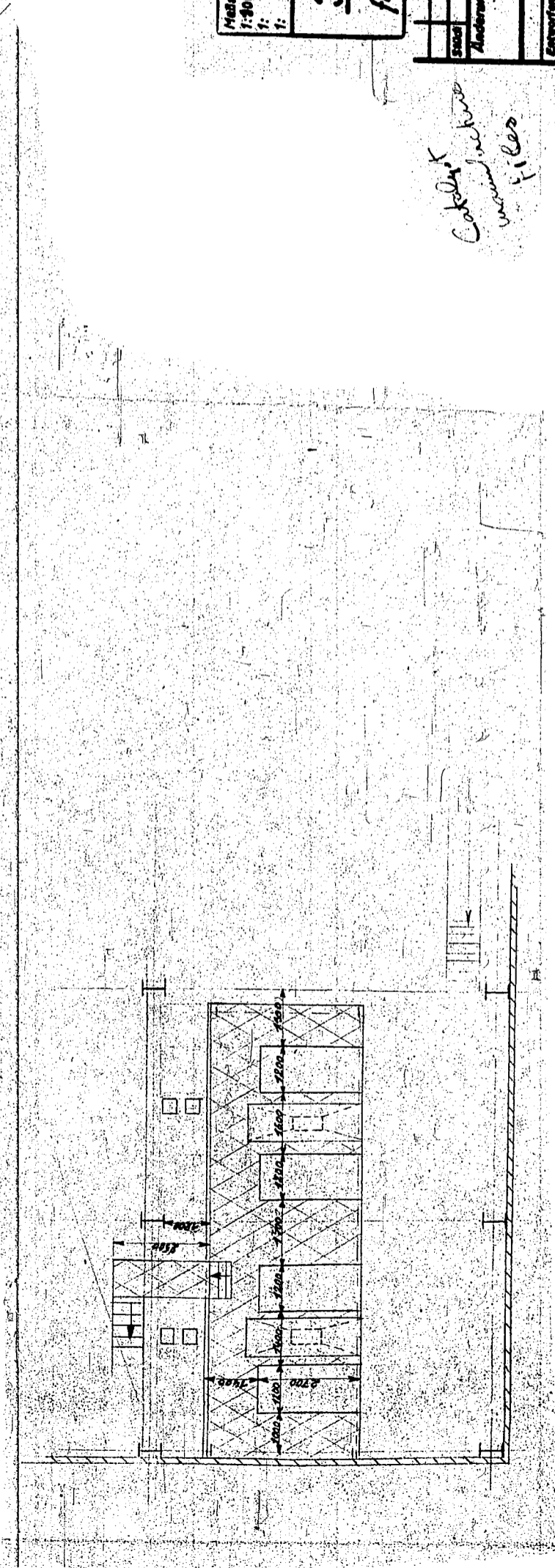
2744-30/5.01-48(b)

Maßstab: 1:300	gezeichnet: 18.12.1945	Mitg.	Zugeh. Zeichn.	Intensiv-Filter G. m. b. H. Langenberg Rhld.
gepaust	geprüft			
Kom.: A.11292		Nr. A.5240		
Filteranlage für Trockner.		Type: Ersatz für Ersatz durch		
Anderungen:				
Benennung	Teil	Zehp. Nr.	Werkstoff	
Datum	Name	Anschlußzeichnung		
18.12.45	M. H. E. H. H.			
gezeichnet	geprüft	Ruhchemie A.-G. RHD Oberhausen-Holten.		
Maßstab: 1:100	Alte und neue Formgebung			Nr. 2 Ka. 8 230
Ersatz für:				Ersatz durch:

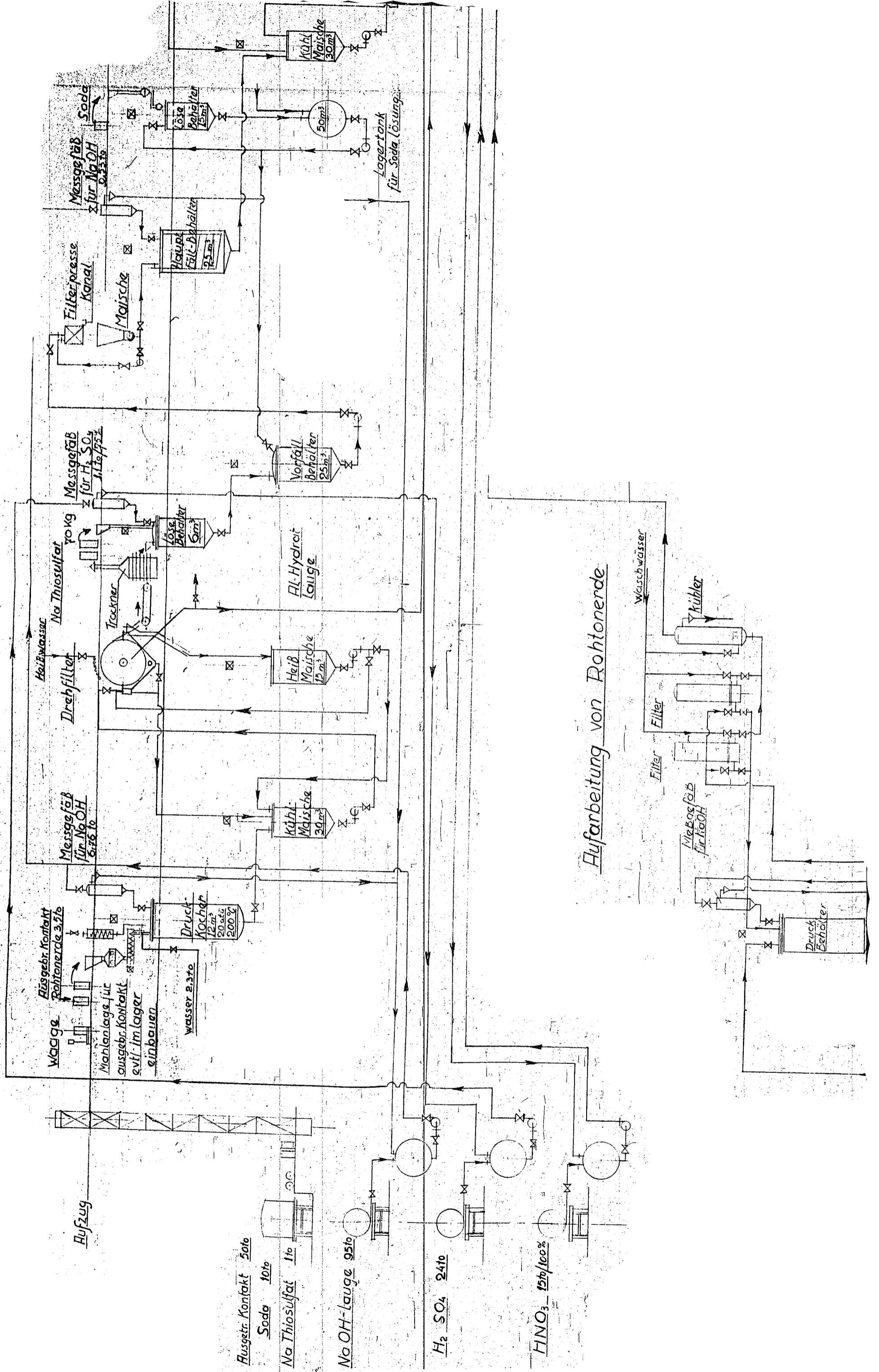
*Colchix
wurde in
Filter*



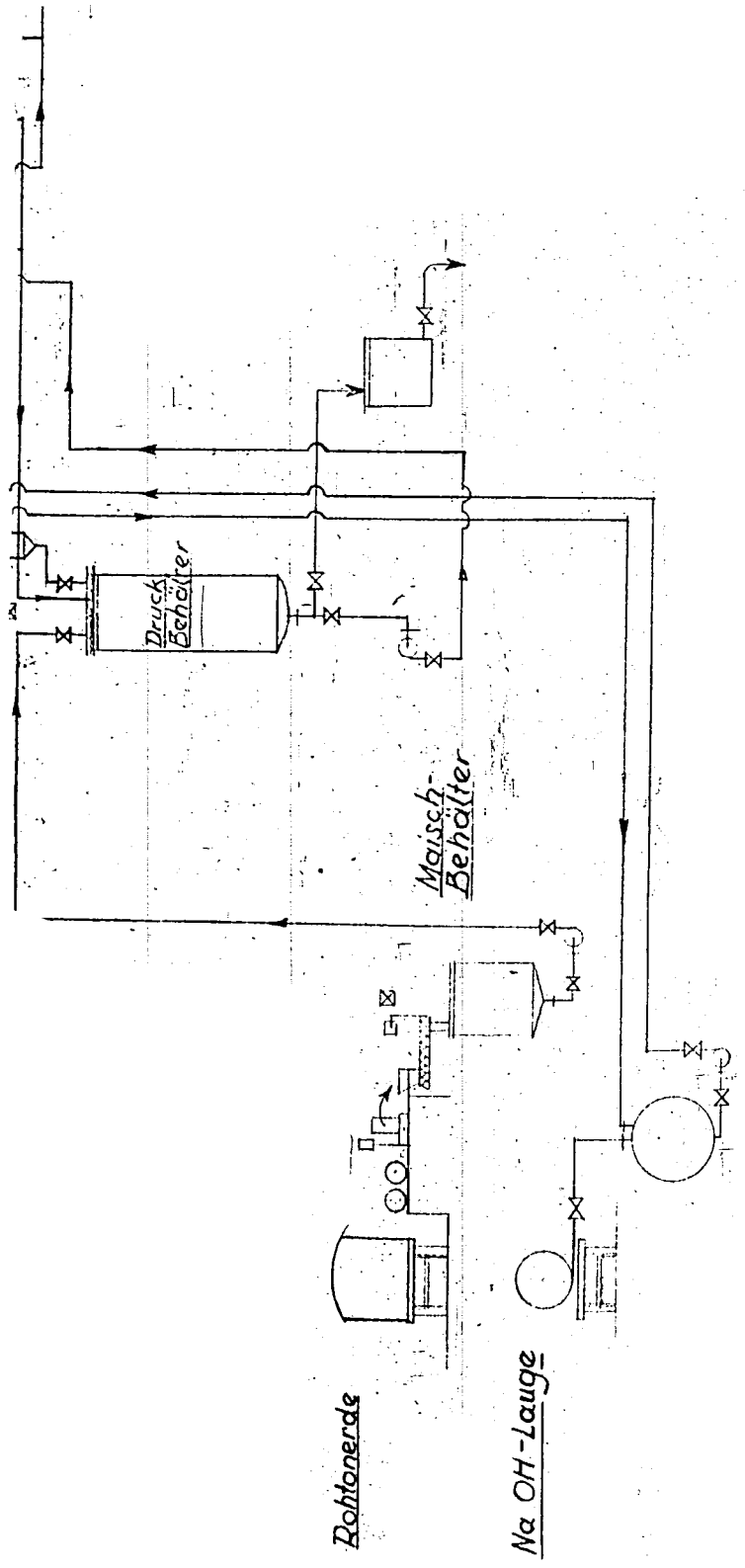
Schnitt Ff



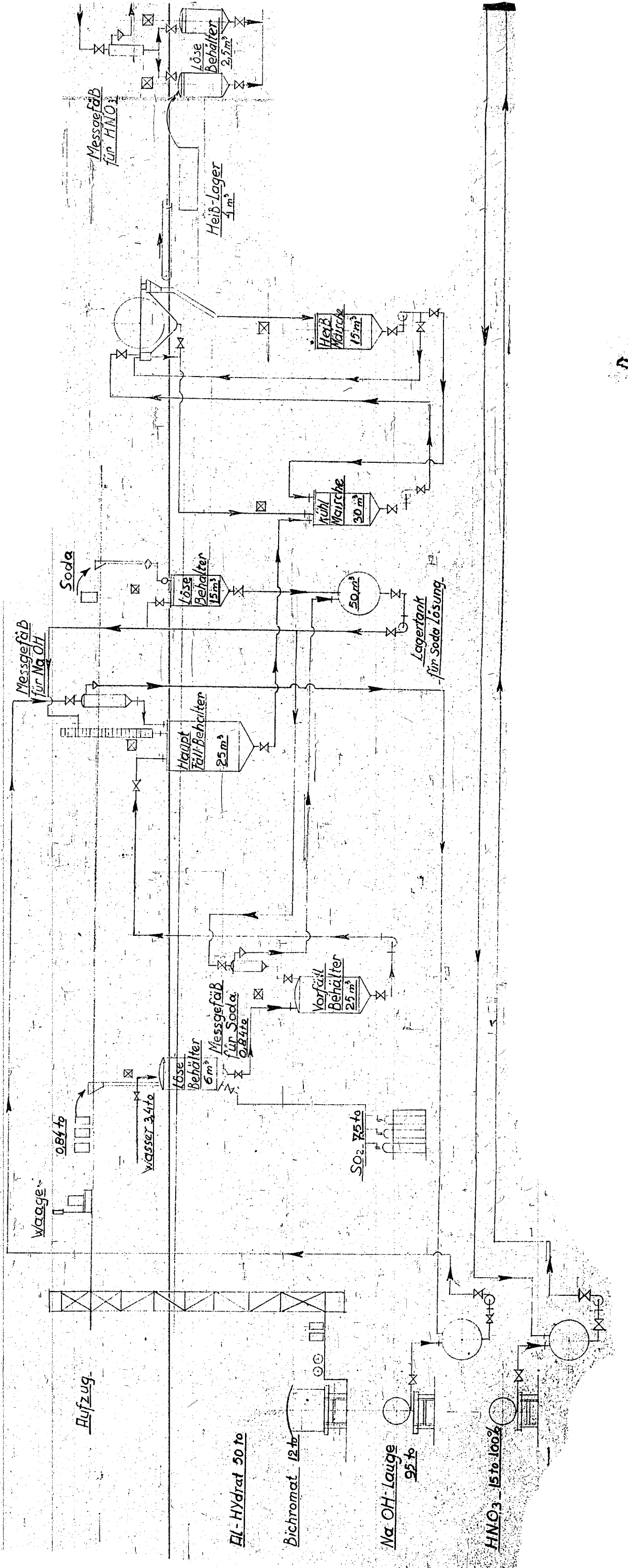
Auflösung u. Regenerierung



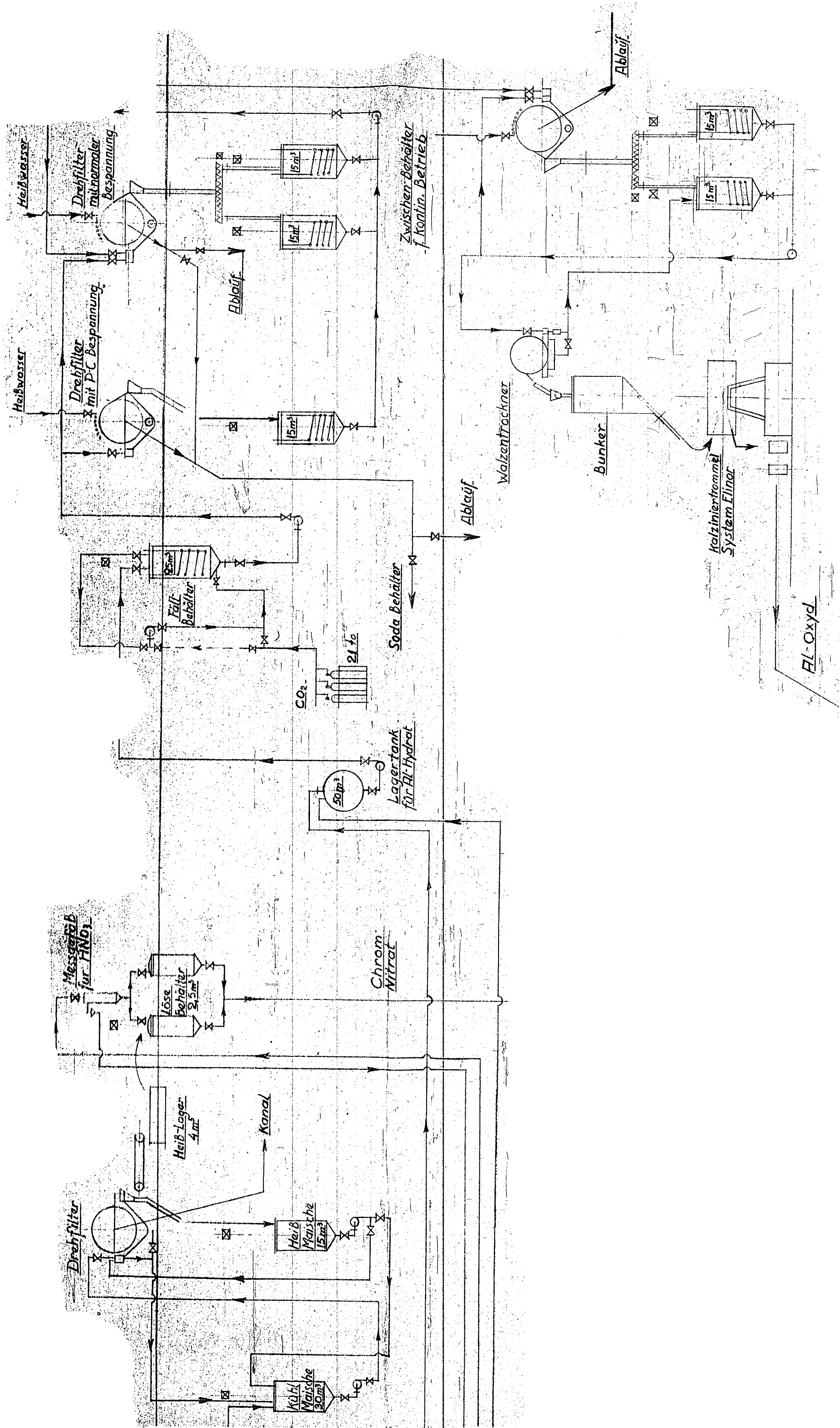
Aufarbeitung von Rotonerde



Auflösung von Bichromat



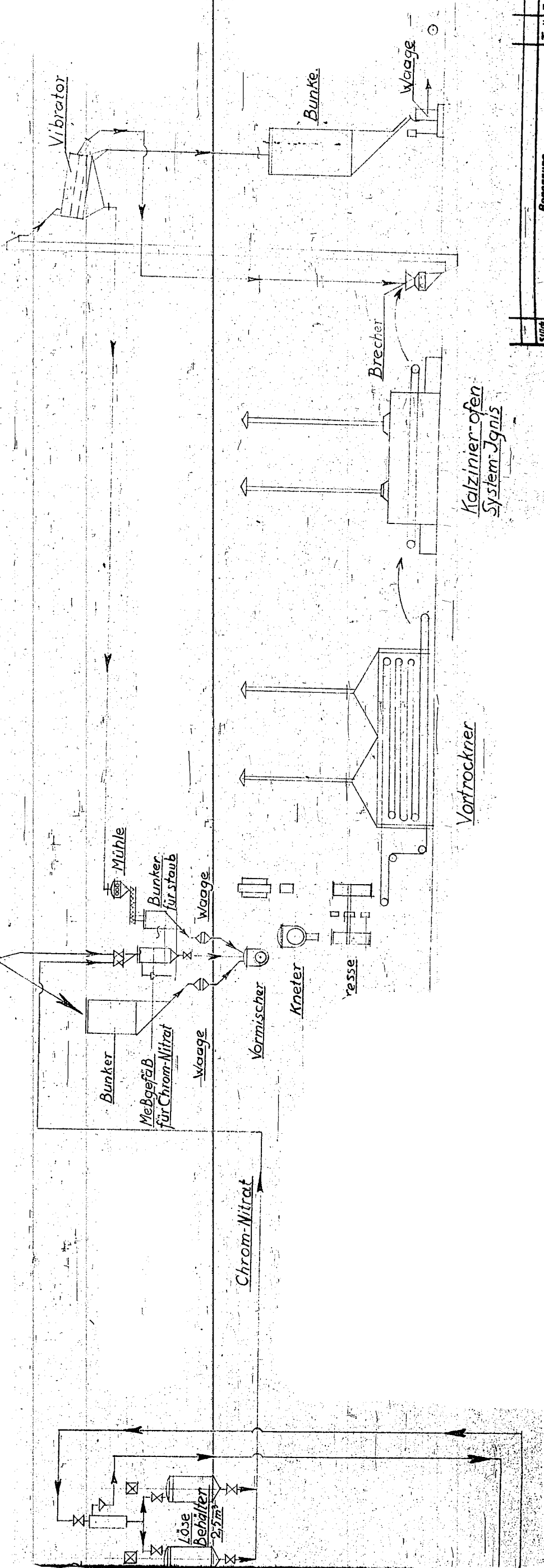
Herstellung von $HI-Oxyd$



HL 000001

Kontakt-Herstellung

2744 - 30/5.01 - 48(c)



Stück	Benennung		Teil Zeich. Nr.	Werkstoff
Änderungen:				
Datum	Name	Anschlußzeichnung		
Entworfen	7-7-53	Stern		
Gepreut				
Geprüft				
Maßstab	1:			
Nr. Sch 5537/6 Schema für die Aluminium-Kontakt-Herstellung				
Ersetzt durch:				
Ersetzt durch:				

Ruhrchemie A.-G.
Oberhausen-Holten.

Wichtig: Druck von Baermann, 4. Aufl. Düsseldorf.