

CONTINUATION SHEET

BAG NO. 3450

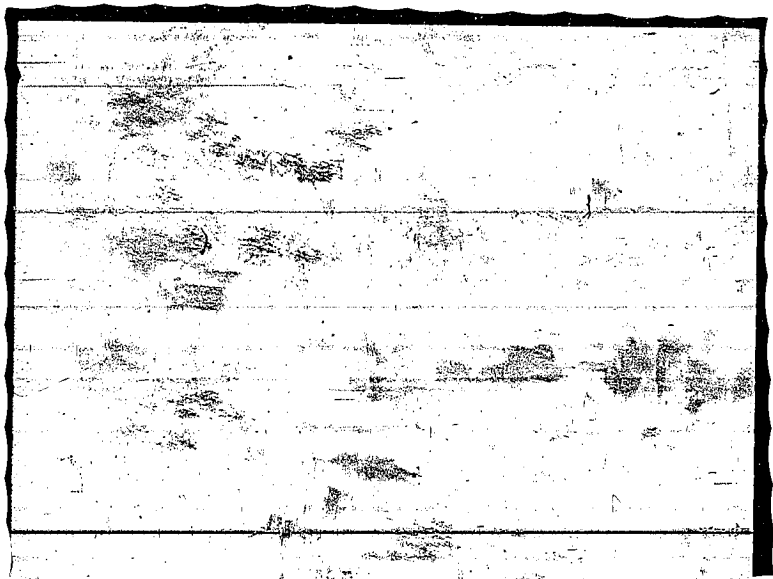
C.I.O.S. TARGET

NO. 30 / ST. 01.

RUHRCHEMIE A.G.

STERKRADE HOLTEN

Item - #3



		O f e n 15	10 Füllung	Eisenkontakt	Kont.-Nr. F. 2484 /K	Ofenprodukt
Tag		22./23.9.				
A.K. Benzin		19,8				
Kondensatöl		14,7				
Paraffin		65,5				
<u>A.K. Benzin</u>						
D. 15						
Siedeanfang						
5 %						
15 %						
95 %						
Siedeende						
- 100 °C						
K.Z.						
<u>Gasolgehalt</u>						
N.Z.						
V.Z.						
<u>Kondensatöl</u>						
D. 15						
Siedeanfang						
5 %						
15 %						
95 %						
Siedeende						
- 100 °C						
- 200 °C						
- 320 °C						
N.Z.						
V.Z.						
K.Z.						
<u>Paraffin</u>						
D. 15		0,908				
Siedeanfang		310				
5 %		-				
- 320 °C		2,0				
N.Z.		0,04				
V.Z.		0,96				

Tag	
	22./23.9.
Bi - 200 °C	21,7
200 - 320 °C	11,5
320 - 460 °C	16,2
H.P. >460 °C	50,6
Tafelparaffin	-
Kaltpreßöl	-
P. >320 °C	66,8
<u>Benzin - 200 °C</u>	
D. 15	0,7072
K.Z.	120,1
S.P.L.	63,5
Jodzahl	140,5
Anilinpunkt	+38,9
Refraktion	-
N.Z.	0,48
V.Z.	2,76
Dampfdruck	0,44
O.Z. Oringl	-
O.Z. nachbeh.	-
95 %	2,15
<u>Dieselöl 200-320 °C</u>	
D. 15	0,776
K.Z.	263,8
S.P.L.	40,0
Jodzahl	42,2
Refraktion	-
N.Z.	0,12
V.Z.	1,32
Ausfl. Punkt	1,0
Stock "	1,0
Flamm "	+84,5
Cetanzahl	-
<u>Paraffin 320-460 °C</u>	
Erst.-Punkt	
Jodzahl	
<u>Hartparaffin >460 °C</u>	
Erst.- Punkt	99,0
Fließ- Punkt	105,5
Tropf- Punkt	107,0
Flamm- Punkt	281,0
N.Z.	0,06
V.Z.	1,42
Härte in P.Z.	0,5
Jodzahl	0
<u>Kaltpreßöl</u>	
Erst.-Punkt	
<u>Tafelparaffin</u>	
Erst.-Punkt	
<u>Rückstand >320 °C</u>	
Erst.- Punkt	96,0
Fließ- Punkt	105,0
Flamm- Punkt	219,0
N.Z.	0,04
V.Z.	1,65
Jodzahl	3,3
Härte in P.Z.	5,8

