

200000124

2169-20  
30/403

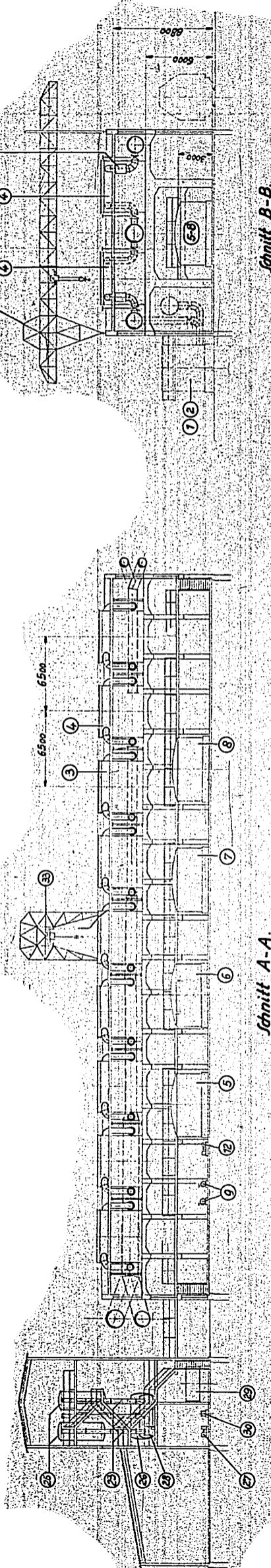
Teil	Benennung	Teil	Benennung
1	3 Stückwecker für Hochwasser	17	1 Behälter f. Natriumsulfhydratlauge
2	4 Stückwecker für Hochwasser	18	1 Rührwerk f. Chlorcalciumlösung
3	4 Absorptionstage (Schwefel) / Mullwasser	19	2 Mixerpumpen f. Sulfhydratlauge u. Chlorcalcium
4	4 degleichen für Restwassergas	20	1 Kühler f. Reinammoniumsulfidpumpe
5-8	4 Ammoniumsulfid-Tanks	21	1 Hochbehälter f. Ammonium-Polysulfid
9	2 Rotationskompressoren (Luft u. z. Milliwasser)	22	2 Pumpen
10	2 degl. (für Luftzusatz zum Restwassergas)	23	3 Kochkolumnen
11	1 Heizkammer (für Gasaufheizung)	24	2 Druckpumpen
12	1 Wärmtank	25	2 Kühler m. Zwischenstück f. Dämpfe d. Kolumnen
13	2 Pumpen f. Ammoniumsulfid-Umwälzung	26	1 Vorlage für Reinammoniumsulfid
14	1 Röhrenkühler f. Zwischenkondensat	27	2 Pumpen f. Reinammoniumsulfid f. Betriebsfühlers
15	2 Pumpen	28	1 Schwefel-Abscheidegefäß
16	1 Kocher	29	1 Behälter für flüssigen Schwefel
		30	1 Schwefel-Dampfpumpe

**F 11571-1**  
F-Köhle-Entschwefelungs-Anlage für Wassergas.  
Schaltschema zu Zehrg. 3E 28450

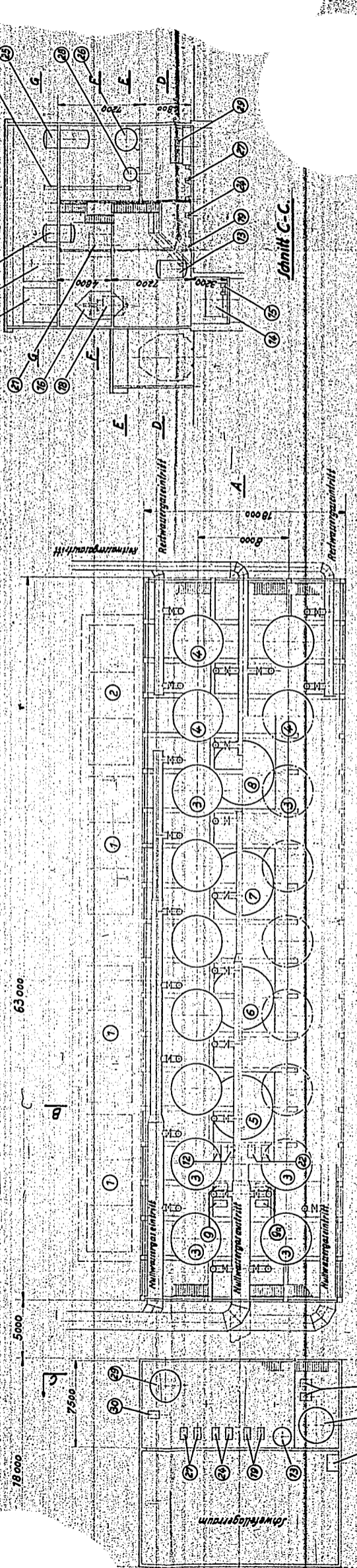
Gez. Nr.:	29	Entwickelt von:	
Gepr. Nr.:	131	Erstellt für:	
Ch. Nr.:		Erstellt durch:	
Norm gepr.:		Entwickelt in:	
Maßst. 1:		1:62	

**BAMAG-MEGUIN**  
AKTIENGESELLSCHAFT BERLIN NW 87

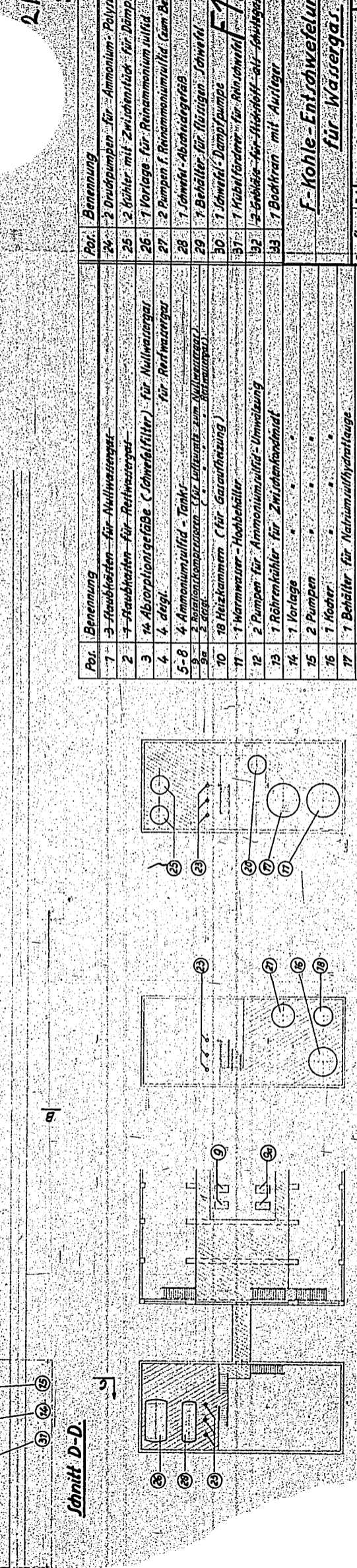
BESTELLSCHAFT "LU"  
1  
APP.



Schnitt A-A

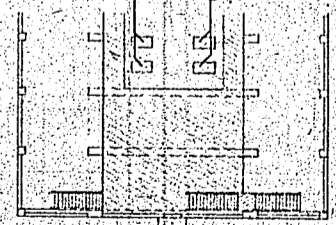
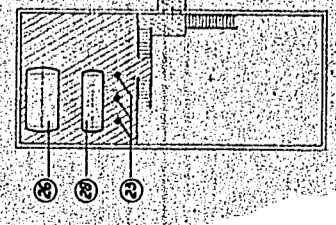


Schnitt B-B



Schnitt C-C

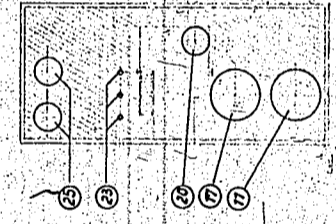
Schnitt D-D



Schnitt E-E



Schnitt F-F



Schnitt G-G

200000125  
2169-20  
30/403

Pos.	Benennung	Pos.	Benennung
1	3 Staubkisten für Nullwasser	24	2 Drudpumpen für Ammonium-Polyulfid
2	4 Staubkasten für Reifwasser	25	2 Kähler mit Zwischenstück für Dämpfe aus den Hochkolonnen
3	14 Absorptionstafeln (Schwefelfilter) für Nullwasser	26	1 Vorlage für Reine ammoniumulfid
4	4 dgl. für Reifwasser	27	2 Pumpen f. Reine ammoniumulfid (zum Bereiten der Kähler 25)
5-8	4 Ammoniumulfid-Tank	28	1 Schwefel-Abschleifgefäß
9	2 Reaktionskompartimente für Luft zum Nullwasser	29	1 Behälter für flüssigen Schwefel
10	18 Heizkammern (für Gasaufheizung)	30	1 Schwefel-Dampfpumpe
11	1 Warmwasser-Hochbehälter	31	1 Kähler für Reine ammoniumulfid (zum Bereiten der Kähler 25)
12	2 Pumpen für Ammoniumulfid-Umwälzung	32	2 Gabeln für Hochbehälter
13	1 Rohrkühler für Zwischenstück	33	1 Bochkran mit Anleger
14	1 Vorlage		
15	2 Pumpen		
16	1 Kähler		
17	1 Behälter für Natriumsulfid-Lösung		
18	1 Rohrwerk für Chloralkalium-Lösung		
19	2 Hochbehälter für Natriumsulfid-Lösung u. Chloralkalium-Lösung		
20	1 Kähler für Reine ammoniumulfid-Dämpfe		
21	1 Hochbehälter für Ammonium-Polyulfid		
22	2 Pumpen		
23	3 Hochkolonnen		

F-Kohle-Entschwefelungs-Anlage für Wasserger.

**BAMAG-MEGUM**  
ANTERGESSELLSCHAFT BERLIN NW 9

Modell 1:200  
Blatt 161

3E 28450