

Herrn Dir. Dr. v. Staden.

Grundlagen: a) Siedekurven nach Anfall 25.9. - 5.10.40 des Versuchs 12/3 in Me 776. Siedefehler graphisch interpoliert.
 b) Analyse der Fraktionen aus Großdestillation 7 Dr. Reisinger des Produktes von Ofen 13/1 vom 20.12.40 - 6.1.41.

Ester		Ketone + Aldehyde		Säuren		Paraffine		über Scheinbarer Überschuß 100% (durch ungesättigte Alkohole)	
Gew. %	jato	Gew. %	jato	Gew. %	jato	gew. %	jato	Gew. %	jato
0,2	0,4	3,0	5,7	0,0	0,0	19,8	37,6		
0,31	2,0	3,5	22,7	0,0	0,0	25,29	164,4		
0,5	2,8	3,8	21,3	0,0	0,0	9,0	50,4		
0,2	1,0	7,4	38,5	0,0	0,0	39,3	204,3		
0,36	1,8	7,2	36,0	0,02	0,1	27,62	158,1		
0,78	3,5	8,2	36,9	0,02	0,1	12,3	55,3		
2,05	8,5	8,6	36,1	0,05	0,2	22,9	96,2		
2,23	9,6	7,3	31,4	0,04	0,2	16,83	72,4		
2,73	10,6	7,4	28,9	0,04	0,2	8,33	32,5		
2,57	10,5	7,5	30,7	0,68	2,8	konnte nach der bisherigen Methode nicht bestimmt werden wegen der ungesättigten Alkohole		+ 45	18,4
3,77	13,6	7,8	28,1	0,18	0,6			+ 40	14,4
2,66	9,6	7,9	28,4	0,16	0,6			+ 35	12,6
3,6	11,5	8,7	27,8	0,12	0,4			+ 20	6,4
3,5	11,2	4,3	13,8	0,1	0,3			+ 1,3	4,2
3,8	10,6	3,3	9,2	0,11	0,3	1,59	4,5		
4,0	11,2	2,7	7,5	0,2	0,6	2,6	7,3		
3,48	4,1	0,8	2,2	0,36	1,0	7,26	20,3		
3,4	8,8	0,0	0,0	1,0	2,6	6,6	17,2		
2,44	5,9	0,0	0,0	2,9	7,0	9,56	22,9		
4,0	8,8	0,0	0,0	8,0	17,6	0,0	0	+ 2,1	4,6
1,95	5,9	0,0	0,0	18,4	36,8	3,15	6,3		
1,50	22,8	0,0	0,0	24,3	369,3	2,2	33,4		

Reisinger

294

Aufteilung eines Synolanfalles 25

Aus Aufstellung vom 20.3.1941.

Gewichts % Anteile in den Fraktionen:

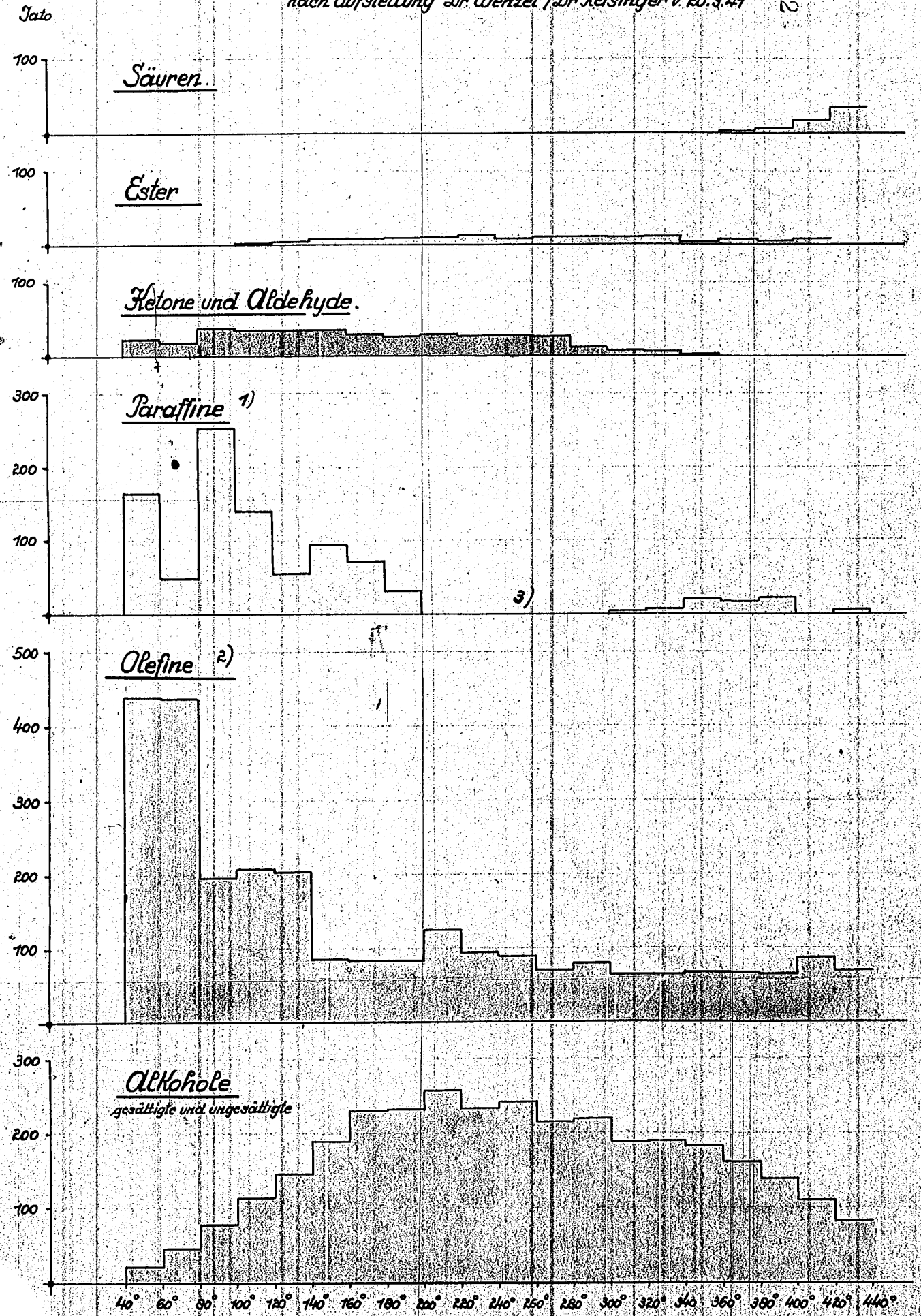
Fraktion	Gew. %	Alkohol	mit C-Zahl	Olefine	mit C-Zahl	Ketone + Aldehyde	mit C-Zahl	Säuren	mit C-Zahl	Ester	mit C-Zahl
C ₃ - C ₄	8,4	0,0									
- 40	1,9	0,0	0	77,0	C ₄ C ₅	3,0	C ₁ C ₂	0,0		0,2	
40 - 60	6,5	3,5	C ₁	67,4	C ₅ C ₆	3,5	C ₂ , ₅	0,0		0,31	C ₂ , ₅
60 - 80	5,6	8,5	C ₁ C ₂	78,2	C ₆	3,8	C ₃ , ₅	0,0		0,5	C ₃ , ₅
● - 100	5,2	15,0	C ₂ C ₃	38,1	C ₆ C ₇	7,4	C ₄ , ₃	0,0		0,2	C ₄ , ₈
100 - 120	5,0	23,0	C ₃ C ₄	41,8	C ₇ C ₈	7,2	C ₅ , ₀	0,02	C ₁ , ₈	0,36	
120 - 140	4,5	33,0	C ₄ C ₅	45,7	C ₈ C ₉	8,2	C ₅ , ₈	0,02	C ₂ , ₆	0,78	C ₆ , ₂
140 - 160	4,2	45,5	C ₅ C ₆	20,9	C ₉	8,6	C ₆ , ₆	0,05	C ₃ , ₅	2,05	C ₇ , ₄
160 - 180	4,3	54,0	C ₆ C ₇	19,6	C ₉ C ₁₀	7,3	C ₇ , ₄	0,04	C ₄ , ₄	2,23	C ₈ , ₆
180 - 200	3,9	60,0	C ₇ C ₈	21,5	C ₁₀ C ₁₁	7,4	C ₈ , ₃	0,04	C ₅ , ₃	2,73	C ₉ , ₈
	41,1										
200 - 220	4,1	63,0	C ₈ C ₉	30,75	C ₁₁ C ₁₂	7,5	C ₉ , ₁	0,68	C ₆ , ₃	2,57	C ₁₀
220 - 240	3,6	65,5	C ₁₀	26,75	C ₁₂ C ₁₃	7,8	C ₉ , ₉	0,18	C ₇ , ₂	3,77	C ₁₁ , ₃
240 - 260	3,6	67,5	C ₁₀ C ₁₁	25,28	C ₁₃ C ₁₄	7,9	C ₁₁ , ₀	0,16	C ₈ , ₈	2,66	C ₁₂ , ₆
260 - 280	3,2	68,0	C ₁₂	21,58	C ₁₄ C ₁₅	8,7	C ₁₂	0,12	C ₁₀ , ₀	3,06	C ₁₃ , ₉
280 - 300	3,2	68,5	C ₁₃ C ₁₄	24,9	C ₁₆ C ₁₇	4,3	C ₁₃ , ₂	0,1	C ₁₁ , ₈	3,5	C ₁₄
300 - 320	2,8	68,0	C ₁₄ C ₁₅	23,2	C ₁₇ C ₁₈	3,3	C ₁₄ , ₄	0,11	C ₁₃ , ₀	3,8	C ₁₅ , ₃
●	20,5										
320 - 340	2,8	67,5	C ₁₆ C ₁₇	23,0	C ₁₈ C ₁₉	2,7	C ₁₅ , ₈	0,2	C ₁₄ , ₈	4,0	C ₁₆ , ₉
340 - 360	2,8	66,0	C ₁₇ C ₁₈	24,1	C ₂₀ C ₂₁	0,8	C ₁₇ , ₀	0,36	C ₁₆ , ₀	1,48	C ₁₇ , ₂
360 - 380	2,6	63,0	C ₂₀	26,0	C ₂₁ C ₂₂	0,0		1,0	C ₁₇ , ₅	3,4	C ₁₈
380 - 400	2,4	58,0	C ₂₂	27,1	C ₂₄	0,0		2,9	C ₁₉ , ₅	2,44	C ₁₉ , ₃
400 - 420	2,2	50,0	C ₂₂	39,6	C ₂₄	0,0		8,0		4,0	C ₂₀ , ₆
420 - 440	2,0	41,5	C ₂₂	35,0	C ₂₄	0,0		18,4		1,95	C ₂₁ , ₉
	14,8										
440	15,2	32,0	C ₂₂	40,0	C ₂₄	0,0		24,3		1,50	C ₂₃ , ₂

Synol-Rohprodukte-Anfall.

Bag Target
3048 -30/4.02

Gesamtanfall 10000 Tato Primärprodukt.

Einzelprodukte im Primärprodukt nach Siedebereichen aufgeteilt
nach Aufstellung Dr. Wenzel / Dr. Reisinger v. 20.3.47



1) zu niedrig, weil Ermittlung aus Differenz Alkohole-Olefine
2) zu hoch, weil Analysenmethode auch ungesättigte Alkohole erfasst
3) Werte fehlen noch wegen Analysenschwierigkeiten.

Anteile der Siedebereiche

296

Bag Target
3043 - 3U/4.02

Synol-Rohprodukte-Anfall.

1000 Talo Primärprodukt-Anfall, aufgeteilt in Anteilen gleicher C-Zahl

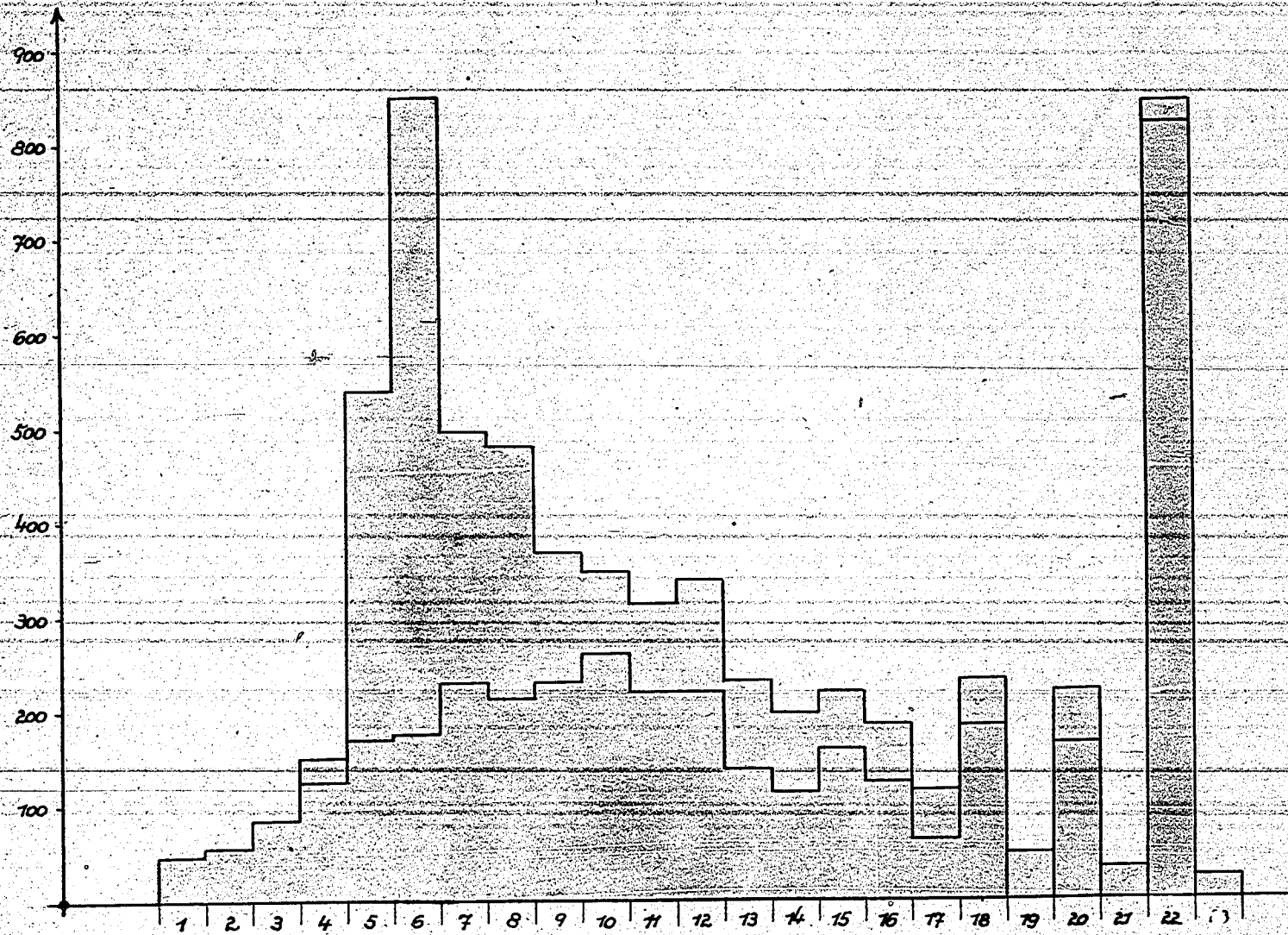
nach Aufstellung Dr. Wenzel/Dr. Reisinger

vom 20. 3. 47

Alkohole gesättigt u. ungesättigt

Olefine (ungesättigte Alkohole)

Talo



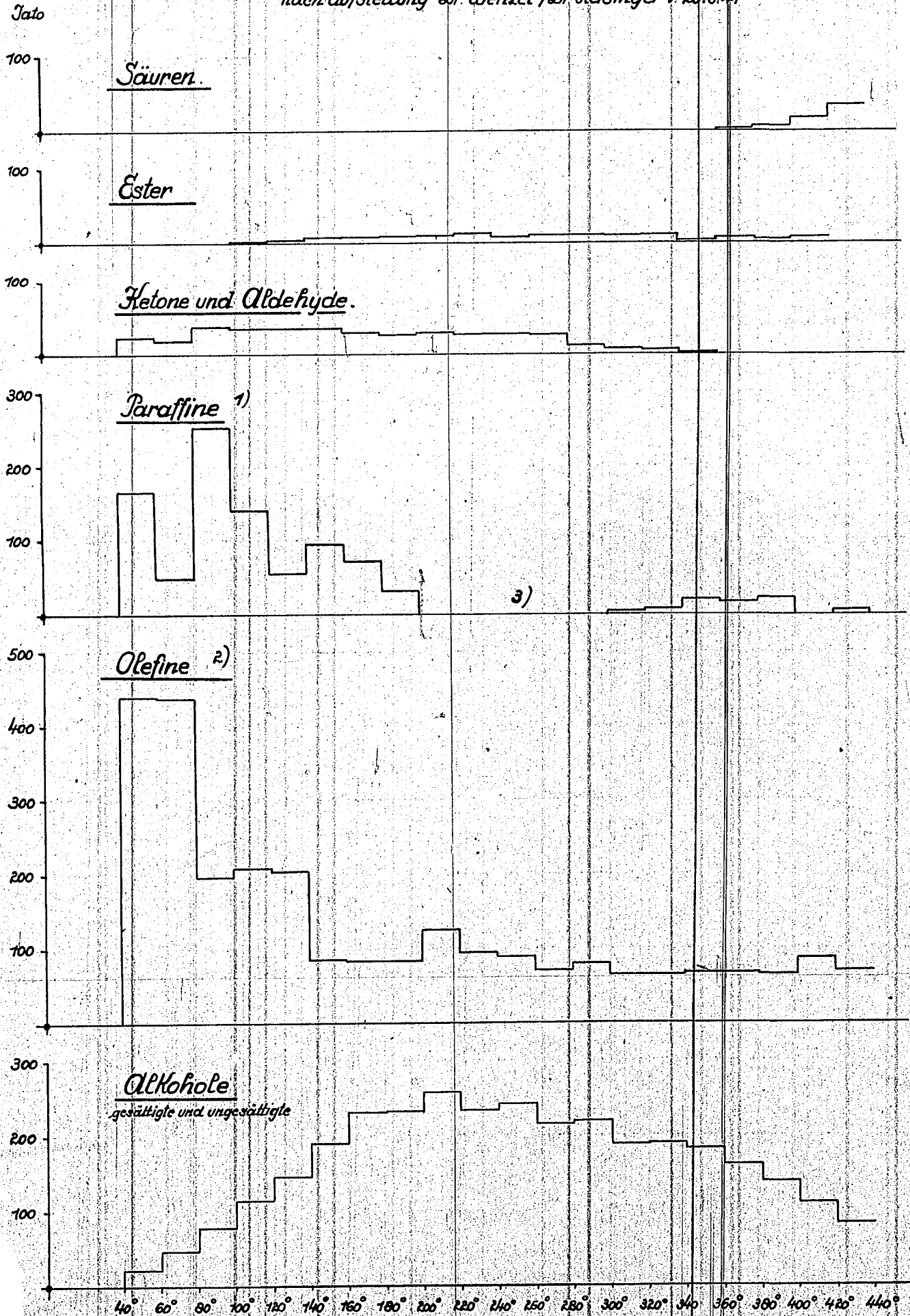
C-Zahl

Synol-Rohprodukte-Anfall.

Sesamtanfall 10000 Tons Primärprodukt.

Einzelprodukte im Primärprodukt nach Siedebereichen aufgeteilt

nach Aufstellung Dr. Wenzel / Dr. Reisinger v. 20.3.47



Anteile der Siedebereiche

- 1) zu niedrig, weil Ermittlung aus Differenz Alkohole - Olefine.
- 2) zu hoch, weil Analysenmethode auch ungesättigte Alkohole erfasst.
- 3) Werte fehlen noch wegen Analysenschwierigkeiten.

297