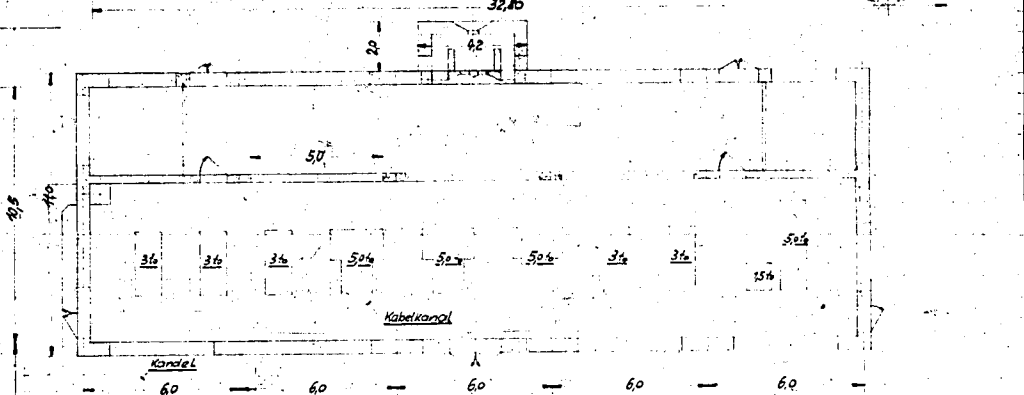
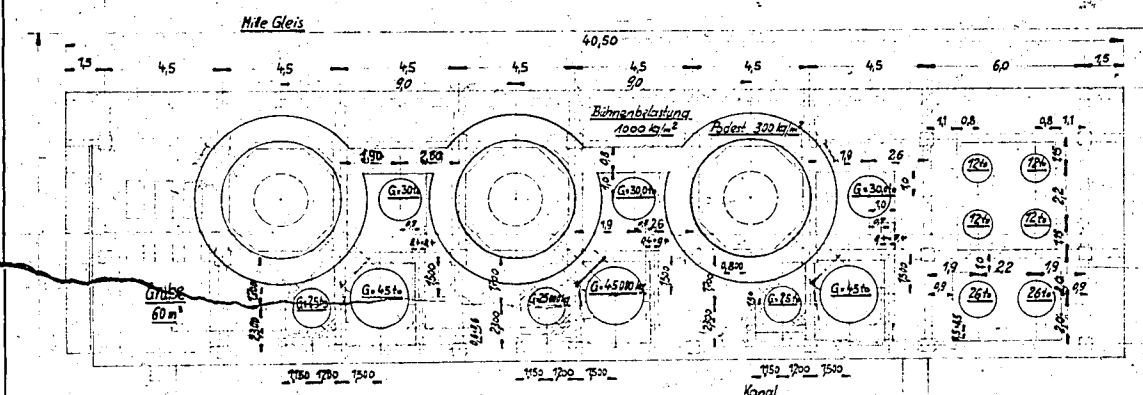
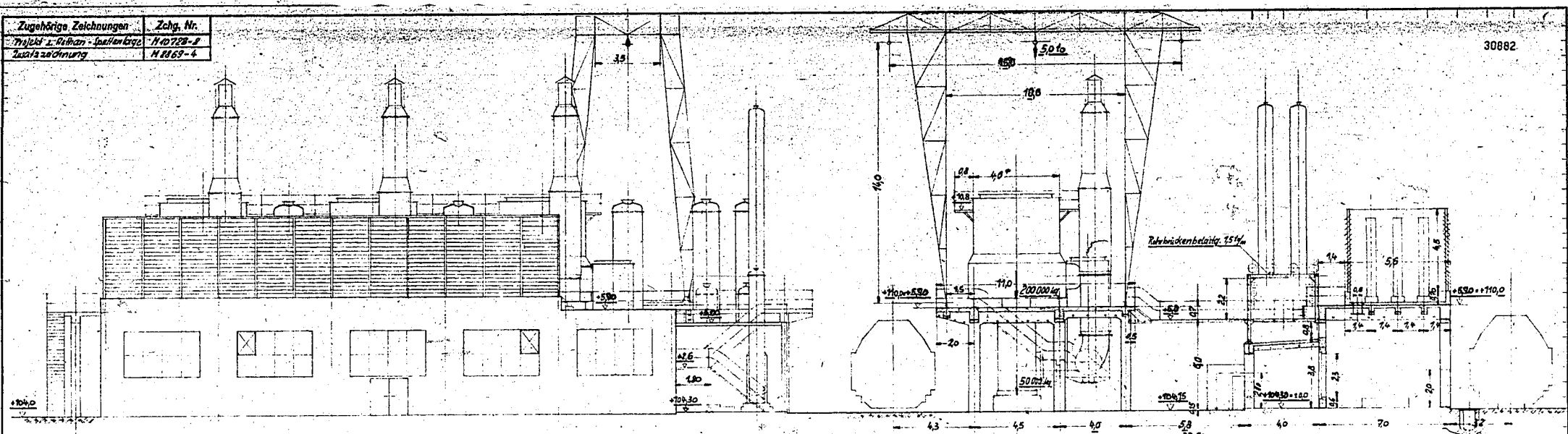
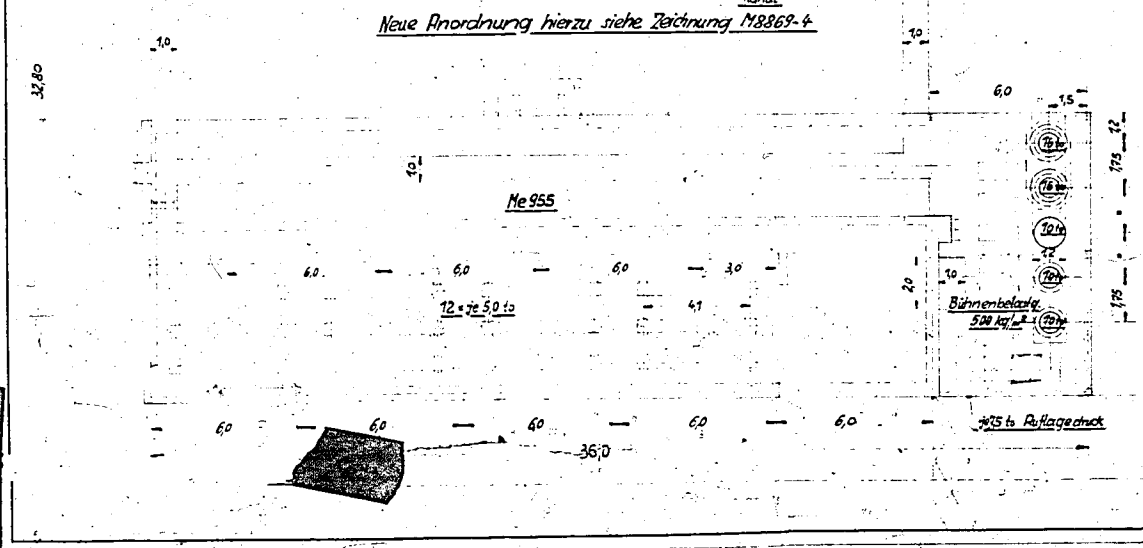


Zugehörige Zeichnungen: Zehg. Nr.  
 Projekt: Bethan-Spaltanlage: M 10727-2  
 Zweite Zeichnung: M 8869-4

30882

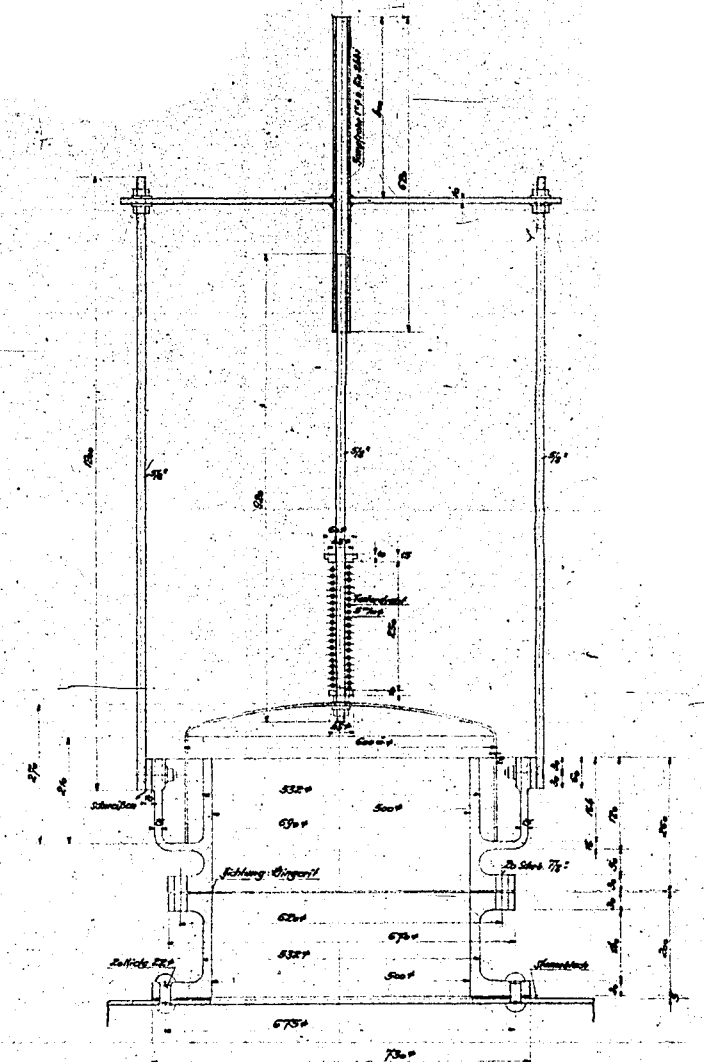
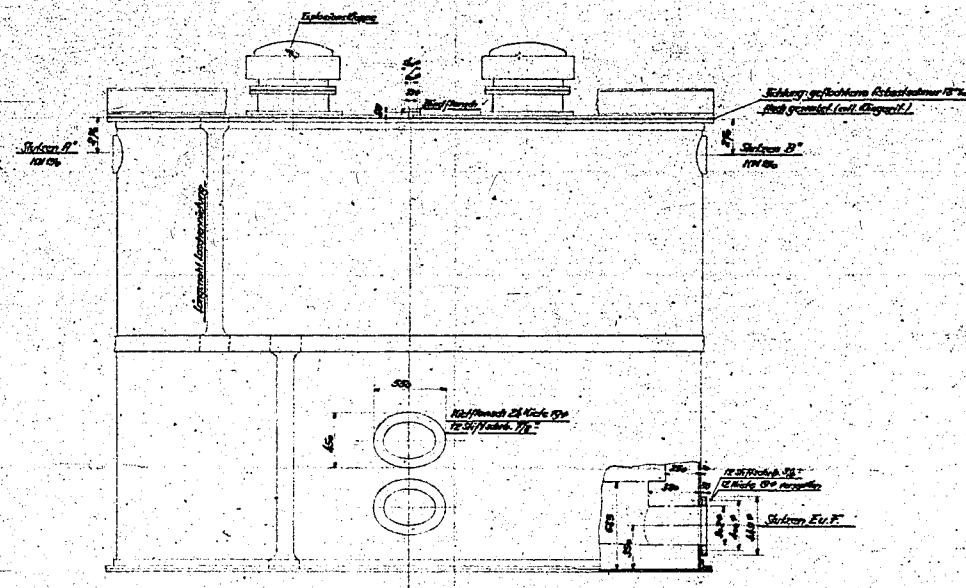
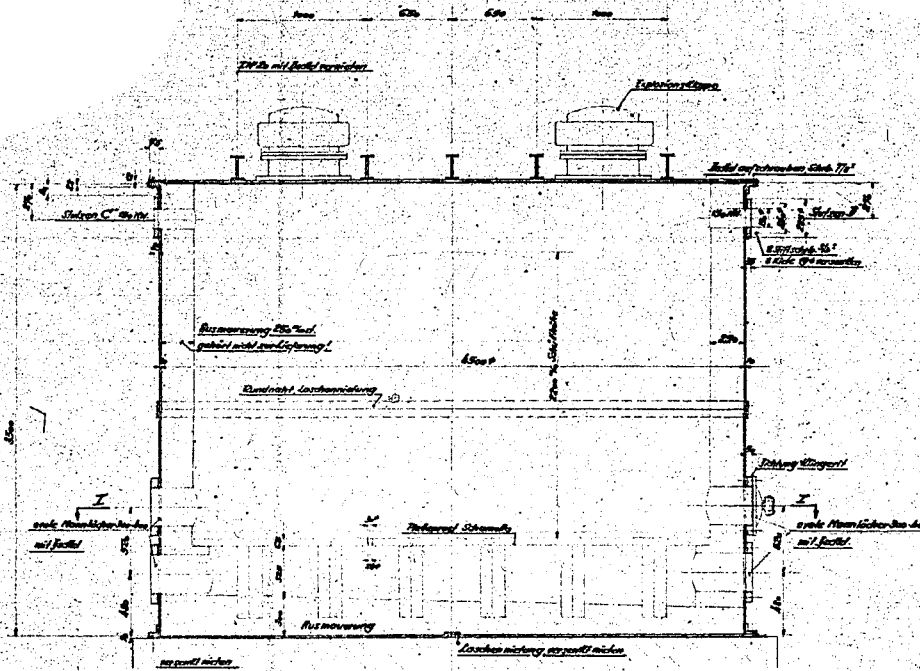


Neue Anordnung hierzu siehe Zeichnung M 8869-4

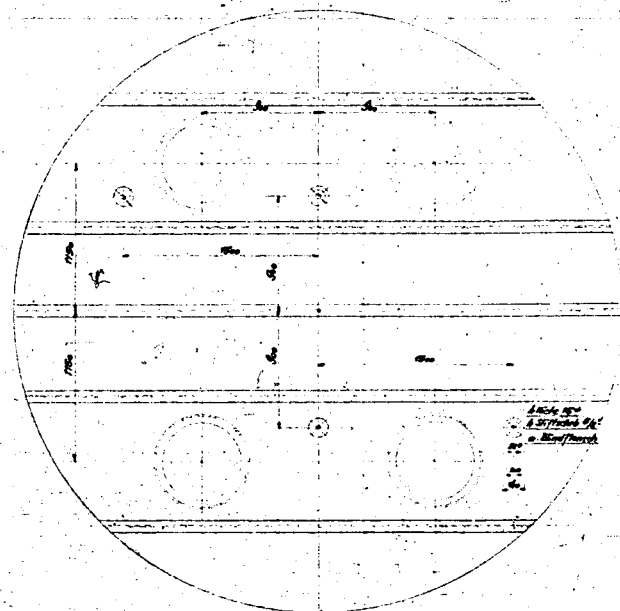
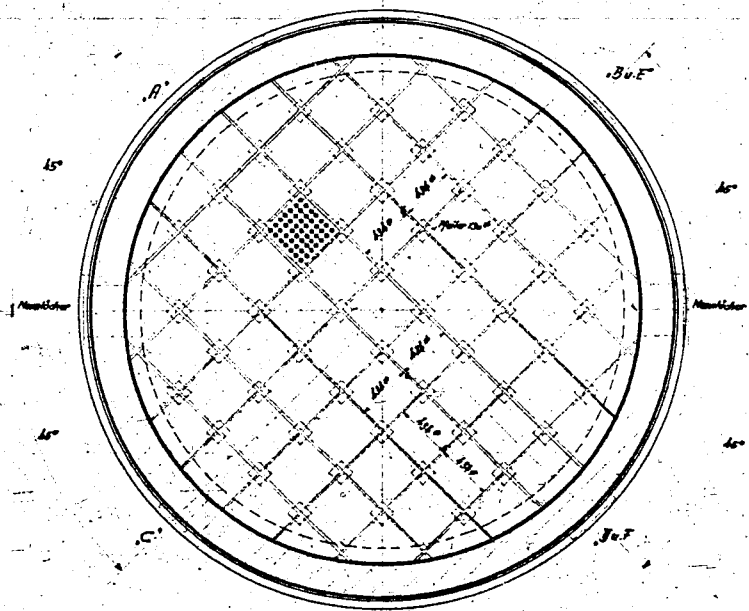


Teil Stk.	Benennung	Abmessungen	Material	Maßstab	Gezeichnet	Geprüft
<b>Ammoniakwerk Merseburg G. m. b. H.</b> (23)						
Maschinentechnische Abteilung						
<b>M 10727</b>		<b>-2</b>				
Maßstab:	Betriebsdruck:	of	of	of	of	of
1:100	5 bar					
Erstellt für:	Erstellt durch:		Geprüft:			
S. 10. 1934	J. H. H.		K. H. H.			

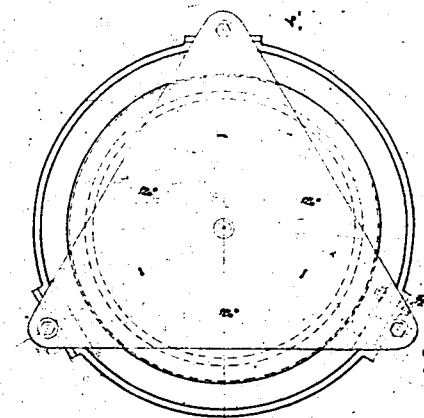
Änderung von J. H. H.



Schnitt I-I  
Anordnung der Schamotte-Platten

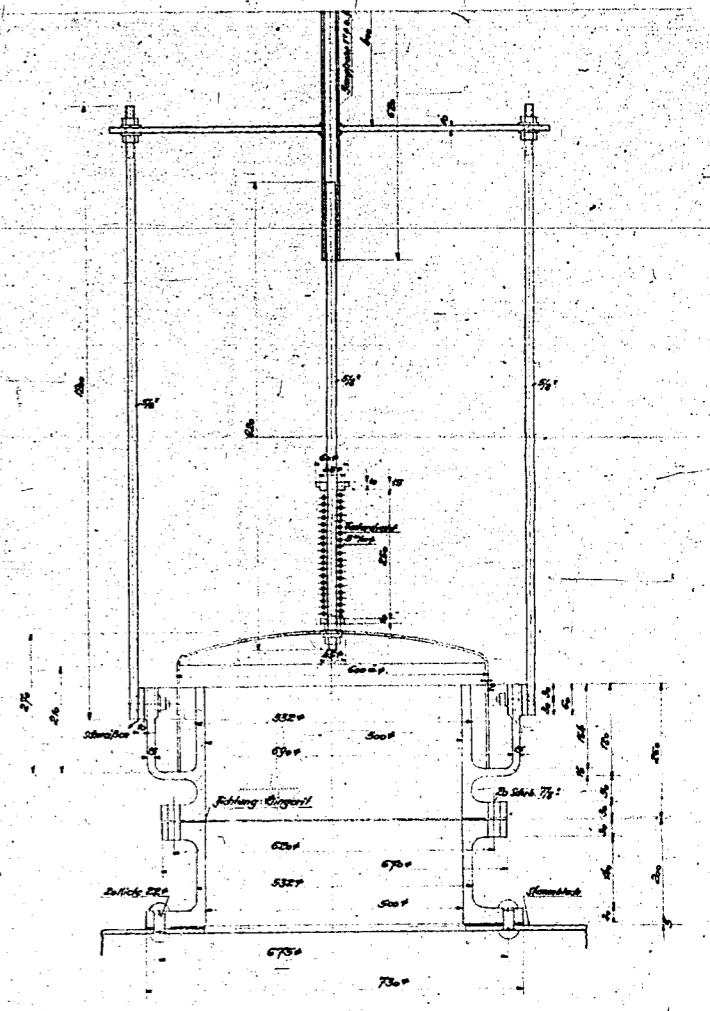
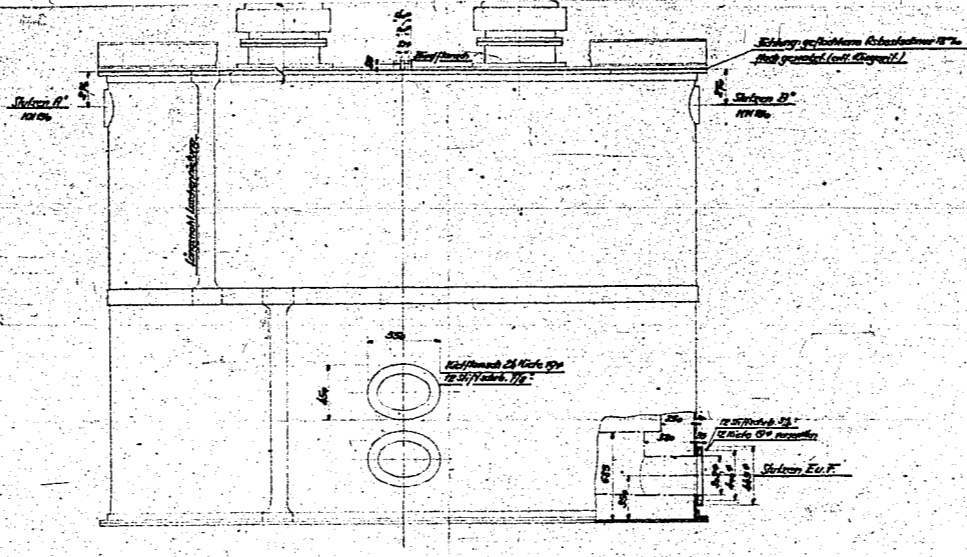
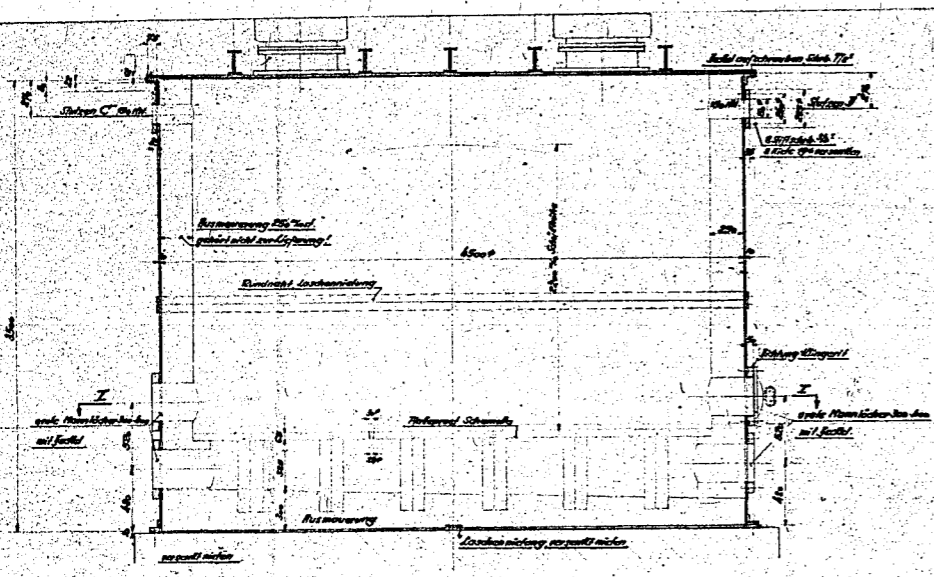


Ausführung der Explosionsklappen

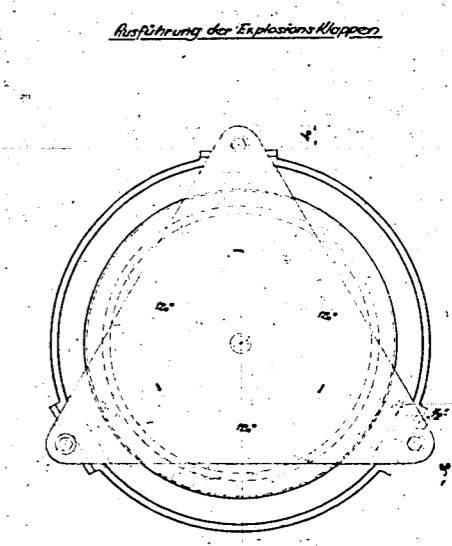
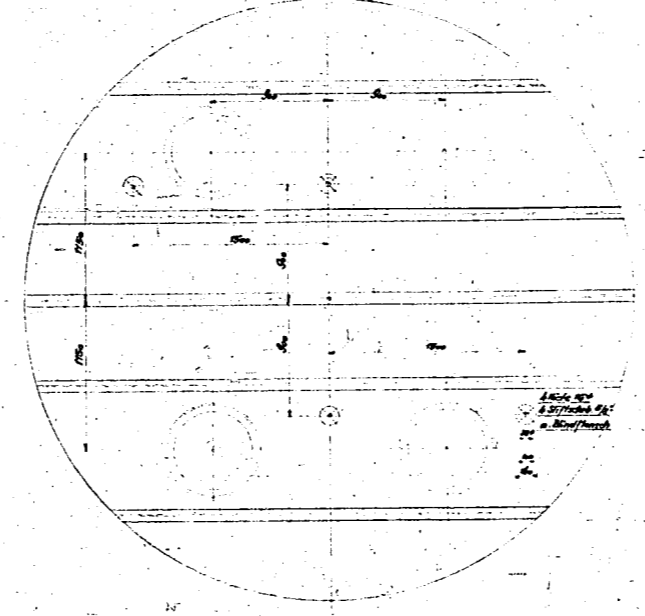
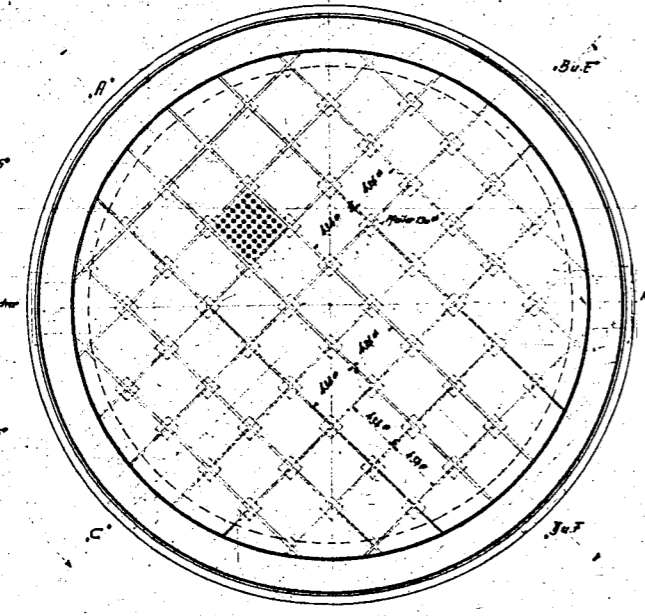


3 Stück compl.

Bemerkung!  
Die Clousen sind in sauberster gewerkter Ausführung herzustellen. Als Material ist St. 00 29 zu verwenden. Die Maße in der Zeichnung sind Fertigungsmaße für Bearbeitung ist entsprechend zuzugaben. Zum Nachschauen darf Sogeloch für die Ausführung der



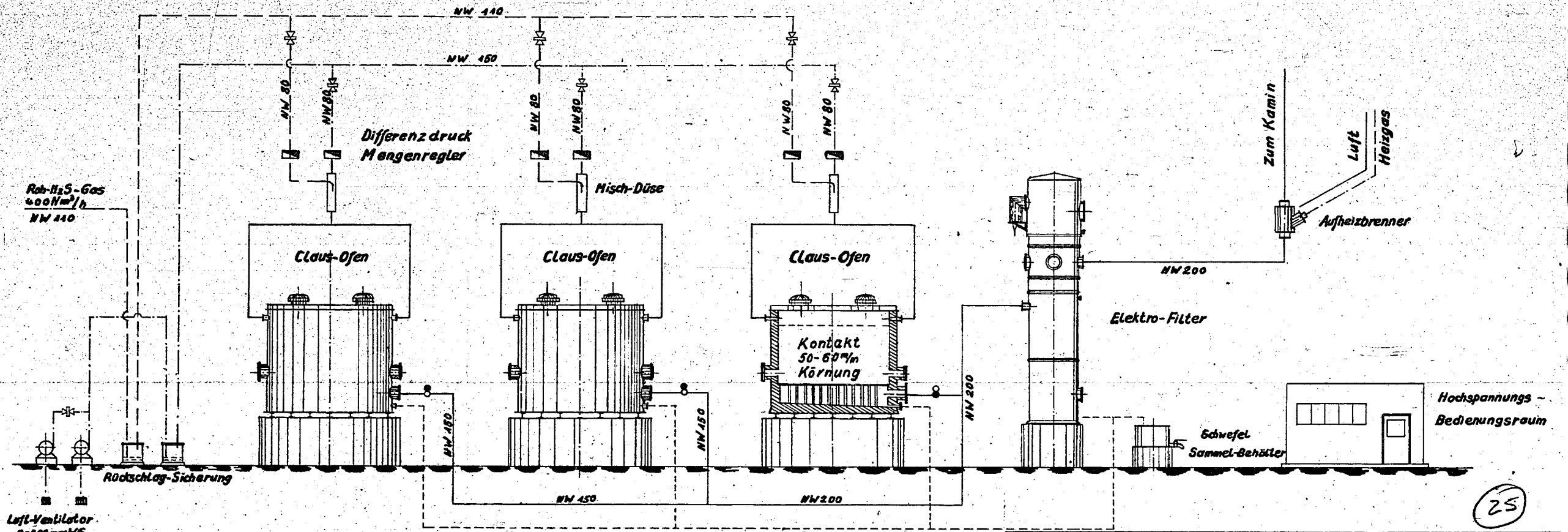
*Schnitt-I*  
Anordnung der Schamotte-Plattenrost




**Bemerkung!**  
 Die Clausen sind in sauberster genießer Ausführung herzustellen. Als Material ist St 00 29 zu verwenden. Die Maße in der Zeichnung sind Fertigungsmaße, für Bearbeitung ist entsprechend zuzugeben. Zum Bohren oben, seitlich und dergleichen nicht verwendet werden. Für die Abdichtung der Panzen ist Klingorit zu verwenden. Die Steinauskleidung bzw. Plattenrost gehören nicht zur Lieferung.

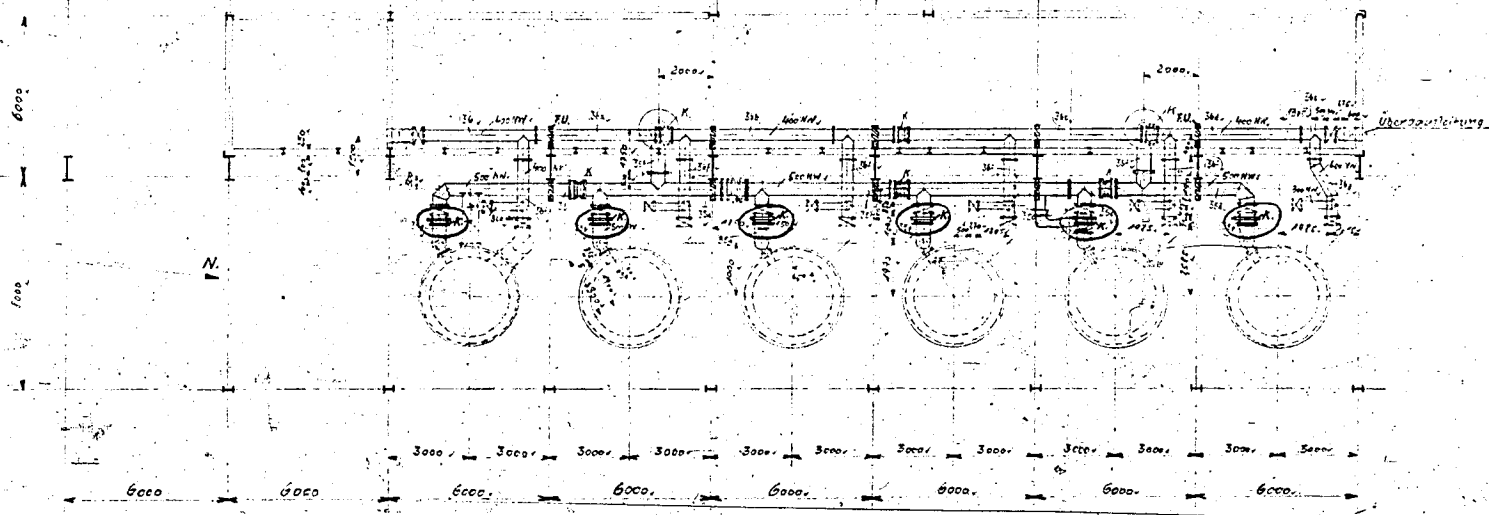
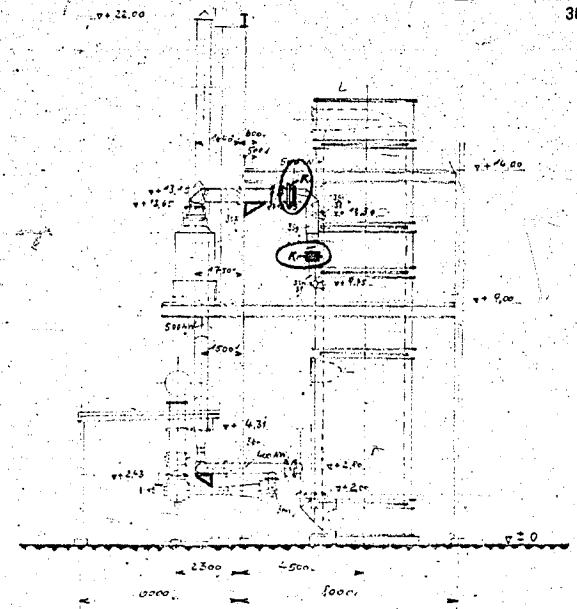
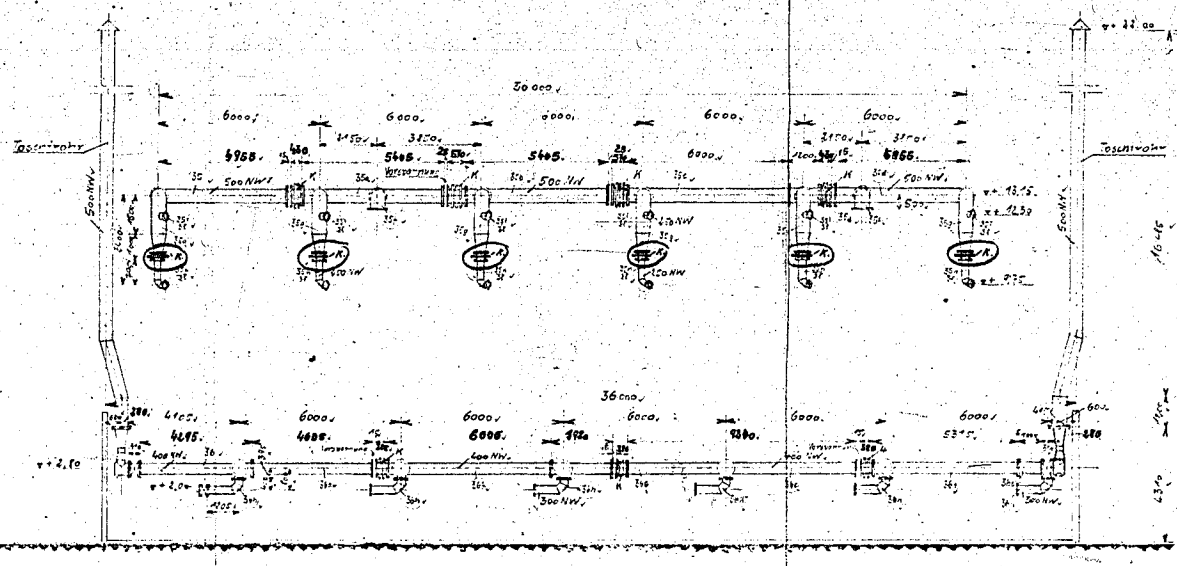
3 Stück compl.

15.12	218 K	6987	
Clausen		RC	6987/1
25m³ - Füllung			



25

Tag			Änderungen		Zugehörige Zeichnungen	
No.	Name	Art der Änderung	No.	Aufschrift		
Maßstab		Tag	Name	Diese Zeichnung darf weder kopiert, noch dritten Personen, insbesondere zum Zwecke anderweiliger Benutzung mitgeteilt werden.		
Gezeichnet		2.2.49	ka			
Geprüft						
				 <b>Dr. C. Otto &amp; Comp.</b> G. m. b. H. Bochum		
Schema der Claus-Anlage				Abtg.	Auftrag No. 6987	
AC				Zeichg. No. 6987/5 Ersetzt für: Ersetzt durch:		



Bau 7

**E. Otto Dietrich**  
Rohrleitungsbaue-A.-G.  
Bismarck

**Druckluft-Benzin A. G.**  
Wiederholungsdruck  
FH 304-2

Zeichnungs-Registratur  
TA - Böhlen

14. April 1936

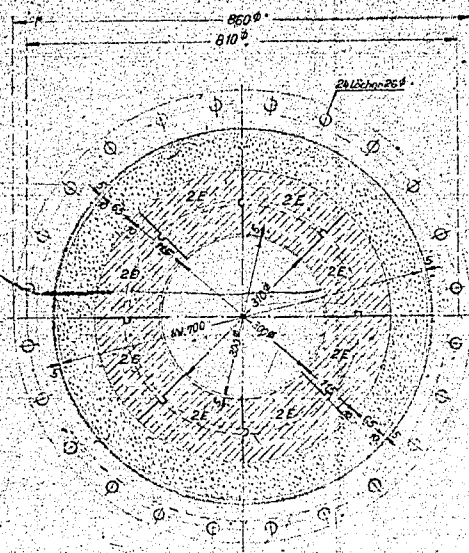
Zeichnungs-Registratur  
LITA Böhlen

27. Jan 1936

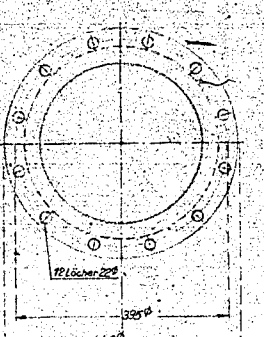
13735	L. 13735	1:100	1:100
1:100	Anheizleitungen für Gasdruck bis 15-16-18-20-25-30-40-50-60-70-80-90-100-110-120-130-140-150-160-170-180-190-200-210-220-230-240-250-260-270-280-290-300-310-320-330-340-350-360-370-380-390-400-410-420-430-440-450-460-470-480-490-500-510-520-530-540-550-560-570-580-590-600-610-620-630-640-650-660-670-680-690-700-710-720-730-740-750-760-770-780-790-800-810-820-830-840-850-860-870-880-890-900-910-920-930-940-950-960-970-980-990-1000		2.0600



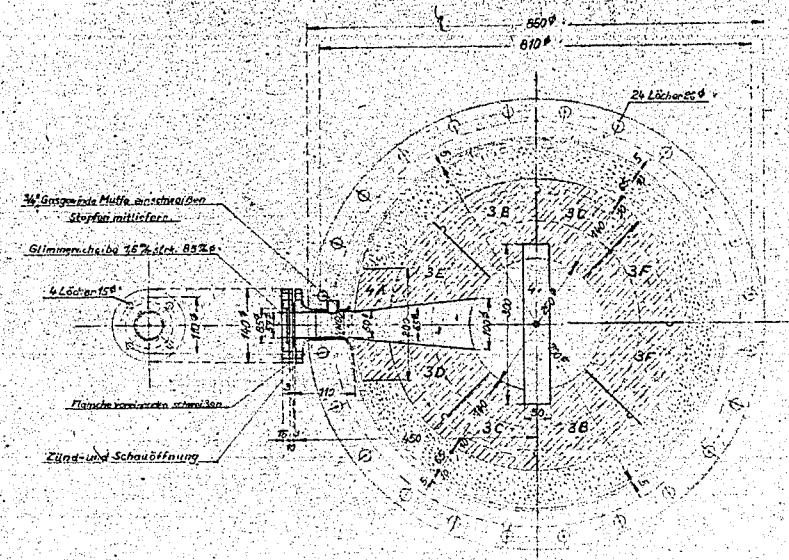
Schnitt e-f



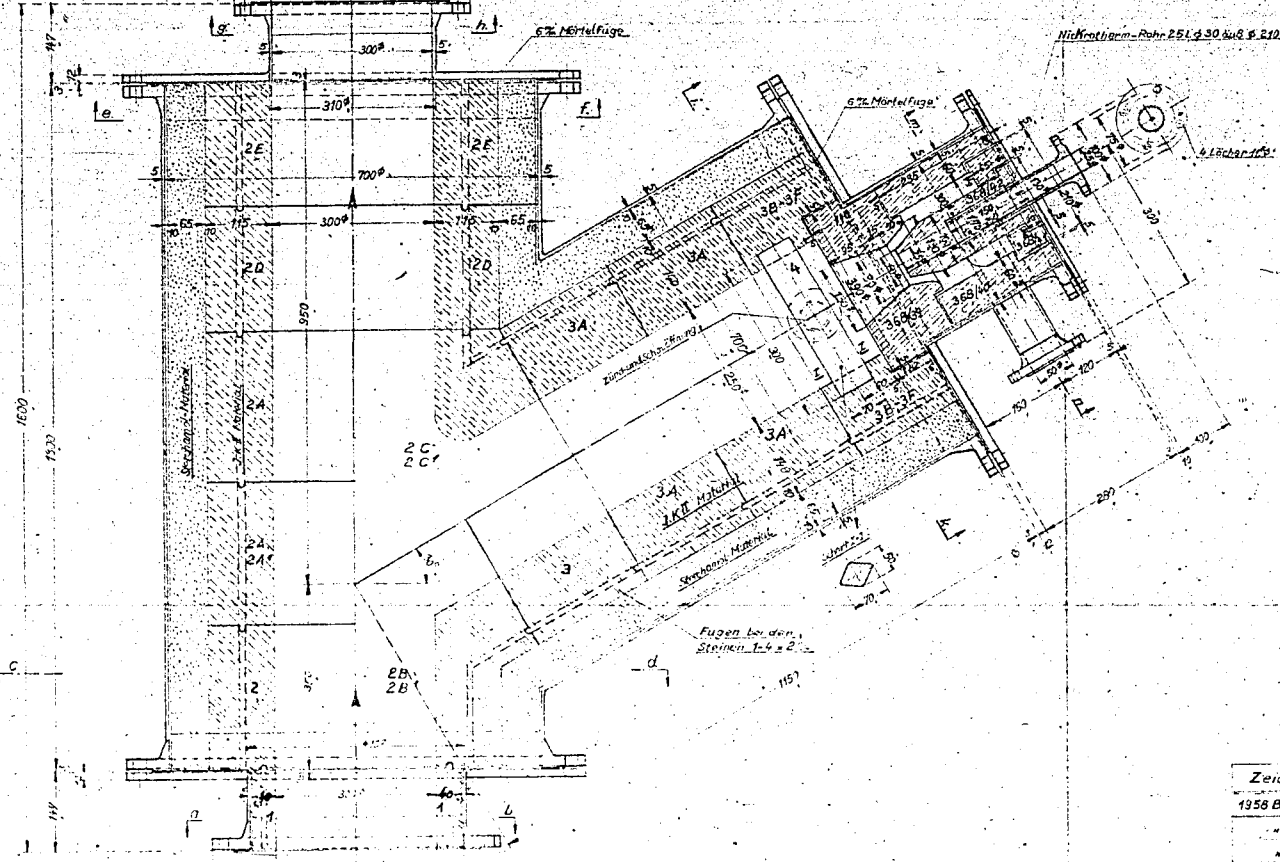
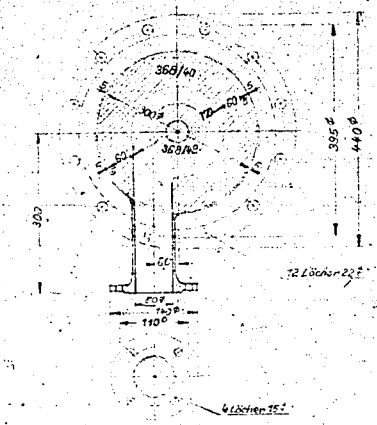
Schnitt g-h



Schnitt i-k

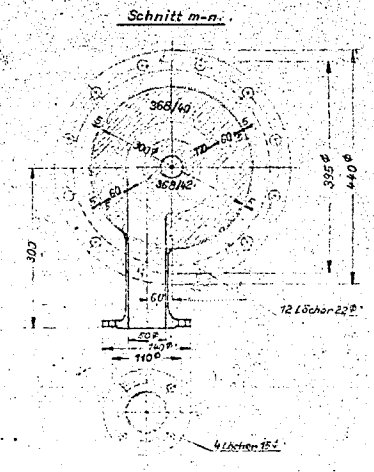
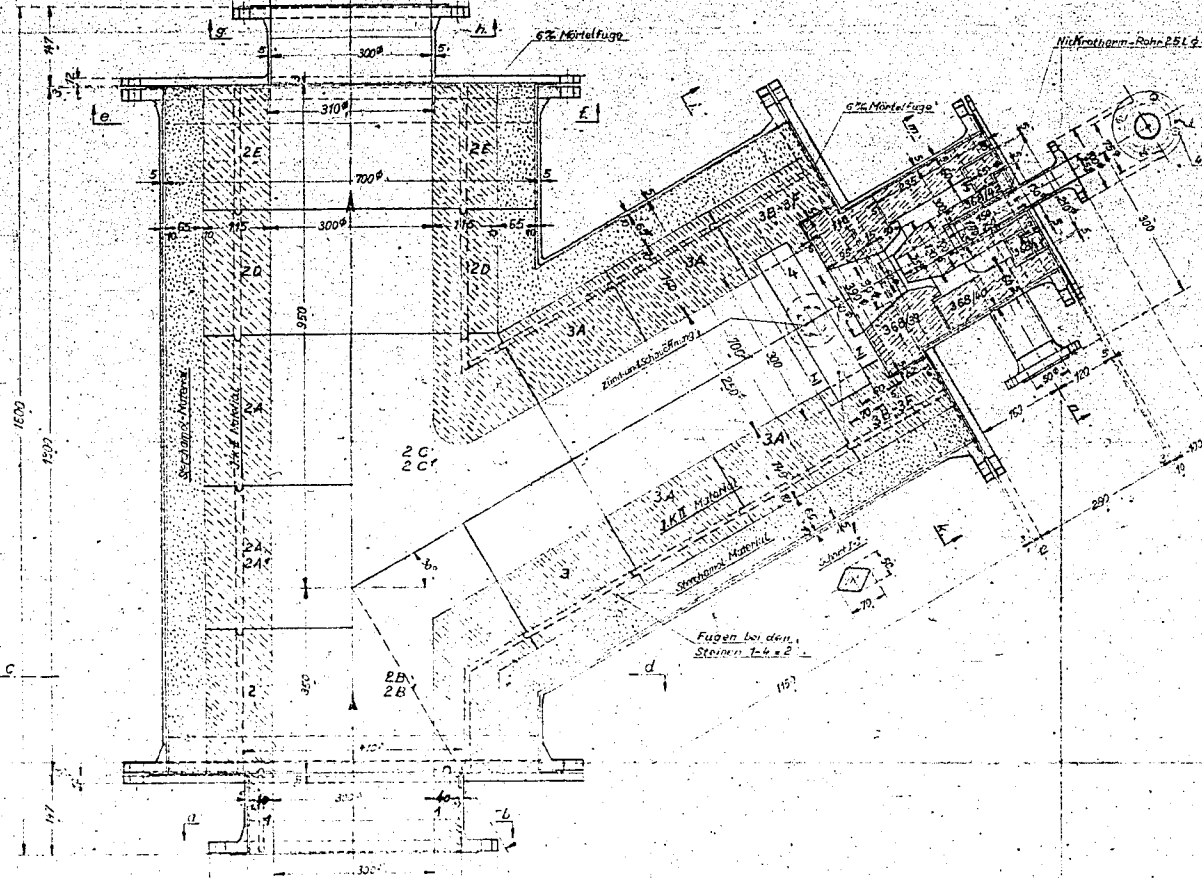
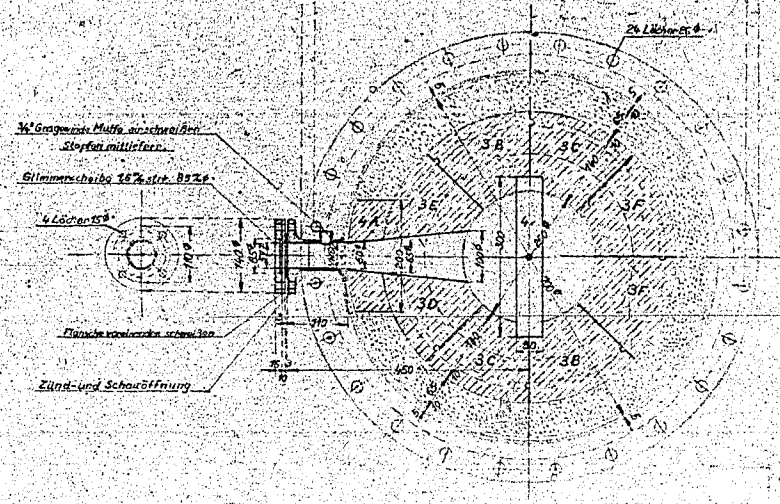
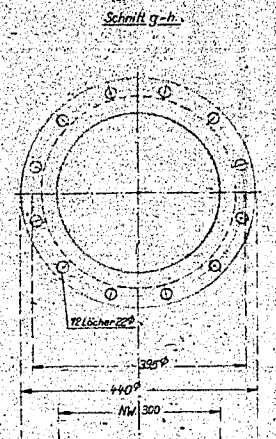
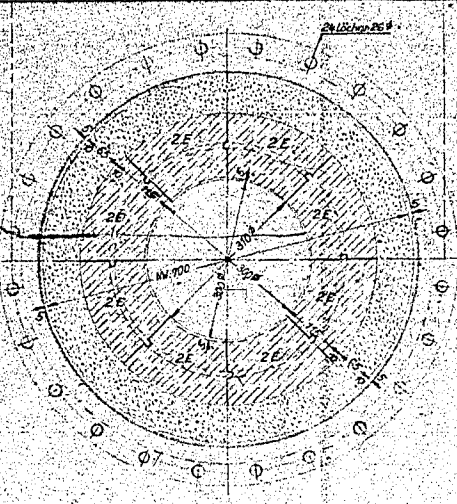


Schnitt m-n



Zeichen	Material	Gew.	Stückzahl
1958 B/19 - 1	JK II	22	7
" 2	"	35	4
" 2A	"	28	7
" 2A'	"	4,2	2
" 2B	"	25	1
" 2B'	"	25	1
" 2C	"	26	1
" 2C'	"	26	1
" 2D	"	6,6	6
" 2E	"	6,6	6
" 3	"	9,4	4
" 3A	"	3,4	16
" 3B	"	8,7	2
" 3C	"	8,7	2
" 3D	"	9	1
" 3E	"	8	1
" 3F	"	8,7	2
" 4	"	0,3	1
" 4A	"	3,5	1
368/39	"	39	1
" 40	"	18	1
" 41	"	2,8	1
" 42	"	2,9	1

Bemerkungen:  
 1- Putzschichten ist vollständig abgetragen und die  
 in sauberster Ausführung herzustellen.  
 Die Außenwandung ist mit einer  
 Sämtliche Schraubflächen sind zu bohren und die Bohrungsflächen abzuräumen.  
 Es sind Verschlussflächen nach DIN 2521 zu versehen.  
 Als Dichtungsmaterial sind geeignete Klebmassen Dichtungen zu verwenden.  
 Sämtliche Schrauben und Dichtungen, genau zur Lieferung.  
 Bei Auftragsübernahme wird von dem Versammler ein beschriftetes und abgezeichnetes  
 nach Besichtigung einen guten Eisen-Grundanstrich auf dem Beton.

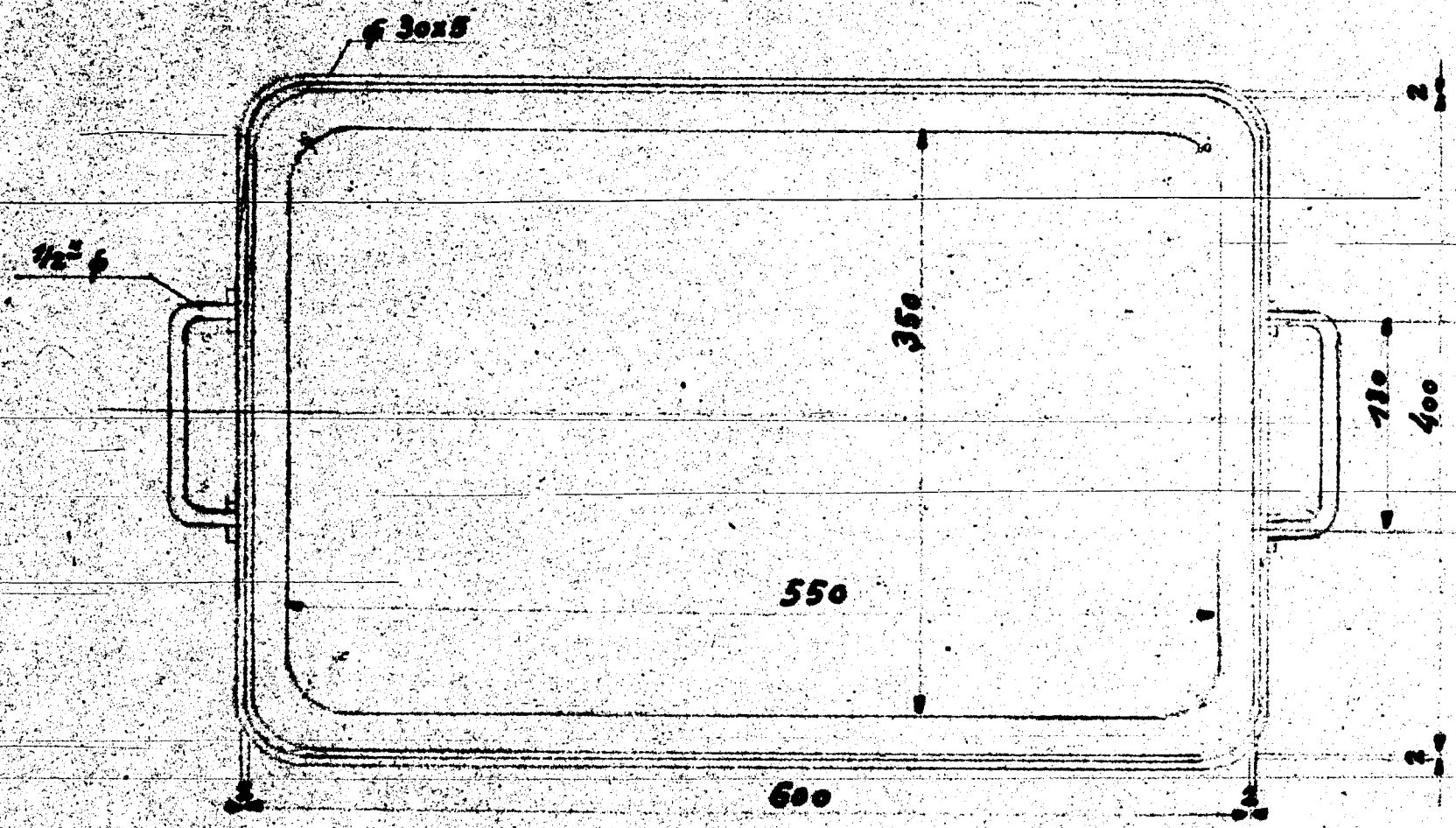
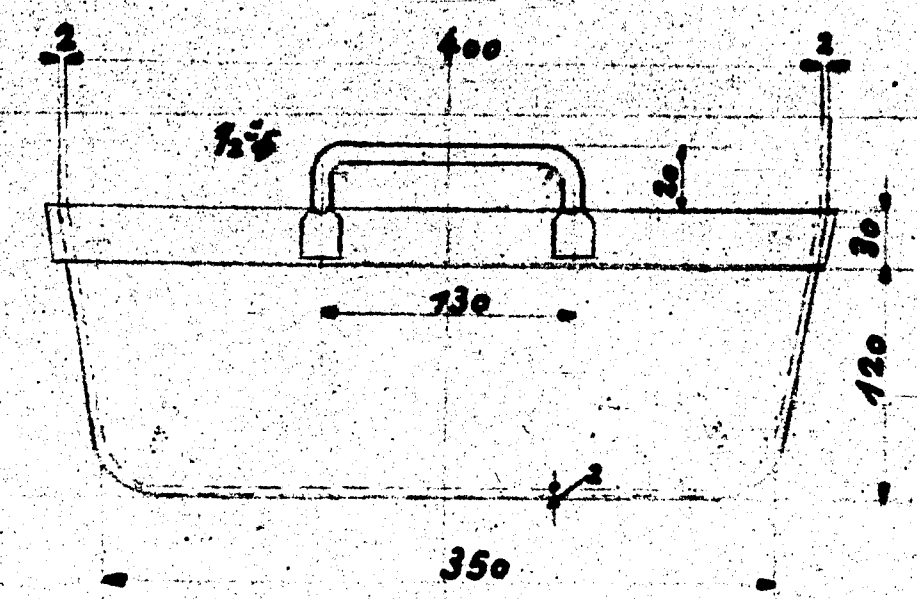
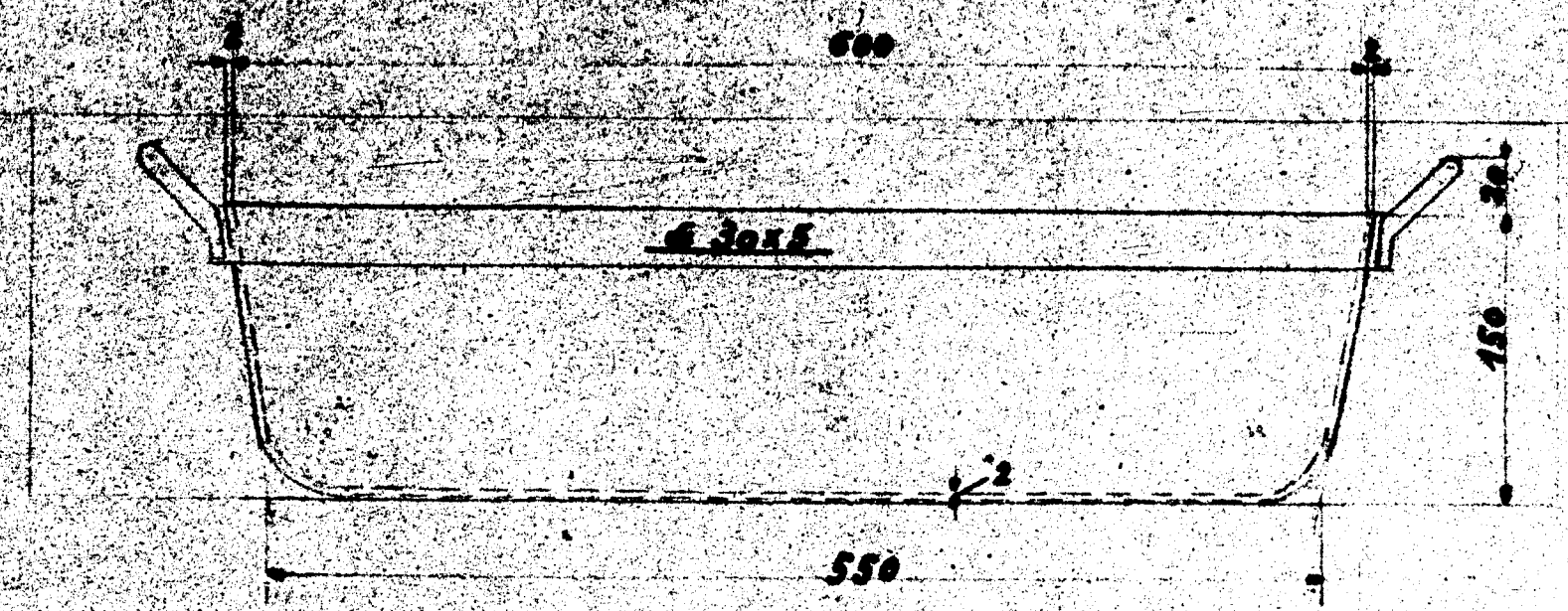


Zeichen	Material	Gew.	Stückzahl
1958 B 19 - 1	JK II	2,2	7
" 2	"	2,8	4
" 2A	"	9,8	7
" 2A'	"	4,9	2
" 2B	"	2,5	1
" 2B'	"	2,5	1
" 2C	"	2,5	1
" 2C'	"	2,6	1
" 2D	"	6,7	8
" 2E	"	6,6	8
" 3	"	9,4	4
" 3A	"	1,4	16
" 3B	"	6,7	2
" 3C	"	8,7	2
" 3D	"	9	1
" 3E	"	8	1
" 3F	"	5,7	2
" 4	"	0,9	7
" 4A	"	5,5	1
368/39	"	39	1
" 40	"	18	1
" 41	"	2,6	1
" 42	"	2,9	1

**Bemerkungen:**  
 Der Aufheizbrenner ist vollständig montiert, sorgfältig einjustiert und geprüft in sauberster Ausführung herzustellen.  
 Die Ausmauerung gehört nicht zum Lieferumfang.  
 Sämtliche Schraubverbindungen sind zu befestigen und die Dichtungsfugen zu bearbeiten. Es sind Vordrillbohrungen nach DIN 9131 zu verwenden.  
 Als Dichtungsmaterial sind geölmittelt Klumpen Dichtungen zu verwenden.  
 Sämtliche Schrauben und Dichtungen gehören zur Lieferung.  
 Der Aufheizbrenner wird trocken montiert und muss besichtigt und abhört nach der Besichtigung einen guten Eisenweg-Grundstrich auf Landflur.

Zeichnungs-Nr.	1958 B 19 - 1	Proj. Nr.	6987
Blatt-Nr.	1/1	Blatt-Nr.	AC
Aufheizbrenner		AC 6987/4	
Glasanlage, Seiten		AC	





**Bemerkung:**

Die Schwefel-Pfanne ist aus 2mm starkem Aluminiumblech herzustellen, mit einer Randversteifung aus Flacheisen 30x5 zu vernieten. Die Handgriffe aus 3/4 Rundstahl sind an das Flacheisen anzuschweißen.  
Inhalt: 65 Kg.

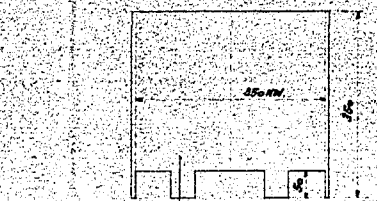
28

Maßstab: 1:5		 <b>Dr. C. Otto &amp; Comp.</b> Bochum	Auftrag No. 6987
Abt.: AC	Tag		Name
Gezeichnet	17.7.		
Geprüft	Hy		
Gezeichnet			

Schwefelpfanne

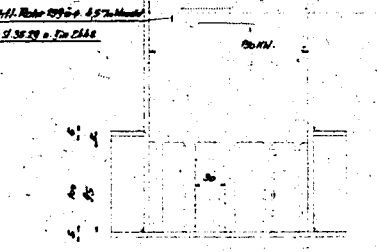


Teil I

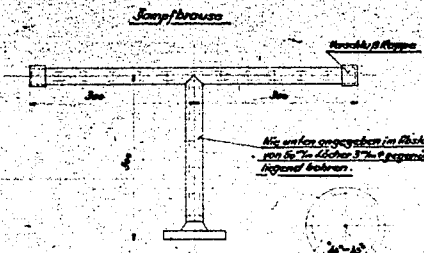
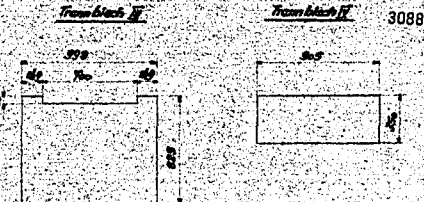
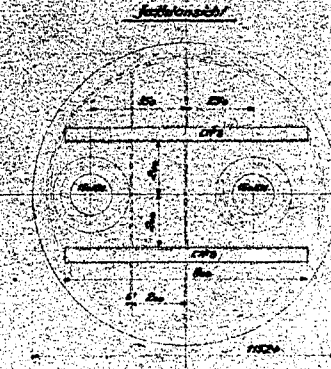
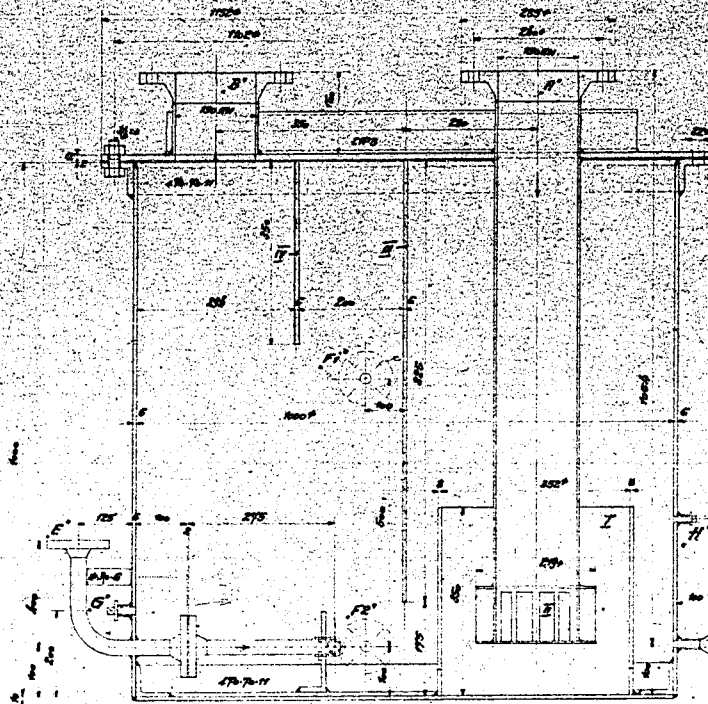


Abt. I, Rohr 500 u. a. 6 7/8" Innend.  
aus D. 3329 u. Dm. 2248

Teil II

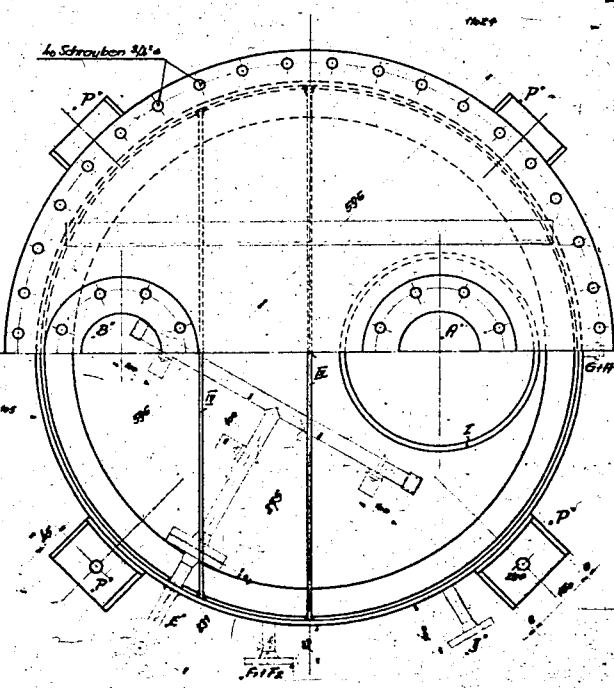


Abt. I, Rohr 500 u. a. 6 7/8" Innend.  
aus D. 3329 u. Dm. 2248



Stützenstellung  
Dünne Lage der Nieten maßgebend

Stützen	Nr.	n. Dm.	Gegenstand	Bemerkung
A	150	2632	Luft bzw. Holzgas Eintritt	
B	150		Austritt	
C	50		Messrohrlauf	
J	15		Messrohrlauf	
E	25	2633	Sonnenrohr	
T, Tz	20	2632	Messrohrschale - Armierter	
G	2 1/2"		für Thermometer	Niete mit Stopfen 45°
H	12"		Spülrohr	5°

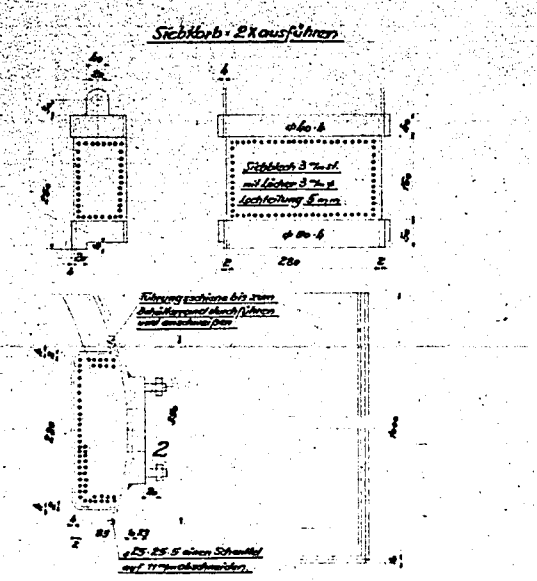
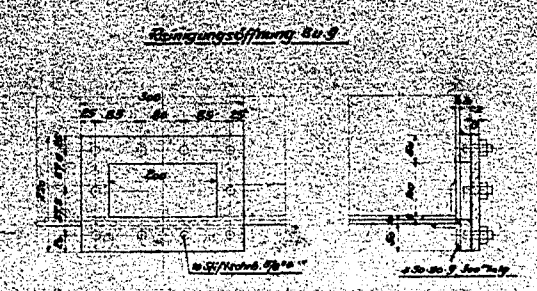
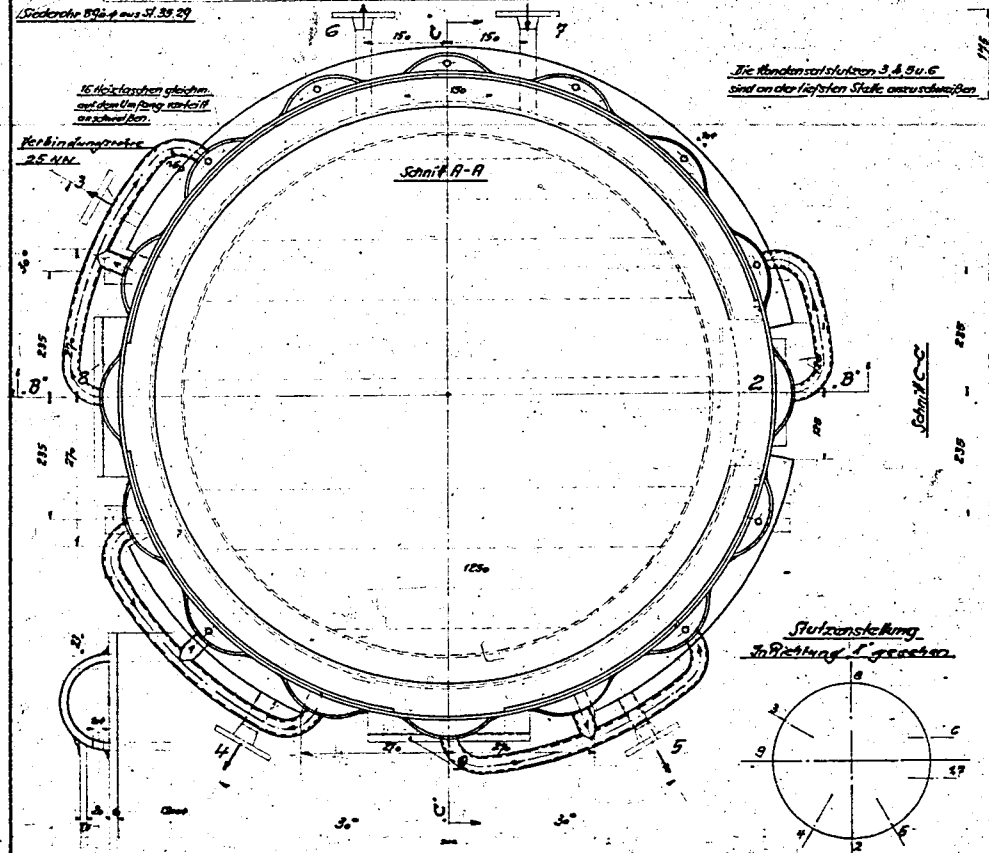
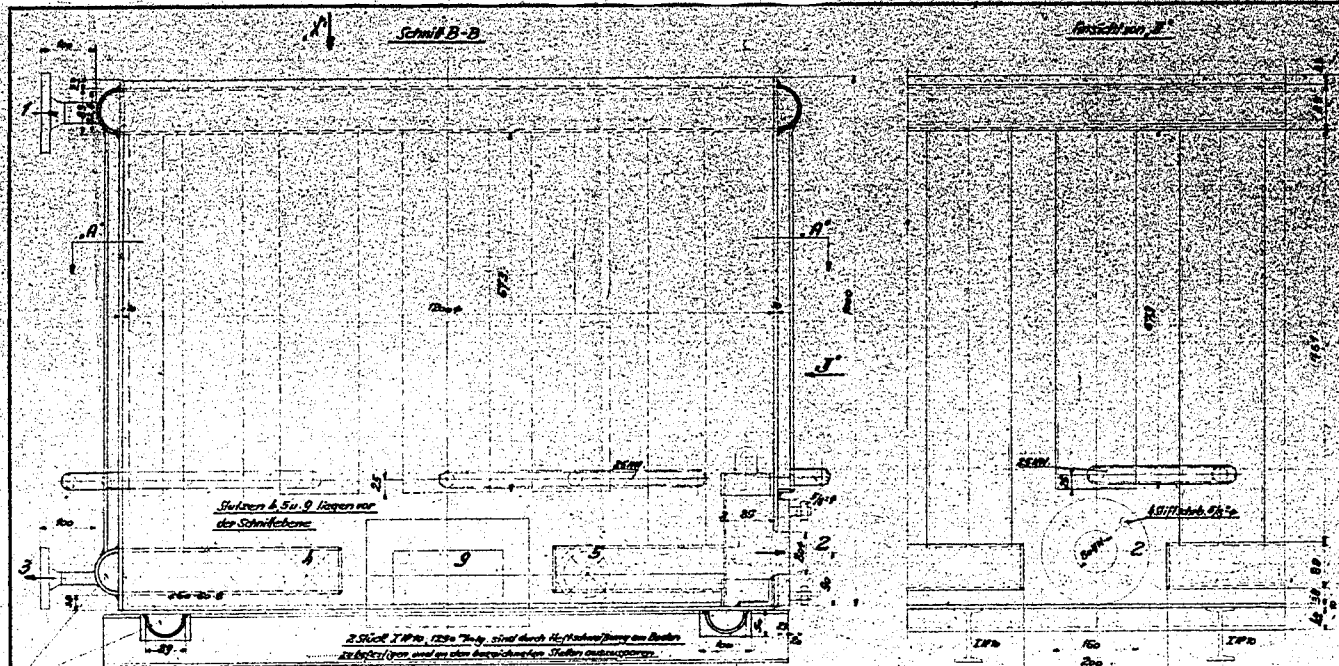


**Bemerkung!**  
Die Messrohrlagen sind vollständig gas- u. wasserdicht in sauberster Arbeit geschweißt. Die Ausführung mußlich genau herzustellen. Gemüll. Nieten sind nach Flansche n. Dm. 2632 bzw. 2633. Die Schrauben Echer sind zu beschreiben, die Reibungsflächen zu bearbeiten, Material HT, als Reibungs material sind nur graph. Ringenrichtungen zu verwenden die ebenfalls wie Schrauben zur Lieferung gehören. Für die Lage der Stützen u. Tramböcke ist nur die Stützenstellung allein maßgebend. Nach Fertigstellung werden die Korlagen aus abgenommen und mit einem Prüfdruck v. mindestens 6 Saß. abgeprüft. Jedem Personal sind die Korlagen mit einem Reifechtungswerkzeug zu versehen.

Die Schrauben 50 x 1,65 gleich auf den  
Korlag vorlauf anerschweißen

Baueinigung		Teil	Werk- stoff	Qms	Bemerkungen
Oben Bearbeitungsgruppe	Unten Bearbeitungsgruppe				Sonderbearbeitung Bauartwert verbleiben nicht
XXXX	XXXX				
Änderungen ist die Ausführung					
Dr. C. Otto & Comp. S. u. S. P. Bochum					
Abt. Auftrag No. 6787					
Zeich. No. PC-6387/7					

Wasser vorlagen  
für Luft u. H<sub>2</sub>S-Gas



**Bemerkung!**  
 Der Behälter ist in sauberster technisch geschweißter Ausführung aus Wasser- u. dampfdicht blech zu liefern. Die Kröschen sind aus nicht korrosivem Stoßrohr 300 N.N. 378-φ aus Material St. 35-29, 6 Stück aus einem Rohr zu schmieden und gleichmäßig auf den Umfang des Behälters verteilt anzuverschweißen. Die Stoßrohre sind eben als Dampfzuführungs- bzw. Randstützen zu verwenden. Der Betriebsdruck in diesen Leitungen sowie den Kröschen beträgt 12 at. Als Dichtungen ist Graphit-Ringendichtung zu verwenden die ebenso wie sämtliche Schrauben zur Lieferung gehören. Für die Lage der Stützen ist nur die Stützenstellung allein maßgebend. Vor dem Versand wird der Behälter von uns besichtigt und erhält anschaulich einen guten Abschlussschein.

Stützen N.N.	nach DIN	Gegenstand
1	40	Rumpf-Eintritt
2	80	Schwefelablauf
3	25	Kondensatleiste
4	25	"
5	25	"
6	25	"
7	25	Rumpf-Eintritt
8	—	Reinigungs-Öffnung
9	—	"

Bestimmung		Teil	Mark- stift	Doc.	Bemerkungen
Oben	Überlaufschlange	NB	Überlaufschlange		Sonderbestellung
unten	Blatt	Y	Blatt	XXX	Blattbestellung
Anmerkungen		Zugfertige Zeichnungen		Anzahl	
Dr. C. Otto & Comp.		Südwestfalen		Bochum	
Abt.		Auftrag No. 6367		Zeich. No. PC 6367/66	
Erstellt für:		Erstellt durch:			