

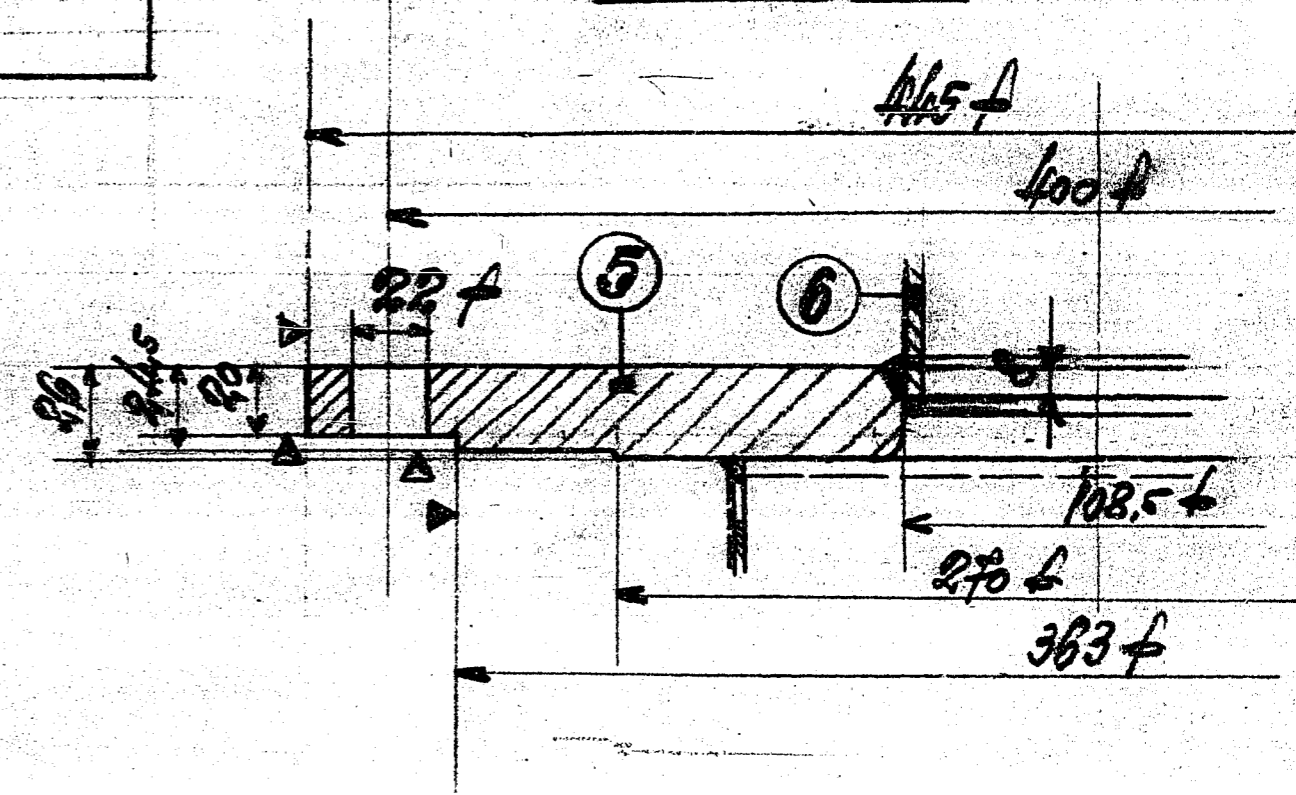
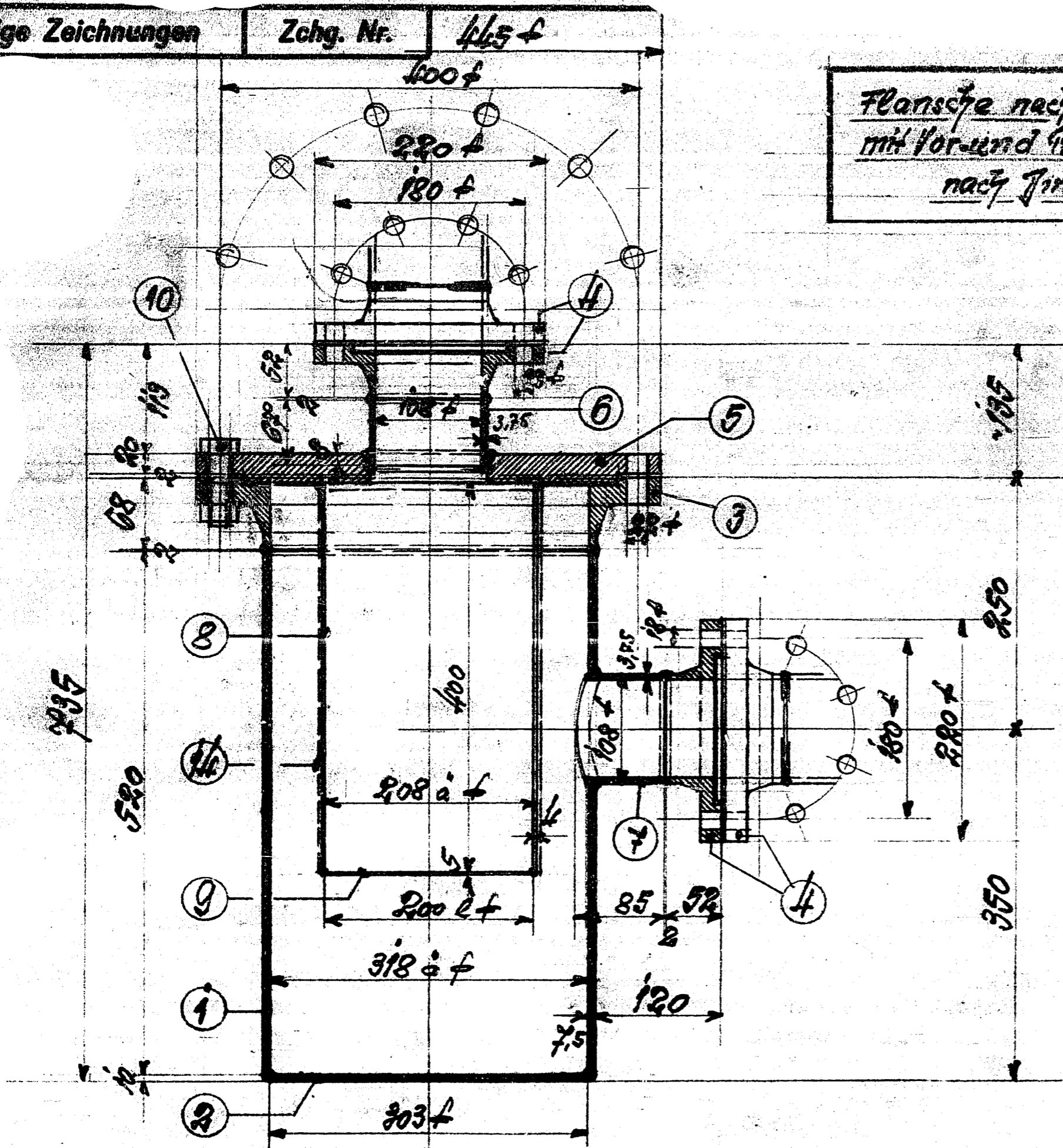
Zugehörige Zeichnungen

Zchg. Nr. 445 f

Pos. 15

Flansche nach Zim. 2632  
mit Vor- und Rücksprung  
nach Zim. 2513.

M. 1:2,5



M. 1:5

Betr. Dr. 0,1 atm

Die Topfe müssen unbedingt gasdicht sein

Stk.	Benennung	Abmessungen	Material	Stk. No.	Gewicht	Bemerkung
1/4	1 Gadesieb 2 x 100	400 - 655	Fealt.			
13	2 Filterurgen.	149/108 f. 2	Fe.			
12	1 Dichtung	363/318 f. 2	Fe.			
11	16 Schrauben	M 16 - 60	St. 38 13		3,0	
10	12 Schrauben	M 20 - 70	St. 38 13		3,7	
9	1 Bodenblech	5 - 200 f	St. 00 21		1,3	
8	1 Gelochtes Blech	4 - 400 - 5/10	St. 00 21		4,6	Wandstärke 15 - 25 mm
7	1 ml. Rohr	108 - 3,75 - 25	St. 00 29		0,8	
6	1 ml. Rohr	108 - 3,75 - 67	St. 00 29		0,7	
5	1 Deckelblech	20 - 445 f	St. 00 21		20,0	
4	4 Vorseiv. Flansche	NW 100 - 117 10	St. 37 11		18,5	na Vorv. Flansche
3	1 Vorseiv. Flansche	NW 300 - 117 10	St. 37 11		17,6	117 mm, n. Zim. 2513
2	1 Bodenblech	10 - 303 f	St. 00 21		5,7	
1	1 Mantelrohr	318 - 7,5 - 520	St. 00 29		18,5	
Zusammengefasst: Sa. 103,4						

Ammonitwerk Hirschberg G.m.b.H.

gez. 10.1.45 H. K. Müller

M 019 - 8

Betrieb: K.K.-Anl.

Filtertopf 300 x 600 mm hoch

Fachgruppe: 9447

Dev-Nr.