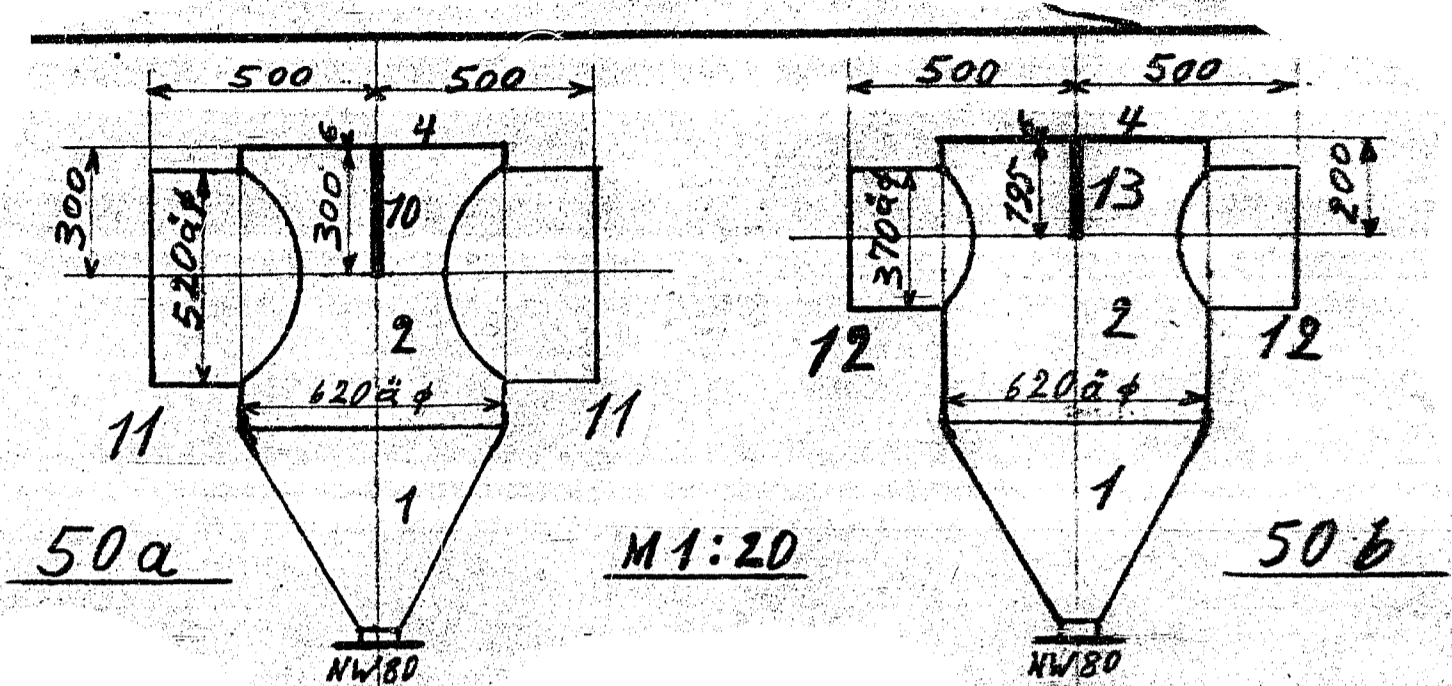
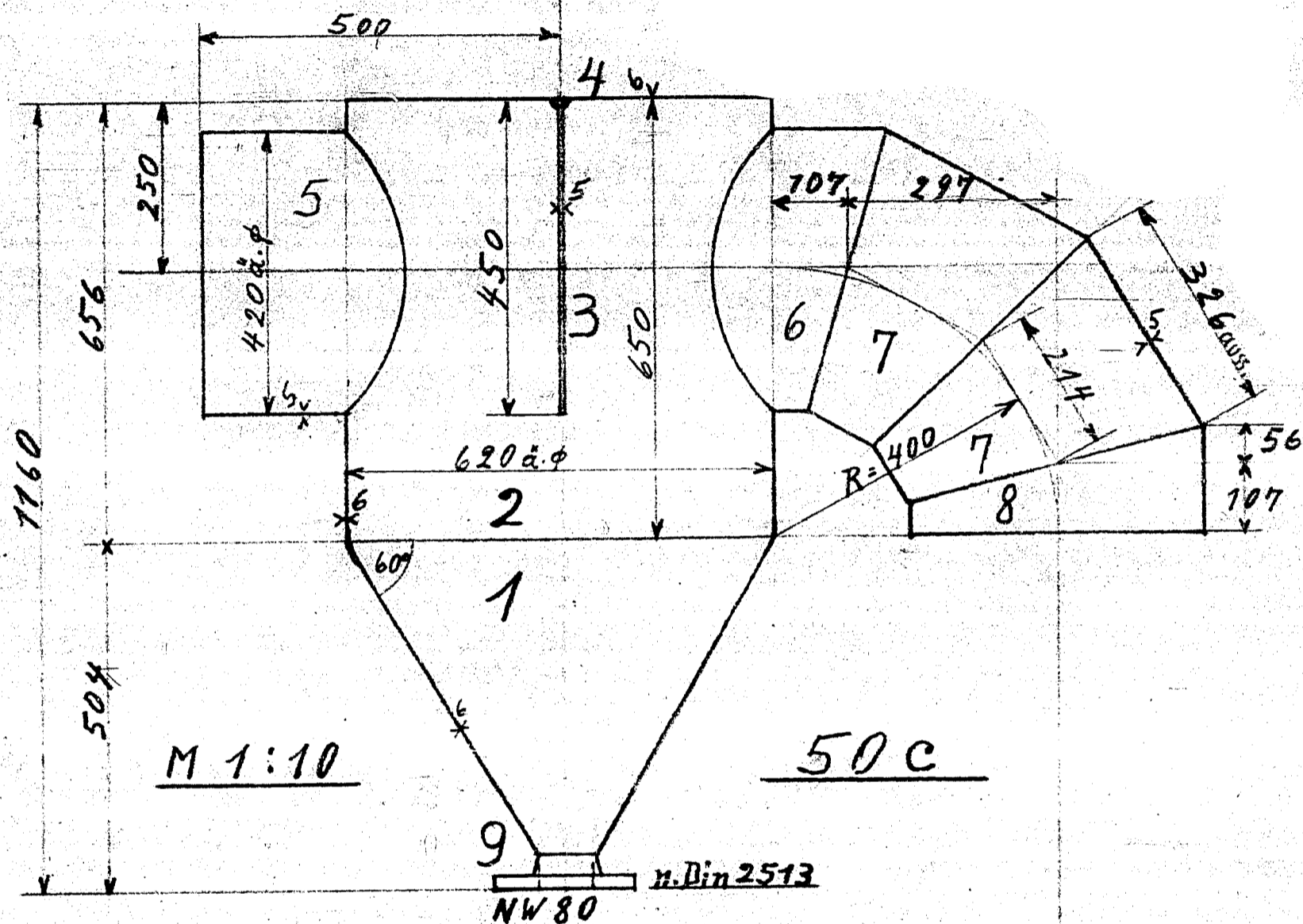
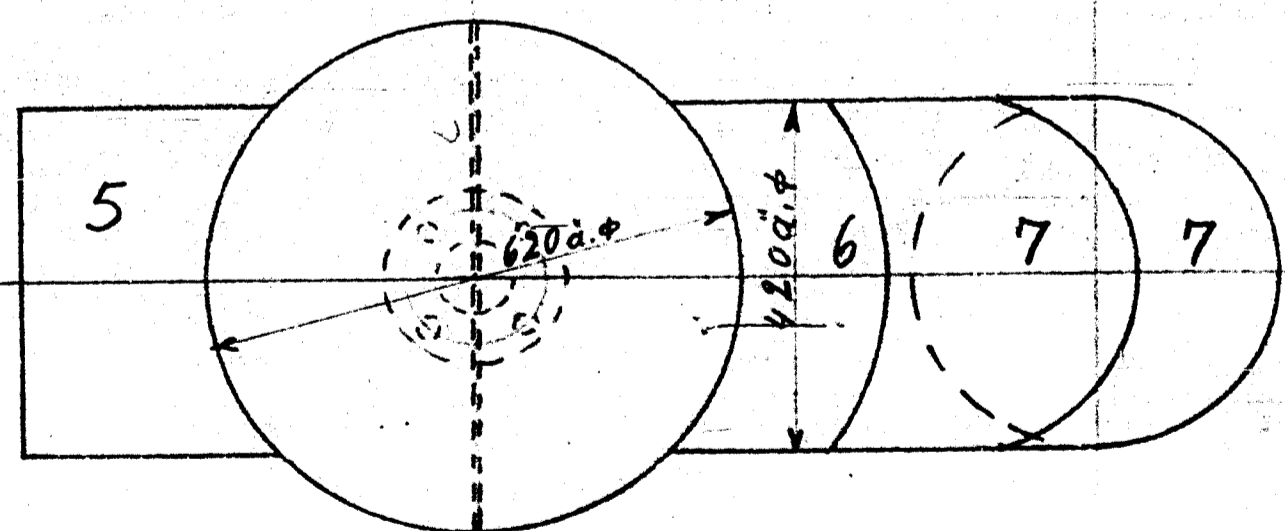


Zugehörige Zeichnungen      Zchg. Nr.



Pos. 50

Teil	Stk	Benennung	Werkstoff	Gemisch	Bemerkung
14					
13	1	Scheidenrand	608x195x5 St 0021	5	
12	2	Stützen	NW 350	20	
11	2	Stützen	NW 500	30	
10	1	Scheidenrand	608x300x5	7	
9	3	Vorschw. Fl.	NW 80 Din 2513 ND 10	9	Mit Vor- u. Rück- sprung
8	1	Krümmblech	5 st	St 0021	} 105
7	2	"	"	"	
6	1	"	"	"	
5	1	Stützen	NW 400	12	
4	3	Deckel	608 φ	102	
3	1	Scheidenrand	608x450x5	14	
2	3	Mäntel	6 st.	135	
1	3	Konen	6 st.	83	



Betr. Druck: 0,1 atü

Die Abscheider müssen unbedingt gasdicht sein

l. l. 45  
Hienke

M 017 - 8

Annenkwerk Merseburg G.m.b.H.

DIN A 3

Betrieb: KK-Anlage

Abscheider 1009 Höhe 1160 Z

Postgruppe: 4202      Ser-Nr.

Kartiert 522