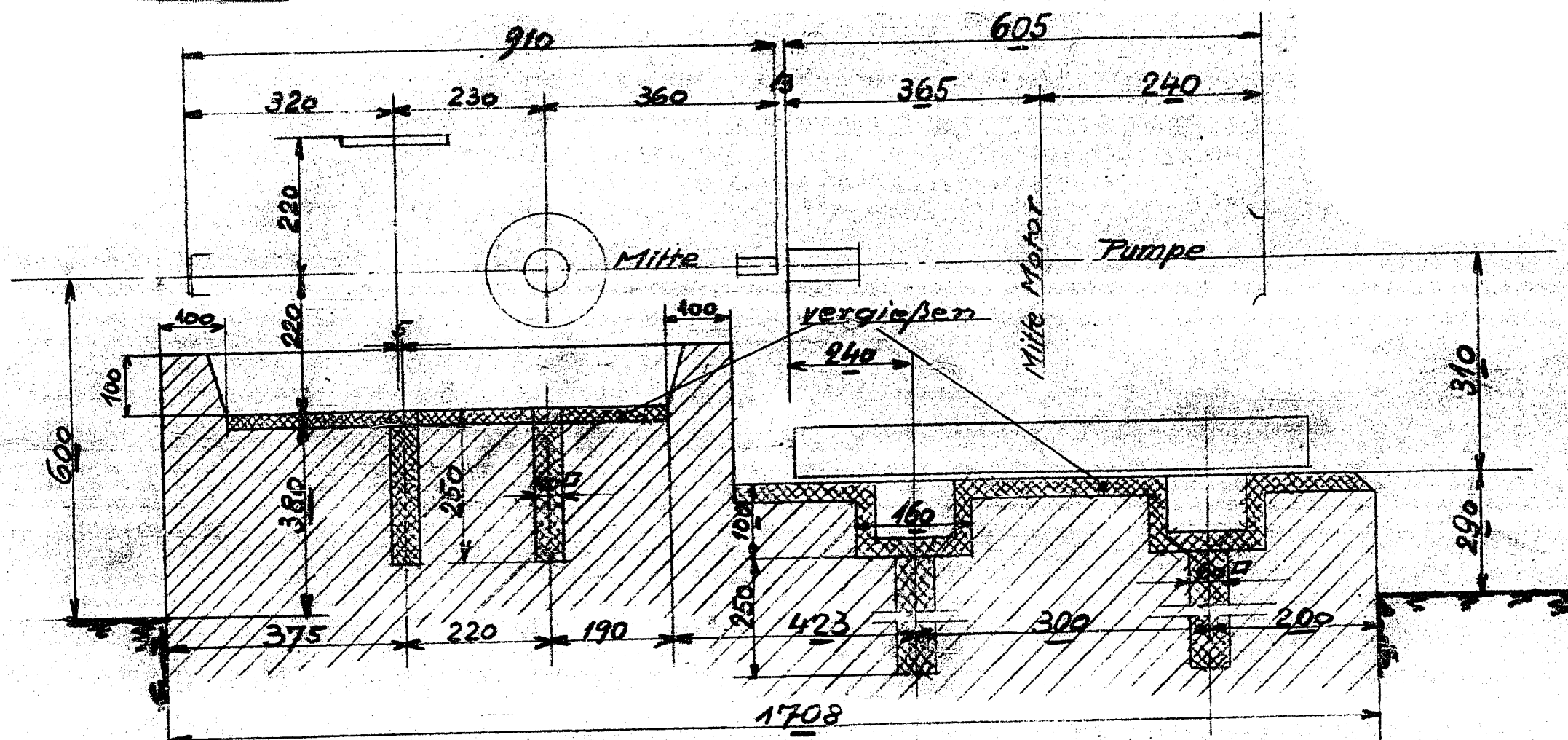


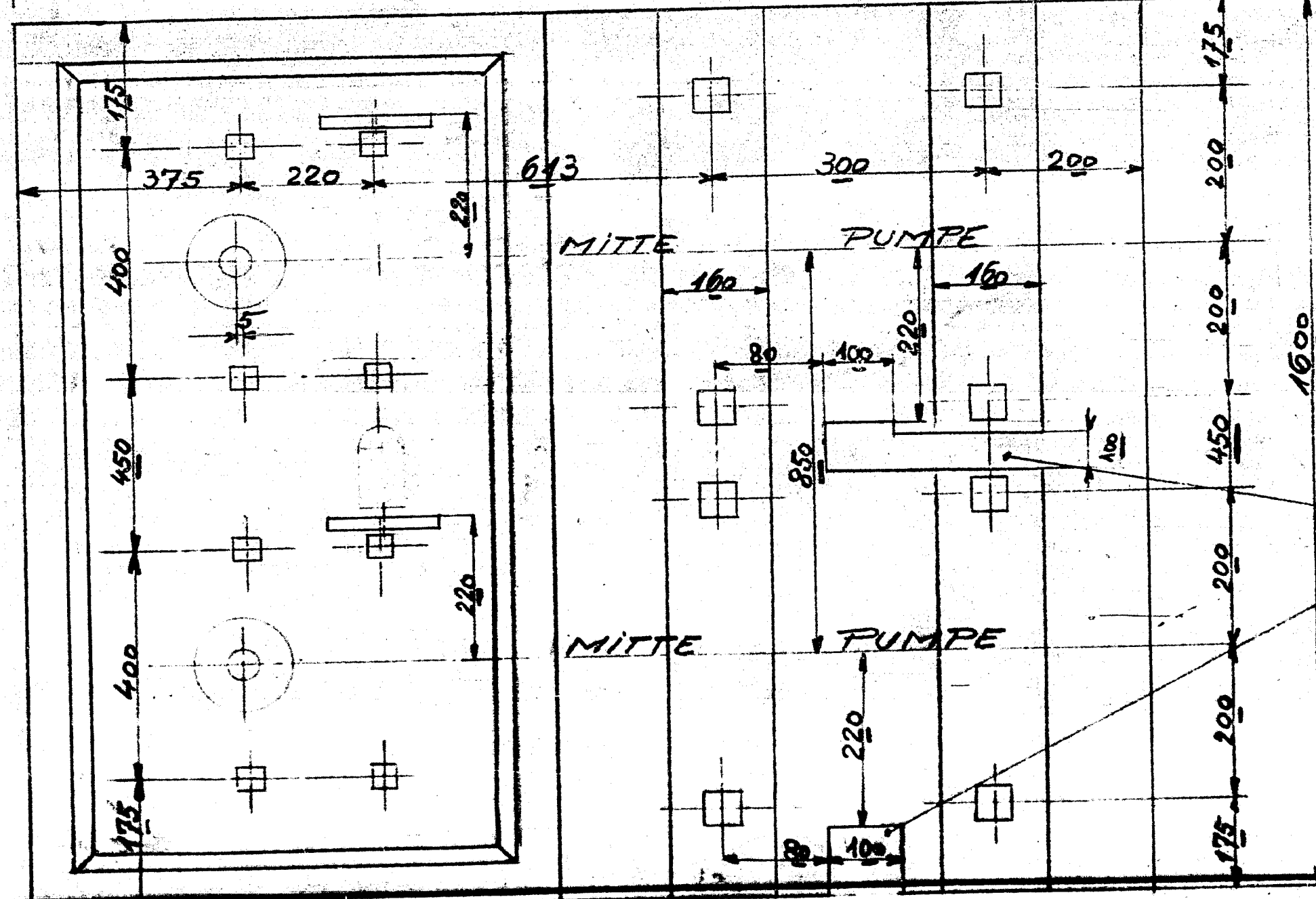
1:10



Pos. 31

Pumpe: KpSB Mod. HL⁶⁵/₁₀ 5-stufig
 15 m³/h 190m T.S. = 16+ at
 Motor: 65W Ra 771-2H
 22 kW 2915 U/min

2x ausführen



Aussparung bis 400 mm unter O.K. Fußboden.

Or 134.44

M 0136 - 8

Kartiert

Ammonitwerk Merseburg G.m.b.H.

Fingerringkammer für Pos. 31

Fachgruppe: 6010	Doc-Nr.
---------------------	---------

Betrieb: Kof. Auf. 13.11.44
 1/a = 7.12.44