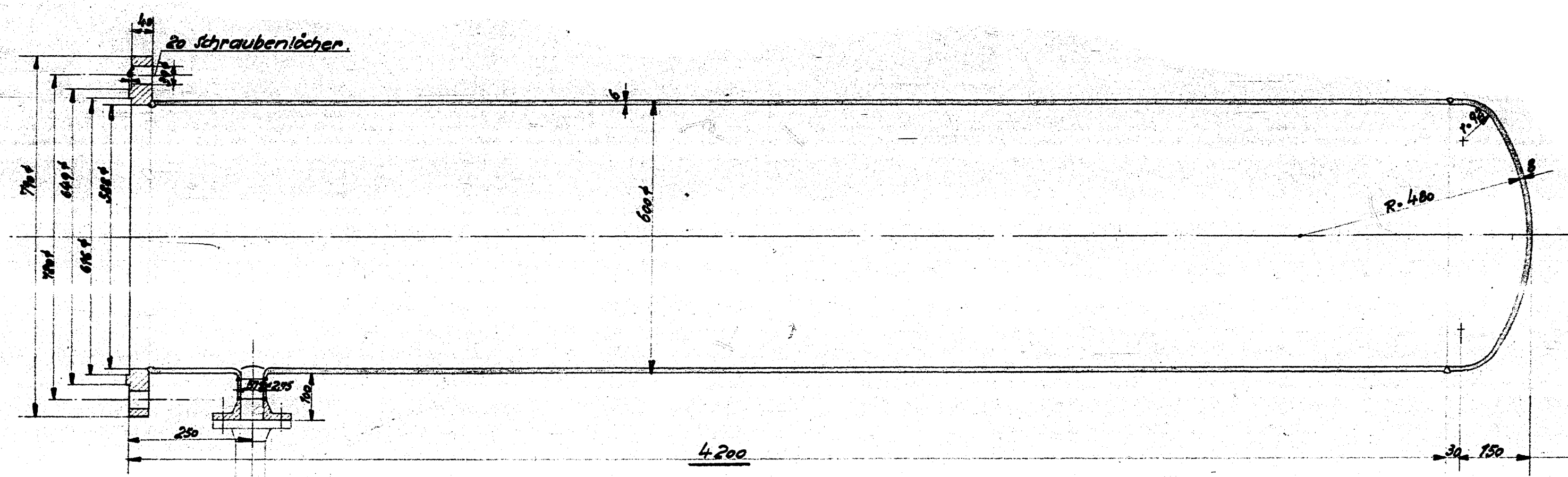


Zu Pos. 4



6	4	Schrauben	M16 x 55	St. 38.73	46		
5	2	Verchweißflansche	MW 80 N 10	St. 37.11	5		
4	1	Stützen	57 x 275 ca 45 kg	St. 00.29	62		
3	1	Flansch	700/500 + 49 kg	St. 37.12	62		
2	1	gew. Boden	600 x 8	MI	26		
1	1	Mantelrohr	600 x 6 4160 kg	St. 00.27	370		
Teil	Stk.	Benennung	Abmessungen	Mantelstoff	Lager-Nr.	Gewicht	Bemerkung

Annenklosterwerk Pilsen G.m.B.H.

Lin. 44 M 09 - 8

Betrieb: .....

1 2 11 44

1 15

Mantel zum abpressen der Hoarnschlechte der Wärmeaustauscher 275m<sup>2</sup> zur KK-Anlage

Führungs-Nr. 9060

Bau-Nr.

Kartiert

DN A 3