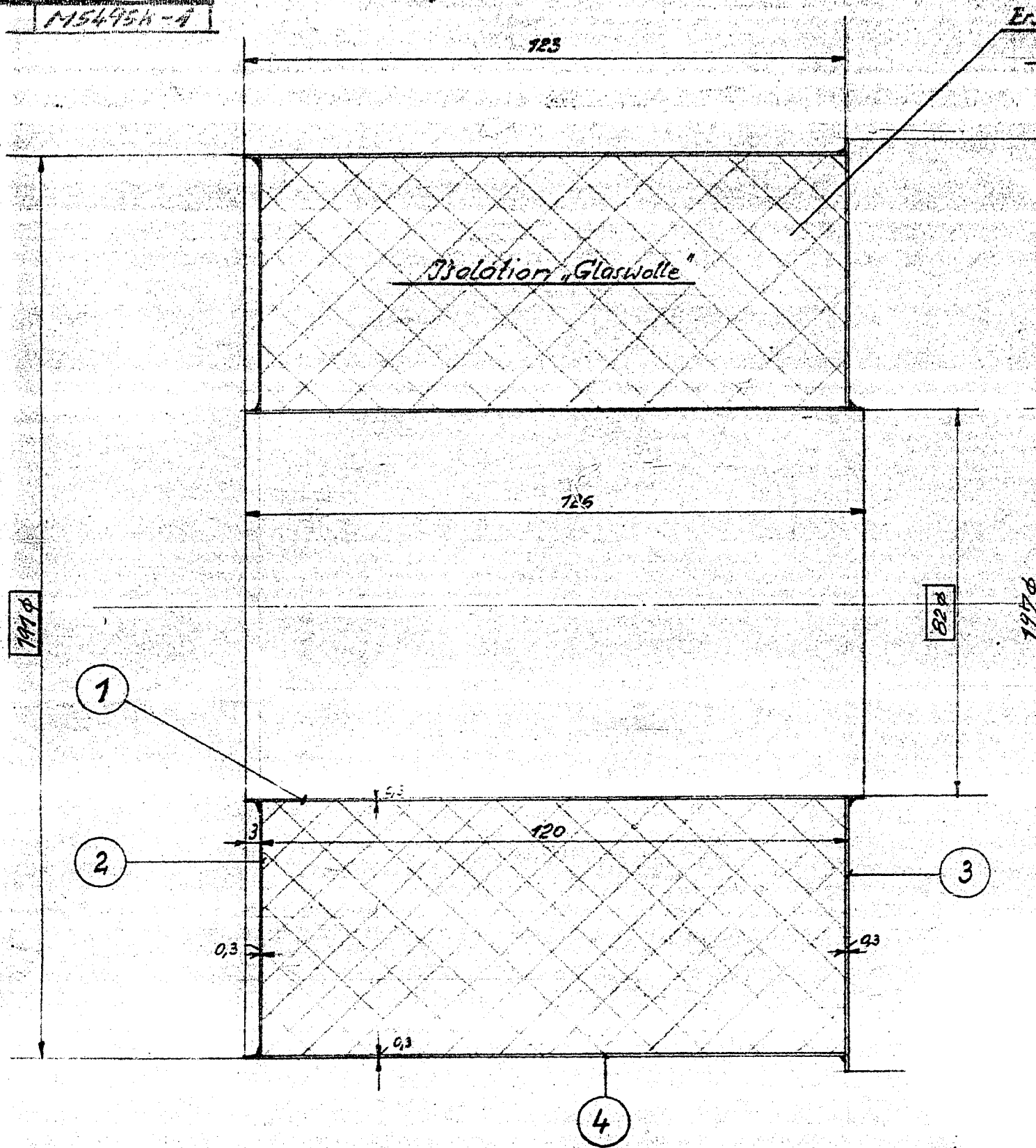
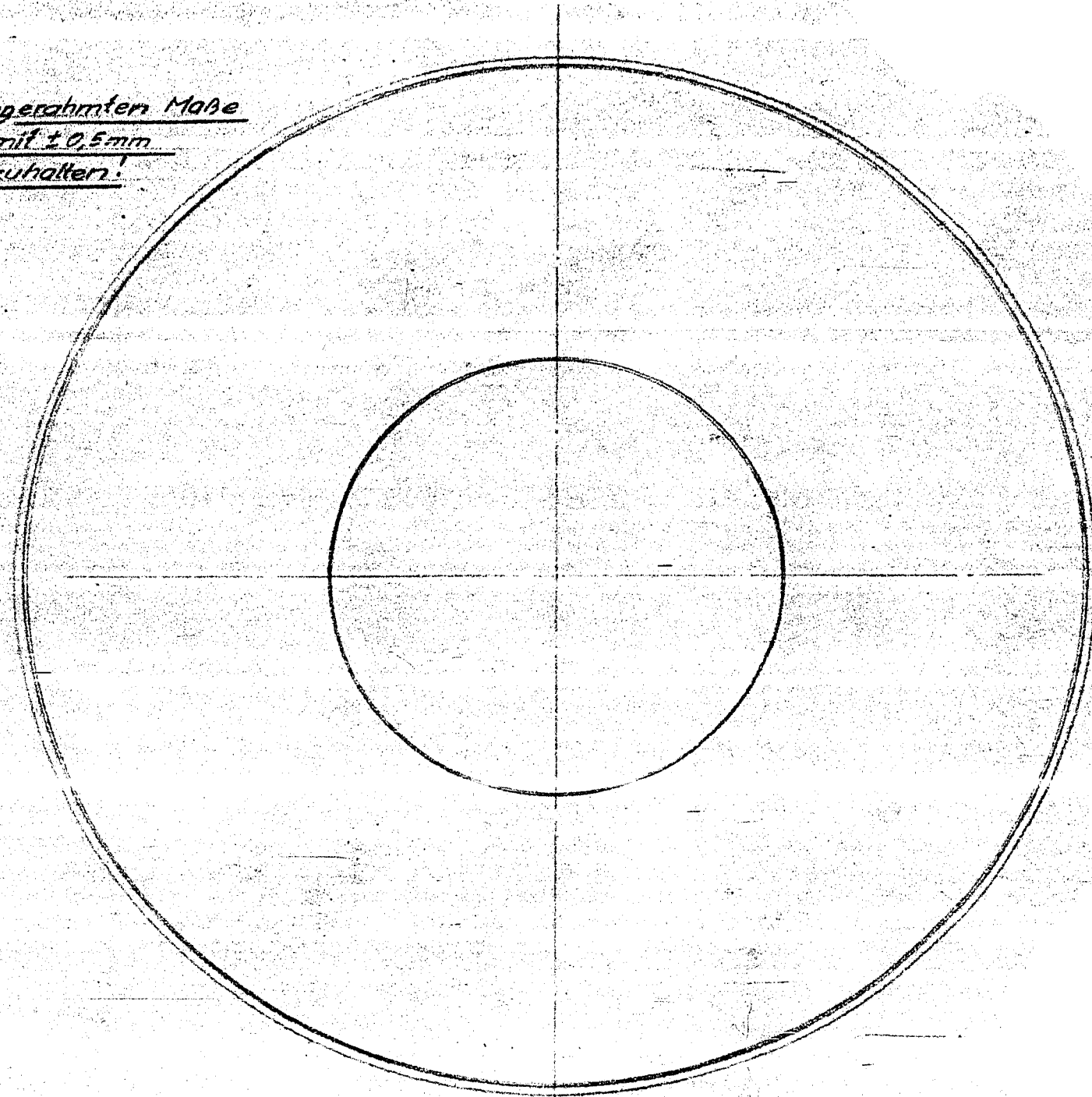


Zugehörige Zeichnungen	Zehg. Nr.
Schleuse	M5495A-4



Erst nachdem Füllen mit Glaswolle
Fol. 3 aufschweißen.

Die eingerahmten Maße
sind mit $\pm 0,5\text{mm}$
einzuhalten!



Heftschweißung!

Schleuse nach Zeichn. M5495K-1

4	1	Äußeres Mantelblech	600 x 123 x 0,3	51,00		
3	1	Blechring	197 x 82,6 x 0,3	1,00		
2	1	Blechring	190,4 x 82,6 x 0,3	3,00		
1	1	Inneres Mantelblech	258 x 126 x 0,3	11,00		
Teil-Nr.	Stk.	Benennung	Abmessungen	Wertstoff	Med.- od. Lager-Nr.	Bemerkung

Ammoniakwerk Merseburg G. m. b. H.
Maschinentechnische Abteilung.

M 013 - 4

Maßstab:	1:1		Gezeichnet:	...	
Gezeichnet:	5.7.45	Geprüft:	...	Messgröße:	...
Bauart für:			Ersetzt durch:		

Die Verantwortlichkeit für die Richtigkeit der Zeichnung verbleibt bei dem Zeichner. Die Fertigung ist nach dieser Zeichnung auszuführen. Die Fertigung ist nach dieser Zeichnung auszuführen. Die Fertigung ist nach dieser Zeichnung auszuführen.

Wärmerschutzhülse für Schleuse K.K. Ofen

Kartiert